

# Erhebungsbogen

**B**

<b>Projekt</b>	Biotopkartierung Hamburg, Datenbestand aus FoxPro	<b>Interne Nr.</b>	64945
		<b>DK5   DK5-GK</b>	<b>7842</b> 7844
<b>Handlungsbedarf</b>	Nein	<b>DK5 - Name</b>	Meiendorf-Ost
<b>Bearbeitung</b>	HEK	<b>Biotop-Nr.   alt</b>	<b>58</b> 88
<b>Räumliche Abbildung</b>	Fläche	<b>Kartierung</b>	15.06.1986
<b>Anzahl Abschnitte</b>	1	<b>Fläche / Länge [m²/m]</b>	9234,7223
		<b>Breite (lineare Abb.) [m]</b>	

**Gesetzlicher Schutz**      kein gesetzl. Schutz      **kein gesetzlich geschütztes Biotop**      **Schutz nur teilweise**      **Nein**

**Gesamtbewertung**      0      keine Angabe

- Alter
- Belastungsgrad
- Ökolog. Funktion
- Seltenheit

## Bestandsbeschreibung

Ehemaliger Krattwald (Birken-Eichenwald, bodensaurer) auf einem Hügel. Er besteht vorwiegend aus Birken und Eichen, die alle auf die gleiche Höhe von ca. 15m aufgewachsen sind und Kronenschluß bilden, jedoch einen hohen Stangenholzanteil aufweisen. Selten finden sich nachwachsende Holunder, Vogelbeeren und Zitter-Pappeln. Die Krautschicht ist nur spärlich ausgebildet und besteht aus Maiglöckchen, Draht-Schmiele, etwas Pfeifengras und selten Siebenstern. Im Norden und Westen ein dichter Waldmantel aus Heckenkirschen und Holunder. Der Biotop ist Rückzugs- und Brutgebiet für viele Vögel in einer landwirtschaftlich intensiv genutzten Umgebung. Möglicherweise lebt ein Dachs in diesem ehemaligen Krattwald. Das gesehene Tier konnte wegen der großen Entfernung und wegen des geringen Lichtes nicht eindeutig identifiziert werden.

Spezielle Nutzungen: keine erkennbare Nutzung mehr, früher Krattwald

Nutzungsintensität: keine

Vorkommende Pflanzengesellschaften: keine Angabe

## Vorkommen an Biotoptypen

1	TF	Typ	HF	F.Anteil
2	BTYP	Biotoptyp	- gesetzl. Grundl.	
3	Zusatz	Zusatz zum Biotoptypen		
4	LRT	Lebensraumtyp		
1	1		Ja	100 %
2	WQ	Bodensaurer Eichen-Mischwald (2000)		
4	kein LRT	kein Lebensraumtyp nach FFH-Richtlinie		

## Räumliche Lage

<b>Lagebeschreibung</b>	Am Rande des Stellmoores Quellfluss-Tales		
<b>Nachbarnutzung/en</b>			
<b>Rechtswert (X)</b>	579251	<b>Hochwert (Y)</b>	5943188
<b>Bezirk</b>	Wandsbek	<b>Naturraum</b>	Stapelfelder Jungmoränengebiet (702.00)
<b>Stadtteil (OT-Nr.)</b>	Rahlstedt (526)	<b>Gemarkung</b>	Meiendorf (541)
<b>Digitaler Grünplan</b>	<input type="checkbox"/> <b>Hafengesamtgebiet</b>	<input type="checkbox"/> <b>Ramsargebiet</b>	<input type="checkbox"/> <b>EG-Vogelschutzgeb.</b> <input type="checkbox"/>
<b>Ausgleichsflächen</b>	<input type="checkbox"/> <b>Biosphärenreservat</b>	<input type="checkbox"/> <b>Nationalpark</b>	<input type="checkbox"/>
<b>NSG / ND / LSG</b>	NSG Stellmoorer Tunneltal [ HH-505 / Anteil: 100% ]		
<b>FFH-GEBIET</b>	Stellmoorer Tunneltal/Höltigbaum [ DE 2327-302 / Anteil: 100% ]		
<b>Wasserschutzgebiet</b>			

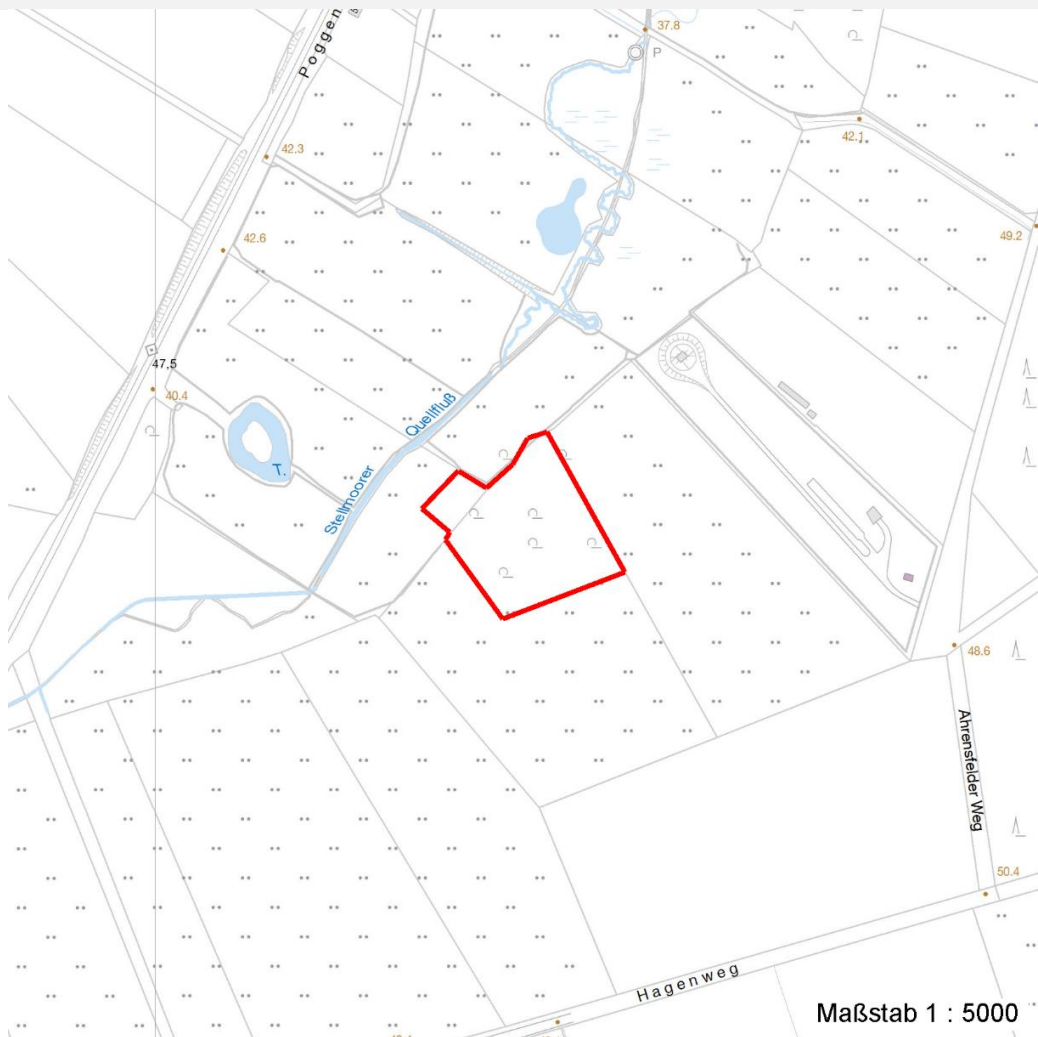
# Erhebungsbogen

**B**

<b>Projekt</b>	Biotopkartierung Hamburg, Datenbestand aus FoxPro	<b>Interne Nr.</b>	64945
		<b>DK5   DK5-GK</b>	<b>7842</b> 7844
		<b>DK5 - Name</b>	Meiendorf-Ost
<b>Handlungsbedarf</b>	Nein	<b>Biotop-Nr.   alt</b>	<b>58</b> 88
<b>Bearbeitung</b>	HEK	<b>Kartierung</b>	15.06.1986
<b>Räumliche Abbildung</b>	Fläche	<b>Fläche / Länge [m<sup>2</sup>/m]</b>	9234,7223
<b>Anzahl Abschnitte</b>	1	<b>Breite (lineare Abb.) [m]</b>	

## Räumliche Lage

Karte



## Weitere Erhebungsbögen

Interne Nr.	Interne Nr. Zuordnung	DK5	Biotop-Nr.	Kartierung	Zuordnung	DK5 (GK)	Biotop-Nr. (alt)
64945	64946	7842	58	24.09.1997	K	7844	88
64945	64947	7842	58	25.09.2006	K	7844	88
64945	64948	7842	58	14.06.2010	K	7844	88

Zuordnung: N = nachfolgende Kartierung, K = weitere Kartierungen (zeitlich vorher oder nachher)

## Weitere Angaben

Merkmal	Wert
<b>Auswertung</b>	
Gefährdung / Einflüsse	Ablagerung von Muell / Gartenabfaellen
Wertgesichtspunkte	Nieder- bzw. Krattwald Dominanz von Laubgehölzen Landschaftstypische Auspraegung

# Erhebungsbogen

**B**

<b>Projekt</b>	Biotopkartierung Hamburg, Datenbestand aus FoxPro	<b>Interne Nr.</b>	64945
		<b>DK5   DK5-GK</b>	<b>7842</b> 7844
<b>Handlungsbedarf</b>	Nein	<b>DK5 - Name</b>	Meiendorf-Ost
<b>Bearbeitung</b>	HEK	<b>Biotop-Nr.   alt</b>	<b>58</b> 88
<b>Räumliche Abbildung</b>	Fläche	<b>Kartierung</b>	15.06.1986
<b>Anzahl Abschnitte</b>	1	<b>Fläche / Länge [m<sup>2</sup>/m]</b>	9234,7223
		<b>Breite (lineare Abb.) [m]</b>	

## Weitere Angaben

Merkmal	Wert
	Wichtiger Teilbereich eines grösseren Landschaftskomplexes Betonung von Topographie und Naturraum Reste von kulturhistorisch typischen Strukturen in einer landwirtschaftlich intensiv genutzten Umgebung artenarme Ausprägung Wichtige oekologische Ausgleichsflaeche
zoologisch bedeutsame Strukturen	Rückzugs- u. Brutgebiet vieler Vögel, evtl. Dachs- Kaninchenbauten
Bedeutung für Tiergruppe	Vögel
Maßnahmen	Wiederaufnahme der ursprünglichen Nutzungsform

## Teilflächenbeschreibung

<b>Teilflächentyp</b>		<b>Teilflächen-Nr.</b>	1
<b>Biotoptyp</b>	Bodensaurer Eichen-Mischwald (2000)	<b>Biotoptyp</b>	WQ
- <b>Zusatz</b>		- <b>gesetzl. Grundl.</b>	
<b>FFH-LRT</b>	kein Lebensraumtyp nach FFH-Richtlinie	<b>FFH-LRT</b>	kein LRT
<b>Beschreibung</b>		<b>Entw.potential LRT</b>	
Standort: Substrat: Erde (natürlich)		<b>Hauptfläche</b>	Ja
		<b>Flächenanteil</b>	100 %
		<b>FFH-Unters.Fläche</b>	Nein
		<b>Saatgutfläche</b>	Nein

## Weitere Angaben

Merkmal	Wert
<b>Boden</b>	
Feuchte	6 - mäßig feucht und wechselfeucht
<b>Standort, Relief</b>	
Relief	Hügel
Ausrichtung	V - Verschiedene
Luft	windexponiert
<b>Veg. - Deckg./Ant.</b>	
1. Baumschicht	90 %
Strauchschicht	10 %
1. Krautschicht	30 %

# Erhebungsbogen

**B**

<b>Projekt</b>	Biotopkartierung Hamburg, Datenbestand aus FoxPro	<b>Interne Nr.</b> DK5   DK5-GK DK5 - Name	64945 7842 7844 Meiendorf-Ost
<b>Handlungsbedarf</b>	Nein	<b>Biotop-Nr.   alt</b>	58 88
<b>Bearbeitung</b>	HEK	<b>Kartierung</b>	15.06.1986
<b>Räumliche Abbildung</b>	Fläche	<b>Fläche / Länge [m<sup>2</sup>/m]</b>	9234,7223
<b>Anzahl Abschnitte</b>	1	<b>Breite (lineare Abb.) [m]</b>	

## Zeigerwerte der Pflanzenartenliste (Auswertung)

<b>Standort</b>	<b>Belichtung</b>	halbsonnig bis halbschattig	6
<b>Boden</b>	<b>Feuchte</b>	frisch und mäßig frisch	4,8
	<b>Stickstoff (N)</b>	stickstoffarm	3,4
	<b>Reaktion</b>	sehr sauer	2,3
<b>Vegetation</b>	<b>Mahdverträglichkeit</b>	schnittempfindlich bis mäßig schnittverträglich	4,3
<b>Zeigerwerte</b>	<b>Futterwert</b>	geringwertiges Futter	2,7
	<b>Wechselfeuchteanzeiger</b>		1
	<b>Giftpflanzen</b>		3
	<b>Überschw.anzeiger</b>		0

## Pflanzenartenliste

Gruppe / Pflanzenart	MS	M	W	Vs	St	PA	Ph	Sz	VS	V	G	cf	§	Rote Liste			
														HH	ND	SH	D
<b>Tracheobionta (Gefäßpflanzen)</b>																	
Anemone nemorosa (Busch-Windröschen)	1	+		K1													
Betula pendula (Hänge-Birke)	7	d		B1													
Convallaria majalis (Maiglöckchen)	7	h		K1													
Deschampsia flexuosa (Draht-Schmiele)	7	h		K1													
Fagus sylvatica (Rotbuche)	7	h		-													
Galium saxatile (Harzer Labkraut)	1	+		K1										3			
Holcus mollis (Weiches Honiggras)	7	h		K1													
Lonicera periclymenum (Wald-Geißblatt)	1	+		-													
Maianthemum bifolium (Zweiblättrige Schattenblume)	1	+		K1													
Molinia caerulea (Blaues Pfeifengras)	1	+		K1													
Polygonatum multiflorum (Vielblütige Weißwurz)	1	+		K1													
Populus tremula (Zitter-Pappel)	7	h		-													
Pteridium aquilinum (Adlerfarn)	1	+		K1													
Quercus robur (Stiel-Eiche)	7	d		B1													
Rubus fruticosus agg. (Artengruppe Echte Brombeere)	1	+		-													
Sambucus nigra (Schwarzer Holunder)	1	+		-													
Sorbus aucuparia (Eberesche)	1	+		-													
Stellaria holostea (Große Sternmiere)	1	+		K1													
<b>Anzahl Rote Liste Arten</b>														<b>1</b>			
<b>Anzahl Arten</b>														<b>18</b>			

MS: Mengensystem; M: Mengenangabe, W: Bewertung der Art (FFH-Monitoring), Vs: Vegetationsschicht, St: Status, PA: Autor Phänologie; Ph: Phänologie, Sz: Soziabilität, VS: Vitalitätssystem; V: Vitalität, G: Geschlecht, cf: unsichere Bestimmung, §: Schutz nach BNatSchG, HH: Rote Liste Hamburg, Nds: Rote Liste Niedersachsen, SH: Rote Liste Schleswig-Holstein, D: Rote Liste Deutschland