

Erhebungsbogen

B

Projekt	Biotopkartierung Hamburg	Interne Nr.	118496
		DK5 DK5-GK	7842
Handlungsbedarf	Nein	DK5 - Name	Meiendorf-Ost
Bearbeitung	JSA	Biotop-Nr. alt	570
Räumliche Abbildung	Linie	Kartierung	24.07.2018
Anzahl Abschnitte	2	Fläche / Länge [m²/m]	315,08
		Breite (lineare Abb.) [m]	5

Gesetzlicher Schutz	§ 14 (2) 2.2 Knicks	Schutz nur teilweise	Nein
----------------------------	---------------------	-----------------------------	------

Gesamtbewertung	7	Besonders wertvoll
– Alter	8	Biotop hohen Alters, 200 bis 500 Jahre
– Belastungsgrad	6	Flächenhaft geringe oder örtlich stärkere oder Vorbelastung mit deutlichem Einfluß
– Ökolog. Funktion	7	Sehr hohe Bedeutung in einem Biotopkomplex, für den lokalen Biotopverbund oder als Puffer
– Seltenheit	6	Seltener Biotoptyp, ohne seltene oder bedrohte Pflges., ungesättigtes Artenspektrum, reliktsiche RL-Arten

Bestandsbeschreibung

Streckenweise degradiertes alter Knick mit oft nur noch sehr flach erhaltenem Wall von bis zu 50 cm Höhe, 2 m Breite. Gekennzeichnet durch einen alten Gehölzsaum. Überhälter sind Hänge-Birken und Siel-Eichen (BHD bis zu 60 cm und 15 m Höhe), ferner kommen Berg- und Feldahorn auf, sowie Hainbuche und Zitterpappel. Dichter Bewuchs mit Sräuchern (Hasel, Weißdorn, Schlehe, Lorbeerweide, Faulbaum, Holunder) und Brombeere. Eine Krautschicht ist aufgrund des dichten Gehölzwuchses wenig entwickelt. Häufiger kommt Wiesenkerbel vor. Die Randbereiche des Knicks sind beiderseits extensiv genutzt durch Beweidung und Mahd. Die Gehölze beginnen in die benachbarten Flächen der Ponyweide im Westen hinein auszuwuchern. Ein kurzer Teilabschnitt teilt die Ponyweide in zwei Hälften. Durch ihn hindurch verläuft ein Pfad.

Vorkommen an Biotoptypen

1	TF	Typ	HF	F.Anteil
2	BTYP	Biotoptyp	- gesetzl. Grundl.	
3	Zusatz	Zusatz zum Biotoptypen		
4	LRT	Lebensraumtyp		
1	1		Ja	100 %
2	HWM	Strauch-Baum-Knick (2018)		(§ 14 (2) 2.2)

Räumliche Lage

Lagebeschreibung	zwischen Bahn und Hagenweg		
Nachbarnutzung/en	Weide- und Mahdgrünland		
Rechtswert (X)	579024	Hochwert (Y)	5942941
Bezirk	Wandsbek	Naturraum	Stapelfelder Jungmoränengebiet (702.00)
Stadtteil (OT-Nr.)	Rahlstedt (526)	Gemarkung	Meiendorf (541)
Digitaler Grünplan	<input type="checkbox"/> Hafengesamtgebiet	<input type="checkbox"/> Ramsargebiet	<input type="checkbox"/> EG-Vogelschutzgeb.
Ausgleichsflächen	<input type="checkbox"/> Biosphärenreservat	<input type="checkbox"/> Nationalpark	<input type="checkbox"/>
NSG / ND / LSG	NSG Stellmoorer Tunneltal [HH-505 / Anteil: 100%]		
FFH-GEBIET	Stellmoorer Tunneltal/Höltigbaum [DE 2327-302 / Anteil: 100%]		
Wasserschutzgebiet			

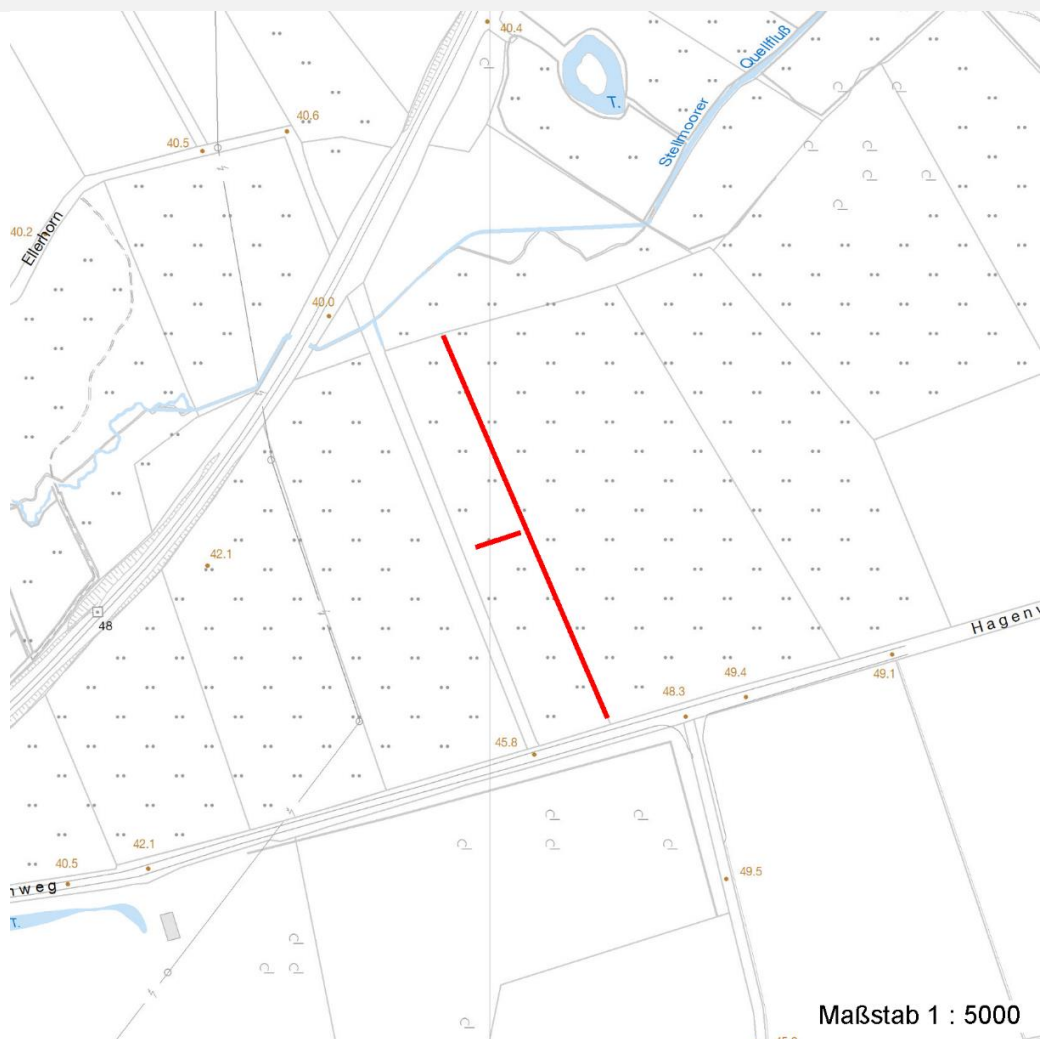
Erhebungsbogen

B

Projekt	Biotopkartierung Hamburg		Interne Nr.	118496
			DK5 DK5-GK	7842
			DK5 - Name	Meiendorf-Ost
Handlungsbedarf	Nein		Biotop-Nr. alt	570
Bearbeitung	JSA	Kopie	Nein	Kartierung
Räumliche Abbildung	Linie			24.07.2018
Anzahl Abschnitte	2			Fläche / Länge [m²/m]
				315,08
				Breite (lineare Abb.) [m]
				5

Räumliche Lage

Karte



Weitere Erhebungsbögen

Interne Nr.	Interne Nr. Zuordnung	DK5	Biotop-Nr.	Kartierung	Zuordnung	DK5 (GK)	Biotop-Nr. (alt)
118496	65168	7842	285	17.05.2006	>	7844	219

Zuordnung: N = nachfolgende Kartierung, K = weitere Kartierungen (zeitlich vorher oder nachher)

Foto

Interne Nr.	Index	Dateiname	Aufnahmerichtung
64432	0	7842_570_240718_1.JPG	

Weitere Angaben

Merkmal	Wert
Auswertung	
Gefährdung / Einflüsse	aktuell keine erkennbar

Erhebungsbogen

B

Projekt	Biotopkartierung Hamburg	Interne Nr.	118496
		DK5 DK5-GK	7842
Handlungsbedarf	Nein	DK5 - Name	Meiendorf-Ost
Bearbeitung	JSA	Biotop-Nr. alt	570
Räumliche Abbildung	Linie	Kartierung	24.07.2018
Anzahl Abschnitte	2	Fläche / Länge [m²/m]	315,08
		Breite (lineare Abb.) [m]	5

Weitere Angaben

Merkmal	Wert
Wertgesichtspunkte	weitgehend naturnahe alte verzweigte Struktur, landschaftsgliedernd, totholzreich, Element der Biotopvernetzung
Maßnahmen	Abschnittsweise Knickpflege, Nutzungsabstand im Osten von 2 m einhalten

Foto

Fotodatei	7842_570_240718_1.JPG	Fotodatei	
Bildbeschreibung	k.A.	Bildbeschreibung	
Aufnahmerichtung		Aufnahmerichtung	



Teilflächenbeschreibung

Teilflächentyp		Teilflächen-Nr.	1
Biototyp	Strauch-Baum-Knick (2018)	Biototyp	HWM
- Zusatz		- gesetzl. Grundl.	(§ 14 (2) 2.2)
FFH-LRT		FFH-LRT	
Beschreibung		Entw.potential LRT	
		Hauptfläche	Ja
		Flächenanteil	100 %
		FFH-Unters.Fläche	Nein
		Saatgutfläche	Nein

Zeigerwerte der Pflanzenartenliste (Auswertung)

Standort	Belichtung	halbsonnig	6,6
Boden	Feuchte	frisch und mäßig frisch	5,2
	Stickstoff (N)	stickstoffreich	6,6
	Reaktion	neutral	6,5
Vegetation	Mahdverträglichkeit	schnittempfindlich (nur Herbstschnitt vertragend)	2,6
Zeigerwerte	Futterwert	geringwertiges Futter	2,9
	Wechselfeuchteanzeiger		3
	Giftpflanzen		1
	Überschw.anzeiger		0

Erhebungsbogen

B

Projekt	Biotopkartierung Hamburg	Interne Nr.	118496
		DK5 DK5-GK	7842
Handlungsbedarf	Nein	DK5 - Name	Meiendorf-Ost
Bearbeitung	JSA	Biotop-Nr. alt	570
Räumliche Abbildung	Linie	Kartierung	24.07.2018
Anzahl Abschnitte	2	Fläche / Länge [m²/m]	315,08
		Breite (lineare Abb.) [m]	5

Pflanzenartenliste

Gruppe / Pflanzenart	MS	M	W	Vs	St	PA	Ph	Sz	VS	V	G	cf	§	Rote Liste			
														HH	ND	SH	D
Tracheobionta (Gefäßpflanzen)																	
Acer campestre (Feld-Ahorn)	7	w															
Acer pseudoplatanus (Berg-Ahorn)	7	w															
Aegopodium podagraria (Giersch)	7	w															
Ajuga reptans (Kriechender Günsel)	7	w															
Anemone nemorosa (Busch-Windröschen)	7	w															
Anthriscus sylvestris (Wiesen-Kerbel)	7	z															
Arrhenatherum elatius (Glatthafer)	7	w															
Betula pendula (Hänge-Birke)	7	w															
Carpinus betulus (Hainbuche)	7	w															
Corylus avellana (Haselnuss)	7	h															
Crataegus monogyna (Eingrifflicher Weißdorn)	7	z															
Crataegus x media (Bastard-Weißdorn)	7	z													D D		
Deschampsia cespitosa (Rasen-Schmiele)	7	w															
Deschampsia flexuosa (Draht-Schmiele)	7	w															
Frangula alnus (Faulbaum)	7	z															
Lonicera periclymenum (Wald-Geißblatt)	7	w															
Poa trivialis (Gewöhnliches Rispengras)	7	w															
Populus tremula (Zitter-Pappel)	7	w															
Prunus spinosa (Schlehe)	7	z															
Quercus robur (Stiel-Eiche)	7	z															
Rubus corylifolius agg. (Artengruppe Haselblattbrombeere)	7	z															
Salix pentandra (Lorbeer-Weide)	7	w													3		
Sambucus nigra (Schwarzer Holunder)	7	h															
Urtica dioica (Große Brennessel)	7	z															
Anzahl Rote Liste Arten														1	1	1	
Anzahl Arten														24			

MS: Mengensystem; M: Mengenangabe, W: Bewertung der Art (FFH-Monitoring), Vs: Vegetationsschicht, St: Status, PA: Autor Phänologie; Ph: Phänologie, Sz: Soziabilität, VS: Vitalitätssystem; V: Vitalität, G: Geschlecht, cf: unsichere Bestimmung, §: Schutz nach BNatSchG, HH: Rote Liste Hamburg, Nds: Rote Liste Niedersachsen, SH: Rote Liste Schleswig-Holstein, D: Rote Liste Deutschland