

Erhebungsbogen

B

Projekt	FFH-Monitoring	Interne Nr.	118494
		DK5 DK5-GK	7842
Handlungsbedarf	Nein	DK5 - Name	Meiendorf-Ost
Bearbeitung	JSA	Biotop-Nr. alt	568
Räumliche Abbildung	Fläche	Kartierung	23.04.2018
Anzahl Abschnitte	1	Fläche / Länge [m²/m]	11739,4334
		Breite (lineare Abb.) [m]	

Gesetzlicher Schutz	§ 30 (2) 3.5 Wälder und Gebüsche trockenwarmer Standorte	Schutz nur teilweise	Nein
----------------------------	---	-----------------------------	-------------

Gesamtbewertung	8	Hochgradig wertvoll
– Alter	8	Biotop hohen Alters, 200 bis 500 Jahre
– Belastungsgrad	8	geringe örtliche oder punktuelle Belastung
– Ökolog. Funktion	9	Herausragender Bestandteil eines wertvollen Biotopkomplexes oder für den regionalen Biotopverbund.
– Seltenheit	7	Seltener Biotoptyp, mit seltenen oder bedrohten Pflges., gesättigtes Artenspektrum, einige RL-Arten

Bestandsbeschreibung

Bestand eines bodensauren Eichen-Mischwaldes im Umfeld einer Geländeerhebung. Im Zentrum eine Kuppe mit einem Bestand an starken Stiel-Eichen (BHD 30 -50 cm, Höhe 20 m) und Hänge-Birken. In den Niederungsbereichen erhöht sich der Anteil an Birken, es tritt vereinzelt Moorbirke hinzu. Der Rand im Nordwesten des Gebietes ist örtlich etwas feucht. Eine Strauchschicht ist im Wald kaum vorhanden. In den Randbereichen tritt etwas gehäuft Holunder auf. Die Krautschicht ist vor allem in den tiefer gelegenen Randbereichen gut entwickelt, zieht sich aber auch vereinzelt die Kuppe hinauf in das Innere hinein. Hohe Anteile von Drahtschmiele, Buschwindröschen, Schattenblümchen und insbesondere in den tiefer gelegenen Bereichen Salomonssiegel, Vielblütige Weißwurz und Wald-Wachtelweizen. Den Wald umgebend kommt Adlerfarn auf, teilweise wird der Unterstand von Himbeere gebildet. Beide zeigen eine leichte Bodenstörung an, die eventuell von einer früheren Beweidung der Flächen herrührt. Einige Fußpfade zeigen an, dass der Wald mitunter von Menschen besucht wird. Im Randbereich auf der Südostseite ist ein Hochsitz installiert, der allerdings wenig benutzt aussieht und verfällt. Die Krautschicht ist im Verhältnis zu bodensauren Eichen-Mischwäldern relativ arten- und blütenreich.

In 2010 war die Baumschicht sehr licht und kränklich (evtl. Einflüsse des Eichen-Prozessionsspinner?). Dadurch war die Krautschicht sehr hochwüchsig und dicht entwickelt. Im Sommer 2017 und Frühling 2018 wirkte der Bestand gesund und die Krautschicht war vor allem in den randlichen tiefer gelegenen Bereichen gut entwickelt.

Vorkommen an Biotoptypen

1	TF	Typ	HF	F.Anteil
2	BTYP	Biotoptyp		- gesetzl. Grundl.
3	Zusatz	Zusatz zum Biotoptypen		
4	LRT	Lebensraumtyp		
1	1		Ja	100 %
2	WQT	Bodensaurer Eichen-Birken-Wald trockener Sandböden (2018)		(§ 30 (2) 3.5)
4	9190	Alte bodensaure Eichenwälder auf Sandebenen mit Quercus robur		

Räumliche Lage

Lagebeschreibung	südlich Stellmoorer Quellfluss, nördlich Hagenweg, westlich Ahrensfelder Weg		
Nachbarnutzung/en	Grünland, Staudenfluren, Knicks		
Rechtswert (X)	579250	Hochwert (Y)	5943195
Bezirk	Wandsbek	Naturraum	Stapelfelder Jungmoränengebiet (702.00)
Stadtteil (OT-Nr.)	Rahlstedt (526)	Gemarkung	Meiendorf (541)
Digitaler Grünplan	<input type="checkbox"/> Hafengesamtgebiet	<input type="checkbox"/> Ramsargebiet	<input type="checkbox"/> EG-Vogelschutzgeb.
Ausgleichsflächen	<input type="checkbox"/> Biosphärenreservat	<input type="checkbox"/> Nationalpark	<input type="checkbox"/>
NSG / ND / LSG	NSG Stellmoorer Tunneltal [HH-505 / Anteil: 100%]		

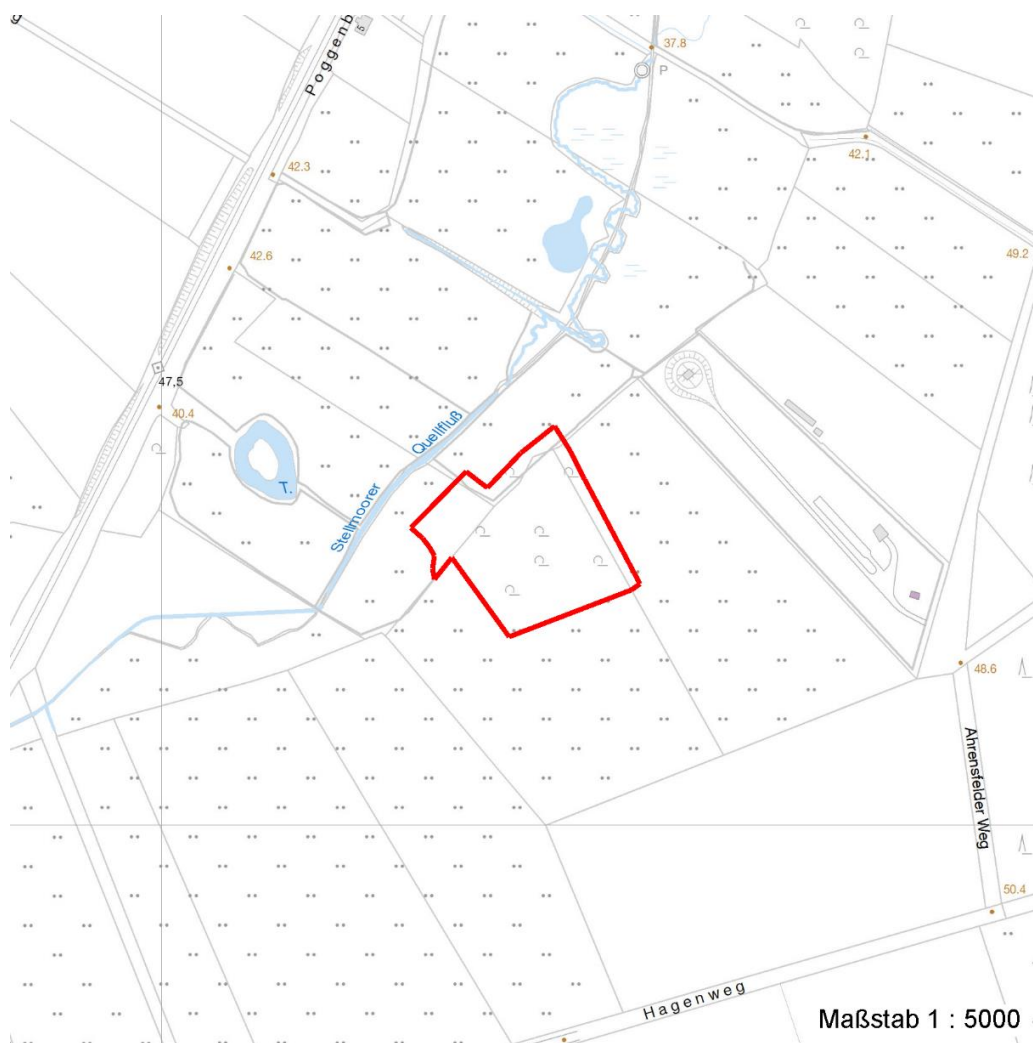
Erhebungsbogen

B

Projekt	FFH-Monitoring	Interne Nr.	118494
		DK5 DK5-GK	7842
Handlungsbedarf	Nein	DK5 - Name	Meiendorf-Ost
Bearbeitung	JSA	Biotop-Nr. alt	568
Räumliche Abbildung	Fläche	Kartierung	23.04.2018
Anzahl Abschnitte	1	Fläche / Länge [m²/m]	11739,4334
		Breite (lineare Abb.) [m]	

Räumliche Lage

FFH-GEBIET Stellmoorer Tunneltal/Höltigbaum [DE 2327-302 / Anteil: 100%]
Wasserschutzgebiet
Karte



Weitere Erhebungsbögen

Interne Nr.	Interne Nr. Zuordnung	DK5	Biotop-Nr.	Kartierung	Zuordnung	DK5 (GK)	Biotop-Nr. (alt)
118494	64948	7842	58	14.06.2010	>	7844	88

Zuordnung: N = nachfolgende Kartierung, K = weitere Kartierungen (zeitlich vorher oder nachher)

Foto

Interne Nr.	Index	Dateiname	Aufnahmerichtung
64428	0	7842_568_230418_1.JPG	
64429	0	7842_568_230418_2.JPG	
64430	0	7842_568_230418_3.JPG	
64431	0	7842_568_230418_4.JPG	

Erhebungsbogen

B

Projekt	FFH-Monitoring	Interne Nr.	118494
Handlungsbedarf	Nein	DK5 DK5-GK	7842
Bearbeitung	JSA	DK5 - Name	Meiendorf-Ost
Räumliche Abbildung	Fläche	Biotop-Nr. alt	568
Anzahl Abschnitte	1	Kartierung	23.04.2018
		Fläche / Länge [m²/m]	11739,4334
		Breite (lineare Abb.) [m]	

Weitere Angaben

Merkmal	Wert
Auswertung	
Gefährdung / Einflüsse	kaum Naturverjüngung, Aufkommen von Adlerfarn am Waldsaum anstatt einer Strauchschicht, eventuell Betreten im Rahmen von Jagden
Wertgesichtspunkte	weitgehend natürlich entwickelter Bestand unterschiedlichen Feuchtegraden, totholzreich, Lage abseits viel frequenterer Wege, reiche Krautschicht mit hohem Anteil an Frühjahrsgeophyten
Maßnahmen	keine Jagd betreiben, jagdliche Einrichtung entfernen, überflüssige Zäune am Waldrand entfernen, Saum entwickeln, Teile des angrenzenden Intensivgrünlandes aus der Nutzung nehmen oder extensivieren

Foto

Fotodatei 7842_568_230418_1.JPG
Bildbeschreibung k.A.
Aufnahmerichtung



Fotodatei 7842_568_230418_2.JPG
Bildbeschreibung k.A.
Aufnahmerichtung



Foto

Fotodatei 7842_568_230418_3.JPG
Bildbeschreibung k.A.
Aufnahmerichtung



Fotodatei 7842_568_230418_4.JPG
Bildbeschreibung k.A.
Aufnahmerichtung



Erhebungsbogen

B

Projekt	FFH-Monitoring	Interne Nr.	118494
		DK5 DK5-GK	7842
Handlungsbedarf	Nein	DK5 - Name	Meiendorf-Ost
Bearbeitung	JSA	Biotop-Nr. alt	568
Räumliche Abbildung	Fläche	Kartierung	23.04.2018
Anzahl Abschnitte	1	Fläche / Länge [m²/m]	11739,4334
		Breite (lineare Abb.) [m]	

Teilflächenbeschreibung

Teilflächentyp		Teilflächen-Nr.	1
Biotoptyp	Bodensaurer Eichen-Birken-Wald trockener Sandböden (2018)	Biotoptyp	WQT
- Zusatz		- gesetzl. Grundl.	(§ 30 (2) 3.5)
FFH-LRT	Alte bodensaure Eichenwälder auf Sandebenen mit Quercus robur	FFH-LRT	9190
Beschreibung		Entw.potential LRT	
		Hauptfläche	Ja
		Flächenanteil	100 %
		FFH-Unters.Fläche	Nein
		Saatgutfläche	Nein

Weitere Angaben

Merkmal	Wert
Auswertung	
Maßnahmen	keine Jagd betreiben, jagdliche Einrichtung entfernen, überflüssige Zäune am Waldrand entfernen, Saum entwickeln, Teile des angrenzenden Intensivgrünlandes aus der Nutzung nehmen oder extensivieren
Boden	
Feuchte	5 - frisch und mäßig frisch
Reaktion	4 - mäßig sauer bis sauer
Stickstoffgehalt	5 - mäßig stickstoffarm
Standort, Relief	
Belichtung	6 - halbsonnig bis halbschattig
Veg. - Zeigerwerte	
Mahdverträglichkeit	4 - schnittempfindlich bis mäßig schnittverträglich
Futterwert	0 - wertloses Futter
Anz. Giftpflanzen	4
Anz. Wechselfeuchtezeiger	3
Anz. Überschwemmungsz.	0

FFH-Bewertungen (BFN)

		Wert	AZ	Z
1	Lebensraumtyp			
3	Arteninventar , Gesamtbewertung, 1..n - Parameter mit Kriterien A/B/C			
4	Habitatstruktur , Gesamtbewertung, 1..n - Parameter mit Kriterien A/B/C			
5	Beeinträchtigungen , Gesamtbewertung, 1..n - Parameter mit Kriterien A/B/C			
	Zustandsbewertung: AZ – Vorgabewert , Z – von AZ abweichend festgelegte Zustandsbewertung			
1	9190 (BFN) Alte bodensaure Eichenwälder auf Sandebenen mit Quercus robur		C	
3	Arteninventar		B	
3.2	Deckungsanteil der lebensraumtypischen Gehölzarten in Baum- und Strauchschicht(en) A: >= 90 % B: >= 80 % C: >= 70 %	100	A	
3.2	Krautschicht (inkl. Kryptogamen) (Artenliste erstellen; Bewertung gutachterlich mit Begründung)			

Projekt	FFH-Monitoring	Interne Nr.	118494
		DK5 DK5-GK	7842
Handlungsbedarf	Nein	DK5 - Name	Meiendorf-Ost
Bearbeitung	JSA	Biotop-Nr. alt	568
Räumliche Abbildung	Fläche	Kartierung	23.04.2018
Anzahl Abschnitte	1	Fläche / Länge [m²/m]	11739,4334
		Breite (lineare Abb.) [m]	

FFH-Bewertungen (BFN)

		Wert	AZ	Z
1	Lebensraumtyp			
3	Arteninventar , Gesamtbewertung, 1..n - Parameter mit Kriterien A/B/C			
4	Habitatstruktur , Gesamtbewertung, 1..n - Parameter mit Kriterien A/B/C			
5	Beeinträchtigungen , Gesamtbewertung, 1..n - Parameter mit Kriterien A/B/C			
	Zustandsbewertung: AZ – Vorgabewert , Z – von AZ abweichend festgelegte Zustandsbewertung			
	A: lebensraum-/standorttypisches Arteninventar und Dominanzverteilung charakteristisch, hoher Flächenanteil			
	B: lebensraum-/standorttypisches Arteninventar und Dominanzverteilung gering verändert		B	
	C: lebensraum-/standorttypisches Arteninventar und Dominanzverteilung stark verändert bzw. sehr geringer Flächenanteil			
4	Habitatstrukturen		C	
4.2	Waldentwicklungsphasen / Raumstruktur (Flächenanteil (%) jeder vorhandenen Phase nennen)			
	A: >= 3 Waldentwicklungsphasen, dabei Auftreten der Phasen 4 und 5 auf einem Flächenanteil von >= 40 %			
	B: >= 2 Waldentwicklungsphasen, dabei Auftreten der Phasen 4 und 5 auf einem Flächenanteil von >= 20 %			
	C: sofern nicht A oder B zutrifft		C	
4.2	Habitatbäume			
	A: >= 6 Stück / ha			
	B: >= 3 Stück / ha			
	C: < 3 Stück / ha	2	C	
4.2	Totholz			
	A: > 3 Stk./ha, liegendes und stehendes Totholz			
	B: > 1 Stk./ha, liegendes oder stehendes Totholz			
	C: <= 1 Stk./ha, liegendes oder stehendes Totholz	1	C	
4.2	Durchmischung der verschiedenen Entwicklungsphasen			
	A: gut durchmischt, naturnah strukturiert			
	B: teilweise durchmischt		B	
	C: Entwicklungsphasen nebeneinander (Altersklassenwald)			
5	Beeinträchtigungen		B	
5.2	Deckung Störzeiger (%) (Krautschicht; Artenliste erstellen, Gesamtdeckung nennen)			
	A: < 5 %			
	B: 5 - 25 %	15	B	
	Begründung für Bewertung: Himbeere, Adlerfarn			
	C: > 25 %			
5.2	Verbiss (Beeinträchtigung der Naturverjüngung, Ausfall von Haupt oder Nebenbaumarten)			
	A: Verbiss nicht nachweisbar oder nur sehr gering, < 10% Verbiss			
	B: Verbiss deutlich erkennbar, 10 - 50% aber kein Ausfall von Arten	20	B	
	C: erheblicher Verbissdruck: > 50% natürliche Baumarten fehlen verbissbedingt			
5.2	Befahrungsschäden (gutachterlich mit Begründung)			
	A: keine Fahrspuren und Gleisbildung außerhalb von Feinerschließungslinien und Gleisbildung auf den Rückelinien höchstens gering		A	
	B: wenige Fahrspuren und Gleisbildung außerhalb von Feinerschließungslinien und/oder mäßige Gleisbildung auf den Rückelinien			
	C: erhebliche Fahrspuren und Gleisbildung außerhalb von Feinerschließungslinien oder starke Gleisbildung auf den Rückelinien			
5.2	Entwässerung (bei Feuchtstandorten; gutachterlich mit Begründung)			
	A: Wasserhaushalt intakt		A	

Erhebungsbogen

B

Projekt	FFH-Monitoring	Interne Nr.	118494
		DK5 DK5-GK	7842
Handlungsbedarf	Nein	DK5 - Name	Meiendorf-Ost
Bearbeitung	JSA	Biotop-Nr. alt	568
Räumliche Abbildung	Fläche	Kartierung	23.04.2018
Anzahl Abschnitte	1	Fläche / Länge [m²/m]	11739,4334
		Breite (lineare Abb.) [m]	

FFH-Bewertungen (BFN)

1	Lebensraumtyp			
3	Arteninventar, Gesamtbewertung, 1..n - Parameter mit Kriterien A/B/C			
4	Habitatstruktur, Gesamtbewertung, 1..n - Parameter mit Kriterien A/B/C			
5	Beeinträchtigungen, Gesamtbewertung, 1..n - Parameter mit Kriterien A/B/C			
Zustandsbewertung: AZ – Vorgabewert , Z – von AZ abweichend festgelegte Zustandsbewertung		Wert	AZ	Z
5.2	B: geringe bis mäßige Entwässerung, z. B. durch einige Gräben oder ausgebaute Vorfluter C: starke Entwässerung durch tiefe Gräben Schäden an lebensraumtypischen Standortverhältnissen, Waldvegetation und Struktur (einschließlich Nutzung)	5	A	
5.2	A: keine oder nur kleinflächige Beeinträchtigung (< 10 % Flächenanteil) B: Beeinträchtigung auf 10 - 50 % der Fläche C: Beeinträchtigung auf > 50 % der Fläche Deckungsanteil nicht heimischer Gehölzarten (%) in der Baumschicht (Arten und Anteil nennen, Bewertung gutachterlich)	0	A	
5.2	A: < 5 %, kein Voranbau B: 5-10 % C: > 10 % oder Voranbau weitere Beeinträchtigungen		A	
	A:			
	B:			
	C:			

Zeigerwerte der Pflanzenartenliste (Auswertung)

Standort	Belichtung	halbsonnig bis halbschattig	6,1
Boden	Feuchte	frisch und mäßig frisch	5,1
	Stickstoff (N)	mäßig stickstoffarm	4,6
	Reaktion	mäßig sauer bis sauer	3,9
Vegetation	Mahdverträglichkeit	schnittempfindlich bis mäßig schnittverträglich	3,5
Zeigerwerte	Futterwert	wertloses Futter	-0,2
	Wechselfeuchteanzeiger		3
	Giftpflanzen		4
	Überschw.anzeiger		0

Pflanzenartenliste

Gruppe / Pflanzenart	MS	M	W	Vs	St	PA	Ph	Sz	VS	V	G	cf	§	Rote Liste			
														HH	ND	SH	D
Tracheobionta (Gefäßpflanzen)																	
Anemone nemorosa (Busch-Windröschen)	7	h															
Betula pendula (Hänge-Birke)	7	z															
Betula pubescens (Moor-Birke)	7	w															
Convallaria majalis (Maiglöckchen)	7	w															
Deschampsia cespitosa (Rasen-Schmiele)	7	w															
Deschampsia flexuosa (Draht-Schmiele)	7	z															
Dryopteris carthusiana (Dorniger Wurmfarne)	7	w															
Frangula alnus (Faulbaum)	7	w															
Ilex aquifolium (Stechpalme)	7	w											b				
Impatiens parviflora (Kleinblütiges Springkraut)	7	w															
Lonicera periclymenum (Wald-Geißblatt)	7	z															

Erhebungsbogen

B

Projekt	FFH-Monitoring	Interne Nr.	118494
		DK5 DK5-GK	7842
Handlungsbedarf	Nein	DK5 - Name	Meiendorf-Ost
Bearbeitung	JSA	Biotop-Nr. alt	568
Räumliche Abbildung	Fläche	Kartierung	23.04.2018
Anzahl Abschnitte	1	Fläche / Länge [m²/m]	11739,4334
		Breite (lineare Abb.) [m]	

Pflanzenartenliste

Gruppe / Pflanzenart	MS	M	W	Vs	St	PA	Ph	Sz	VS	V	G	cf	§	Rote Liste				
														HH	ND	SH	D	
Maianthemum bifolium (Zweiblättrige Schattenblume)	7	z																
Melampyrum sylvaticum (Wald-Wachtelweizen)	7	w																1
Moehringia trinervia (Dreinerlige Nabelmiere)	7	w																
Poa nemoralis (Hain-Rispengras)	7	w																
Polygonatum multiflorum (Vielblütige Weißwurz)	7	z																
Populus tremula (Zitter-Pappel)	7	z																
Pteridium aquilinum (Adlerfarn)	7	z																
Quercus robur (Stiel-Eiche)	7	d																
Rubus fruticosus agg. (Artengruppe Echte Brombeere)	7	w																
Rubus idaeus (Himbeere)	7	z																
Sambucus nigra (Schwarzer Holunder)	7	z																
Sorbus aucuparia (Eberesche)	7	w																
Stellaria holostea (Große Sternmiere)	7	z																
Anzahl Rote Liste Arten													1					
Anzahl Arten													24					

MS: Mengensystem; M: Mengenangabe, W: Bewertung der Art (FFH-Monitoring), Vs: Vegetationsschicht, St: Status, PA: Autor Phänologie; Ph: Phänologie, Sz: Soziabilität, VS: Vitalitätssystem; V: Vitalität, G: Geschlecht, cf: unsichere Bestimmung, §: Schutz nach BNatSchG, HH: Rote Liste Hamburg, Nds: Rote Liste Niedersachsen, SH: Rote Liste Schleswig-Holstein, D: Rote Liste Deutschland