

Erhebungsbogen

B

Projekt	Biotopkartierung Hamburg	Interne Nr.	118489
		DK5 DK5-GK	7842
Handlungsbedarf	Nein	DK5 - Name	Meiendorf-Ost
Bearbeitung	JSA	Biotop-Nr. alt	564
Räumliche Abbildung	Fläche	Kartierung	24.07.2018
Anzahl Abschnitte	2	Fläche / Länge [m²/m]	4743,932
		Breite (lineare Abb.) [m]	

Gesetzlicher Schutz	_ kein gesetzl. Schutz kein gesetzlich geschütztes Biotop	Schutz nur teilweise	Nein
----------------------------	--	-----------------------------	-------------

Gesamtbewertung	7	Besonders wertvoll
– Alter	7	Biotop hohen Alters, 100 bis 200 Jahre
– Belastungsgrad	7	Flächenhaft geringe oder Vorbelastung mit schwachem Einfluß
– Ökolog. Funktion	8	Wertbestimmender Bestandteil eines wertvollen Biotopkomplexes oder für den regionalen Biotopverbund.
– Seltenheit	7	Seltener Biotoptyp, mit seltenen oder bedrohten Pflges., gesättigtes Artenspektrum, einige RL-Arten

Bestandsbeschreibung

Am Boden sehr lichter, gestörter Bestand aus mittelalten Eichen, die vereinzelt bis 45 cm, häufig aber nur um 30 cm Stammdicke erreichen, dazu wenige Birken mit ebensolchen Stammdicken um 30 cm. Der Boden des Gehölzes ist größtenteils belichtet und recht dicht bewachsen von verschiedenen Rubusarten und Gräsern, wirkt mit einem höheren Anteil von Kratzbeere und Totholzanteilen sowie einem sich ausbreitendem Bestand aus Sachalin-Staudenknöterich etwas gestört. Die Krautvegetation ist mit Vorkommen von Vielblütiger Weißwurz und Großer Sternmiere jedoch in großen Teilen waldtypisch. Örtlich breiten sich Farne und Gräser aus. Dazu sind Relikte einer früheren gärtnerischen Nutzung oder der Ablagerung von Gartenabfällen vorhanden, wie Narzissen, Deutzie und junge gepflanzte Tannen, eventuell ehemalige Weihnachtsbäume. Teile des Bestandes sind dicht mit Zaunwinde überzogen. Der Bestand ist am Boden etwas uneben, eventuell hat ein früherer Graben die Fläche durchzogen. Dort im Frühjahr Wasser anstehend. Die Eichen wirken recht totholzreich. Einzelne ältere Eichen mit bis zu 60 cm Stammdicke sind vermutlich Relikte früherer Knicks, die das Gehölz am Rand begleitet haben.

Vorkommen an Biotoptypen

1	TF	Typ	HF	F.Anteil
2	BTYP	Biotoptyp	- gesetzl. Grundl.	
3	Zusatz	Zusatz zum Biotoptypen		
4	LRT	Lebensraumtyp		
1	1		Ja	100 %
2	WQZ	Sonstige bodensaure Eichen-Mischwälder (2018)		

Räumliche Lage

Lagebeschreibung	nördlich Wegknick Ahrensfelder Weg		
Nachbarnutzung/en	Weg, Fichtenforst, Pionierwald, Knicks, Baumschule		
Rechtswert (X)	579561	Hochwert (Y)	5943166
Bezirk	Wandsbek	Naturraum	Stapelfelder Jungmoränengebiet (702.00)
Stadtteil (OT-Nr.)	Rahlstedt (526)	Gemarkung	Meiendorf (541)
Digitaler Grünplan	<input type="checkbox"/> Hafengesamtgebiet	<input type="checkbox"/> Ramsargebiet	<input type="checkbox"/> EG-Vogelschutzgeb.
Ausgleichsflächen NSG / ND / LSG	<input type="checkbox"/> Biosphärenreservat	<input type="checkbox"/> Nationalpark	<input type="checkbox"/>
FFH-GEBIET	LSG Duvenstedt, Bergstedt, Lemsahl-Mellingstedt, Volksdorf und Rahlstedt [HH-2009 / Anteil: 18%], NSG Höltigbaum [HH-510 / Anteil: 82%]		
Wasserschutzgebiet	Stellmoorer Tunneltal/Höltigbaum [DE 2327-302 / Anteil: 82%]		

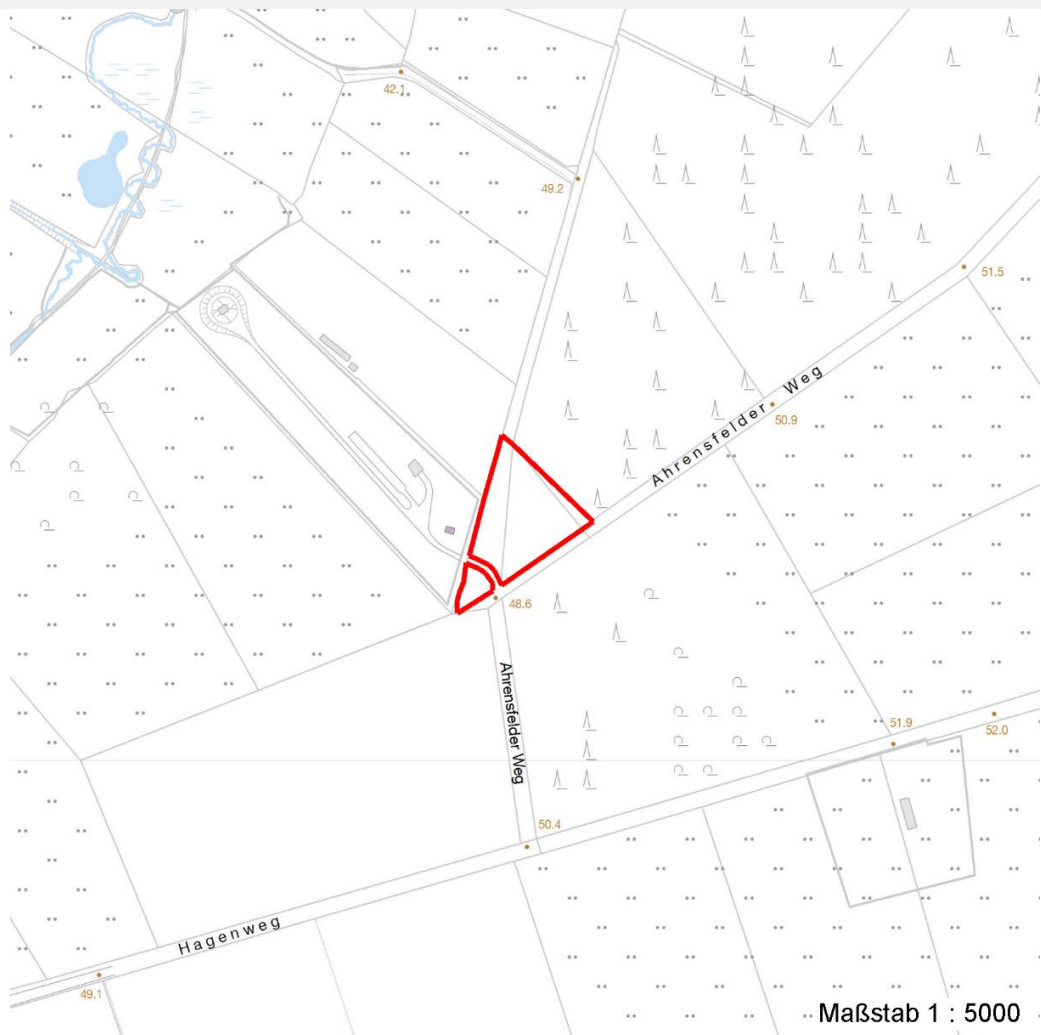
Erhebungsbogen

B

Projekt	Biotopkartierung Hamburg	Interne Nr.	118489
		DK5 DK5-GK	7842
Handlungsbedarf	Nein	DK5 - Name	Meiendorf-Ost
Bearbeitung	JSA	Biotop-Nr. alt	564
Räumliche Abbildung	Fläche	Kartierung	24.07.2018
Anzahl Abschnitte	2	Fläche / Länge [m²/m]	4743,932
		Breite (lineare Abb.) [m]	

Räumliche Lage

Karte



Weitere Erhebungsbögen

Interne Nr.	Interne Nr. Zuordnung	DK5	Biotop-Nr.	Kartierung	Zuordnung	DK5 (GK)	Biotop-Nr. (alt)
118489	64983	7842	88	25.09.2006	/	7844	146

Zuordnung: N = nachfolgende Kartierung, K = weitere Kartierungen (zeitlich vorher oder nachher)

Foto

Interne Nr.	Index	Dateiname	Aufnahmerichtung
64412	0	7842_564_240718_1.JPG	
64413	0	7842_564_240718_2.JPG	
64414	0	7842_564_240718_3.JPG	
64415	0	7842_564_240718_4.JPG	
64416	0	7842_564_240718_5.JPG	
64417	0	7842_564_240718_6.JPG	

Erhebungsbogen

B

Projekt	Biotopkartierung Hamburg		Interne Nr.	118489
			DK5 DK5-GK	7842
Handlungsbedarf	Nein		DK5 - Name	Meiendorf-Ost
Bearbeitung	JSA	Kopie	Biotop-Nr. alt	564
Räumliche Abbildung	Fläche	Nein	Kartierung	24.07.2018
Anzahl Abschnitte	2		Fläche / Länge [m²/m]	4743,932
			Breite (lineare Abb.) [m]	

Weitere Angaben

Merkmal	Wert
Auswertung	
Gefährdung / Einflüsse	gärtnerische Überprägung, Ausbreitung des Staudenknöterichs
Wertgesichtspunkte	alter Baumbestand mit Totholz, in Teilen walddtypische artenreiche Krautschicht
Maßnahmen	Nadelgehölze, Narzissen, Deutzie entfernen, danach der Sukzession überlassen

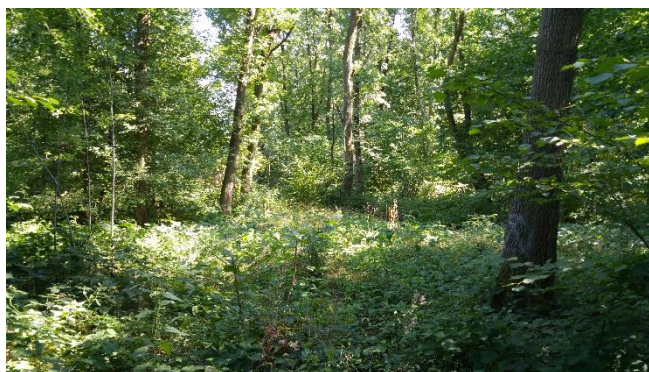
Foto

Fotodatei	7842_564_240718_1.JPG	Fotodatei	7842_564_240718_2.JPG
Bildbeschreibung	k.A.	Bildbeschreibung	k.A.
Aufnahmerichtung		Aufnahmerichtung	



Foto

Fotodatei	7842_564_240718_3.JPG	Fotodatei	7842_564_240718_4.JPG
Bildbeschreibung	k.A.	Bildbeschreibung	k.A.
Aufnahmerichtung		Aufnahmerichtung	



Erhebungsbogen

B

Projekt	Biotopkartierung Hamburg	Interne Nr.	118489
		DK5 DK5-GK	7842
Handlungsbedarf	Nein	DK5 - Name	Meiendorf-Ost
Bearbeitung	JSA	Biotop-Nr. alt	564
Räumliche Abbildung	Fläche	Kartierung	24.07.2018
Anzahl Abschnitte	2	Fläche / Länge [m²/m]	4743,932
		Breite (lineare Abb.) [m]	

Teilflächenbeschreibung

Teilflächentyp		Teilflächen-Nr.	1
Biotoptyp	Sonstige bodensaure Eichen-Mischwälder (2018)	Biotoptyp	WQZ
- Zusatz		- gesetzl. Grundl.	
FFH-LRT		FFH-LRT	
Beschreibung		Entw.potential LRT	
		Hauptfläche	Ja
		Flächenanteil	100 %
		FFH-Unters.Fläche	Nein
		Saatgutfläche	Nein

Weitere Angaben

Merkmal	Wert
Boden	
Feuchte	6 - mäßig feucht und wechselfeucht
Reaktion	7 - neutral
Stickstoffgehalt	7 - stickstoffreich
Standort, Relief	
Belichtung	5 - halbschattig
Veg. - Zeigerwerte	
Mahdverträglichkeit	5 - mäßig schnittverträglich (erster Schnitt nicht vor 1. Juli)
Futterwert	3 - geringwertiges Futter
Anz. Giftpflanzen	2
Anz. Wechselfeuchtezeiger	1
Anz. Überschwemmungsz.	4

Zeigerwerte der Pflanzenartenliste (Auswertung)

Standort	Belichtung	halbschattig	5,4
Boden	Feuchte	mäßig feucht und wechselfeucht	6
	Stickstoff (N)	stickstoffreich	6,7
	Reaktion	neutral	6,7
Vegetation	Mahdverträglichkeit	mäßig schnittverträglich (erster Schnitt nicht vor 1. Juli)	4,7
Zeigerwerte	Futterwert	geringwertiges Futter	3,2
	Wechselfeuchteanzeiger		1
	Giftpflanzen		2
	Überschw.anzeiger		4

Pflanzenartenliste

Gruppe / Pflanzenart	MS	M	W	Vs	St	PA	Ph	Sz	VS	V	G	cf	§	Rote Liste			
														HH	ND	SH	D
Tracheobionta (Gefäßpflanzen)																	
Abies spec. (Tanne)	7	w															
Aegopodium podagraria (Giersch)	7	w															
Alliaria petiolata (Knoblauchsrauke)	7	z															
Allium ursinum (Bär-Lauch)	7	z															

Projekt	Biotopkartierung Hamburg	Interne Nr.	118489
		DK5 DK5-GK	7842
Handlungsbedarf	Nein	DK5 - Name	Meiendorf-Ost
Bearbeitung	JSA	Biotop-Nr. alt	564
Räumliche Abbildung	Fläche	Kartierung	24.07.2018
Anzahl Abschnitte	2	Fläche / Länge [m²/m]	4743,932
		Breite (lineare Abb.) [m]	

Pflanzenartenliste

Gruppe / Pflanzenart	MS	M	W	Vs	St	PA	Ph	Sz	VS	V	G	cf	Rote Liste						
													§	HH	ND	SH	D		
Betula pendula (Hänge-Birke)	7	w																	
Calystegia sepium (Zaun-Winde)	7	z																	
Circaea lutetiana (Gewöhnliches Hexenkraut)	7	w																	
Corylus avellana (Haselnuss)	7	z																	
Dactylis glomerata (Wiesen-Knäuelgras)	7	z																	
Deschampsia cespitosa (Rasen-Schmiele)	7	w																	
Deutzia spec. (Deutzie)	7	w																	
Dryopteris filix-mas (Gewöhnlicher Wurmfarne)	7	w																	
Fallopia japonica (Japanischer Staudenknöterich)	7	w																	
Fallopia sachalinensis (Sachalin-Staudenknöterich)	7	h																	
Ficaria verna (Scharbockskraut)	7	z																	
Galeobdolon argentatum (Garten Goldnessel)	7	h																	
Galeopsis bifida (Zweispaltiger Hohlzahn)	7	w																	
Geum urbanum (Echte Nelkenwurz)	7	z																	
Glechoma hederacea (Gundermann)	7	w																	
Impatiens parviflora (Kleinblütiges Springkraut)	7	z																	
Juncus tenuis (Zarte Binse)	7	w																	
Milium effusum (Wald-Flattergras)	7	z																	
Narcissus spec. (Narzisse)	7	w																b	
Poa trivialis (Gewöhnliches Rispengras)	7	z																	
Polygonatum multiflorum (Vielblütige Weißwurz)	7	w																	
Populus tremula (Zitter-Pappel)	7	w																	
Prunus padus (Echte Traubenkirsche)	7	w																	
Quercus robur (Stiel-Eiche)	7	h																	
Rubus caesius (Kratzbeere)	7	z																	
Rubus fruticosus agg. (Artengruppe Echte Brombeere)	7	z																	
Rubus idaeus (Himbeere)	7	w																	
Rumex obtusifolius (Stumpfbblätteriger Ampfer)	7	w																	
Salix alba (Silber-Weide)	7	w																	
Sambucus nigra (Schwarzer Holunder)	7	w																	
Scrophularia nodosa (Knotige Braunwurz)	7	w																	
Silene dioica (Rote Lichtnelke)	7	w																	
Sorbus aucuparia (Eberesche)	7	w																	
Stellaria holostea (Große Sternmiere)	7	h																	
Urtica dioica (Große Brennnessel)	7	z																	
Anzahl Rote Liste Arten																			
Anzahl Arten																	39		

MS: Mengensystem; M: Mengenangabe, W: Bewertung der Art (FFH-Monitoring), Vs: Vegetationsschicht, St: Status, PA: Autor Phänologie; Ph: Phänologie, Sz: Soziabilität, VS: Vitalitätssystem; V: Vitalität, G: Geschlecht, cf: unsichere Bestimmung, §: Schutz nach BNatSchG, HH: Rote Liste Hamburg, Nds: Rote Liste Niedersachsen, SH: Rote Liste Schleswig-Holstein, D: Rote Liste Deutschland

Erhebungsbogen

B

Projekt	Biotopkartierung Hamburg	Interne Nr.	118489
		DK5 DK5-GK	7842
Handlungsbedarf	Nein	DK5 - Name	Meiendorf-Ost
Bearbeitung	JSA	Biotop-Nr. alt	564
Räumliche Abbildung	Fläche	Kartierung	24.07.2018
Anzahl Abschnitte	2	Fläche / Länge [m²/m]	4743,932
		Breite (lineare Abb.) [m]	

Tierartenliste

	Rote Liste					FFH					
	B	A	S	G	H	ND	SH	D	II	IV	V
	1	Anzahl		Anzahl geschätzt		Methode		Nachweis			
	2	Anzahl		Anzahl geschätzt		Methode		Nachweis			
	3	Anzahl		Anzahl geschätzt		Methode		Nachweis			
	4	Anzahl		Anzahl geschätzt		Methode		Nachweis			
	5	Anzahl		Anzahl geschätzt		Methode		Nachweis			
Amphibien											
Rana temporaria (Grasfrosch)	1	b		3							v
	2										
	3	>= 1									
	4										
	5	adultes Tier/Imago									