

Erhebungsbogen

B

Projekt	Biotopkartierung Hamburg	Interne Nr.	118486
		DK5 DK5-GK	7842
Handlungsbedarf	Nein	DK5 - Name	Meiendorf-Ost
Bearbeitung	JSA	Biotop-Nr. alt	561
Räumliche Abbildung	Linie	Kartierung	24.07.2018
Anzahl Abschnitte	2	Fläche / Länge [m²/m]	338,19
		Breite (lineare Abb.) [m]	4

Gesetzlicher Schutz	§ 14 (2) 2.2 Knicks	Schutz nur teilweise	Nein
----------------------------	---------------------	-----------------------------	-------------

Gesamtbewertung	7	Besonders wertvoll
– Alter	8	Biotop hohen Alters, 200 bis 500 Jahre
– Belastungsgrad	6	Flächenhaft geringe oder örtlich stärkere oder Vorbelastung mit deutlichem Einfluß
– Ökolog. Funktion	7	Sehr hohe Bedeutung in einem Biotopkomplex, für den lokalen Biotopverbund oder als Puffer
– Seltenheit	6	Seltener Biotoptyp, ohne seltene oder bedrohte Pflges., ungesättigtes Artenspektrum, reliktsiche RL-Arten

Bestandsbeschreibung

Randknick zwischen den hochgelegenen Acker-Kuppen im Osten und den Niederungsflächen und Gehölzen im Westen, teilweise entlang einer bis zu 1,50 m hohen Geländekante, teilweise in relativ flach geneigtem Gelände mit dann ausgeprägtem Knickwall von 0,5 m Höhe und 2 bis 3 m Breite. Der Knick ist insgesamt recht alt, hat örtlich alte Überhälter von Stiel-Eichen, die 80 cm Stammdicke und ca 16 m Höhe erreichen. Daneben ist meist eine geschlossene Strauchschicht vorhanden, die zu hohen Anteilen aus Hasel besteht. Aus dem angrenzenden Pionierwald wachsen junge Birken mit Stammdicken bis zu 20 cm ein. Vereinzelt tritt Vogelkirsche mit Stammdicke von 40 cm und iner Höhe von ca. 15 m auf. In offeneren Bereichen und in den Säumen deuten örtlich größere Anteile von Adlerfarn, aber auch Rubusarten und im Inneren größere Bestände der Großen Sternmiere darauf hin, dass der Boden ein wenig sauer und basenarm ist. Der Aufwuchs ist insgesamt relativ artenreich, weitgehend naturnah und landschaftstypisch. Der nördliche Abschnitt ist in einen kleinen Pionierwald integriert.

Vorkommen an Biotoptypen

1	TF	Typ	HF	F.Anteil
2	BTYP	Biotoptyp	- gesetzl. Grundl.	
3	Zusatz	Zusatz zum Biotoptypen		
4	LRT	Lebensraumtyp		
1	1		Ja	100 %
2	HWM	Strauch-Baum-Knick (2018)		(§ 14 (2) 2.2)

Räumliche Lage

Lagebeschreibung	östliche stellmoorer Quellfluss, Nordrand an der Landesgrenze		
Nachbarnutzung/en	Pionierwald, Ackerfläche, feuchte Hochstaudenflur, Adlerfarnflur		
Rechtswert (X)	579510	Hochwert (Y)	5943594
Bezirk	Wandsbek	Naturraum	Stapelfelder Jungmoränengebiet (702.00)
Stadtteil (OT-Nr.)	Rahlstedt (526)	Gemarkung	Meiendorf (541)
Digitaler Grünplan	<input type="checkbox"/> Hafengesamtgebiet	<input type="checkbox"/> Ramsargebiet	<input type="checkbox"/> EG-Vogelschutzgeb.
Ausgleichsflächen	<input type="checkbox"/> Biosphärenreservat	<input type="checkbox"/> Nationalpark	<input type="checkbox"/>
NSG / ND / LSG	NSG Höltigbaum [HH-510 / Anteil: 44%], NSG Stellmoorer Tunneltal [HH-505 / Anteil: 55%]		
FFH-GEBIET	Stellmoorer Tunneltal/Höltigbaum [DE 2327-302 / Anteil: 99%]		
Wasserschutzgebiet			

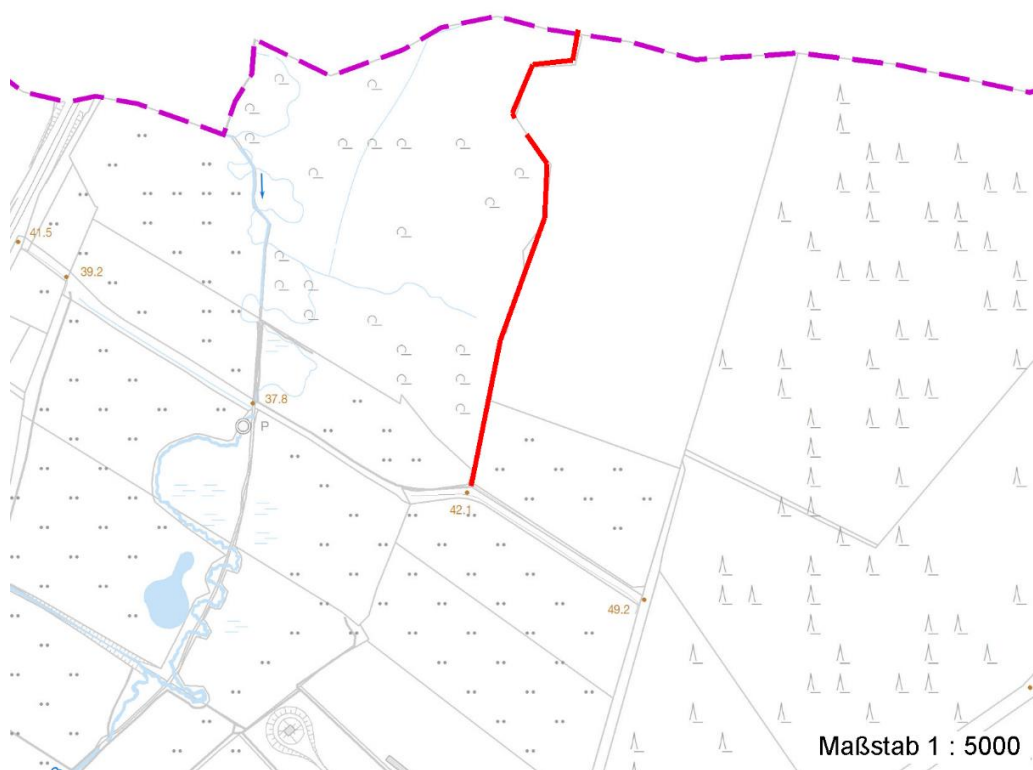
Erhebungsbogen

B

Projekt	Biotopkartierung Hamburg	Interne Nr.	118486
		DK5 DK5-GK	7842
Handlungsbedarf	Nein	DK5 - Name	Meiendorf-Ost
Bearbeitung	JSA	Biotop-Nr. alt	561
Räumliche Abbildung	Linie	Kartierung	24.07.2018
Anzahl Abschnitte	2	Fläche / Länge [m²/m]	338,19
		Breite (lineare Abb.) [m]	4

Räumliche Lage

Karte



Weitere Erhebungsbögen

Interne Nr.	Interne Nr. Zuordnung	DK5	Biotop-Nr.	Kartierung	Zuordnung	DK5 (GK)	Biotop-Nr. (alt)
118486	65164	7842	253	25.09.2006	<	7844	110

Zuordnung: N = nachfolgende Kartierung, K = weitere Kartierungen (zeitlich vorher oder nachher)

Foto

Interne Nr.	Index	Dateiname	Aufnahmerichtung
64399	0	7842_561_240718_1.JPG	
64400	0	7842_561_240718_2.JPG	
64401	0	7842_561_240718_3.JPG	
64402	0	7842_561_240718_4.JPG	
64403	0	7842_561_240718_5.JPG	

Projekt	Biotopkartierung Hamburg	Interne Nr.	118486
Handlungsbedarf	Nein	DK5 DK5-GK	7842
Bearbeitung	JSA	DK5 - Name	Meiendorf-Ost
Räumliche Abbildung	Linie	Biotop-Nr. alt	561
Anzahl Abschnitte	2	Kartierung	24.07.2018
		Fläche / Länge [m²/m]	338,19
		Breite (lineare Abb.) [m]	4

Weitere Angaben

Merkmal	Wert
Auswertung	
Gefährdung / Einflüsse	Der Knick ist etwas überaltert, in Teilbereichen in Auflösung begriffen und wird allmählich in die benachbart entstehenden Gehölze integriert. einwachsen von Adlerfarn.
Wertgesichtspunkte	Weitgehend naturnahe Artenzusammensetzung, strukturreich, auch durch Lesesteinhaufen, Totholzanteile, Altholzbestände, landschaftsbildprägend, landschaftstypisch, Vernetzungsstruktur, Rückzugsraum der Fauna, Brutvogelhabitat, Insekten-Lebensraum.
Maßnahmen	Knick in der gegenwärtigen Form erhalten. am Ackerrand Blühstreifen anlegen. Ggf. Adlerfarn zurückdrängen.

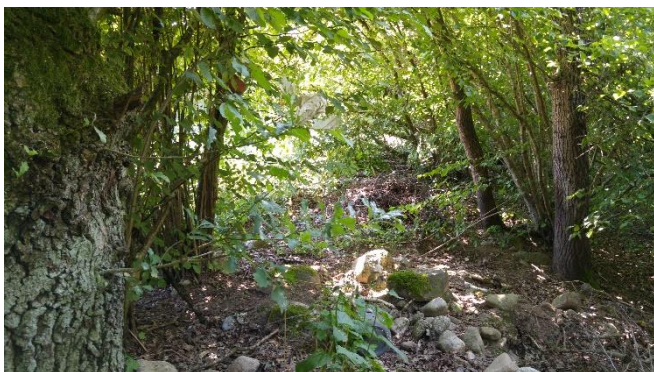
Foto

Fotodatei	7842_561_240718_1.JPG	Fotodatei	7842_561_240718_2.JPG
Bildbeschreibung	k.A.	Bildbeschreibung	k.A.
Aufnahmerichtung		Aufnahmerichtung	



Foto

Fotodatei	7842_561_240718_3.JPG	Fotodatei	7842_561_240718_4.JPG
Bildbeschreibung	k.A.	Bildbeschreibung	k.A.
Aufnahmerichtung		Aufnahmerichtung	



Erhebungsbogen

B

Projekt	Biotopkartierung Hamburg	Interne Nr.	118486
		DK5 DK5-GK	7842
Handlungsbedarf	Nein	DK5 - Name	Meiendorf-Ost
Bearbeitung	JSA	Biotop-Nr. alt	561
Räumliche Abbildung	Linie	Kartierung	24.07.2018
Anzahl Abschnitte	2	Fläche / Länge [m²/m]	338,19
		Breite (lineare Abb.) [m]	4

Teilflächenbeschreibung

Teilflächentyp		Teilflächen-Nr.	1
Biototyp	Strauch-Baum-Knick (2018)	Biototyp	HWM
- Zusatz		- gesetzl. Grundl.	(§ 14 (2) 2.2)
FFH-LRT		FFH-LRT	
Beschreibung		Entw.potential LRT	
		Hauptfläche	Ja
		Flächenanteil	100 %
		FFH-Unters.Fläche	Nein
		Saatgutfläche	Nein

Weitere Angaben

Merkmal	Wert
Boden	
Feuchte	5 - frisch und mäßig frisch
Reaktion	6 - schwach sauer
Stickstoffgehalt	6 - mäßig stickstoffarm bis stickstoffreich
Standort, Relief	
Belichtung	6 - halbsonnig bis halbschattig
Veg. - Zeigerwerte	
Mahdverträglichkeit	3 - schnittempfindlich (nur Herbstschnitt vertragend)
Futterwert	2 - sehr geringwertiges Futter
Anz. Giftpflanzen	3
Anz. Wechselfeuchtezeiger	4
Anz. Überschwemmungsz.	0

Zeigerwerte der Pflanzenartenliste (Auswertung)

Standort	Belichtung	halbsonnig bis halbschattig	6
Boden	Feuchte	frisch und mäßig frisch	5,2
	Stickstoff (N)	mäßig stickstoffarm bis stickstoffreich	5,6
	Reaktion	schwach sauer	5,7
Vegetation	Mahdverträglichkeit	schnittempfindlich (nur Herbstschnitt vertragend)	3,3
Zeigerwerte	Futterwert	sehr geringwertiges Futter	2
	Wechselfeuchteanzeiger		4
	Giftpflanzen		3
	Überschw.anzeiger		0

Pflanzenartenliste

Gruppe / Pflanzenart	MS	M	W	Vs	St	PA	Ph	Sz	VS	V	G	cf	§	Rote Liste			
														HH	ND	SH	D
Tracheobionta (Gefäßpflanzen)																	
Alliaria petiolata (Knoblauchsrauke)	7	z															
Anemone nemorosa (Busch-Windröschen)	7	w															
Corylus avellana (Haselnuss)	7	h															
Dryopteris filix-mas (Gewöhnlicher Wurmfarne)	7	w															
Elymus repens (Gewöhnliche Quecke)	7	z															

Erhebungsbogen

B

Projekt	Biotopkartierung Hamburg		Interne Nr.	118486
			DK5 DK5-GK	7842
Handlungsbedarf	Nein		DK5 - Name	Meiendorf-Ost
Bearbeitung	JSA	Kopie	Nein	Biotop-Nr. alt
Räumliche Abbildung	Linie			561
Anzahl Abschnitte	2			Kartierung
				24.07.2018
				Fläche / Länge [m²/m]
				338,19
				Breite (lineare Abb.) [m]
				4

Pflanzenartenliste

Gruppe / Pflanzenart	MS	M	W	Vs	St	PA	Ph	Sz	VS	V	G	cf	Rote Liste						
													§	HH	ND	SH	D		
Frangula alnus (Faulbaum)	7	w																	
Galeopsis bifida (Zweispaltiger Hohlzahn)	7	w																	
Geum urbanum (Echte Nelkenwurz)	7	w																	
Glechoma hederacea (Gundermann)	7	z																	
Juncus effusus (Flatter-Binse)	7	w																	
Lonicera periclymenum (Wald-Geißblatt)	7	w																	
Lysimachia vulgaris (Gewöhnlicher Gilbweiderich)	7	w																	
Moehringia trinervia (Dreinerbige Nabelmiere)	7	w																	
Poa nemoralis (Hain-Rispengras)	7	w																	
Poa trivialis (Gewöhnliches Rispengras)	7	w																	
Polygonatum multiflorum (Vielblütige Weißwurz)	7	w																	
Prunus avium (Vogel-Kirsche)	7	w																	
Prunus spinosa (Schlehe)	7	z																	
Pteridium aquilinum (Adlerfarn)	7	z																	
Quercus robur (Stiel-Eiche)	7	h																	
Rubus corylifolius agg. (Artengruppe Haselblattbrombeere)	7	w																	
Rubus fruticosus agg. (Artengruppe Echte Brombeere)	7	w																	
Rubus idaeus (Himbeere)	7	w																	
Sambucus nigra (Schwarzer Holunder)	7	w																	
Stellaria holostea (Große Sternmiere)	7	h																	
Urtica dioica (Große Brennnessel)	7	w																	
Anzahl Rote Liste Arten																			
Anzahl Arten													26						

MS: Mengensystem; M: Mengenangabe, W: Bewertung der Art (FFH-Monitoring), Vs: Vegetationsschicht, St: Status, PA: Autor Phänologie; Ph: Phänologie, Sz: Soziabilität, VS: Vitalitätssystem; V: Vitalität, G: Geschlecht, cf: unsichere Bestimmung, §: Schutz nach BNatSchG, HH: Rote Liste Hamburg, Nds: Rote Liste Niedersachsen, SH: Rote Liste Schleswig-Holstein, D: Rote Liste Deutschland