

Erhebungsbogen

B

Projekt	Biotopkartierung Hamburg	Interne Nr.	118473
		DK5 DK5-GK	7842
Handlungsbedarf	Nein	DK5 - Name	Meiendorf-Ost
Bearbeitung	JSA	Biotop-Nr. alt	550
Räumliche Abbildung	Linie	Kartierung	10.07.2018
Anzahl Abschnitte	2	Fläche / Länge [m²/m]	214,58
		Breite (lineare Abb.) [m]	3

Gesetzlicher Schutz **_ kein gesetzl. Schutz kein gesetzlich geschütztes Biotop** **Schutz nur teilweise** **Nein**

Gesamtbewertung	6	Wertvoll
– Alter	8	Biotop hohen Alters, 200 bis 500 Jahre
– Belastungsgrad	4	Flächenhaft deutliche Belastung ohne nachh. Schäden
– Ökolog. Funktion	6	Hohe Bedeutung in einem Biotopkomplex, für den lokalen Biotopverbund oder als Puffer
– Seltenheit	5	Seltener Biotoptyp, floristisch stark verarmt, ohne seltener Pflges. od. verbr. artenreicher Biotoptyp

Bestandsbeschreibung

Zu einer Baumreihe durchgewachsener und stark ausgemähter Knick in Fortsetzung zwischen Skaldenweg und Meiendorfer Rund. Fortsetzung des von Süden her heranreichenden gleichartigen Bestandes. Der Knickwall ist rund 0,5 m hoch und 1,5 m breit, relativ durchgängig und von einer Baumschicht aus alten Eichen-Überhältern, die um 50 bis 60 cm Stammdicke und 15 m Höhe erreichen bewachsen. Am Fuß des Knickwalls verläuft entlang der Straße ein unterhaltener Graben, um 0,5 m tief und an der Sohle 0,5 m breit, derzeit ohne Wasserführung und ohne gewässertypischen Bewuchs, rasenartig gemäht. Die Ufer sind im Abschnitt südlich der Meiendorfer Twiete mit Bongossi eingefasst. Nördlich der Meiendorfer Twiete ist der Bestand reicher an Gebüsch, dabei aber stark gärtnerisch überprägt und mit Gartenabfällen belastet. Es kommt ein Jungwuchs an Espen auf.

Vorkommen an Biotoptypen

1	TF	Typ	HF	F.Anteil
2	BTYP	Biotoptyp	- gesetzl. Grundl.	
3	Zusatz	Zusatz zum Biotoptypen		
4	LRT	Lebensraumtyp		
1	1		Ja	100 %
2	HWB	Durchgewachsener Knick (2018)		(§ 14 (2) 2.2)

Räumliche Lage

Lagebeschreibung	zwischen Skaldenweg und Meiendorfer Rund		
Nachbarnutzung/en	Wohnbebauung, Gärten, Straße		
Rechtswert (X)	578172	Hochwert (Y)	5943834
Bezirk	Wandsbek	Naturraum	Stapelfelder Jungmoränengebiet (702.00)
Stadtteil (OT-Nr.)	Rahlstedt (526)	Gemarkung	Meiendorf (541)
Digitaler Grünplan	<input type="checkbox"/> Hafengesamtgebiet	<input type="checkbox"/> Ramsargebiet	<input type="checkbox"/> EG-Vogelschutzgeb. <input type="checkbox"/>
Ausgleichsflächen NSG / ND / LSG	<input type="checkbox"/> Biosphärenreservat	<input type="checkbox"/> Nationalpark	<input type="checkbox"/>
FFH-GEBIET			
Wasserschutzgebiet			

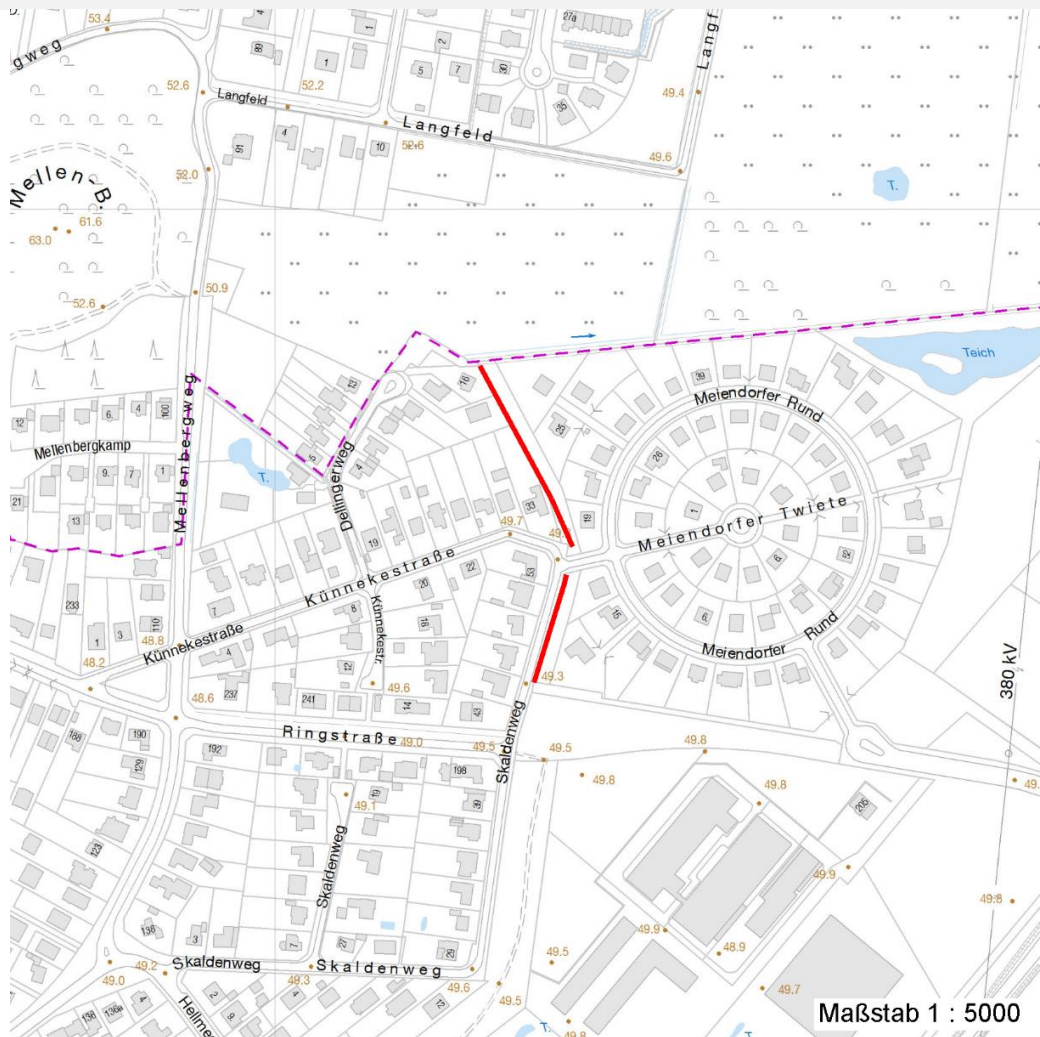
Erhebungsbogen

B

Projekt	Biotopkartierung Hamburg	Interne Nr.	118473
		DK5 DK5-GK	7842
		DK5 - Name	Meiendorf-Ost
Handlungsbedarf	Nein	Biotop-Nr. alt	550
Bearbeitung	JSA	Kartierung	10.07.2018
Räumliche Abbildung	Linie	Fläche / Länge [m²/m]	214,58
Anzahl Abschnitte	2	Breite (lineare Abb.) [m]	3

Räumliche Lage

Karte



Weitere Erhebungsbögen

Interne Nr.	Interne Nr. Zuordnung	DK5	Biotop-Nr.	Kartierung	Zuordnung	DK5 (GK)	Biotop-Nr. (alt)
118473	65171	7842	264	25.09.2006	<	7844	138

Zuordnung: N = nachfolgende Kartierung, K = weitere Kartierungen (zeitlich vorher oder nachher)

Foto

Interne Nr.	Index	Dateiname	Aufnahmerichtung
64364	0	7842_550_100718_1.JPG	
64365	0	7842_550_100718_2.JPG	

Weitere Angaben

Merkmal	Wert
Auswertung	

Erhebungsbogen

B

Projekt	Biotopkartierung Hamburg	Interne Nr.	118473
		DK5 DK5-GK	7842
Handlungsbedarf	Nein	DK5 - Name	Meiendorf-Ost
Bearbeitung	JSA	Biotop-Nr. alt	550
Räumliche Abbildung	Linie	Kartierung	10.07.2018
Anzahl Abschnitte	2	Fläche / Länge [m²/m]	214,58
		Breite (lineare Abb.) [m]	3

Weitere Angaben

Merkmal	Wert
Gefährdung / Einflüsse	Entfernung der Strauch- und Krautschicht, Kanalisation des begleitenden Grabens
Wertgesichtspunkte	Relikt der alten Kulturlandschaft, Altbäume
Maßnahmen	Knick weniger intensiv pflegen, Zulassen der Kraut- und Strauchschicht, alte Eichen-Überhälter erhalten, GARTENabfälle entfernen, Gartenpflanzen durch heimische Arten ersetzen

Foto

Fotodatei	7842_550_100718_1.JPG	Fotodatei	7842_550_100718_2.JPG
Bildbeschreibung	k.A.	Bildbeschreibung	k.A.
Aufnahmerichtung		Aufnahmerichtung	



Teilflächenbeschreibung

Teilflächentyp		Teilflächen-Nr.	1
Biotoptyp	Durchgewachsener Knick (2018)	Biotoptyp	HWB
- Zusatz		- gesetzl. Grundl.	(§ 14 (2) 2.2)
FFH-LRT		FFH-LRT	
Beschreibung		Entw.potential LRT	
		Hauptfläche	Ja
		Flächenanteil	100 %
		FFH-Unters.Fläche	Nein
		Saatgutfläche	Nein

Erhebungsbogen

B

Projekt	Biotopkartierung Hamburg	Interne Nr.	118473
		DK5 DK5-GK	7842
Handlungsbedarf	Nein	DK5 - Name	Meiendorf-Ost
Bearbeitung	JSA	Biotop-Nr. alt	550
Räumliche Abbildung	Linie	Kartierung	10.07.2018
Anzahl Abschnitte	2	Fläche / Länge [m²/m]	214,58
		Breite (lineare Abb.) [m]	3

Weitere Angaben

Merkmal	Wert
Boden	
Feuchte	5 - frisch und mäßig frisch
Reaktion	7 - neutral
Stickstoffgehalt	5 - mäßig stickstoffarm
Standort, Relief	
Belichtung	6 - halbsonnig bis halbschattig
Veg. - Zeigerwerte	
Mahdverträglichkeit	6 - mäßig bis gut schnittverträglich (erster Schnitt nicht vor Mitte Juni)
Futterwert	5 - ausreichende Futterqualität
Anz. Giftpflanzen	0
Anz. Wechselfeuchtezeiger	1
Anz. Überschwemmungsz.	0

Zeigerwerte der Pflanzenartenliste (Auswertung)

Standort	Belichtung	halbsonnig bis halbschattig	6,2
Boden	Feuchte	frisch und mäßig frisch	5,3
	Stickstoff (N)	mäßig stickstoffarm	5,1
	Reaktion	neutral	6,9
Vegetation	Mahdverträglichkeit	mäßig bis gut schnittverträglich (erster Schnitt nicht vor Mitte Juni)	6
Zeigerwerte	Futterwert	ausreichende Futterqualität	5
	Wechselfeuchteanzeiger		1
	Giftpflanzen		0
	Überschw.anzeiger		0

Pflanzenartenliste

Gruppe / Pflanzenart	MS	M	W	Vs	St	PA	Ph	Sz	VS	V	G	cf	Rote Liste					
													§	HH	ND	SH	D	
Tracheobionta (Gefäßpflanzen)																		
Acer campestre (Feld-Ahorn)	7	w																
Aegopodium podagraria (Giersch)	7	w																
Anthoxanthum odoratum (Gewöhnliches Ruchgras)	7	w																
Betula pendula (Hänge-Birke)	7	w																
Corylus avellana (Haselnuss)	7	w																
Crataegus monogyna (Eingrifflicher Weißdorn)	7	w																
Deschampsia cespitosa (Rasen-Schmiele)	7	w																
Fallopia convolvulus (Winden-Knöterich)	7	w																
Forsythia spec. (Forsythie)	7	w																
Galeobdolon argentatum (Garten Goldnessel)	7	z																
Poa angustifolia (Schmalblättriges Rispengras)	7	z														D		G
Populus tremula (Zitter-Pappel)	7	h																
Prunus serotina (Späte Traubenkirsche)	7	w																
Quercus robur (Stiel-Eiche)	7	h																
Symphoricarpos albus (Schneebeere)	7	w																
Taraxacum spec. (Löwenzahn)	7	w																
Taxus spec. (Eibe)	7	w																
Urtica dioica (Große Brennessel)	7	w																

Erhebungsbogen

B

Projekt	Biotopkartierung Hamburg	Interne Nr.	118473
		DK5 DK5-GK	7842
Handlungsbedarf	Nein	DK5 - Name	Meiendorf-Ost
Bearbeitung	JSA	Biotop-Nr. alt	550
Räumliche Abbildung	Linie	Kartierung	10.07.2018
Anzahl Abschnitte	2	Fläche / Länge [m²/m]	214,58
		Breite (lineare Abb.) [m]	3

Pflanzenartenliste

Gruppe / Pflanzenart	MS	M	W	Vs	St	PA	Ph	Sz	VS	V	G	cf	§	Rote Liste			
														HH	ND	SH	D
Anzahl Rote Liste Arten														1		1	
Anzahl Arten														18			

MS: Mengensystem; M: Mengenangabe, W: Bewertung der Art (FFH-Monitoring), Vs: Vegetationsschicht, St: Status, PA: Autor Phänologie; Ph: Phänologie, Sz: Soziabilität, VS: Vitalitätssystem; V: Vitalität, G: Geschlecht, cf: unsichere Bestimmung, §: Schutz nach BNatSchG, HH: Rote Liste Hamburg, Nds: Rote Liste Niedersachsen, SH: Rote Liste Schleswig-Holstein, D: Rote Liste Deutschland