

Erhebungsbogen

B

Projekt	Biotopkartierung Hamburg	Interne Nr.	118462
		DK5 DK5-GK	7842
Handlungsbedarf	Nein	DK5 - Name	Meiendorf-Ost
Bearbeitung	JSA	Biotop-Nr. alt	542
Räumliche Abbildung	Fläche	Kartierung	09.07.2018
Anzahl Abschnitte	1	Fläche / Länge [m²/m]	7589,5935
		Breite (lineare Abb.) [m]	

Gesetzlicher Schutz	§ 14 (2) 2.3 Feldgehölze	Schutz nur teilweise	Ja
----------------------------	--------------------------	-----------------------------	----

Gesamtbewertung	5	Noch wertvoll, gut entwicklungsfähig
– Alter	5	Biotop mittleren Alters, 20 bis 50 Jahre
– Belastungsgrad	5	Flächenhaft mittlere oder örtlich starke Belastung
– Ökolog. Funktion	6	Hohe Bedeutung in einem Biotopkomplex, für den lokalen Biotopverbund oder als Puffer
– Seltenheit	5	Seltener Biotoptyp, floristisch stark verarmt, ohne seltener Pflges. od. verbr. artenreicher Biotoptyp

Bestandsbeschreibung

Angepflanztes Weidengebüsch mit einer Rosenart, undurchdringlich, als "Schonung" beschildert, eventuell als Bienenweide angelegt. Zentral ist ein älterer Fichtenbestand eingelagert, der im Wesentlichen auf einem ca. 1,5 m hohen Wall steht. Der Bestand ist außen dichtwüchsig, durch die Abpflanzung mit Strauchrosen undurchdringlich.

Vorkommen an Biotoptypen

1	TF	Typ	HF	F.Anteil
2	BTYP	Biotoptyp		- gesetzl. Grundl.
3	Zusatz	Zusatz zum Biotoptypen		
4	LRT	Lebensraumtyp		
1	1		Ja	85 %
2	HGF	Naturnahes Gehölz feuchter bis nasser Standorte (2018)		(§ 14 (2) 2.3)
1	2			15 %
2	WZF	Fichtenforst (2018)		

Räumliche Lage

Lagebeschreibung	NE Meiendorfer Rund	Hochwert (Y)	5943789
Nachbarnutzung/en	Knick, Grünland, Siedlung, Acker	Naturraum	Stapelfelder Jungmoränengebiet (702.00)
Rechtswert (X)	578483	Gemarkung	Meiendorf (541)
Bezirk	Wandsbek	Ramsargebiet	<input type="checkbox"/> EG-Vogelschutzgeb.
Stadtteil (OT-Nr.)	Rahlstedt (526)	Nationalpark	<input type="checkbox"/>
Digitaler Grünplan	<input type="checkbox"/> Hafengesamtgebiet		
Ausgleichsflächen NSG / ND / LSG	<input checked="" type="checkbox"/> Biosphärenreservat		
	LSG Duvenstedt, Bergstedt, Lemsahl-Mellingstedt, Volksdorf und Rahlstedt [HH-2009 / Anteil: 99%]		
FFH-GEBIET			
Wasserschutzgebiet			

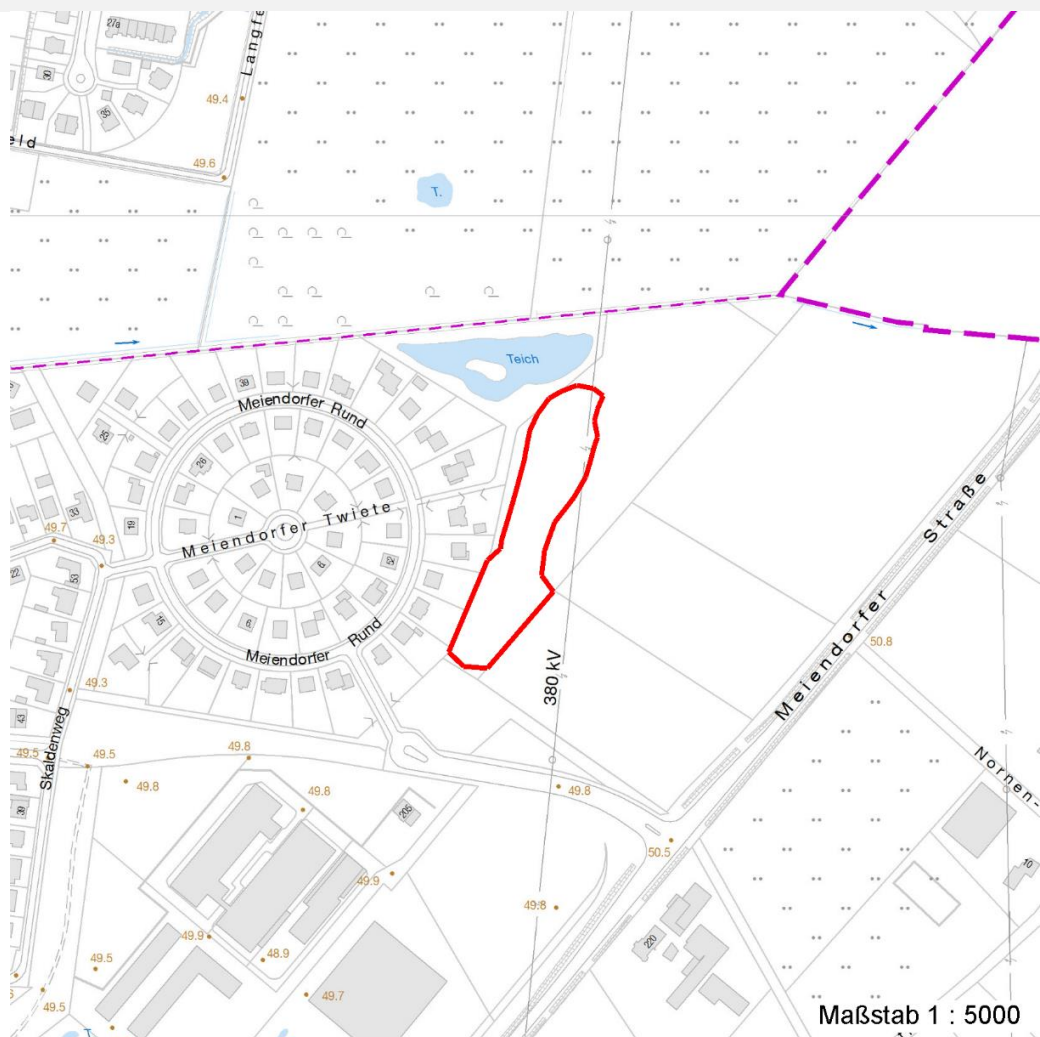
Erhebungsbogen

B

Projekt	Biotopkartierung Hamburg		Interne Nr.	118462
			DK5 DK5-GK	7842
			DK5 - Name	Meiendorf-Ost
Handlungsbedarf	Nein		Biotop-Nr. alt	542
Bearbeitung	JSA	Kopie	Nein	Kartierung
Räumliche Abbildung	Fläche			09.07.2018
Anzahl Abschnitte	1			Fläche / Länge [m²/m]
				7589,5935
				Breite (lineare Abb.) [m]

Räumliche Lage

Karte



Weitere Erhebungsbögen

Interne Nr.	Interne Nr. Zuordnung	DK5	Biotop-Nr.	Kartierung	Zuordnung	DK5 (GK)	Biotop-Nr. (alt)
118462	64809	7842	198	01.10.2005	/	7844	10052
118462	64921	7842	199	01.10.2005	/	7844	10053

Zuordnung: N = nachfolgende Kartierung, K = weitere Kartierungen (zeitlich vorher oder nachher)

Foto

Interne Nr.	Index	Dateiname	Aufnahmerichtung
64339	0	7842_542_090718_1.JPG	
64340	0	7842_542_090718_2.JPG	
64341	0	7842_542_090718_3.JPG	

Erhebungsbogen

B

Projekt	Biotopkartierung Hamburg	Interne Nr.	118462
Handlungsbedarf	Nein	DK5 DK5-GK	7842
Bearbeitung	JSA	DK5 - Name	Meiendorf-Ost
Räumliche Abbildung	Fläche	Biotop-Nr. alt	542
Anzahl Abschnitte	1	Kartierung	09.07.2018
		Fläche / Länge [m²/m]	7589,5935
		Breite (lineare Abb.) [m]	

Weitere Angaben

Merkmal	Wert
Auswertung	
Gefährdung / Einflüsse	nicht Standortheimische Fichten
Wertgesichtspunkte	blütenreiches Gehölz
Bedeutung für Tiergruppe	Bienen
Maßnahmen	Fichten sukessive entfernen

Foto

Fotodatei 7842_542_090718_1.JPG
Bildbeschreibung k.A.
Aufnahmerichtung

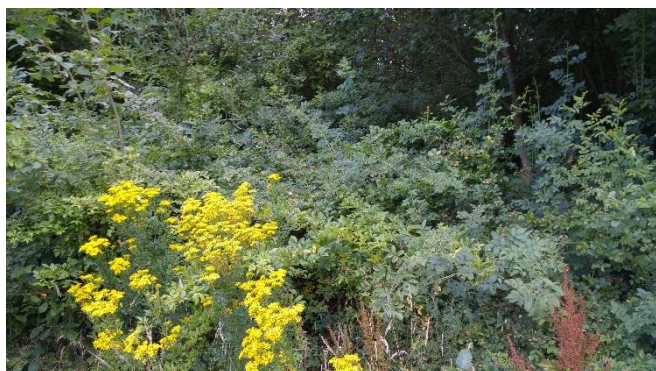


Fotodatei 7842_542_090718_2.JPG
Bildbeschreibung k.A.
Aufnahmerichtung



Foto

Fotodatei 7842_542_090718_3.JPG
Bildbeschreibung k.A.
Aufnahmerichtung



Fotodatei
Bildbeschreibung
Aufnahmerichtung

Erhebungsbogen

B

Projekt	Biotopkartierung Hamburg	Interne Nr.	118462
		DK5 DK5-GK	7842
Handlungsbedarf	Nein	DK5 - Name	Meiendorf-Ost
Bearbeitung	JSA	Biotop-Nr. alt	542
Räumliche Abbildung	Fläche	Kartierung	09.07.2018
Anzahl Abschnitte	1	Fläche / Länge [m²/m]	7589,5935
		Breite (lineare Abb.) [m]	

Teilflächenbeschreibung

Teilflächentyp		Teilflächen-Nr.	1
Biotoptyp	Naturnahes Gehölz feuchter bis nasser Standorte (2018)	Biotoptyp	HGF
- Zusatz		- gesetzl. Grundl.	(§ 14 (2) 2.3)
FFH-LRT		FFH-LRT	
Beschreibung		Entw.potential LRT	
		Hauptfläche	Ja
		Flächenanteil	85 %
		FFH-Unters.Fläche	Nein
		Saatgutfläche	Nein

Weitere Angaben

Merkmale	Wert
Boden	
Feuchte	8 - naß
Reaktion	6 - schwach sauer
Stickstoffgehalt	5 - mäßig stickstoffarm
Standort, Relief	
Belichtung	7 - halbsonnig
Veg. - Zeigerwerte	
Mahdverträglichkeit	2 - nicht völlig schnittunverträglich aber sehr schnittempindlich
Futterwert	1 - fast wertloses Futter
Anz. Giftpflanzen	1
Anz. Wechselfeuchtezeiger	3
Anz. Überschwemmungsz.	1

Zeigerwerte der Pflanzenartenliste (Auswertung)

Standort	Belichtung	halbsonnig	7
Boden	Feuchte	naß	8
	Stickstoff (N)	mäßig stickstoffarm	4,7
	Reaktion	schwach sauer	5,6
Vegetation	Mahdverträglichkeit	nicht völlig schnittunverträglich aber sehr schnittempindlich	2,2
Zeigerwerte	Futterwert	fast wertloses Futter	1
	Wechselfeuchteanzeiger		3
	Giftpflanzen		1
	Überschw.anzeiger		1

Pflanzenartenliste

Gruppe / Pflanzenart	MS	M	W	Vs	St	PA	Ph	Sz	VS	V	G	cf	§	Rote Liste			
														HH	ND	SH	D
Tracheobionta (Gefäßpflanzen)																	
Betula pendula (Hänge-Birke)	7	w															
Malva moschata (Moschus-Malve)	7	w													3		
Prunus serotina (Späte Traubenkirsche)	7	w															
Rosa spec. (Rose)	7	z															

Erhebungsbogen

B

Projekt	Biotopkartierung Hamburg	Interne Nr.	118462
		DK5 DK5-GK	7842
Handlungsbedarf	Nein	DK5 - Name	Meiendorf-Ost
Bearbeitung	JSA	Biotop-Nr. alt	542
Räumliche Abbildung	Fläche	Kartierung	09.07.2018
Anzahl Abschnitte	1	Fläche / Länge [m²/m]	7589,5935
		Breite (lineare Abb.) [m]	

Pflanzenartenliste

Gruppe / Pflanzenart	MS	M	W	Vs	St	PA	Ph	Sz	VS	V	G	cf	§	Rote Liste				
														HH	ND	SH	D	
Salix alba (Silber-Weide)	7	w																
Salix caprea (Sal-Weide)	7	z																
Salix cinerea (Grau-Weide)	7	h																
Salix pentandra (Lorbeer-Weide)	7	w															3	
Senecio jacobaea (Jakobs-Greiskraut)	7	w																
Anzahl Rote Liste Arten																		
Anzahl Arten														9				

MS: Mengensystem; M: Mengenangabe, W: Bewertung der Art (FFH-Monitoring), Vs: Vegetationsschicht, St: Status, PA: Autor Phänologie; Ph: Phänologie, Sz: Soziabilität, VS: Vitalitätssystem; V: Vitalität, G: Geschlecht, cf: unsichere Bestimmung, §: Schutz nach BNatSchG, HH: Rote Liste Hamburg, Nds: Rote Liste Niedersachsen, SH: Rote Liste Schleswig-Holstein, D: Rote Liste Deutschland

Teilflächenbeschreibung

Teilflächentyp		Teilflächen-Nr.	2
Biotoptyp	Fichtenforst	Biotoptyp	WZF
- Zusatz	(2018)	- gesetzl. Grundl.	
FFH-LRT		FFH-LRT	
Beschreibung		Entw.potential LRT	
		Hauptfläche	
		Flächenanteil	15 %
		FFH-Unters.Fläche	Nein
		Saatgutfläche	Nein

Zeigerwerte der Pflanzenartenliste (Auswertung)

Standort	Belichtung	halbschattig	5
Boden	Feuchte		
	Stickstoff (N)		
	Reaktion		
Vegetation	Mahdverträglichkeit		
Zeigerwerte	Futterwert		
	Wechselfeuchteanzeiger		0
	Giftpflanzen		0
	Überschw.anzeiger		0

Pflanzenartenliste

Gruppe / Pflanzenart	MS	M	W	Vs	St	PA	Ph	Sz	VS	V	G	cf	§	Rote Liste				
														HH	ND	SH	D	
Tracheobionta (Gefäßpflanzen)																		
Picea abies (Gemeine Fichte)	7	d																
Anzahl Rote Liste Arten																		
Anzahl Arten														1				

MS: Mengensystem; M: Mengenangabe, W: Bewertung der Art (FFH-Monitoring), Vs: Vegetationsschicht, St: Status, PA: Autor Phänologie; Ph: Phänologie, Sz: Soziabilität, VS: Vitalitätssystem; V: Vitalität, G: Geschlecht, cf: unsichere Bestimmung, §: Schutz nach BNatSchG, HH: Rote Liste Hamburg, Nds: Rote Liste Niedersachsen, SH: Rote Liste Schleswig-Holstein, D: Rote Liste Deutschland

Projekt	Biotopkartierung Hamburg			Interne Nr.	118462
				DK5 DK5-GK	7842
				DK5 - Name	Meiendorf-Ost
Handlungsbedarf	Nein			Biotop-Nr. alt	542
Bearbeitung	JSA	Kopie	Nein	Kartierung	09.07.2018
Räumliche Abbildung	Fläche			Fläche / Länge [m²/m]	7589,5935
Anzahl Abschnitte	1			Breite (lineare Abb.) [m]	