

# Erhebungsbogen

**B**

<b>Projekt</b>	Biotopkartierung Hamburg	<b>Interne Nr.</b>	118458
		<b>DK5   DK5-GK</b>	<b>7842</b> 7844
<b>Handlungsbedarf</b>	Nein	<b>DK5 - Name</b>	Meiendorf-Ost
<b>Bearbeitung</b>	JSA	<b>Biotop-Nr.   alt</b>	<b>538</b> 50
<b>Räumliche Abbildung</b>	Linie	<b>Kartierung</b>	09.07.2018
<b>Anzahl Abschnitte</b>	3	<b>Fläche / Länge [m<sup>2</sup>/m]</b>	621,52
		<b>Breite (lineare Abb.) [m]</b>	2

<b>Gesetzlicher Schutz</b>	§ 14 (2) 2.2 Knicks	<b>Schutz nur teilweise</b>	<b>Nein</b>
----------------------------	---------------------	-----------------------------	-------------

<b>Gesamtbewertung</b>	6 Wertvoll
– <b>Alter</b>	8 Biotop hohen Alters, 200 bis 500 Jahre
– <b>Belastungsgrad</b>	4 Flächenhaft deutliche Belastung ohne nachh. Schäden
– <b>Ökolog. Funktion</b>	7 Sehr hohe Bedeutung in einem Biotopkomplex, für den lokalen Biotopverbund oder als Puffer
– <b>Seltenheit</b>	5 Seltener Biotoptyp, floristisch stark verarmt, ohne seltener Pflges. od. verbr. artenreicher Biotoptyp

## Bestandsbeschreibung

Alte Knickwälle mit i.d.R. mit 0,5 - 1 m Höhe und um 2 m Breite mit dichtem, älterem Gehölzbestand aus Hasel, Schlehe, hohen Anteilen von Erlen und vereinzelt eingestreuten Eichen-Überhältern, die bis zu 80 cm Stammdicke erreichen, meist aber um 40 cm. Die Knicks werden von der Ackerseite her bis an den Knickfuß heran intensiv beeinflusst und von der Seite her heckenartig mit dem Schlegel gestutzt. Der nördlichste Knickabschnitt hat auf der Nordseite einen bis 2 m eingetieften Graben, der halbruderal überwachsen ist, aktuell kein Wasser führt und nur wenig gewässertypisch ausgeprägt ist. Insgesamt ist die Knickstruktur hier am Boden um 6 m breit, die Strauchschicht um 6 m hoch und vereinzelt Bäume bis 15 m hoch. Aufgrund der angrenzenden Ackernutzung ist die Krautvegetation offenbar stark verarmt, besteht nur aus wenigen Gräsern mit Knäuelgras, Landreitgras, Glatthafer und Brennessel. Teilweise kommt aber eine Wald-ähnliche Vegetation auf mit Brombeergestrüpp mit Überschleierung aus Waldgeißblatt, Großer Sternmiere, Wurmfarne. Bereichernde Elemente sind Lesesteinhaufen und Ameisenhügel.

## Vorkommen an Biotoptypen

1	TF	Typ	HF	F.Anteil
2	BTYP	Biotoptyp		- gesetzl. Grundl.
3	Zusatz	Zusatz zum Biotoptypen		
4	LRT	Lebensraumtyp		
1	1		Ja	100 %
2	HWM	Strauch-Baum-Knick (2018)		(§ 14 (2) 2.2)

## Räumliche Lage

<b>Lagebeschreibung</b>	NW Meiendorfer Straße, im Norden des Gebiets		
<b>Nachbarnutzung/en</b>	Acker, Brache		
<b>Rechtswert (X)</b>	578550	<b>Hochwert (Y)</b>	5943804
<b>Bezirk</b>	Wandsbek	<b>Naturraum</b>	Stapelfelder Jungmoränengebiet (702.00)
<b>Stadtteil (OT-Nr.)</b>	Rahlstedt (526)	<b>Gemarkung</b>	Meiendorf (541)
<b>Digitaler Grünplan</b>	<input type="checkbox"/> Hafengesamtgebiet	<input type="checkbox"/> Ramsargebiet	<input type="checkbox"/> EG-Vogelschutzgeb.
<b>Ausgleichsflächen NSG / ND / LSG</b>	<input type="checkbox"/> Biosphärenreservat	<input type="checkbox"/> Nationalpark	<input type="checkbox"/>
<b>FFH-GEBIET</b>	LSG Duvenstedt, Bergstedt, Lemsahl-Mellingstedt, Volksdorf und Rahlstedt [ HH-2009 / Anteil: 75% ]		
<b>Wasserschutzgebiet</b>			

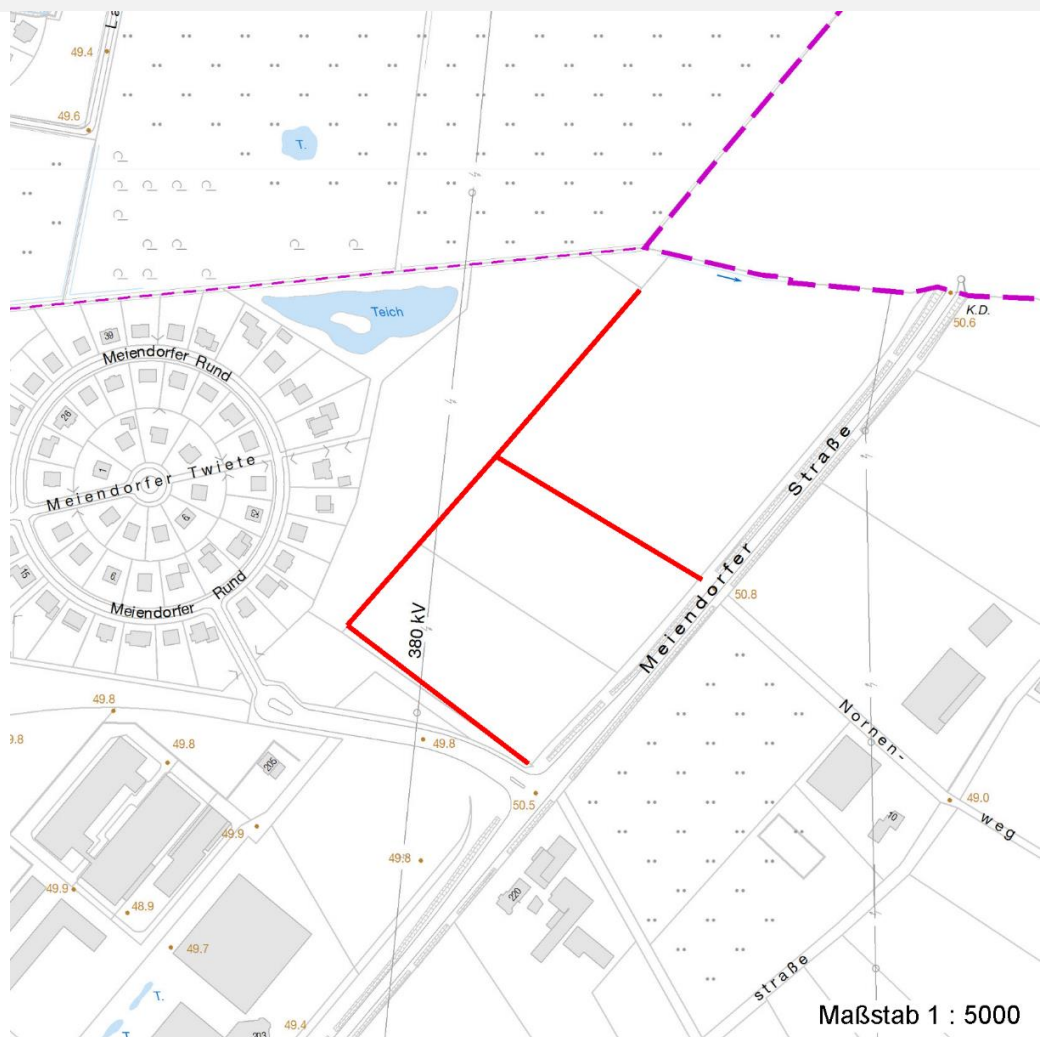
# Erhebungsbogen

**B**

<b>Projekt</b>	Biotopkartierung Hamburg	<b>Interne Nr.</b>	118458
		<b>DK5   DK5-GK</b>	<b>7842</b> 7844
<b>Handlungsbedarf</b>	Nein	<b>DK5 - Name</b>	Meiendorf-Ost
<b>Bearbeitung</b>	JSA	<b>Biotop-Nr.   alt</b>	<b>538</b> 50
<b>Räumliche Abbildung</b>	Linie	<b>Kartierung</b>	09.07.2018
<b>Anzahl Abschnitte</b>	3	<b>Fläche / Länge [m<sup>2</sup>/m]</b>	621,52
		<b>Breite (lineare Abb.) [m]</b>	2

## Räumliche Lage

Karte



## Weitere Erhebungsbögen

Interne Nr.	Interne Nr. Zuordnung	DK5	Biotop-Nr.	Kartierung	Zuordnung	DK5 (GK)	Biotop-Nr. (alt)
118458	65151	7842	230	15.08.1986	>	7844	50
118458	65152	7842	230	24.09.1997	>	7844	50
118458	65145	7842	230	25.09.2006	>	7844	50
118458	65210	7842	231	15.08.1987	>	7844	51

Zuordnung: N = nachfolgende Kartierung, K = weitere Kartierungen (zeitlich vorher oder nachher)

## Foto

Interne Nr.	Index	Dateiname	Aufnahmerichtung
64324	0	7842_538_090718_3.JPG	
64325	0	7842_538_090718_4.JPG	
64326	0	7842_538_090718_5.JPG	
64327	0	7842_538_090718_1.JPG	
64328	0	7842_538_090718_2.JPG	

# Erhebungsbogen

**B**

<b>Projekt</b>	Biotopkartierung Hamburg		<b>Interne Nr.</b>	118458	
			<b>DK5   DK5-GK</b>	<b>7842</b>	7844
<b>Handlungsbedarf</b>	Nein		<b>DK5 - Name</b>	Meiendorf-Ost	
<b>Bearbeitung</b>	JSA	<b>Kopie</b>	Nein	<b>Biotop-Nr.   alt</b>	<b>538</b> 50
<b>Räumliche Abbildung</b>	Linie		<b>Kartierung</b>	09.07.2018	
<b>Anzahl Abschnitte</b>	3		<b>Fläche / Länge [m<sup>2</sup>/m]</b>	621,52	
			<b>Breite (lineare Abb.) [m]</b>	2	

## Weitere Angaben

Merkmal	Wert
<b>Auswertung</b>	
Gefährdung / Einflüsse	Verarmte Vegetation durch knickuntypische Pflege und eng heranreichende Ackernutzung, mit Einträgen von Pestiziden.
Wertgesichtspunkte	Landschaftsgliedernde Struktur, Vernetzungselement, Rückzugsraum der Fauna, weitgehend landschaftstypischer Gehölzbestand, landschaftsprägend.
Maßnahmen	Ackernutzung um etwa 1 m vom Knickfuß zurückverlagern, Knicks in historisch überbrachter Form pflegen, d.h. in 10- bis 15-jährigem Abstand die Strauchschicht auf den Stock setzen, Eichen-Überhälter langfristig erhalten.

## Foto

<b>Fotodatei</b>	7842_538_090718_3.JPG	<b>Fotodatei</b>	7842_538_090718_4.JPG
<b>Bildbeschreibung</b>	k.A.	<b>Bildbeschreibung</b>	k.A.
<b>Aufnahmerichtung</b>		<b>Aufnahmerichtung</b>	



## Foto

<b>Fotodatei</b>	7842_538_090718_1.JPG	<b>Fotodatei</b>	7842_538_090718_2.JPG
<b>Bildbeschreibung</b>	k.A.	<b>Bildbeschreibung</b>	k.A.
<b>Aufnahmerichtung</b>		<b>Aufnahmerichtung</b>	



# Erhebungsbogen

**B**

<b>Projekt</b>	Biotopkartierung Hamburg	<b>Interne Nr.</b>	118458
		<b>DK5   DK5-GK</b>	<b>7842</b> 7844
<b>Handlungsbedarf</b>	Nein	<b>DK5 - Name</b>	Meiendorf-Ost
<b>Bearbeitung</b>	JSA	<b>Biotop-Nr.   alt</b>	<b>538</b> 50
<b>Räumliche Abbildung</b>	Linie	<b>Kartierung</b>	09.07.2018
<b>Anzahl Abschnitte</b>	3	<b>Fläche / Länge [m<sup>2</sup>/m]</b>	621,52
		<b>Breite (lineare Abb.) [m]</b>	2

## Teilflächenbeschreibung

<b>Teilflächentyp</b>		<b>Teilflächen-Nr.</b>	1
<b>Biototyp</b>	Strauch-Baum-Knick (2018)	<b>Biototyp</b>	HWM
<b>- Zusatz</b>		<b>- gesetzl. Grundl.</b>	(§ 14 (2) 2.2)
<b>FFH-LRT</b>		<b>FFH-LRT</b>	
<b>Beschreibung</b>		<b>Entw.potential LRT</b>	
		<b>Hauptfläche</b>	Ja
		<b>Flächenanteil</b>	100 %
		<b>FFH-Unters.Fläche</b>	Nein
		<b>Saatgutfläche</b>	Nein

## Weitere Angaben

Merkmal	Wert
<b>Boden</b>	
Feuchte	5 - frisch und mäßig frisch
Reaktion	6 - schwach sauer
Stickstoffgehalt	6 - mäßig stickstoffarm bis stickstoffreich
<b>Standort, Relief</b>	
Belichtung	7 - halbsonnig
<b>Veg. - Zeigerwerte</b>	
Mahdverträglichkeit	4 - schnittempfindlich bis mäßig schnittverträglich
Futterwert	5 - ausreichende Futterqualität
Anz. Giftpflanzen	1
Anz. Wechselfeuchtezeiger	4
Anz. Überschwemmungsz.	3
<b>Veg. - Soziologie</b>	
BfN Schlüssel	48.0.04.02 - Carpinion (Hainbuchen-Mischwälder)

## Zeigerwerte der Pflanzenartenliste (Auswertung)

<b>Standort</b>	<b>Belichtung</b>	halbsonnig bis halbschattig	6,3
<b>Boden</b>	<b>Feuchte</b>	frisch und mäßig frisch	5,2
	<b>Stickstoff (N)</b>	mäßig stickstoffarm bis stickstoffreich	5,7
	<b>Reaktion</b>	schwach sauer	6,1
<b>Vegetation</b>	<b>Mahdverträglichkeit</b>	schnittempfindlich (nur Herbstschnitt vertragend)	3,4
<b>Zeigerwerte</b>	<b>Futterwert</b>	mäßige Futterqualität	3,7
	<b>Wechselfeuchteanzeiger</b>		3
	<b>Giftpflanzen</b>		1
	<b>Überschw.anzeiger</b>		3

## Pflanzenartenliste

Gruppe / Pflanzenart	MS	M	W	Vs	St	PA	Ph	Sz	VS	V	G	cf	§	Rote Liste			
														HH	ND	SH	D
<b>Tracheobionta (Gefäßpflanzen)</b>																	
Agrostis capillaris (Rotes Straußgras)	7	z															
Alnus glutinosa (Schwarz-Erle)	7	z															
Arrhenatherum elatius (Glatthafer)	7	w															

# Erhebungsbogen

**B**

<b>Projekt</b>	Biotopkartierung Hamburg	<b>Interne Nr.</b>	118458
		<b>DK5   DK5-GK</b>	<b>7842</b> 7844
<b>Handlungsbedarf</b>	Nein	<b>DK5 - Name</b>	Meiendorf-Ost
<b>Bearbeitung</b>	JSA	<b>Biotop-Nr.   alt</b>	<b>538</b> 50
<b>Räumliche Abbildung</b>	Linie	<b>Kartierung</b>	09.07.2018
<b>Anzahl Abschnitte</b>	3	<b>Fläche / Länge [m<sup>2</sup>/m]</b>	621,52
		<b>Breite (lineare Abb.) [m]</b>	2

## Pflanzenartenliste

Gruppe / Pflanzenart	MS	M	W	Vs	St	PA	Ph	Sz	VS	V	G	cf	§	Rote Liste					
														HH	ND	SH	D		
Calamagrostis epigejos (Land-Reitgras)	7	w																	
Capsella bursa-pastoris (Gewöhnliches Hirtentäschel)	7	w																	
Carpinus betulus (Hainbuche)	7	w																	
Corylus avellana (Haselnuss)	7	h																	
Crataegus monogyna (Eingrifflicher Weißdorn)	7	w																	
Dactylis glomerata (Wiesen-Knäuelgras)	7	z																	
Dryopteris carthusiana (Dorniger Wurmfarne)	7	w																	
Dryopteris filix-mas (Gewöhnlicher Wurmfarne)	7	z																	
Fallopia japonica (Japanischer Staudenknöterich)	7	w																	
Frangula alnus (Faulbaum)	7	w																	
Galeopsis bifida (Zweispaltiger Hohlzahn)	7	z																	
Galium aparine (Kletten-Labkraut)	7	w																	
Glechoma hederacea (Gundermann)	7	z																	
Holcus lanatus (Wolliges Honiggras)	7	z																	
Impatiens parviflora (Kleinblütiges Springkraut)	7	w																	
Linaria vulgaris (Gewöhnliches Leinkraut)	7	w																	
Lonicera periclymenum (Wald-Geißblatt)	7	w																	
Populus tremula (Zitter-Pappel)	7	h																	
Prunus padus (Echte Traubenkirsche)	7	w																	
Prunus spinosa (Schlehe)	7	h																	
Quercus robur (Stiel-Eiche)	7	z																	
Rubus caesius (Kratzbeere)	7	w																	
Rubus fruticosus agg. (Artengruppe Echte Brombeere)	7	z																	
Rubus idaeus (Himbeere)	7	w																	
Salix caprea (Sal-Weide)	7	w																	
Sambucus nigra (Schwarzer Holunder)	7	z																	
Sorbus aucuparia (Eberesche)	7	w																	
Stellaria holostea (Große Sternmiere)	7	z																	
Ulmus minor (Feld-Ulme)	7	w															3	3	
Urtica dioica (Große Brennnessel)	7	w																	
Vicia cracca (Vogel-Wicke)	7	w																	
																	<b>Anzahl Rote Liste Arten</b>	<b>1</b>	<b>1</b>
																	<b>Anzahl Arten</b>	<b>34</b>	

MS: Mengensystem; M: Mengenangabe, W: Bewertung der Art (FFH-Monitoring), Vs: Vegetationsschicht, St: Status, PA: Autor Phänologie; Ph: Phänologie, Sz: Soziabilität, VS: Vitalitätssystem; V: Vitalität, G: Geschlecht, cf: unsichere Bestimmung, §: Schutz nach BNatSchG, HH: Rote Liste Hamburg, Nds: Rote Liste Niedersachsen, SH: Rote Liste Schleswig-Holstein, D: Rote Liste Deutschland