

Erhebungsbogen

B

Projekt	Biotopkartierung Hamburg	Interne Nr.	118453
		DK5 DK5-GK	7842
Handlungsbedarf	Nein	DK5 - Name	Meiendorf-Ost
Bearbeitung	JSA	Biotop-Nr. alt	535
Räumliche Abbildung	Fläche	Kartierung	09.07.2018
Anzahl Abschnitte	1	Fläche / Länge [m²/m]	8310,2864
		Breite (lineare Abb.) [m]	

Gesetzlicher Schutz **kein gesetzl. Schutz** **kein gesetzlich geschütztes Biotop** **Schutz nur teilweise** **Nein**

Gesamtbewertung	6	Wertvoll
– Alter	7	Biotop hohen Alters, 100 bis 200 Jahre
– Belastungsgrad	4	Flächenhaft deutliche Belastung ohne nachh. Schäden
– Ökolog. Funktion	6	Hohe Bedeutung in einem Biotopkomplex, für den lokalen Biotopverbund oder als Puffer
– Seltenheit	5	Seltener Biotoptyp, floristisch stark verarmt, ohne seltener Pflges. od. verbr. artenreicher Biotoptyp

Bestandsbeschreibung

Breites, langgestrecktes Gehölz, ein lockerer Bestand aus älteren Hainbuchen und Buchen, großflächig ohne Strauch- und Krautschicht, durchzogen von zahlreichen Wegen. Am Boden im Süden noch mit naturnahem, aber doch deutlich gestörtem Aufwuchs aus Brennesselfluren und hohen Anteilen von Rubusarten. In den Randbereichen auch relativ zahlreich auftretender Nelkenwurz sowie Jungwuchs von Ahornarten im Unterstand. Die Bäume erreichen Höhen um 12 bis 18 m und Stammdicken von maximal 50 cm, häufig um 30 cm. Im Randbereich naturnah und totholzreich, aber auch Ablagerung von Gartenabfällen. Es wachsen vereinzelt ältere Eichen, die darauf hindeuten, dass ehemalige Knicks in die Gehölzentwicklung integriert sind. Im Randbereich auf der Westseite ist ein ehemaliger Knick in die Bestände integriert.

Vorkommen an Biotoptypen

1	TF	Typ	HF	F.Anteil
2	BTYP	Biotoptyp	- gesetzl. Grundl.	
3	Zusatz	Zusatz zum Biotoptypen		
4	LRT	Lebensraumtyp		
1	1		Ja	100 %
2	EPW	Waldartige Parkanlage (2018)		

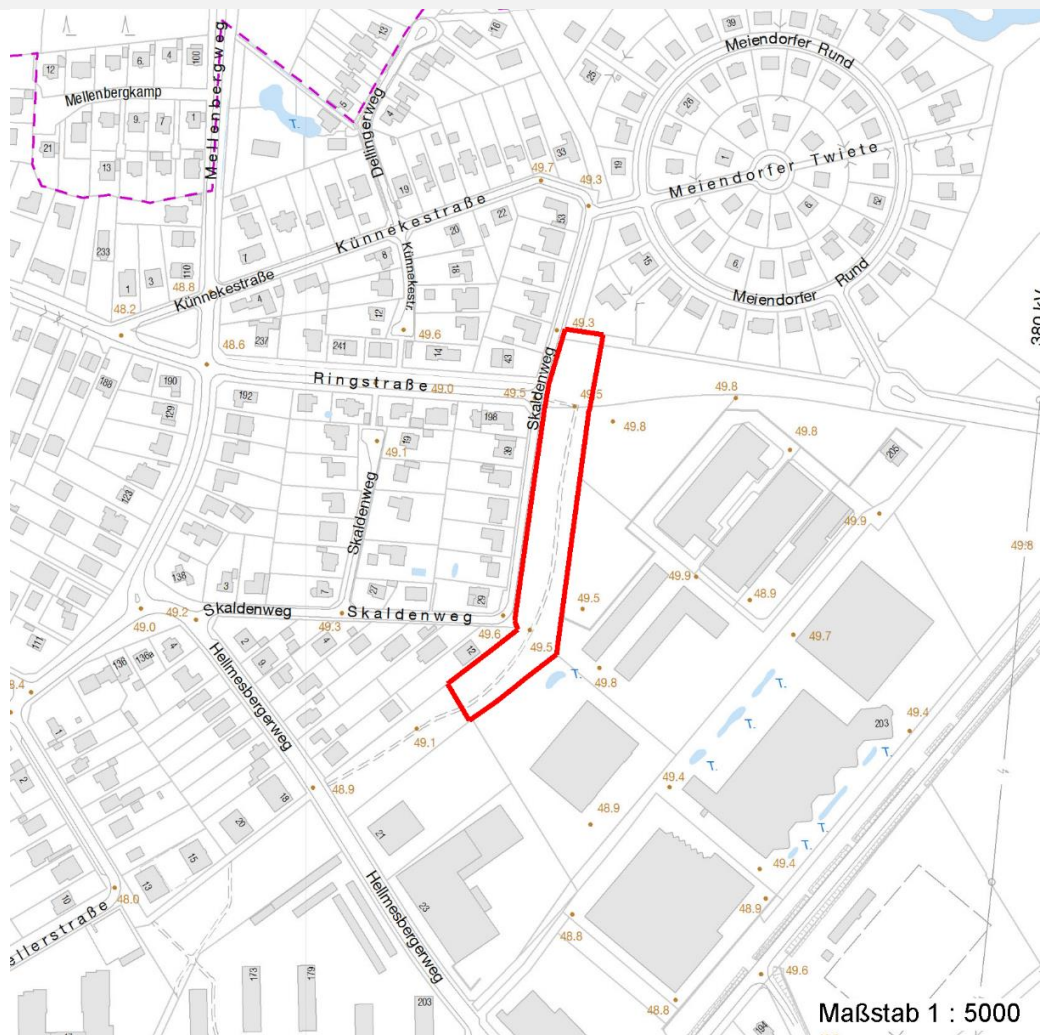
Räumliche Lage

Lagebeschreibung	östlich Skaldenweg		
Nachbarnutzung/en	Gewerbe, Wohnbebauung, Kahlschlag, Park		
Rechtswert (X)	578161	Hochwert (Y)	5943541
Bezirk	Wandsbek	Naturraum	Stapelfelder Jungmoränengebiet (702.00)
Stadtteil (OT-Nr.)	Rahlstedt (526)	Gemarkung	Meiendorf (541)
Digitaler Grünplan	<input checked="" type="checkbox"/> Hafengesamtgebiet	<input type="checkbox"/> Ramsargebiet	<input type="checkbox"/> EG-Vogelschutzgeb.
Ausgleichsflächen	<input type="checkbox"/> Biosphärenreservat	<input type="checkbox"/> Nationalpark	<input type="checkbox"/>
NSG / ND / LSG			
FFH-GEBIET			
Wasserschutzgebiet			

Projekt	Biotopkartierung Hamburg	Interne Nr.	118453
		DK5 DK5-GK	7842
		DK5 - Name	Meiendorf-Ost
Handlungsbedarf	Nein	Biotop-Nr. alt	535
Bearbeitung	JSA	Kartierung	09.07.2018
Räumliche Abbildung	Fläche	Fläche / Länge [m²/m]	8310,2864
Anzahl Abschnitte	1	Breite (lineare Abb.) [m]	

Räumliche Lage

Karte



Weitere Erhebungsbögen

Interne Nr.	Interne Nr. Zuordnung	DK5	Biotop-Nr.	Kartierung	Zuordnung	DK5 (GK)	Biotop-Nr. (alt)
118453	64887	7842	45	25.09.2006	<	7844	49

Zuordnung: N = nachfolgende Kartierung, K = weitere Kartierungen (zeitlich vorher oder nachher)

Foto

Interne Nr.	Index	Dateiname	Aufnahmerichtung
64312	0	7842_535_090718_1.JPG	
64313	0	7842_535_090718_2.JPG	

Weitere Angaben

Merkmal	Wert
Auswertung	
Gefährdung / Einflüsse	dichtes Wegenetz, Ablagerung von Gartenabfällen, Störung, Müll

Erhebungsbogen

B

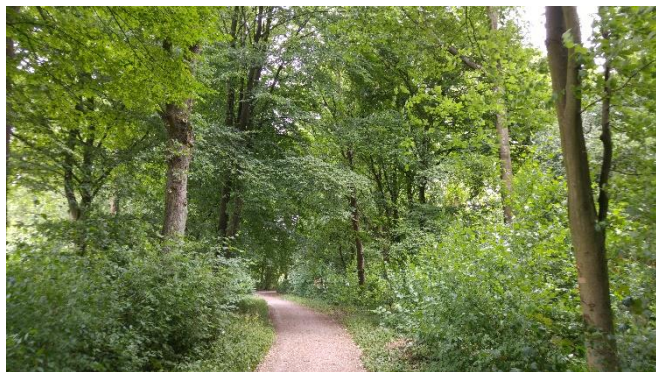
Projekt	Biotopkartierung Hamburg	Interne Nr.	118453
		DK5 DK5-GK	7842
Handlungsbedarf	Nein	DK5 - Name	Meiendorf-Ost
Bearbeitung	JSA	Biotop-Nr. alt	535
Räumliche Abbildung	Fläche	Kartierung	09.07.2018
Anzahl Abschnitte	1	Fläche / Länge [m²/m]	8310,2864
		Breite (lineare Abb.) [m]	

Weitere Angaben

Merkmal	Wert
Wertgesichtspunkte	Ränder noch naturnah entwickelt, starke Baumindividuen
zoologisch bedeutsame Strukturen	Alte Bäume mit Höhlen
Maßnahmen	Altbäume erhalten, bei Maßnahmen zur Verkehrssicherungspflicht zumindest Stämme stehen lassen, Ablagerung von Abfällen unterbinden

Foto

Fotodatei	7842_535_090718_1.JPG	Fotodatei	7842_535_090718_2.JPG
Bildbeschreibung	k.A.	Bildbeschreibung	k.A.
Aufnahmerichtung		Aufnahmerichtung	



Teilflächenbeschreibung

Teilflächentyp		Teilflächen-Nr.	1
Biotoptyp	Waldartige Parkanlage	Biotoptyp	EPW
- Zusatz	(2018)	- gesetzl. Grundl.	
FFH-LRT		FFH-LRT	
Beschreibung		Entw.potential LRT	
		Hauptfläche	Ja
		Flächenanteil	100 %
		FFH-Unters.Fläche	Nein
		Saatgutfläche	Nein

Erhebungsbogen

B

Projekt	Biotopkartierung Hamburg	Interne Nr.	118453
		DK5 DK5-GK	7842
Handlungsbedarf	Nein	DK5 - Name	Meiendorf-Ost
Bearbeitung	JSA	Biotop-Nr. alt	535
Räumliche Abbildung	Fläche	Kartierung	09.07.2018
Anzahl Abschnitte	1	Fläche / Länge [m²/m]	8310,2864
		Breite (lineare Abb.) [m]	

Weitere Angaben

Merkmal	Wert
Boden	
Feuchte	6 - mäßig feucht und wechselfeucht
Reaktion	7 - neutral
Stickstoffgehalt	7 - stickstoffreich
Standort, Relief	
Belichtung	5 - halbschattig
Veg. - Zeigerwerte	
Mahdverträglichkeit	4 - schnittempfindlich bis mäßig schnittverträglich
Futterwert	2 - sehr geringwertiges Futter
Anz. Giftpflanzen	0
Anz. Wechselfeuchtezeiger	0
Anz. Überschwemmungsz.	1

Zeigerwerte der Pflanzenartenliste (Auswertung)

Standort	Belichtung	halbschattig	5
Boden	Feuchte	mäßig feucht und wechselfeucht	5,6
	Stickstoff (N)	stickstoffreich	7,2
	Reaktion	neutral	6,7
Vegetation	Mahdverträglichkeit	schnittempfindlich bis mäßig schnittverträglich	3,5
Zeigerwerte	Futterwert	sehr geringwertiges Futter	2,3
	Wechselfeuchteanzeiger		0
	Giftpflanzen		0
	Überschw.anzeiger		1

Pflanzenartenliste

Gruppe / Pflanzenart	MS	M	W	Vs	St	PA	Ph	Sz	VS	V	G	cf	Rote Liste					
													§	HH	ND	SH	D	
Tracheobionta (Gefäßpflanzen)																		
Acer campestre (Feld-Ahorn)	7	z																
Acer platanoides (Spitz-Ahorn)	7	z																
Acer pseudoplatanus (Berg-Ahorn)	7	z																
Aegopodium podagraria (Giersch)	7	z																
Alliaria petiolata (Knoblauchsrauke)	7	z																
Alnus glutinosa (Schwarz-Erle)	7	z																
Artemisia vulgaris (Gewöhnlicher Beifuß)	7	w																
Betula pendula (Hänge-Birke)	7	z																
Carpinus betulus (Hainbuche)	7	z																
Cornus sanguinea (Roter Hartriegel)	7	z																
Corylus avellana (Haselnuss)	7	w																
Cotoneaster spec. (Zwergmispel)	7	w																
Dactylis glomerata (Wiesen-Knäuelgras)	7	w																
Dryopteris filix-mas (Gewöhnlicher Wurmfarne)	7	w																
Fagus sylvatica (Rotbuche)	7	w																
Galeobdolon argentatum (Garten Goldnessel)	7	z																
Geum urbanum (Echte Nelkenwurz)	7	h																
Quercus robur (Stiel-Eiche)	7	z																
Quercus rubra (Rot-Eiche)	7	w																

Erhebungsbogen

B

Projekt	Biotopkartierung Hamburg	Interne Nr.	118453
		DK5 DK5-GK	7842
Handlungsbedarf	Nein	DK5 - Name	Meiendorf-Ost
Bearbeitung	JSA	Biotop-Nr. alt	535
Räumliche Abbildung	Fläche	Kartierung	09.07.2018
Anzahl Abschnitte	1	Fläche / Länge [m²/m]	8310,2864
		Breite (lineare Abb.) [m]	

Pflanzenartenliste

Gruppe / Pflanzenart	MS	M	W	Vs	St	PA	Ph	Sz	VS	V	G	cf	§	Rote Liste				
														HH	ND	SH	D	
Rosa multiflora (Vielblütige Rose)	7	w																
Rubus fruticosus agg. (Artengruppe Echte Brombeere)	7	w																
Rubus idaeus (Himbeere)	7	w																
Salix caprea (Sal-Weide)	7	w																
Sambucus nigra (Schwarzer Holunder)	7	w																
Solidago gigantea (Riesen-Goldrute)	7	w																
Sorbus aucuparia (Eberesche)	7	w																
Urtica dioica (Große Brennessel)	7	z																
Anzahl Rote Liste Arten																		
Anzahl Arten														27				

MS: Mengensystem; M: Mengenangabe, W: Bewertung der Art (FFH-Monitoring), Vs: Vegetationsschicht, St: Status, PA: Autor Phänologie; Ph: Phänologie, Sz: Soziabilität, VS: Vitalitätssystem; V: Vitalität, G: Geschlecht, cf: unsichere Bestimmung, §: Schutz nach BNatSchG, HH: Rote Liste Hamburg, Nds: Rote Liste Niedersachsen, SH: Rote Liste Schleswig-Holstein, D: Rote Liste Deutschland