

Erhebungsbogen

B

Projekt	Biotopkartierung Hamburg	Interne Nr.	118420
		DK5 DK5-GK	7842 7844
Handlungsbedarf	Nein	DK5 - Name	Meiendorf-Ost
Bearbeitung	JSA	Biotop-Nr. alt	526 161
Räumliche Abbildung	Fläche	Kartierung	15.09.2017
Anzahl Abschnitte	1	Fläche / Länge [m²/m]	6468,9418
		Breite (lineare Abb.) [m]	

Gesetzlicher Schutz kein gesetzl. Schutz **kein gesetzlich geschütztes Biotop** **Schutz nur teilweise** **Nein**

Gesamtbewertung	6	Wertvoll
– Alter	4	Biotop mittleren Alters, 10 bis 20 Jahre
– Belastungsgrad	7	Flächenhaft geringe oder Vorbelastung mit schwachem Einfluß
– Ökolog. Funktion	6	Hohe Bedeutung in einem Biotopkomplex, für den lokalen Biotopverbund oder als Puffer
– Seltenheit	6	Seltener Biotoptyp, ohne seltene oder bedrohte Pflges., ungesättigtes Artenspektrum, reliktsische RL-Arten

Bestandsbeschreibung

Vor 2006 eingesäte grünlandartige Fläche, mit Mäh-Nutzung, mit hohen Anteilen blühender Kräuter, wobei die Ansaat aufgrund der Abweichung vom Artenbestand benachbarter Grünländer deutlich erkennbar ist. Strukturreicher Bestand, in der Grasschicht dominiert von einem Rotschwengel, Knäuelgras und etwas Landreitgras. Zeitweilig ausgeprägte Blühaspekte von Schafgarbe, Wiesen-Flockenblume, Wegwarte und Hornklee. Ein Bestand des Kleinen Wiesenknopfes von ca. 2 m² wurde bei der Mahd ausgespart. Der Bereich liegt zwischen zwei Knicks kleinklimatisch begünstigt und ist vermutlich ein wertvoller Insekten-Lebensraum.

Vorkommen an Biotoptypen

1	TF	Typ	HF	F.Anteil
2	BTYP	Biotoptyp		- gesetzl. Grundl.
3	Zusatz	Zusatz zum Biotoptypen		
4	LRT	Lebensraumtyp		
1	1		Ja	100 %
2	GMZ	Sonstiges mesophiles Grünland (2018)		
3	t	trockene bzw. entwässerte Ausprägung (t)		

Räumliche Lage

Lagebeschreibung	SW Jarnostraße	Hochwert (Y)	5942739
Nachbarnutzung/en	Acker, Brachen, Feldgehölz, Knick	Naturraum	Stapelfelder Jungmoränengebiet (702.00)
Rechtswert (X)	578138	Gemarkung	Meiendorf (541)
Bezirk	Wandsbek	Ramsargebiet	<input type="checkbox"/> EG-Vogelschutzgeb.
Stadtteil (OT-Nr.)	Rahlstedt (526)	Nationalpark	<input type="checkbox"/>
Digitaler Grünplan	<input type="checkbox"/> Hafengesamtgebiet		
Ausgleichsflächen	<input checked="" type="checkbox"/> Biosphärenreservat		
NSG / ND / LSG	LSG Duvenstedt, Bergstedt, Lemsahl-Mellingstedt, Volksdorf und Rahlstedt [HH-2009 / Anteil: 100%]		
FFH-GEBIET			
Wasserschutzgebiet			

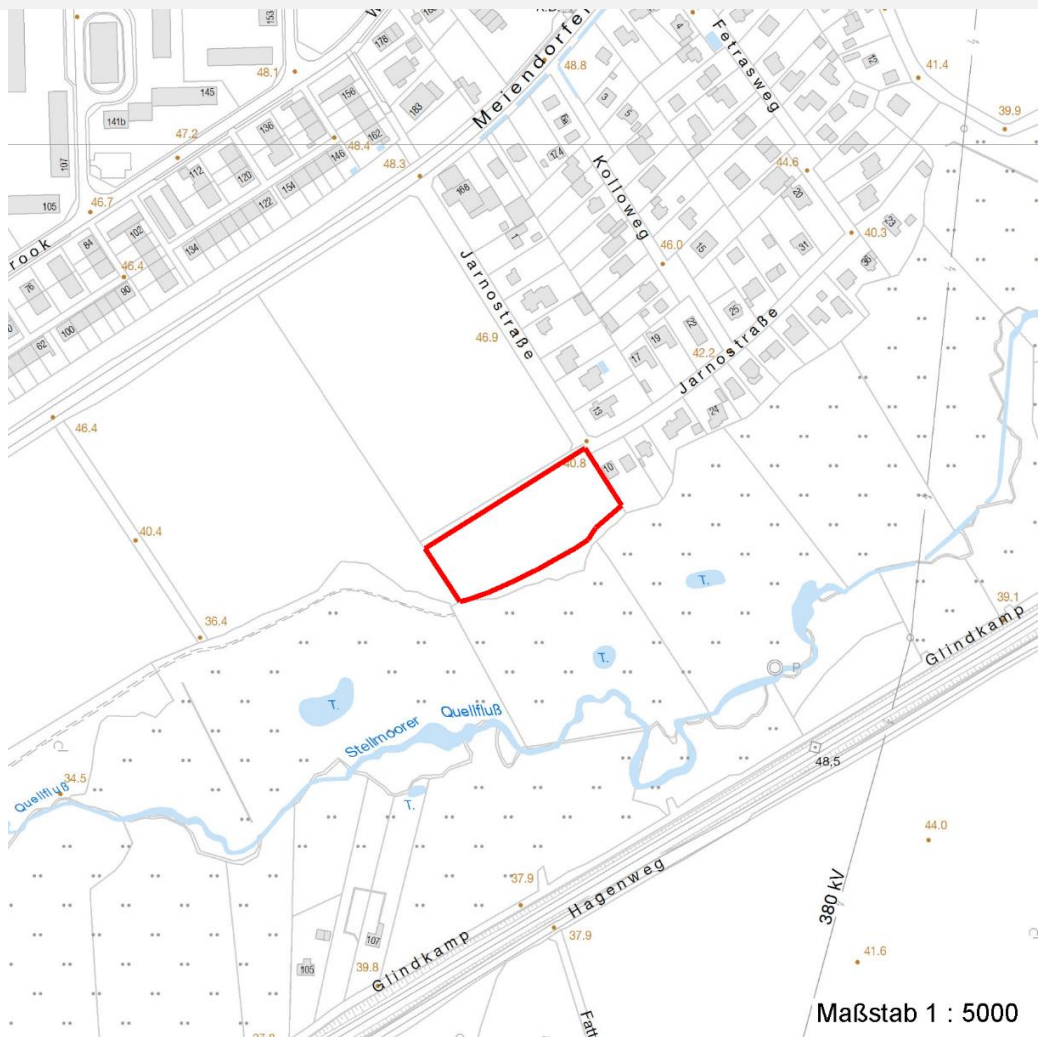
Erhebungsbogen

B

Projekt	Biotopkartierung Hamburg	Interne Nr.	118420
		DK5 DK5-GK	7842 7844
		DK5 - Name	Meiendorf-Ost
Handlungsbedarf	Nein	Biotop-Nr. alt	526 161
Bearbeitung	JSA	Kartierung	15.09.2017
Räumliche Abbildung	Fläche	Fläche / Länge [m²/m]	6468,9418
Anzahl Abschnitte	1	Breite (lineare Abb.) [m]	

Räumliche Lage

Karte



Weitere Erhebungsbögen

Interne Nr.	Interne Nr. Zuordnung	DK5	Biotop-Nr.	Kartierung	Zuordnung	DK5 (GK)	Biotop-Nr. (alt)
118420	64971	7842	100	11.05.2006	>	7844	161

Zuordnung: N = nachfolgende Kartierung, K = weitere Kartierungen (zeitlich vorher oder nachher)

Foto

Interne Nr.	Index	Dateiname	Aufnahmerichtung
64244	0	7842_526_150917_2.JPG	
64245	0	7842_526_150917_1.JPG	

Weitere Angaben

Merkmal	Wert
Auswertung	
Gefährdung / Einflüsse	Verwendung nicht vollständig heimischen Saatgutes

Erhebungsbogen

B

Projekt	Biotopkartierung Hamburg		Interne Nr.	118420	
			DK5 DK5-GK	7842	7844
Handlungsbedarf	Nein		DK5 - Name	Meiendorf-Ost	
Bearbeitung	JSA	Kopie	Nein	Biotop-Nr. alt	526 161
Räumliche Abbildung	Fläche		Kartierung	15.09.2017	
Anzahl Abschnitte	1		Fläche / Länge [m²/m]	6468,9418	
			Breite (lineare Abb.) [m]		

Weitere Angaben

Merkmal	Wert
Wertgesichtspunkte	blütenreich, günstige Abschirmung des Naturschutzgebietes gegen den Acker im Norden, vermutlich wertvoller Insekten-Lebensraum
Maßnahmen	weiterhin sporadisch mähen, um ein Gehölzaufkommen zu unterbinden, Mähgut nach Aussamung abfahren

Foto

Fotodatei	7842_526_150917_1.JPG	Fotodatei	7842_526_150917_2.JPG
Bildbeschreibung	k.A.	Bildbeschreibung	k.A.
Aufnahmerichtung		Aufnahmerichtung	



Erhebungsbogen

B

Projekt	Biotopkartierung Hamburg	Interne Nr.	118420
		DK5 DK5-GK	7842 7844
Handlungsbedarf	Nein	DK5 - Name	Meiendorf-Ost
Bearbeitung	JSA	Biotop-Nr. alt	526 161
Räumliche Abbildung	Fläche	Kartierung	15.09.2017
Anzahl Abschnitte	1	Fläche / Länge [m²/m]	6468,9418
		Breite (lineare Abb.) [m]	

Teilflächenbeschreibung

Teilflächentyp		Teilflächen-Nr.	1
Biotoptyp	Sonstiges mesophiles Grünland (2018)	Biotoptyp	GMZ
- Zusatz	trockene bzw. entwässerte Ausprägung (t)	- gesetzl. Grundl.	
FFH-LRT		FFH-LRT	
Beschreibung	Centaurea jacea: ssp decipiens	Entw.potential LRT	
		Hauptfläche	Ja
		Flächenanteil	100 %
		FFH-Unters.Fläche	Nein
		Saatgutfläche	Nein

Weitere Angaben

Merkmal	Wert
Boden	
Feuchte	5 - frisch und mäßig frisch
Reaktion	6 - schwach sauer
Stickstoffgehalt	4 - mäßig bis stickstoffarm
Standort, Relief	
Belichtung	7 - halbsonnig
Veg. - Zeigerwerte	
Mahdverträglichkeit	7 - gut schnittverträglich
Futterwert	4 - mäßige Futterqualität
Anz. Giftpflanzen	2
Anz. Wechselfeuchtezeiger	2
Anz. Überschwemmungsz.	0

Zeigerwerte der Pflanzenartenliste (Auswertung)

Standort	Belichtung	halbsonnig	7,4
Boden	Feuchte	frisch und mäßig frisch	4,7
	Stickstoff (N)	mäßig bis stickstoffarm	3,5
	Reaktion	schwach sauer	5,9
Vegetation	Mahdverträglichkeit	gut schnittverträglich	6,9
Zeigerwerte	Futterwert	ausreichende Futterqualität	4,6
	Wechselfeuchteanzeiger		2
	Giftpflanzen		2
	Überschw.anzeiger		0

Pflanzenartenliste

Gruppe / Pflanzenart	MS	M	W	Vs	St	PA	Ph	Sz	VS	V	G	cf	§	Rote Liste			
														HH	ND	SH	D
Tracheobionta (Gefäßpflanzen)																	
Achillea millefolium (Gewöhnliche Schafgarbe)	7	z															
Calamagrostis epigejos (Land-Reitgras)	7	w															
Cerastium holosteoides (Gewöhnliches Hornkraut)	7	w															
Cirsium arvense (Acker-Kratzdistel)	7	w															

Projekt	Biotopkartierung Hamburg		Interne Nr.	118420
			DK5 DK5-GK	7842 7844
Handlungsbedarf	Nein		DK5 - Name	Meiendorf-Ost
Bearbeitung	JSA	Kopie	Biotop-Nr. alt	526 161
Räumliche Abbildung	Fläche	Nein	Kartierung	15.09.2017
Anzahl Abschnitte	1		Fläche / Länge [m²/m]	6468,9418
			Breite (lineare Abb.) [m]	

Pflanzenartenliste

Gruppe / Pflanzenart	MS	M	W	Vs	St	PA	Ph	Sz	VS	V	G	cf	Rote Liste					
													§	HH	ND	SH	D	
Dactylis glomerata (Wiesen-Knäuelgras)	7	z																
Daucus carota (Wilde Möhre)	7	w																
Festuca rubra (Rot-Schwingel)	7	h																
Galium album (Weißes Labkraut)	7	z																
Knautia arvensis (Acker-Knautie)	7	w												2			V	
Leucanthemum vulgare (Frühe Wiesen-Margerite)	7	w															V	
Lotus corniculatus agg. (Artengruppe Gewöhnlicher Hornklee)	7	z															V	
Lychnis viscaria (Pech-Nelke)	7	w												0				V
Ornithopus perpusillus (Kleiner Vogelfuß)	7	w															V	
Plantago lanceolata (Spitz-Wegerich)	7	z																
Quercus robur (Stiel-Eiche)	7	w																
Sanguisorba minor (Kleiner Wiesenknopf)	7	z																
Securigera varia (Bunte Kronwicke)	7	w																
Senecio jacobaea (Jakobs-Greiskraut)	7	w																
Taraxacum spec. (Löwenzahn)	7	w																
Trifolium arvense (Hasen-Klee)	7	z																
Trifolium dubium (Kleiner Klee)	7	w																
Trifolium pratense (Rot-Klee)	7	w																
Veronica serpyllifolia (Quendel-Ehrenpreis)	7	w																
Vicia cracca (Vogel-Wicke)	7	w																
Anzahl Rote Liste Arten													1	4	1			
Anzahl Arten													24					

MS: Mengensystem; M: Mengenangabe, W: Bewertung der Art (FFH-Monitoring), Vs: Vegetationsschicht, St: Status, PA: Autor Phänologie; Ph: Phänologie, Sz: Soziabilität, VS: Vitalitätssystem; V: Vitalität, G: Geschlecht, cf: unsichere Bestimmung, §: Schutz nach BNatSchG, HH: Rote Liste Hamburg, Nds: Rote Liste Niedersachsen, SH: Rote Liste Schleswig-Holstein, D: Rote Liste Deutschland