

# Erhebungsbogen

**B**

<b>Projekt</b>	Biotopkartierung Hamburg, Datenbestand aus FoxPro	<b>Interne Nr.</b>	64877
		<b>DK5   DK5-GK</b>	<b>7842</b> 7844
<b>Handlungsbedarf</b>	Nein	<b>DK5 - Name</b>	Meiendorf-Ost
<b>Bearbeitung</b>	HET	<b>Biotop-Nr.   alt</b>	<b>51</b> 68
<b>Räumliche Abbildung</b>	Fläche	<b>Kartierung</b>	15.08.1987
<b>Anzahl Abschnitte</b>	2	<b>Fläche / Länge [m<sup>2</sup>/m]</b>	23522,6738
		<b>Breite (lineare Abb.) [m]</b>	

**Gesetzlicher Schutz**      § 30 (2) 1.2 Natürliche oder naturnahe stehende Gewässer      **Schutz nur teilweise**      **Ja**

**Gesamtbewertung**      0      keine Angabe

- Alter
- Belastungsgrad
- Ökolog. Funktion
- Seltenheit

## Bestandsbeschreibung

Vor wenigen Jahren neu ausgehobener Tümpel mit einer kleinen Insel ohne naturnahe Struktur, da Sumpfböden fehlen und das Ufer meist steil bis 1m hoch ansteigt. Die Wasseroberfläche wird etwa zur Hälfte von einer dichten Wasserlinsendecke bewachsen, sonst ohne erkennbare Gewässervegetation. Am Ufer hat sich ein Pflanzenbewuchs mit charakteristischen Arten angesiedelt, der jedoch vor kurzer Zeit gemäht worden ist (das Mähgut hat man liegengelassen)! Neben Binsen mit aufkommenden Seggen, Hahnenfuß, Ufer-Wolfstrapp, Fluß-Ampfer, Sumpf-Schwertlilie, Labkraut, Disteln und Erlenkeimlinge. Im Süden Ufergehölz aus Erlen und einigen Lorbeer-Weiden. Der Tümpel wird von einer neu gebauten Zuleitung aus dem Stellmoorer Quellfluß (der deswegen angestaut wurde) mit Frischwasser beliefert, ein anderes Rohr dient als Überlauf.

Spezielle Nutzungen: die Nutzung als Fischteich ist nicht auszuschließen

Nutzungsintensität: intensiv bis keine

Vorkommende Pflanzengesellschaften: ohne Angabe

## Vorkommen an Biotoptypen

1	TF	Typ	HF	F.Anteil
2	BTYP	Biotoptyp	- gesetzl. Grundl.	
3	Zusatz	Zusatz zum Biotoptypen		
4	LRT	Lebensraumtyp		
1	1		Ja	100 %
2	SE	Naturnahe, nährstoffreiche Kleingewässer (2000)		
4	kein LRT	kein Lebensraumtyp nach FFH-Richtlinie		

## Räumliche Lage

<b>Lagebeschreibung</b>	Am Stellmoorer Quellfluß		
<b>Nachbarnutzung/en</b>			
<b>Rechtswert (X)</b>	578165	<b>Hochwert (Y)</b>	5942550
<b>Bezirk</b>	Wandsbek	<b>Naturraum</b>	Stapelfelder Jungmoränengebiet (702.00)
<b>Stadtteil (OT-Nr.)</b>	Rahlstedt (526)	<b>Gemarkung</b>	Meiendorf (541)
<b>Digitaler Grünplan</b>	<input type="checkbox"/> Hafengesamtgebiet	<input type="checkbox"/> Ramsargebiet	<input type="checkbox"/> EG-Vogelschutzgeb.
<b>Ausgleichsflächen</b>	<input checked="" type="checkbox"/> Biosphärenreservat	<input type="checkbox"/> Nationalpark	<input type="checkbox"/>
<b>NSG / ND / LSG</b>	NSG Stellmoorer Tunneltal [ HH-505 / Anteil: 100% ]		
<b>FFH-GEBIET</b>	Stellmoorer Tunneltal/Höltigbaum [ DE 2327-302 / Anteil: 100% ]		
<b>Wasserschutzgebiet</b>			

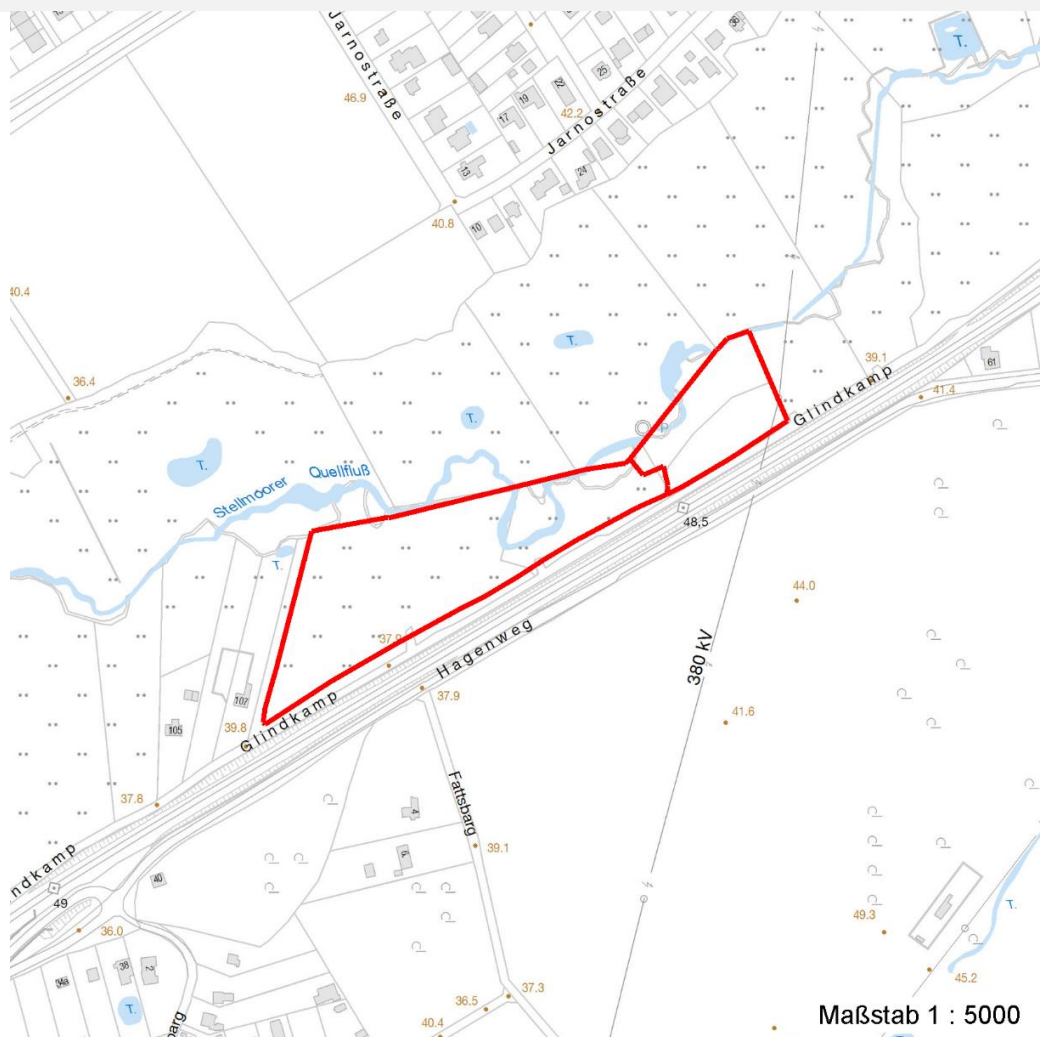
# Erhebungsbogen

**B**

<b>Projekt</b>	Biotopkartierung Hamburg, Datenbestand aus FoxPro	<b>Interne Nr.</b>	64877
		<b>DK5   DK5-GK</b>	<b>7842</b> 7844
		<b>DK5 - Name</b>	Meiendorf-Ost
<b>Handlungsbedarf</b>	Nein	<b>Biotop-Nr.   alt</b>	<b>51</b> 68
<b>Bearbeitung</b>	HET	<b>Kartierung</b>	15.08.1987
<b>Räumliche Abbildung</b>	Fläche	<b>Fläche / Länge [m<sup>2</sup>/m]</b>	23522,6738
<b>Anzahl Abschnitte</b>	2	<b>Breite (lineare Abb.) [m]</b>	

## Räumliche Lage

Karte



## Weitere Erhebungsbögen

Interne Nr.	Interne Nr. Zuordnung	DK5	Biotop-Nr.	Kartierung	Zuordnung	DK5 (GK)	Biotop-Nr. (alt)
64877	65098	7842	51	21.09.1997	K	7844	68
64877	65099	7842	51	17.05.2006	K	7844	68

Zuordnung: N = nachfolgende Kartierung, K = weitere Kartierungen (zeitlich vorher oder nachher)

## Weitere Angaben

Merkmal	Wert
<b>Auswertung</b>	
Gefährdung / Einflüsse	Biotische Verarmung Uferpflanzen Mechanische Vernichtung/Beeinträchtigung des Spontanbew Verarmung durch evtl. Nutzung als Fischteich; ueberflüssige Schwimmblattvegetation
Wertgesichtspunkte	

# Erhebungsbogen

**B**

<b>Projekt</b>	Biotopkartierung Hamburg, Datenbestand aus FoxPro	<b>Interne Nr.</b>	64877
		<b>DK5   DK5-GK</b>	<b>7842</b> 7844
<b>Handlungsbedarf</b>	Nein	<b>DK5 - Name</b>	Meiendorf-Ost
<b>Bearbeitung</b>	HET	<b>Biotop-Nr.   alt</b>	<b>51</b> 68
<b>Räumliche Abbildung</b>	Fläche	<b>Kartierung</b>	15.08.1987
<b>Anzahl Abschnitte</b>	2	<b>Fläche / Länge [m<sup>2</sup>/m]</b>	23522,6738
		<b>Breite (lineare Abb.) [m]</b>	

## Weitere Angaben

Merkmal	Wert
zoologisch bedeutsame Strukturen	Uferbegleitende Gehölze Ufervegetation Keine
Maßnahmen	da vermutl. Nutzung als Fischteich zoolog. uninter Einstellung der Bewirtschaftung Verbot der Fischteichnutzung Naturnahe Uferzone herstellen durch Abflachung d. Ufers u. Schaffung von Sumpfbzonen

## Teilflächenbeschreibung

<b>Teilflächentyp</b>		<b>Teilflächen-Nr.</b>	1
<b>Biotoptyp</b>	Naturnahe, nährstoffreiche Kleingewässer (2000)	<b>Biotoptyp</b>	SE
- <b>Zusatz</b>		- <b>gesetzl. Grundl.</b>	
<b>FFH-LRT</b>	kein Lebensraumtyp nach FFH-Richtlinie	<b>FFH-LRT</b>	kein LRT
<b>Beschreibung</b>		<b>Entw.potential LRT</b>	
Standort: Substrat: Erde (natürlich)		<b>Hauptfläche</b>	Ja
		<b>Flächenanteil</b>	100 %
		<b>FFH-Unters.Fläche</b>	Nein
		<b>Saatgutfläche</b>	Nein

## Weitere Angaben

Merkmal	Wert
<b>Boden</b>	
Feuchte	11 - flaches Gewässer
Stickstoffgehalt	7 - stickstoffreich
<b>Standort, Relief</b>	
Relief	meist steile Ufer, natürliches Ufer
Belichtung	8 - sonnig
Luft	keine Besonderheiten
<b>Veg. - Deckg./Ant.</b>	
1. Baumschicht	10 %
Strauchschicht	10 %
1. Krautschicht	30 %

# Erhebungsbogen

**B**

<b>Projekt</b>	Biotopkartierung Hamburg, Datenbestand aus FoxPro	<b>Interne Nr.</b> DK5   DK5-GK DK5 - Name	64877 7842 7844 Meiendorf-Ost
<b>Handlungsbedarf</b>	Nein	<b>Biotop-Nr.   alt</b>	51 68
<b>Bearbeitung</b>	HET	<b>Kartierung</b>	15.08.1987
<b>Räumliche Abbildung</b>	Fläche	<b>Fläche / Länge [m<sup>2</sup>/m]</b>	23522,6738
<b>Anzahl Abschnitte</b>	2	<b>Breite (lineare Abb.) [m]</b>	

## Zeigerwerte der Pflanzenartenliste (Auswertung)

<b>Standort</b>	<b>Belichtung</b>	halbsonnig	7,3
<b>Boden</b>	<b>Feuchte</b>	sehr naß	9,5
	<b>Stickstoff (N)</b>	mäßig stickstoffarm bis stickstoffreich	5,7
	<b>Reaktion</b>	mäßig sauer bis sauer	4,3
<b>Vegetation</b>	<b>Mahdverträglichkeit</b>	schnittempfindlich bis mäßig schnittverträglich	4,4
<b>Zeigerwerte</b>	<b>Futterwert</b>	fast wertloses Futter	1,4
	<b>Wechselfeuchteanzeiger</b>		8
	<b>Giftpflanzen</b>		2
	<b>Überschw.anzeiger</b>		5

## Pflanzenartenliste

Gruppe / Pflanzenart	MS	M	W	Vs	St	PA	Ph	Sz	VS	V	G	cf	§	Rote Liste				
														HH	ND	SH	D	
<b>Tracheobionta (Gefäßpflanzen)</b>																		
Alnus glutinosa (Schwarz-Erle)	1	+		-														
Callitriche spec. (Wasserstern)	1	+		-														
Caltha palustris (Sumpf-Dotterblume)	1	+		K1										3	3	V	V	
Carex spec. (Segge)	1	+		K1														
Cirsium arvense (Acker-Kratzdistel)	7	h		K1														
Epilobium ciliatum (Drüsiges Weidenröschen)	1	+		K1														
Epilobium palustre (Sumpf-Weidenröschen)	1	+		K1										V			V	
Epilobium parviflorum (Kleinblütiges Weidenröschen)	1	+		K1										V				
Galium uliginosum (Moor-Labkraut)	1	+		K1										2		3		
Glyceria fluitans (Flutender Schwaden)	1	+		K1														
Iris pseudacorus (Gelbe Schwertlilie)	1	+		K1										b				
Juncus articulatus (Glieder-Binse)	1	+		K1														
Juncus effusus (Flatter-Binse)	7	h		K1														
Lemna minor (Kleine Wasserlinse)	7	d		-														
Lotus pedunculatus (Sumpf-Hornklee)	1	+		K1													V	
Lysimachia vulgaris (Gewöhnlicher Gilbweiderich)	1	+		K1														
Lythrum salicaria (Blut-Weiderich)	1	+		K1														
Myosotis scorpioides (Sumpf-Vergissmeinnicht)	1	+		K1													V	
Persicaria amphibia (Wasser-Knöterich)	1	+		K1														
Phalaris arundinacea (Rohr-Glanzgras)	1	+		K1														
Phleum pratense agg. (Artengruppe Wiesen-Lieschgras)	1	+		K1														
Ranunculus repens (Kriechender Hahnenfuß)	1	+		K1														
Rumex hydrolapathum (Fluss-Ampfer)	1	+		K1														
Salix cinerea (Grau-Weide)	1	+		-														
Salix pentandra (Lorbeer-Weide)	1	+		-												3		
Sparganium erectum (Ästiger Igelkolben)	1	+		K1														
Stellaria graminea (Gras-Sternmiere)	1	+		K1														
														<b>Anzahl Rote Liste Arten</b>	<b>4</b>	<b>2</b>	<b>4</b>	<b>2</b>
														<b>Anzahl Arten</b>	<b>27</b>			

MS: Mengensystem; M: Mengenangabe, W: Bewertung der Art (FFH-Monitoring), Vs: Vegetationsschicht, St: Status, PA: Autor Phänologie; Ph: Phänologie, Sz: Soziabilität, VS: Vitalitätssystem; V: Vitalität, G: Geschlecht, cf: unsichere Bestimmung, §: Schutz nach BNatSchG, HH: Rote Liste Hamburg, Nds: Rote Liste Niedersachsen, SH: Rote Liste Schleswig-Holstein, D: Rote Liste Deutschland

## Erhebungsbogen

**B**

<b>Projekt</b>	Biotopkartierung Hamburg, Datenbestand aus FoxPro			<b>Interne Nr.</b>	64877
				<b>DK5   DK5-GK</b>	<b>7842</b> 7844
				<b>DK5 - Name</b>	Meiendorf-Ost
<b>Handlungsbedarf</b>	Nein			<b>Biotop-Nr.   alt</b>	<b>51</b> 68
<b>Bearbeitung</b>	HET	<b>Kopie</b>	Nein	<b>Kartierung</b>	15.08.1987
<b>Räumliche Abbildung</b>	Fläche			<b>Fläche / Länge [m<sup>2</sup>/m]</b>	23522,6738
<b>Anzahl Abschnitte</b>	2			<b>Breite (lineare Abb.) [m]</b>	