

# Erhebungsbogen

**B**

<b>Projekt</b>	FFH-Monitoring	<b>Interne Nr.</b>	118401
<b>Handlungsbedarf</b>	Nein	<b>DK5   DK5-GK</b>	<b>7842</b>
<b>Bearbeitung</b>	JSA	<b>DK5 - Name</b>	Meiendorf-Ost
<b>Räumliche Abbildung</b>	Fläche	<b>Biotop-Nr.   alt</b>	<b>512</b>
<b>Anzahl Abschnitte</b>	3	<b>Kartierung</b>	11.09.2017
		<b>Fläche / Länge [m<sup>2</sup>/m]</b>	3773,2261
		<b>Breite (lineare Abb.) [m]</b>	

<b>Gesetzlicher Schutz</b>	§ 30 (2) 2.2 Sümpfe	<b>Schutz nur teilweise</b>	<b>Nein</b>
----------------------------	---------------------	-----------------------------	-------------

<b>Gesamtbewertung</b>	7	Besonders wertvoll
– <b>Alter</b>	5	Biotop mittleren Alters, 20 bis 50 Jahre
– <b>Belastungsgrad</b>	7	Flächenhaft geringe oder Vorbelastung mit schwachem Einfluß
– <b>Ökolog. Funktion</b>	7	Sehr hohe Bedeutung in einem Biotopkomplex, für den lokalen Biotopverbund oder als Puffer
– <b>Seltenheit</b>	7	Seltener Biotoptyp, mit seltenen oder bedrohten Pflges., gesättigtes Artenspektrum, einige RL-Arten

## Bestandsbeschreibung

Schmale feuchte Niederung entlang des Stellmoorer Quellflusses, der hier in Schlingen verläuft. Die Vegetation ist von Hochstauden- und Röhricharten, wie Mädesüß, Gewöhnlichem Gilbweiderich, Flussampfer, Wasserschwaden und Sumpfschilf bestimmt. Das Auftreten von Brennnesseln ist in diesen Bereichen, verglichen mit Nachbarflächen, gering. Insgesamt ist die Vegetation etwas nitrophytisch, mäßig artenreich. Insbesondere entlang des Bachufers kommen Gehölze auf. Teilweise ist der Bach von der Stauden- und Gehölzvegetation komplett überwachsen.

## Vorkommen an Biotoptypen

1	TF	Typ	HF	F.Anteil
2	BTYP	Biotoptyp		- gesetzl. Grundl.
3	Zusatz	Zusatz zum Biotoptypen		
4	LRT	Lebensraumtyp		
1	1		Ja	100 %
2	NUG	Hochstaudensäume besonnter Fließgewässer (2018)		(§ 30 (2) 1.1)
4	6430	Feuchte Hochstaudenfluren der planaren und montanen bis alpinen Stufe inkl. Waldsäume		

## Räumliche Lage

<b>Lagebeschreibung</b>	entlang des Stellmoorer Quellflusses zwischen Jarnostraße und Glindkamp		
<b>Nachbarnutzung/en</b>	Bach, Grünland, Weidengebüsche, durchflossene Bach-Aufweitungen, Wald		
<b>Rechtswert (X)</b>	578312	<b>Hochwert (Y)</b>	5942658
<b>Bezirk</b>	Wandsbek	<b>Naturraum</b>	Stapelfelder Jungmoränengebiet (702.00)
<b>Stadtteil (OT-Nr.)</b>	Rahlstedt (526)	<b>Gemarkung</b>	Meiendorf (541)
<b>Digitaler Grünplan</b>	<input type="checkbox"/> Hafengesamtgebiet	<input type="checkbox"/> Ramsargebiet	<input type="checkbox"/> EG-Vogelschutzgeb.
<b>Ausgleichsflächen</b>	<input checked="" type="checkbox"/> Biosphärenreservat	<input type="checkbox"/> Nationalpark	<input type="checkbox"/>
<b>NSG / ND / LSG</b>	NSG Stellmoorer Tunneltal [ HH-505 / Anteil: 100% ]		
<b>FFH-GEBIET</b>	Stellmoorer Tunneltal/Höltigbaum [ DE 2327-302 / Anteil: 100% ]		
<b>Wasserschutzgebiet</b>			

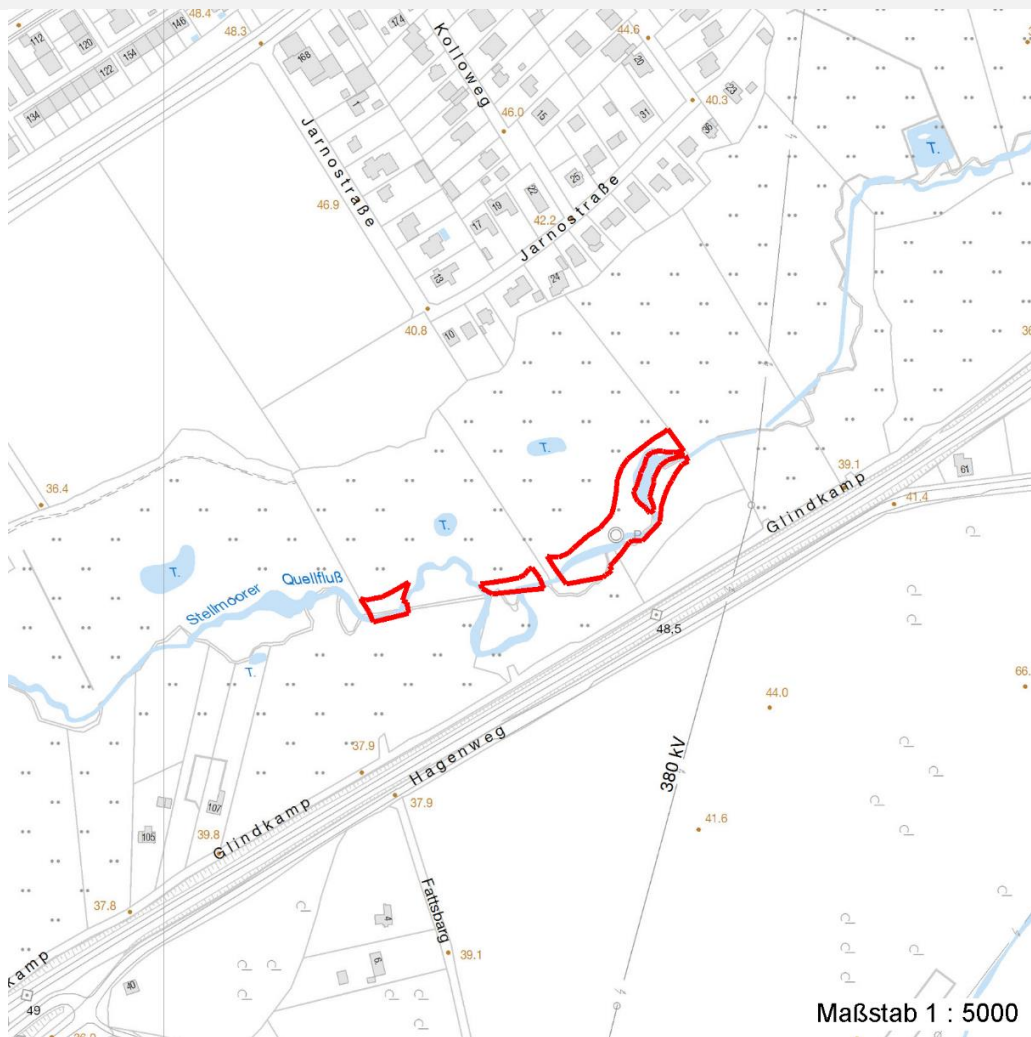
# Erhebungsbogen

**B**

<b>Projekt</b>	FFH-Monitoring	<b>Interne Nr.</b>	118401
		<b>DK5   DK5-GK</b>	<b>7842</b>
<b>Handlungsbedarf</b>	Nein	<b>DK5 - Name</b>	Meiendorf-Ost
<b>Bearbeitung</b>	JSA	<b>Biotop-Nr.   alt</b>	<b>512</b>
<b>Räumliche Abbildung</b>	Fläche	<b>Kartierung</b>	11.09.2017
<b>Anzahl Abschnitte</b>	3	<b>Fläche / Länge [m<sup>2</sup>/m]</b>	3773,2261
		<b>Breite (lineare Abb.) [m]</b>	

## Räumliche Lage

Karte



## Weitere Erhebungsbögen

Interne Nr.	Interne Nr. Zuordnung	DK5	Biotop-Nr.	Kartierung	Zuordnung	DK5 (GK)	Biotop-Nr. (alt)
118401	64953	7842	94	11.05.2006	<	7844	153

Zuordnung: N = nachfolgende Kartierung, K = weitere Kartierungen (zeitlich vorher oder nachher)

## Foto

Interne Nr.	Index	Dateiname	Aufnahmerichtung
64205	0	7842_512_110917_1.JPG	
64206	0	7842_512_110917_2.JPG	
64207	0	7842_512_110917_3.JPG	
64208	0	7842_512_110917_4.JPG	

# Erhebungsbogen

**B**

<b>Projekt</b>	FFH-Monitoring	<b>Interne Nr.</b>	118401
<b>Handlungsbedarf</b>	Nein	<b>DK5   DK5-GK</b>	<b>7842</b>
<b>Bearbeitung</b>	JSA	<b>DK5 - Name</b>	Meiendorf-Ost
<b>Räumliche Abbildung</b>	Fläche	<b>Biotop-Nr.   alt</b>	<b>512</b>
<b>Anzahl Abschnitte</b>	3	<b>Kartierung</b>	11.09.2017
		<b>Fläche / Länge [m<sup>2</sup>/m]</b>	3773,2261
		<b>Breite (lineare Abb.) [m]</b>	

## Weitere Angaben

Merkmal	Wert
<b>Auswertung</b>	
Gefährdung / Einflüsse	Verbuschung
Wertgesichtspunkte	mäßig artenreich, Abschirmung des Baches gegen das Grünland
Maßnahmen	Sukzession, Wasserhaltung in der Bachniederung sichern, besser noch anheben, um Dominanz von Brennessel zu vermeiden

## Foto

**Fotodatei** 7842\_512\_110917\_1.JPG  
**Bildbeschreibung** k.A.  
**Aufnahmerichtung**



**Fotodatei** 7842\_512\_110917\_2.JPG  
**Bildbeschreibung** k.A.  
**Aufnahmerichtung**



## Foto

**Fotodatei** 7842\_512\_110917\_3.JPG  
**Bildbeschreibung** k.A.  
**Aufnahmerichtung**



**Fotodatei** 7842\_512\_110917\_4.JPG  
**Bildbeschreibung** k.A.  
**Aufnahmerichtung**



# Erhebungsbogen

**B**

<b>Projekt</b>	FFH-Monitoring	<b>Interne Nr.</b>	118401
		<b>DK5   DK5-GK</b>	<b>7842</b>
<b>Handlungsbedarf</b>	Nein	<b>DK5 - Name</b>	Meiendorf-Ost
<b>Bearbeitung</b>	JSA	<b>Biotop-Nr.   alt</b>	<b>512</b>
<b>Räumliche Abbildung</b>	Fläche	<b>Kartierung</b>	11.09.2017
<b>Anzahl Abschnitte</b>	3	<b>Fläche / Länge [m<sup>2</sup>/m]</b>	3773,2261
		<b>Breite (lineare Abb.) [m]</b>	

## Teilflächenbeschreibung

<b>Teilflächentyp</b>		<b>Teilflächen-Nr.</b>	1
<b>Biotoptyp</b>	Hochstaudensäume besonnener Fließgewässer (2018)	<b>Biotoptyp</b>	NUG
<b>- Zusatz</b>		<b>- gesetzl. Grundl.</b>	(§ 30 (2) 1.1)
<b>FFH-LRT</b>	Feuchte Hochstaudenfluren der planaren und montanen bis alpinen Stufe inkl. Waldsäume	<b>FFH-LRT</b>	6430
<b>Beschreibung</b>		<b>Entw.potential LRT</b>	
		<b>Hauptfläche</b>	Ja
		<b>Flächenanteil</b>	100 %
		<b>FFH-Unters.Fläche</b>	Nein
		<b>Saatgutfläche</b>	Nein

## Weitere Angaben

Merkmale	Wert
<b>Auswertung</b>	
Maßnahmen	Sukzession, Bach höher einstauen

## FFH-Bewertungen (BFN)

1	Lebensraumtyp			
3	Arteninventar, Gesamtbewertung, 1..n - Parameter mit Kriterien A/B/C			
4	Habitatstruktur, Gesamtbewertung, 1..n - Parameter mit Kriterien A/B/C			
5	Beeinträchtigungen, Gesamtbewertung, 1..n - Parameter mit Kriterien A/B/C			
Zustandsbewertung: AZ – Vorgabewert, Z – von AZ abweichend festgelegte Zustandsbewertung		Wert	AZ	Z
1	<b>6430 (BFN) Feuchte Hochstaudenfluren der planaren und montanen bis alpinen Stufe inkl. Waldsäume</b>		C	
3	<b>Arteninventar</b>		B	
3.2	Anzahl LRT-typischer Arten			
	A: >= 16 Arten			
	B: 10-15 Arten	13	B	
	C: < 10 Arten			
4	<b>Habitatstrukturen</b>		C	
4.2	Strukturierung der Vegetation (hoch- und niederwüchsige, dichte und offene Vegetation)			
	A: vielfältig strukturiert			
	B: überwiegend strukturreich			
	C: geringe Vielfalt		C	
	wertmindernde Kontaktbiotope: naturferne Gewässer, intensiv genutzte (stark gedüngte) Grünland- und Ackerflächen			
	A: fehlend			
	B: teils vorhanden		B	
	C: überwiegend vorhanden			
4.2	wertsteigernde Kontaktbiotope (naturnahe Gewässer, Röhrichte, Auengehölze, Au-/Sumpf-/Bruchwälder, extensiv genutzte Feucht- und Nasswiesen)			
	A: überwiegend vorhanden			
	B: teils vorhanden		B	
	C: meist fehlend			
4.2	Standortvielfalt (Mikrorelief, Senken, Erhebungen, quellig durchsickerte Bereiche, Gehölze, Totholz)			

<b>Projekt</b>	FFH-Monitoring	<b>Interne Nr.</b>	118401
		<b>DK5   DK5-GK</b>	<b>7842</b>
<b>Handlungsbedarf</b>	Nein	<b>DK5 - Name</b>	Meiendorf-Ost
<b>Bearbeitung</b>	JSA	<b>Biotop-Nr.   alt</b>	<b>512</b>
<b>Räumliche Abbildung</b>	Fläche	<b>Kartierung</b>	11.09.2017
<b>Anzahl Abschnitte</b>	3	<b>Fläche / Länge [m<sup>2</sup>/m]</b>	3773,2261
		<b>Breite (lineare Abb.) [m]</b>	

**FFH-Bewertungen (BFN)**

1	<b>Lebensraumtyp</b>			
3	<b>Arteninventar</b> , Gesamtbewertung, 1..n - Parameter mit Kriterien A/B/C			
4	<b>Habitatstruktur</b> , Gesamtbewertung, 1..n - Parameter mit Kriterien A/B/C			
5	<b>Beeinträchtigungen</b> , Gesamtbewertung, 1..n - Parameter mit Kriterien A/B/C			
Zustandsbewertung: AZ – Vorgabewert , Z – von AZ abweichend festgelegte Zustandsbewertung		Wert	AZ	Z
	A: vielfältig strukturiert B: überwiegend strukturreich C: geringe Vielfalt		C	
5	<b>Beeinträchtigungen</b>		B	
5.2	Deckungsgrad Verbuschung (%) A: < 20 % B: 20 - 50 % C: > 50 - 70 %	10	A	
	Aufforstung bzw. angepflanzte Gehölze (betroffener Flächenanteil in %) Bezugsraum: Erstabgrenzung des Vorkommens A: 0 B: <= 5 % (Einzelgehölze) C: > 5 %	0	A	
5.2	Deckungsgrad Entwässerungszeiger (%) (Deckung und Arten nennen) A: < 5 % B: 5 - 10 % Begründung für Bewertung: Brenneselflur C: > 10 %	10	B	
5.2	Deckungsgrad Störzeiger (%) (d. h. Nitrophyten oder Neophyten; Arten nennen, Deckung in % angeben) A: < 20 % Begründung für Bewertung: Brennesselflur B: 20 - 50 % C: > 50 - 75 % direkte Schädigung der Vegetation (z. B. durch Tritt oder Gewässerberäumung) (gutachterlich mit Begründung: Angabe zur Ursache der Schädigung und dem betroffenen Flächenanteil in %)	10	A	
	A: nicht erkennbar bzw. max. punktuell ohne Schädigung des LRT-Vorkommens B: Beeinträchtigungen deutlich erkennbar C: erhebliche Beeinträchtigungen erkennbar, Bestand dadurch degeneriert		A	
5.2	weitere Beeinträchtigungen A: B: Begründung für Bewertung: in trockeneren Jahren vermutlich zu geringer Wasserstand im Bach und damit in den angrenzenden Feuchtbereichen C:		B	

# Erhebungsbogen

**B**

<b>Projekt</b>	FFH-Monitoring	<b>Interne Nr.</b>	118401
		<b>DK5   DK5-GK</b>	<b>7842</b>
<b>Handlungsbedarf</b>	Nein	<b>DK5 - Name</b>	Meiendorf-Ost
<b>Bearbeitung</b>	JSA	<b>Biotop-Nr.   alt</b>	<b>512</b>
<b>Räumliche Abbildung</b>	Fläche	<b>Kartierung</b>	11.09.2017
<b>Anzahl Abschnitte</b>	3	<b>Fläche / Länge [m<sup>2</sup>/m]</b>	3773,2261
		<b>Breite (lineare Abb.) [m]</b>	

## Zeigerwerte der Pflanzenartenliste (Auswertung)

<b>Standort</b>	<b>Belichtung</b>	halbsonnig	7
<b>Boden</b>	<b>Feuchte</b>	naß	7,7
	<b>Stickstoff (N)</b>	stickstoffreich	6,7
	<b>Reaktion</b>	neutral	7
<b>Vegetation</b>	<b>Mahdverträglichkeit</b>	mäßig schnittverträglich (erster Schnitt nicht vor 1. Juli)	5
<b>Zeigerwerte</b>	<b>Futterwert</b>	geringwertiges Futter	3,5
	<b>Wechselfeuchteanzeiger</b>		5
	<b>Giftpflanzen</b>		1
	<b>Überschw.anzeiger</b>		1

## Pflanzenartenliste

Gruppe / Pflanzenart	MS	M	W	Vs	St	PA	Ph	Sz	VS	V	G	cf	§	Rote Liste			
														HH	ND	SH	D
<b>Tracheobionta (Gefäßpflanzen)</b>																	
Alopecurus pratensis (Wiesen-Fuchsschwanz)	7	z															
Anemone nemorosa (Busch-Windröschen)	7	w															
Anthriscus sylvestris (Wiesen-Kerbel)	7	w															
Calystegia sepium (Zaun-Winde)	7	w															
Carex acutiformis (Sumpf-Segge)	7	z															
Ficaria verna (Scharbockskraut)	7	w															
Filipendula ulmaria (Mädesüß)	7	z															
Glyceria maxima (Wasser-Schwaden)	7	z															
Heracleum sphondylium (Wiesen-Bärenklau)	7	w															
Lysimachia vulgaris (Gewöhnlicher Gilbweiderich)	7	w															
Persicaria amphibia (Wasser-Knöterich)	7	w															
Phalaris arundinacea (Rohr-Glanzgras)	7	z															
Poa trivialis (Gewöhnliches Rispengras)	7	w															
Potentilla anserina (Gänse-Fingerkraut)	7	w															
Rubus idaeus (Himbeere)	7	w															
Rumex hydrolapathum (Fluss-Ampfer)	7	w															
Salix triandra (Mandel-Weide)	7	w															
Urtica dioica (Große Brennnessel)	7	w															
Valeriana officinalis agg. (Artengruppe Echter Baldrian)	7	w															
Vicia cracca (Vogel-Wicke)	7	w															
<b>Anzahl Rote Liste Arten</b>																	
<b>Anzahl Arten</b>														20			

MS: Mengensystem; M: Mengenangabe, W: Bewertung der Art (FFH-Monitoring), Vs: Vegetationsschicht, St: Status, PA: Autor Phänologie; Ph: Phänologie, Sz: Soziabilität, VS: Vitalitätssystem; V: Vitalität, G: Geschlecht, cf: unsichere Bestimmung, §: Schutz nach BNatSchG, HH: Rote Liste Hamburg, Nds: Rote Liste Niedersachsen, SH: Rote Liste Schleswig-Holstein, D: Rote Liste Deutschland