

Erhebungsbogen

B

Projekt	Biotopkartierung Hamburg	Interne Nr.	118388
		DK5 DK5-GK	7842
Handlungsbedarf	Nein	DK5 - Name	Meiendorf-Ost
Bearbeitung	JSA	Biotop-Nr. alt	500
Räumliche Abbildung	Fläche	Kartierung	05.09.2017
Anzahl Abschnitte	1	Fläche / Länge [m²/m]	2266,6207
		Breite (lineare Abb.) [m]	

Gesetzlicher Schutz	§ 14 (2) 2.3 Feldgehölze	Schutz nur teilweise	Nein
----------------------------	--------------------------	-----------------------------	-------------

Gesamtbewertung	6 Wertvoll
– Alter	7 Biotop hohen Alters, 100 bis 200 Jahre
– Belastungsgrad	6 Flächenhaft geringe oder örtlich stärkere oder Vorbelastung mit deutlichem Einfluß
– Ökolog. Funktion	6 Hohe Bedeutung in einem Biotopkomplex, für den lokalen Biotopverbund oder als Puffer
– Seltenheit	6 Seltener Biotoptyp, ohne seltene oder bedrohte Pflges., ungesättigtes Artenspektrum, reliktsische RL-Arten

Bestandsbeschreibung

Heterogenes dichtwüchsiges Gehölz entlang einer Geländekante, im Norden etwas knickartig, nach Westen geneigt, im Süden breiter, ein Kleingewässer umfassend. Bewachsen mit älteren Stiel-Eichen, einigen Weiden, Birken und Espen, die teils ein größeres Alter erreicht haben, mit Wuchshöhen um rund 15 m. Eine umgefallene Weide mit großem Wurzelteller und Totholz als bereicherndes Habitaelement. Teilbereiche, die etwas offener sind, sind recht kräftig ruderal und nitrophytisch geprägt mit hohen Anteilen von Brennessel und Giersch. Im Unterstand kommen vereinzelt Frühjahrsgeophyten, v.a. Große Stermiere auf. Eutrophierende und ruderalisierende Einflüsse der angrenzenden intensiven Beweidung/Nutzung als Zirkel für Pferde machen sich bemerkbar. Insgesamt etwas nitrophytisch, mäßig artenreich, jedoch naturnah, wenig gestört, landschaftsbereichernd.

Vorkommen an Biotoptypen

1	TF	Typ	HF	F.Anteil
2	BTYP	Biotoptyp	- gesetzl. Grundl.	
3	Zusatz	Zusatz zum Biotoptypen		
4	LRT	Lebensraumtyp		
1	1		Ja	100 %
2	HGM	Naturnahes Gehölz mittlerer Standorte (2018)		(§ 14 (2) 2.3)

Räumliche Lage

Lagebeschreibung	zwischen Quellfluss und Ellerhoorn		
Nachbarnutzung/en	Kliengewässer, Knick, Weg, Pferdekoppel, Zirkel für Pferdetraining		
Rechtswert (X)	578624	Hochwert (Y)	5943014
Bezirk	Wandsbek	Naturraum	Stapelfelder Jungmoränengebiet (702.00)
Stadtteil (OT-Nr.)	Rahlstedt (526)	Gemarkung	Meiendorf (541)
Digitaler Grünplan	<input type="checkbox"/> Hafengesamtgebiet	<input type="checkbox"/> Ramsargebiet	<input type="checkbox"/> EG-Vogelschutzgeb.
Ausgleichsflächen NSG / ND / LSG	<input type="checkbox"/> Biosphärenreservat	<input type="checkbox"/> Nationalpark	<input type="checkbox"/>
FFH-GEBIET	LSG Duvenstedt, Bergstedt, Lemsahl-Mellingstedt, Volksdorf und Rahlstedt [HH-2009 / Anteil: 1%], NSG Stellmoorer Tunneltal [HH-505 / Anteil: 99%]		
Wasserschutzgebiet	Stellmoorer Tunneltal/Höltigbaum [DE 2327-302 / Anteil: 99%]		

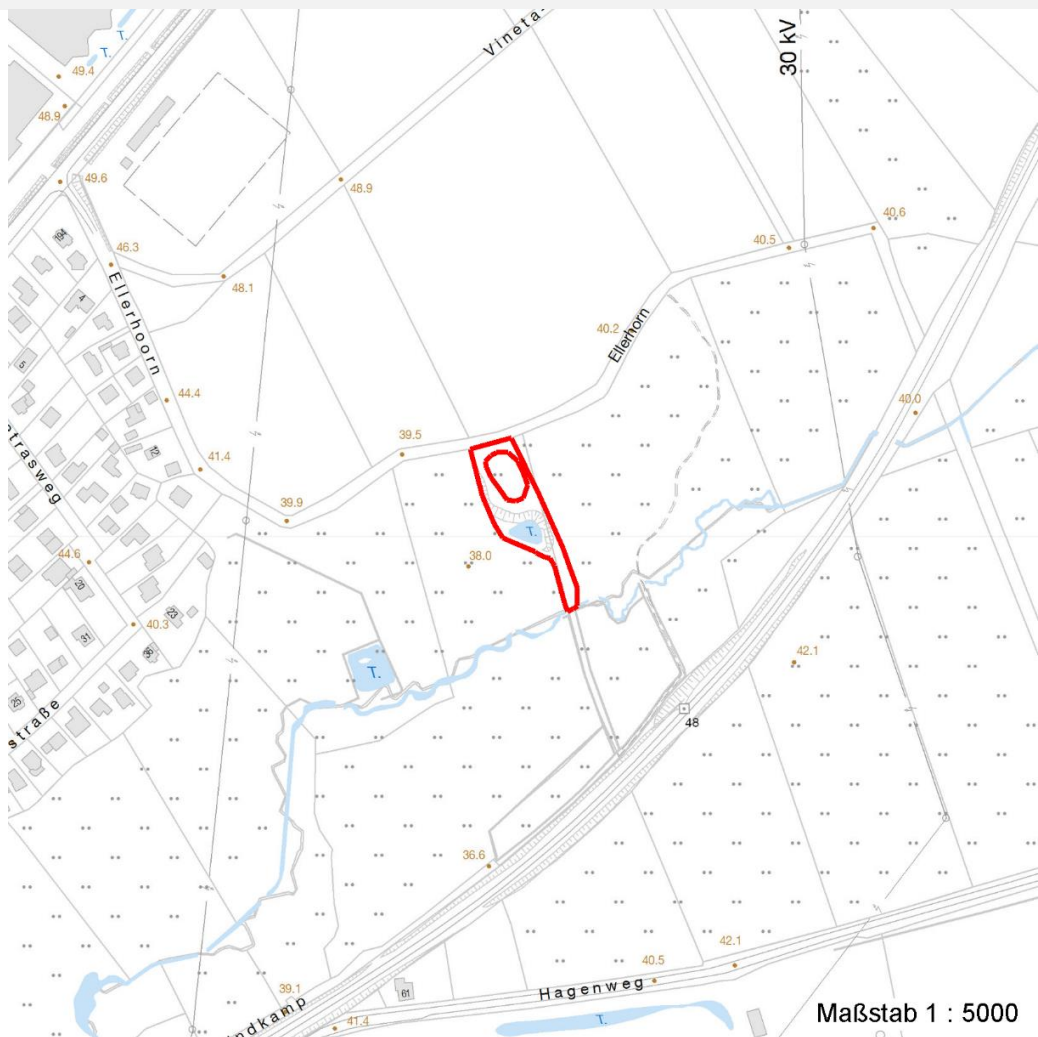
Erhebungsbogen

B

Projekt	Biotopkartierung Hamburg	Interne Nr.	118388
		DK5 DK5-GK	7842
Handlungsbedarf	Nein	DK5 - Name	Meiendorf-Ost
Bearbeitung	JSA	Biotop-Nr. alt	500
Räumliche Abbildung	Fläche	Kartierung	05.09.2017
Anzahl Abschnitte	1	Fläche / Länge [m²/m]	2266,6207
		Breite (lineare Abb.) [m]	

Räumliche Lage

Karte



Weitere Erhebungsbögen

Interne Nr.	Interne Nr. Zuordnung	DK5	Biotop-Nr.	Kartierung	Zuordnung	DK5 (GK)	Biotop-Nr. (alt)
118388	65057	7842	69	17.05.2006	/	7844	117

Zuordnung: N = nachfolgende Kartierung, K = weitere Kartierungen (zeitlich vorher oder nachher)

Foto

Interne Nr.	Index	Dateiname	Aufnahmerichtung
64184	0	7842_500_050917_1.JPG	
64185	0	7842_500_050917_2.JPG	

Weitere Angaben

Merkmal	Wert
Auswertung	

Erhebungsbogen

B

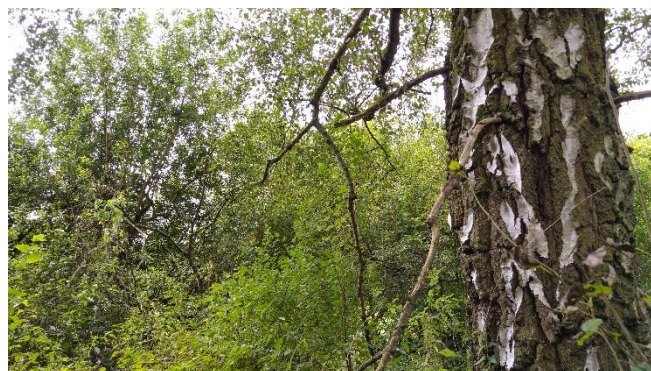
Projekt	Biotopkartierung Hamburg	Interne Nr.	118388
		DK5 DK5-GK	7842
Handlungsbedarf	Nein	DK5 - Name	Meiendorf-Ost
Bearbeitung	JSA	Biotop-Nr. alt	500
Räumliche Abbildung	Fläche	Kartierung	05.09.2017
Anzahl Abschnitte	1	Fläche / Länge [m²/m]	2266,6207
		Breite (lineare Abb.) [m]	

Weitere Angaben

Merkmal	Wert
Gefährdung / Einflüsse	Ablagerung von Gartenabfällen, Nährstoffeinträge von den angrenzenden Nutzungen her
Wertgesichtspunkte	dichtwüchsig, naturnah, im Inneren ungestört, Gliederung der offenen Weideflächen, Abschirmung des Kleingewässers
Bedeutung für Tiergruppe	Heckenbrütende Vögel
Maßnahmen	Sukzession, Belassen von Totholz

Foto

Fotodatei	7842_500_050917_1.JPG	Fotodatei	7842_500_050917_2.JPG
Bildbeschreibung	k.A.	Bildbeschreibung	k.A.
Aufnahmerichtung		Aufnahmerichtung	



Teilflächenbeschreibung

Teilflächentyp	Naturnahes Gehölz mittlerer Standorte (2018)	Teilflächen-Nr.	1
Biotoptyp		Biotoptyp	HGM
- Zusatz		- gesetzl. Grundl.	(§ 14 (2) 2.3)
FFH-LRT		FFH-LRT	
Beschreibung		Entw.potential LRT	
		Hauptfläche	Ja
		Flächenanteil	100 %
		FFH-Unters.Fläche	Nein
		Saatgutfläche	Nein

Erhebungsbogen

B

Projekt	Biotopkartierung Hamburg	Interne Nr.	118388
		DK5 DK5-GK	7842
Handlungsbedarf	Nein	DK5 - Name	Meiendorf-Ost
Bearbeitung	JSA	Biotop-Nr. alt	500
Räumliche Abbildung	Fläche	Kartierung	05.09.2017
Anzahl Abschnitte	1	Fläche / Länge [m²/m]	2266,6207
		Breite (lineare Abb.) [m]	

Weitere Angaben

Merkmal	Wert
Boden	
Feuchte	6 - mäßig feucht und wechselfeucht
Reaktion	7 - neutral
Stickstoffgehalt	7 - stickstoffreich
Standort, Relief	
Belichtung	6 - halbsonnig bis halbschattig
Veg. - Zeigerwerte	
Mahdverträglichkeit	4 - schnittempfindlich bis mäßig schnittverträglich
Futterwert	2 - sehr geringwertiges Futter
Anz. Giftpflanzen	1
Anz. Wechselfeuchtezeiger	3
Anz. Überschwemmungsz.	1

Zeigerwerte der Pflanzenartenliste (Auswertung)

Standort	Belichtung	halbsonnig bis halbschattig	5,9
Boden	Feuchte	mäßig feucht und wechselfeucht	5,6
	Stickstoff (N)	stickstoffreich	7,3
	Reaktion	neutral	6,7
Vegetation	Mahdverträglichkeit	schnittempfindlich bis mäßig schnittverträglich	4,4
Zeigerwerte	Futterwert	sehr geringwertiges Futter	2,2
	Wechselfeuchteanzeiger		3
	Giftpflanzen		1
	Überschw.anzeiger		1

Pflanzenartenliste

Gruppe / Pflanzenart	MS	M	W	Vs	St	PA	Ph	Sz	VS	V	G	cf	Rote Liste					
													§	HH	ND	SH	D	
Tracheobionta (Gefäßpflanzen)																		
Aegopodium podagraria (Giersch)	7	h																
Betula pendula (Hänge-Birke)	7	w																
Calystegia sepium (Zaun-Winde)	7	z																
Corylus avellana (Haselnuss)	7	z																
Crataegus monogyna (Eingrifflicher Weißdorn)	7	w																
Ficaria verna (Scharbockskraut)	7	z																
Geum urbanum (Echte Nelkenwurz)	7	w																
Glechoma hederacea (Gundermann)	7	w																
Hippophae rhamnoides (Sanddorn)	7	w																
Poa nemoralis (Hain-Rispengras)	7	z																
Populus tremula (Zitter-Pappel)	7	z																
Prunus spinosa (Schlehe)	7	z																
Quercus robur (Stiel-Eiche)	7	w																
Rubus corylifolius agg. (Artengruppe Haselblattbrombeere)	7	z																
Salix caprea (Sal-Weide)	7	w																
Salix cinerea (Grau-Weide)	7	w																
Salix pentandra (Lorbeer-Weide)	7	w															3	
Salix purpurea (Purpur-Weide)	7	w																

Erhebungsbogen

B

Projekt	Biotopkartierung Hamburg		Interne Nr.	118388
			DK5 DK5-GK	7842
Handlungsbedarf	Nein		DK5 - Name	Meiendorf-Ost
Bearbeitung	JSA	Kopie	Biotop-Nr. alt	500
Räumliche Abbildung	Fläche		Kartierung	05.09.2017
Anzahl Abschnitte	1		Fläche / Länge [m²/m]	2266,6207
			Breite (lineare Abb.) [m]	

Pflanzenartenliste

Gruppe / Pflanzenart	MS	M	W	Vs	St	PA	Ph	Sz	VS	V	G	cf	§	Rote Liste				
														HH	ND	SH	D	
Scrophularia nodosa (Knotige Braunwurz)	7	w																
Sorbus aucuparia (Eberesche)	7	w																
Stellaria holostea (Große Sternmiere)	7	z																
Urtica dioica (Große Brennnessel)	7	h																
Anzahl Rote Liste Arten													1					
Anzahl Arten													22					

MS: Mengensystem; M: Mengenangabe, W: Bewertung der Art (FFH-Monitoring), Vs: Vegetationsschicht, St: Status, PA: Autor Phänologie; Ph: Phänologie, Sz: Soziabilität, VS: Vitalitätssystem; V: Vitalität, G: Geschlecht, cf: unsichere Bestimmung, §: Schutz nach BNatSchG, HH: Rote Liste Hamburg, Nds: Rote Liste Niedersachsen, SH: Rote Liste Schleswig-Holstein, D: Rote Liste Deutschland