

Erhebungsbogen

B

Projekt	Biotopkartierung Hamburg	Interne Nr.	118385
		DK5 DK5-GK	7842
Handlungsbedarf	Nein	DK5 - Name	Meiendorf-Ost
Bearbeitung	JSA	Biotop-Nr. alt	497
Räumliche Abbildung	Linie	Kartierung	03.07.2017
Anzahl Abschnitte	9	Fläche / Länge [m²/m]	1111,29
		Breite (lineare Abb.) [m]	5

Gesetzlicher Schutz	§ 14 (2) 2.1 Feldhecken	Schutz nur teilweise	Nein
----------------------------	--------------------------------	-----------------------------	-------------

Gesamtbewertung	6 Wertvoll
– Alter	6 Biotop mittleren Alters, 50 bis 100 Jahre
– Belastungsgrad	6 Flächenhaft geringe oder örtlich stärkere oder Vorbelastung mit deutlichem Einfluß
– Ökolog. Funktion	7 Sehr hohe Bedeutung in einem Biotopkomplex, für den lokalen Biotopverbund oder als Puffer
– Seltenheit	5 Seltener Biotoptyp, floristisch stark verarmt, ohne seltener Pflges. od. verbr. artenreicher Biotoptyp

Bestandsbeschreibung

Randstreifen der Bahn, teils knickartige Gehölz-Abschnitte innerhalb der halbruderalen Fluren mit abschnittsweise lockerer Baumschicht aus Stiel-Eichen, die bis zu 80 cm Stammdicke erreichen. Andere Anschnitte nur von Sträuchern geprägt. Örtlich mit dichter Gehölzschicht aus Holunder, Schlehe, Weißdorn und Haselsträuchern mit einer Wuchshöhe um 5 bis 6 m. Auf einer Geländekante, die teils um 1-2 m vom Bahndamm ausgehend abfällt. Die Krautschicht ist im Inneren der Gehölze etwas walddtypisch.

Vorkommen an Biotoptypen

1	TF	Typ	HF	F.Anteil
2	BTYP	Biotoptyp		- gesetzl. Grundl.
3	Zusatz	Zusatz zum Biotoptypen		
4	LRT	Lebensraumtyp		
1	1		Ja	100 %
2	HHM	Strauch-Baumhecke (2018)		(§ 14 (2) 2.1)

Räumliche Lage

Lagebeschreibung	entlang Bahn		
Nachbarnutzung/en	Bahnstrecke, wege, Grünland, Gehölze		
Rechtswert (X)	578221	Hochwert (Y)	5942536
Bezirk	Wandsbek	Naturraum	Stapelfelder Jungmoränengebiet (702.00)
Stadtteil (OT-Nr.)	Rahlstedt (526)	Gemarkung	Meiendorf (541)
Digitaler Grünplan	<input type="checkbox"/> Hafengesamtgebiet	<input type="checkbox"/> Ramsargebiet	<input type="checkbox"/> EG-Vogelschutzgeb.
Ausgleichsflächen	<input checked="" type="checkbox"/> Biosphärenreservat	<input type="checkbox"/> Nationalpark	<input type="checkbox"/>
NSG / ND / LSG	NSG Stellmoorer Tunneltal [HH-505 / Anteil: 100%]		
FFH-GEBIET	Stellmoorer Tunneltal/Höltigbaum [DE 2327-302 / Anteil: 100%]		
Wasserschutzgebiet			

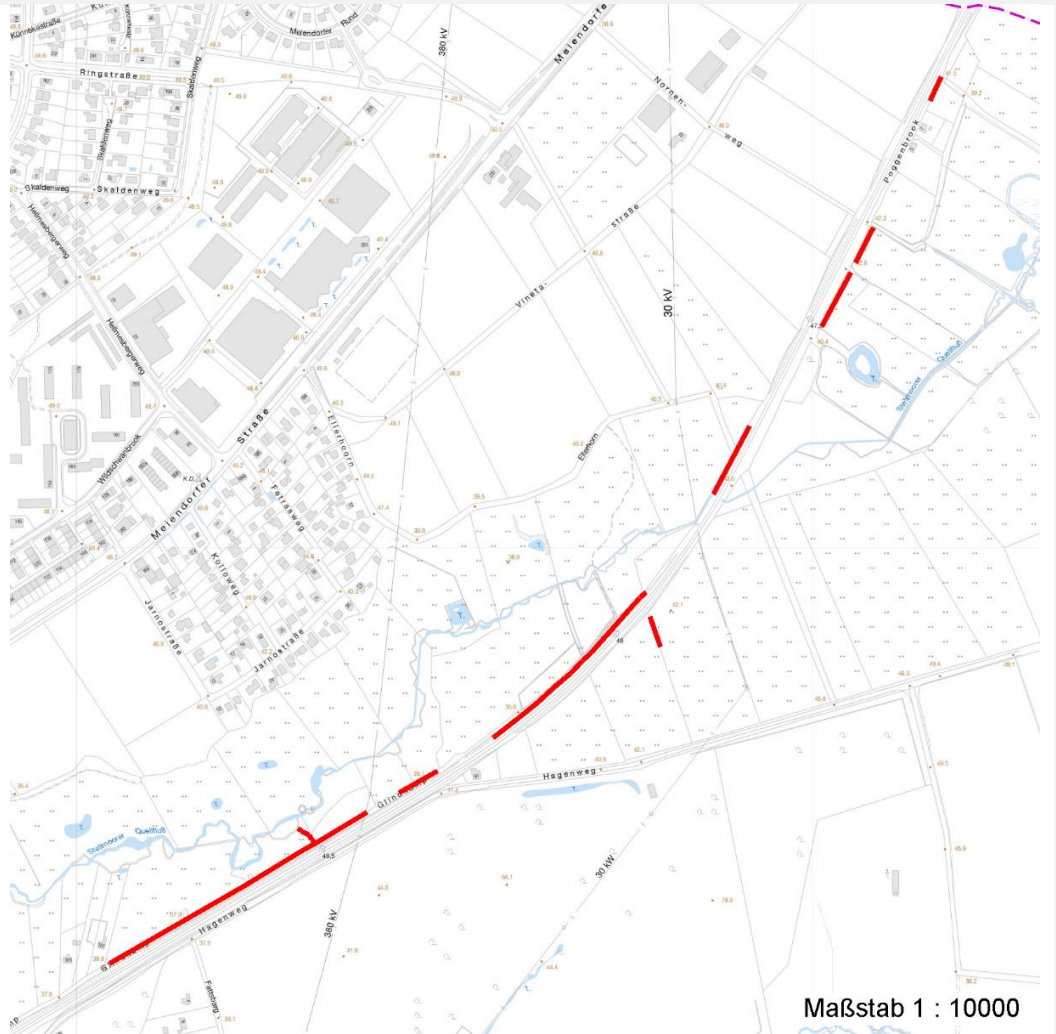
Erhebungsbogen

B

Projekt	Biotopkartierung Hamburg	Interne Nr.	118385
		DK5 DK5-GK	7842
Handlungsbedarf	Nein	DK5 - Name	Meiendorf-Ost
Bearbeitung	JSA	Biotop-Nr. alt	497
Räumliche Abbildung	Linie	Kartierung	03.07.2017
Anzahl Abschnitte	9	Fläche / Länge [m²/m]	1111,29
		Breite (lineare Abb.) [m]	5

Räumliche Lage

Karte



Weitere Erhebungsbögen

Interne Nr.	Interne Nr. Zuordnung	DK5	Biotop-Nr.	Kartierung	Zuordnung	DK5 (GK)	Biotop-Nr. (alt)
118385	64897	7842	95	11.05.2006	<	7844	155

Zuordnung: N = nachfolgende Kartierung, K = weitere Kartierungen (zeitlich vorher oder nachher)

Foto

Interne Nr.	Index	Dateiname	Aufnahmerichtung
64179	0	7842_497_030717_1.JPG	
64180	0	7842_497_030717_2.JPG	
64181	0	7842_497_030717_3.JPG	

Weitere Angaben

Merkmal	Wert
---------	------

Auswertung

21.04.2020

Erhebungsbogen

B

Projekt	Biotopkartierung Hamburg		Interne Nr.	118385
			DK5 DK5-GK	7842
Handlungsbedarf	Nein		DK5 - Name	Meiendorf-Ost
Bearbeitung	JSA	Kopie	Biotop-Nr. alt	497
Räumliche Abbildung	Linie	Nein	Kartierung	03.07.2017
Anzahl Abschnitte	9		Fläche / Länge [m²/m]	1111,29
			Breite (lineare Abb.) [m]	5

Weitere Angaben

Merkmal	Wert
Gefährdung / Einflüsse Wertgesichtspunkte	Störung durch Bahnbetrieb und Wege weitgehend naturnahe Artenzusammensetzung, strukturreich, günstige abschirmende Wirkung des Bahnbetriebs
Maßnahmen	Erhaltung, Gebüsche von Zeit zu Zeit abschnittsweise auf den Stock setzen, um Dichtwüchsigkeit zu erhalten.

Foto

Fotodatei 7842_497_030717_1.JPG
Bildbeschreibung k.A.
Aufnahmerichtung



Fotodatei 7842_497_030717_2.JPG
Bildbeschreibung k.A.
Aufnahmerichtung



Foto

Fotodatei 7842_497_030717_3.JPG
Bildbeschreibung k.A.
Aufnahmerichtung



Fotodatei
Bildbeschreibung
Aufnahmerichtung

Erhebungsbogen

B

Projekt	Biotopkartierung Hamburg		Interne Nr.	118385
			DK5 DK5-GK	7842
Handlungsbedarf	Nein		DK5 - Name	Meiendorf-Ost
Bearbeitung	JSA	Kopie	Nein	Biotop-Nr. alt
Räumliche Abbildung	Linie			497
Anzahl Abschnitte	9			Kartierung
				03.07.2017
				Fläche / Länge [m²/m]
				1111,29
				Breite (lineare Abb.) [m]
				5

Teilflächenbeschreibung

Teilflächentyp		Teilflächen-Nr.	1
Biotoptyp	Strauch-Baumhecke (2018)	Biotoptyp	HHM
- Zusatz		- gesetzl. Grundl.	(§ 14 (2) 2.1)
FFH-LRT		FFH-LRT	
Beschreibung		Entw.potential LRT	
		Hauptfläche	Ja
		Flächenanteil	100 %
		FFH-Unters.Fläche	Nein
		Saatgutfläche	Nein

Weitere Angaben

Merkmal	Wert
Boden	
Feuchte	5 - frisch und mäßig frisch
Reaktion	7 - neutral
Stickstoffgehalt	7 - stickstoffreich
Standort, Relief	
Belichtung	6 - halbsonnig bis halbschattig
Veg. - Zeigerwerte	
Mahdverträglichkeit	4 - schnittempfindlich bis mäßig schnittverträglich
Futterwert	2 - sehr geringwertiges Futter
Anz. Giftpflanzen	1
Anz. Wechselfeuchtezeiger	1
Anz. Überschwemmungsz.	1

Zeigerwerte der Pflanzenartenliste (Auswertung)

Standort	Belichtung	halbsonnig bis halbschattig	5,6
Boden	Feuchte	frisch und mäßig frisch	5,2
	Stickstoff (N)	stickstoffreich	6,8
	Reaktion	neutral	6,8
	Vegetation	Mahdverträglichkeit	schnittempfindlich bis mäßig schnittverträglich
Zeigerwerte	Futterwert	sehr geringwertiges Futter	1,8
	Wechselfeuchteanzeiger		1
	Giftpflanzen		1
	Überschw.anzeiger		1

Pflanzenartenliste

Gruppe / Pflanzenart	MS	M	W	Vs	St	PA	Ph	Sz	VS	V	G	cf	§	Rote Liste			
														HH	ND	SH	D
Tracheobionta (Gefäßpflanzen)																	
Acer campestre (Feld-Ahorn)	7	w															
Acer pseudoplatanus (Berg-Ahorn)	7	w															
Aegopodium podagraria (Giersch)	7	w															
Alliaria petiolata (Knoblauchsrauke)	7	w															
Anthriscus sylvestris (Wiesen-Kerbel)	7	z															

Erhebungsbogen

B

Projekt	Biotopkartierung Hamburg	Interne Nr.	118385
		DK5 DK5-GK	7842
Handlungsbedarf	Nein	DK5 - Name	Meiendorf-Ost
Bearbeitung	JSA	Biotop-Nr. alt	497
Räumliche Abbildung	Linie	Kartierung	03.07.2017
Anzahl Abschnitte	9	Fläche / Länge [m²/m]	1111,29
		Breite (lineare Abb.) [m]	5

Pflanzenartenliste

Gruppe / Pflanzenart	MS	M	W	Vs	St	PA	Ph	Sz	VS	V	G	cf	§	Rote Liste				
														HH	ND	SH	D	
Artemisia vulgaris (Gewöhnlicher Beifuß)	7	w																
Betula pendula (Hänge-Birke)	7	w																
Campanula rotundifolia (Rundblättrige Glockenblume)	7	w												3			V	
Chelidonium majus (Schöllkraut)	7	w																
Cornus sanguinea (Roter Hartriegel)	7	w																
Corylus avellana (Haselnuss)	7	w																
Crataegus laevigata (Zweigriffliher Weißdorn)	7	w																
Crataegus monogyna (Eingriffliher Weißdorn)	7	z																
Dactylis glomerata (Wiesen-Knäuelgras)	7	w																
Euonymus europaeus (Gewöhnliches Pfaffenhütchen)	7	w																
Fallopia dumetorum (Hecken-Knöterich)	7	w																
Ficaria verna (Scharbockskraut)	7	h																
Frangula alnus (Faulbaum)	7	w																
Galeopsis tetrahit (Gewöhnlicher Hohlzahn)	7	w																
Galium album (Weißes Labkraut)	7	w																
Geranium molle (Weicher Storchschnabel)	7	w																
Geum urbanum (Echte Nelkenwurz)	7	w																
Glechoma hederacea (Gundermann)	7	w																
Hedera helix (Efeu)	7	h																
Holcus lanatus (Wolliges Honiggras)	7	w																
Juglans regia (Echte Walnuss)	7	w																D
Lamium album (Weiße Taubnessel)	7	z																
Poa nemoralis (Hain-Rispengras)	7	w																
Polygonatum multiflorum (Vielblütige Weißwurz)	7	w																
Polygonum aviculare (Vogel-Knöterich)	7	w																
Populus tremula (Zitter-Pappel)	7	w																
Prunus padus (Echte Traubenkirsche)	7	w																
Prunus spinosa (Schlehe)	7	h																
Quercus robur (Stiel-Eiche)	7	z																
Rubus idaeus (Himbeere)	7	w																
Salix caprea (Sal-Weide)	7	w																
Sambucus nigra (Schwarzer Holunder)	7	z																
Stellaria holostea (Große Sternmiere)	7	h																
Syringa vulgaris (Gewöhnlicher Flieder)	7	w																
Tanacetum vulgare (Rainfarn)	7	w																
Urtica dioica (Große Brennnessel)	7	h																
														Anzahl Rote Liste Arten				
														1			2	
														Anzahl Arten				
														41				

MS: Mengensystem; M: Mengenangabe, W: Bewertung der Art (FFH-Monitoring), Vs: Vegetationsschicht, St: Status, PA: Autor Phänologie; Ph: Phänologie, Sz: Soziabilität, VS: Vitalitätssystem; V: Vitalität, G: Geschlecht, cf: unsichere Bestimmung, §: Schutz nach BNatSchG, HH: Rote Liste Hamburg, Nds: Rote Liste Niedersachsen, SH: Rote Liste Schleswig-Holstein, D: Rote Liste Deutschland