

Erhebungsbogen

B

Projekt	Biotopkartierung Hamburg	Interne Nr.	118383
		DK5 DK5-GK	7842
Handlungsbedarf	Nein	DK5 - Name	Meiendorf-Ost
Bearbeitung	JSA	Biotop-Nr. alt	495
Räumliche Abbildung	Fläche	Kartierung	05.09.2017
Anzahl Abschnitte	4	Fläche / Länge [m²/m]	16081,2168
		Breite (lineare Abb.) [m]	

Gesetzlicher Schutz **_ kein gesetzl. Schutz kein gesetzlich geschütztes Biotop** **Schutz nur teilweise** **Nein**

Gesamtbewertung	6	Wertvoll
– Alter	5	Biotop mittleren Alters, 20 bis 50 Jahre
– Belastungsgrad	6	Flächenhaft geringe oder örtlich stärkere oder Vorbelastung mit deutlichem Einfluß
– Ökolog. Funktion	6	Hohe Bedeutung in einem Biotopkomplex, für den lokalen Biotopverbund oder als Puffer
– Seltenheit	4	Verbr. Biotoptyp ohne biotoptypische Artenvielfalt, Ubiquisten

Bestandsbeschreibung

Randstreifen an der Bahn. Staudenflur, die die zentralen Gehölze umschließt, die die Bahnstrecke begleiten (s. Nachbarbiotop). Es dominieren Störungszeiger, wie Brennnessel. Teilbereiche sind glatthaferwiesenartig, offen, sporadisch gemäht, örtlich südexponiert und trocken-warm. Insgesamt recht artenreich.

Vorkommen an Biotoptypen

1	TF	Typ	HF	F.Anteil
2	BTYP	Biotoptyp		- gesetzl. Grundl.
3	Zusatz	Zusatz zum Biotoptypen		
4	LRT	Lebensraumtyp		
1	1		Ja	100 %
2	AKM	Halbruderale Gras- und Staudenflur mittlerer Standorte (2018)		

Räumliche Lage

Lagebeschreibung	entlang der Bahnlinie südlich Nornenweg		
Nachbarnutzung/en	Bahnlinie, Grünland, Gehölze, Siedlung, Wege		
Rechtswert (X)	578552	Hochwert (Y)	5942837
Bezirk	Wandsbek	Naturraum	Stapelfelder Jungmoränengebiet (702.00)
Stadtteil (OT-Nr.)	Rahlstedt (526)	Gemarkung	Meiendorf (541)
Digitaler Grünplan	<input type="checkbox"/> Hafengesamtgebiet	<input type="checkbox"/> Ramsargebiet	<input type="checkbox"/> EG-Vogelschutzgeb.
Ausgleichsflächen NSG / ND / LSG	<input checked="" type="checkbox"/> Biosphärenreservat	<input type="checkbox"/> Nationalpark	
FFH-GEBIET	LSG Duvenstedt, Bergstedt, Lemsahl-Mellingstedt, Volksdorf und Rahlstedt [HH-2009 / Anteil: 24%], NSG Stellmoorer Tunneltal [HH-505 / Anteil: 76%]		
Wasserschutzgebiet	Stellmoorer Tunneltal/Höltigbaum [DE 2327-302 / Anteil: 76%]		

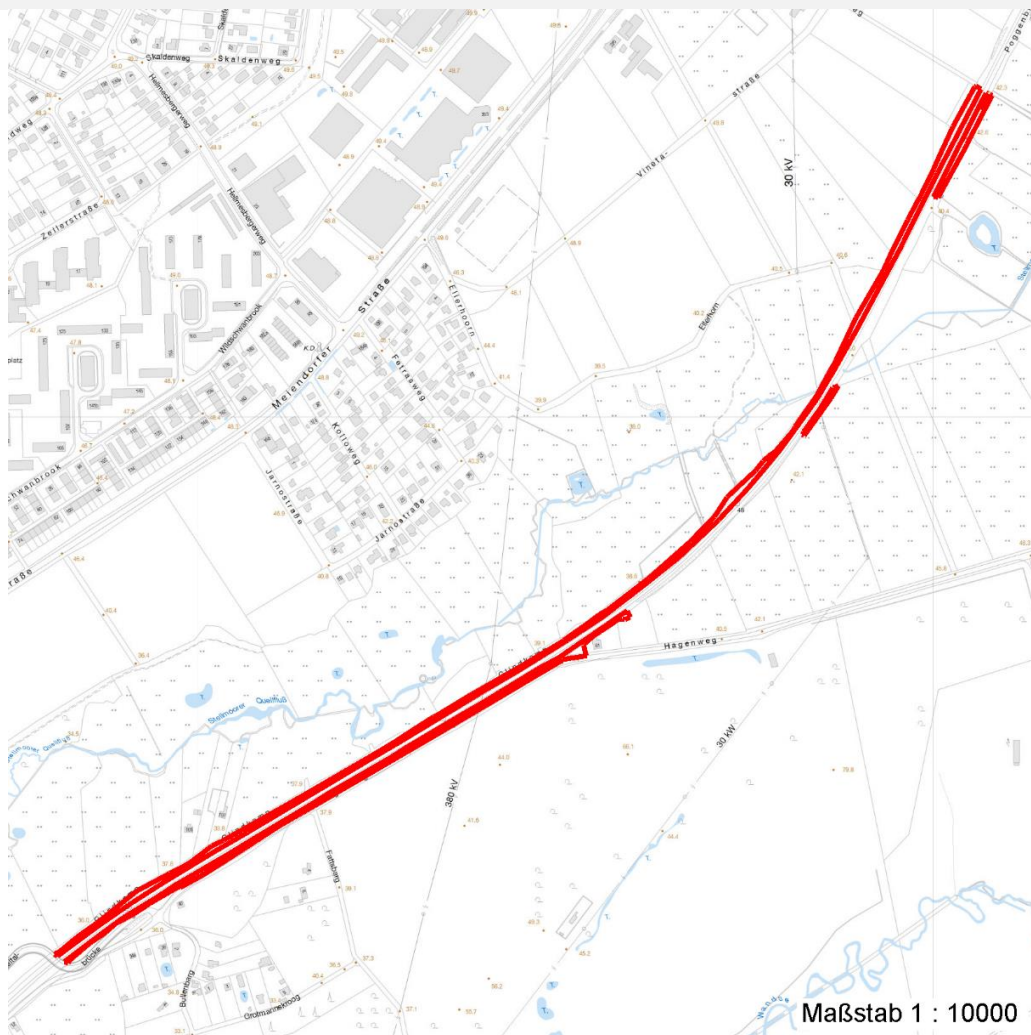
Erhebungsbogen

B

Projekt	Biotopkartierung Hamburg	Interne Nr.	118383
		DK5 DK5-GK	7842
Handlungsbedarf	Nein	DK5 - Name	Meiendorf-Ost
Bearbeitung	JSA	Biotop-Nr. alt	495
Räumliche Abbildung	Fläche	Kartierung	05.09.2017
Anzahl Abschnitte	4	Fläche / Länge [m²/m]	16081,2168
		Breite (lineare Abb.) [m]	

Räumliche Lage

Karte



Weitere Erhebungsbögen

Interne Nr.	Interne Nr. Zuordnung	DK5	Biotop-Nr.	Kartierung	Zuordnung	DK5 (GK)	Biotop-Nr. (alt)
118383	64897	7842	95	11.05.2006	/	7844	155

Zuordnung: N = nachfolgende Kartierung, K = weitere Kartierungen (zeitlich vorher oder nachher)

Weitere Angaben

Merkmal	Wert
Auswertung	
Gefährdung / Einflüsse	Störungen am Wegrand und durch Bahnbetrieb
Wertgesichtspunkte	recht struktur- und artenreich, günstige Abschirmung der Bahnstrecke zur umgebenden Landschaft, Vernetzungsstruktur, Saum für die angrenzenden Gehölze
Maßnahmen	sporadisch mähen

Erhebungsbogen

B

Projekt	Biotopkartierung Hamburg	Interne Nr.	118383
		DK5 DK5-GK	7842
Handlungsbedarf	Nein	DK5 - Name	Meiendorf-Ost
Bearbeitung	JSA	Biotop-Nr. alt	495
Räumliche Abbildung	Fläche	Kartierung	05.09.2017
Anzahl Abschnitte	4	Fläche / Länge [m²/m]	16081,2168
		Breite (lineare Abb.) [m]	

Teilflächenbeschreibung

Teilflächentyp		Teilflächen-Nr.	1
Biotoptyp	Halbruderale Gras- und Staudenflur mittlerer Standorte (2018)	Biotoptyp	AKM
- Zusatz		- gesetzl. Grundl.	
FFH-LRT		FFH-LRT	
Beschreibung		Entw.potential LRT	
		Hauptfläche	Ja
		Flächenanteil	100 %
		FFH-Unters.Fläche	Nein
		Saatgutfläche	Nein

Weitere Angaben

Merkmal	Wert
Boden	
Feuchte	5 - frisch und mäßig frisch
Reaktion	6 - schwach sauer
Stickstoffgehalt	6 - mäßig stickstoffarm bis stickstoffreich
Standort, Relief	
Belichtung	7 - halbsonnig
Veg. - Zeigerwerte	
Mahdverträglichkeit	5 - mäßig schnittverträglich (erster Schnitt nicht vor 1. Juli)
Futterwert	3 - geringwertiges Futter
Anz. Giftpflanzen	2
Anz. Wechselfeuchtezeiger	5
Anz. Überschwemmungsz.	0

Zeigerwerte der Pflanzenartenliste (Auswertung)

Standort	Belichtung	halbsonnig bis halbschattig	6
Boden	Feuchte	frisch und mäßig frisch	5,1
	Stickstoff (N)	mäßig stickstoffarm bis stickstoffreich	6,3
	Reaktion	schwach sauer	6,4
Vegetation	Mahdverträglichkeit	mäßig schnittverträglich (erster Schnitt nicht vor 1. Juli)	4,7
Zeigerwerte	Futterwert	geringwertiges Futter	2,9
	Wechselfeuchteanzeiger		5
	Giftpflanzen		2
	Überschw.anzeiger		0

Pflanzenartenliste

Gruppe / Pflanzenart	MS	M	W	Vs	St	PA	Ph	Sz	VS	V	G	cf	§	Rote Liste			
														HH	ND	SH	D
Tracheobionta (Gefäßpflanzen)																	
Acer campestre (Feld-Ahorn)	7	w															
Achillea millefolium (Gewöhnliche Schafgarbe)	7	w															
Aegopodium podagraria (Giersch)	7	w															
Agrostis capillaris (Rotes Straußgras)	7	w															

Projekt	Biotopkartierung Hamburg		Interne Nr.	118383
			DK5 DK5-GK	7842
Handlungsbedarf	Nein		DK5 - Name	Meiendorf-Ost
Bearbeitung	JSA	Kopie	Biotop-Nr. alt	495
Räumliche Abbildung	Fläche	Nein	Kartierung	05.09.2017
Anzahl Abschnitte	4		Fläche / Länge [m²/m]	16081,2168
			Breite (lineare Abb.) [m]	

Pflanzenartenliste

Gruppe / Pflanzenart	MS	M	W	Vs	St	PA	Ph	Sz	VS	V	G	cf	Rote Liste						
													§	HH	ND	SH	D		
Alliaria petiolata (Knoblauchsrauke)	7	w																	
Alopecurus pratensis (Wiesen-Fuchsschwanz)	7	w																	
Anthriscus sylvestris (Wiesen-Kerbel)	7	z																	
Arabidopsis thaliana (Acker-Schmalwand)	7	w																	
Arrhenatherum elatius (Glatthafer)	7	z																	
Artemisia vulgaris (Gewöhnlicher Beifuß)	7	w																	
Betula pendula (Hänge-Birke)	7	w																	
Calamagrostis epigejos (Land-Reitgras)	7	w																	
Campanula rotundifolia (Rundblättrige Glockenblume)	7	w														3		V	
Centaurea jacea (Wiesen-Flockenblume)	7	w														3		V	
Cerastium holosteoides (Gewöhnliches Hornkraut)	7	w																	
Chelidonium majus (Schöllkraut)	7	w																	
Corylus avellana (Haselnuss)	7	w																	
Crataegus monogyna (Eingrifflicher Weißdorn)	7	z																	
Dactylis glomerata (Wiesen-Knäuelgras)	7	w																	
Elymus repens (Gewöhnliche Quecke)	7	z																	
Equisetum arvense (Acker-Schachtelhalm)	7	w																	
Fallopia dumetorum (Hecken-Knöterich)	7	z																	
Festuca ovina (Schaf-Schwingel)	7	w															V		V
Festuca rubra (Rot-Schwingel)	7	w																	
Galeopsis tetrahit (Gewöhnlicher Holzzahn)	7	w																	
Galium album (Weißes Labkraut)	7	w																	
Galium aparine (Kletten-Labkraut)	7	z																	
Geranium molle (Weicher Storchschnabel)	7	w																	
Geranium robertianum (Stinkender Storchschnabel)	7	w																	
Geum urbanum (Echte Nelkenwurz)	7	w																	
Glechoma hederacea (Gundermann)	7	w																	
Hedera helix (Efeu)	7	h																	
Heraclium sphondylium (Wiesen-Bärenklau)	7	w																	
Hieracium sabaudum (Savoyer Habichtskraut)	7	w																	
Holcus lanatus (Wolliges Honiggras)	7	w																	
Hypericum perforatum (Echtes Johanniskraut)	7	w																	
Hypochaeris radicata (Gewöhnliches Ferkelkraut)	7	w																	
Juglans regia (Echte Walnuss)	7	w																	D
Knautia arvensis (Acker-Knautie)	7	w															2		V
Lysimachia vulgaris (Gewöhnlicher Gilbweiderich)	7	w																	
Plantago lanceolata (Spitz-Wegerich)	7	w																	
Plantago major major (Großer Wegerich)	7	w																	
Poa nemoralis (Hain-Rispengras)	7	w																	
Prunus spinosa (Schlehe)	7	w																	
Rubus idaeus (Himbeere)	7	w																	
Senecio jacobaea (Jakobs-Greiskraut)	7	w																	
Senecio vernalis (Frühlings-Greiskraut)	7	w																	
Silene dioica (Rote Lichtnelke)	7	w																	
Sisymbrium officinale (Weg-Rauke)	7	w																	
Solidago gigantea (Riesen-Goldrute)	7	w																	

Erhebungsbogen

B

Projekt	Biotopkartierung Hamburg	Interne Nr.	118383
		DK5 DK5-GK	7842
Handlungsbedarf	Nein	DK5 - Name	Meiendorf-Ost
Bearbeitung	JSA	Biotop-Nr. alt	495
Räumliche Abbildung	Fläche	Kartierung	05.09.2017
Anzahl Abschnitte	4	Fläche / Länge [m²/m]	16081,2168
		Breite (lineare Abb.) [m]	

Pflanzenartenliste

Gruppe / Pflanzenart	MS	M	W	Vs	St	PA	Ph	Sz	VS	V	G	cf	§	Rote Liste			
														HH	ND	SH	D
Stellaria graminea (Gras-Sternmiere)	7	w															
Stellaria holostea (Große Sternmiere)	7	h															
Tanacetum vulgare (Rainfarn)	7	w															
Taraxacum spec. (Löwenzahn)	7	w															
Trifolium medium (Mittlerer Klee)	7	w															
Trifolium pratense (Rot-Klee)	7	w															
Urtica dioica (Große Brennnessel)	7	h															
Vicia cracca (Vogel-Wicke)	7	w															
Vicia hirsuta (Rauhhaarige Wicke)	7	w															
Vicia tetrasperma (Viersamige Wicke)	7	w															
Viola arvensis (Acker-Stiefmütterchen)	7	w															
Anzahl Rote Liste Arten														4	5	1	
Anzahl Arten														61			

MS: Mengensystem; M: Mengenangabe, W: Bewertung der Art (FFH-Monitoring), Vs: Vegetationsschicht, St: Status, PA: Autor Phänologie; Ph: Phänologie, Sz: Soziabilität, VS: Vitalitätssystem; V: Vitalität, G: Geschlecht, cf: unsichere Bestimmung, §: Schutz nach BNatSchG, HH: Rote Liste Hamburg, Nds: Rote Liste Niedersachsen, SH: Rote Liste Schleswig-Holstein, D: Rote Liste Deutschland