

# Erhebungsbogen

**B**

<b>Projekt</b>	Biotopkartierung Hamburg	<b>Interne Nr.</b>	118381
		<b>DK5   DK5-GK</b>	<b>7842</b>
<b>Handlungsbedarf</b>	Nein	<b>DK5 - Name</b>	Meiendorf-Ost
<b>Bearbeitung</b>	JSA	<b>Biotop-Nr.   alt</b>	<b>493</b>
<b>Räumliche Abbildung</b>	Fläche	<b>Kartierung</b>	05.09.2017
<b>Anzahl Abschnitte</b>	1	<b>Fläche / Länge [m<sup>2</sup>/m]</b>	5010,1392
		<b>Breite (lineare Abb.) [m]</b>	

<b>Gesetzlicher Schutz</b>	<b>_ kein gesetzl. Schutz kein gesetzlich geschütztes Biotop</b>	<b>Schutz nur teilweise</b>	<b>Nein</b>
----------------------------	--	-----------------------------	-------------

<b>Gesamtbewertung</b>	7	Besonders wertvoll
– <b>Alter</b>	6	Biotop mittleren Alters, 50 bis 100 Jahre
– <b>Belastungsgrad</b>	7	Flächenhaft geringe oder Vorbelastung mit schwachem Einfluß
– <b>Ökolog. Funktion</b>	7	Sehr hohe Bedeutung in einem Biotopkomplex, für den lokalen Biotopverbund oder als Puffer
– <b>Seltenheit</b>	6	Seltener Biotoptyp, ohne seltene oder bedrohte Pflges., ungesättigtes Artenspektrum, reliktsche RL-Arten

## Bestandsbeschreibung

Kleine Grünlandfläche in einem Geländedreieck zwischen feuchtem Niederungsbereich und der Bahnlinie Hamburg-Lübeck. Das Gelände fällt von der Bahnlinie nach Norden deutlich ab, es werden Niveauunterschiede von bis zu 5 m überwunden. Die Fläche ist derzeit nicht beweidet. Sie ist durch verschiedene Geländestufen, einen noch erkennbaren Knickwall, einzelne Dornengebüsche aus Weißdorn, strukturiert. Auch die hängigen Bereiche sind dicht und hoch bewachsen. Die etwas ebener geneigten Flächen sind noch üppiger im Aufwuchs, hier dominiert Wiesenfuchsschwanz, Brennessel und Wiesenkerbel - sie zeigen relativ hohe Nährstoffgehalte des Bodens an. Die Fläche ist insgesamt recht strukturreich und standörtlich unterschiedlich, alt, seit langem als Grünland genutzt, mit Vorkommen seltener Arten. Örtlich sind Trittschäden an Geländekanten oder im Schatten der benachbarten Hecke im Süden erkennbar. Das Gebiet geht in die benachbart kartierte, feuchte Niederungs-Weidefläche am Bachlauf über. Am Fuß des Hanges sehr dichtwüchsig, es sind teilweise feuchte Bereiche erkennbar, die auf leichte Quellstätigkeit hindeuten. Insgesamt dichtwüchsig, verfilzend. Im Osten etwas magerer, mit Knautie, Rotschwengel und Ruchgras. Die feuchten Bereiche sind anscheinend gegenüber 2006 verarmt und zu dichtwüchsig für den Teufelsabbiss.

## Vorkommen an Biotoptypen

1	TF	Typ	HF	F.Anteil
2	BTYP	Biotoptyp	- gesetzl. Grundl.	
3	Zusatz	Zusatz zum Biotoptypen		
4	LRT	Lebensraumtyp		
1	1		Ja	100 %
2	GMZ	Sonstiges mesophiles Grünland (2018)		
3	*, b	Bedeutung als Lebensraum gefährdeter Arten (*), Brache, keine Nutzung (b)		

## Räumliche Lage

<b>Lagebeschreibung</b>	S Stellmoorer Quellfluss, NW Bahn		
<b>Nachbarnutzung/en</b>	Weg, Staudenfluren, Gehölz, Seggenwiese		
<b>Rechtswert (X)</b>	578762	<b>Hochwert (Y)</b>	5942965
<b>Bezirk</b>	Wandsbek	<b>Naturraum</b>	Stapelfelder Jungmoränengebiet (702.00)
<b>Stadtteil (OT-Nr.)</b>	Rahlstedt (526)	<b>Gemarkung</b>	Meiendorf (541)
<b>Digitaler Grünplan</b>	<input type="checkbox"/> Hafengesamtgebiet	<input type="checkbox"/> Ramsargebiet	<input type="checkbox"/> EG-Vogelschutzgeb.
<b>Ausgleichsflächen</b>	<input type="checkbox"/> Biosphärenreservat	<input type="checkbox"/> Nationalpark	<input type="checkbox"/>
<b>NSG / ND / LSG</b>	NSG Stellmoorer Tunneltal [ HH-505 / Anteil: 100% ]		
<b>FFH-GEBIET</b>	Stellmoorer Tunneltal/Höltigbaum [ DE 2327-302 / Anteil: 100% ]		
<b>Wasserschutzgebiet</b>			

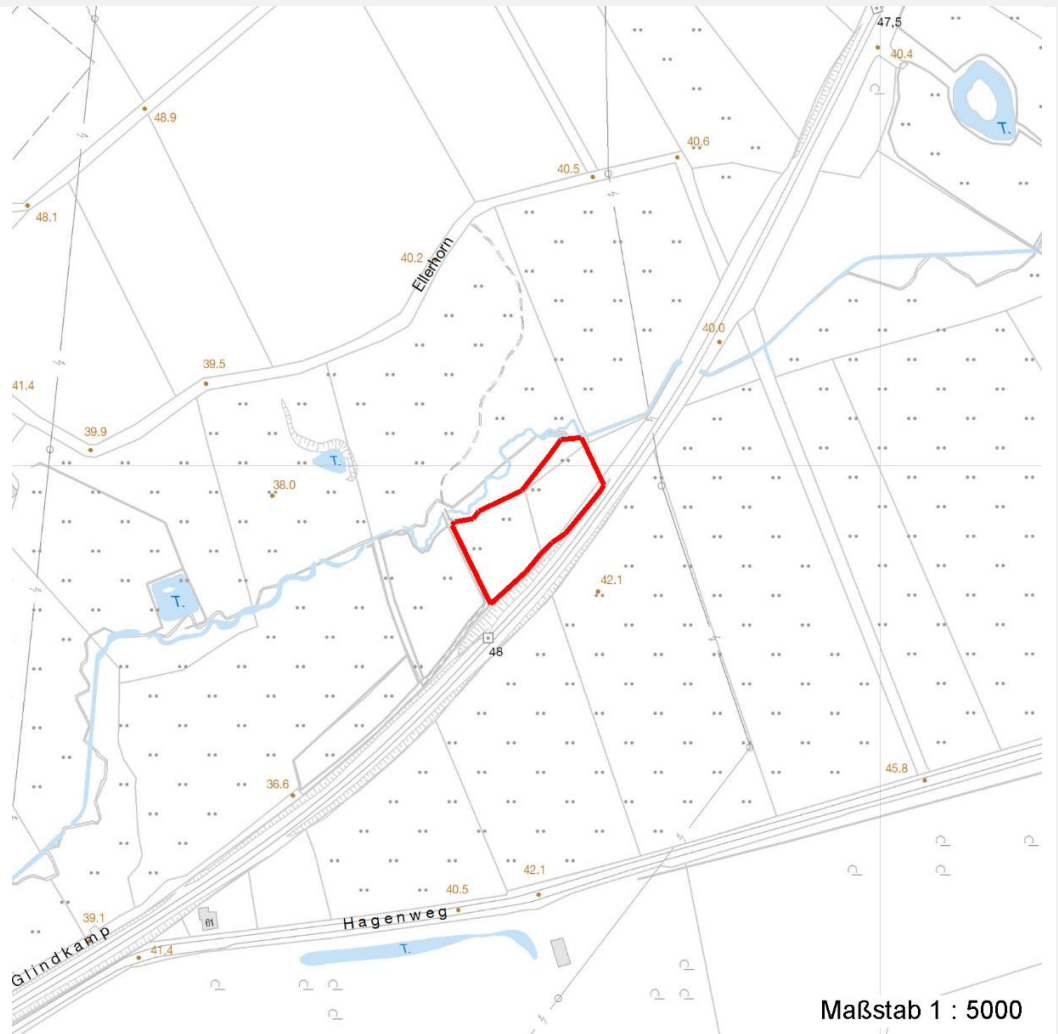
# Erhebungsbogen

**B**

<b>Projekt</b>	Biotopkartierung Hamburg	<b>Interne Nr.</b>	118381
		<b>DK5   DK5-GK</b>	<b>7842</b>
<b>Handlungsbedarf</b>	Nein	<b>DK5 - Name</b>	Meiendorf-Ost
<b>Bearbeitung</b>	JSA	<b>Biotop-Nr.   alt</b>	<b>493</b>
<b>Räumliche Abbildung</b>	Fläche	<b>Kartierung</b>	05.09.2017
<b>Anzahl Abschnitte</b>	1	<b>Fläche / Länge [m<sup>2</sup>/m]</b>	5010,1392
		<b>Breite (lineare Abb.) [m]</b>	

## Räumliche Lage

### Karte



## Weitere Erhebungsbögen

Interne Nr.	Interne Nr. Zuordnung	DK5	Biotop-Nr.	Kartierung	Zuordnung	DK5 (GK)	Biotop-Nr. (alt)
118381	64981	7842	104	17.05.2006	<	7844	170

Zuordnung: N = nachfolgende Kartierung, K = weitere Kartierungen (zeitlich vorher oder nachher)

## Foto

Interne Nr.	Index	Dateiname	Aufnahmerichtung
64176	0	7842_493_050917_1.JPG	
64177	0	7842_493_050917_2.JPG	
64178	0	7842_493_050917_3.JPG	

## Weitere Angaben

Merkmal	Wert
---------	------

Auswertung

21.04.2020

# Erhebungsbogen

**B**

<b>Projekt</b>	Biotopkartierung Hamburg	<b>Interne Nr.</b>	118381
		<b>DK5   DK5-GK</b>	<b>7842</b>
<b>Handlungsbedarf</b>	Nein	<b>DK5 - Name</b>	Meiendorf-Ost
<b>Bearbeitung</b>	JSA	<b>Biotop-Nr.   alt</b>	<b>493</b>
<b>Räumliche Abbildung</b>	Fläche	<b>Kartierung</b>	05.09.2017
<b>Anzahl Abschnitte</b>	1	<b>Fläche / Länge [m<sup>2</sup>/m]</b>	5010,1392
		<b>Breite (lineare Abb.) [m]</b>	

## Weitere Angaben

Merkmal	Wert
Gefährdung / Einflüsse Wertgesichtspunkte	Eutrophierung durch Beweidung, Vertritt, Ruderalisierung Standörtlich vielfältig, teils magere Bereiche, artenreich, altes Grünland, wertvoller Artenbestand, Potenzial für das Vorkommen des Teufelsabbiss
Maßnahmen	Flächen als Mähwiese nutzen, Beweidung einstellen/nicht wieder aufnehmen, um seltene Arten zu fördern und Nährstoffaustrag zu fördern sowie Ruderalisierung zu unterbinden; Verbrachung in jedem Fall vermeiden

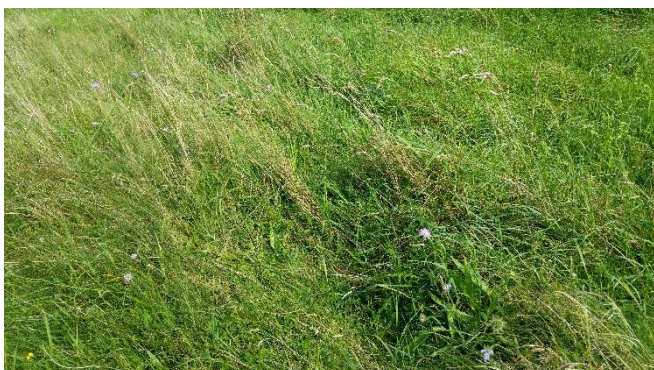
## Foto

<b>Fotodatei</b>	7842_493_050917_1.JPG	<b>Fotodatei</b>	7842_493_050917_2.JPG
<b>Bildbeschreibung</b>	k.A.	<b>Bildbeschreibung</b>	k.A.
<b>Aufnahmerichtung</b>		<b>Aufnahmerichtung</b>	



## Foto

<b>Fotodatei</b>	7842_493_050917_3.JPG	<b>Fotodatei</b>	
<b>Bildbeschreibung</b>	k.A.	<b>Bildbeschreibung</b>	
<b>Aufnahmerichtung</b>		<b>Aufnahmerichtung</b>	



# Erhebungsbogen

**B**

<b>Projekt</b>	Biotopkartierung Hamburg	<b>Interne Nr.</b>	118381
		<b>DK5   DK5-GK</b>	<b>7842</b>
<b>Handlungsbedarf</b>	Nein	<b>DK5 - Name</b>	Meiendorf-Ost
<b>Bearbeitung</b>	JSA	<b>Biotop-Nr.   alt</b>	<b>493</b>
<b>Räumliche Abbildung</b>	Fläche	<b>Kartierung</b>	05.09.2017
<b>Anzahl Abschnitte</b>	1	<b>Fläche / Länge [m<sup>2</sup>/m]</b>	5010,1392
		<b>Breite (lineare Abb.) [m]</b>	

## Teilflächenbeschreibung

<b>Teilflächentyp</b>		<b>Teilflächen-Nr.</b>	1
<b>Biotoptyp</b>	Sonstiges mesophiles Grünland (2018)	<b>Biotoptyp</b>	GMZ
<b>- Zusatz</b>	Bedeutung als Lebensraum gefährdeter Arten (*), Brache, keine Nutzung (b)	<b>- gesetzl. Grundl.</b>	
<b>FFH-LRT</b>		<b>FFH-LRT</b>	
<b>Beschreibung</b>		<b>Entw.potential LRT</b>	
		<b>Hauptfläche</b>	Ja
		<b>Flächenanteil</b>	100 %
		<b>FFH-Unters.Fläche</b>	Nein
		<b>Saatgutfläche</b>	Nein

## Weitere Angaben

Merkmal	Wert
<b>Boden</b>	
Feuchte	6 - mäßig feucht und wechselfeucht
Reaktion	6 - schwach sauer
Stickstoffgehalt	6 - mäßig stickstoffarm bis stickstoffreich
<b>Standort, Relief</b>	
Belichtung	7 - halbsonnig
<b>Veg. - Zeigerwerte</b>	
Mahdverträglichkeit	7 - gut schnittverträglich
Futterwert	5 - ausreichende Futterqualität
Anz. Giftpflanzen	2
Anz. Wechselfeuchtezeiger	4
Anz. Überschwemmungsz.	0

## Zeigerwerte der Pflanzenartenliste (Auswertung)

<b>Standort</b>	<b>Belichtung</b>	halbsonnig	6,6
<b>Boden</b>	<b>Feuchte</b>	mäßig feucht und wechselfeucht	5,6
	<b>Stickstoff (N)</b>	mäßig stickstoffarm bis stickstoffreich	5,9
	<b>Reaktion</b>	schwach sauer	6,1
<b>Vegetation</b>	<b>Mahdverträglichkeit</b>	gut schnittverträglich	6,7
<b>Zeigerwerte</b>	<b>Futterwert</b>	ausreichende Futterqualität	4,6
	<b>Wechselfeuchteanzeiger</b>		4
	<b>Giftpflanzen</b>		2
	<b>Überschw.anzeiger</b>		0

## Pflanzenartenliste

Gruppe / Pflanzenart	MS	M	W	Vs	St	PA	Ph	Sz	VS	V	G	cf	§	Rote Liste			
														HH	ND	SH	D
<b>Tracheobionta (Gefäßpflanzen)</b>																	
Agrostis capillaris (Rotes Straußgras)	7	w															
Agrostis stolonifera (Ausläufer-Straußgras)	7	w															
Alopecurus pratensis (Wiesen-Fuchsschwanz)	7	h															

# Erhebungsbogen

# B

<b>Projekt</b>	Biotopkartierung Hamburg	<b>Interne Nr.</b>	118381
		<b>DK5   DK5-GK</b>	<b>7842</b>
<b>Handlungsbedarf</b>	Nein	<b>DK5 - Name</b>	Meiendorf-Ost
<b>Bearbeitung</b>	JSA	<b>Biotop-Nr.   alt</b>	<b>493</b>
<b>Räumliche Abbildung</b>	Fläche	<b>Kartierung</b>	05.09.2017
<b>Anzahl Abschnitte</b>	1	<b>Fläche / Länge [m<sup>2</sup>/m]</b>	5010,1392
		<b>Breite (lineare Abb.) [m]</b>	

## Pflanzenartenliste

Gruppe / Pflanzenart	MS	M	W	Vs	St	PA	Ph	Sz	VS	V	G	cf	§	Rote Liste				
														HH	ND	SH	D	
Anthoxanthum odoratum (Gewöhnliches Ruchgras)	7	z																
Anthriscus sylvestris (Wiesen-Kerbel)	7	w																
Arrhenatherum elatius (Glatthafer)	7	w																
Campanula rotundifolia (Rundblättrige Glockenblume)	7	w												3			V	
Cardamine pratensis (Wiesen-Schaumkraut)	7	z															V	
Centaurea jacea (Wiesen-Flockenblume)	7	w												3			V	
Cirsium arvense (Acker-Kratzdistel)	7	w																
Crataegus monogyna (Eingrifflicher Weißdorn)	7	w																
Dactylis glomerata (Wiesen-Knäuelgras)	7	h																
Festuca pratensis (Wiesen-Schwingel)	7	w																
Festuca rubra (Rot-Schwingel)	7	z																
Galeopsis bifida (Zweispaltiger Hohlzahn)	7	w																
Galium album (Weißes Labkraut)	7	z																
Heracleum sphondylium (Wiesen-Bärenklau)	7	w																
Holcus lanatus (Wolliges Honiggras)	7	z																
Hylotelephium maximum (Große Fetthenne)	7	w												3			V	
Knautia arvensis (Acker-Knautie)	7	w												2			V	
Lotus corniculatus (Gewöhnlicher Hornklee)	7	w															V	
Picris hieracioides (Gewöhnliches Bitterkraut)	7	w												3				
Plantago lanceolata (Spitz-Wegerich)	7	z																
Poa trivialis (Gewöhnliches Rispengras)	7	z																
Quercus robur (Stiel-Eiche)	7	w																
Ranunculus acris (Scharfer Hahnenfuß)	7	w																
Ranunculus repens (Kriechender Hahnenfuß)	7	w																
Rumex acetosa (Großer Sauerampfer)	7	w																
Rumex acetosella (Kleiner Sauerampfer)	7	w																
Rumex crispus (Krauser Ampfer)	7	z																
Senecio jacobaea (Jakobs-Greiskraut)	7	w																
Stellaria graminea (Gras-Sternmiere)	7	w																
Tanacetum vulgare (Rainfarn)	7	w																
Tragopogon pratensis (Wiesen-Bocksbart)	7	w																
Trifolium medium (Mittlerer Klee)	7	w																
Trifolium pratense (Rot-Klee)	7	w																
Urtica dioica (Große Brennnessel)	7	z																
Veronica chamaedrys (Gamander-Ehrenpreis)	7	z																
Vicia angustifolia (Schmalblättrige Wicke)	7	w																
Vicia cracca (Vogel-Wicke)	7	w																
	<b>Anzahl Rote Liste Arten</b>													5	6			
	<b>Anzahl Arten</b>													40				

MS: Mengensystem; M: Mengenangabe, W: Bewertung der Art (FFH-Monitoring), Vs: Vegetationsschicht, St: Status, PA: Autor Phänologie; Ph: Phänologie, Sz: Soziabilität, VS: Vitalitätssystem, V: Vitalität, G: Geschlecht, cf: unsichere Bestimmung, §: Schutz nach BNatSchG, HH: Rote Liste Hamburg, Nds: Rote Liste Niedersachsen, SH: Rote Liste Schleswig-Holstein, D: Rote Liste Deutschland