

Erhebungsbogen

B

Projekt	Biotopkartierung Hamburg	Interne Nr.	118380
		DK5 DK5-GK	7842
Handlungsbedarf	Nein	DK5 - Name	Meiendorf-Ost
Bearbeitung	JSA	Biotop-Nr. alt	492
Räumliche Abbildung	Linie	Kartierung	05.09.2017
Anzahl Abschnitte	3	Fläche / Länge [m²/m]	955,87
		Breite (lineare Abb.) [m]	5

Gesetzlicher Schutz	§ 30 (2) 1.1 Natürliche oder naturnahe Fließgewässer	Schutz nur teilweise	Nein
----------------------------	-------------------------------------------------------------	-----------------------------	-------------

Gesamtbewertung	7	Besonders wertvoll
– Alter	6	Biotop mittleren Alters, 50 bis 100 Jahre
– Belastungsgrad	7	Flächenhaft geringe oder Vorbelastung mit schwachem Einfluß
– Ökolog. Funktion	8	Wertbestimmender Bestandteil eines wertvollen Biotopkomplexes oder für den regionalen Biotopverbund.
– Seltenheit	7	Seltener Biotoptyp, mit seltenen oder bedrohten Pflges., gesättigtes Artenspektrum, einige RL-Arten

Bestandsbeschreibung

Remäandrierter, renaturierter Verlauf des Stellmoorer Quellflusses, in größeren Bachschwingen durch die Wiesenniederung gelegt, derzeit mit geringen Fließgeschwindigkeiten, häufig mit Wasserflächen unter 1,5 m Breite, teilweise tief eingeschnitten, teilweise überschattet von einem Galereiewald aus Erlen und Grau-Weiden, teils offen und besonnt gelegen, dann meist recht kräftig überwachsen von Röhrichten aus Rohrglanzgras und Großseggenrieder aus Sumpfschilf, mäßig artenreich bewachsen mit allmählichen Übergängen zu den benachbarten, meist ungenutzten Randbereichen. Die Ufer sind mäßig bis steil geneigt, oft um 20 bis 200 cm hoch, die angrenzende Vegetation meist nur auf 0,5 m Breite sumpfig geprägt. Das Wasser ist derzeit seicht, mäßig getrübt, oft bis 30 cm tief. Der Bachgrund ist mit Laub bedeckt, die Wasseroberfläche schlierig.

Vorkommen an Biotoptypen

1	TF	Typ	HF	F.Anteil
2	BTYP	Biotoptyp	- gesetzl. Grundl.	
3	Zusatz	Zusatz zum Biotoptypen		
4	LRT	Lebensraumtyp		
1	1		Ja	100 %
2	FBR	Bach, weitgehend naturnah (2018)		§ 30 (2) 1.1

Räumliche Lage

Lagebeschreibung	Stellmoorer Quellfluss nördlich Bahn		
Nachbarnutzung/en	Grünland, Gehölze, Staudenfluen		
Rechtswert (X)	578175	Hochwert (Y)	5942619
Bezirk	Wandsbek	Naturraum	Stapelfelder Jungmoränengebiet (702.00)
Stadtteil (OT-Nr.)	Rahlstedt (526)	Gemarkung	Meiendorf (541)
Digitaler Grünplan	<input type="checkbox"/> Hafengesamtgebiet	<input type="checkbox"/> Ramsargebiet	<input type="checkbox"/> EG-Vogelschutzgeb.
Ausgleichsflächen	<input checked="" type="checkbox"/> Biosphärenreservat	<input type="checkbox"/> Nationalpark	<input type="checkbox"/>
NSG / ND / LSG	NSG Stellmoorer Tunneltal [HH-505 / Anteil: 100%]		
FFH-GEBIET	Stellmoorer Tunneltal/Höltigbaum [DE 2327-302 / Anteil: 100%]		
Wasserschutzgebiet			

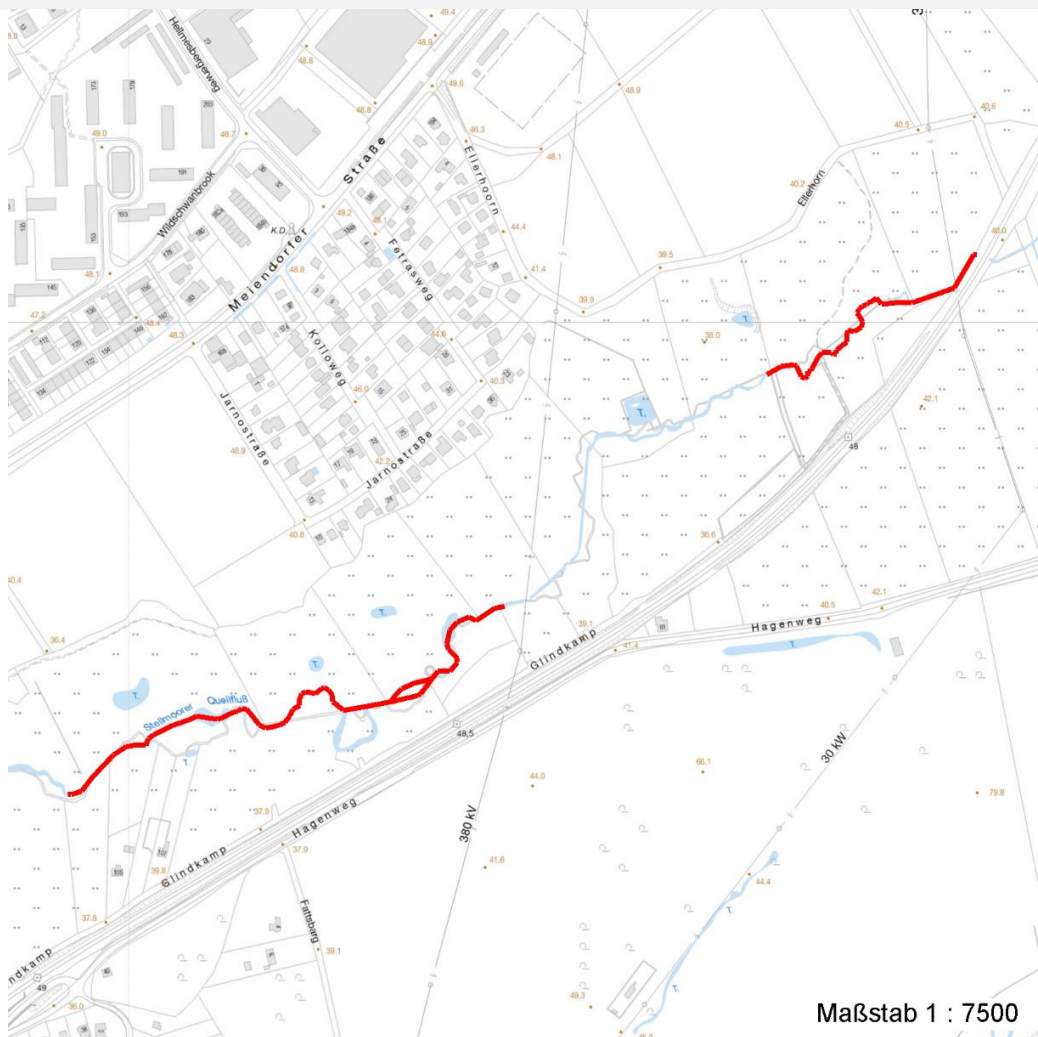
Erhebungsbogen

B

Projekt	Biotopkartierung Hamburg	Interne Nr.	118380
		DK5 DK5-GK	7842
Handlungsbedarf	Nein	DK5 - Name	Meiendorf-Ost
Bearbeitung	JSA	Biotop-Nr. alt	492
Räumliche Abbildung	Linie	Kartierung	05.09.2017
Anzahl Abschnitte	3	Fläche / Länge [m²/m]	955,87
		Breite (lineare Abb.) [m]	5

Räumliche Lage

Karte



Weitere Erhebungsbögen

Interne Nr.	Interne Nr. Zuordnung	DK5	Biotop-Nr.	Kartierung	Zuordnung	DK5 (GK)	Biotop-Nr. (alt)
118380	65131	7842	275	11.05.2006	>	7844	173

Zuordnung: N = nachfolgende Kartierung, K = weitere Kartierungen (zeitlich vorher oder nachher)

Foto

Interne Nr.	Index	Dateiname	Aufnahmerichtung
64171	0	7842_492_050917_1.JPG	
64172	0	7842_492_050917_2.JPG	
64173	0	7842_492_050917_3.JPG	
64174	0	7842_492_050917_4.JPG	
64175	0	7842_492_050917_5.JPG	

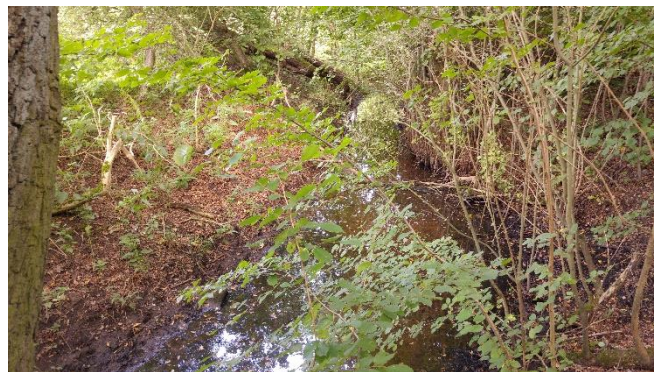
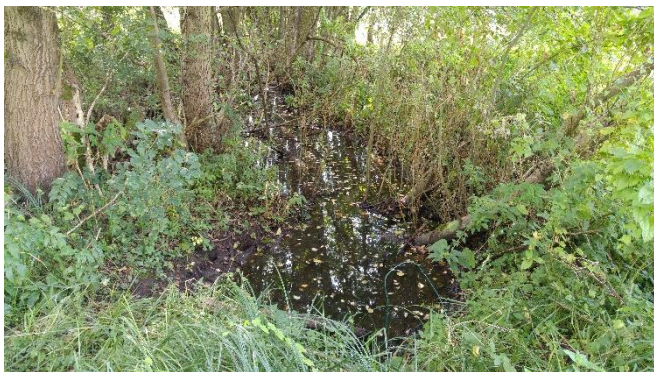
Projekt	Biotopkartierung Hamburg		Interne Nr.	118380
			DK5 DK5-GK	7842
Handlungsbedarf	Nein		DK5 - Name	Meiendorf-Ost
Bearbeitung	JSA	Kopie	Nein	Biotop-Nr. alt
Räumliche Abbildung	Linie			492
Anzahl Abschnitte	3			Kartierung
				05.09.2017
				Fläche / Länge [m²/m]
				955,87
				Breite (lineare Abb.) [m]
				5

Weitere Angaben

Merkmal	Wert
Auswertung	
Gefährdung / Einflüsse	wechselnde Wasserführung, evtl. zeitweilige Austrocknung, Zufluss von belastetem Wasser aus Straßenkanalisationen
Wertgesichtspunkte	Weitgehend naturnaher Wiesenbach, strukturreich, mäßig artenreich, gute Wasserretention im Talraum.
Maßnahmen	Flächen der Sukzession überlassen, keine Gewässerpflege unternehmen, Wasserstand dauerhaft auf hohem Niveau erhalten, Überflutungen im Talraum tolerieren.

Foto

Fotodatei	7842_492_050917_1.JPG	Fotodatei	7842_492_050917_2.JPG
Bildbeschreibung	k.A.	Bildbeschreibung	k.A.
Aufnahmerichtung		Aufnahmerichtung	



Foto

Fotodatei	7842_492_050917_3.JPG	Fotodatei	7842_492_050917_4.JPG
Bildbeschreibung	k.A.	Bildbeschreibung	k.A.
Aufnahmerichtung		Aufnahmerichtung	



Erhebungsbogen

B

Projekt	Biotopkartierung Hamburg	Interne Nr.	118380
		DK5 DK5-GK	7842
Handlungsbedarf	Nein	DK5 - Name	Meiendorf-Ost
Bearbeitung	JSA	Biotop-Nr. alt	492
Räumliche Abbildung	Linie	Kartierung	05.09.2017
Anzahl Abschnitte	3	Fläche / Länge [m²/m]	955,87
		Breite (lineare Abb.) [m]	5

Teilflächenbeschreibung

Teilflächentyp		Teilflächen-Nr.	1
Biototyp	Bach, weitgehend naturnah (2018)	Biototyp	FBR
- Zusatz		- gesetzl. Grundl.	§ 30 (2) 1.1
FFH-LRT		FFH-LRT	
Beschreibung		Entw.potential LRT	
		Hauptfläche	Ja
		Flächenanteil	100 %
		FFH-Unters.Fläche	Nein
		Saatgutfläche	Nein

Weitere Angaben

Merkmal	Wert
Boden	
Feuchte	8 - naß
Reaktion	6 - schwach sauer
Stickstoffgehalt	6 - mäßig stickstoffarm bis stickstoffreich
Standort, Relief	
Belichtung	7 - halbsonnig
Veg. - Zeigerwerte	
Mahdverträglichkeit	4 - schnittempfindlich bis mäßig schnittverträglich
Futterwert	3 - geringwertiges Futter
Anz. Giftpflanzen	4
Anz. Wechselfeuchtezeiger	13
Anz. Überschwemmungsz.	15

Zeigerwerte der Pflanzenartenliste (Auswertung)

Standort	Belichtung	halbsonnig	7
Boden	Feuchte	naß	8,3
	Stickstoff (N)	mäßig stickstoffarm bis stickstoffreich	5,7
	Reaktion	schwach sauer	6,3
Vegetation	Mahdverträglichkeit	schnittempfindlich bis mäßig schnittverträglich	4,1
Zeigerwerte	Futterwert	geringwertiges Futter	2,6
	Wechselfeuchteanzeiger		12
	Giftpflanzen		4
	Überschw.anzeiger		14

Pflanzenartenliste

Gruppe / Pflanzenart	MS	M	W	Vs	St	PA	Ph	Sz	VS	V	G	cf	§	Rote Liste			
														HH	ND	SH	D
Tracheobionta (Gefäßpflanzen)																	
Achillea ptarmica (Sumpf-Schafgarbe)	7	w												V		3	
Agrostis stolonifera (Ausläufer-Straußgras)	7	z															
Alisma plantago-aquatica (Gewöhnlicher Froschlöffel)	7	w															
Alnus glutinosa (Schwarz-Erle)	7	z															

Erhebungsbogen

B

Projekt	Biotopkartierung Hamburg		Interne Nr.	118380
			DK5 DK5-GK	7842
Handlungsbedarf	Nein		DK5 - Name	Meiendorf-Ost
Bearbeitung	JSA	Kopie	Nein	Biotop-Nr. alt
Räumliche Abbildung	Linie			492
Anzahl Abschnitte	3			Kartierung
				05.09.2017
				Fläche / Länge [m²/m]
				955,87
				Breite (lineare Abb.) [m]
				5

Pflanzenartenliste

Gruppe / Pflanzenart	MS	M	W	Vs	St	PA	Ph	Sz	VS	V	G	cf	§	Rote Liste				
														HH	ND	SH	D	
Alopecurus pratensis (Wiesen-Fuchsschwanz)	7	w																
Berula erecta (Aufrechte Berle)	7	w																
Betula pendula (Hänge-Birke)	7	w																
Caltha palustris (Sumpf-Dotterblume)	7	w													3	3	V	V
Calystegia sepium (Zaun-Winde)	7	z																
Carex acuta (Schlank-Segge)	7	w																V
Carex acutiformis (Sumpf-Segge)	7	h																
Carex paniculata (Rispen-Segge)	7	w																
Cirsium oleraceum (Kohl-Kratzdistel)	7	w																
Cirsium palustre (Sumpf-Kratzdistel)	7	w																
Deschampsia cespitosa (Rasen-Schmiele)	7	w																
Elodea nuttallii (Nuttalls Wasserpest)	7	w																
Epilobium hirsutum (Zottiges Weidenröschen)	7	w																
Eupatorium cannabinum (Wasserdost)	7	w																
Filipendula ulmaria (Mädesüß)	7	z																
Galium palustre (Sumpf-Labkraut)	7	w																
Geum urbanum (Echte Nelkenwurz)	7	w																
Glyceria fluitans (Flutender Schwaden)	7	w																
Glyceria maxima (Wasser-Schwaden)	7	w																
Holcus lanatus (Wolliges Honiggras)	7	w																
Iris pseudacorus (Gelbe Schwertlilie)	7	w													b			
Juncus articulatus (Glieder-Binse)	7	w																
Juncus effusus (Flutter-Binse)	7	z																
Lemna minor (Kleine Wasserlinse)	7	w																
Lotus pedunculatus (Sumpf-Hornklee)	7	w																V
Lychnis flos-cuculi (Kuckucks-Lichtnelke)	7	w																3
Lycopus europaeus (Gewöhnlicher Wolfstrapp)	7	w																
Lythrum salicaria (Blut-Weiderich)	7	w																
Mentha aquatica (Wasser-Minze)	7	z																
Myosotis scorpioides (Sumpf-Vergissmeinnicht)	7	w																V
Phalaris arundinacea (Rohr-Glanzgras)	7	h																
Phragmites australis (Schilf)	7	w																
Poa palustris (Sumpf-Rispengras)	7	w																
Quercus robur (Stiel-Eiche)	7	w																
Ranunculus repens (Kriechender Hahnenfuß)	7	w																
Rumex hydrolapathum (Fluss-Ampfer)	7	w																
Salix cinerea (Grau-Weide)	7	h																
Salix triandra (Mandel-Weide)	7	w																
Salix viminalis (Korb-Weide)	7	w																
Scirpus sylvaticus (Wald-Simse)	7	w																V
Scutellaria galericulata (Sumpf-Helmkraut)	7	w																
Solanum dulcamara (Bittersüßer Nachtschatten)	7	w																
Stachys palustris (Sumpf-Ziest)	7	w																
Urtica dioica (Große Brennessel)	7	z																
Valeriana excelsa excelsa (Kriechender Baldrian)	7	w																D

Erhebungsbogen

B

Projekt	Biotopkartierung Hamburg	Interne Nr.	118380
		DK5 DK5-GK	7842
Handlungsbedarf	Nein	DK5 - Name	Meiendorf-Ost
Bearbeitung	JSA	Biotop-Nr. alt	492
Räumliche Abbildung	Linie	Kartierung	05.09.2017
Anzahl Abschnitte	3	Fläche / Länge [m²/m]	955,87
		Breite (lineare Abb.) [m]	5

Pflanzenartenliste

Gruppe / Pflanzenart	MS	M	W	Vs	St	PA	Ph	Sz	VS	V	G	cf	Rote Liste			
													§	HH	ND	SH
Anzahl Rote Liste Arten													3	1	7	1
Anzahl Arten													49			

MS: Mengensystem; M: Mengenangabe, W: Bewertung der Art (FFH-Monitoring), Vs: Vegetationsschicht, St: Status, PA: Autor Phänologie; Ph: Phänologie, Sz: Soziabilität, VS: Vitalitätssystem; V: Vitalität, G: Geschlecht, cf: unsichere Bestimmung, §: Schutz nach BNatSchG, HH: Rote Liste Hamburg, Nds: Rote Liste Niedersachsen, SH: Rote Liste Schleswig-Holstein, D: Rote Liste Deutschland

Tierartenliste

	B	Art	Rote Liste				FFH		
			HH	ND	SH	D	II	IV	V
1									
2		Anzahl					Anzahltyp		
3		Anzahl geschätzt					Geschlecht		
4		Methode					Verhalten		
5		Nachweis							
Vögel									
		Alcedo atthis (Eisvogel)	1	s					
			2	1					
			3						
			4						