

Erhebungsbogen

B

Projekt	Biotopkartierung Hamburg	Interne Nr.	64901
		DK5 DK5-GK	7842 7844
Handlungsbedarf	Nein	DK5 - Name	Meiendorf-Ost
Bearbeitung	BRA	Biotop-Nr. alt	48 57
Räumliche Abbildung	Fläche	Kartierung	25.09.2006
Anzahl Abschnitte	1	Fläche / Länge [m²/m]	16090,2373
		Breite (lineare Abb.) [m]	

Gesetzlicher Schutz **_ kein gesetzl. Schutz kein gesetzlich geschütztes Biotop** **Schutz nur teilweise** **Nein**

Gesamtbewertung	4	Verarmt, entwicklungsfähig
– Alter	4	Biotop mittleren Alters, 10 bis 20 Jahre
– Belastungsgrad	5	Flächenhaft mittlere oder örtlich starke Belastung
– Ökolog. Funktion	5	Bedeutung in einem Biotopkomplex, für den lokalen Biotopverbund oder als Puffer
– Seltenheit	4	Verbr. Biotoptyp ohne biotoptypische Artenvielfalt, Ubiquisten

Bestandsbeschreibung

Grünanlagen im Bereich eines weitläufigen Betriebsgeländes, örtlich mit feuchten, im Sommer austrocknenden Mulden, größeren Rasenflächen, die z.T. intensiv, z.T. extensiv gemäht werden und Gehölzpflanzungen, die zu einem überwiegenden Teil zwar heimisch, aber doch deutlich von Gärtnereiware geprägt sind. Die Gehölze erreichen mitunter Stammstärken von 30 bis 40 cm und Höhen um 15 m, sind oft ausladend.

Vorkommen an Biotoptypen

1	TF	Typ	HF	F.Anteil
2	BTYP	Biotoptyp		- gesetzl. Grundl.
3	Zusatz	Zusatz zum Biotoptypen		
4	LRT	Lebensraumtyp		
1	1		Ja	70 %
2	ZRW	Stadtwiese (2000)		
1	2			30 %
2	ZHF	Gepflanzter Gehölzbestand aus vorwiegend nicht heimischen Arten (2000)		

Räumliche Lage

Lagebeschreibung	NW Meiendorfer Straße	Hochwert (Y)	5943514
Nachbarnutzung/en	Straßen, Gewerbe	Naturraum	Stapelfelder Jungmoränengebiet (702.00)
Rechtswert (X)	578450	Gemarkung	Meiendorf (541)
Bezirk	Wandsbek	Ramsargebiet	EG-Vogelschutzgeb.
Stadtteil (OT-Nr.)	Rahlstedt (526)	Nationalpark	
Digitaler Grünplan	<input type="checkbox"/> Hafengesamtgebiet		
Ausgleichsflächen	<input type="checkbox"/> Biosphärenreservat		
NSG / ND / LSG			
FFH-GEBIET			
Wasserschutzgebiet			

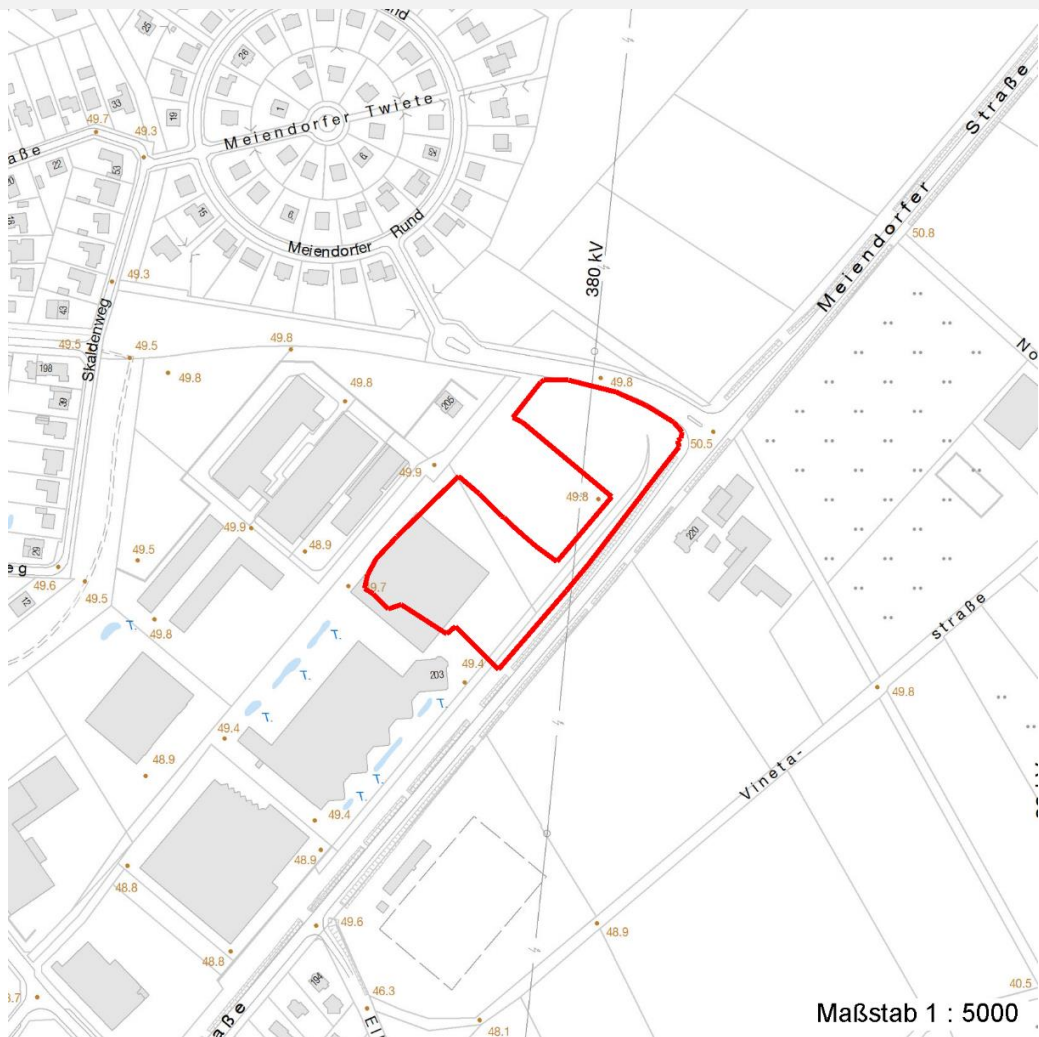
Erhebungsbogen

B

Projekt	Biotopkartierung Hamburg	Interne Nr.	64901
		DK5 DK5-GK	7842 7844
Handlungsbedarf	Nein	DK5 - Name	Meiendorf-Ost
Bearbeitung	BRA	Biotop-Nr. alt	48 57
Räumliche Abbildung	Fläche	Kartierung	25.09.2006
Anzahl Abschnitte	1	Fläche / Länge [m²/m]	16090,2373
		Breite (lineare Abb.) [m]	

Räumliche Lage

Karte



Weitere Erhebungsbögen

Interne Nr.	Interne Nr. Zuordnung	DK5	Biotop-Nr.	Kartierung	Zuordnung	DK5 (GK)	Biotop-Nr. (alt)
64901	64955	7842	48	24.09.1997	K	7844	57
64901	118448	7842	534	09.07.2018	N		

Zuordnung: N = nachfolgende Kartierung, K = weitere Kartierungen (zeitlich vorher oder nachher)

Foto

Interne Nr.	Index	Dateiname	Aufnahmerichtung
18228	0	7842_48_250906_1.JPG	
18229	0	7842_48_250906_2.JPG	

Weitere Angaben

Merkmal	Wert
---------	------

Auswertung

21.04.2020

Erhebungsbogen

B

Projekt	Biotopkartierung Hamburg	Interne Nr.	64901
		DK5 DK5-GK	7842 7844
Handlungsbedarf	Nein	DK5 - Name	Meiendorf-Ost
Bearbeitung	BRA	Biotop-Nr. alt	48 57
Räumliche Abbildung	Fläche	Kartierung	25.09.2006
Anzahl Abschnitte	1	Fläche / Länge [m²/m]	16090,2373
		Breite (lineare Abb.) [m]	

Weitere Angaben

Merkmal	Wert
Gefährdung / Einflüsse	Pflanzung teils nicht heimischer Gehölze, teils nicht vollständig heimischer Pflanzware aus Gärtnereien.
Wertgesichtspunkte	Strukturreich, gute Abschirmung der Gewerbeflächen gegen die offene Landschaft.
Maßnahmen	Keine.

Foto

Fotodatei 7842_48_250906_1.JPG

Bildbeschreibung
Aufnahmerichtung



Fotodatei 7842_48_250906_2.JPG

Bildbeschreibung
Aufnahmerichtung



Teilflächenbeschreibung

Teilflächentyp		Teilflächen-Nr.	1
Biotoptyp	Stadtwiese (2000)	Biotoptyp	ZRW
- Zusatz		- gesetzl. Grundl.	
FFH-LRT		FFH-LRT	
Beschreibung		Entw.potential LRT	
		Hauptfläche	Ja
		Flächenanteil	70 %
		FFH-Unters.Fläche	Nein
		Saatgutfläche	Nein

Projekt	Biotopkartierung Hamburg	Interne Nr.	64901
		DK5 DK5-GK	7842 7844
Handlungsbedarf	Nein	DK5 - Name	Meiendorf-Ost
Bearbeitung	BRA	Biotop-Nr. alt	48 57
Räumliche Abbildung	Fläche	Kartierung	25.09.2006
Anzahl Abschnitte	1	Fläche / Länge [m²/m]	16090,2373
		Breite (lineare Abb.) [m]	

Zeigerwerte der Pflanzenartenliste (Auswertung)

Standort	Belichtung	halbsonnig bis halbschattig	6,4
Boden	Feuchte	frisch und mäßig frisch	5,5
	Stickstoff (N)	stickstoffreich	6,5
	Reaktion	schwach sauer	6,4
Vegetation	Mahdverträglichkeit	mäßig bis gut schnittverträglich (erster Schnitt nicht vor Mitte Juni)	5,9
Zeigerwerte	Futterwert	mäßige Futterqualität	3,9
	Wechselfeuchteanzeiger		2
	Giftpflanzen		0
	Überschw.anzeiger		2

Pflanzenartenliste

Gruppe / Pflanzenart	MS	M	W	Vs	St	PA	Ph	Sz	VS	V	G	cf	§	Rote Liste			
														HH	ND	SH	D
Tracheobionta (Gefäßpflanzen)																	
Acer campestre (Feld-Ahorn)	7	w		-													
Acer platanoides (Spitz-Ahorn)	7	w		-													
Acer pseudoplatanus (Berg-Ahorn)	7	w		-													
Achillea millefolium (Gewöhnliche Schafgarbe)	7	w		-													
Aegopodium podagraria (Giersch)	7	z		-													
Alnus glutinosa (Schwarz-Erle)	7	w		-													
Alnus spec. (Erle)	7	h		-													
Alopecurus pratensis (Wiesen-Fuchsschwanz)	7	w		-													
Anthriscus sylvestris (Wiesen-Kerbel)	7	z		-													
Arabidopsis thaliana (Acker-Schmalwand)	7	w		-													
Artemisia vulgaris (Gewöhnlicher Beifuß)	7	w		-													
Betula pendula (Hänge-Birke)	7	w		-													
Capsella bursa-pastoris (Gewöhnliches Hirtentäschel)	7	w		-													
Carpinus betulus (Hainbuche)	7	z		-								X					
Cerastium holosteoides (Gewöhnliches Hornkraut)	7	w		-													
Cornus mas (Kornelkirsche)	7	w		-											3		
Corylus avellana (Haselnuss)	7	w		-													
Crataegus monogyna (Eingrifflicher Weißdorn)	7	w		-													
Dactylis glomerata (Wiesen-Knäuelgras)	7	z		-													
Equisetum arvense (Acker-Schachtelhalm)	7	w		-													
Festuca rubra (Rot-Schwingel)	7	z		-													
Glechoma hederacea (Gundermann)	7	z		-													
Heraclium sphondylium (Wiesen-Bärenklau)	7	z		-													
Humulus lupulus (Hopfen)	7	w		-													
Lamium album (Weiße Taubnessel)	7	w		-													
Lapsana communis (Rainkohl)	7	w		-													
Ligustrum vulgare (Gemeiner Liguster)	7	w		-													
Pinus nigra (Schwarz-Kiefer)	7	w		-													
Pinus spec. (Kiefer)	7	w		-													
Poa nemoralis (Hain-Rispengras)	7	w		-													
Poa trivialis (Gewöhnliches Rispengras)	7	z		-													
Polygonum aviculare (Vogel-Knöterich)	7	w		-													
Populus balsamifera (Balsam Pappel)	7	w		-													
Quercus robur (Stiel-Eiche)	7	z		-													
Robinia pseudoacacia (Robinie)	7	w		-													

Erhebungsbogen

B

Projekt	Biotopkartierung Hamburg	Interne Nr.	64901
		DK5 DK5-GK	7842 7844
Handlungsbedarf	Nein	DK5 - Name	Meiendorf-Ost
Bearbeitung	BRA	Biotop-Nr. alt	48 57
Räumliche Abbildung	Fläche	Kartierung	25.09.2006
Anzahl Abschnitte	1	Fläche / Länge [m²/m]	16090,2373
		Breite (lineare Abb.) [m]	

Pflanzenartenliste

Gruppe / Pflanzenart	MS	M	W	Vs	St	PA	Ph	Sz	VS	V	G	cf	§	Rote Liste				
														HH	ND	SH	D	
Rosa canina (Hunds-Rose)	7	z		-														
Rosa spec. (Rose)	7	w		-														
Rubus caesius (Kratzbeere)	7	w		-														
Rubus fruticosus agg. (Artengruppe Echte Brombeere)	7	w		-														
Rumex obtusifolius (Stumpfbblätteriger Ampfer)	7	z		-														
Salix cinerea (Grau-Weide)	7	w		-														
Sambucus nigra (Schwarzer Holunder)	7	w		-														
Sorbus aucuparia (Eberesche)	7	w		-														
Trifolium repens (Weiß-Klee)	7	w		-														
Urtica dioica (Große Brennnessel)	7	w		-														
Vicia angustifolia (Schmalblättrige Wicke)	7	w		-														
Vicia cracca (Vogel-Wicke)	7	w		-														
Vicia tetrasperma (Viersamige Wicke)	7	w		-														
													Anzahl Rote Liste Arten		1			
													Anzahl Arten		48			

MS: Mengensystem; M: Mengenangabe, W: Bewertung der Art (FFH-Monitoring), Vs: Vegetationsschicht, St: Status, PA: Autor Phänologie; Ph: Phänologie, Sz: Soziabilität, VS: Vitalitätssystem; V: Vitalität, G: Geschlecht, cf: unsichere Bestimmung, §: Schutz nach BNatSchG, HH: Rote Liste Hamburg, Nds: Rote Liste Niedersachsen, SH: Rote Liste Schleswig-Holstein, D: Rote Liste Deutschland

Teilflächenbeschreibung

Teilflächentyp		Teilflächen-Nr.	2
Biotoptyp	Gepflanzter Gehölzbestand aus vorwiegend nicht heimischen Arten (2000)	Biotoptyp	ZHF
- Zusatz		- gesetzl. Grundl.	
FFH-LRT		FFH-LRT	
Beschreibung		Entw.potential LRT	
		Hauptfläche	
		Flächenanteil	30 %
		FFH-Unters.Fläche	Nein
		Saatgutfläche	Nein