

Erhebungsbogen

B

Projekt	Biotopkartierung Hamburg	Interne Nr.	64955
		DK5 DK5-GK	7842 7844
Handlungsbedarf	Nein	DK5 - Name	Meiendorf-Ost
Bearbeitung	BRA	Biotop-Nr. alt	48 57
Räumliche Abbildung	Fläche	Kartierung	24.09.1997
Anzahl Abschnitte	1	Fläche / Länge [m²/m]	8352,7023
		Breite (lineare Abb.) [m]	

Gesetzlicher Schutz **_ kein gesetzl. Schutz kein gesetzlich geschütztes Biotop** **Schutz nur teilweise** **Nein**

Gesamtbewertung	6	Wertvoll
– Alter	5	Biotop mittleren Alters, 20 bis 50 Jahre
– Belastungsgrad	6	Flächenhaft geringe oder örtlich stärkere oder Vorbelastung mit deutlichem Einfluß
– Ökolog. Funktion	6	Hohe Bedeutung in einem Biotopkomplex, für den lokalen Biotopverbund oder als Puffer
– Seltenheit	5	Seltener Biotoptyp, floristisch stark verarmt, ohne seltener Pflges. od. verbr. artenreicher Biotoptyp

Bestandsbeschreibung

Selten gemähte, halbruderale, blütenreiche Gras- und Staudenflur, vereinzelt mit gepflanzten Gehölzgruppen, v.a. Hainbuchen, daneben Robinien, Eichen, Ahorn und Kiefern. Es werden Stammdicken von 40cm erreicht. Unter den Krautarten sind Kratzdistel und Beifuß v.a. im hochwüchsigen Zentrum der Flächen bestandsbildend. Zum häufiger gemähten Rand hin dominieren Wiesenarten, darunter einige Zeigerarten magerer Standorte. Die Fläche als ganzes ist ausgesprochen blütenreich und wird von zahlreichen Insekten besucht.

Vorkommen an Biotoptypen

1	TF	Typ	HF	F.Anteil
2	BTYP	Biotoptyp		- gesetzl. Grundl.
3	Zusatz	Zusatz zum Biotoptypen		
4	LRT	Lebensraumtyp		
1	1		Ja	60 %
2	AKM	Halbruderale Gras- und Staudenflur mittlerer Standorte (2000)		
1	2			20 %
2	ZRW	Stadtwiese (2000)		
1	3			20 %
2	ZHN	Gepflanzter Gehölzbestand aus vorwiegend heimischen Arten (2000)		

Räumliche Lage

Lagebeschreibung	An der Meiendorfer Straße		
Nachbarnutzung/en			
Rechtswert (X)	578493	Hochwert (Y)	5943540
Bezirk	Wandsbek	Naturraum	Stapelfelder Jungmoränengebiet (702.00)
Stadtteil (OT-Nr.)	Rahlstedt (526)	Gemarkung	Meiendorf (541)
Digitaler Grünplan	<input type="checkbox"/> Hafengesamtgebiet	<input type="checkbox"/> Ramsargebiet	<input type="checkbox"/> EG-Vogelschutzgeb.
Ausgleichsflächen NSG / ND / LSG	<input type="checkbox"/> Biosphärenreservat	<input type="checkbox"/> Nationalpark	<input type="checkbox"/>
FFH-GEBIET			
Wasserschutzgebiet			

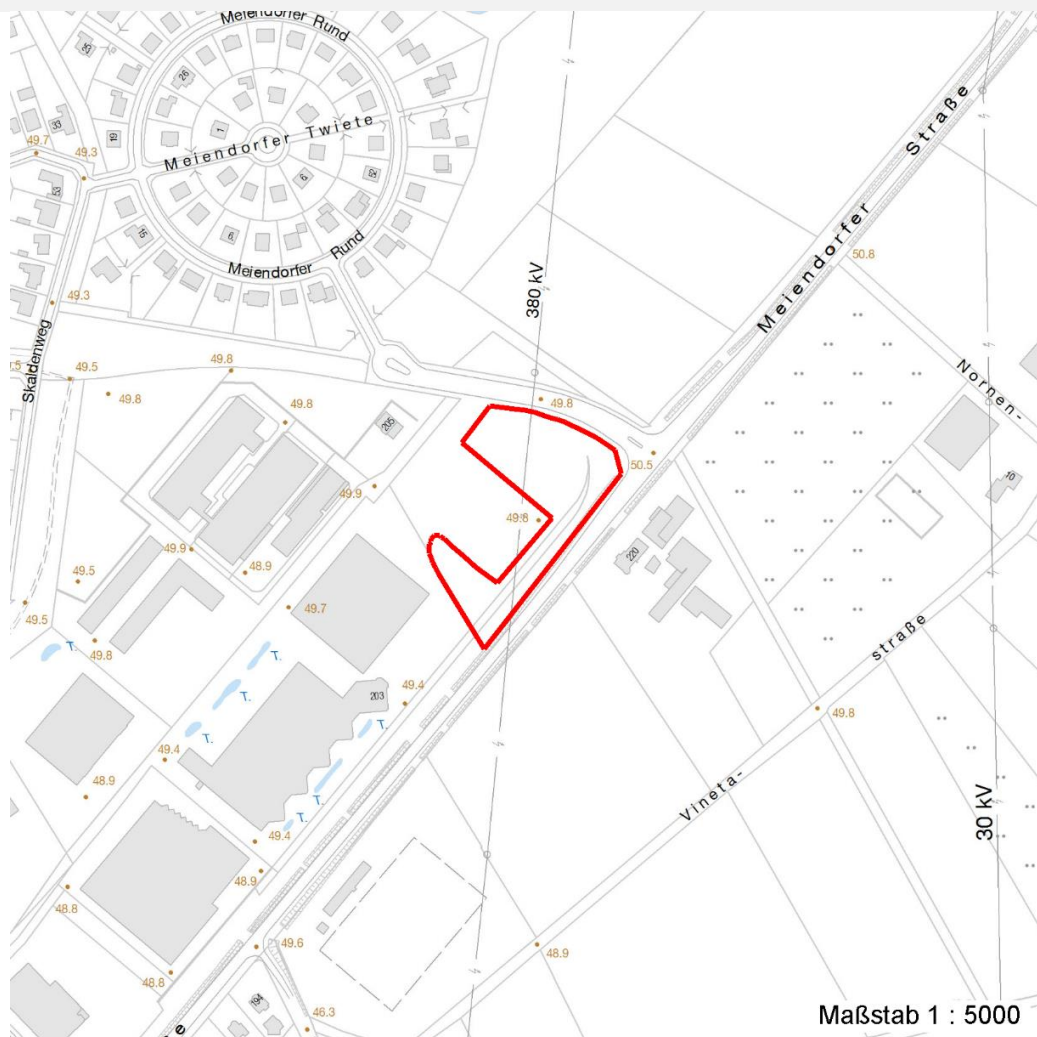
Erhebungsbogen

B

Projekt	Biotopkartierung Hamburg	Interne Nr.	64955
		DK5 DK5-GK	7842 7844
Handlungsbedarf	Nein	DK5 - Name	Meiendorf-Ost
Bearbeitung	BRA	Biotop-Nr. alt	48 57
Räumliche Abbildung	Fläche	Kartierung	24.09.1997
Anzahl Abschnitte	1	Fläche / Länge [m²/m]	8352,7023
		Breite (lineare Abb.) [m]	

Räumliche Lage

Karte



Weitere Erhebungsbögen

Interne Nr.	Interne Nr. Zuordnung	DK5	Biotop-Nr.	Kartierung	Zuordnung	DK5 (GK)	Biotop-Nr. (alt)
64955	64901	7842	48	25.09.2006	K	7844	57

Zuordnung: N = nachfolgende Kartierung, K = weitere Kartierungen (zeitlich vorher oder nachher)

Weitere Angaben

Merkmal	Wert
Auswertung	
Gefährdung / Einflüsse	Teils nicht heimische Gehölze; insbesondere Robinie kann sich negativ auf die Biozönose auswirken.
Wertgesichtspunkte	Sehr arten- und blütenreich; extensiv genutzt; Große Bedeutung als Lebensraum für Kleintiere
zoologisch bedeutsame Strukturen	Blütenreiche Fluren Spontane Vegetation jeder Form

Erhebungsbogen

B

Projekt	Biotopkartierung Hamburg	Interne Nr.	64955
		DK5 DK5-GK	7842 7844
Handlungsbedarf	Nein	DK5 - Name	Meiendorf-Ost
Bearbeitung	BRA	Biotop-Nr. alt	48 57
Räumliche Abbildung	Fläche	Kartierung	24.09.1997
Anzahl Abschnitte	1	Fläche / Länge [m²/m]	8352,7023
		Breite (lineare Abb.) [m]	

Weitere Angaben

Merkmal	Wert
Bedeutung für Tiergruppe	Kleinsäuger Insekten, allgemein Spinnen Mollusken Vögel
Maßnahmen	Gelegentliche Mahd, nach Möglichkeit mit Abtransport des Mähgutes beibehalten.

Teilflächenbeschreibung

Teilflächentyp		Teilflächen-Nr.	1
Biotoptyp	Halbruderale Gras- und Staudenflur mittlerer Standorte (2000)	Biotoptyp	AKM
- Zusatz		- gesetzl. Grundl.	
FFH-LRT		FFH-LRT	
Beschreibung		Entw.potential LRT	
		Hauptfläche	Ja
		Flächenanteil	60 %
		FFH-Unters.Fläche	Nein
		Saatgutfläche	Nein

Weitere Angaben

Merkmal	Wert
Boden	
Feuchte	6 - mäßig feucht und wechselfeucht
Stickstoffgehalt	5 - mäßig stickstoffarm
Standort, Relief	
Neigung - Gelände	N0 - nicht geneigt (<2 %)
Ausrichtung	FL - flach, keine Exposition
Belichtung	7 - halbsonnig
Luft	keine Besonderheiten
Veg. - Soziologie	
BfN Schlüssel	19.1.02.01 - Aegopodion podagrariae (Gierschfluren) 19.2.02.02.0.01 - Artemisio-Tanacetum vulgaris (Rainfarn-Beifuß-Flur) 30.0.02.03.0.02 - Festuco-Cynosuretum

Erhebungsbogen

B

Projekt	Biotopkartierung Hamburg	Interne Nr.	64955
		DK5 DK5-GK	7842 7844
Handlungsbedarf	Nein	DK5 - Name	Meiendorf-Ost
Bearbeitung	BRA	Biotop-Nr. alt	48 57
Räumliche Abbildung	Fläche	Kartierung	24.09.1997
Anzahl Abschnitte	1	Fläche / Länge [m²/m]	8352,7023
		Breite (lineare Abb.) [m]	

Zeigerwerte der Pflanzenartenliste (Auswertung)

Standort	Belichtung	halbsonnig	7,1
Boden	Feuchte	mäßig feucht und wechselfeucht	6,1
	Stickstoff (N)	mäßig stickstoffarm bis stickstoffreich	6
	Reaktion	mäßig sauer	5,4
Vegetation	Mahdverträglichkeit	gut schnittverträglich	6,6
Zeigerwerte	Futterwert	ausreichende Futterqualität	4,7
	Wechselfeuchteanzeiger		8
	Giftpflanzen		0
	Überschw.anzeiger		2

Pflanzenartenliste

Gruppe / Pflanzenart	MS	M	W	Vs	St	PA	Ph	Sz	VS	V	G	cf	§	Rote Liste			
														HH	ND	SH	D
Tracheobionta (Gefäßpflanzen)																	
Acer campestre (Feld-Ahorn)	7	w		-													
Achillea millefolium (Gewöhnliche Schafgarbe)	7	w		-													
Aegopodium podagraria (Giersch)	7	w		-													
Agrostis capillaris (Rotes Straußgras)	7	h		-													
Agrostis gigantea (Riesen-Straußgras)	7	w		-													
Agrostis stolonifera agg. (Artengruppe Ausläufer-Straußgras)	7	d		-													
Alnus glutinosa (Schwarz-Erle)	7	w		-													
Anthriscus sylvestris (Wiesen-Kerbel)	7	w		-													
Arrhenatherum elatius (Glatthafer)	7	w		-													
Artemisia vulgaris (Gewöhnlicher Beifuß)	7	h		-													
Atriplex patula (Spreizende Melde)	7	w		-													
Carpinus betulus (Hainbuche)	7	w		-													
Cerastium holosteoides (Gewöhnliches Hornkraut)	7	w		-													
Cirsium arvense (Acker-Kratzdistel)	7	h		-													
Cirsium vulgare (Gewöhnliche Kratzdistel)	7	w		-													
Corylus avellana (Haselnuss)	7	w		-													
Crataegus monogyna (Eingrifflicher Weißdorn)	7	w		-													
Crepis capillaris (Grüner Pippau)	7	w		-													
Dactylis glomerata (Wiesen-Knäuelgras)	7	h		-													
Elymus repens (Gewöhnliche Quecke)	7	h		-													
Epilobium ciliatum (Drüsiges Weidenröschen)	7	w		-													
Equisetum arvense (Acker-Schachtelhalm)	7	w		-													
Erigeron canadensis (Kanadisches Berufkraut)	7	w		-													
Festuca rubra (Rot-Schwingel)	7	w		-													
Galeopsis tetrahit (Gewöhnlicher Hohlzahn)	7	w		-													
Gnaphalium sylvaticum (Wald-Ruhrkraut)	7	w		-										3			
Heracleum sphondylium (Wiesen-Bärenklau)	7	w		-													
Holcus lanatus (Wolliges Honiggras)	7	w		-													
Holcus mollis (Weiches Honiggras)	7	w		-													
Humulus lupulus (Hopfen)	7	w		-													
Hypericum perforatum (Echtes Johanniskraut)	7	w		-													
Hypochaeris radicata (Gewöhnliches Ferkelkraut)	7	w		-													
Impatiens parviflora (Kleinblütiges Springkraut)	7	w		-													
Lolium perenne (Ausdauerndes Weidelgras)	7	w		-													

Projekt	Biotopkartierung Hamburg	Interne Nr.	64955
Handlungsbedarf	Nein	DK5 DK5-GK	7842 7844
Bearbeitung	BRA	DK5 - Name	Meiendorf-Ost
Räumliche Abbildung	Fläche	Biotop-Nr. alt	48 57
Anzahl Abschnitte	1	Kartierung	24.09.1997
		Fläche / Länge [m²/m]	8352,7023
		Breite (lineare Abb.) [m]	

Pflanzenartenliste

Gruppe / Pflanzenart	MS	M	W	Vs	St	PA	Ph	Sz	VS	V	G	cf	§	Rote Liste					
														HH	ND	SH	D		
Lonicera xylosteum (Rote Heckenkirsche)	7	w	-	-															
Lotus pedunculatus (Sumpf-Hornklee)	7	w	-	-														V	
Phleum pratense agg. (Artengruppe Wiesen-Lieschgras)	7	w	-	-															
Pinus nigra (Schwarz-Kiefer)	7	w	-	-															
Plantago lanceolata (Spitz-Wegerich)	7	w	-	-															
Poa pratensis (Wiesen-Rispengras)	7	w	-	-															
Poa trivialis (Gewöhnliches Rispengras)	7	w	-	-															
Populus spec. (Pappel)	7	w	-	-															
Potentilla anserina (Gänse-Fingerkraut)	7	w	-	-															
Prunella vulgaris (Kleine Braunelle)	7	w	-	-															
Quercus robur (Stiel-Eiche)	7	w	-	-															
Ranunculus repens (Kriechender Hahnenfuß)	7	h	-	-															
Robinia pseudoacacia (Robinie)	7	w	-	-															
Rubus caesius (Kratzbeere)	7	w	-	-															
Rumex acetosa (Großer Sauerampfer)	7	w	-	-															
Rumex acetosella (Kleiner Sauerampfer)	7	w	-	-															
Rumex crispus (Krauser Ampfer)	7	w	-	-															
Rumex obtusifolius (Stumpfbältriger Ampfer)	7	w	-	-															
Scorzoneroides autumnalis (Herbst-Löwenzahn)	7	w	-	-															
Solidago gigantea (Riesen-Goldrute)	7	w	-	-															
Sonchus arvensis (Acker-Gänsedistel)	7	w	-	-															
Sonchus asper (Rauhe Gänsedistel)	7	w	-	-															
Sorbus aucuparia (Eberesche)	7	w	-	-															
Stachys palustris (Sumpf-Ziest)	7	w	-	-															
Stellaria graminea (Gras-Sternmiere)	7	w	-	-															
Tanacetum vulgare (Rainfarn)	7	w	-	-															
Taraxacum sect. Ruderalia (Artengruppe Gemeiner Löwenzahn)	7	w	-	-													D		
Taraxacum spec. (Löwenzahn)	7	w	-	-															
Tragopogon pratensis (Wiesen-Bocksbart)	7	w	-	-															
Trifolium dubium (Kleiner Klee)	7	w	-	-															
Trifolium hybridum (Schweden-Klee)	7	w	-	-															
Trifolium repens (Weiß-Klee)	7	w	-	-															
Urtica dioica (Große Brennnessel)	7	w	-	-															
Vicia sepium (Zaun-Wicke)	7	w	-	-															
Viola arvensis (Acker-Stiefmütterchen)	7	w	-	-															
																	Anzahl Rote Liste Arten	2	1
																	Anzahl Arten	69	

MS: Mengensystem; M: Mengenangabe, W: Bewertung der Art (FFH-Monitoring), Vs: Vegetationsschicht, St: Status, PA: Autor Phänologie; Ph: Phänologie, Sz: Soziabilität, VS: Vitalitätssystem; V: Vitalität, G: Geschlecht, cf: unsichere Bestimmung, §: Schutz nach BNatSchG, HH: Rote Liste Hamburg, ND: Rote Liste Niedersachsen, SH: Rote Liste Schleswig-Holstein, D: Rote Liste Deutschland

Erhebungsbogen

B

Projekt	Biotopkartierung Hamburg	Interne Nr.	64955
		DK5 DK5-GK	7842 7844
Handlungsbedarf	Nein	DK5 - Name	Meiendorf-Ost
Bearbeitung	BRA	Biotop-Nr. alt	48 57
Räumliche Abbildung	Fläche	Kartierung	24.09.1997
Anzahl Abschnitte	1	Fläche / Länge [m²/m]	8352,7023
		Breite (lineare Abb.) [m]	

Teilflächenbeschreibung

Teilflächentyp		Teilflächen-Nr.	2
Biotoptyp	Stadtwiese (2000)	Biotoptyp	ZRW
- Zusatz		- gesetzl. Grundl.	
FFH-LRT		FFH-LRT	
Beschreibung		Entw.potential LRT	
		Hauptfläche	
		Flächenanteil	20 %
		FFH-Unters.Fläche	Nein
		Saatgutfläche	Nein

Teilflächenbeschreibung

Teilflächentyp		Teilflächen-Nr.	3
Biotoptyp	Gepflanzter Gehölzbestand aus vorwiegend heimischen Arten (2000)	Biotoptyp	ZHN
- Zusatz		- gesetzl. Grundl.	
FFH-LRT		FFH-LRT	
Beschreibung		Entw.potential LRT	
		Hauptfläche	
		Flächenanteil	20 %
		FFH-Unters.Fläche	Nein
		Saatgutfläche	Nein