

Erhebungsbogen

B

Projekt	Biotopkartierung Hamburg	Interne Nr.	118374
		DK5 DK5-GK	7842
Handlungsbedarf	Nein	DK5 - Name	Meiendorf-Ost
Bearbeitung	JSA	Biotop-Nr. alt	486
Räumliche Abbildung	Fläche	Kartierung	05.09.2017
Anzahl Abschnitte	1	Fläche / Länge [m²/m]	7435,5853
		Breite (lineare Abb.) [m]	

Gesetzlicher Schutz	§ 14 (2) 2.3 Feldgehölze	Schutz nur teilweise	Nein
----------------------------	--------------------------	-----------------------------	-------------

Gesamtbewertung	7	Besonders wertvoll
– Alter	7	Biotop hohen Alters, 100 bis 200 Jahre
– Belastungsgrad	6	Flächenhaft geringe oder örtlich stärkere oder Vorbelastung mit deutlichem Einfluß
– Ökolog. Funktion	7	Sehr hohe Bedeutung in einem Biotopkomplex, für den lokalen Biotopverbund oder als Puffer
– Seltenheit	6	Seltener Biotoptyp, ohne seltene oder bedrohte Pflges., ungesättigtes Artenspektrum, reliktsiche RL-Arten

Bestandsbeschreibung

Feuchtes bis nasses, teilweise vermutlich wasserüberstautes Feldgehölz, im zentralen Bereich am Grunde feucht bis nass, mit Seggenriedern und Baumbestand aus Weiden und Birken, darunter auch hohe Anteile der Lorbeerweide. Vereinzelt mit größeren Bäumen, eine Silber-Weide erreicht Stammthicken von 70 cm, i.d.R. jedoch mit dünnen Stämmen von 10 bis 20 cm Durchmesser. Das Gehölz setzt sich nach Norden im Bereich einer Rinne fort und ist hier etwas trockener, am Boden grasreich. Der gesamte Bereich ist recht totholzreich, relativ ungestört, durch intensiven Gehölzwuchs in der Strauchschicht undurchdringlich, als Brutvogelhabitat gut geeignet. Entlang der Südkante wird das Gehölz vom Stellmoorer Quellfluß gequert. Örtlich entwickeln sich Erlenbruchbestände. Am Süd-Westrand ist ein Teilbereich offen und von halbruderalen Staudenfluren mit hohen Anteilen von Brennesseln überwachsen. Insgesamt noch etwas gestört, jedoch weitgehend naturnah entwickelt. Am Westrand verläuft ein Pfad, dort ruderalisiert (Brennessel, Bromnbeergestrüpp), undurchdringlich.

Vorkommen an Biotoptypen

1	TF	Typ	HF	F.Anteil
2	BTYP	Biotoptyp	- gesetzl. Grundl.	
3	Zusatz	Zusatz zum Biotoptypen		
4	LRT	Lebensraumtyp		
1	1		Ja	100 %
2	HGF	Naturnahes Gehölz feuchter bis nasser Standorte (2018)		(§ 14 (2) 2.3)

Räumliche Lage

Lagebeschreibung	Zwischen Glingkamp und Ellerhoorn, am Stellmoorer Quellfluss		
Nachbarnutzung/en	Grünland, Bach, Weg		
Rechtswert (X)	578747	Hochwert (Y)	5943044
Bezirk	Wandsbek	Naturraum	Stapelfelder Jungmoränengebiet (702.00)
Stadtteil (OT-Nr.)	Rahlstedt (526)	Gemarkung	Meiendorf (541)
Digitaler Grünplan	<input type="checkbox"/> Hafengesamtgebiet	<input type="checkbox"/> Ramsargebiet	<input type="checkbox"/> EG-Vogelschutzgeb.
Ausgleichsflächen	<input type="checkbox"/> Biosphärenreservat	<input type="checkbox"/> Nationalpark	<input type="checkbox"/>
NSG / ND / LSG	NSG Stellmoorer Tunneltal [HH-505 / Anteil: 100%]		
FFH-GEBIET	Stellmoorer Tunneltal/Höltigbaum [DE 2327-302 / Anteil: 100%]		
Wasserschutzgebiet			

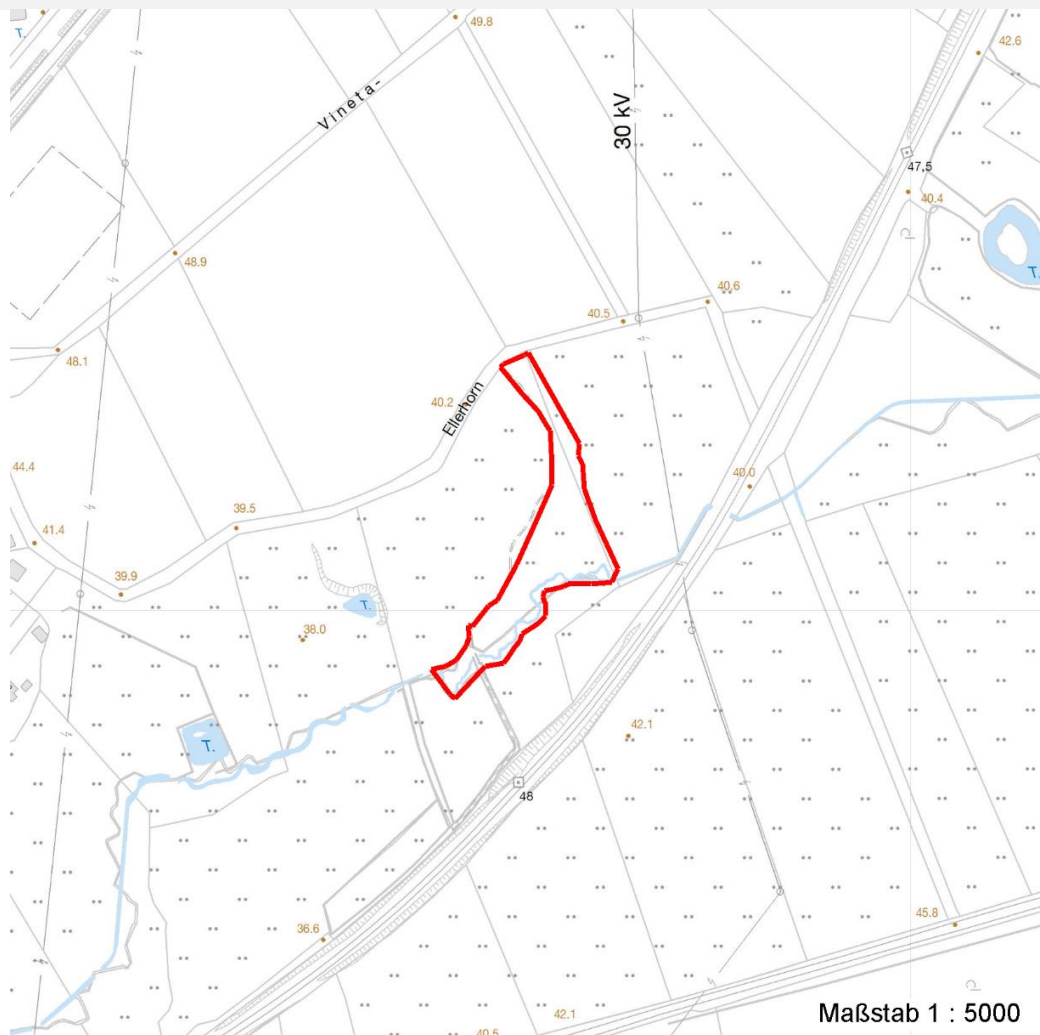
Erhebungsbogen

B

Projekt	Biotopkartierung Hamburg	Interne Nr.	118374
		DK5 DK5-GK	7842
Handlungsbedarf	Nein	DK5 - Name	Meiendorf-Ost
Bearbeitung	JSA	Biotop-Nr. alt	486
Räumliche Abbildung	Fläche	Kartierung	05.09.2017
Anzahl Abschnitte	1	Fläche / Länge [m²/m]	7435,5853
		Breite (lineare Abb.) [m]	

Räumliche Lage

Karte



Weitere Erhebungsbögen

Interne Nr.	Interne Nr. Zuordnung	DK5	Biotop-Nr.	Kartierung	Zuordnung	DK5 (GK)	Biotop-Nr. (alt)
118374	64974	7842	71	21.09.1997	>	7844	119

Zuordnung: N = nachfolgende Kartierung, K = weitere Kartierungen (zeitlich vorher oder nachher)

Foto

Interne Nr.	Index	Dateiname	Aufnahmerichtung
64158	0	7842_486_050917_1.JPG	
64159	0	7842_486_050917_2.JPG	
64160	0	7842_486_050917_3.JPG	
64161	0	7842_486_050917_4.JPG	
64162	0	7842_486_050917_5.JPG	

Erhebungsbogen

B

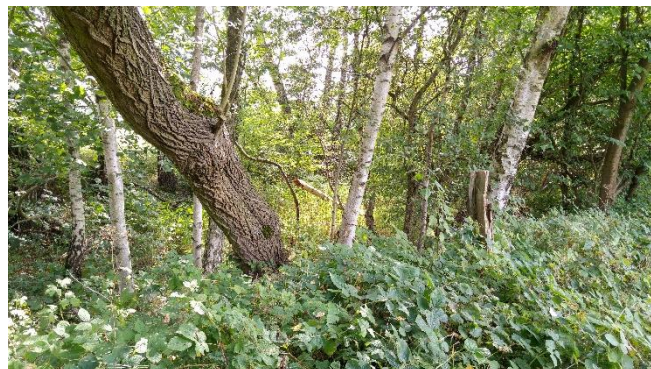
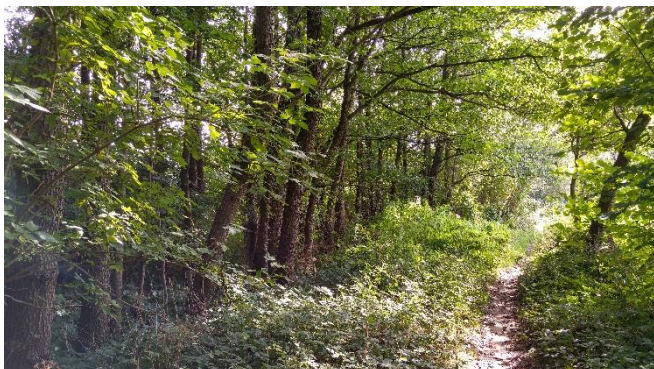
Projekt	Biotopkartierung Hamburg		Interne Nr.	118374
			DK5 DK5-GK	7842
Handlungsbedarf	Nein		DK5 - Name	Meiendorf-Ost
Bearbeitung	JSA	Kopie	Nein	Biotop-Nr. alt
Räumliche Abbildung	Fläche		Kartierung	05.09.2017
Anzahl Abschnitte	1		Fläche / Länge [m²/m]	7435,5853
			Breite (lineare Abb.) [m]	

Weitere Angaben

Merkmal	Wert
Auswertung	
Gefährdung / Einflüsse	derzeit keine erkennbar
Wertgesichtspunkte	naturnaher Feuchtbereich, unzugänglich, landschaftsbereichernd, totholzreich, Teil der potenziellen natürlichen Vegetation
Bedeutung für Tiergruppe	Vögel
Maßnahmen	Sukzession, Wasserstände möglichst hoch einstellen

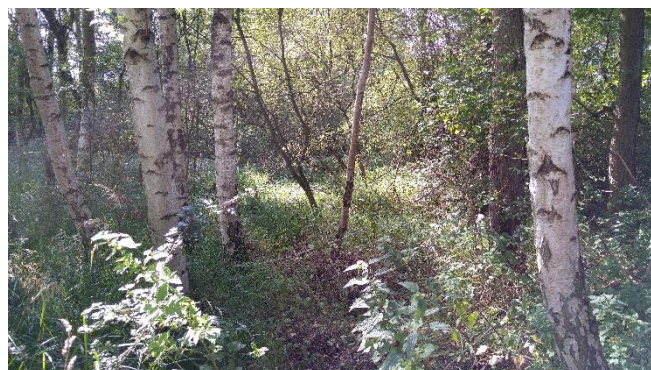
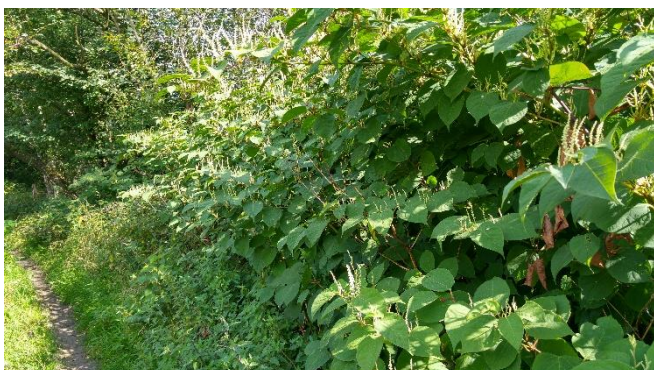
Foto

Fotodatei	7842_486_050917_1.JPG	Fotodatei	7842_486_050917_2.JPG
Bildbeschreibung	k.A.	Bildbeschreibung	k.A.
Aufnahmerichtung		Aufnahmerichtung	



Foto

Fotodatei	7842_486_050917_3.JPG	Fotodatei	7842_486_050917_4.JPG
Bildbeschreibung	k.A.	Bildbeschreibung	k.A.
Aufnahmerichtung		Aufnahmerichtung	



Erhebungsbogen

B

Projekt	Biotopkartierung Hamburg	Interne Nr.	118374
		DK5 DK5-GK	7842
Handlungsbedarf	Nein	DK5 - Name	Meiendorf-Ost
Bearbeitung	JSA	Biotop-Nr. alt	486
Räumliche Abbildung	Fläche	Kartierung	05.09.2017
Anzahl Abschnitte	1	Fläche / Länge [m²/m]	7435,5853
		Breite (lineare Abb.) [m]	

Teilflächenbeschreibung

Teilflächentyp		Teilflächen-Nr.	1
Biototyp	Naturnahes Gehölz feuchter bis nasser Standorte (2018)	Biototyp	HGF
- Zusatz		- gesetzl. Grundl.	(§ 14 (2) 2.3)
FFH-LRT		FFH-LRT	
Beschreibung		Entw.potential LRT	
		Hauptfläche	Ja
		Flächenanteil	100 %
		FFH-Unters.Fläche	Nein
		Saatgutfläche	Nein

Weitere Angaben

Merkmal	Wert
Boden	
Feuchte	7 - feucht
Reaktion	6 - schwach sauer
Stickstoffgehalt	6 - mäßig stickstoffarm bis stickstoffreich
Standort, Relief	
Belichtung	6 - halbsonnig bis halbschattig
Veg. - Zeigerwerte	
Mahdverträglichkeit	5 - mäßig schnittverträglich (erster Schnitt nicht vor 1. Juli)
Futterwert	2 - sehr geringwertiges Futter
Anz. Giftpflanzen	1
Anz. Wechselfeuchtezeiger	14
Anz. Überschwemmungsz.	12

Zeigerwerte der Pflanzenartenliste (Auswertung)

Standort	Belichtung	halbsonnig bis halbschattig	6,3
Boden	Feuchte	feucht	7,3
	Stickstoff (N)	mäßig stickstoffarm bis stickstoffreich	5,9
	Reaktion	schwach sauer	6,3
Vegetation	Mahdverträglichkeit	mäßig schnittverträglich (erster Schnitt nicht vor 1. Juli)	4,5
Zeigerwerte	Futterwert	sehr geringwertiges Futter	2,5
	Wechselfeuchteanzeiger		14
	Giftpflanzen		1
	Überschw.anzeiger		12

Pflanzenartenliste

Gruppe / Pflanzenart	MS	M	W	Vs	St	PA	Ph	Sz	VS	V	G	cf	§	Rote Liste			
														HH	ND	SH	D
Tracheobionta (Gefäßpflanzen)																	
Aegopodium podagraria (Giersch)	7	h															
Agrostis stolonifera (Ausläufer-Straußgras)	7	w															
Alnus glutinosa (Schwarz-Erle)	7	h															
Alopecurus pratensis (Wiesen-Fuchsschwanz)	7	w															

Projekt	Biotopkartierung Hamburg	Interne Nr.	118374
		DK5 DK5-GK	7842
Handlungsbedarf	Nein	DK5 - Name	Meiendorf-Ost
Bearbeitung	JSA	Biotop-Nr. alt	486
Räumliche Abbildung	Fläche	Kartierung	05.09.2017
Anzahl Abschnitte	1	Fläche / Länge [m²/m]	7435,5853
		Breite (lineare Abb.) [m]	

Pflanzenartenliste

Gruppe / Pflanzenart	MS	M	W	Vs	St	PA	Ph	Sz	VS	V	G	cf	Rote Liste						
													§	HH	ND	SH	D		
Artemisia vulgaris (Gewöhnlicher Beifuß)	7	w																	
Berula erecta (Aufrechte Berle)	7	w																	
Betula pendula (Hänge-Birke)	7	h																	
Betula pubescens (Moor-Birke)	7	z																	
Calamagrostis canescens (Sumpf-Reitgras)	7	w																	
Calamagrostis epigejos (Land-Reitgras)	7	w																	
Carex acuta (Schlank-Segge)	7	w																V	
Carex acutiformis (Sumpf-Segge)	7	h																	
Carex hirta (Behaarte Segge)	7	z																	
Corylus avellana (Haselnuss)	7	w																	
Dactylis glomerata (Wiesen-Knäuelgras)	7	z																	
Deschampsia cespitosa (Rasen-Schmiele)	7	w																	
Dryopteris filix-mas (Gewöhnlicher Wurmfarne)	7	w																	
Elymus repens (Gewöhnliche Quecke)	7	w																	
Epilobium ciliatum (Drüsiges Weidenröschen)	7	w																	
Equisetum sylvaticum (Wald-Schachtelhalm)	7	w															2		
Fallopia japonica (Japanischer Staudenknöterich)	7	w																	
Ficaria verna (Scharbockskraut)	7	z																	
Filipendula ulmaria (Mädesüß)	7	w																	
Galeopsis bifida (Zweispaltiger Hohlzahn)	7	w																	
Galium aparine (Kletten-Labkraut)	7	w																	
Geum urbanum (Echte Nelkenwurz)	7	z																	
Glechoma hederacea (Gundermann)	7	w																	
Heraclium sphondylium (Wiesen-Bärenklau)	7	w																	
Holcus lanatus (Wolliges Honiggras)	7	w																	
Hypericum perforatum (Echtes Johanniskraut)	7	w																	
Lonicera periclymenum (Wald-Geißblatt)	7	w																	
Lychnis flos-cuculi (Kuckucks-Lichtnelke)	7	w																	3
Lycopus europaeus (Gewöhnlicher Wolfstrapp)	7	w																	
Lysimachia vulgaris (Gewöhnlicher Gilbweiderich)	7	w																	
Mentha aquatica (Wasser-Minze)	7	w																	
Myosotis scorpioides agg. (Artengruppe Sumpf-vergissmeinnicht)	7	w																	V
Nasturtium officinale (Echte Brunnenkresse)	7	w																	
Persicaria hydropiper (Wasserpfeffer)	7	w																	
Phalaris arundinacea (Rohr-Glanzgras)	7	w																	
Phragmites australis (Schilf)	7	w																	
Plantago lagopus	7	w																	
Poa nemoralis (Hain-Rispengras)	7	w																	
Poa palustris (Sumpf-Rispengras)	7	w																	
Poa pratensis (Wiesen-Rispengras)	7	w																	
Poa trivialis (Gewöhnliches Rispengras)	7	w																	
Potentilla anserina (Gänse-Fingerkraut)	7	w																	
Quercus robur (Stiel-Eiche)	7	w																	
Rubus caesius (Kratzbeere)	7	w																	
Rubus fruticosus agg. (Artengruppe Echte Brombeere)	7	z																	
Rubus idaeus (Himbeere)	7	z																	
Salix alba (Silber-Weide)	7	w																	

Erhebungsbogen

B

Projekt	Biotopkartierung Hamburg	Interne Nr.	118374
		DK5 DK5-GK	7842
Handlungsbedarf	Nein	DK5 - Name	Meiendorf-Ost
Bearbeitung	JSA	Biotop-Nr. alt	486
Räumliche Abbildung	Fläche	Kartierung	05.09.2017
Anzahl Abschnitte	1	Fläche / Länge [m²/m]	7435,5853
		Breite (lineare Abb.) [m]	

Pflanzenartenliste

Gruppe / Pflanzenart	MS	M	W	Vs	St	PA	Ph	Sz	VS	V	G	cf	§	Rote Liste			
														HH	ND	SH	D
Salix caprea (Sal-Weide)	7	w															
Salix cinerea (Grau-Weide)	7	w															
Salix pentandra (Lorbeer-Weide)	7	h														3	
Salix viminalis (Korb-Weide)	7	w															
Sambucus nigra (Schwarzer Holunder)	7	w															
Solanum dulcamara (Bittersüßer Nachtschatten)	7	w															
Solidago gigantea (Riesen-Goldrute)	7	w															
Stellaria holostea (Große Sternmiere)	7	w															
Urtica dioica (Große Brennnessel)	7	z															
Valeriana excelsa excelsa (Kriechender Baldrian)	7	w														D	
Veronica anagallis-aquatica (Wasser-Ehrenpreis)	7	w														2	
Vicia cracca (Vogel-Wicke)	7	w															
Anzahl Rote Liste Arten														3	1	3	
Anzahl Arten														63			

MS: Mengensystem; M: Mengenangabe, W: Bewertung der Art (FFH-Monitoring), Vs: Vegetationsschicht, St: Status, PA: Autor Phänologie; Ph: Phänologie, Sz: Soziabilität, VS: Vitalitätssystem; V: Vitalität, G: Geschlecht, cf: unsichere Bestimmung, §: Schutz nach BNatSchG, HH: Rote Liste Hamburg, Nds: Rote Liste Niedersachsen, SH: Rote Liste Schleswig-Holstein, D: Rote Liste Deutschland