

# Erhebungsbogen

**B**

<b>Projekt</b>	Biotopkartierung Hamburg	<b>Interne Nr.</b>	118366
		<b>DK5   DK5-GK</b>	<b>7842</b> 7844
<b>Handlungsbedarf</b>	Nein	<b>DK5 - Name</b>	Meiendorf-Ost
<b>Bearbeitung</b>	JSA	<b>Biotop-Nr.   alt</b>	<b>480</b> 145
<b>Räumliche Abbildung</b>	Linie	<b>Kartierung</b>	04.09.2017
<b>Anzahl Abschnitte</b>	9	<b>Fläche / Länge [m²/m]</b>	3176,16
		<b>Breite (lineare Abb.) [m]</b>	6

**Gesetzlicher Schutz** § 14 (2) 2.2 Knicks **Schutz nur teilweise** **Nein**

<b>Gesamtbewertung</b>	7	Besonders wertvoll
– <b>Alter</b>	8	Biotop hohen Alters, 200 bis 500 Jahre
– <b>Belastungsgrad</b>	6	Flächenhaft geringe oder örtlich stärkere oder Vorbelastung mit deutlichem Einfluß
– <b>Ökolog. Funktion</b>	7	Sehr hohe Bedeutung in einem Biotopkomplex, für den lokalen Biotopverbund oder als Puffer
– <b>Seltenheit</b>	6	Seltener Biotoptyp, ohne seltene oder bedrohte Pflges., ungesättigtes Artenspektrum, reliktsische RL-Arten

## Bestandsbeschreibung

Ausgedehnte Wege-Seiten-Räume entlang eines abschnittsweise asphaltierten Feldweges. Mit knickartigen Aufwallungen und Randgehölzen. Mit einem Bestand älterer Stiel-Eichen, die bis zu 80 cm Stammdicke erreichen. Im nördlichen Bereich einige Schwarz-Erlen, teils mehrstämmig mit Stämmen um 30 bis 40 cm. Die Randbereiche des Weges sind auf 2 bis 5 m Breite v.a. von halbruderalen Halbschattenfluren mit hohen Anteilen von Brennessel, Nelkenwurz und Gundermann bewachsen, werden selten oder nicht gemäht. Durch die Beschattung durch die älteren Gehölze ist der Randstreifen relativ artenarm. Die Knickwälle sind bis zu 1 m hoch, vereinzelt sind Lesesteine angehäuft. Die Strauchschicht der alten Gehölzsäume, die zum großen Teil zu Baumreihen durchgewachsen sind, ist sehr dicht und besteht zu hohen Anteilen aus Hasel, daneben tritt viel Schlehe und Kratzbeere auf.

## Vorkommen an Biotoptypen

1	TF	Typ	HF	F.Anteil
2	BTYP	Biotoptyp		- gesetzl. Grundl.
3	Zusatz	Zusatz zum Biotoptypen		
4	LRT	Lebensraumtyp		
1	1		Ja	100 %
2	HWM	Strauch-Baum-Knick (2018)		(§ 14 (2) 2.2)

## Räumliche Lage

<b>Lagebeschreibung</b>	Hagenweg, Ahrensfelder Weg		
<b>Nachbarnutzung/en</b>	Brachen, Gehölze, im Norden auch intensive Landwirtschaft		
<b>Rechtswert (X)</b>	579459	<b>Hochwert (Y)</b>	5942902
<b>Bezirk</b>	Wandsbek	<b>Naturraum</b>	Stapelfelder Jungmoränengebiet (702.00)
<b>Stadtteil (OT-Nr.)</b>	Rahlstedt (526)	<b>Gemarkung</b>	Meiendorf (541)
<b>Digitaler Grünplan</b>	<input type="checkbox"/> <b>Hafengesamtgebiet</b>	<input type="checkbox"/> <b>Ramsargebiet</b>	<input type="checkbox"/> <b>EG-Vogelschutzgeb.</b>
<b>Ausgleichsflächen</b>	<input type="checkbox"/> <b>Biosphärenreservat</b>	<input type="checkbox"/> <b>Nationalpark</b>	<input type="checkbox"/>
<b>NSG / ND / LSG</b>	LSG Duvenstedt, Bergstedt, Lemsahl-Mellingstedt, Volksdorf und Rahlstedt [ HH-2009 / Anteil: 4% ], NSG Höltigbaum [ HH-510 / Anteil: 74% ], NSG Stellmoorer Tunneltal [ HH-505 / Anteil: 22% ]		
<b>FFH-GEBIET</b>	Stellmoorer Tunneltal/Höltigbaum [ DE 2327-302 / Anteil: 96% ]		
<b>Wasserschutzgebiet</b>			

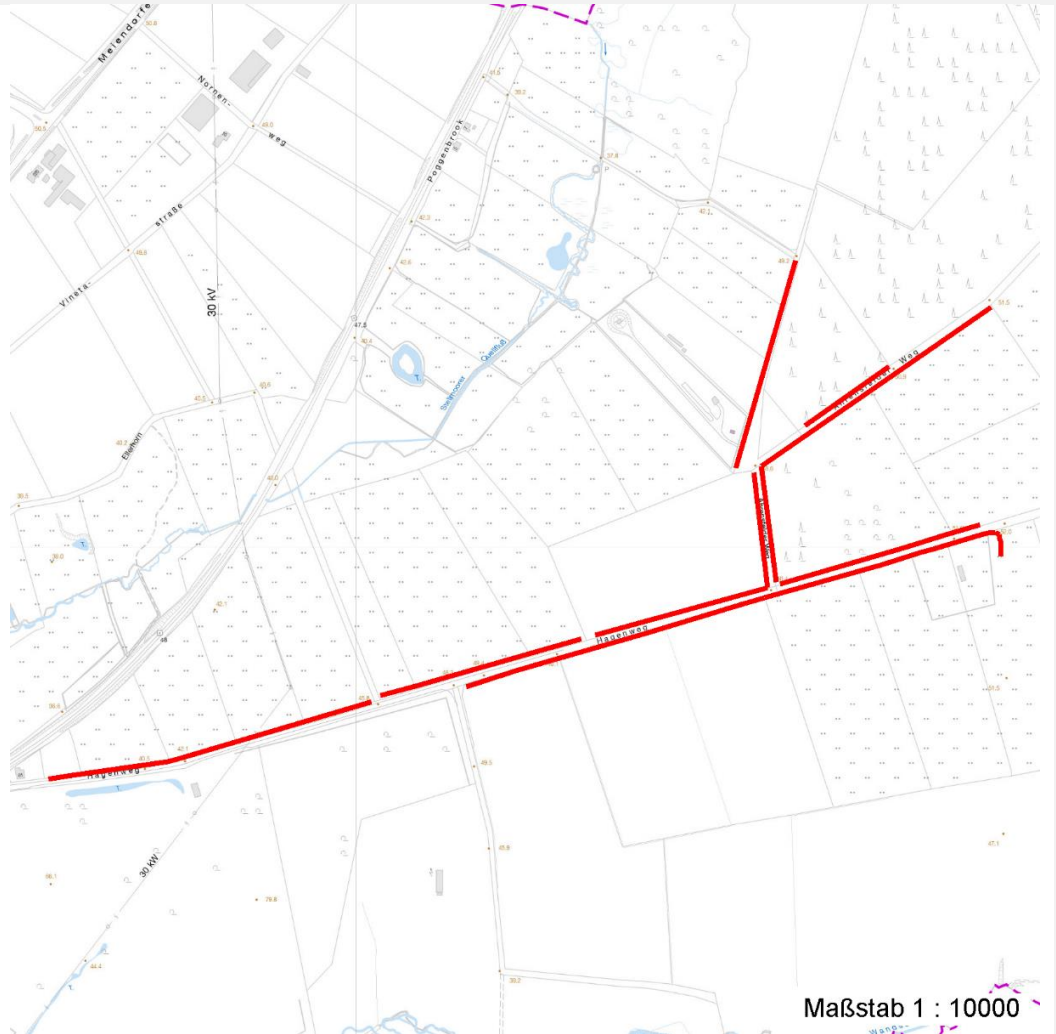
# Erhebungsbogen

**B**

<b>Projekt</b>	Biotopkartierung Hamburg	<b>Interne Nr.</b>	118366
		<b>DK5   DK5-GK</b>	<b>7842</b> 7844
		<b>DK5 - Name</b>	Meiendorf-Ost
<b>Handlungsbedarf</b>	Nein	<b>Biotop-Nr.   alt</b>	<b>480</b> 145
<b>Bearbeitung</b>	JSA	<b>Kartierung</b>	04.09.2017
<b>Räumliche Abbildung</b>	Linie	<b>Fläche / Länge [m<sup>2</sup>/m]</b>	3176,16
<b>Anzahl Abschnitte</b>	9	<b>Breite (lineare Abb.) [m]</b>	6

## Räumliche Lage

### Karte



## Weitere Erhebungsbögen

Interne Nr.	Interne Nr. Zuordnung	DK5	Biotop-Nr.	Kartierung	Zuordnung	DK5 (GK)	Biotop-Nr. (alt)
118366	65115	7842	267	24.09.1997	>	7844	145
118366	65110	7842	267	24.08.2005	>	7844	145

Zuordnung: N = nachfolgende Kartierung, K = weitere Kartierungen (zeitlich vorher oder nachher)

## Foto

Interne Nr.	Index	Dateiname	Aufnahmerichtung
64142	0	7842_480_040917_1.JPG	
64143	0	7842_480_040917_2.JPG	
64144	0	7842_480_040917_3.JPG	
64145	0	7842_480_040917_4.JPG	

# Erhebungsbogen

**B**

<b>Projekt</b>	Biotopkartierung Hamburg		<b>Interne Nr.</b>	118366	
			<b>DK5   DK5-GK</b>	<b>7842</b>	7844
<b>Handlungsbedarf</b>	Nein		<b>DK5 - Name</b>	Meiendorf-Ost	
<b>Bearbeitung</b>	JSA	<b>Kopie</b>	Nein	<b>Biotop-Nr.   alt</b>	<b>480</b> 145
<b>Räumliche Abbildung</b>	Linie		<b>Kartierung</b>	04.09.2017	
<b>Anzahl Abschnitte</b>	9		<b>Fläche / Länge [m<sup>2</sup>/m]</b>	3176,16	
			<b>Breite (lineare Abb.) [m]</b>	6	

## Weitere Angaben

Merkmal	Wert
<b>Auswertung</b>	
Gefährdung / Einflüsse	Relativ artenarme Krautschicht durch Beschattung, im Norden angrenzende Intensivnutzung (Acker).
Wertgesichtspunkte	Alter bedeutender, landschaftstypischer, teils totholzreicher Baumbestand mit teils waldtypischem, jedoch etwas gestörtem Unterwuchs, landschaftstypisch, landschaftsbereichernd, als Lebensraum für heckentypische Organismen günstig.
Maßnahmen	Flächen weiterhin der Sukzession überlassen.

## Foto

<b>Fotodatei</b>	7842_480_040917_1.JPG	<b>Fotodatei</b>	7842_480_040917_2.JPG
<b>Bildbeschreibung</b>	k.A.	<b>Bildbeschreibung</b>	k.A.
<b>Aufnahmerichtung</b>		<b>Aufnahmerichtung</b>	



## Foto

<b>Fotodatei</b>	7842_480_040917_3.JPG	<b>Fotodatei</b>	7842_480_040917_4.JPG
<b>Bildbeschreibung</b>	k.A.	<b>Bildbeschreibung</b>	k.A.
<b>Aufnahmerichtung</b>		<b>Aufnahmerichtung</b>	



# Erhebungsbogen

**B**

<b>Projekt</b>	Biotopkartierung Hamburg	<b>Interne Nr.</b>	118366
		<b>DK5   DK5-GK</b>	<b>7842</b> 7844
<b>Handlungsbedarf</b>	Nein	<b>DK5 - Name</b>	Meiendorf-Ost
<b>Bearbeitung</b>	JSA	<b>Biotop-Nr.   alt</b>	<b>480</b> 145
<b>Räumliche Abbildung</b>	Linie	<b>Kartierung</b>	04.09.2017
<b>Anzahl Abschnitte</b>	9	<b>Fläche / Länge [m<sup>2</sup>/m]</b>	3176,16
		<b>Breite (lineare Abb.) [m]</b>	6

## Teilflächenbeschreibung

<b>Teilflächentyp</b>		<b>Teilflächen-Nr.</b>	1
<b>Biototyp</b>	Strauch-Baum-Knick (2018)	<b>Biototyp</b>	HWM
<b>- Zusatz</b>		<b>- gesetzl. Grundl.</b>	(§ 14 (2) 2.2)
<b>FFH-LRT</b>		<b>FFH-LRT</b>	
<b>Beschreibung</b>		<b>Entw.potential LRT</b>	
		<b>Hauptfläche</b>	Ja
		<b>Flächenanteil</b>	100 %
		<b>FFH-Unters.Fläche</b>	Nein
		<b>Saatgutfläche</b>	Nein

## Weitere Angaben

Merkmal	Wert
<b>Boden</b>	
Feuchte	5 - frisch und mäßig frisch
Reaktion	7 - neutral
Stickstoffgehalt	7 - stickstoffreich
<b>Standort, Relief</b>	
Belichtung	6 - halbsonnig bis halbschattig
<b>Veg. - Zeigerwerte</b>	
Mahdverträglichkeit	4 - schnittempfindlich bis mäßig schnittverträglich
Futterwert	3 - geringwertiges Futter
Anz. Giftpflanzen	3
Anz. Wechselfeuchtezeiger	3
Anz. Überschwemmungsz.	3

## Zeigerwerte der Pflanzenartenliste (Auswertung)

<b>Standort</b>	<b>Belichtung</b>	halbsonnig bis halbschattig	5,7
<b>Boden</b>	<b>Feuchte</b>	frisch und mäßig frisch	5,3
	<b>Stickstoff (N)</b>	stickstoffreich	7
	<b>Reaktion</b>	neutral	6,7
<b>Vegetation</b>	<b>Mahdverträglichkeit</b>	schnittempfindlich bis mäßig schnittverträglich	4
<b>Zeigerwerte</b>	<b>Futterwert</b>	geringwertiges Futter	2,8
	<b>Wechselfeuchteanzeiger</b>		2
	<b>Giftpflanzen</b>		3
	<b>Überschw.anzeiger</b>		2

## Pflanzenartenliste

Gruppe / Pflanzenart	MS	M	W	Vs	St	PA	Ph	Sz	VS	V	G	cf	§	Rote Liste			
														HH	ND	SH	D
<b>Tracheobionta (Gefäßpflanzen)</b>																	
Acer pseudoplatanus (Berg-Ahorn)	7	w															
Aegopodium podagraria (Giersch)	7	h															
Alliaria petiolata (Knoblauchsrauke)	7	h															
Allium ursinum (Bär-Lauch)	7	w															
Alnus glutinosa (Schwarz-Erle)	7	w															



# Erhebungsbogen

**B**

<b>Projekt</b>	Biotopkartierung Hamburg		<b>Interne Nr.</b>	118366
			<b>DK5   DK5-GK</b>	<b>7842</b> 7844
<b>Handlungsbedarf</b>	Nein		<b>DK5 - Name</b>	Meiendorf-Ost
<b>Bearbeitung</b>	JSA	<b>Kopie</b>	Nein	<b>Biotop-Nr.   alt</b>
<b>Räumliche Abbildung</b>	Linie			<b>480</b> 145
<b>Anzahl Abschnitte</b>	9			<b>Kartierung</b>
				04.09.2017
				<b>Fläche / Länge [m<sup>2</sup>/m]</b>
				3176,16
				<b>Breite (lineare Abb.) [m]</b>
				6

## Pflanzenartenliste

Gruppe / Pflanzenart	MS	M	W	Vs	St	PA	Ph	Sz	VS	V	G	cf	Rote Liste					
													§	HH	ND	SH	D	
Anemone nemorosa (Busch-Windröschen)	7	z																
Anthriscus sylvestris (Wiesen-Kerbel)	7	w																
Artemisia vulgaris (Gewöhnlicher Beifuß)	7	w																
Betula pendula (Hänge-Birke)	7	w																
Calamagrostis epigejos (Land-Reitgras)	7	w																
Carpinus betulus (Hainbuche)	7	w																
Chaerophyllum temulum (Hecken-Kälberkropf)	7	w																
Circaea lutetiana (Gewöhnliches Hexenkraut)	7	w																
Corylus avellana (Haselnuss)	7	h																
Crataegus monogyna (Eingrifflicher Weißdorn)	7	w																
Dactylis glomerata (Wiesen-Knäuelgras)	7	z																
Dryopteris dilatata (Breitblättriger Wurmfarne)	7	w																
Dryopteris filix-mas (Gewöhnlicher Wurmfarne)	7	w																
Fagus sylvatica (Rotbuche)	7	w																
Galeopsis bifida (Zweispaltiger Hohlzahn)	7	w																
Galium aparine (Kletten-Labkraut)	7	w																
Geum urbanum (Echte Nelkenwurz)	7	z																
Glechoma hederacea (Gundermann)	7	w																
Heracleum sphondylium (Wiesen-Bärenklau)	7	w																
Impatiens glandulifera (Drüsiges Springkraut)	7	w																
Impatiens parviflora (Kleinblütiges Springkraut)	7	z																
Lapsana communis (Rainkohl)	7	w																
Lonicera periclymenum (Wald-Geißblatt)	7	w																
Plantago lanceolata (Spitz-Wegerich)	7	w																
Plantago major major (Großer Wegerich)	7	w																
Poa annua (Einjähriges Rispengras)	7	w																
Poa nemoralis (Hain-Rispengras)	7	w																
Poa trivialis (Gewöhnliches Rispengras)	7	w																
Polygonatum multiflorum (Vielblütige Weißwurz)	7	w																
Populus tremula (Zitter-Pappel)	7	w																
Prunus spinosa (Schlehe)	7	z																
Quercus robur (Stiel-Eiche)	7	h																
Rosa canina (Hunds-Rose)	7	w																
Rubus caesius (Kratzbeere)	7	z																
Rubus idaeus (Himbeere)	7	w																
Sambucus nigra (Schwarzer Holunder)	7	w																
Senecio jacobaea (Jakobs-Greiskraut)	7	w																
Sorbus aucuparia (Eberesche)	7	z																
Stellaria holostea (Große Sternmiere)	7	z																
Taraxacum spec. (Löwenzahn)	7	w																
Torilis japonica (Gewöhnlicher Klettenkerbel)	7	w																
Tragopogon pratensis (Wiesen-Bocksbart)	7	w																
Urtica dioica (Große Brennnessel)	7	z																
<b>Anzahl Rote Liste Arten</b>																		
<b>Anzahl Arten</b>																	48	

MS: Mengensystem; M: Mengenangabe, W: Bewertung der Art (FFH-Monitoring), Vs: Vegetationsschicht, St: Status, PA: Autor Phänologie; Ph: Phänologie, Sz: Soziabilität, VS: Vitalitätssystem; V: Vitalität, G: Geschlecht, cf: unsichere Bestimmung, §: Schutz nach BNatSchG, HH: Rote Liste Hamburg, Nds: Rote Liste Niedersachsen, SH: Rote Liste Schleswig-Holstein, D: Rote Liste Deutschland