

Erhebungsbogen

B

Projekt	Biotopkartierung Hamburg	Interne Nr.	65039
		DK5 DK5-GK	7842 7844
Handlungsbedarf	Nein	DK5 - Name	Meiendorf-Ost
Bearbeitung	BRA	Biotop-Nr. alt	47 55
Räumliche Abbildung	Fläche	Kartierung	20.09.1997
Anzahl Abschnitte	1	Fläche / Länge [m²/m]	2707,9475
		Breite (lineare Abb.) [m]	

Gesetzlicher Schutz § 14 (2) 2.3 Feldgehölze **Schutz nur teilweise** **Nein**

Gesamtbewertung	7	Besonders wertvoll
– Alter	7	Biotop hohen Alters, 100 bis 200 Jahre
– Belastungsgrad	6	Flächenhaft geringe oder örtlich stärkere oder Vorbelastung mit deutlichem Einfluß
– Ökolog. Funktion	7	Sehr hohe Bedeutung in einem Biotopkomplex, für den lokalen Biotopverbund oder als Puffer
– Seltenheit	6	Seltener Biotoptyp, ohne seltene oder bedrohte Pflges., ungesättigtes Artenspektrum, reliktsiche RL-Arten

Bestandsbeschreibung

Feldgehölz auf einer ehemaligen, nur kleinen Sandabbaufläche, die in eine ca. 5m hohe Böschung gegraben wurde. Auf dem stehengebliebenen Höhenrücken von krattwaldartiger Struktur, neben mehrstämmigen Birken mit Eichen, die überwiegend aus Stangenholz bestehen. In der Strauchschicht wachsen Weißdorn, Hasel und Vogelbeeren. Auf dem feuchten, auch teilweise unter Wasser stehenden Grund der Abgrabung sind Grau-Erlen vorherrschend, Unterwuchs aus Holunder und Ulmen, von denen einige abgestorben sind. Am Rand stehen üppig wuchernde Brennesselfluren, sonst jedoch nur spärliche Bodenvegetation mit Farnen und Weißwurz.

Nachtrag 1997:

Der Bestand ist gegenüber der Erstkartierung wenig verändert. Der Grund der Geländemulde scheint trockener geworden zu sein. Die Brennesselfluren sind noch vorhanden. Der krattähnliche Bereich im Nordwesten ist stark mit Gartenabfällen verunreinigt.

Die Artenliste wurde aktualisiert.

Nutzungsintensität: intensiv

Vorkommende Pflanzengesellschaften: ohne Angabe

Vorkommen an Biotoptypen

1	TF	Typ	HF	F.Anteil
2	BTYP	Biotoptyp		- gesetzl. Grundl.
3	Zusatz	Zusatz zum Biotoptypen		
4	LRT	Lebensraumtyp		
1	1		Ja	100 %
2	HGM	Naturnahes Gehölz mittlerer Standorte (2000)		

Räumliche Lage

Lagebeschreibung	westlich vom Poggenbrook		
Nachbarnutzung/en			
Rechtswert (X)	579085	Hochwert (Y)	5943563
Bezirk	Wandsbek	Naturraum	Stapelfelder Jungmoränengebiet (702.00)
Stadtteil (OT-Nr.)	Rahlstedt (526)	Gemarkung	Meiendorf (541)
Digitaler Grünplan	<input type="checkbox"/> Hafengesamtgebiet	<input type="checkbox"/> Ramsargebiet	<input type="checkbox"/> EG-Vogelschutzgeb. <input type="checkbox"/>
Ausgleichsflächen NSG / ND / LSG	<input type="checkbox"/> Biosphärenreservat	<input type="checkbox"/> Nationalpark	<input type="checkbox"/>
	LSG Duvenstedt, Bergstedt, Lemsahl-Mellingstedt, Volksdorf und Rahlstedt [HH-2009 / Anteil: 100%]		

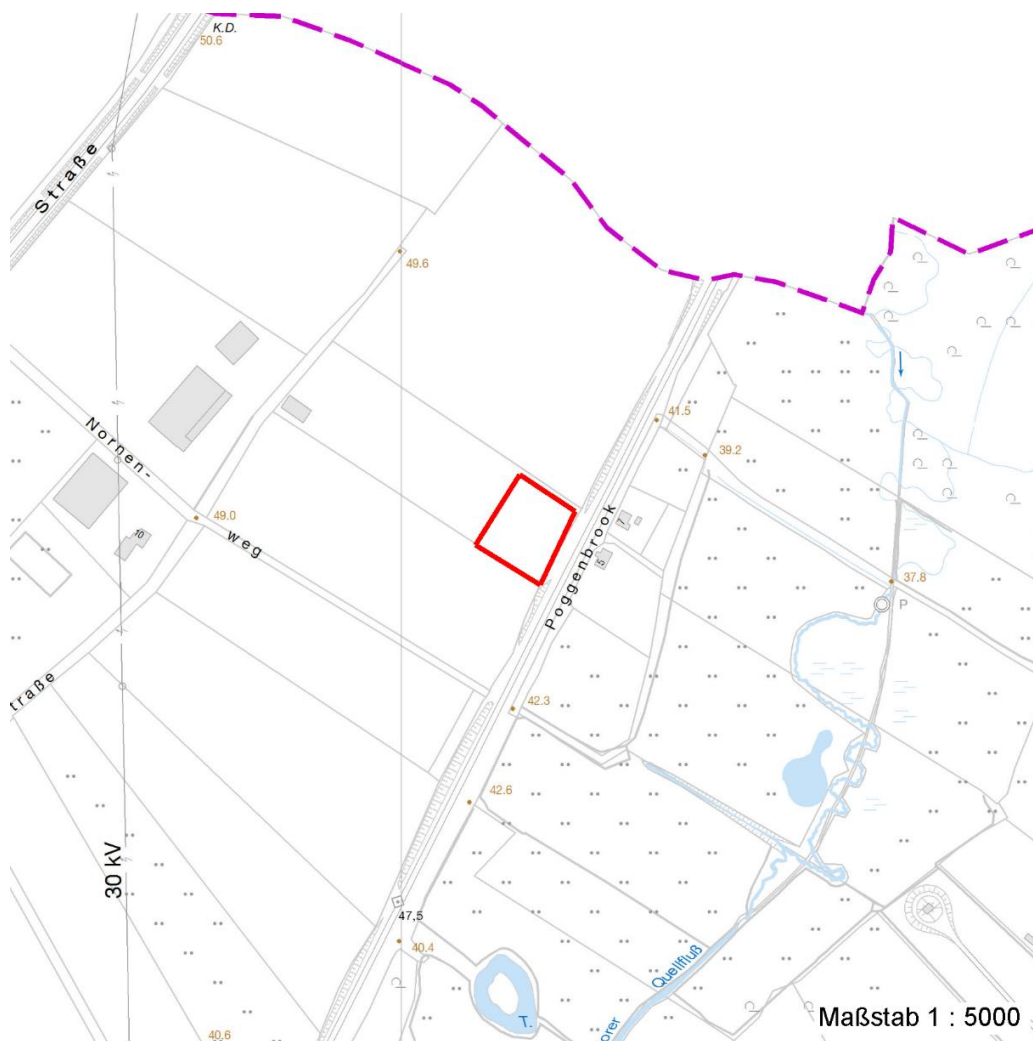
Erhebungsbogen

B

Projekt	Biotopkartierung Hamburg	Interne Nr.	65039
		DK5 DK5-GK	7842 7844
Handlungsbedarf	Nein	DK5 - Name	Meiendorf-Ost
Bearbeitung	BRA	Biotop-Nr. alt	47 55
Räumliche Abbildung	Fläche	Kartierung	20.09.1997
Anzahl Abschnitte	1	Fläche / Länge [m²/m]	2707,9475
		Breite (lineare Abb.) [m]	

Räumliche Lage

FFH-GEBIET
Wasserschutzgebiet
Karte



Weitere Erhebungsbögen

Interne Nr.	Interne Nr. Zuordnung	DK5	Biotop-Nr.	Kartierung	Zuordnung	DK5 (GK)	Biotop-Nr. (alt)
65039	64985	7842	47	22.09.2006	K	7844	55
65039	118509	7842	47	28.06.2018	K	7844	55

Zuordnung: N = nachfolgende Kartierung, K = weitere Kartierungen (zeitlich vorher oder nachher)

Weitere Angaben

Merkmal	Wert
Auswertung	
Gefährdung / Einflüsse	Ablagerung von Muell / Gartenabfaellen alte Sperrmüllablagerungen
Wertgesichtspunkte	Dominanz von Laubgehölzen

Erhebungsbogen

B

Projekt	Biotopkartierung Hamburg	Interne Nr.	65039
		DK5 DK5-GK	7842 7844
Handlungsbedarf	Nein	DK5 - Name	Meiendorf-Ost
Bearbeitung	BRA	Biotop-Nr. alt	47 55
Räumliche Abbildung	Fläche	Kartierung	20.09.1997
Anzahl Abschnitte	1	Fläche / Länge [m²/m]	2707,9475
		Breite (lineare Abb.) [m]	

Weitere Angaben

Merkmal	Wert
	Nieder- bzw. Krattwald
	Strukturvielfalt
	artenarme Ausprägung
zoologisch bedeutsame Strukturen	Totholz
Bedeutung für Tiergruppe	Insekten
Maßnahmen	Beseitigen von Muell, Gartenabfaellen u.a

Teilflächenbeschreibung

Teilflächentyp		Teilflächen-Nr.	1
Biotoptyp	Naturnahes Gehölz mittlerer Standorte (2000)	Biotoptyp	HGM
- Zusatz		- gesetzl. Grundl.	
FFH-LRT		FFH-LRT	
Beschreibung	Standort: Substrat: Erde, z.T. Sand (natürlich)	Entw.potential LRT	
		Hauptfläche	Ja
		Flächenanteil	100 %
		FFH-Unters.Fläche	Nein
		Saatgutfläche	Nein

Weitere Angaben

Merkmal	Wert
Boden	
Feuchte	4 - mäßig trocken und wechselfeucht
Stickstoffgehalt	6 - mäßig stickstoffarm bis stickstoffreich
Standort, Relief	
Relief	Boeschung, Abgrabung
Ausrichtung	E - Ost
Luft	keine Besonderheiten
Veg. - Deckg./Ant.	
1. Baumschicht	90 %
Strauchschicht	70 %
1. Krautschicht	30 %

Zeigerwerte der Pflanzenartenliste (Auswertung)

Standort	Belichtung	halbsonnig bis halbschattig	6,1
Boden	Feuchte	mäßig feucht und wechselfeucht	5,6
	Stickstoff (N)	stickstoffreich	7,4
	Reaktion	neutral	6,8
Vegetation	Mahdverträglichkeit	schnittempfindlich (nur Herbstschnitt vertragend)	2,5
Zeigerwerte	Futterwert	fast wertloses Futter	1
	Wechselfeuchteanzeiger		3
	Giftpflanzen		2
	Überschw.anzeiger		3

Erhebungsbogen

B

Projekt	Biotopkartierung Hamburg		Interne Nr.	65039	
			DK5 DK5-GK	7842	7844
Handlungsbedarf	Nein		DK5 - Name	Meiendorf-Ost	
Bearbeitung	BRA	Kopie	Biotop-Nr. alt	47	55
Räumliche Abbildung	Fläche	Ja	Kartierung	20.09.1997	
Anzahl Abschnitte	1		Fläche / Länge [m²/m]	2707,9475	
			Breite (lineare Abb.) [m]		

Gruppe / Pflanzenart	MS	M	W	Vs	St	PA	Ph	Sz	VS	V	G	cf	§	Rote Liste			
														HH	ND	SH	D
Tracheobionta (Gefäßpflanzen)																	
Aesculus hippocastanum (Gewöhnliche Rosskastanie)	7	w		-													
Agrostis stolonifera agg. (Artengruppe Ausläufer-Straußgras)	7	w		-													
Alnus glutinosa (Schwarz-Erle)	7	w		-													
Alnus incana (Grau-Erle)	7	w		-													
Betula pendula (Hänge-Birke)	7	h		-													
Carpinus betulus (Hainbuche)	7	z		-													
Corylus avellana (Haselnuss)	7	h		-													
Crataegus laevigata (Zweigrifflicher Weißdorn)	7	w		-													
Crataegus monogyna (Eingrifflicher Weißdorn)	7	w		-													
Dryopteris dilatata (Breitblättriger Wurmfarne)	7	w		-													
Dryopteris filix-mas (Gewöhnlicher Wurmfarne)	7	w		-													
Fagus sylvatica (Rotbuche)	7	w		-													
Ficaria verna (Scharbockskraut)	7	w		-													
Hedera helix (Efeu)	7	z		-													
Lysimachia nummularia (Pfennigkraut)	7	w		-													
Polygonatum multiflorum (Vielblütige Weißwurz)	1	+		-													
Prunus padus (Echte Traubenkirsche)	7	w		-													
Quercus robur (Stiel-Eiche)	7	w		-													
Rubus fruticosus agg. (Artengruppe Echte Brombeere)	7	w		-													
Sambucus nigra (Schwarzer Holunder)	7	h		-													
Solanum dulcamara (Bittersüßer Nachtschatten)	7	w		-													
Sorbus aucuparia (Eberesche)	7	w		-													
Ulmus glabra (Berg-Ulme)	7	w		-											V		
Urtica dioica (Große Brennnessel)	7	h		-													
														Anzahl Rote Liste Arten		1	
														Anzahl Arten		24	

MS: Mengensystem; M: Mengenangabe, W: Bewertung der Art (FFH-Monitoring), Vs: Vegetationsschicht, St: Status, PA: Autor Phänologie; Ph: Phänologie, Sz: Soziabilität, VS: Vitalitätssystem; V: Vitalität, G: Geschlecht, cf: unsichere Bestimmung, §: Schutz nach BNatSchG, HH: Rote Liste Hamburg, Nds: Rote Liste Niedersachsen, SH: Rote Liste Schleswig-Holstein, D: Rote Liste Deutschland