

# Erhebungsbogen

**B**

|                            |                          |              |   |               |
|----------------------------|--------------------------|--------------|---|---------------|
| <b>Projekt</b>             | Biotopkartierung Hamburg |              | <b>Interne Nr.</b>                      | 118363        |
|                            |                          |              | <b>DK5   DK5-GK</b>                     | <b>7842</b>   |
| <b>Handlungsbedarf</b>     | Nein                     |              | <b>DK5 - Name</b>                       | Meiendorf-Ost |
| <b>Bearbeitung</b>         | JSA                      | <b>Kopie</b> | <b>Biotop-Nr.   alt</b>                 | <b>478</b>    |
| <b>Räumliche Abbildung</b> | Fläche                   | Nein         | <b>Kartierung</b>                       | 04.09.2017    |
| <b>Anzahl Abschnitte</b>   | 1                        |              | <b>Fläche / Länge [m<sup>2</sup>/m]</b> | 53493,5746    |
|                            |                          |              | <b>Breite (lineare Abb.) [m]</b>        |               |

|                            |  |                             |             |
|----------------------------|--|-----------------------------|-------------|
| <b>Gesetzlicher Schutz</b> | <b>_ kein gesetzl. Schutz kein gesetzlich geschütztes Biotop</b> | <b>Schutz nur teilweise</b> | <b>Nein</b> |
|----------------------------|--|-----------------------------|-------------|

|                           |   |   |
|---------------------------|---|---|
| <b>Gesamtbewertung</b>    | 7 | Besonders wertvoll  |
| - <b>Alter</b>            | 7 | Biotop hohen Alters, 100 bis 200 Jahre  |
| - <b>Belastungsgrad</b>   | 7 | Flächenhaft geringe oder Vorbelastung mit schwachem Einfluß   |
| - <b>Ökolog. Funktion</b> | 7 | Sehr hohe Bedeutung in einem Biotopkomplex, für den lokalen Biotopverbund oder als Puffer           |
| - <b>Seltenheit</b>       | 7 | Seltener Biotoptyp, mit seltenen oder bedrohten Pflges., gesättigtes Artenspektrum, einige RL-Arten |

## Bestandsbeschreibung

Größere, ältere Grünlandfläche, früher gemäht, später vermutlich brachgefallen mit relativ dichter Entwicklung von Gehölzjungwuchs - v.a. Weißdornsträucher und etwas Espenjungwuchs - in jüngerer Zeit mit dauerhafter Beweidung durch Robustrinder. Die Vegetation ist mäßig arten- und blütenreich mit zahlreichen eingestreuten Zeigerarten magere, bodensaurer, sandiger Standorte wie Gewöhnliche Schafgarbe Ruchgras, Rundblättrige Glockenblume, Draht-Schmiele, Weißes Labkraut und Johanniskraut, v.a. Rotes Straußgras und Ferkelkraut nehmen hohe Flächenanteile ein. Im Norden ist eine Fläche abgezäunt, jedoch vom westlich benachbarten Grünland aus zugänglich. Die Vegetation ist trotz Beweidung teilweise recht hoch bis 70 cm, aber großflächig niedriger verbissen. Der Weißdorn wächst örtlich bereits zu undurchdringlichen Gebüsch zusammen. Der Süd-Teil ist weniger stark verbuscht.

## Vorkommen an Biotoptypen

| 1 | TF     | Typ   | HF                 | F.Anteil |
|---|--------|---|--------------------|----------|
| 2 | BTYP   | Biotoptyp   | - gesetzl. Grundl. |          |
| 3 | Zusatz | Zusatz zum Biotoptypen                                    |                    |          |
| 4 | LRT    | Lebensraumtyp   |                    |          |
| 1 | 1      |   | Ja                 | 100 %    |
| 2 | GMW    | Artenreiche Weide frischer bis mittlerer Standorte (2018) |                    |          |
| 3 | v      | Verbuschung, spontanes Gehölzaufkommen (v)                |                    |          |

## Räumliche Lage

|                           |   |  |  |
|---------------------------|---|--|--|
| <b>Lagebeschreibung</b>   | zwischen Ahrensfelder Weg und Hagenweg                          |  |  |
| <b>Nachbarnutzung/en</b>  | Knicks, Grünland, Wege  |  |  |
| <b>Rechtswert (X)</b>     | 579855  | <b>Hochwert (Y)</b>                          | 5943163  |
| <b>Bezirk</b>             | Wandsbek  | <b>Naturraum</b>                             | Stapelfelder Jungmoränengebiet (702.00)            |
| <b>Stadtteil (OT-Nr.)</b> | Rahlstedt (526)   | <b>Gemarkung</b>                             | Meiendorf (541)                                    |
| <b>Digitaler Grünplan</b> | <input type="checkbox"/> <b>Hafengesamtgebiet</b>               | <input type="checkbox"/> <b>Ramsargebiet</b> | <input type="checkbox"/> <b>EG-Vogelschutzgeb.</b> |
| <b>Ausgleichsflächen</b>  | <input type="checkbox"/> <b>Biosphärenreservat</b>              | <input type="checkbox"/> <b>Nationalpark</b> | <input type="checkbox"/>                           |
| <b>NSG / ND / LSG</b>     | NSG Höltigbaum [ HH-510 / Anteil: 100% ]                        |  |  |
| <b>FFH-GEBIET</b>         | Stellmoorer Tunneltal/Höltigbaum [ DE 2327-302 / Anteil: 100% ] |  |  |
| <b>Wasserschutzgebiet</b> |   |  |  |

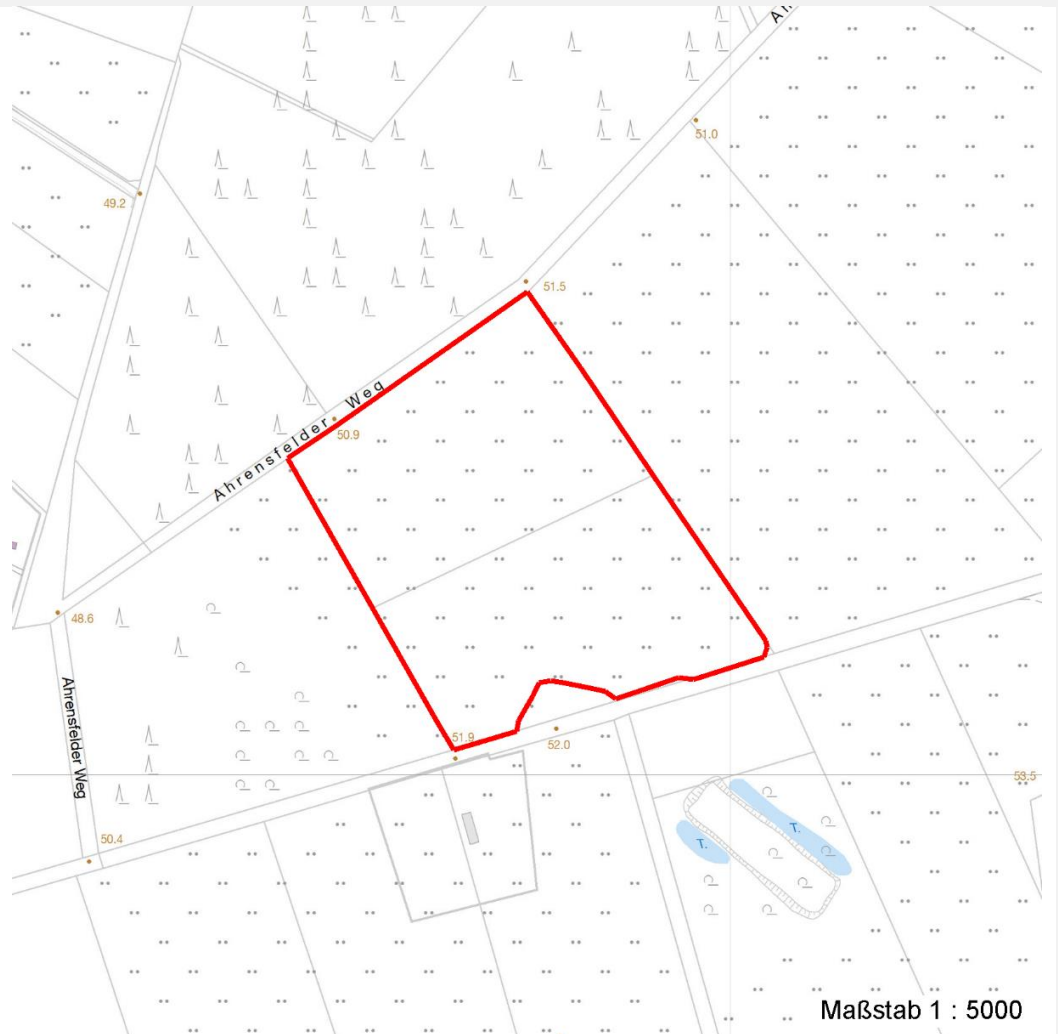
# Erhebungsbogen

**B**

|                            |                          |              |   |                         |
|----------------------------|--------------------------|--------------|---|-------------------------|
| <b>Projekt</b>             | Biotopkartierung Hamburg |              | <b>Interne Nr.</b>                      | 118363                  |
|                            |                          |              | <b>DK5   DK5-GK</b>                     | <b>7842</b>             |
| <b>Handlungsbedarf</b>     | Nein                     |              | <b>DK5 - Name</b>                       | Meiendorf-Ost           |
| <b>Bearbeitung</b>         | JSA                      | <b>Kopie</b> | Nein                                    | <b>Biotop-Nr.   alt</b> |
| <b>Räumliche Abbildung</b> | Fläche                   |              | <b>Kartierung</b>                       | 04.09.2017              |
| <b>Anzahl Abschnitte</b>   | 1                        |              | <b>Fläche / Länge [m<sup>2</sup>/m]</b> | 53493,5746              |
|                            |                          |              | <b>Breite (lineare Abb.) [m]</b>        |                         |

## Räumliche Lage

Karte



## Weitere Erhebungsbögen

| Interne Nr. | Interne Nr. Zuordnung | DK5  | Biotop-Nr. | Kartierung | Zuordnung | DK5 (GK) | Biotop-Nr. (alt) |
|-------------|-----------------------|------|------------|------------|-----------|----------|------------------|
| 118363      | 64822                 | 7842 | 12         | 24.08.2005 | <         | 7844     | 6                |

Zuordnung: N = nachfolgende Kartierung, K = weitere Kartierungen (zeitlich vorher oder nachher)

## Foto

| Interne Nr. | Index | Dateiname             | Aufnahmerichtung |
|-------------|-------|-----------------------|------------------|
| 64132       | 0     | 7842_478_040917_1.JPG |                  |
| 64133       | 0     | 7842_478_040917_2.JPG |                  |
| 64134       | 0     | 7842_478_040917_3.JPG |                  |
| 64135       | 0     | 7842_478_040917_4.JPG |                  |

# Erhebungsbogen

**B**

|                            |                          |              |                     |   |
|----------------------------|--------------------------|--------------|---------------------|---|
| <b>Projekt</b>             | Biotopkartierung Hamburg |              | <b>Interne Nr.</b>  | 118363                                  |
|                            |                          |              | <b>DK5   DK5-GK</b> | <b>7842</b>                             |
| <b>Handlungsbedarf</b>     | Nein                     |              | <b>DK5 - Name</b>   | Meiendorf-Ost                           |
| <b>Bearbeitung</b>         | JSA                      | <b>Kopie</b> | Nein                | <b>Biotop-Nr.   alt</b>                 |
| <b>Räumliche Abbildung</b> | Fläche                   |              |                     | <b>478</b>                              |
| <b>Anzahl Abschnitte</b>   | 1                        |              |                     | <b>Kartierung</b>                       |
|                            |                          |              |                     | 04.09.2017                              |
|                            |                          |              |                     | <b>Fläche / Länge [m<sup>2</sup>/m]</b> |
|                            |                          |              |                     | 53493,5746                              |
|                            |                          |              |                     | <b>Breite (lineare Abb.) [m]</b>        |

## Weitere Angaben

| Merkmal                | Wert  |
|------------------------|---|
| <b>Auswertung</b>      |   |
| Gefährdung / Einflüsse | Eutrophierung durch Beweidung, Verbuschung                                  |
| Wertgesichtspunkte     | artenreich, blütenreich, mageres Standortpotenzial, alter Grünlandstandort, |
| Maßnahmen              | Entkusseln, Pflegeschnitte mit Abfahren des Mahdgutes                       |

## Foto

|                         |                       |                         |                       |
|-------------------------|-----------------------|-------------------------|-----------------------|
| <b>Fotodatei</b>        | 7842_478_040917_1.JPG | <b>Fotodatei</b>        | 7842_478_040917_2.JPG |
| <b>Bildbeschreibung</b> | k.A.                  | <b>Bildbeschreibung</b> | k.A.                  |
| <b>Aufnahmerichtung</b> |                       | <b>Aufnahmerichtung</b> |                       |



## Foto

|                         |                       |                         |                       |
|-------------------------|-----------------------|-------------------------|-----------------------|
| <b>Fotodatei</b>        | 7842_478_040917_3.JPG | <b>Fotodatei</b>        | 7842_478_040917_4.JPG |
| <b>Bildbeschreibung</b> | k.A.                  | <b>Bildbeschreibung</b> | k.A.                  |
| <b>Aufnahmerichtung</b> |                       | <b>Aufnahmerichtung</b> |                       |



# Erhebungsbogen

**B**

|                            |                          |   |               |
|----------------------------|--------------------------|---|---------------|
| <b>Projekt</b>             | Biotopkartierung Hamburg | <b>Interne Nr.</b>                      | 118363        |
|                            |                          | <b>DK5   DK5-GK</b>                     | <b>7842</b>   |
| <b>Handlungsbedarf</b>     | Nein                     | <b>DK5 - Name</b>                       | Meiendorf-Ost |
| <b>Bearbeitung</b>         | JSA                      | <b>Biotop-Nr.   alt</b>                 | <b>478</b>    |
| <b>Räumliche Abbildung</b> | Fläche                   | <b>Kartierung</b>                       | 04.09.2017    |
| <b>Anzahl Abschnitte</b>   | 1                        | <b>Fläche / Länge [m<sup>2</sup>/m]</b> | 53493,5746    |
|                            |                          | <b>Breite (lineare Abb.) [m]</b>        |               |

## Teilflächenbeschreibung

|                       |   |                           |       |
|-----------------------|---|---------------------------|-------|
| <b>Teilflächentyp</b> |   | <b>Teilflächen-Nr.</b>    | 1     |
| <b>Biotoptyp</b>      | Artenreiche Weide frischer bis mittlerer Standorte (2018) | <b>Biotoptyp</b>          | GMW   |
| <b>- Zusatz</b>       | Verbuschung, spontanes Gehölzaufkommen (v)                | <b>- gesetzl. Grundl.</b> |       |
| <b>FFH-LRT</b>        |   | <b>FFH-LRT</b>            |       |
| <b>Beschreibung</b>   |   | <b>Entw.potential LRT</b> |       |
|                       |   | <b>Hauptfläche</b>        | Ja    |
|                       |   | <b>Flächenanteil</b>      | 100 % |
|                       |   | <b>FFH-Unters.Fläche</b>  | Nein  |
|                       |   | <b>Saatgutfläche</b>      | Nein  |

## Weitere Angaben

| Merkmal                   | Wert   |
|---------------------------|--|
| <b>Boden</b>              |  |
| Feuchte                   | 5 - frisch und mäßig frisch  |
| Reaktion                  | 6 - schwach sauer  |
| Stickstoffgehalt          | 4 - mäßig bis stickstoffarm  |
| <b>Standort, Relief</b>   |  |
| Belichtung                | 7 - halbsonnig   |
| <b>Veg. - Zeigerwerte</b> |  |
| Mahdverträglichkeit       | 6 - mäßig bis gut schnittverträglich (erster Schnitt nicht vor Mitte Juni) |
| Futterwert                | 4 - mäßige Futterqualität  |
| Anz. Giftpflanzen         | 1  |
| Anz. Wechselfeuchtezeiger | 6  |
| Anz. Überschwemmungsz.    | 0  |

## Zeigerwerte der Pflanzenartenliste (Auswertung)

|                    |                               |  |     |
|--------------------|-------------------------------|--|-----|
| <b>Standort</b>    | <b>Belichtung</b>             | halbsonnig   | 7   |
| <b>Boden</b>       | <b>Feuchte</b>                | frisch und mäßig frisch  | 5   |
|                    | <b>Stickstoff (N)</b>         | mäßig bis stickstoffarm  | 3,9 |
|                    | <b>Reaktion</b>               | schwach sauer  | 5,6 |
| <b>Vegetation</b>  | <b>Mahdverträglichkeit</b>    | mäßig bis gut schnittverträglich (erster Schnitt nicht vor Mitte Juni) | 6   |
| <b>Zeigerwerte</b> | <b>Futterwert</b>             | mäßige Futterqualität  | 4   |
|                    | <b>Wechselfeuchteanzeiger</b> |  | 6   |
|                    | <b>Giftpflanzen</b>           |  | 1   |
|                    | <b>Überschw.anzeiger</b>      |  | 0   |

## Pflanzenartenliste

| Gruppe / Pflanzenart                          | MS | M | W | Vs | St | PA | Ph | Sz | VS | V | G | cf | § | Rote Liste |    |    |   |
|---|----|---|---|----|----|----|----|----|----|---|---|----|---|------------|----|----|---|
|   |    |   |   |    |    |    |    |    |    |   |   |    |   | HH         | ND | SH | D |
| <b>Tracheobionta (Gefäßpflanzen)</b>          |    |   |   |    |    |    |    |    |    |   |   |    |   |            |    |    |   |
| Achillea millefolium (Gewöhnliche Schafgarbe) | 7  | w |   |    |    |    |    |    |    |   |   |    |   |            |    |    |   |
| Agrimonia eupatoria (Gewöhnlicher Odermennig) | 7  | w |   |    |    |    |    |    |    |   |   |    |   | 3          | V  |    |   |
| Agrostis capillaris (Rotes Straußgras)        | 7  | h |   |    |    |    |    |    |    |   |   |    |   |            |    |    |   |

# Erhebungsbogen

**B**

|                            |                          |   |               |
|----------------------------|--------------------------|---|---------------|
| <b>Projekt</b>             | Biotopkartierung Hamburg | <b>Interne Nr.</b>                      | 118363        |
|                            |                          | <b>DK5   DK5-GK</b>                     | <b>7842</b>   |
| <b>Handlungsbedarf</b>     | Nein                     | <b>DK5 - Name</b>                       | Meiendorf-Ost |
| <b>Bearbeitung</b>         | JSA                      | <b>Biotop-Nr.   alt</b>                 | <b>478</b>    |
| <b>Räumliche Abbildung</b> | Fläche                   | <b>Kartierung</b>                       | 04.09.2017    |
| <b>Anzahl Abschnitte</b>   | 1                        | <b>Fläche / Länge [m<sup>2</sup>/m]</b> | 53493,5746    |
|                            |                          | <b>Breite (lineare Abb.) [m]</b>        |               |

## Pflanzenartenliste

| Gruppe / Pflanzenart                                | MS | M | W | Vs | St | PA | Ph | Sz | VS | V | G | cf | § | Rote Liste |          |    |   |
|---|----|---|---|----|----|----|----|----|----|---|---|----|---|------------|----------|----|---|
|   |    |   |   |    |    |    |    |    |    |   |   |    |   | HH         | ND       | SH | D |
| Agrostis stolonifera (Ausläufer-Straußgras)         | 7  | w |   |    |    |    |    |    |    |   |   |    |   |            |          |    |   |
| Alopecurus pratensis (Wiesen-Fuchsschwanz)          | 7  | w |   |    |    |    |    |    |    |   |   |    |   |            |          |    |   |
| Anthoxanthum odoratum (Gewöhnliches Ruchgras)       | 7  | h |   |    |    |    |    |    |    |   |   |    |   |            |          |    |   |
| Betula pendula (Hänge-Birke)                        | 7  | w |   |    |    |    |    |    |    |   |   |    |   |            |          |    |   |
| Campanula rotundifolia (Rundblättrige Glockenblume) | 7  | w |   |    |    |    |    |    |    |   |   |    |   | 3          |          |    | V |
| Carpinus betulus (Hainbuche)                        | 7  | w |   |    |    |    |    |    |    |   |   |    |   |            |          |    |   |
| Cerastium holosteoides (Gewöhnliches Hornkraut)     | 7  | w |   |    |    |    |    |    |    |   |   |    |   |            |          |    |   |
| Cirsium arvense (Acker-Kratzdistel)                 | 7  | w |   |    |    |    |    |    |    |   |   |    |   |            |          |    |   |
| Crataegus monogyna (Eingrifflicher Weißdorn)        | 7  | z |   |    |    |    |    |    |    |   |   |    |   |            |          |    |   |
| Dactylis glomerata (Wiesen-Knäuelgras)              | 7  | w |   |    |    |    |    |    |    |   |   |    |   |            |          |    |   |
| Deschampsia cespitosa (Rasen-Schmiele)              | 7  | z |   |    |    |    |    |    |    |   |   |    |   |            |          |    |   |
| Deschampsia flexuosa (Draht-Schmiele)               | 7  | w |   |    |    |    |    |    |    |   |   |    |   |            |          |    |   |
| Festuca rubra (Rot-Schwingel)                       | 7  | z |   |    |    |    |    |    |    |   |   |    |   |            |          |    |   |
| Galium album (Weißes Labkraut)                      | 7  | z |   |    |    |    |    |    |    |   |   |    |   |            |          |    |   |
| Hieracium pilosella (Kleines Habichtskraut)         | 7  | w |   |    |    |    |    |    |    |   |   |    |   |            |          |    |   |
| Holcus lanatus (Wolliges Honiggras)                 | 7  | z |   |    |    |    |    |    |    |   |   |    |   |            |          |    |   |
| Hypericum perforatum (Echtes Johanniskraut)         | 7  | w |   |    |    |    |    |    |    |   |   |    |   |            |          |    |   |
| Hypochaeris radicata (Gewöhnliches Ferkelkraut)     | 7  | z |   |    |    |    |    |    |    |   |   |    |   |            |          |    |   |
| Lotus corniculatus (Gewöhnlicher Hornklee)          | 7  | h |   |    |    |    |    |    |    |   |   |    |   |            |          |    | V |
| Lotus pedunculatus (Sumpf-Hornklee)                 | 7  | w |   |    |    |    |    |    |    |   |   |    |   |            |          |    | V |
| Plantago lanceolata (Spitz-Wegerich)                | 7  | z |   |    |    |    |    |    |    |   |   |    |   |            |          |    |   |
| Populus tremula (Zitter-Pappel)                     | 7  | w |   |    |    |    |    |    |    |   |   |    |   |            |          |    |   |
| Prunus spinosa (Schlehe)                            | 7  | w |   |    |    |    |    |    |    |   |   |    |   |            |          |    |   |
| Quercus robur (Stiel-Eiche)                         | 7  | w |   |    |    |    |    |    |    |   |   |    |   |            |          |    |   |
| Ranunculus acris (Scharfer Hahnenfuß)               | 7  | z |   |    |    |    |    |    |    |   |   |    |   |            |          |    |   |
| Ranunculus repens (Kriechender Hahnenfuß)           | 7  | w |   |    |    |    |    |    |    |   |   |    |   |            |          |    |   |
| Rumex acetosella (Kleiner Sauerampfer)              | 7  | w |   |    |    |    |    |    |    |   |   |    |   |            |          |    |   |
| Rumex crispus (Krauser Ampfer)                      | 7  | w |   |    |    |    |    |    |    |   |   |    |   |            |          |    |   |
| Senecio jacobaea (Jakobs-Greiskraut)                | 7  | z |   |    |    |    |    |    |    |   |   |    |   |            |          |    |   |
| Stachys palustris (Sumpf-Ziest)                     | 7  | w |   |    |    |    |    |    |    |   |   |    |   |            |          |    |   |
| Stellaria graminea (Gras-Sternmiere)                | 7  | w |   |    |    |    |    |    |    |   |   |    |   |            |          |    |   |
| Taraxacum spec. (Löwenzahn)                         | 7  | w |   |    |    |    |    |    |    |   |   |    |   |            |          |    |   |
| Veronica chamaedrys (Gamander-Ehrenpreis)           | 7  | w |   |    |    |    |    |    |    |   |   |    |   |            |          |    |   |
| Vicia tetrasperma (Viersamige Wicke)                | 7  | w |   |    |    |    |    |    |    |   |   |    |   |            |          |    |   |
| <b>Anzahl Rote Liste Arten</b>                      |    |   |   |    |    |    |    |    |    |   |   |    |   | <b>2</b>   | <b>4</b> |    |   |
| <b>Anzahl Arten</b>                                 |    |   |   |    |    |    |    |    |    |   |   |    |   | <b>37</b>  |          |    |   |

MS: Mengensystem; M: Mengenangabe, W: Bewertung der Art (FFH-Monitoring), Vs: Vegetationsschicht, St: Status, PA: Autor Phänologie; Ph: Phänologie, Sz: Soziabilität, VS: Vitalitätssystem; V: Vitalität, G: Geschlecht, cf: unsichere Bestimmung, §: Schutz nach BNatSchG, HH: Rote Liste Hamburg, Nds: Rote Liste Niedersachsen, SH: Rote Liste Schleswig-Holstein, D: Rote Liste Deutschland