

Erhebungsbogen

B

Projekt	Biotopkartierung Hamburg	Interne Nr.	118337
		DK5 DK5-GK	7842
Handlungsbedarf	Nein	DK5 - Name	Meiendorf-Ost
Bearbeitung	JSA	Biotop-Nr. alt	457
Räumliche Abbildung	Fläche	Kartierung	27.08.2017
Anzahl Abschnitte	1	Fläche / Länge [m²/m]	2146,2686
		Breite (lineare Abb.) [m]	

Gesetzlicher Schutz § 30 (2) 1.2 Natürliche oder naturnahe stehende Gewässer **Schutz nur teilweise** **Nein**

Gesamtbewertung	6	Wertvoll
– Alter	5	Biotop mittleren Alters, 20 bis 50 Jahre
– Belastungsgrad	6	Flächenhaft geringe oder örtlich stärkere oder Vorbelastung mit deutlichem Einfluß
– Ökolog. Funktion	7	Sehr hohe Bedeutung in einem Biotopkomplex, für den lokalen Biotopverbund oder als Puffer
– Seltenheit	6	Seltener Biotoptyp, ohne seltene oder bedrohte Pflges., ungesättigtes Artenspektrum, reliktsche RL-Arten

Bestandsbeschreibung

Ursprünglich vermutlich irgendwann angelegtes Gewässer im Bereich der Wandseniederung. Im Norden steile Ufer, im Süden flacher. Auf der Nordseite etwas stärker ansteigend auf etwa 1, 50 m Höhe. Im Osten mit einem breit auslaufendem Sumpfbereich, der von einem Bruchwald aus Schwarz-Erlen eingenommen wird. Im Süden etwas schmaler vorgelagert ein Saum aus v.a. Sumpfschilf. Die Wasserfläche ist komplett beschattet, die Ufer sind rundherum bestanden von Bäumen, die bis zu 40 cm Stammdicke erreichen, i.d.R. Schwarz-Erlen mit bis zu 15 m Höhe. Das Gewässer ist ca. 50 cm tief, mäßig getrübt, etwas grünlich, mit hohen Anteilen von Laubaufgabe am Gewässer. Am Gewässergrund hat sich eine dicke Laubaufgabe gebildet. Gewässertypischer Bewuchs ist nur in sehr kleinen Teilen vorhanden. Es gibt einen sehr kleinen Seerosenbestand. Das Vorkommen des Wassersterns aus der Vorkartierung konnte nicht bestätigt werden. Im übrigen fehlt eine Wasserpflanzen-Vegetation. Das Gewässer hat vermutlich eine Bedeutung als Amphibien-Laichgewässer. Es herrschen Fadenalgen vor, die auch die Wasserfläche zu hohen Anteilen einnehmen. Das Gewässer ist auf der Westseite mit einem Wall angestaut und hat einen Überlauf zur Wandse, der relativ niedrig liegt. Das Gewässer wird vom Weidevieh als Tränke und zum Baden genutzt.

Vorkommen an Biotoptypen

1	TF	Typ	HF	F.Anteil
2	BTYP	Biotoptyp	- gesetzl. Grundl.	
3	Zusatz	Zusatz zum Biotoptypen		
4	LRT	Lebensraumtyp		
1	1		Ja	100 %
2	SEG	Angelegte Stillgewässer, klein, naturnah, nährstoffreich (2018)		§ 30 (2) 1.2
4	kein LRT	kein Lebensraumtyp nach FFH-Richtlinie		

Räumliche Lage

Lagebeschreibung	Mönchsteich, nördlich Wandse, östlich Deponie		
Nachbarnutzung/en	Auwald		
Rechtswert (X)	579393	Hochwert (Y)	5942322
Bezirk	Wandsbek	Naturraum	Stapelfelder Jungmoränengebiet (702.00)
Stadtteil (OT-Nr.)	Rahlstedt (526)	Gemarkung	Meiendorf (541)
Digitaler Grünplan	<input type="checkbox"/> Hafengesamtgebiet	<input type="checkbox"/> Ramsargebiet	<input type="checkbox"/> EG-Vogelschutzgeb.
Ausgleichsflächen NSG / ND / LSG	<input type="checkbox"/> Biosphärenreservat	<input type="checkbox"/> Nationalpark	<input type="checkbox"/>
FFH-GEBIET	NSG Höltigbaum [HH-510 / Anteil: 100%]		
Wasserschutzgebiet	Stellmoorer Tunneltal/Höltigbaum [DE 2327-302 / Anteil: 100%]		

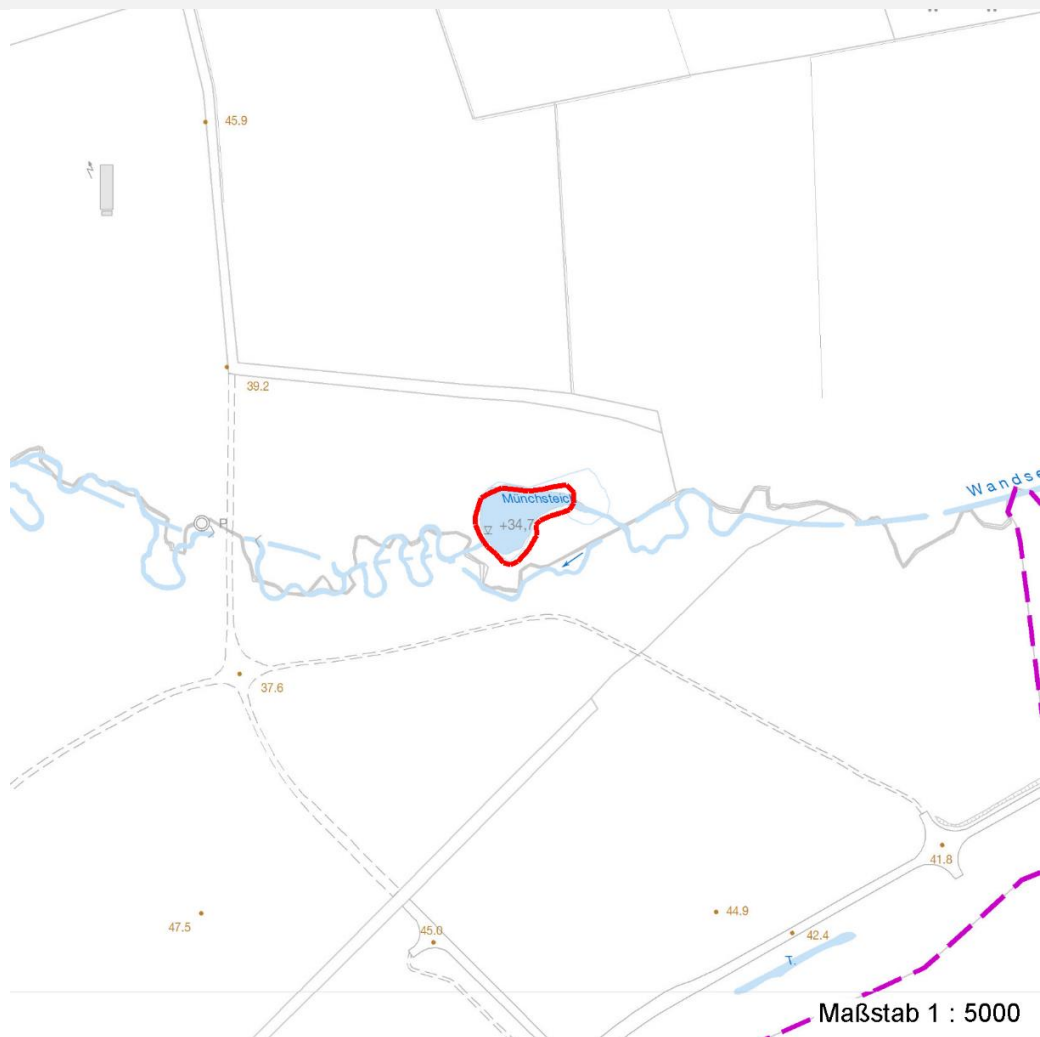
Erhebungsbogen

B

Projekt	Biotopkartierung Hamburg	Interne Nr.	118337
		DK5 DK5-GK	7842
Handlungsbedarf	Nein	DK5 - Name	Meiendorf-Ost
Bearbeitung	JSA	Biotop-Nr. alt	457
Räumliche Abbildung	Fläche	Kartierung	27.08.2017
Anzahl Abschnitte	1	Fläche / Länge [m²/m]	2146,2686
		Breite (lineare Abb.) [m]	

Räumliche Lage

Karte



Weitere Erhebungsbögen

Interne Nr.	Interne Nr. Zuordnung	DK5	Biotop-Nr.	Kartierung	Zuordnung	DK5 (GK)	Biotop-Nr. (alt)
118337	65010	7842	29	23.06.2010	<	7844	26

Zuordnung: N = nachfolgende Kartierung, K = weitere Kartierungen (zeitlich vorher oder nachher)

Foto

Interne Nr.	Index	Dateiname	Aufnahmerichtung
64467	0	7842_457_270817_1.JPG	
64468	0	7842_457_270817_2.JPG	
64469	0	7842_457_270817_3.JPG	

Weitere Angaben

Merkmal **Wert**

Auswertung

21.04.2020

Seite 2 von 5

Erhebungsbogen

B

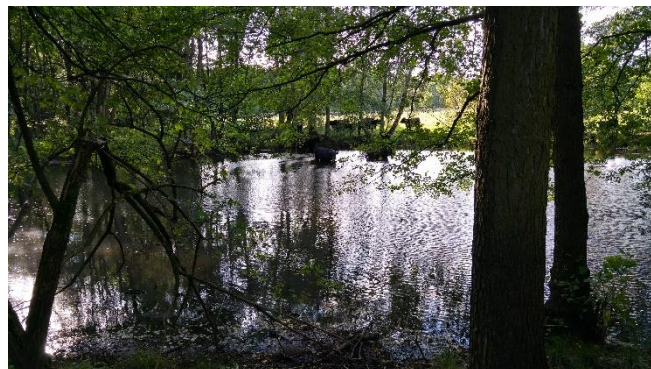
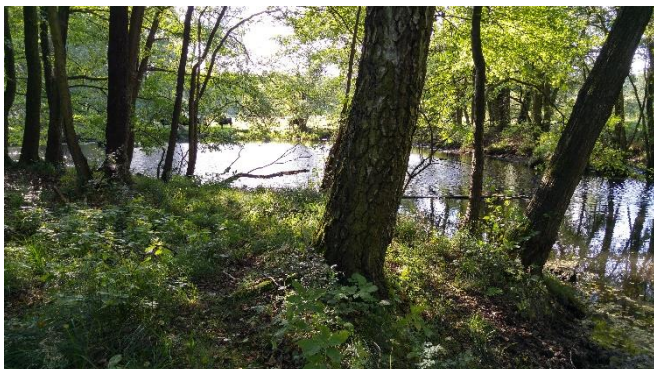
Projekt	Biotopkartierung Hamburg		Interne Nr.	118337
			DK5 DK5-GK	7842
Handlungsbedarf	Nein		DK5 - Name	Meiendorf-Ost
Bearbeitung	JSA	Kopie	Biotop-Nr. alt	457
Räumliche Abbildung	Fläche	Nein	Kartierung	27.08.2017
Anzahl Abschnitte	1		Fläche / Länge [m²/m]	2146,2686
			Breite (lineare Abb.) [m]	

Weitere Angaben

Merkmal	Wert
Gefährdung / Einflüsse Wertgesichtspunkte	Beschattung, Exkremete der Rinder relativ großes Stilgewässer als Besonderheit im Gebiet, eventuell Laichgewässer für Amphibiien
Maßnahmen	Entfernen von Laubeintrag, randlich einige Erlen fällen für bessere Besonnung

Foto

Fotodatei	7842_457_270817_1.JPG	Fotodatei	7842_457_270817_2.JPG
Bildbeschreibung	k.A.	Bildbeschreibung	k.A.
Aufnahmerichtung		Aufnahmerichtung	



Foto

Fotodatei	7842_457_270817_3.JPG	Fotodatei	
Bildbeschreibung	k.A.	Bildbeschreibung	
Aufnahmerichtung		Aufnahmerichtung	



Erhebungsbogen

B

Projekt	Biotopkartierung Hamburg	Interne Nr.	118337
		DK5 DK5-GK	7842
Handlungsbedarf	Nein	DK5 - Name	Meiendorf-Ost
Bearbeitung	JSA	Biotop-Nr. alt	457
Räumliche Abbildung	Fläche	Kartierung	27.08.2017
Anzahl Abschnitte	1	Fläche / Länge [m²/m]	2146,2686
		Breite (lineare Abb.) [m]	

Teilflächenbeschreibung

Teilflächentyp		Teilflächen-Nr.	1
Biotoptyp	Angelegte Stillgewässer, klein, naturnah, nährstoffreich (2018)	Biotoptyp	SEG
- Zusatz		- gesetzl. Grundl.	§ 30 (2) 1.2
FFH-LRT	kein Lebensraumtyp nach FFH-Richtlinie	FFH-LRT	kein LRT
Beschreibung	keine wertbaren Schwimmblattgesellschaften (Seerosenbestand wahrscheinlich nur 1 Pflanze und vermutlich angesiedelt)	Entw.potential LRT	Ja
		Hauptfläche	100 %
		Flächenanteil	Nein
		FFH-Unters.Fläche	Nein
		Saatgutfläche	Nein

Weitere Angaben

Merkmal	Wert
Boden	
Feuchte	8 - naß
Reaktion	7 - neutral
Stickstoffgehalt	6 - mäßig stickstoffarm bis stickstoffreich
Standort, Relief	
Belichtung	7 - halbsonnig
Veg. - Zeigerwerte	
Mahdverträglichkeit	4 - schnittempfindlich bis mäßig schnittverträglich
Futterwert	3 - geringwertiges Futter
Anz. Giftpflanzen	2
Anz. Wechselfeuchtezeiger	3
Anz. Überschwemmungsz.	4

Zeigerwerte der Pflanzenartenliste (Auswertung)

Standort	Belichtung	halbsonnig bis halbschattig	6,2
Boden	Feuchte	naß	8,4
	Stickstoff (N)	mäßig stickstoffarm bis stickstoffreich	5,8
	Reaktion	neutral	6,6
Vegetation	Mahdverträglichkeit	schnittempfindlich bis mäßig schnittverträglich	4,2
Zeigerwerte	Futterwert	geringwertiges Futter	2,6
	Wechselfeuchteanzeiger		3
	Giftpflanzen		2
	Überschw.anzeiger		4

Pflanzenartenliste

Gruppe / Pflanzenart	MS	M	W	Vs	St	PA	Ph	Sz	VS	V	G	cf	§	Rote Liste			
														HH	ND	SH	D
Tracheobionta (Gefäßpflanzen)																	
Alnus glutinosa (Schwarz-Erle)	7	h															
Anemone nemorosa (Busch-Windröschen)	7	w															
Carex acutiformis (Sumpf-Segge)	7	h															
Crataegus monogyna (Eingrifflicher Weißdorn)	7	w															

Erhebungsbogen

B

Projekt	Biotopkartierung Hamburg		Interne Nr.	118337
			DK5 DK5-GK	7842
Handlungsbedarf	Nein		DK5 - Name	Meiendorf-Ost
Bearbeitung	JSA	Kopie	Biotop-Nr. alt	457
Räumliche Abbildung	Fläche	Nein	Kartierung	27.08.2017
Anzahl Abschnitte	1		Fläche / Länge [m²/m]	2146,2686
			Breite (lineare Abb.) [m]	

Pflanzenartenliste

Gruppe / Pflanzenart	MS	M	W	Vs	St	PA	Ph	Sz	VS	V	G	cf	Rote Liste						
													§	HH	ND	SH	D		
Dactylis glomerata (Wiesen-Knäuelgras)	7	w																	
Deschampsia cespitosa (Rasen-Schmiele)	7	w																	
Ficaria verna (Scharbockskraut)	7	w																	
Geum urbanum (Echte Nelkenwurz)	7	w																	
Iris pseudacorus (Gelbe Schwertlilie)	7	w															b		
Nasturtium officinale (Echte Brunnenkresse)	7	w																	
Nymphaea alba (Weiße Seerose)	7	w															b	2	
Phalaris arundinacea (Rohr-Glanzgras)	7	z																	
Poa palustris (Sumpf-Rispengras)	7	w																	
Poa trivialis (Gewöhnliches Rispengras)	7	z																	
Sambucus nigra (Schwarzer Holunder)	7	w																	
Valeriana excelsa excelsa (Kriechender Baldrian)	7	w																	D
Anzahl Rote Liste Arten													2						
Anzahl Arten													16						

MS: Mengensystem; M: Mengenangabe, W: Bewertung der Art (FFH-Monitoring), Vs: Vegetationsschicht, St: Status, PA: Autor Phänologie; Ph: Phänologie, Sz: Soziabilität, VS: Vitalitätssystem; V: Vitalität, G: Geschlecht, cf: unsichere Bestimmung, §: Schutz nach BNatSchG, HH: Rote Liste Hamburg, Nds: Rote Liste Niedersachsen, SH: Rote Liste Schleswig-Holstein, D: Rote Liste Deutschland

Tierartenliste

	Rote Liste				FFH						
	B	A	S	G	HH	ND	SH	D	II	IV	V
1	Anzahl				Anzahltyp						
2	Anzahl geschätzt				Geschlecht						
3	Methode				Verhalten						
4	Nachweis										
5											
Vögel											
Alcedo atthis (Eisvogel)	1	s									
	2	1									
	3										
	4										