

Erhebungsbogen

B

Projekt	Biotopkartierung Hamburg		Interne Nr.	64903
			DK5 DK5-GK	7842 7844
Handlungsbedarf	Ja		DK5 - Name	Meiendorf-Ost
Bearbeitung	BRA	Kopie Nein	Biotop-Nr. alt	44 43
Räumliche Abbildung	Fläche		Kartierung	24.09.1997
Anzahl Abschnitte	1		Fläche / Länge [m²/m]	17595,9498
			Breite (lineare Abb.) [m]	

Gesetzlicher Schutz kein gesetzl. Schutz kein gesetzlich geschütztes Biotop **Schutz nur teilweise** **Nein**

Gesamtbewertung	6	Wertvoll
– Alter	6	Biotop mittleren Alters, 50 bis 100 Jahre
– Belastungsgrad	5	Flächenhaft mittlere oder örtlich starke Belastung
– Ökolog. Funktion	6	Hohe Bedeutung in einem Biotopkomplex, für den lokalen Biotopverbund oder als Puffer
– Seltenheit	6	Seltener Biotoptyp, ohne seltene oder bedrohte Pflges., ungesättigtes Artenspektrum, reliktsische RL-Arten

Bestandsbeschreibung

Bodensaurer, Eichen-Birken-Mischwald mit Übergängen zu einem degradierten Birkenbruchwald. Vermutlich ehemals vermoorte, heute jedoch tiefgründig entwässerte Geländesenke. Die Strauchschicht ist dicht, besteht v.a. aus Faulbaum. Am Boden ist von einer vor längerem erfolgten Durchforstung eine große Menge Totholz zurückgeblieben. In der Krautschicht kommen häufig Drahtschmiele und - randlich - Pfeifengras vor. Der Boden selbst wirkt wenig belebt und verdichtet. Einen einduetigen Hinweis auf Torf gibt es nicht.

Vorkommen an Biotoptypen

1	TF	Typ	HF	F.Anteil
2	BTYP	Biotoptyp	- gesetzl. Grundl.	
3	Zusatz	Zusatz zum Biotoptypen		
4	LRT	Lebensraumtyp		
1	1		Ja	100 %
2	WQF	Bodensaurer Eichen-Birken-Mischwald feuchter bis nasser Sandböden (2000)		
4	kein LRT	kein Lebensraumtyp nach FFH-Richtlinie		

Räumliche Lage

Lagebeschreibung	östlich vom Langfeld			
Nachbarnutzung/en				
Rechtswert (X)	578358	Hochwert (Y)	5943960	
Bezirk	Wandsbek	Naturraum	Stapelfelder Jungmoränengebiet (702.00)	
Stadtteil (OT-Nr.)	Volksdorf (525)	Gemarkung	Volksdorf (540)	
Digitaler Grünplan	<input type="checkbox"/> Hafengesamtgebiet	<input type="checkbox"/> Ramsargebiet	<input type="checkbox"/> EG-Vogelschutzgeb.	<input type="checkbox"/>
Ausgleichsflächen NSG / ND / LSG	<input checked="" type="checkbox"/> Biosphärenreservat	<input type="checkbox"/> Nationalpark	<input type="checkbox"/>	<input type="checkbox"/>
	LSG Duvenstedt, Bergstedt, Lemsahl-Mellingstedt, Volksdorf und Rahlstedt [HH-2009 / Anteil: 100%]			
FFH-GEBIET				
Wasserschutzgebiet				

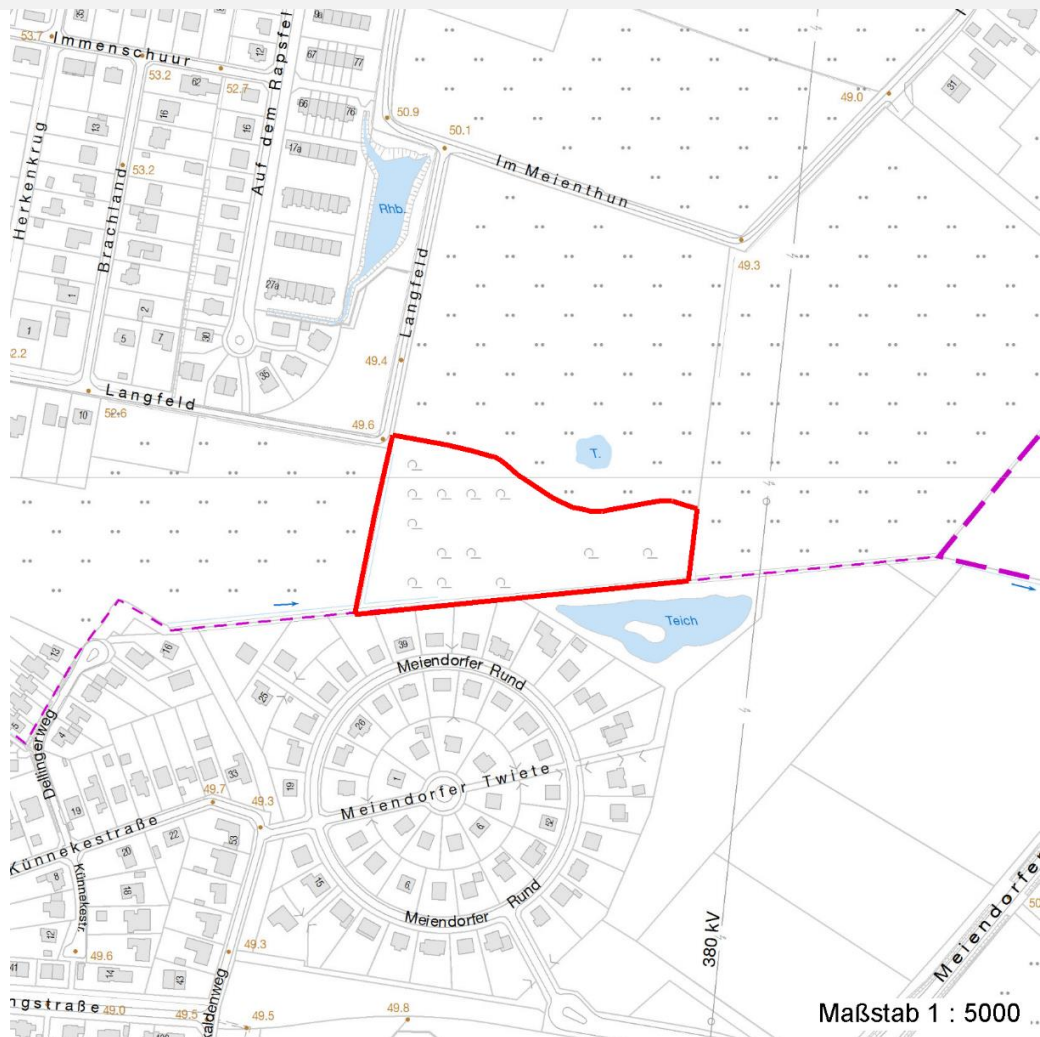
Erhebungsbogen

B

Projekt	Biotopkartierung Hamburg	Interne Nr.	64903
		DK5 DK5-GK	7842 7844
Handlungsbedarf	Ja	DK5 - Name	Meiendorf-Ost
Bearbeitung	BRA	Biotop-Nr. alt	44 43
Räumliche Abbildung	Fläche	Kartierung	24.09.1997
Anzahl Abschnitte	1	Fläche / Länge [m²/m]	17595,9498
		Breite (lineare Abb.) [m]	

Räumliche Lage

Karte



Weitere Erhebungsbögen

Interne Nr.	Interne Nr. Zuordnung	DK5	Biotop-Nr.	Kartierung	Zuordnung	DK5 (GK)	Biotop-Nr. (alt)
64903	64902	7842	44	25.09.2006	K	7844	43
64903	118465	7842	44	10.07.2018	K	7844	43

Zuordnung: N = nachfolgende Kartierung, K = weitere Kartierungen (zeitlich vorher oder nachher)

Weitere Angaben

Merkmal	Wert
Auswertung	
Gefährdung / Einflüsse	Der Bereich wurde und wird über den südlich anschließenden Graben entwässert. Dadurch wird ein potentieller Birkenbruch und damit eine geschützte Fläche degradiert. Intensive forstliche Nutzung; Ablagerung von Garten- und Gärtnereiabfällen am Nordwestrand.
Wertgesichtspunkte	Potential eines seltenen, geschützten Feuchtwaldes.

Erhebungsbogen

B

Projekt	Biotopkartierung Hamburg	Interne Nr.	64903
		DK5 DK5-GK	7842 7844
Handlungsbedarf	Ja	DK5 - Name	Meiendorf-Ost
Bearbeitung	BRA	Biotop-Nr. alt	44 43
Räumliche Abbildung	Fläche	Kartierung	24.09.1997
Anzahl Abschnitte	1	Fläche / Länge [m²/m]	17595,9498
		Breite (lineare Abb.) [m]	

Weitere Angaben

Merkmal	Wert
Maßnahmen	Die Senke - Wald, anschließendes Feuchtgrünland und Weidetümpel - sollte vernäßt werden; alle abfließenden Gräben vollständig verschließen und Vermoorung fördern. keine Angaben - 0

Teilflächenbeschreibung

Teilflächentyp		Teilflächen-Nr.	1
Biotoptyp	Bodensaurer Eichen-Birken-Mischwald feuchter bis nasser Sandböden (2000)	Biotoptyp	WQF
- Zusatz		- gesetzl. Grundl.	
FFH-LRT	kein Lebensraumtyp nach FFH-Richtlinie	FFH-LRT	kein LRT
Beschreibung		Entw.potential LRT	
		Hauptfläche	Ja
		Flächenanteil	100 %
		FFH-Unters.Fläche	Nein
		Saatgutfläche	Nein

Weitere Angaben

Merkmal	Wert
Boden	
Feuchte	7 - feucht
Stickstoffgehalt	4 - mäßig bis stickstoffarm
Standort, Relief	
Relief	Ebene
Belichtung	6 - halbsonnig bis halbschattig

Zeigerwerte der Pflanzenartenliste (Auswertung)

Standort	Belichtung	halbsonnig bis halbschattig	6,3
Boden	Feuchte	feucht	7,2
	Stickstoff (N)	mäßig bis stickstoffarm	3,5
	Reaktion	sauer	3,2
Vegetation	Mahdverträglichkeit	schnittempfindlich bis mäßig schnittverträglich	3,7
Zeigerwerte	Futterwert	geringwertiges Futter	3
	Wechselfeuchteanzeiger		4
	Giftpflanzen		2
	Überschw.anzeiger		1

Pflanzenartenliste

Gruppe / Pflanzenart	MS	M	W	Vs	St	PA	Ph	Sz	VS	V	G	cf	Rote Liste						
													§	HH	ND	SH	D		
Tracheobionta (Gefäßpflanzen)																			
Agrostis gigantea (Riesen-Straußgras)	7	w		-															
Agrostis stolonifera (Ausläufer-Straußgras)	7	z		-															
Alnus glutinosa (Schwarz-Erle)	7	z		-															

Erhebungsbogen

B

Projekt	Biotopkartierung Hamburg		Interne Nr.	64903
			DK5 DK5-GK	7842 7844
Handlungsbedarf	Ja		DK5 - Name	Meiendorf-Ost
Bearbeitung	BRA	Kopie	Biotop-Nr. alt	44 43
Räumliche Abbildung	Fläche	Nein	Kartierung	24.09.1997
Anzahl Abschnitte	1		Fläche / Länge [m²/m]	17595,9498
			Breite (lineare Abb.) [m]	

Pflanzenartenliste

Gruppe / Pflanzenart	MS	M	W	Vs	St	PA	Ph	Sz	VS	V	G	cf	Rote Liste					
													§	HH	ND	SH	D	
Athyrium filix-femina (Gewöhnlicher Frauenfarn)	7	w		-														
Betula pendula (Hänge-Birke)	7	h		-														
Betula pubescens pubescens (Moor-Birke)	7	h		-														
Campanula rotundifolia (Rundblättrige Glockenblume)	7	w		-											3		V	
Carex pilulifera (Pillen-Segge)	7	w		-														
Carex remota (Winkel-Segge)	7	w		-														
Carpinus betulus (Hainbuche)	7	w		-														
Corylus avellana (Haselnuss)	7	w		-														
Deschampsia flexuosa (Draht-Schmiele)	7	h		-														
Dryopteris carthusiana agg. (Artengruppe Dorniger Wurmfarne)	7	w		-														
Dryopteris dilatata (Breitblättriger Wurmfarne)	7	w		-														
Fagus sylvatica (Rotbuche)	7	w		-														
Frangula alnus (Faulbaum)	7	w		-														
Galium saxatile (Harzer Labkraut)	7	w		-												3		
Holcus mollis (Weiches Honiggras)	7	w		-														
Impatiens parviflora (Kleinblütiges Springkraut)	7	w		-														
Juncus effusus (Flatter-Binse)	7	w		-														
Lonicera periclymenum (Wald-Geißblatt)	7	w		-														
Lysimachia vulgaris (Gewöhnlicher Gilbweiderich)	7	w		-														
Maianthemum bifolium (Zweiblättrige Schattenblume)	7	w		-														
Molinia caerulea (Blaues Pfeifengras)	7	z		-														
Polygonatum multiflorum (Vielblütige Weißwurz)	7	w		-														
Populus tremula (Zitter-Pappel)	7	w		-														
Quercus robur (Stiel-Eiche)	7	z		-														
Rubus fruticosus agg. (Artengruppe Echte Brombeere)	7	w		-														
Rubus idaeus (Himbeere)	7	w		-														
Scrophularia nodosa (Knotige Braunwurz)	7	w		-														
Sorbus aucuparia (Eberesche)	7	w		-														
Urtica dioica (Große Brennnessel)	7	w		-														
Veronica officinalis (Wald-Ehrenpreis)	7	w		-														
Anzahl Rote Liste Arten													2	1				
Anzahl Arten													33					

MS: Mengensystem; M: Mengenangabe, W: Bewertung der Art (FFH-Monitoring), Vs: Vegetationsschicht, St: Status, PA: Autor Phänologie; Ph: Phänologie, Sz: Soziabilität, VS: Vitalitätssystem; V: Vitalität, G: Geschlecht, cf: unsichere Bestimmung, §: Schutz nach BNatSchG, HH: Rote Liste Hamburg, Nds: Rote Liste Niedersachsen, SH: Rote Liste Schleswig-Holstein, D: Rote Liste Deutschland