

Erhebungsbogen

B

Projekt	Biotopkartierung Hamburg	Interne Nr.	118323
		DK5 DK5-GK	7842
Handlungsbedarf	Nein	DK5 - Name	Meiendorf-Ost
Bearbeitung	JSA	Biotop-Nr. alt	444
Räumliche Abbildung	Fläche	Kartierung	17.07.2018
Anzahl Abschnitte	1	Fläche / Länge [m²/m]	24626,9863
		Breite (lineare Abb.) [m]	

Gesetzlicher Schutz	_ kein gesetzl. Schutz kein gesetzlich geschütztes Biotop	Schutz nur teilweise	Nein
----------------------------	--	-----------------------------	-------------

Gesamtbewertung	6 Wertvoll
– Alter	5 Biotop mittleren Alters, 20 bis 50 Jahre
– Belastungsgrad	7 Flächenhaft geringe oder Vorbelastung mit schwachem Einfluß
– Ökolog. Funktion	7 Sehr hohe Bedeutung in einem Biotopkomplex, für den lokalen Biotopverbund oder als Puffer
– Seltenheit	6 Seltener Biotoptyp, ohne seltene oder bedrohte Pflges., ungesättigtes Artenspektrum, reliktsche RL-Arten

Bestandsbeschreibung

Teil einer alten Brachfläche innerhalb des Deponiegeländes, der offen geblieben ist und großflächig von höherwüchsigen grasreichen Fluren eingenommen wird. Das Gelände ist etwas uneben, jedoch ohne hohe Aufschüttungen oder tiefere Abtragungen, teilweise bülzig, teilweise recht mager. Die Beweidung durch Schafe ist hier wenig erkennbar, die Offenheit der Fläche begründet sich anscheinend eher durch den mageren Untergrund und der dadurch verzögerten Gehölzsukzession. Nach Osten hin dominiert in der Fläche Landreitgras. Eingestreut sind einige kleine grasig bewachsene Aufschüttungen. Es kommt Weißdorn auf und Bergahorn wächst ein.

Vorkommen an Biotoptypen

1	TF	Typ	HF	F.Anteil
2	BTYP	Biotoptyp		- gesetzl. Grundl.
3	Zusatz	Zusatz zum Biotoptypen		
4	LRT	Lebensraumtyp		
1	1		Ja	75 %
2	GMZ	Sonstiges mesophiles Grünland (2018)		
1	2			25 %
2	GMT	Artenreiche Weide trocken-magerer Standorte (2018)		

Räumliche Lage

Lagebeschreibung	Deponiegelände, westlich Deponieberg		
Nachbarnutzung/en	Vorwald, Ruderalgebüsch, Adlerfarnflur		
Rechtswert (X)	578408	Hochwert (Y)	5942504
Bezirk	Wandsbek	Naturraum	Stapelfelder Jungmoränengebiet (702.00)
Stadtteil (OT-Nr.)	Rahlstedt (526)	Gemarkung	Meiendorf (541)
Digitaler Grünplan	<input type="checkbox"/> Hafengesamtgebiet	<input type="checkbox"/> Ramsargebiet	<input type="checkbox"/> EG-Vogelschutzgeb.
Ausgleichsflächen NSG / ND / LSG	<input type="checkbox"/> Biosphärenreservat	<input type="checkbox"/> Nationalpark	<input type="checkbox"/>
FFH-GEBIET	LSG Duvenstedt, Bergstedt, Lemsahl-Mellingstedt, Volksdorf und Rahlstedt [HH-2009 / Anteil: 43%], NSG Stellmoorer Tunneltal [HH-505 / Anteil: 57%]		
Wasserschutzgebiet	Stellmoorer Tunneltal/Höltigbaum [DE 2327-302 / Anteil: 57%]		

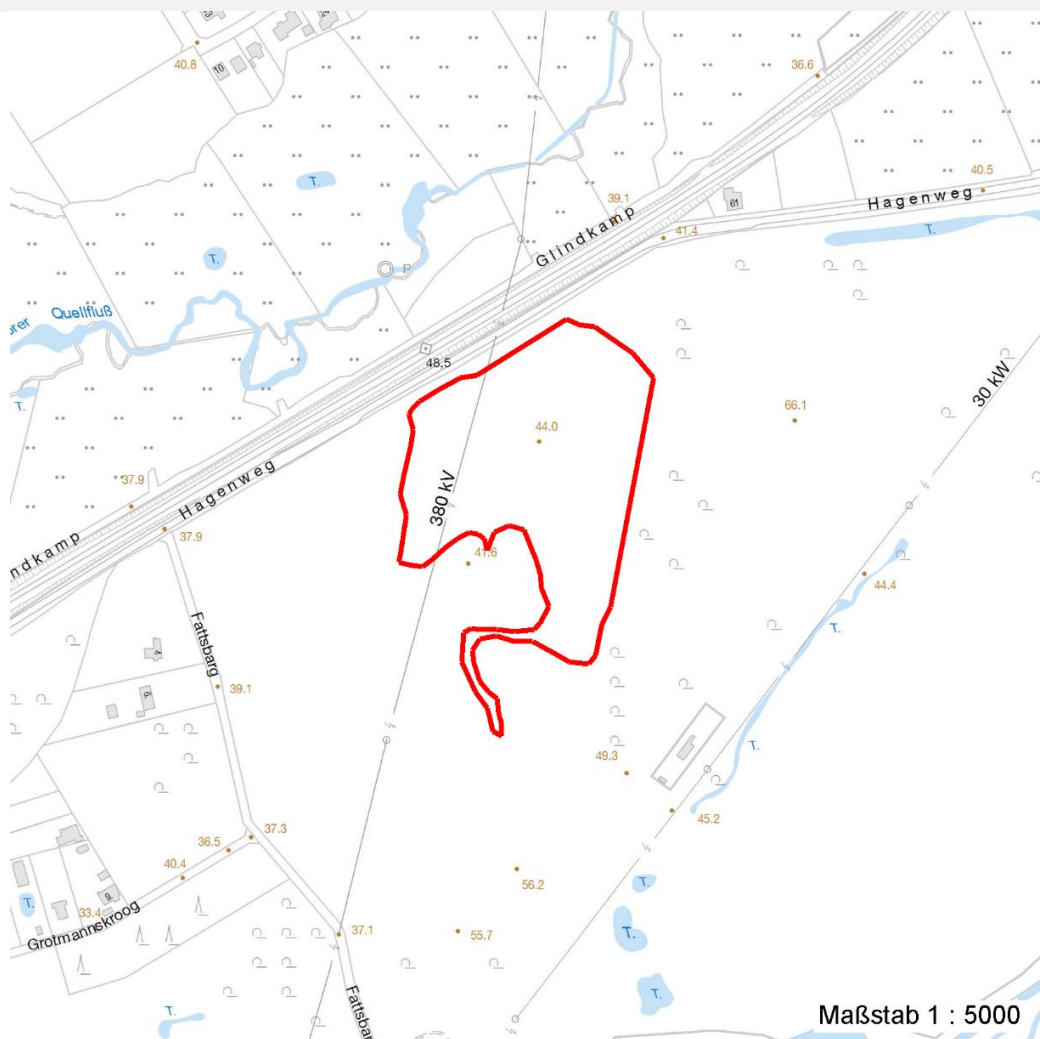
Erhebungsbogen

B

Projekt	Biotopkartierung Hamburg		Interne Nr.	118323
			DK5 DK5-GK	7842
Handlungsbedarf	Nein		DK5 - Name	Meiendorf-Ost
Bearbeitung	JSA	Kopie	Nein	Biotop-Nr. alt
Räumliche Abbildung	Fläche		Kartierung	17.07.2018
Anzahl Abschnitte	1		Fläche / Länge [m²/m]	24626,9863
			Breite (lineare Abb.) [m]	

Räumliche Lage

Karte



Weitere Erhebungsbögen

Interne Nr.	Interne Nr. Zuordnung	DK5	Biotop-Nr.	Kartierung	Zuordnung	DK5 (GK)	Biotop-Nr. (alt)
118323	64815	7842	56	18.08.2005	<	7844	82

Zuordnung: N = nachfolgende Kartierung, K = weitere Kartierungen (zeitlich vorher oder nachher)

Foto

Interne Nr.	Index	Dateiname	Aufnahmerichtung
64029	0	7842_444_170718_1.JPG	
64030	0	7842_444_170718_2.JPG	
64031	0	7842_444_170718_3.JPG	

Weitere Angaben

Merkmal **Wert**

Auswertung

21.04.2020

Erhebungsbogen

B

Projekt	Biotopkartierung Hamburg		Interne Nr.	118323
			DK5 DK5-GK	7842
Handlungsbedarf	Nein		DK5 - Name	Meiendorf-Ost
Bearbeitung	JSA	Kopie	Nein	Biotop-Nr. alt
Räumliche Abbildung	Fläche		Kartierung	17.07.2018
Anzahl Abschnitte	1		Fläche / Länge [m²/m]	24626,9863
			Breite (lineare Abb.) [m]	

Weitere Angaben

Merkmal	Wert
Gefährdung / Einflüsse Wertgesichtspunkte	aktuell keine erkennbar, evtl. Ausbreitung der Adlerfarnflur ungestörte Lage, sehr großflächig, besonnt, recht arten- und strukturreich, vermutlich wertvoller Insekten-Lebensraum
Maßnahmen	Beweidung fortsetzen, evtl. Adlerfarnfluren zurückdrängen

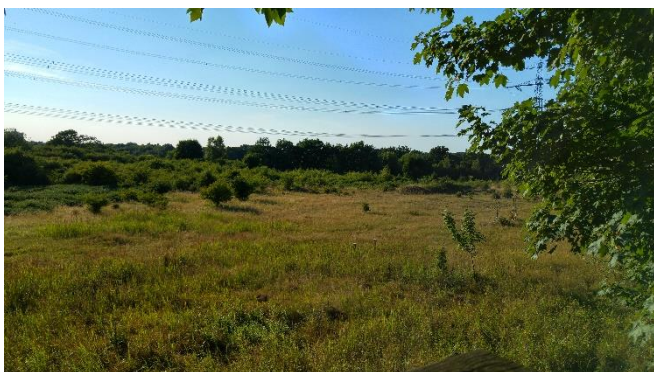
Foto

Fotodatei	7842_444_170718_1.JPG	Fotodatei	7842_444_170718_2.JPG
Bildbeschreibung	k.A.	Bildbeschreibung	k.A.
Aufnahmerichtung		Aufnahmerichtung	



Foto

Fotodatei	7842_444_170718_3.JPG	Fotodatei	
Bildbeschreibung	k.A.	Bildbeschreibung	
Aufnahmerichtung		Aufnahmerichtung	



Erhebungsbogen

B

Projekt	Biotopkartierung Hamburg		Interne Nr.	118323
			DK5 DK5-GK	7842
Handlungsbedarf	Nein		DK5 - Name	Meiendorf-Ost
Bearbeitung	JSA	Kopie	Nein	Biotop-Nr. alt
Räumliche Abbildung	Fläche			444
Anzahl Abschnitte	1			Kartierung
				17.07.2018
				Fläche / Länge [m²/m]
				24626,9863
				Breite (lineare Abb.) [m]

Teilflächenbeschreibung

Teilflächentyp			Teilflächen-Nr.	1
Biotoptyp	Sonstiges mesophiles Grünland	(2018)	Biotoptyp	GMZ
- Zusatz			- gesetzl. Grundl.	
FFH-LRT			FFH-LRT	
Beschreibung			Entw.potential LRT	
			Hauptfläche	Ja
			Flächenanteil	75 %
			FFH-Unters.Fläche	Nein
			Saatgutfläche	Nein

Weitere Angaben

Merkmal	Wert
Boden	
Feuchte	5 - frisch und mäßig frisch
Reaktion	4 - mäßig sauer bis sauer
Stickstoffgehalt	5 - mäßig stickstoffarm
Standort, Relief	
Belichtung	7 - halbsonnig
Veg. - Zeigerwerte	
Mahdverträglichkeit	5 - mäßig schnittverträglich (erster Schnitt nicht vor 1. Juli)
Futterwert	3 - geringwertiges Futter
Anz. Giftpflanzen	2
Anz. Wechselfeuchtezeiger	3
Anz. Überschwemmungsz.	2

Zeigerwerte der Pflanzenartenliste (Auswertung)

Standort	Belichtung	halbsonnig	6,7
Boden	Feuchte	frisch und mäßig frisch	5,3
	Stickstoff (N)	mäßig bis stickstoffarm	4,5
	Reaktion	mäßig sauer bis sauer	4,1
Vegetation	Mahdverträglichkeit	mäßig schnittverträglich (erster Schnitt nicht vor 1. Juli)	4,9
Zeigerwerte	Futterwert	geringwertiges Futter	3,3
	Wechselfeuchteanzeiger		2
	Giftpflanzen		1
	Überschw.anzeiger		1

Pflanzenartenliste

Gruppe / Pflanzenart	MS	M	W	Vs	St	PA	Ph	Sz	VS	V	G	cf	§	Rote Liste			
														HH	ND	SH	D
Tracheobionta (Gefäßpflanzen)																	
Achillea millefolium (Gewöhnliche Schafgarbe)	7	w															
Agrimonia eupatoria (Gewöhnlicher Odermennig)	7	w												3	V		
Agrostis capillaris (Rotes Straußgras)	7	z															

Erhebungsbogen

B

Projekt	Biotopkartierung Hamburg	Interne Nr.	118323
		DK5 DK5-GK	7842
Handlungsbedarf	Nein	DK5 - Name	Meiendorf-Ost
Bearbeitung	JSA	Biotop-Nr. alt	444
Räumliche Abbildung	Fläche	Kartierung	17.07.2018
Anzahl Abschnitte	1	Fläche / Länge [m²/m]	24626,9863
		Breite (lineare Abb.) [m]	

Pflanzenartenliste

Gruppe / Pflanzenart	MS	M	W	Vs	St	PA	Ph	Sz	VS	V	G	cf	§	Rote Liste			
														HH	ND	SH	D
Anthoxanthum odoratum (Gewöhnliches Ruchgras)	7	z															
Arrhenatherum elatius (Glatthafer)	7	w															
Betula pendula (Hänge-Birke)	7	w															
Calamagrostis epigejos (Land-Reitgras)	7	h															
Campanula rotundifolia (Rundblättrige Glockenblume)	7	w											3			V	
Carex hirta (Behaarte Segge)	7	w															
Carpinus betulus (Hainbuche)	7	w															
Cerastium holosteoides (Gewöhnliches Hornkraut)	7	z															
Cirsium arvense (Acker-Kratzdistel)	7	w															
Crataegus monogyna (Eingrifflicher Weißdorn)	7	w															
Dactylis glomerata (Wiesen-Knäuelgras)	7	w															
Deschampsia flexuosa (Draht-Schmiele)	7	h															
Festuca ovina (Schaf-Schwingel)	7	w												V		V	V
Festuca rubra (Rot-Schwingel)	7	z															
Galium album (Weißes Labkraut)	7	z															
Glechoma hederacea (Gundermann)	7	w															
Holcus lanatus (Wolliges Honiggras)	7	h															
Hypericum perforatum (Echtes Johanniskraut)	7	w															
Linaria vulgaris (Gewöhnliches Leinkraut)	7	w															
Luzula campestris (Gewöhnliche Hainsimse)	7	z															V
Plantago lanceolata (Spitz-Wegerich)	7	w															
Poa nemoralis (Hain-Rispengras)	7	w															
Poa trivialis (Gewöhnliches Rispengras)	7	w															
Rubus fruticosus agg. (Artengruppe Echte Brombeere)	7	w															
Rumex acetosella (Kleiner Sauerampfer)	7	z															
Salix alba (Silber-Weide)	7	w															
Stellaria holostea (Große Sternmiere)	7	z															
Urtica dioica (Große Brennessel)	7	w															
Anzahl Rote Liste Arten														3	4	1	
Anzahl Arten										31							

MS: Mengensystem; M: Mengenangabe, W: Bewertung der Art (FFH-Monitoring), Vs: Vegetationsschicht, St: Status, PA: Autor Phänologie; Ph: Phänologie, Sz: Soziabilität, VS: Vitalitätssystem; V: Vitalität, G: Geschlecht, cf: unsichere Bestimmung, §: Schutz nach BNatSchG, HH: Rote Liste Hamburg, Nds: Rote Liste Niedersachsen, SH: Rote Liste Schleswig-Holstein, D: Rote Liste Deutschland

Erhebungsbogen

B

Projekt	Biotopkartierung Hamburg	Interne Nr.	118323
		DK5 DK5-GK	7842
Handlungsbedarf	Nein	DK5 - Name	Meiendorf-Ost
Bearbeitung	JSA	Biotop-Nr. alt	444
Räumliche Abbildung	Fläche	Kartierung	17.07.2018
Anzahl Abschnitte	1	Fläche / Länge [m²/m]	24626,9863
		Breite (lineare Abb.) [m]	

Teilflächenbeschreibung

Teilflächentyp		Teilflächen-Nr.	2
Biotoptyp	Artenreiche Weide trocken-magerer Standorte (2018)	Biotoptyp	GMT
- Zusatz		- gesetzl. Grundl.	
FFH-LRT		FFH-LRT	
Beschreibung		Entw.potential LRT	
		Hauptfläche	
		Flächenanteil	25 %
		FFH-Unters.Fläche	Nein
		Saatgutfläche	Nein

Zeigerwerte der Pflanzenartenliste (Auswertung)

Standort	Belichtung	halbsonnig	6,7
Boden	Feuchte	frisch und mäßig frisch	5,3
	Stickstoff (N)	mäßig bis stickstoffarm	4,5
	Reaktion	mäßig sauer bis sauer	4,1
Vegetation	Mahdverträglichkeit	mäßig schnittverträglich (erster Schnitt nicht vor 1. Juli)	4,9
Zeigerwerte	Futterwert	geringwertiges Futter	3,3
	Wechselfeuchteanzeiger		2
	Giftpflanzen		1
	Überschw.anzeiger		1

Pflanzenartenliste

Gruppe / Pflanzenart	MS	M	W	Vs	St	PA	Ph	Sz	VS	V	G	cf	§	Rote Liste			
														HH	ND	SH	D
Tracheobionta (Gefäßpflanzen)																	
Achillea millefolium (Gewöhnliche Schafgarbe)	7	w															
Agrimonia eupatoria (Gewöhnlicher Odermennig)	7	w												3	V		
Agrostis capillaris (Rotes Straußgras)	7	z															
Anthoxanthum odoratum (Gewöhnliches Ruchgras)	7	z															
Arrhenatherum elatius (Glatthafer)	7	w															
Betula pendula (Hänge-Birke)	7	w															
Calamagrostis epigejos (Land-Reitgras)	7	h															
Campanula rotundifolia (Rundblättrige Glockenblume)	7	w												3	V		
Carex hirta (Behaarte Segge)	7	w															
Carpinus betulus (Hainbuche)	7	w															
Cerastium holosteoides (Gewöhnliches Hornkraut)	7	z															
Cirsium arvense (Acker-Kratzdistel)	7	w															
Crataegus monogyna (Eingrifflicher Weißdorn)	7	w															
Dactylis glomerata (Wiesen-Knäuelgras)	7	w															
Deschampsia flexuosa (Draht-Schmiele)	7	h															
Festuca ovina (Schaf-Schwingel)	7	w												V	V	V	

Erhebungsbogen

B

Projekt	Biotopkartierung Hamburg	Interne Nr.	118323
		DK5 DK5-GK	7842
Handlungsbedarf	Nein	DK5 - Name	Meiendorf-Ost
Bearbeitung	JSA	Biotop-Nr. alt	444
Räumliche Abbildung	Fläche	Kartierung	17.07.2018
Anzahl Abschnitte	1	Fläche / Länge [m²/m]	24626,9863
		Breite (lineare Abb.) [m]	

Pflanzenartenliste

Gruppe / Pflanzenart	MS	M	W	Vs	St	PA	Ph	Sz	VS	V	G	cf	§	Rote Liste			
														HH	ND	SH	D
Festuca rubra (Rot-Schwengel)	7	z															
Galium album (Weißes Labkraut)	7	z															
Glechoma hederacea (Gundermann)	7	w															
Holcus lanatus (Wolliges Honiggras)	7	h															
Hypericum perforatum (Echtes Johanniskraut)	7	w															
Linaria vulgaris (Gewöhnliches Leinkraut)	7	w															
Luzula campestris (Gewöhnliche Hainsimse)	7	z															V
Plantago lanceolata (Spitz-Wegerich)	7	w															
Poa nemoralis (Hain-Rispengras)	7	w															
Poa trivialis (Gewöhnliches Rispengras)	7	w															
Rubus fruticosus agg. (Artengruppe Echte Brombeere)	7	w															
Rumex acetosella (Kleiner Sauerampfer)	7	z															
Salix alba (Silber-Weide)	7	w															
Stellaria holostea (Große Sternmiere)	7	z															
Urtica dioica (Große Brennessel)	7	w															
Anzahl Rote Liste Arten														3	4	1	
Anzahl Arten														31			

MS: Mengensystem; M: Mengenangabe, W: Bewertung der Art (FFH-Monitoring), Vs: Vegetationsschicht, St: Status, PA: Autor Phänologie; Ph: Phänologie, Sz: Soziabilität, VS: Vitalitätssystem; V: Vitalität, G: Geschlecht, cf: unsichere Bestimmung, §: Schutz nach BNatSchG, HH: Rote Liste Hamburg, Nds: Rote Liste Niedersachsen, SH: Rote Liste Schleswig-Holstein, D: Rote Liste Deutschland