

Erhebungsbogen

B

Projekt	FFH-Monitoring	Interne Nr.	118309
		DK5 DK5-GK	7842
Handlungsbedarf	Nein	DK5 - Name	Meiendorf-Ost
Bearbeitung	JSA	Biotop-Nr. alt	431
Räumliche Abbildung	Fläche	Kartierung	26.08.2017
Anzahl Abschnitte	2	Fläche / Länge [m²/m]	36962,7031
		Breite (lineare Abb.) [m]	

Gesetzlicher Schutz	§ 30 (2) 3.5 Wälder und Gebüsche trockenwarmer Standorte	Schutz nur teilweise	Nein
----------------------------	---	-----------------------------	-------------

Gesamtbewertung	8	Hochgradig wertvoll
– Alter	8	Biotop hohen Alters, 200 bis 500 Jahre
– Belastungsgrad	8	geringe örtliche oder punktuelle Belastung
– Ökolog. Funktion	9	Herausragender Bestandteil eines wertvollen Biotopkomplexes oder für den regionalen Biotopverbund.
– Seltenheit	7	Seltener Biotoptyp, mit seltenen oder bedrohten Pflges., gesättigtes Artenspektrum, einige RL-Arten

Bestandsbeschreibung

Trockenes, etwas am Hang liegendes Gelände zwischen Müllberg und Wandseniederung, das sich von der Wandse her um ca. 2 bis 3 m, örtlich auch 5 m erhebt, mit einem lockeren Bestand aus Stiel-Eichen bestanden ist, die Stammdicken zwischen 20 und 50 cm erreichen. Eingestreut kommen einzelne Hainbuchen vor. Daneben ist ein größerer Bestand von Hängebirken vorhanden, die häufig Stammdicken um 30 bis 40 cm haben. Am Nordrand sind jüngere Birken dominierend mit Stammdicken von 10 - 20 cm. Der Waldboden ist mäßig gut belichtet, relativ dicht von Krautarten bewachsen, v.a. Adlerfarn nimmt große Flächenanteile ein. Daneben tritt Flattergras relativ gleichmäßig im Bestand auf. Es gibt einen großen Bestand von Buschwindröschen. Der Wald steht locker. Unterholz ist nur in Teilen entwickelt: etwas Holundergebüsch, Jungwuchs der Bäume ist wenig zu finden. Der Bereich liegt ausgesprochen ungestört, ist vom Zutritt von allen Seiten her ausgeschlossen. Einige Eichen sind abgestorben. Es finden sich zudem einige Haselsträucher mit Stockausschlag. Ein großer Dachsbau ist vorhanden.

Vorkommen an Biotoptypen

1	TF	Typ	HF	F.Anteil
2	BTYP	Biotoptyp	- gesetzl. Grundl.	
3	Zusatz	Zusatz zum Biotoptypen		
4	LRT	Lebensraumtyp		
1	1		Ja	100 %
2	WQT	Bodensaurer Eichen-Birken-Wald trockener Sandböden (2018)		(§ 30 (2) 3.5)
4	9190	Alte bodensaure Eichenwälder auf Sandebenen mit Quercus robur		

Räumliche Lage

Lagebeschreibung	Südrand der Deponie		
Nachbarnutzung/en	halbruderale Staudenfluren, Birken-Pionierwald, Auwald, Gebüsche		
Rechtswert (X)	578769	Hochwert (Y)	5942255
Bezirk	Wandsbek	Naturraum	Stapelfelder Jungmoränengebiet (702.00)
Stadtteil (OT-Nr.)	Rahlstedt (526)	Gemarkung	Meiendorf (541)
Digitaler Grünplan	<input type="checkbox"/> Hafengesamtgebiet	<input type="checkbox"/> Ramsargebiet	<input type="checkbox"/> EG-Vogelschutzgeb.
Ausgleichsflächen NSG / ND / LSG	<input type="checkbox"/> Biosphärenreservat	<input type="checkbox"/> Nationalpark	<input type="checkbox"/>
FFH-GEBIET	Stellmoorer Tunneltal/Höltigbaum [DE 2327-302 / Anteil: 50%]		
Wasserschutzgebiet			

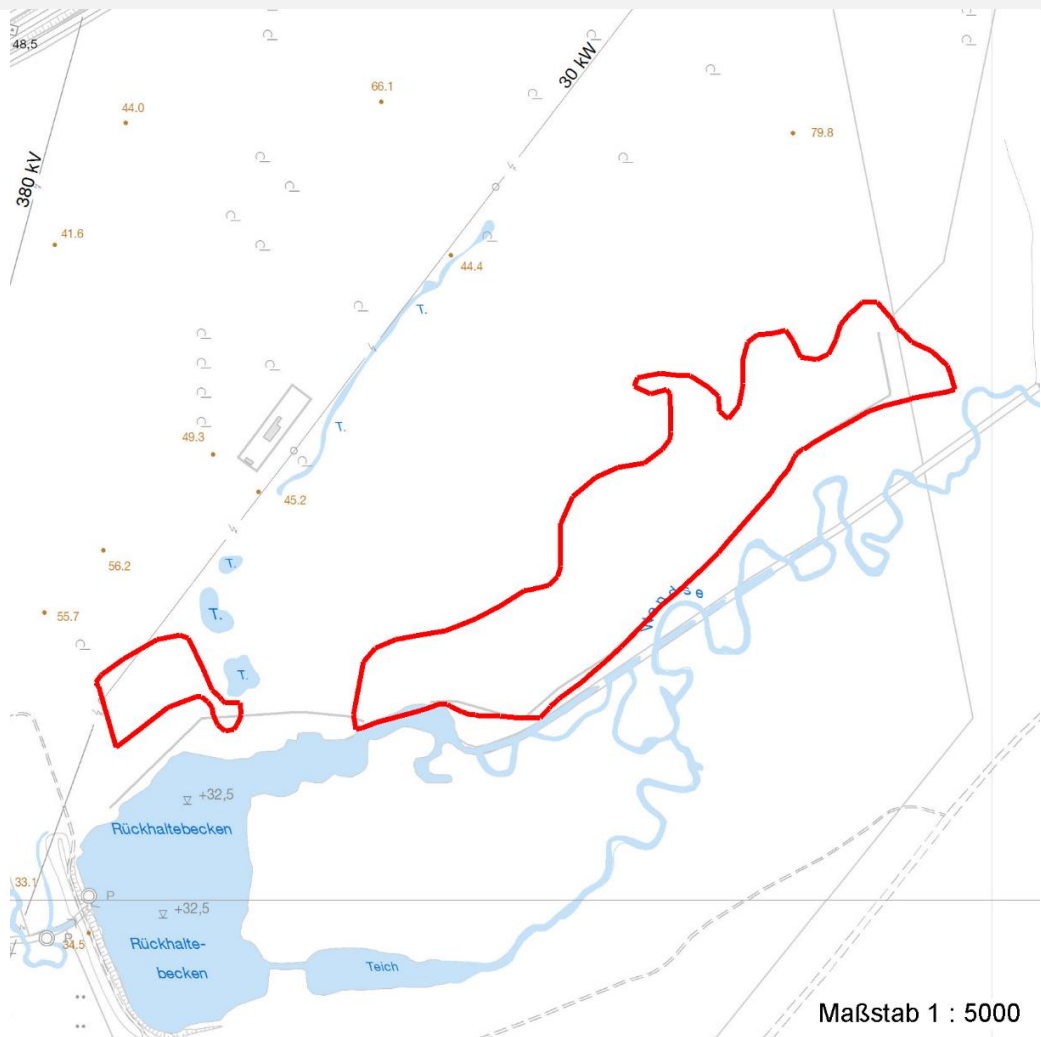
Erhebungsbogen

B

Projekt	FFH-Monitoring	Interne Nr.	118309
		DK5 DK5-GK	7842
Handlungsbedarf	Nein	DK5 - Name	Meiendorf-Ost
Bearbeitung	JSA	Biotop-Nr. alt	431
Räumliche Abbildung	Fläche	Kartierung	26.08.2017
Anzahl Abschnitte	2	Fläche / Länge [m²/m]	36962,7031
		Breite (lineare Abb.) [m]	

Räumliche Lage

Karte



Weitere Erhebungsbögen

Interne Nr.	Interne Nr. Zuordnung	DK5	Biotop-Nr.	Kartierung	Zuordnung	DK5 (GK)	Biotop-Nr. (alt)
118309	64848	7842	83	24.06.2010	N	7844	135
118309	64847	7842	83	07.09.2005	/	7844	135

Zuordnung: N = nachfolgende Kartierung, K = weitere Kartierungen (zeitlich vorher oder nachher)

Foto

Interne Nr.	Index	Dateiname	Aufnahmerichtung
63998	0	7842_431_260817_4.JPG	
63999	0	7842_431_260817_5.JPG	
64000	0	7842_431_260817_1.JPG	
64001	0	7842_431_260817_2.JPG	
64002	0	7842_431_260817_3.JPG	

Erhebungsbogen

B

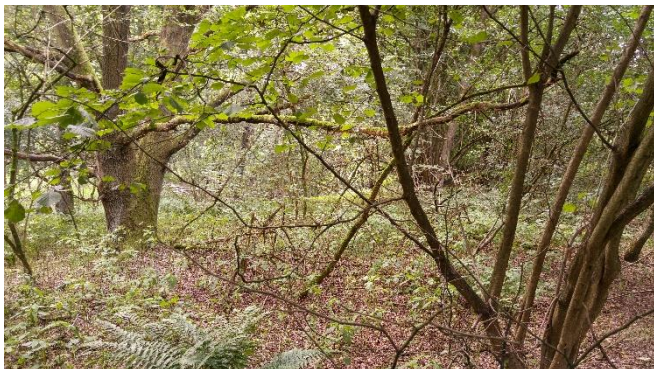
Projekt	FFH-Monitoring	Interne Nr.	118309
Handlungsbedarf	Nein	DK5 DK5-GK	7842
Bearbeitung	JSA	DK5 - Name	Meiendorf-Ost
Räumliche Abbildung	Fläche	Biotop-Nr. alt	431
Anzahl Abschnitte	2	Kartierung	26.08.2017
		Fläche / Länge [m²/m]	36962,7031
		Breite (lineare Abb.) [m]	

Weitere Angaben

Merkmal	Wert
Auswertung	
Wertgesichtspunkte	schwer zugänglich und ungestört, naturnah, weitgehend natürliche Artenzusammensetzung, stehendes Totholz als Habitatbäume
zoologisch bedeutsame Strukturen	Höhlenbäume, Totholz, ungestörte Lage
Maßnahmen	Sukzession

Foto

Fotodatei 7842_431_260817_1.JPG
Bildbeschreibung k.A.
Aufnahmerichtung



Fotodatei 7842_431_260817_2.JPG
Bildbeschreibung k.A.
Aufnahmerichtung



Foto

Fotodatei 7842_431_260817_3.JPG
Bildbeschreibung k.A.
Aufnahmerichtung



Fotodatei 7842_431_260817_4.JPG
Bildbeschreibung k.A.
Aufnahmerichtung



Erhebungsbogen

B

Projekt	FFH-Monitoring	Interne Nr.	118309
		DK5 DK5-GK	7842
Handlungsbedarf	Nein	DK5 - Name	Meiendorf-Ost
Bearbeitung	JSA	Biotop-Nr. alt	431
Räumliche Abbildung	Fläche	Kartierung	26.08.2017
Anzahl Abschnitte	2	Fläche / Länge [m²/m]	36962,7031
		Breite (lineare Abb.) [m]	

Teilflächenbeschreibung

Teilflächentyp		Teilflächen-Nr.	1
Biotoptyp	Bodensaurer Eichen-Birken-Wald trockener Sandböden (2018)	Biotoptyp	WQT
- Zusatz		- gesetzl. Grundl.	(§ 30 (2) 3.5)
FFH-LRT	Alte bodensaure Eichenwälder auf Sandebenen mit Quercus robur	FFH-LRT	9190
Beschreibung		Entw.potential LRT	
		Hauptfläche	Ja
		Flächenanteil	100 %
		FFH-Unters.Fläche	Nein
		Saatgutfläche	Nein

Weitere Angaben

Merkmal	Wert
Auswertung	
Maßnahmen	Sukzession
Boden	
Feuchte	5 - frisch und mäßig frisch
Reaktion	5 - mäßig sauer
Stickstoffgehalt	5 - mäßig stickstoffarm
Standort, Relief	
Belichtung	6 - halbsonnig bis halbschattig
Veg. - Zeigerwerte	
Mahdverträglichkeit	4 - schnittempfindlich bis mäßig schnittverträglich
Futterwert	0 - wertloses Futter
Anz. Giftpflanzen	2
Anz. Wechselfeuchtezeiger	1
Anz. Überschwemmungsz.	2

FFH-Bewertungen (BFN)

		Wert	AZ	Z
1	Lebensraumtyp			
3	Arteninventar , Gesamtbewertung, 1..n - Parameter mit Kriterien A/B/C			
4	Habitatstruktur , Gesamtbewertung, 1..n - Parameter mit Kriterien A/B/C			
5	Beeinträchtigungen , Gesamtbewertung, 1..n - Parameter mit Kriterien A/B/C			
	Zustandsbewertung: AZ – Vorgabewert, Z – von AZ abweichend festgelegte Zustandsbewertung			
1	9190 (BFN) Alte bodensaure Eichenwälder auf Sandebenen mit Quercus robur		C	
3	Arteninventar		B	
3.2	Deckungsanteil der lebensraumtypischen Gehölzarten in Baum- und Strauchschicht(en) A: >= 90 % B: >= 80 % C: >= 70 %	80	B	
3.2	Krautschicht (inkl. Kryptogamen) (Artenliste erstellen; Bewertung gutachterlich mit Begründung) A: lebensraum-/standorttypisches Arteninventar und Dominanzverteilung charakteristisch, hoher Flächenanteil B: lebensraum-/standorttypisches Arteninventar und Dominanzverteilung gering verändert		B	

Projekt	FFH-Monitoring	Interne Nr.	118309
		DK5 DK5-GK	7842
Handlungsbedarf	Nein	DK5 - Name	Meiendorf-Ost
Bearbeitung	JSA	Biotop-Nr. alt	431
Räumliche Abbildung	Fläche	Kartierung	26.08.2017
Anzahl Abschnitte	2	Fläche / Länge [m²/m]	36962,7031
		Breite (lineare Abb.) [m]	

FFH-Bewertungen (BFN)

		Wert	AZ	Z
1	Lebensraumtyp			
3	Arteninventar , Gesamtbewertung, 1..n - Parameter mit Kriterien A/B/C			
4	Habitatstruktur , Gesamtbewertung, 1..n - Parameter mit Kriterien A/B/C			
5	Beeinträchtigungen , Gesamtbewertung, 1..n - Parameter mit Kriterien A/B/C			
	Zustandsbewertung: AZ – Vorgabewert , Z – von AZ abweichend festgelegte Zustandsbewertung			
	C: lebensraum-/standorttypisches Arteninventar und Dominanzverteilung stark verändert bzw. sehr geringer Flächenanteil			
4	Habitatstrukturen		C	
4.2	Waldentwicklungsphasen / Raumstruktur (Flächenanteil (%) jeder vorhandenen Phase nennen) A: >= 3 Waldentwicklungsphasen, dabei Auftreten der Phasen 4 und 5 auf einem Flächenanteil von >= 40 % B: >= 2 Waldentwicklungsphasen, dabei Auftreten der Phasen 4 und 5 auf einem Flächenanteil von >= 20 % C: sofern nicht A oder B zutrifft		B	
4.2	Habitatbäume A: >= 6 Stück / ha B: >= 3 Stück / ha C: < 3 Stück / ha	2	C	
4.2	Totholz A: > 3 Stk./ha, liegendes und stehendes Totholz B: > 1 Stk./ha, liegendes oder stehendes Totholz C: <= 1 Stk./ha, liegendes oder stehendes Totholz	3	B	
4.2	Durchmischung der verschiedenen Entwicklungsphasen A: gut durchmischt, naturnah strukturiert B: teilweise durchmischt C: Entwicklungsphasen nebeneinander (Altersklassenwald)		B	
5	Beeinträchtigungen		B	
5.2	Deckung Störzeiger (%) (Krautschicht; Artenliste erstellen, Gesamtdeckung nennen) A: < 5 % B: 5 - 25 % Begründung für Bewertung: Adlerfarn C: > 25 %	10	B	
5.2	Verbiss (Beeinträchtigung der Naturverjüngung, Ausfall von Haupt oder Nebenbaumarten) A: Verbiss nicht nachweisbar oder nur sehr gering, < 10% Verbiss B: Verbiss deutlich erkennbar, 10 - 50% aber kein Ausfall von Arten Begründung für Bewertung: Wühlspuren von Wildschweinen C: erheblicher Verbissdruck: > 50% natürliche Baumarten fehlen verbissbedingt	10	B	
5.2	Befahrungsschäden (gutachterlich mit Begründung) A: keine Fahrspuren und Gleisbildung außerhalb von Feinerschließungslinien und Gleisbildung auf den Rückelinien höchstens gering B: wenige Fahrspuren und Gleisbildung außerhalb von Feinerschließungslinien und/oder mäßige Gleisbildung auf den Rückelinien C: erhebliche Fahrspuren und Gleisbildung außerhalb von Feinerschließungslinien oder starke Gleisbildung auf den Rückelinien		A	
5.2	Entwässerung (bei Feuchtstandorten; gutachterlich mit Begründung) A: Wasserhaushalt intakt B: geringe bis mäßige Entwässerung, z. B. durch einige Gräben oder ausgebaute Vorfluter C: starke Entwässerung durch tiefe Gräben		A	

Erhebungsbogen

B

Projekt	FFH-Monitoring	Interne Nr.	118309
		DK5 DK5-GK	7842
Handlungsbedarf	Nein	DK5 - Name	Meiendorf-Ost
Bearbeitung	JSA	Biotop-Nr. alt	431
Räumliche Abbildung	Fläche	Kartierung	26.08.2017
Anzahl Abschnitte	2	Fläche / Länge [m²/m]	36962,7031
		Breite (lineare Abb.) [m]	

FFH-Bewertungen (BFN)

1	Lebensraumtyp			
3	Arteninventar, Gesamtbewertung, 1..n - Parameter mit Kriterien A/B/C			
4	Habitatstruktur, Gesamtbewertung, 1..n - Parameter mit Kriterien A/B/C			
5	Beeinträchtigungen, Gesamtbewertung, 1..n - Parameter mit Kriterien A/B/C			
Zustandsbewertung: AZ – Vorgabewert , Z – von AZ abweichend festgelegte Zustandsbewertung		Wert	AZ	Z
5.2	Schäden an lebensraumtypischen Standortverhältnissen, Waldvegetation und Struktur (einschließlich Nutzung) A: keine oder nur kleinflächige Beeinträchtigung (< 10 % Flächenanteil) B: Beeinträchtigung auf 10 - 50 % der Fläche C: Beeinträchtigung auf > 50 % der Fläche	0	A	
5.2	Deckungsanteil nicht heimischer Gehölzarten (%) in der Baumschicht (Arten und Anteil nennen, Bewertung gutachterlich) A: < 5 %, kein Voranbau B: 5-10 % C: > 10 % oder Voranbau	0	A	
5.2	weitere Beeinträchtigungen A: B: C:		A	

Zeigerwerte der Pflanzenartenliste (Auswertung)

Standort	Belichtung	halbsonnig bis halbschattig	5,8
Boden	Feuchte	frisch und mäßig frisch	5,2
	Stickstoff (N)	mäßig stickstoffarm	5,1
	Reaktion	mäßig sauer	4,6
Vegetation	Mahdverträglichkeit	schnittempfindlich bis mäßig schnittverträglich	4,4
Zeigerwerte	Futterwert	wertloses Futter	-0,3
	Wechselfeuchteanzeiger		1
	Giftpflanzen		2
	Überschw.anzeiger		2

Pflanzenartenliste

Gruppe / Pflanzenart	MS	M	W	Vs	St	PA	Ph	Sz	VS	V	G	cf	§	Rote Liste			
														HH	ND	SH	D
Tracheobionta (Gefäßpflanzen)																	
Acer pseudoplatanus (Berg-Ahorn)	7	w															
Ajuga reptans (Kriechender Günsel)	7	w															
Alliaria petiolata (Knoblauchsrauke)	7	w															
Anemone nemorosa (Busch-Windröschen)	7	h															
Betula pendula (Hänge-Birke)	7	z															
Carpinus betulus (Hainbuche)	7	w															
Corylus avellana (Haselnuss)	7	w															
Crataegus monogyna (Eingrifflicher Weißdorn)	7	w															
Dactylis glomerata (Wiesen-Knäuelgras)	7	w															
Deschampsia flexuosa (Draht-Schmiele)	7	w															
Dryopteris carthusiana (Dorniger Wurmfarne)	7	z															
Ficaria verna (Scharbockskraut)	7	z															
Galeopsis bifida (Zweispaltiger Hohlzahn)	7	w															
Glechoma hederacea (Gundermann)	7	z															

Erhebungsbogen

B

Projekt	FFH-Monitoring	Interne Nr.	118309
		DK5 DK5-GK	7842
Handlungsbedarf	Nein	DK5 - Name	Meiendorf-Ost
Bearbeitung	JSA	Biotop-Nr. alt	431
Räumliche Abbildung	Fläche	Kartierung	26.08.2017
Anzahl Abschnitte	2	Fläche / Länge [m²/m]	36962,7031
		Breite (lineare Abb.) [m]	

Pflanzenartenliste

Gruppe / Pflanzenart	MS	M	W	Vs	St	PA	Ph	Sz	VS	V	G	cf	§	Rote Liste			
														HH	ND	SH	D
Humulus lupulus (Hopfen)	7	w															
Impatiens parviflora (Kleinblütiges Springkraut)	7	z															
Lamium purpureum (Purpurrote Taubnessel)	7	w															
Lonicera periclymenum (Wald-Geißblatt)	7	h															
Milium effusum (Wald-Flattergras)	7	z															
Pteridium aquilinum (Adlerfarn)	7	h															
Quercus robur (Stiel-Eiche)	7	h															
Salix alba (Silber-Weide)	7	w															
Sambucus nigra (Schwarzer Holunder)	7	z															
Silene dioica (Rote Lichtnelke)	7	w															
Stellaria holostea (Große Sternmiere)	7	h															
Urtica dioica (Große Brennnessel)	7	z															

Anzahl Rote Liste Arten

Anzahl Arten

26

MS: Mengensystem; M: Mengenangabe, W: Bewertung der Art (FFH-Monitoring), Vs: Vegetationsschicht, St: Status, PA: Autor Phänologie; Ph: Phänologie, Sz: Soziabilität, VS: Vitalitätssystem; V: Vitalität, G: Geschlecht, cf: unsichere Bestimmung, §: Schutz nach BNatSchG, HH: Rote Liste Hamburg, Nds: Rote Liste Niedersachsen, SH: Rote Liste Schleswig-Holstein, D: Rote Liste Deutschland

Tierartenliste

		Rote Liste				FFH							
		B	A	S	G	HH	ND	SH	D	II	IV	V	
	1	Anzahl		Anzahltyp									
	2	Anzahl geschätzt		Geschlecht									
	3	Methode		Verhalten									
	4	Nachweis											
Säugetiere													
Meles meles (Dachs)	1			*									
	2												
	3	2-3											
	4												
Vögel													
Buteo buteo (Mäusebussard)	1	s											
	2												
	3	2-3											
	4									Fortpflanzungsverhalten			
Amphibien													
Bufo bufo (Erdkröte)	1	b		V									
	2												
	3	2-3											
	4												
	5	juveniles Tier											
Rana temporaria (Grasfrosch)	1	b		3									v
	2												
	3	2-3											
	4												

Erhebungsbogen

B

Projekt	FFH-Monitoring	Interne Nr.	118309
		DK5 DK5-GK	7842
Handlungsbedarf	Nein	DK5 - Name	Meiendorf-Ost
Bearbeitung	JSA	Biotop-Nr. alt	431
Räumliche Abbildung	Fläche	Kartierung	26.08.2017
Anzahl Abschnitte	2	Fläche / Länge [m²/m]	36962,7031
		Breite (lineare Abb.) [m]	

Tierartenliste

	Rote Liste					FFH			
	B	A	S	G	D	II	IV	V	
1	B	A	S	G	D	II	IV	V	
2	Anzahl					Anzahltyp			
3	Anzahl geschätzt					Geschlecht			
4	Methode					Verhalten			
5	Nachweis								
	5 juveniles Tier								