

Erhebungsbogen

B

Projekt	Biotopkartierung Hamburg	Interne Nr.	118307
		DK5 DK5-GK	7842
Handlungsbedarf	Nein	DK5 - Name	Meiendorf-Ost
Bearbeitung	JSA	Biotop-Nr. alt	429
Räumliche Abbildung	Fläche	Kartierung	26.08.2017
Anzahl Abschnitte	1	Fläche / Länge [m²/m]	2221,1293
		Breite (lineare Abb.) [m]	

Gesetzlicher Schutz	§ 30 (2) 2.2 Sümpfe	Schutz nur teilweise	Nein
----------------------------	---------------------	-----------------------------	-------------

Gesamtbewertung	7	Besonders wertvoll
– Alter	5	Biotop mittleren Alters, 20 bis 50 Jahre
– Belastungsgrad	7	Flächenhaft geringe oder Vorbelastung mit schwachem Einfluß
– Ökolog. Funktion	7	Sehr hohe Bedeutung in einem Biotopkomplex, für den lokalen Biotopverbund oder als Puffer
– Seltenheit	7	Seltener Biotoptyp, mit seltenen oder bedrohten Pflges., gesättigtes Artenspektrum, einige RL-Arten

Bestandsbeschreibung

Offener Bereich in der Wandseniederung, ehemaliger Auenbereich. Ostteil eingezäunt und frisch beweidet. Im Westteil vollständig überwachsen von einer etwas ruderal überprägten Hochstaudenflur, in der v.a. Kohldistel hohe Anteile einnimmt. Daneben einzelne Röhrichtarten und Brennesselbestände, die darauf hindeuten, dass der Auenbereich derzeit etwas trocken ist. Teilbereiche sind verbuscht mit Weidengebüsch aus Grau-Weide und Ohr-Weide. Der Bereich ist umgeben von auwaldartigen Erlenbeständen auf der Süd-, West- und Ostseite. Im Norden geht er allmählich in einen, den Hang vollständig bedeckenden Bestand aus Adlerfarn über (s. Nachbarbiotop). Insgesamt recht wüchsig mit Wuchshöhen um knapp 2 m, dicht, verfilzend, etwas artenarm, nitrophytisch, jedoch standorttypisch.

Vorkommen an Biotoptypen

1	TF	Typ	HF	F.Anteil
2	BTYP	Biotoptyp	- gesetzl. Grundl.	
3	Zusatz	Zusatz zum Biotoptypen		
4	LRT	Lebensraumtyp		
1	1		Ja	100 %
2	NHR	Feuchte Hochstaudenflur nährstoffreicher Standorte (2018)		§ 30 (2) 2.2

Räumliche Lage

Lagebeschreibung	Südlich Sendemast, nördlich Wandse		
Nachbarnutzung/en	Auwald, Adlerfarnflur		
Rechtswert (X)	579140	Hochwert (Y)	5942374
Bezirk	Wandsbek	Naturraum	Stapelfelder Jungmoränengebiet (702.00)
Stadtteil (OT-Nr.)	Rahlstedt (526)	Gemarkung	Meiendorf (541)
Digitaler Grünplan	<input type="checkbox"/> Hafengesamtgebiet	<input type="checkbox"/> Ramsargebiet	<input type="checkbox"/> EG-Vogelschutzgeb.
Ausgleichsflächen	<input type="checkbox"/> Biosphärenreservat	<input type="checkbox"/> Nationalpark	<input type="checkbox"/>
NSG / ND / LSG	NSG Höltigbaum [HH-510 / Anteil: 100%]		
FFH-GEBIET	Stellmoorer Tunneltal/Höltigbaum [DE 2327-302 / Anteil: 100%]		
Wasserschutzgebiet			

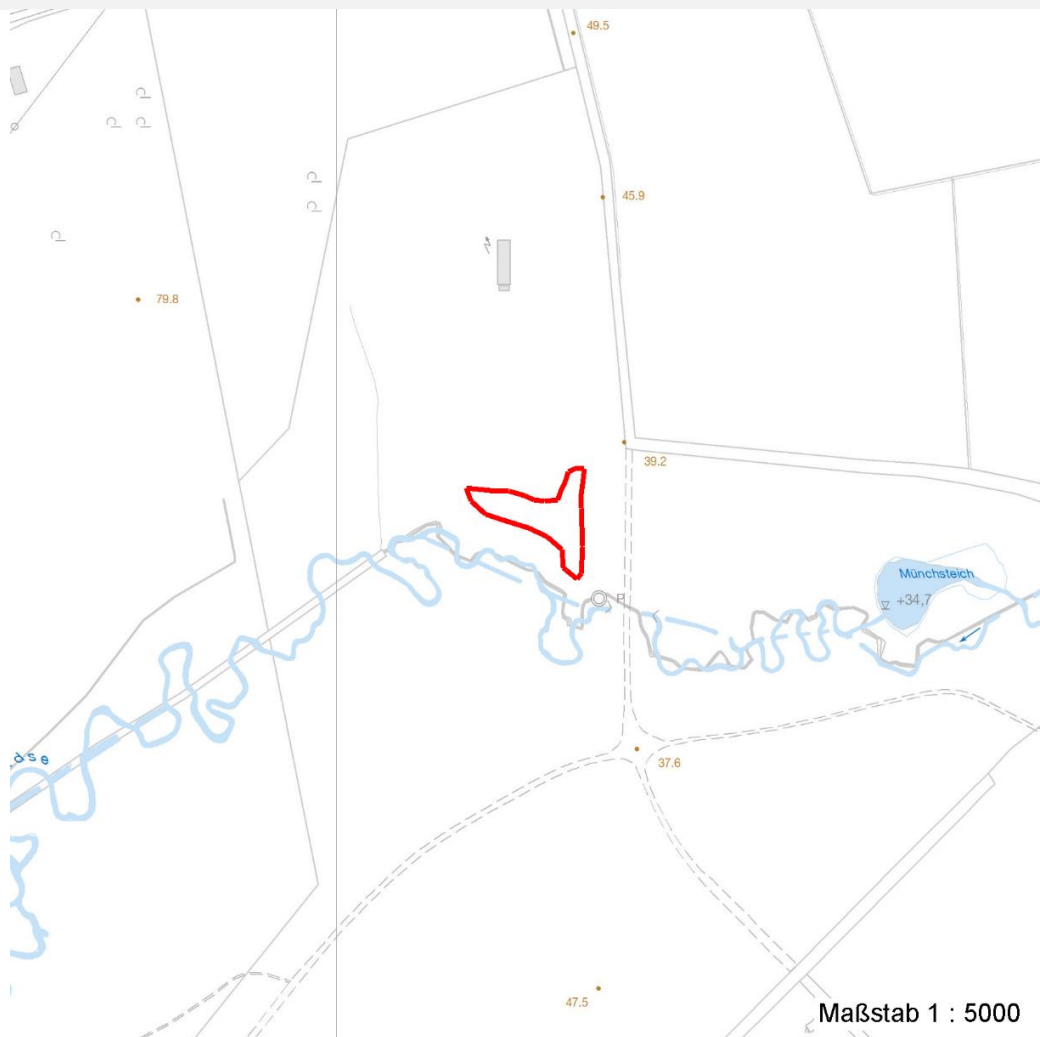
Erhebungsbogen

B

Projekt	Biotopkartierung Hamburg	Interne Nr.	118307
		DK5 DK5-GK	7842
Handlungsbedarf	Nein	DK5 - Name	Meiendorf-Ost
Bearbeitung	JSA	Biotop-Nr. alt	429
Räumliche Abbildung	Fläche	Kartierung	26.08.2017
Anzahl Abschnitte	1	Fläche / Länge [m²/m]	2221,1293
		Breite (lineare Abb.) [m]	

Räumliche Lage

Karte



Weitere Erhebungsbögen

Interne Nr.	Interne Nr. Zuordnung	DK5	Biotop-Nr.	Kartierung	Zuordnung	DK5 (GK)	Biotop-Nr. (alt)
118307	65054	7842	116	07.09.2005	/	7844	186

Zuordnung: N = nachfolgende Kartierung, K = weitere Kartierungen (zeitlich vorher oder nachher)

Foto

Interne Nr.	Index	Dateiname	Aufnahmerichtung
63992	0	7842_429_260817_1.JPG	
63993	0	7842_429_260817_2.JPG	
63994	0	7842_429_260817_3.JPG	

Weitere Angaben

Merkmal	Wert
---------	------

Auswertung

21.04.2020

Erhebungsbogen

B

Projekt	Biotopkartierung Hamburg		Interne Nr.	118307
			DK5 DK5-GK	7842
Handlungsbedarf	Nein		DK5 - Name	Meiendorf-Ost
Bearbeitung	JSA	Kopie	Nein	Biotop-Nr. alt
Räumliche Abbildung	Fläche			429
Anzahl Abschnitte	1			Kartierung
				26.08.2017
				Fläche / Länge [m²/m]
				2221,1293
				Breite (lineare Abb.) [m]

Weitere Angaben

Merkmal	Wert
Gefährdung / Einflüsse	Grundwasserstandes, Vertritt durch Beweidung, etwas ruderal überprägt
Wertgesichtspunkte	potenziell hochwertiger Feuchtbereich
Bedeutung für Tiergruppe	Amphibien - Sommerlebensraum
Maßnahmen	Wasserstand anheben, Beweidung nur, wenn der Boden trockener und fester ist

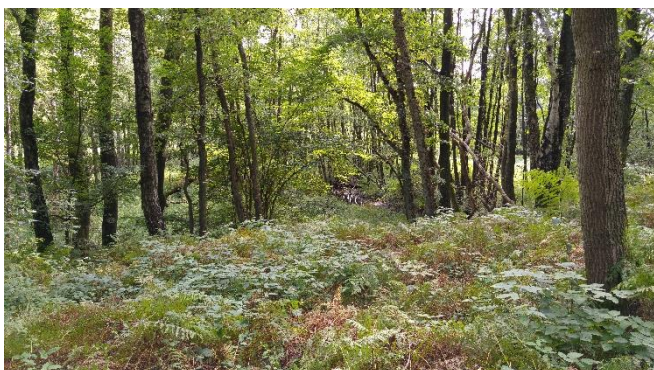
Foto

Fotodatei	7842_429_260817_1.JPG	Fotodatei	7842_429_260817_2.JPG
Bildbeschreibung	k.A.	Bildbeschreibung	k.A.
Aufnahmerichtung		Aufnahmerichtung	



Foto

Fotodatei	7842_429_260817_3.JPG	Fotodatei	
Bildbeschreibung	k.A.	Bildbeschreibung	
Aufnahmerichtung		Aufnahmerichtung	



Erhebungsbogen

B

Projekt	Biotopkartierung Hamburg	Interne Nr.	118307
		DK5 DK5-GK	7842
Handlungsbedarf	Nein	DK5 - Name	Meiendorf-Ost
Bearbeitung	JSA	Biotop-Nr. alt	429
Räumliche Abbildung	Fläche	Kartierung	26.08.2017
Anzahl Abschnitte	1	Fläche / Länge [m²/m]	2221,1293
		Breite (lineare Abb.) [m]	

Teilflächenbeschreibung

Teilflächentyp		Teilflächen-Nr.	1
Biotoptyp	Feuchte Hochstaudenflur nährstoffreicher Standorte (2018)	Biotoptyp	NHR
- Zusatz		- gesetzl. Grundl.	(§ 30 (2) 1.2), § 30 (2) 2.2
FFH-LRT Beschreibung		FFH-LRT Entw.potential LRT	
		Hauptfläche	Ja
		Flächenanteil	100 %
		FFH-Unters.Fläche	Nein
		Saatgutfläche	Nein

Weitere Angaben

Merkmal	Wert
Boden	
Feuchte	7 - feucht
Reaktion	6 - schwach sauer
Stickstoffgehalt	6 - mäßig stickstoffarm bis stickstoffreich
Standort, Relief	
Belichtung	7 - halbsonnig
Veg. - Zeigerwerte	
Mahdverträglichkeit	4 - schnittempfindlich bis mäßig schnittverträglich
Futterwert	2 - sehr geringwertiges Futter
Anz. Giftpflanzen	1
Anz. Wechselfeuchtezeiger	5
Anz. Überschwemmungsz.	2

Zeigerwerte der Pflanzenartenliste (Auswertung)

Standort	Belichtung	halbsonnig	6,6
Boden	Feuchte	feucht	6,6
	Stickstoff (N)	mäßig stickstoffarm bis stickstoffreich	6
	Reaktion	schwach sauer	5,7
Vegetation	Mahdverträglichkeit	schnittempfindlich bis mäßig schnittverträglich	3,8
Zeigerwerte	Futterwert	sehr geringwertiges Futter	1,5
	Wechselfeuchteanzeiger		5
	Giftpflanzen		1
	Überschw.anzeiger		2

Pflanzenartenliste

Gruppe / Pflanzenart															Rote Liste			
	MS	M	W	Vs	St	PA	Ph	Sz	VS	V	G	cf	§	HH	ND	SH	D	
Tracheobionta (Gefäßpflanzen)																		
Calamagrostis canescens (Sumpf-Reitgras)	7	w																
Carex acutiformis (Sumpf-Segge)	7	z																
Cirsium oleraceum (Kohl-Kratzdistel)	7	h																

Erhebungsbogen

B

Projekt	Biotopkartierung Hamburg		Interne Nr.	118307
			DK5 DK5-GK	7842
Handlungsbedarf	Nein		DK5 - Name	Meiendorf-Ost
Bearbeitung	JSA	Kopie	Nein	Biotop-Nr. alt
Räumliche Abbildung	Fläche			429
Anzahl Abschnitte	1			Kartierung
				26.08.2017
				Fläche / Länge [m²/m]
				2221,1293
				Breite (lineare Abb.) [m]

Pflanzenartenliste

Gruppe / Pflanzenart	MS	M	W	Vs	St	PA	Ph	Sz	VS	V	G	cf	§	Rote Liste			
														HH	ND	SH	D
Epilobium spec. (Weidenröschen)	7	z															
Filipendula ulmaria (Mädesüß)	7	w															
Galium aparine (Kletten-Labkraut)	7	h															
Humulus lupulus (Hopfen)	7	w															
Juncus effusus (Flatter-Binse)	7	z															
Lonicera periclymenum (Wald-Geißblatt)	7	w															
Phalaris arundinacea (Rohr-Glanzgras)	7	z															
Pteridium aquilinum (Adlerfarn)	7	h															
Salix aurita (Ohr-Weide)	7	w															
Salix cinerea (Grau-Weide)	7	z															
Solidago gigantea (Riesen-Goldrute)	7	w															
Urtica dioica (Große Brennessel)	7	h															

Anzahl Rote Liste Arten

Anzahl Arten 15

MS: Mengensystem; M: Mengenangabe, W: Bewertung der Art (FFH-Monitoring), Vs: Vegetationsschicht, St: Status, PA: Autor Phänologie; Ph: Phänologie, Sz: Soziabilität, VS: Vitalitätssystem; V: Vitalität, G: Geschlecht, cf: unsichere Bestimmung, §: Schutz nach BNatSchG, HH: Rote Liste Hamburg, Nds: Rote Liste Niedersachsen, SH: Rote Liste Schleswig-Holstein, D: Rote Liste Deutschland

Tierartenliste

		Rote Liste				FFH						
		B	A	S	G	HH	ND	SH	D	II	IV	V
	1	Anzahl				Anzahltyp						
	2	Anzahl geschätzt				Geschlecht						
	3	Methode				Verhalten						
	4	Nachweis										
	5											
Amphibien												
Rana temporaria (Grasfrosch)	1	b		3								v
	2											
	3	11-20										
	4											
	5	juveniles Tier										
Bufo bufo (Erdkröte)	1	b		V								
	2											
	3	2-3										
	4											
	5	juveniles Tier										