

Erhebungsbogen

B

Projekt	Biotopkartierung Hamburg	Interne Nr.	118306
		DK5 DK5-GK	7842 7844
Handlungsbedarf	Nein	DK5 - Name	Meiendorf-Ost
Bearbeitung	JSA	Biotop-Nr. alt	428 134
Räumliche Abbildung	Linie	Kartierung	26.08.2017
Anzahl Abschnitte	15	Fläche / Länge [m²/m]	2109,42
		Breite (lineare Abb.) [m]	3

Gesetzlicher Schutz	§ 30 (2) 1.1 Natürliche oder naturnahe Fließgewässer	Schutz nur teilweise	Nein
----------------------------	---	-----------------------------	-------------

Gesamtbewertung	8	Hochgradig wertvoll
– Alter	9	Biotop sehr hohen Alters; 500 Jahre und mehr
– Belastungsgrad	8	geringe örtliche oder punktuelle Belastung
– Ökolog. Funktion	8	Wertbestimmender Bestandteil eines wertvollen Biotopkomplexes oder für den regionalen Biotopverbund.
– Seltenheit	8	Sehr seltener Biotoptyp, hohe Anteile seltener oder bedrohter Pflges., gesättigtes Artenspektrum, RL-Arten

Bestandsbeschreibung

Zahlreiche, ältere und teils ausgebaute Arme der Wandse, innerhalb einer naturnahen Röhricht- und Auwald-Landschaft, teils belichtet, meist jedoch überschattet von Erlensäumen, die sich in den Ufern gebildet haben. Die Röhrichte und Staudenfluren der benachbarten Flächen reichen bis eng an die Gewässer heran. Die Gewässer haben eine Sohle oft ca. 0,5 m unter Flur, oft in einer Breite von 2 bis 3 m. Die Wandse hat derzeit nur eine geringe Strömung. Die Ufer sind schlammig, der Gewässergrund sandig. Viel Laubeintrag.

Vorkommen an Biotoptypen

1	TF	Typ	HF	F.Anteil
2	BTYP	Biotoptyp		- gesetzl. Grundl.
3	Zusatz	Zusatz zum Biotoptypen		
4	LRT	Lebensraumtyp		
1	1		Ja	100 %
2	FBR	Bach, weitgehend naturnah (2018)		§ 30 (2) 1.1
4	kein LRT	kein Lebensraumtyp nach FFH-Richtlinie		

Räumliche Lage

Lagebeschreibung	Wandse. östlich Stauteich	Hochwert (Y)	5942261
Nachbarnutzung/en	Röhricht, Auwald	Naturraum	Stapelfelder Jungmoränengebiet (702.00)
Rechtswert (X)	578937	Gemarkung	Oldenfelde (542)
Bezirk	Wandsbek	Ramsargebiet	EG-Vogelschutzgeb.
Stadtteil (OT-Nr.)	Rahlstedt (526)	Biosphärenreservat	Nationalpark
Digitaler Grünplan	<input type="checkbox"/> Hafengesamtgebiet		
Ausgleichsflächen NSG / ND / LSG			
FFH-GEBIET	NSG Höltigbaum [HH-510 / Anteil: 31%], NSG Stellmoorer Tunneltal [HH-505 / Anteil: 69%]		
Wasserschutzgebiet	Stellmoorer Tunneltal/Höltigbaum [DE 2327-302 / Anteil: 100%]		

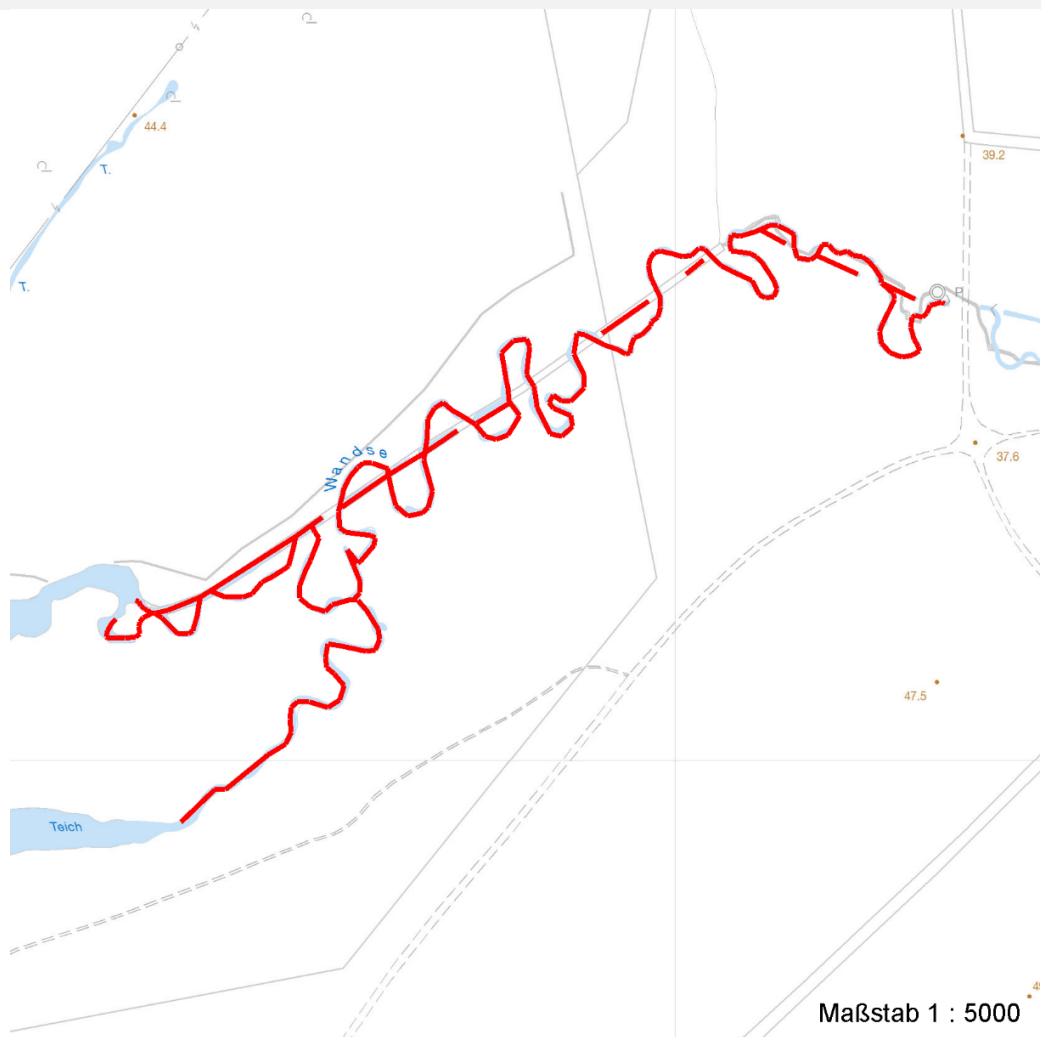
Erhebungsbogen

B

Projekt	Biotopkartierung Hamburg	Interne Nr.	118306
		DK5 DK5-GK	7842 7844
Handlungsbedarf	Nein	DK5 - Name	Meiendorf-Ost
Bearbeitung	JSA	Biotop-Nr. alt	428 134
Räumliche Abbildung	Linie	Kartierung	26.08.2017
Anzahl Abschnitte	15	Fläche / Länge [m²/m]	2109,42
		Breite (lineare Abb.) [m]	3

Räumliche Lage

Karte



Weitere Erhebungsbögen

Interne Nr.	Interne Nr. Zuordnung	DK5	Biotop-Nr.	Kartierung	Zuordnung	DK5 (GK)	Biotop-Nr. (alt)
118306	65117	7842	263	21.09.1997	<	7844	134
118306	65113	7842	263	07.09.2005	<	7844	134

Zuordnung: N = nachfolgende Kartierung, K = weitere Kartierungen (zeitlich vorher oder nachher)

Foto

Interne Nr.	Index	Dateiname	Aufnahmerichtung
63988	0	7842_428_260817_1.JPG	
63989	0	7842_428_260817_2.JPG	
63990	0	7842_428_260817_3.JPG	
63991	0	7842_428_260817_4.JPG	

Erhebungsbogen

B

Projekt	Biotopkartierung Hamburg		Interne Nr.	118306	
			DK5 DK5-GK	7842	7844
Handlungsbedarf	Nein		DK5 - Name	Meiendorf-Ost	
Bearbeitung	JSA	Kopie	Nein	Biotop-Nr. alt	428 134
Räumliche Abbildung	Linie		Kartierung	26.08.2017	
Anzahl Abschnitte	15		Fläche / Länge [m²/m]	2109,42	
			Breite (lineare Abb.) [m]	3	

Weitere Angaben

Merkmal	Wert
Auswertung	
Gefährdung / Einflüsse	Die Wasserstände sind zu niedrig.
Wertgesichtspunkte	Naturnahe Landschaft, strukturreiches Gebiet, teilweise dauerhafte Wasserflächen vorhanden, potentieller Lebensraum für gefährdete Arten, gutes Entwicklungspotential.
zoologisch bedeutsame Strukturen	Kleingewässer
Bedeutung für Tiergruppe	Amphibien
Maßnahmen	Dringend mehr Wasser in das Gebiet bringen, Wasserstände dringend auf möglichst hohem Niveau halten.

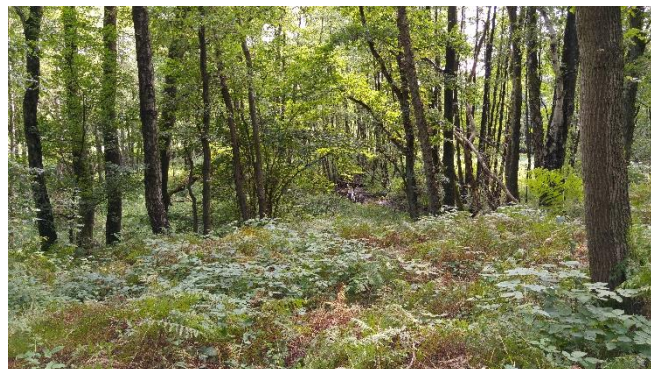
Foto

Fotodatei	7842_428_260817_1.JPG	Fotodatei	7842_428_260817_2.JPG
Bildbeschreibung	k.A.	Bildbeschreibung	k.A.
Aufnahmerichtung		Aufnahmerichtung	



Foto

Fotodatei	7842_428_260817_3.JPG	Fotodatei	7842_428_260817_4.JPG
Bildbeschreibung	k.A.	Bildbeschreibung	k.A.
Aufnahmerichtung		Aufnahmerichtung	



Erhebungsbogen

B

Projekt	Biotopkartierung Hamburg	Interne Nr.	118306
		DK5 DK5-GK	7842 7844
Handlungsbedarf	Nein	DK5 - Name	Meiendorf-Ost
Bearbeitung	JSA	Biotop-Nr. alt	428 134
Räumliche Abbildung	Linie	Kartierung	26.08.2017
Anzahl Abschnitte	15	Fläche / Länge [m²/m]	2109,42
		Breite (lineare Abb.) [m]	3

Teilflächenbeschreibung

Teilflächentyp		Teilflächen-Nr.	1
Biotoptyp	Bach, weitgehend naturnah (2018)	Biotoptyp	FBR
- Zusatz		- gesetzl. Grundl.	§ 30 (2) 1.1
FFH-LRT	kein Lebensraumtyp nach FFH-Richtlinie	FFH-LRT	kein LRT
Beschreibung	keine flutende Bach-typische Vegetation	Entw.potential LRT	
		Hauptfläche	Ja
		Flächenanteil	100 %
		FFH-Unters.Fläche	Nein
		Saatgutfläche	Nein

Weitere Angaben

Merkmal	Wert
Boden	
Feuchte	9 - sehr naß
Reaktion	6 - schwach sauer
Stickstoffgehalt	6 - mäßig stickstoffarm bis stickstoffreich
Standort, Relief	
Belichtung	7 - halbsonnig
Veg. - Zeigerwerte	
Mahdverträglichkeit	4 - schnittempfindlich bis mäßig schnittverträglich
Futterwert	2 - sehr geringwertiges Futter
Anz. Giftpflanzen	0
Anz. Wechselfeuchtezeiger	2
Anz. Überschwemmungsz.	7
Veg. - Soziologie	
BfN Schlüssel	24.0.01.02 - Potamogetonion pectinati (Laichkraut-, Nixkraut- und Teichfaden-Unterwasserwiesen)

Zeigerwerte der Pflanzenartenliste (Auswertung)

Standort	Belichtung	halbsonnig	6,9
Boden	Feuchte	sehr naß	8,9
	Stickstoff (N)	mäßig stickstoffarm bis stickstoffreich	5,9
	Reaktion	neutral	6,5
Vegetation	Mahdverträglichkeit	mäßig schnittverträglich (erster Schnitt nicht vor 1. Juli)	4,5
Zeigerwerte	Futterwert	sehr geringwertiges Futter	2,4
	Wechselfeuchteanzeiger		2
	Giftpflanzen		0
	Überschw.anzeiger		3

Pflanzenartenliste

Gruppe / Pflanzenart	MS	M	W	Vs	St	PA	Ph	Sz	VS	V	G	cf	§	Rote Liste			
														HH	ND	SH	D
Tracheobionta (Gefäßpflanzen)																	
Alnus glutinosa (Schwarz-Erle)	7	w															
Berula erecta (Aufrechte Berle)	7	w															

Erhebungsbogen

B

Projekt	Biotopkartierung Hamburg	Interne Nr.	118306
		DK5 DK5-GK	7842 7844
Handlungsbedarf	Nein	DK5 - Name	Meiendorf-Ost
Bearbeitung	JSA	Biotop-Nr. alt	428 134
Räumliche Abbildung	Linie	Kartierung	26.08.2017
Anzahl Abschnitte	15	Fläche / Länge [m²/m]	2109,42
		Breite (lineare Abb.) [m]	3

Pflanzenartenliste

Gruppe / Pflanzenart	MS	M	W	Vs	St	PA	Ph	Sz	VS	V	G	cf	§	Rote Liste			
														HH	ND	SH	D
Calamagrostis canescens (Sumpf-Reitgras)	7	w															
Carex acutiformis (Sumpf-Segge)	7	z															
Glyceria fluitans (Flutender Schwaden)	7	z															
Juncus effusus (Flatter-Binse)	7	w															
Phalaris arundinacea (Rohr-Glanzgras)	7	w															

Anzahl Rote Liste Arten

Anzahl Arten 7

MS: Mengensystem; M: Mengenangabe, W: Bewertung der Art (FFH-Monitoring), Vs: Vegetationsschicht, St: Status, PA: Autor Phänologie; Ph: Phänologie, Sz: Soziabilität, VS: Vitalitätssystem; V: Vitalität, G: Geschlecht, cf: unsichere Bestimmung, §: Schutz nach BNatSchG, HH: Rote Liste Hamburg, Nds: Rote Liste Niedersachsen, SH: Rote Liste Schleswig-Holstein, D: Rote Liste Deutschland

Tierartenliste

		Rote Liste				FFH			
		BArtSchG	HH	ND	SH	D	II	IV	V
Vögel									
Alcedo atthis (Eisvogel)	1 s								
	2 1								
	3								
	4								
Amphibien									
Rana temporaria (Grasfrosch)	1 b	3							v
	2 1								
	3								
	4								
	5 juveniles Tier								