

# Erhebungsbogen

**B**

<b>Projekt</b>	Biotopkartierung Hamburg	<b>Interne Nr.</b>	118297
		<b>DK5   DK5-GK</b>	<b>7842</b>
<b>Handlungsbedarf</b>	Nein	<b>DK5 - Name</b>	Meiendorf-Ost
<b>Bearbeitung</b>	JSA	<b>Biotop-Nr.   alt</b>	<b>419</b>
<b>Räumliche Abbildung</b>	Fläche	<b>Kartierung</b>	26.07.2017
<b>Anzahl Abschnitte</b>	1	<b>Fläche / Länge [m<sup>2</sup>/m]</b>	2822,5132
		<b>Breite (lineare Abb.) [m]</b>	

<b>Gesetzlicher Schutz</b>	<input type="checkbox"/> kein gesetzl. Schutz	<input type="checkbox"/> kein gesetzlich geschütztes Biotop	<input type="checkbox"/> Schutz nur teilweise	<input checked="" type="checkbox"/> Nein
----------------------------	---	---	---	--

<b>Gesamtbewertung</b>	5	Noch wertvoll, gut entwicklungsfähig
– <b>Alter</b>	3	Biotop geringen Alters, 5 bis 10 Jahre
– <b>Belastungsgrad</b>	7	Flächenhaft geringe oder Vorbelastung mit schwachem Einfluß
– <b>Ökolog. Funktion</b>	6	Hohe Bedeutung in einem Biotopkomplex, für den lokalen Biotopverbund oder als Puffer
– <b>Seltenheit</b>	5	Seltener Biotoptyp, floristisch stark verarmt, ohne seltener Pflges. od. verbr. artenreicher Biotoptyp

## Bestandsbeschreibung

Lichtung innerhalb der Eichen-Hainbuchenwälder. Vermutlich aufgrund einer querenden Überlandleitung regelmäßig offen gehalten. Auf der Kuppe eines Hügels derzeit v.a. von Adlerfarnbeständen geprägt. Die Gehölze in der Fläche sind zum großen Teil abgestorben, vereinzelt wachsen Espen, Holunder und Birke in der Gehölzschicht. Es überwiegen jedoch krautige Adlerfarnfluren und im Süden auch größere Bestände von Himbeere sowie grasreiche Randbereiche. Höhere Anteile von Maiglöckchen in der Krautschicht unter den Adlerfarnbeständen deuten darauf hin, dass die Flächen zeitweilig auch überschattet waren.

## Vorkommen an Biotoptypen

1	TF	Typ	HF	F.Anteil
2	BTYP	Biotoptyp		- gesetzl. Grundl.
3	Zusatz	Zusatz zum Biotoptypen		
4	LRT	Lebensraumtyp		
1	1		Ja	100 %
2	WI	Waldlichtungs- oder Kahlschlagsflur (2018)		(§ 30 (2) 4.2)
4	kein LRT	kein Lebensraumtyp nach FFH-Richtlinie		

## Räumliche Lage

<b>Lagebeschreibung</b>	Wald zwischen Hagenweg und Wandse		
<b>Nachbarnutzung/en</b>	Wald		
<b>Rechtswert (X)</b>	578243	<b>Hochwert (Y)</b>	5942078
<b>Bezirk</b>	Wandsbek	<b>Naturraum</b>	Stapelfelder Jungmoränengebiet (702.00)
<b>Stadtteil (OT-Nr.)</b>	Rahlstedt (526)	<b>Gemarkung</b>	Meiendorf (541)
<b>Digitaler Grünplan</b>	<input type="checkbox"/> Hafengesamtgebiet	<input type="checkbox"/> Ramsargebiet	<input type="checkbox"/> EG-Vogelschutzgeb.
<b>Ausgleichsflächen NSG / ND / LSG</b>	<input type="checkbox"/> Biosphärenreservat	<input type="checkbox"/> Nationalpark	<input type="checkbox"/>
<b>FFH-GEBIET</b>	NSG Stellmoorer Tunneltal [ HH-505 / Anteil: 100% ]		
<b>Wasserschutzgebiet</b>	Stellmoorer Tunneltal/Höltigbaum [ DE 2327-302 / Anteil: 100% ]		

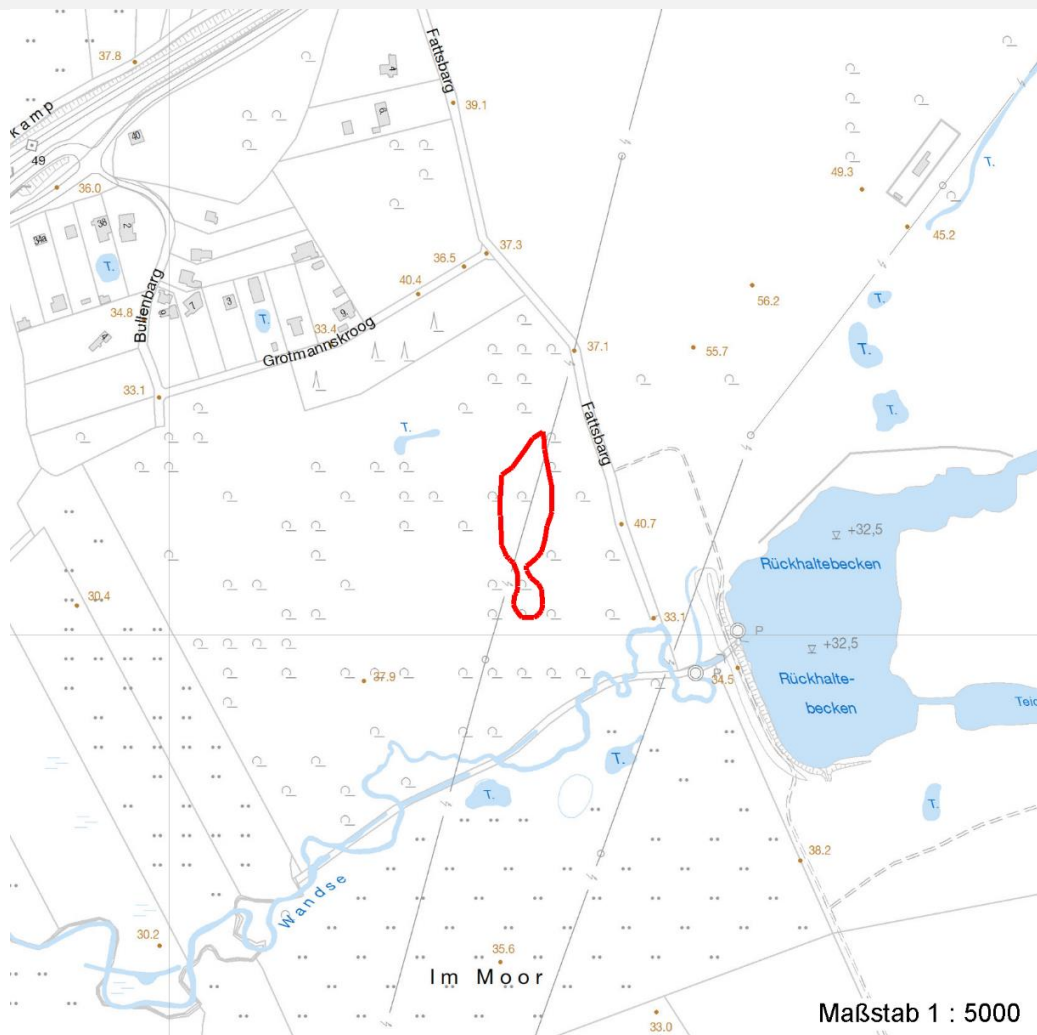
# Erhebungsbogen

**B**

<b>Projekt</b>	Biotopkartierung Hamburg	<b>Interne Nr.</b>	118297
		<b>DK5   DK5-GK</b>	<b>7842</b>
<b>Handlungsbedarf</b>	Nein	<b>DK5 - Name</b>	Meiendorf-Ost
<b>Bearbeitung</b>	JSA	<b>Biotop-Nr.   alt</b>	<b>419</b>
<b>Räumliche Abbildung</b>	Fläche	<b>Kartierung</b>	26.07.2017
<b>Anzahl Abschnitte</b>	1	<b>Fläche / Länge [m<sup>2</sup>/m]</b>	2822,5132
		<b>Breite (lineare Abb.) [m]</b>	

## Räumliche Lage

Karte



## Weitere Erhebungsbögen

Interne Nr.	Interne Nr. Zuordnung	DK5	Biotop-Nr.	Kartierung	Zuordnung	DK5 (GK)	Biotop-Nr. (alt)
118297	65005	7842	54	07.09.2005	/	7844	78

Zuordnung: N = nachfolgende Kartierung, K = weitere Kartierungen (zeitlich vorher oder nachher)

## Foto

Interne Nr.	Index	Dateiname	Aufnahmerichtung
63964	0	7842_419_260717_1.JPG	

## Weitere Angaben

Merkmal	Wert
<b>Auswertung</b>	
Gefährdung / Einflüsse	ständige Beseitigung der natürlichen Gehölzvegetation wegen der Leitungstrasse
Wertgesichtspunkte	Breicherung des Waldes um eine Lichtung

# Erhebungsbogen

**B**

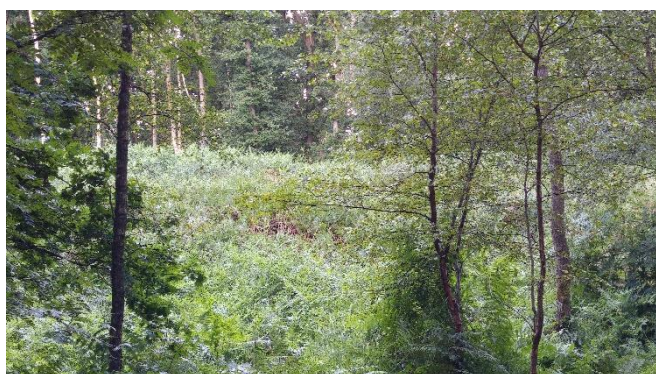
<b>Projekt</b>	Biotopkartierung Hamburg	<b>Interne Nr.</b>	118297
		<b>DK5   DK5-GK</b>	<b>7842</b>
<b>Handlungsbedarf</b>	Nein	<b>DK5 - Name</b>	Meiendorf-Ost
<b>Bearbeitung</b>	JSA	<b>Biotop-Nr.   alt</b>	<b>419</b>
<b>Räumliche Abbildung</b>	Fläche	<b>Kartierung</b>	26.07.2017
<b>Anzahl Abschnitte</b>	1	<b>Fläche / Länge [m<sup>2</sup>/m]</b>	2822,5132
		<b>Breite (lineare Abb.) [m]</b>	

## Weitere Angaben

Merkmal	Wert
Maßnahmen	Sukzession

## Foto

<b>Fotodatei</b>	7842_419_260717_1.JPG	<b>Fotodatei</b>	
<b>Bildbeschreibung</b>	k.A.	<b>Bildbeschreibung</b>	
<b>Aufnahmerichtung</b>		<b>Aufnahmerichtung</b>	



## Teilflächenbeschreibung

<b>Teilflächentyp</b>		<b>Teilflächen-Nr.</b>	1
<b>Biotoptyp</b>	Waldlichtungs- oder Kahlschlagsflur (2018)	<b>Biotoptyp</b>	WI
<b>- Zusatz</b>		<b>- gesetzl. Grundl.</b>	(§ 30 (2) 4.1), (§ 30 (2) 4.2), (§ 30 (2) 4.3)
<b>FFH-LRT</b>	kein Lebensraumtyp nach FFH-Richtlinie	<b>FFH-LRT</b>	kein LRT
<b>Beschreibung</b>	Adlerfarn-Dominanz-Bestand	<b>Entw.potential LRT</b>	
		<b>Hauptfläche</b>	Ja
		<b>Flächenanteil</b>	100 %
		<b>FFH-Unters.Fläche</b>	Nein
		<b>Saatgutfläche</b>	Nein

## Zeigerwerte der Pflanzenartenliste (Auswertung)

<b>Standort</b>	<b>Belichtung</b>	halbsonnig bis halbschattig	5,9
<b>Boden</b>	<b>Feuchte</b>	frisch und mäßig frisch	4,8
	<b>Stickstoff (N)</b>	mäßig bis stickstoffarm	3,7
	<b>Reaktion</b>	sauer	3,1
<b>Vegetation</b>	<b>Mahdverträglichkeit</b>	schnittempfindlich (nur Herbstschnitt vertragend)	3
<b>Zeigerwerte</b>	<b>Futterwert</b>	schädliches Futter (Giftpflanzen)	-0,8
	<b>Wechselfeuchteanzeiger</b>		1
	<b>Giftpflanzen</b>		1
	<b>Überschw.anzeiger</b>		0

# Erhebungsbogen

**B**

<b>Projekt</b>	Biotopkartierung Hamburg	<b>Interne Nr.</b>	118297
		<b>DK5   DK5-GK</b>	<b>7842</b>
<b>Handlungsbedarf</b>	Nein	<b>DK5 - Name</b>	Meiendorf-Ost
<b>Bearbeitung</b>	JSA	<b>Biotop-Nr.   alt</b>	<b>419</b>
<b>Räumliche Abbildung</b>	Fläche	<b>Kartierung</b>	26.07.2017
<b>Anzahl Abschnitte</b>	1	<b>Fläche / Länge [m<sup>2</sup>/m]</b>	2822,5132
		<b>Breite (lineare Abb.) [m]</b>	

## Pflanzenartenliste

Gruppe / Pflanzenart	MS	M	W	Vs	St	PA	Ph	Sz	VS	V	G	cf	Rote Liste					
													§	HH	ND	SH	D	
<b>Tracheobionta (Gefäßpflanzen)</b>																		
Betula pendula (Hänge-Birke)	7	z																
Convallaria majalis (Maiglöckchen)	7	h																
Dryopteris dilatata (Breitblättriger Wurmfarne)	7	w																
Lonicera periclymenum (Wald-Geißblatt)	7	z																
Luzula pilosa (Behaarte Hainsimse)	7	w														3		
Poa trivialis (Gewöhnliches Rispengras)	7	w																
Populus tremula (Zitter-Pappel)	7	h																
Pteridium aquilinum (Adlerfarn)	7	d																
Rubus fruticosus agg. (Artengruppe Echte Brombeere)	7	w																
Rubus idaeus (Himbeere)	7	z																
Sambucus nigra (Schwarzer Holunder)	7	w																
Sorbus aucuparia (Eberesche)	7	w																
	<b>Anzahl Rote Liste Arten</b>												<b>1</b>					
	<b>Anzahl Arten</b>										<b>12</b>							

MS: Mengensystem; M: Mengenangabe, W: Bewertung der Art (FFH-Monitoring), Vs: Vegetationsschicht, St: Status, PA: Autor Phänologie; Ph: Phänologie, Sz: Soziabilität, VS: Vitalitätssystem; V: Vitalität, G: Geschlecht, cf: unsichere Bestimmung, §: Schutz nach BNatSchG, HH: Rote Liste Hamburg, Nds: Rote Liste Niedersachsen, SH: Rote Liste Schleswig-Holstein, D: Rote Liste Deutschland