

Erhebungsbogen

B

Projekt	FFH-Monitoring	Interne Nr.	118296
		DK5 DK5-GK	7842
Handlungsbedarf	Nein	DK5 - Name	Meiendorf-Ost
Bearbeitung	JSA	Biotop-Nr. alt	418
Räumliche Abbildung	Fläche	Kartierung	26.07.2017
Anzahl Abschnitte	1	Fläche / Länge [m²/m]	58199,0943
		Breite (lineare Abb.) [m]	

Gesetzlicher Schutz	§ 30 (2) 3.5 Wälder und Gebüsche trockenwarmer Standorte	Schutz nur teilweise	Nein
----------------------------	---	-----------------------------	-------------

Gesamtbewertung	8	Hochgradig wertvoll
– Alter	8	Biotop hohen Alters, 200 bis 500 Jahre
– Belastungsgrad	8	geringe örtliche oder punktuelle Belastung
– Ökolog. Funktion	9	Herausragender Bestandteil eines wertvollen Biotopkomplexes oder für den regionalen Biotopverbund.
– Seltenheit	7	Seltener Biotoptyp, mit seltenen oder bedrohten Pflges., gesättigtes Artenspektrum, einige RL-Arten

Bestandsbeschreibung

Etwas heterogenes, kuppiges Moränengelände mit Niveauunterschieden von rund 5 m. Die Fläche ist bewachsen von einem Eichen-dominierten Wald, eingestreut, v.a. im Norden auch größeren Anteilen von Hainbuche. Der Untergrund ist vermutlich mäßig sandig, örtlich auch nährstoffreich. Die Eichen erreichen Höhen um 25 m, meist mit Stammdicken um 20 bis 50 cm, selten bis 70 cm. Altbäume mit stärkeren Stammdurchmessern sind selten, vor allem im Südosten im Bereich eines ehemaligen Knicks vorhanden. Der Bestand ist stellenweise stärker bis zum Boden durchlichtet als normal. Die Krautschicht ist häufig extrem dicht entwickelt mit hohen Anteilen von Himbeeren, Kleinblütigem Springkraut, aber auch bodensäure zeigenden, standorttypischen Beständen aus Adlerfarn, der sich in lichten Breichen ausbreitet und Maiglöckchen. Im Frühling ausgeprägter Aspekt mit Buschwindröschen. Einige Bäume, insbesondere Hainbuchen, sind mehrstämmig, vermutlich aufgrund früherer Krattwaldnutzung, erreichen dabei trotzdem BHD von 50 cm. Die meisten bilden jedoch relativ aufrechte Einzelstämme. Die vorhandenen Rotbuchen sind zum Teil abgängig, obwohl sie erst Dicken von 20 - 30 cm erreichen. Vom Standort her handelt es sich vermutlich um einen alten Eichenwaldstandort, der jedoch durch forstliche Nutzung einen nur mäßig alten Baumbestand aufweist. Der bodensaure und magere Aspekt ist v.a. auf den Kuppen im Gelände entwickelt. Die Talbereiche sind offenbar etwas wasser- und nährstoffreicher. Im Nordwesten am Siedlungsbereich stockt ein jüngerer Bestand mit gering entwickelter Krautschicht, der vermutlich auch durch Betretung frei gehalten. Hier erreichen die Eichen einen BHD bis höchstens 40 cm und eingestreut finden sich einige Fichten. Ganz im Norden befindet sich ein kleiner Bestand des Finger-Lerchensporns, derzeit allerdings durch Ablagerung von Astwerk fast bedeckt.

Vorkommen an Biotoptypen

1	TF	Typ	HF	F.Anteil
2	BTYP	Biotoptyp		- gesetzl. Grundl.
3	Zusatz	Zusatz zum Biotoptypen		
4	LRT	Lebensraumtyp		
1	1		Ja	100 %
2	WQT	Bodensaurer Eichen-Birken-Wald trockener Sandböden (2018)		(§ 30 (2) 3.5)
4	9190	Alte bodensaure Eichenwälder auf Sandebenen mit Quercus robur		

Räumliche Lage

Lagebeschreibung	zwischen Wandse und Hagenweg		
Nachbarnutzung/en	Wald unterschiedlicher Feuchte, Staudenflur, Siedlungsbereich		
Rechtswert (X)	578220	Hochwert (Y)	5942116
Bezirk	Wandsbek	Naturraum	Stapelfelder Jungmoränengebiet (702.00)
Stadtteil (OT-Nr.)	Rahlstedt (526)	Gemarkung	Meiendorf (541)

Erhebungsbogen

B

Projekt	FFH-Monitoring	Interne Nr.	118296
		DK5 DK5-GK	7842
		DK5 - Name	Meiendorf-Ost
Handlungsbedarf	Nein	Biotop-Nr. alt	418
Bearbeitung	JSA	Kartierung	26.07.2017
Räumliche Abbildung	Fläche	Fläche / Länge [m²/m]	58199,0943
Anzahl Abschnitte	1	Breite (lineare Abb.) [m]	

Räumliche Lage

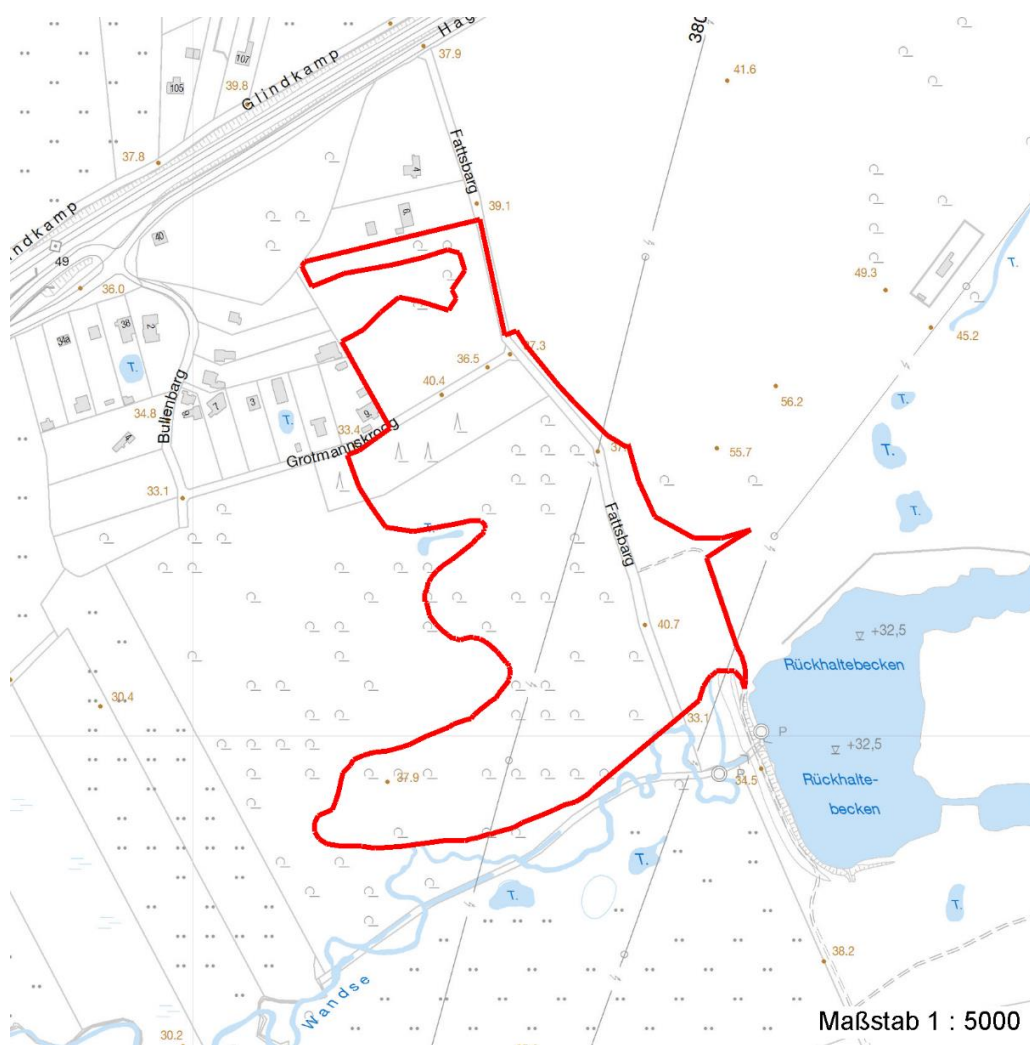
Digitaler Grünplan	Hafengesamtgebiet	Ramsargebiet	EG-Vogelschutzgeb.
Ausgleichsflächen NSG / ND / LSG	Biosphärenreservat	Nationalpark	

LSG Duvenstedt, Bergstedt, Lemsahl-Mellingstedt, Volksdorf und Rahlstedt [HH-2009 / Anteil: 5%], NSG Stellmoorer Tunneltal [HH-505 / Anteil: 95%]
 Stellmoorer Tunneltal/Höltigbaum [DE 2327-302 / Anteil: 95%]

FFH-GEBIET

Wasserschutzgebiet

Karte



Weitere Erhebungsbögen

Interne Nr.	Interne Nr. Zuordnung	DK5	Biotop-Nr.	Kartierung	Zuordnung	DK5 (GK)	Biotop-Nr. (alt)
118296	64837	7842	79	30.06.2010	/	7844	130

Zuordnung: N = nachfolgende Kartierung, K = weitere Kartierungen (zeitlich vorher oder nachher)

Foto

Interne Nr.	Index	Dateiname	Aufnahmerichtung
63954	0	7842_418_260717_9.JPG	

Erhebungsbogen

B

Projekt	FFH-Monitoring	Interne Nr.	118296
		DK5 DK5-GK	7842
Handlungsbedarf	Nein	DK5 - Name	Meiendorf-Ost
Bearbeitung	JSA	Biotop-Nr. alt	418
Räumliche Abbildung	Fläche	Kartierung	26.07.2017
Anzahl Abschnitte	1	Fläche / Länge [m²/m]	58199,0943
		Breite (lineare Abb.) [m]	

Foto

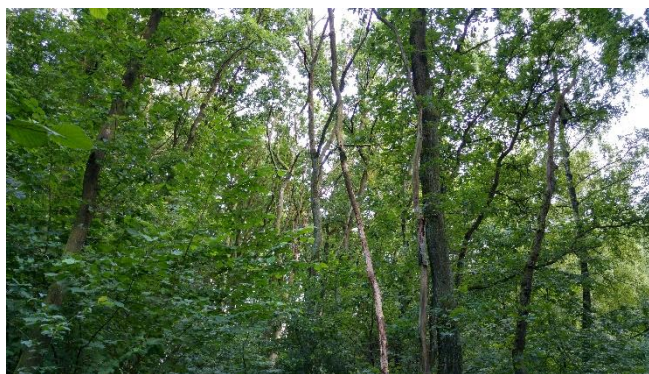
Interne Nr.	Index	Dateiname	Aufnahmerichtung
63955	0	7842_418_260717_10.JPG	
63956	0	7842_418_260717_1.JPG	
63957	0	7842_418_260717_2.JPG	
63958	0	7842_418_260717_3.JPG	
63959	0	7842_418_260717_4.JPG	
63960	0	7842_418_260717_5.JPG	
63961	0	7842_418_260717_6.JPG	
63962	0	7842_418_260717_7.JPG	
63963	0	7842_418_260717_8.JPG	
64463	0	7842_418_260717_11.JPG	

Weitere Angaben

Merkmal	Wert
Auswertung	
Gefährdung / Einflüsse	zahlreiche Fußpfade, keine besonders mächtigen Altbäume, überquerende Hochspannungsleitung (Rückschnitt darunter)
Wertgesichtspunkte	vollständig heimisch, artenreich, Entwicklung zahlreicher Habitatbäume
Maßnahmen	Sukzession, Belassen von (insbesondere stehendem) Totholz, bei erforderlichen Verkehrssicherungsmaßnahmen möglichst nur Kronenschnitt, auf Aufkommen der Späten Traubenkirsche achten, diese notfalls ringeln. Astwerk aus dem Bestand des Finger-Lerchensporns ganz im Norden nach der Blüte entfernen.

Foto

Fotodatei	7842_418_260717_1.JPG	Fotodatei	7842_418_260717_2.JPG
Bildbeschreibung	k.A.	Bildbeschreibung	k.A.
Aufnahmerichtung		Aufnahmerichtung	



Erhebungsbogen

B

Projekt	FFH-Monitoring	Interne Nr.	118296
		DK5 DK5-GK	7842
Handlungsbedarf	Nein	DK5 - Name	Meiendorf-Ost
Bearbeitung	JSA	Biotop-Nr. alt	418
Räumliche Abbildung	Fläche	Kartierung	26.07.2017
Anzahl Abschnitte	1	Fläche / Länge [m²/m]	58199,0943
		Breite (lineare Abb.) [m]	

Foto

Fotodatei	7842_418_260717_3.JPG	Fotodatei	7842_418_260717_4.JPG
Bildbeschreibung	k.A.	Bildbeschreibung	k.A.
Aufnahmerichtung		Aufnahmerichtung	



Teilflächenbeschreibung

Teilflächentyp		Teilflächen-Nr.	1
Biotoptyp	Bodensaurer Eichen-Birken-Wald trockener Sandböden (2018)	Biotoptyp	WQT
- Zusatz		- gesetzl. Grundl.	(§ 30 (2) 3.5)
FFH-LRT	Alte bodensaure Eichenwälder auf Sandebenen mit Quercus robur	FFH-LRT	9190
Beschreibung		Entw.potential LRT	
		Hauptfläche	Ja
		Flächenanteil	100 %
		FFH-Unters.Fläche	Nein
		Saatgutfläche	Nein

Weitere Angaben

Merkmal	Wert
Auswertung	
Maßnahmen	Sukzession, Habitatbäume fördern

FFH-Bewertungen (BFN)

		Wert	AZ	Z
1	Lebensraumtyp			
3	Arteninventar , Gesamtbewertung, 1..n - Parameter mit Kriterien A/B/C			
4	Habitatstruktur , Gesamtbewertung, 1..n - Parameter mit Kriterien A/B/C			
5	Beeinträchtigungen , Gesamtbewertung, 1..n - Parameter mit Kriterien A/B/C			
	Zustandsbewertung: AZ – Vorgabewert , Z – von AZ abweichend festgelegte Zustandsbewertung			
1	9190 (BFN) Alte bodensaure Eichenwälder auf Sandebenen mit Quercus robur		C	
3	Arteninventar		B	
3.2	Deckungsanteil der lebensraumtypischen Gehölzarten in Baum- und Strauchschicht(en)			
	A: >= 90 %			
	B: >= 80 %	85	B	

Projekt	FFH-Monitoring	Interne Nr.	118296
		DK5 DK5-GK	7842
Handlungsbedarf	Nein	DK5 - Name	Meiendorf-Ost
Bearbeitung	JSA	Biotop-Nr. alt	418
Räumliche Abbildung	Fläche	Kartierung	26.07.2017
Anzahl Abschnitte	1	Fläche / Länge [m²/m]	58199,0943
		Breite (lineare Abb.) [m]	

FFH-Bewertungen (BFN)			Wert	AZ	Z
1	Lebensraumtyp				
3	Arteninventar , Gesamtbewertung, 1..n - Parameter mit Kriterien A/B/C				
4	Habitatstruktur , Gesamtbewertung, 1..n - Parameter mit Kriterien A/B/C				
5	Beeinträchtigungen , Gesamtbewertung, 1..n - Parameter mit Kriterien A/B/C				
Zustandsbewertung: AZ – Vorgabewert , Z – von AZ abweichend festgelegte Zustandsbewertung					
	Begründung für Bewertung: <				
	C: >= 70 %				
3.2	Krautschicht (inkl. Kryptogamen) (Artenliste erstellen; Bewertung gutachterlich mit Begründung)				
	A: lebensraum-/standorttypisches Arteninventar und Dominanzverteilung charakteristisch, hoher Flächenanteil				
	B: lebensraum-/standorttypisches Arteninventar und Dominanzverteilung gering verändert			B	
	C: lebensraum-/standorttypisches Arteninventar und Dominanzverteilung stark verändert bzw. sehr geringer Flächenanteil				
4	Habitatstrukturen			C	
4.2	Waldentwicklungsphasen / Raumstruktur (Flächenanteil (%) jeder vorhandenen Phase nennen)				
	A: >= 3 Waldentwicklungsphasen, dabei Auftreten der Phasen 4 und 5 auf einem Flächenanteil von >= 40 %				
	B: >= 2 Waldentwicklungsphasen, dabei Auftreten der Phasen 4 und 5 auf einem Flächenanteil von >= 20 %				
	C: sofern nicht A oder B zutrifft			C	
4.2	Habitatbäume				
	A: >= 6 Stück / ha				
	B: >= 3 Stück / ha	3		B	
	C: < 3 Stück / ha				
4.2	Totholz				
	A: > 3 Stk./ha, liegendes und stehendes Totholz				
	B: > 1 Stk./ha, liegendes oder stehendes Totholz	2		B	
	C: <= 1 Stk./ha, liegendes oder stehendes Totholz				
4.2	Durchmischung der verschiedenen Entwicklungsphasen				
	A: gut durchmischt, naturnah strukturiert				
	B: teilweise durchmischt			B	
	C: Entwicklungsphasen nebeneinander (Altersklassenwald)				
5	Beeinträchtigungen			B	
5.2	Deckung Störzeiger (%) (Krautschicht; Artenliste erstellen, Gesamtdeckung nennen)				
	A: < 5 %				
	B: 5 - 25 %	20		B	
	Begründung für Bewertung: Adlerfarn an lichten Stellen in Ausbreitung				
	C: > 25 %				
5.2	Verbiss (Beeinträchtigung der Naturverjüngung, Ausfall von Haupt oder Nebenbaumarten)				
	A: Verbiss nicht nachweisbar oder nur sehr gering, < 10% Verbiss	0		A	
	B: Verbiss deutlich erkennbar, 10 - 50% aber kein Ausfall von Arten				
	C: erheblicher Verbissdruck: > 50% natürliche Baumarten fehlen verbissbedingt				
5.2	Befahrungsschäden (gutachterlich mit Begründung)				
	A: keine Fahrspuren und Gleisbildung außerhalb von Feinerschließungslinien und Gleisbildung auf den Rückelinien höchstens gering			A	
	B: wenige Fahrspuren und Gleisbildung außerhalb von Feinerschließungslinien und/oder mäßige Gleisbildung auf den Rückelinien				

Erhebungsbogen

B

Projekt	FFH-Monitoring	Interne Nr.	118296
		DK5 DK5-GK	7842
Handlungsbedarf	Nein	DK5 - Name	Meiendorf-Ost
Bearbeitung	JSA	Biotop-Nr. alt	418
Räumliche Abbildung	Fläche	Kartierung	26.07.2017
Anzahl Abschnitte	1	Fläche / Länge [m²/m]	58199,0943
		Breite (lineare Abb.) [m]	

FFH-Bewertungen (BFN)

1	Lebensraumtyp			
3	Arteninventar, Gesamtbewertung, 1..n - Parameter mit Kriterien A/B/C			
4	Habitatstruktur, Gesamtbewertung, 1..n - Parameter mit Kriterien A/B/C			
5	Beeinträchtigungen, Gesamtbewertung, 1..n - Parameter mit Kriterien A/B/C			
Zustandsbewertung: AZ – Vorgabewert , Z – von AZ abweichend festgelegte Zustandsbewertung		Wert	AZ	Z
5.2	C: erhebliche Fahrspuren und Gleisbildung außerhalb von Feinerschließungslinien oder starke Gleisbildung auf den Rückelinien Entwässerung (bei Feuchtstandorten; gutachterlich mit Begründung) A: Wasserhaushalt intakt B: geringe bis mäßige Entwässerung, z. B. durch einige Gräben oder ausgebaute Vorfluter C: starke Entwässerung durch tiefe Gräben		A	
5.2	Schäden an lebensraumtypischen Standortverhältnissen, Waldvegetation und Struktur (einschließlich Nutzung) A: keine oder nur kleinflächige Beeinträchtigung (< 10 % Flächenanteil) B: Beeinträchtigung auf 10 - 50 % der Fläche Begründung für Bewertung: Wege, Lagerspuren C: Beeinträchtigung auf > 50 % der Fläche	30	B	
5.2	Deckungsanteil nicht heimischer Gehölzarten (%) in der Baumschicht (Arten und Anteil nennen, Bewertung gutachterlich) A: < 5 %, kein Voranbau B: 5-10 % C: > 10 % oder Voranbau	0	A	
5.2	weitere Beeinträchtigungen A: B: C:		A	

Zeigerwerte der Pflanzenartenliste (Auswertung)

Standort	Belichtung	halbsonnig bis halbschattig	5,5
Boden	Feuchte	frisch und mäßig frisch	5,3
	Stickstoff (N)	mäßig stickstoffarm	5,2
	Reaktion	mäßig sauer bis sauer	4,4
Vegetation	Mahdverträglichkeit	schnittempfindlich bis mäßig schnittverträglich	4,3
Zeigerwerte	Futterwert	fast wertloses Futter	0,7
	Wechselfeuchteanzeiger		4
	Giftpflanzen		4
	Überschw.anzeiger		0

Pflanzenartenliste

Gruppe / Pflanzenart	MS	M	W	Vs	St	PA	Ph	Sz	VS	V	G	cf	§	Rote Liste			
														HH	ND	SH	D
Tracheobionta (Gefäßpflanzen)																	
Acer pseudoplatanus (Berg-Ahorn)	7	h															
Aesculus spec. (Roskastanie)	7	w															
Ajuga reptans (Kriechender Günsel)	7	w															
Anemone nemorosa (Busch-Windröschen)	7	h															
Betula pendula (Hänge-Birke)	7	z															
Calamagrostis epigejos (Land-Reitgras)	7	w															

Erhebungsbogen

B

Projekt	FFH-Monitoring	Interne Nr.	118296
		DK5 DK5-GK	7842
Handlungsbedarf	Nein	DK5 - Name	Meiendorf-Ost
Bearbeitung	JSA	Biotop-Nr. alt	418
Räumliche Abbildung	Fläche	Kartierung	26.07.2017
Anzahl Abschnitte	1	Fläche / Länge [m²/m]	58199,0943
		Breite (lineare Abb.) [m]	

Pflanzenartenliste

Gruppe / Pflanzenart	MS	M	W	Vs	St	PA	Ph	Sz	VS	V	G	cf	§	Rote Liste					
														HH	ND	SH	D		
Carpinus betulus (Hainbuche)	7	z																	
Circaea lutetiana (Gewöhnliches Hexenkraut)	7	w																	
Convallaria majalis (Maiglöckchen)	7	h																	
Corydalis solida (Gefingertes Lerchensporn)	7	w																	
Corylus avellana (Haselnuss)	7	z																	
Crataegus monogyna (Eingrifflicher Weißdorn)	7	w																	
Dactylis glomerata (Wiesen-Knäuelgras)	7	w																	
Deschampsia cespitosa (Rasen-Schmiele)	7	z																	
Deschampsia flexuosa (Draht-Schmiele)	7	z																	
Dryopteris carthusiana (Dorniger Wurmfarne)	7	z																	
Fagus sylvatica (Rotbuche)	7	w																	
Festuca gigantea (Riesen-Schwingel)	7	w																	
Ficaria verna (Scharbockskraut)	7	z																	
Frangula alnus (Faulbaum)	7	w																	
Galeopsis bifida (Zweispaltiger Hohlzahn)	7	w																	
Geum urbanum (Echte Nelkenwurz)	7	z																	
Glechoma hederacea (Gundermann)	7	w																	
Hedera colchica (Efeu)	7	w																	
Impatiens parviflora (Kleinblütiges Springkraut)	7	h																	
Juncus effusus (Flatter-Binse)	7	w																	
Juncus tenuis (Zarte Binse)	7	z																	
Lonicera periclymenum (Wald-Geißblatt)	7	h																	
Maianthemum bifolium (Zweiblättrige Schattenblume)	7	w																	
Melampyrum sylvaticum (Wald-Wachtelweizen)	7	w																1	
Picea abies (Gemeine Fichte)	7	w																	
Plantago major major (Großer Wegerich)	7	w																	
Poa nemoralis (Hain-Rispengras)	7	w																	
Poa trivialis (Gewöhnliches Rispengras)	7	w																	
Polygonatum multiflorum (Vielblütige Weißwurz)	7	z																	
Populus tremula (Zitter-Pappel)	7	w																	
Pteridium aquilinum (Adlerfarn)	7	w																	
Quercus robur (Stiel-Eiche)	7	d																	
Quercus rubra (Rot-Eiche)	7	w																	
Rubus caesius (Kratzbeere)	7	w																	
Rubus fruticosus agg. (Artengruppe Echte Brombeere)	7	w																	
Rubus idaeus (Himbeere)	7	w																	
Rumex obtusifolius (Stumpflättriger Ampfer)	7	w																	
Sambucus nigra (Schwarzer Holunder)	7	w																	
Sorbus aucuparia (Eberesche)	7	z																	
Stellaria holostea (Große Sternmiere)	7	z																	
Urtica dioica (Große Brennnessel)	7	w																	
																		Anzahl Rote Liste Arten	
																			Anzahl Arten
																			47

MS: Mengensystem; M: Mengenangabe, W: Bewertung der Art (FFH-Monitoring), Vs: Vegetationsschicht, St: Status, PA: Autor Phänologie; Ph: Phänologie, Sz: Soziabilität, VS: Vitalitätssystem; V: Vitalität, G: Geschlecht, cf: unsichere Bestimmung, §: Schutz nach BNatSchG, HH: Rote Liste Hamburg, Nds: Rote Liste Niedersachsen, SH: Rote Liste Schleswig-Holstein, D: Rote Liste Deutschland

Erhebungsbogen

B

Projekt	FFH-Monitoring	Interne Nr.	118296
		DK5 DK5-GK	7842
Handlungsbedarf	Nein	DK5 - Name	Meiendorf-Ost
Bearbeitung	JSA	Biotop-Nr. alt	418
Räumliche Abbildung	Fläche	Kartierung	26.07.2017
Anzahl Abschnitte	1	Fläche / Länge [m²/m]	58199,0943
		Breite (lineare Abb.) [m]	

Tierartenliste

	Rote Liste					FFH					
	B	A	S	G	H	ND	SH	D	II	IV	V
	1	Anzahl		Anzahltyp							
	3	Anzahl geschätzt		Geschlecht							
	4	Methode		Verhalten							
	5	Nachweis									
Vögel											
Phylloscopus sibilatrix (Waldlaubsänger)	1	b									
	2	1									
	3										
	4										Reviergesang/rufende Männchen
Amphibien											
Bufo bufo (Erdkröte)	1	b		V							
	2										
	3	2-3									
	4										
	5	juveniles Tier									
Rana temporaria (Grasfrosch)	1	b		3							v
	2										
	3	6-10									
	4										
	5	juveniles Tier									