

# Erhebungsbogen

**B**

<b>Projekt</b>	FFH-Monitoring	<b>Interne Nr.</b>	118293
		<b>DK5   DK5-GK</b>	<b>7842</b>
<b>Handlungsbedarf</b>	Nein	<b>DK5 - Name</b>	Meiendorf-Ost
<b>Bearbeitung</b>	JSA	<b>Biotop-Nr.   alt</b>	<b>415</b>
<b>Räumliche Abbildung</b>	Fläche	<b>Kartierung</b>	24.08.2017
<b>Anzahl Abschnitte</b>	3	<b>Fläche / Länge [m<sup>2</sup>/m]</b>	79506,0368
		<b>Breite (lineare Abb.) [m]</b>	

<b>Gesetzlicher Schutz</b>	§ 30 (2) 4.3 Auwälder	<b>Schutz nur teilweise</b>	<b>Nein</b>
----------------------------	-----------------------	-----------------------------	-------------

<b>Gesamtbewertung</b>	8	Hochgradig wertvoll
– <b>Alter</b>	8	Biotop hohen Alters, 200 bis 500 Jahre
– <b>Belastungsgrad</b>	8	geringe örtliche oder punktuelle Belastung
– <b>Ökolog. Funktion</b>	9	Herausragender Bestandteil eines wertvollen Biotopkomplexes oder für den regionalen Biotopverbund.
– <b>Seltenheit</b>	8	Sehr seltener Biotoptyp, hohe Anteile seltener oder bedrohter Pflges., gesättigtes Artenspektrum, RL-Arten

## Bestandsbeschreibung

Heterogener Auwald entlang des Wandseverlaufes, mit fließendem Übergang zu dem aufgestauten Abschnitt im Westen. Hier mit hohen Wasserständen und sehr feuchtem, sumpfigem Boden, der in offenen Bereichen von Schilfröhricht eingenommen wird, teils mit Verbuschung durch Grau-Weidengebüsch und Übergängen zu dem eigentlichen Auwald, der aus Schwarz-Erlen aufgebaut wird, die mitunter mehrstämmig sind, evtl. durch früheren Schnitt, häufig mit Stammdicken zwischen 10 und 30 cm. Im Unterstand im Moment auf großer Fläche relativ durchlässig, bis zum Boden gut belichtet und mit dichter Krautschicht, innerhalb des Waldes mit großen Anteilen von Seggenried und Brennessel. Teilweise treten Adlerfarnbestände auf, Brennessel dominiert aber.

## Vorkommen an Biotoptypen

1	TF	Typ	HF	F.Anteil
2	BTYP	Biotoptyp	- gesetzl. Grundl.	
3	Zusatz	Zusatz zum Biotoptypen		
4	LRT	Lebensraumtyp		
1	1		Ja	100 %
2	WEA	Erlen- und Eschen-Auwald (2018)		§ 30 (2) 4.3
4	91E0*	Bach-Erlen-Eschenwälder und Erlen-Eschen-Quellwälder (einschl. Weichholzauwälder)		

## Räumliche Lage

<b>Lagebeschreibung</b>	Wandse oberhalb Stauteich		
<b>Nachbarnutzung/en</b>	Stauteich, Bach, Röhricht, Wald trockenerer Standorte		
<b>Rechtswert (X)</b>	578955	<b>Hochwert (Y)</b>	5942239
<b>Bezirk</b>	Wandsbek	<b>Naturraum</b>	Stapelfelder Jungmoränengebiet (702.00)
<b>Stadtteil (OT-Nr.)</b>	Rahlstedt (526)	<b>Gemarkung</b>	Oldenfelde (542)
<b>Digitaler Grünplan</b>	<input type="checkbox"/> Hafengesamtgebiet	<input type="checkbox"/> Ramsargebiet	<input type="checkbox"/> EG-Vogelschutzgeb.
<b>Ausgleichsflächen NSG / ND / LSG</b>	<input type="checkbox"/> Biosphärenreservat	<input type="checkbox"/> Nationalpark	<input type="checkbox"/>
<b>FFH-GEBIET</b>	Stellmoorer Tunneltal/Höltigbaum [ DE 2327-302 / Anteil: 100% ]		
<b>Wasserschutzgebiet</b>			

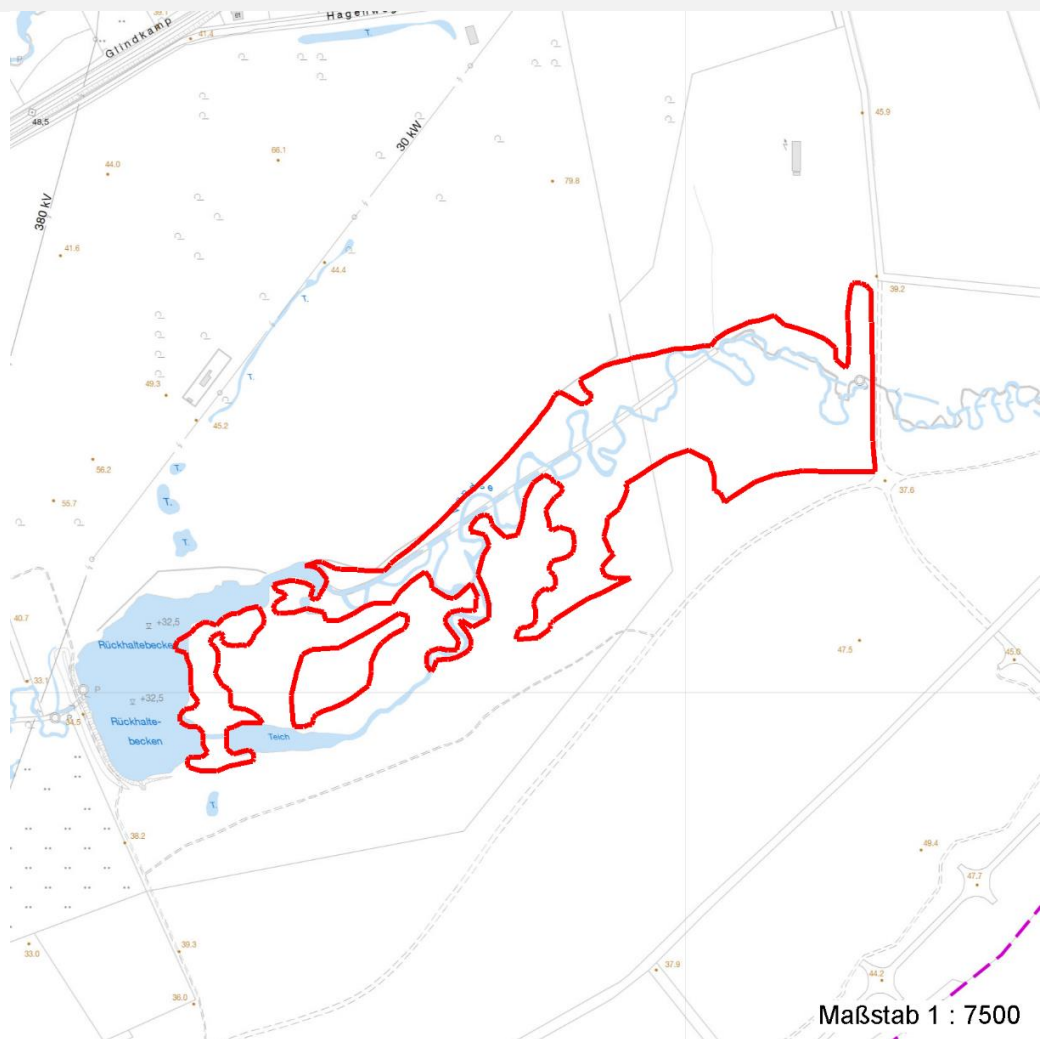
# Erhebungsbogen

**B**

<b>Projekt</b>	FFH-Monitoring	<b>Interne Nr.</b>	118293
		<b>DK5   DK5-GK</b>	<b>7842</b>
<b>Handlungsbedarf</b>	Nein	<b>DK5 - Name</b>	Meiendorf-Ost
<b>Bearbeitung</b>	JSA	<b>Biotop-Nr.   alt</b>	<b>415</b>
<b>Räumliche Abbildung</b>	Fläche	<b>Kartierung</b>	24.08.2017
<b>Anzahl Abschnitte</b>	3	<b>Fläche / Länge [m<sup>2</sup>/m]</b>	79506,0368
		<b>Breite (lineare Abb.) [m]</b>	

## Räumliche Lage

Karte



## Weitere Erhebungsbögen

Interne Nr.	Interne Nr. Zuordnung	DK5	Biotop-Nr.	Kartierung	Zuordnung	DK5 (GK)	Biotop-Nr. (alt)
118293	64811	7842	117	24.06.2010	/	7844	187

Zuordnung: N = nachfolgende Kartierung, K = weitere Kartierungen (zeitlich vorher oder nachher)

## Foto

Interne Nr.	Index	Dateiname	Aufnahmerichtung
63947	0	7842_415_240817_5.JPG	
63948	0	7842_415_240817_6.JPG	
63949	0	7842_415_240817_7.JPG	
63950	0	7842_415_240817_1.JPG	
63951	0	7842_415_240817_2.JPG	
63952	0	7842_415_240817_3.JPG	
63953	0	7842_415_240817_4.JPG	

# Erhebungsbogen

**B**

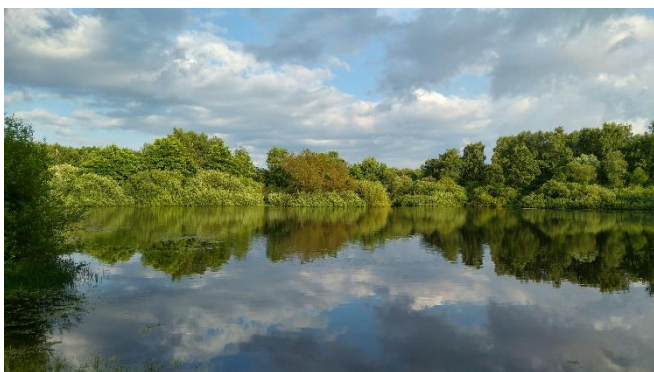
<b>Projekt</b>	FFH-Monitoring	<b>Interne Nr.</b>	118293
<b>Handlungsbedarf</b>	Nein	<b>DK5   DK5-GK</b>	<b>7842</b>
<b>Bearbeitung</b>	JSA	<b>DK5 - Name</b>	Meiendorf-Ost
<b>Räumliche Abbildung</b>	Fläche	<b>Biotop-Nr.   alt</b>	<b>415</b>
<b>Anzahl Abschnitte</b>	3	<b>Kartierung</b>	24.08.2017
		<b>Fläche / Länge [m<sup>2</sup>/m]</b>	79506,0368
		<b>Breite (lineare Abb.) [m]</b>	

## Weitere Angaben

Merkmal	Wert
<b>Auswertung</b>	
Gefährdung / Einflüsse	Austrocknung, Ausbreitung von Adlerfarn
Wertgesichtspunkte	Sehr naturnah, sehr ungestört, sehr großflächig, günstige Entwicklungsbedingungen für wertvolle Artenbestände.
Bedeutung für Tiergruppe	Amphibien Vögel
Maßnahmen	ausreichende Wasserhaltung sichern

## Foto

<b>Fotodatei</b>	7842_415_240817_1.JPG	<b>Fotodatei</b>	7842_415_240817_2.JPG
<b>Bildbeschreibung</b>	k.A.	<b>Bildbeschreibung</b>	k.A.
<b>Aufnahmerichtung</b>		<b>Aufnahmerichtung</b>	



## Foto

<b>Fotodatei</b>	7842_415_240817_3.JPG	<b>Fotodatei</b>	7842_415_240817_4.JPG
<b>Bildbeschreibung</b>	k.A.	<b>Bildbeschreibung</b>	k.A.
<b>Aufnahmerichtung</b>		<b>Aufnahmerichtung</b>	



# Erhebungsbogen

**B**

<b>Projekt</b>	FFH-Monitoring	<b>Interne Nr.</b>	118293
		<b>DK5   DK5-GK</b>	<b>7842</b>
<b>Handlungsbedarf</b>	Nein	<b>DK5 - Name</b>	Meiendorf-Ost
<b>Bearbeitung</b>	JSA	<b>Biotop-Nr.   alt</b>	<b>415</b>
<b>Räumliche Abbildung</b>	Fläche	<b>Kartierung</b>	24.08.2017
<b>Anzahl Abschnitte</b>	3	<b>Fläche / Länge [m<sup>2</sup>/m]</b>	79506,0368
		<b>Breite (lineare Abb.) [m]</b>	

## Teilflächenbeschreibung

<b>Teilflächentyp</b>		<b>Teilflächen-Nr.</b>	1
<b>Biotoptyp</b>	Erlen- und Eschen-Auwald (2018)	<b>Biotoptyp</b>	WEA
<b>- Zusatz</b>		<b>- gesetzl. Grundl.</b>	§ 30 (2) 4.3
<b>FFH-LRT</b>	Bach-Erlen-Eschenwälder und Erlen-Eschen-Quellwälder (einschl. Weichholzauwälder)	<b>FFH-LRT</b>	91E0*
<b>Beschreibung</b>		<b>Entw.potential LRT</b>	
		<b>Hauptfläche</b>	Ja
		<b>Flächenanteil</b>	100 %
		<b>FFH-Unters.Fläche</b>	Nein
		<b>Saatgutfläche</b>	Nein

## Weitere Angaben

Merkmal	Wert
<b>Auswertung</b>	
Maßnahmen	mnko
<b>Boden</b>	
Feuchte	6 - mäßig feucht und wechselfeucht
Reaktion	6 - schwach sauer
Stickstoffgehalt	6 - mäßig stickstoffarm bis stickstoffreich
<b>Standort, Relief</b>	
Belichtung	7 - halbsonnig
<b>Veg. - Zeigerwerte</b>	
Mahdverträglichkeit	5 - mäßig schnittverträglich (erster Schnitt nicht vor 1. Juli)
Futterwert	3 - geringwertiges Futter
Anz. Giftpflanzen	4
Anz. Wechselfeuchtezeiger	18
Anz. Überschwemmungsz.	6

## FFH-Bewertungen (BFN)

		Wert	AZ	Z
<b>1</b>	<b>Lebensraumtyp</b>			
<b>3</b>	<b>Arteninventar</b> , Gesamtbewertung, 1..n - Parameter mit Kriterien A/B/C			
<b>4</b>	<b>Habitatstruktur</b> , Gesamtbewertung, 1..n - Parameter mit Kriterien A/B/C			
<b>5</b>	<b>Beeinträchtigungen</b> , Gesamtbewertung, 1..n - Parameter mit Kriterien A/B/C			
	Zustandsbewertung: AZ – Vorgabewert, Z – von AZ abweichend festgelegte Zustandsbewertung			
<b>1</b>	<b>91E0 (BFN) Bach-Erlen-Eschenwälder und Erlen-Eschen-Quellwälder (einschl. Weichholzauwälder)</b>		C	
<b>3</b>	<b>Arteninventar</b>		B	
3.2	Deckungsanteil der lebensraumtypischen Gehölzarten in Baum- und Strauchschicht(en) A: 100 % B: >= 90 % C: >= 70 %	100	A	
3.2	Krautschicht (inkl. Kryptogamen) (Artenliste erstellen; Bewertung gutachterlich mit Begründung) A: lebensraum-/standorttypisches Arteninventar und Dominanzverteilung charakteristisch; hoher Flächenanteil B: lebensraum-/standorttypisches Arteninventar und Dominanzverteilung gering verändert			B



<b>Projekt</b>	FFH-Monitoring	<b>Interne Nr.</b>	118293
		<b>DK5   DK5-GK</b>	<b>7842</b>
<b>Handlungsbedarf</b>	Nein	<b>DK5 - Name</b>	Meiendorf-Ost
<b>Bearbeitung</b>	JSA	<b>Biotop-Nr.   alt</b>	<b>415</b>
<b>Räumliche Abbildung</b>	Fläche	<b>Kartierung</b>	24.08.2017
<b>Anzahl Abschnitte</b>	3	<b>Fläche / Länge [m<sup>2</sup>/m]</b>	79506,0368
		<b>Breite (lineare Abb.) [m]</b>	

## FFH-Bewertungen (BFN)

		Wert	AZ	Z
<b>1</b>	<b>Lebensraumtyp</b>			
<b>3</b>	<b>Arteninventar</b> , Gesamtbewertung, 1..n - Parameter mit Kriterien A/B/C			
<b>4</b>	<b>Habitatstruktur</b> , Gesamtbewertung, 1..n - Parameter mit Kriterien A/B/C			
<b>5</b>	<b>Beeinträchtigungen</b> , Gesamtbewertung, 1..n - Parameter mit Kriterien A/B/C			
	Zustandsbewertung: AZ – Vorgabewert , Z – von AZ abweichend festgelegte Zustandsbewertung			
	C: lebensraum-/standorttypisches Arteninventar und Dominanzverteilung stark verändert bzw. sehr geringer Flächenanteil			
<b>4</b>	<b>Habitatstrukturen</b>		C	
4.2	Waldentwicklungsphasen / Raumstruktur (Flächenanteil (%) jeder vorhandenen Phase nennen) A: gute Raumstruktur d. h. >= 2 Baumschichten, dabei Auftreten mindestens einer Baumholzphase (Phase 2 oder stärker) B: Auftreten mindestens einer Baumholzphase (Phase 2 oder stärker) C: sofern nicht A oder B zutrifft sonstige typische Strukturen: quellige Stellen, Tümpel, Flutmulden, naturnahe Bach- bzw. Flussufer, Kolke, Sandflächen (Bewertung gutachterlich mit Begründung) A: hohe Anzahl und Vielfalt standorttypisch ausgeprägter Strukturen B: mittlere Anzahl und Vielfalt standorttypisch ausgeprägter Strukturen C: geringe Anzahl und Vielfalt standorttypisch ausgeprägter Strukturen			
4.2	Habitatbäume A: >= 6 Stück / ha B: >= 3 Stück / ha C: < 3 Stück / ha	3	B	
4.2	Totholz A: > 3 Stk./ha, liegendes und stehendes Totholz B: > 1 Stk./ha, liegendes oder stehendes Totholz C: >= 1 Stk./ha, liegendes oder stehendes Totholz	1	C	
4.2	naturnahe Dynamik/Überflutungen A: weitgehend natürliche Dynamik B: in Teilen natürliche Dynamik C: nur kleinflächig		B	
<b>5</b>	<b>Beeinträchtigungen</b>		B	
5.2	Gewässerunterhaltung (gutachterlich mit Begründung) A: keine oder geringe, d. h. höchstens punktuelle Beeinträchtigung B: funktionale Beeinträchtigung für Teilbereiche deutlich erkennbar C: erhebliche funktionale Beeinträchtigung des gesamten Vorkommens		A	
5.2	Deckung Neophyten (%) (Impatiens glandulifera, Reynoutria spp., Heracleum mantegazzianum u. a.; Artenliste erstellen, Gesamtdeckung nennen) A: < 10 % B: 10 - 25 % C: > 25 %	0	A	
5.2	Deckung sonstiger Störzeiger (%) (Krautschicht; Artenliste erstellen, Gesamtdeckung nennen) A: < 25 % B: 25 - 50 % C: > 50 % Begründung für Bewertung: Brennessel	25	B	
5.2	oberflächliche Entwässerung, z. B. durch Gräben (gutachterlich mit Begründung) A: keine		A	

<b>Projekt</b>	FFH-Monitoring	<b>Interne Nr.</b>	118293
		<b>DK5   DK5-GK</b>	<b>7842</b>
<b>Handlungsbedarf</b>	Nein	<b>DK5 - Name</b>	Meiendorf-Ost
<b>Bearbeitung</b>	JSA	<b>Biotop-Nr.   alt</b>	<b>415</b>
<b>Räumliche Abbildung</b>	Fläche	<b>Kartierung</b>	24.08.2017
<b>Anzahl Abschnitte</b>	3	<b>Fläche / Länge [m<sup>2</sup>/m]</b>	79506,0368
		<b>Breite (lineare Abb.) [m]</b>	

**FFH-Bewertungen (BFN)**

1	Lebensraumtyp			
3	Arteninventar, Gesamtbewertung, 1..n - Parameter mit Kriterien A/B/C			
4	Habitatstruktur, Gesamtbewertung, 1..n - Parameter mit Kriterien A/B/C			
5	Beeinträchtigungen, Gesamtbewertung, 1..n - Parameter mit Kriterien A/B/C			
Zustandsbewertung: AZ – Vorgabewert , Z – von AZ abweichend festgelegte Zustandsbewertung		Wert	AZ	Z
5.2	B: gering bis mäßig, z. B. durch einige flache Gräben C: starke Entwässerung durch tiefe Gräben weitere Beeinträchtigungen A: B: C:		A	
5.2	Gewässerverrohrung, -verlegung, -begradigung, -verbau, Uferbefestigung, Eindeichung (gutachterlich mit Begründung) A: nicht vorhanden, daher natürliche Gewässerdynamik B: Gewässer in Teilbereichen verbaut, natürliche Gewässerdynamik eingeschränkt, falls Eindeichung: regelmäßige Überflutung durch Qualmwasser C: Gewässer überwiegend verbaut, dadurch keine natürliche Gewässerdynamik möglich, falls Eindeichung : keine Überflutung durch Qualmwasser		B	
5.2	Verbiss (Beeinträchtigung der Naturverjüngung, Ausfall von Haupt oder Nebenbaumarten) A: Verbiss nicht nachweisbar oder nur sehr gering, < 10% Verbiss B: Verbiss deutlich erkennbar, 10 - 50% aber kein Ausfall von Arten C: erheblicher Verbissdruck: > 50% natürliche Baumarten fehlen verbissbedingt	0	A	
5.2	Befahrungsschäden (gutachterlich mit Begründung) A: keine Fahrspuren und Gleisbildung erkennbar B: mäßige Beeinträchtigung, z. B. durch wenige, flache Fahrspuren und/oder geringe Gleisbildung in Randbereichen C: starke Beeinträchtigung, z. B. durch viele, tiefere Fahrspuren und/oder Gleisbildung innerhalb des Bestandes		A	
5.2	Schäden an lebensraumtypischen Standortverhältnissen, Waldvegetation und Struktur (einschließlich Nutzung) A: ungestörter Lebensraumtyp B: Beeinträchtigung auf <= 50 % der Fläche C: Beeinträchtigung auf > 50 % der Fläche	0	A	
5.2	Deckungsanteil nicht heimischer Gehölzarten (%)(Arten und Anteil nennen, Bewertung gutachterlich) A: Anteil an der Baumschicht < 5 %, kein Voranbau B: Anteil an der Baumschicht 5-10 % C: Anteil an der Baumschicht > 10 % oder Voranbau		A	

<b>Projekt</b>	FFH-Monitoring	<b>Interne Nr.</b>	118293
		<b>DK5   DK5-GK</b>	<b>7842</b>
<b>Handlungsbedarf</b>	Nein	<b>DK5 - Name</b>	Meiendorf-Ost
<b>Bearbeitung</b>	JSA	<b>Biotop-Nr.   alt</b>	<b>415</b>
<b>Räumliche Abbildung</b>	Fläche	<b>Kartierung</b>	24.08.2017
<b>Anzahl Abschnitte</b>	3	<b>Fläche / Länge [m<sup>2</sup>/m]</b>	79506,0368
		<b>Breite (lineare Abb.) [m]</b>	

**Zeigerwerte der Pflanzenartenliste (Auswertung)**

<b>Standort</b>	<b>Belichtung</b>	halbsonnig bis halbschattig	6
<b>Boden</b>	<b>Feuchte</b>	feucht	7,1
	<b>Stickstoff (N)</b>	mäßig stickstoffarm bis stickstoffreich	6,1
	<b>Reaktion</b>	schwach sauer	6,3
<b>Vegetation</b>	<b>Mahdverträglichkeit</b>	mäßig schnittverträglich (erster Schnitt nicht vor 1. Juli)	4,7
<b>Zeigerwerte</b>	<b>Futterwert</b>	sehr geringwertiges Futter	1,5
	<b>Wechselfeuchteanzeiger</b>		7
	<b>Giftpflanzen</b>		2
	<b>Überschw.anzeiger</b>		6

**Pflanzenartenliste**

Gruppe / Pflanzenart	MS	M	W	Vs	St	PA	Ph	Sz	VS	V	G	cf	§	Rote Liste			
														HH	ND	SH	D
<b>Tracheobionta (Gefäßpflanzen)</b>																	
Agrostis stolonifera (Ausläufer-Straußgras)	7	w															
Ajuga reptans (Kriechender Günsel)	7	z															
Alnus glutinosa (Schwarz-Erle)	7	h															
Anemone nemorosa (Busch-Windröschen)	7	h															
Betula pendula (Hänge-Birke)	7	w															
Betula pubescens (Moor-Birke)	7	w															
Calamagrostis canescens (Sumpf-Reitgras)	7	w															
Carex acuta (Schlank-Segge)	7	w													V		
Carex acutiformis (Sumpf-Segge)	7	h															
Deschampsia cespitosa (Rasen-Schmiele)	7	z															
Dryopteris carthusiana (Dorniger Wurmfarne)	7	w															
Dryopteris dilatata (Breitblättriger Wurmfarne)	7	w															
Dryopteris filix-mas (Gewöhnlicher Wurmfarne)	7	w															
Equisetum sylvaticum (Wald-Schachtelhalm)	7	w												2			
Ficaria verna (Scharbockskraut)	7	h															
Filipendula ulmaria (Mädesüß)	7	w															
Galeopsis bifida (Zweispaltiger Hohlzahn)	7	w															
Geum rivale (Bach-Nelkenwurz)	7	z												2	3		
Geum urbanum (Echte Nelkenwurz)	7	w															
Glechoma hederacea (Gundermann)	7	h															
Impatiens parviflora (Kleinblütiges Springkraut)	7	w															
Iris pseudacorus (Gelbe Schwertlilie)	7	w												b			
Juncus effusus (Flutter-Binse)	7	w															
Lonicera periclymenum (Wald-Geißblatt)	7	z															
Lysimachia vulgaris (Gewöhnlicher Gilbweiderich)	7	w															
Milium effusum (Wald-Fluttergras)	7	w															
Phalaris arundinacea (Rohr-Glanzgras)	7	h															
Phragmites australis (Schilf)	7	z															
Populus tremula (Zitter-Pappel)	7	z															
Rubus idaeus (Himbeere)	7	w															
Salix cinerea (Grau-Weide)	7	h															
Salix viminalis (Korb-Weide)	7	w															
Sambucus nigra (Schwarzer Holunder)	7	w															
Solidago gigantea (Riesen-Goldrute)	7	z															
Sorbus aucuparia (Eberesche)	7	w															
Stellaria holostea (Große Sternmiere)	7	z															

<b>Projekt</b>	FFH-Monitoring	<b>Interne Nr.</b>	118293
		<b>DK5   DK5-GK</b>	<b>7842</b>
<b>Handlungsbedarf</b>	Nein	<b>DK5 - Name</b>	Meiendorf-Ost
<b>Bearbeitung</b>	JSA	<b>Biotop-Nr.   alt</b>	<b>415</b>
<b>Räumliche Abbildung</b>	Fläche	<b>Kartierung</b>	24.08.2017
<b>Anzahl Abschnitte</b>	3	<b>Fläche / Länge [m<sup>2</sup>/m]</b>	79506,0368
		<b>Breite (lineare Abb.) [m]</b>	

## Pflanzenartenliste

Gruppe / Pflanzenart	MS	M	W	Vs	St	PA	Ph	Sz	VS	V	G	cf	§	Rote Liste			
														HH	ND	SH	D
Urtica dioica (Große Brennessel)	7	h															
Valeriana excelsa excelsa (Kriechender Baldrian)	7	w													D		
Viburnum opulus (Gewöhnlicher Schneeball)	7	w															
<b>Anzahl Rote Liste Arten</b>														<b>3</b>	<b>1</b>	<b>1</b>	
<b>Anzahl Arten</b>														<b>39</b>			

MS: Mengensystem; M: Mengenangabe, W: Bewertung der Art (FFH-Monitoring), Vs: Vegetationsschicht, St: Status, PA: Autor Phänologie; Ph: Phänologie, Sz: Soziabilität, VS: Vitalitätssystem; V: Vitalität, G: Geschlecht, cf: unsichere Bestimmung, §: Schutz nach BNatSchG, HH: Rote Liste Hamburg, Nds: Rote Liste Niedersachsen, SH: Rote Liste Schleswig-Holstein, D: Rote Liste Deutschland