

# Erhebungsbogen

**B**

<b>Projekt</b>	Biotopkartierung Hamburg	<b>Interne Nr.</b>	118290
		<b>DK5   DK5-GK</b>	<b>7842</b>
<b>Handlungsbedarf</b>	Nein	<b>DK5 - Name</b>	Meiendorf-Ost
<b>Bearbeitung</b>	JSA	<b>Biotop-Nr.   alt</b>	<b>412</b>
<b>Räumliche Abbildung</b>	Fläche	<b>Kartierung</b>	26.07.2017
<b>Anzahl Abschnitte</b>	2	<b>Fläche / Länge [m<sup>2</sup>/m]</b>	23171,5559
		<b>Breite (lineare Abb.) [m]</b>	

<b>Gesetzlicher Schutz</b>	<b>§ 30 (2) 1.2 Natürliche oder naturnahe stehende Gewässer</b>	<b>Schutz nur teilweise</b>	<b>Nein</b>
----------------------------	---	-----------------------------	-------------

<b>Gesamtbewertung</b>	6	Wertvoll
– <b>Alter</b>	5	Biotop mittleren Alters, 20 bis 50 Jahre
– <b>Belastungsgrad</b>	6	Flächenhaft geringe oder örtlich stärkere oder Vorbelastung mit deutlichem Einfluß
– <b>Ökolog. Funktion</b>	7	Sehr hohe Bedeutung in einem Biotopkomplex, für den lokalen Biotopverbund oder als Puffer
– <b>Seltenheit</b>	6	Seltener Biotoptyp, ohne seltene oder bedrohte Pflges., ungesättigtes Artenspektrum, reliktsiche RL-Arten

## Bestandsbeschreibung

Sehr großer, flacher Stauteich der Wandse, mit deutlich schwankenden Wasserständen. Die meisten Ufer des Gewässers sind überwachsen von Grauweidengebüsch, das weit über die Wasserfläche reicht. Im Osten geht der Bewuchs über in breitere Schilfröhrichte. Die Wasserfläche wird von wüchsigen Beständen aus Nuttalls Wasserpest eingenommen. Das Wasser selbst ist relativ klar, der Grund des Gewässers ist vorwiegend sandig. Es halten sich zahlreiche Wasservögel im Gewässer auf, die vermutlich auch gefüttert werden und es wird intensiv von Libellen besiedelt. Ein Ausläufer des Gewässers setzt sich nach Nordosten fort und ist dort dicht mit Breitblättrigem Rohrkolben bestanden. Ein weiterer Ausläufer des Gewässers im Südosten ist hydraulisch verbunden mit dem Hauptgewässer, räumlich aber durch einen Auwald mit ufernahem Grauweidengebüsch getrennt. Dieser Seteil ist dicht mit schilf betanden. Am Westufer verläuft auf dem Abschlussdamm ein Weg in unmittelbarer Nähe des Ufers. Im Nordwesten ist eine kleine Liegewiese vorhanden, die zum Kartierzeitpunkt teilweise überschwemmt war.

Am 23.04.2018 Bruten von Höckerschwan, Bläßhuhn und Teichhuhn festgestellt im nordöstlichen Ausläufer des Stauteiches.

## Vorkommen an Biotoptypen

1	TF	Typ	HF	F.Anteil
2	BTYP	Biotoptyp	- gesetzl. Grundl.	
3	Zusatz	Zusatz zum Biotoptypen		
4	LRT	Lebensraumtyp		
1	1		Ja	100 %
2	SER	Naturnahes, nährstoffreiches Regenrückhaltebecken (2018)		§ 30 (2) 1.2

## Räumliche Lage

<b>Lagebeschreibung</b>	im Verlauf der Wandse südlich Deponieberg		
<b>Nachbarnutzung/en</b>	Auengebüsche, Röhricht, Weg		
<b>Rechtswert (X)</b>	578465	<b>Hochwert (Y)</b>	5942021
<b>Bezirk</b>	Wandsbek	<b>Naturraum</b>	Stapelfelder Jungmoränengebiet (702.00)
<b>Stadtteil (OT-Nr.)</b>	Rahlstedt (526)	<b>Gemarkung</b>	Oldenfelde (542)
<b>Digitaler Grünplan</b>	<input type="checkbox"/> Hafengesamtgebiet	<input type="checkbox"/> Ramsargebiet	<input type="checkbox"/> EG-Vogelschutzgeb.
<b>Ausgleichsflächen</b>	<input type="checkbox"/> Biosphärenreservat	<input type="checkbox"/> Nationalpark	<input type="checkbox"/>
<b>NSG / ND / LSG</b>	NSG Stellmoorer Tunneltal [ HH-505 / Anteil: 100% ]		
<b>FFH-GEBIET</b>	Stellmoorer Tunneltal/Höltigbaum [ DE 2327-302 / Anteil: 100% ]		
<b>Wasserschutzgebiet</b>			

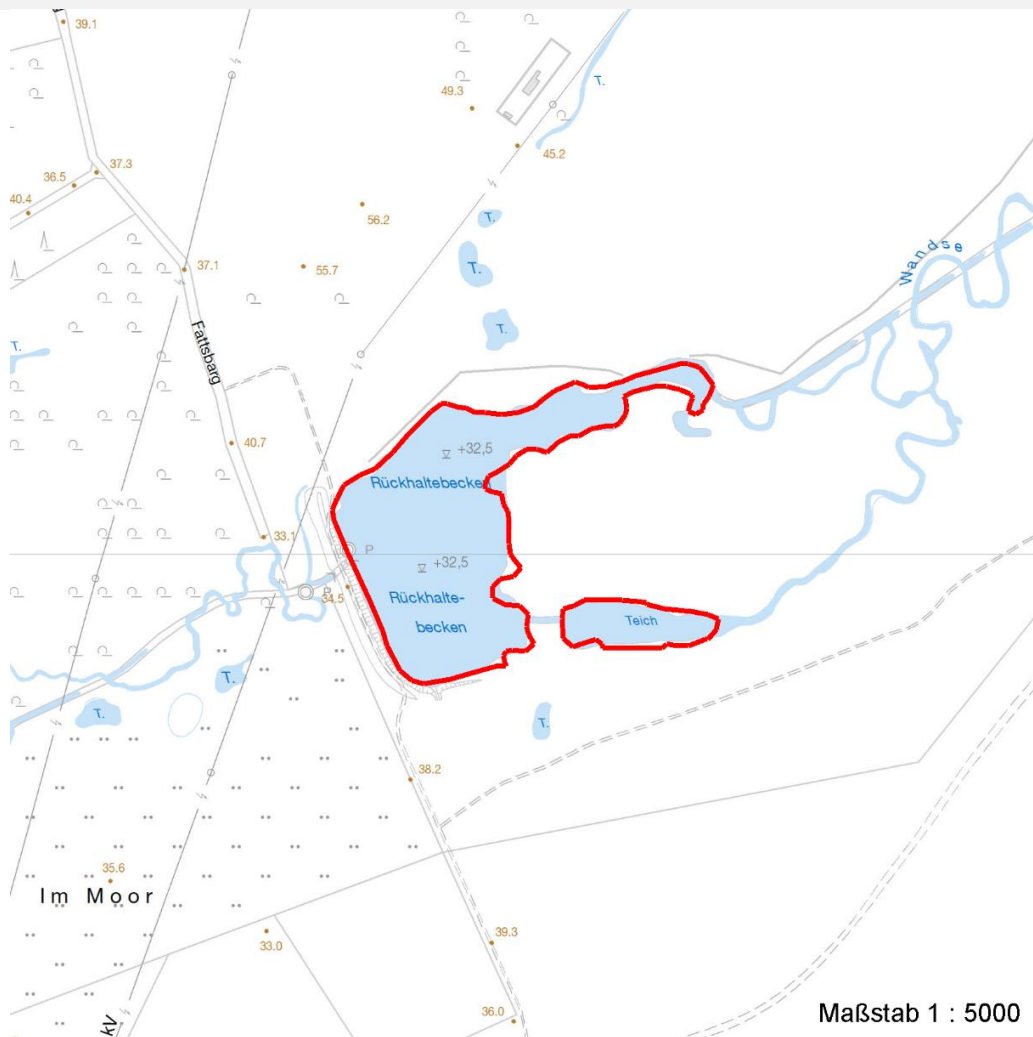
# Erhebungsbogen

**B**

<b>Projekt</b>	Biotopkartierung Hamburg	<b>Interne Nr.</b>	118290
		<b>DK5   DK5-GK</b>	<b>7842</b>
<b>Handlungsbedarf</b>	Nein	<b>DK5 - Name</b>	Meiendorf-Ost
<b>Bearbeitung</b>	JSA	<b>Biotop-Nr.   alt</b>	<b>412</b>
<b>Räumliche Abbildung</b>	Fläche	<b>Kartierung</b>	26.07.2017
<b>Anzahl Abschnitte</b>	2	<b>Fläche / Länge [m<sup>2</sup>/m]</b>	23171,5559
		<b>Breite (lineare Abb.) [m]</b>	

## Räumliche Lage

Karte



## Weitere Erhebungsbögen

Interne Nr.	Interne Nr. Zuordnung	DK5	Biotop-Nr.	Kartierung	Zuordnung	DK5 (GK)	Biotop-Nr. (alt)
118290	64927	7842	2	07.09.2005	/	7842	48

Zuordnung: N = nachfolgende Kartierung, K = weitere Kartierungen (zeitlich vorher oder nachher)

## Foto

Interne Nr.	Index	Dateiname	Aufnahmerichtung
63936	0	7842_412_260717_1.JPG	
63937	0	7842_412_260717_2.JPG	
63938	0	7842_412_260717_3.JPG	
63939	0	7842_412_260717_4.JPG	
63940	0	7842_412_260717_5.JPG	
63941	0	7842_412_260717_6.JPG	
63942	0	7842_412_260717_7.JPG	
63943	0	7842_412_260717_8.JPG	

# Erhebungsbogen

**B**

<b>Projekt</b>	Biotopkartierung Hamburg		<b>Interne Nr.</b>	118290
			<b>DK5   DK5-GK</b>	<b>7842</b>
<b>Handlungsbedarf</b>	Nein		<b>DK5 - Name</b>	Meiendorf-Ost
<b>Bearbeitung</b>	JSA	<b>Kopie</b>	Nein	<b>Biotop-Nr.   alt</b>
<b>Räumliche Abbildung</b>	Fläche		<b>Kartierung</b>	26.07.2017
<b>Anzahl Abschnitte</b>	2		<b>Fläche / Länge [m<sup>2</sup>/m]</b>	23171,5559
			<b>Breite (lineare Abb.) [m]</b>	

## Foto

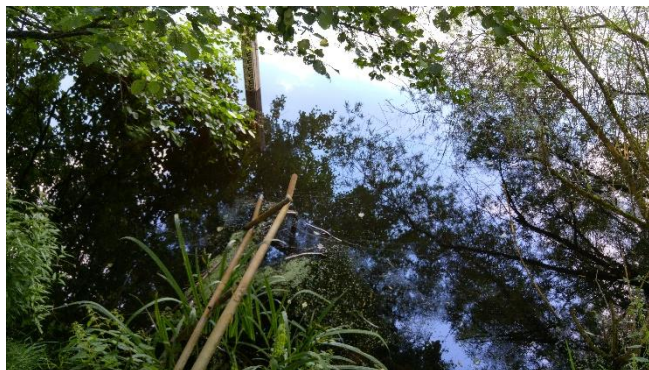
Interne Nr.	Index	Dateiname	Aufnahmerichtung
63944	0	7842_412_260717_9.JPG	
63945	0	7842_412_260717_10.JPG	

## Weitere Angaben

Merkmal	Wert
<b>Auswertung</b>	
Gefährdung / Einflüsse	Wasserstandsschwankungen, Störungen am Westufer, evtl. Fütterung von Wasservögeln
Wertgesichtspunkte	Großes besonntes Gewässer mit größtenteils unzugänglichen Uferbereichen, an den Ufern sowohl Weidengebüsche in Übergang zu Auwald als auch Röhrichte ausgebildet
Bedeutung für Tiergruppe	Libellen (mehrere Arten bei Eiablage beobachtet) Amphibien (Amphibien) Vögel (Wasservögel)
Maßnahmen	Austrocknung vermeiden, Fütterung von Vögeln unterbinden

## Foto

<b>Fotodatei</b>	7842_412_260717_1.JPG	<b>Fotodatei</b>	7842_412_260717_2.JPG
<b>Bildbeschreibung</b>	k.A.	<b>Bildbeschreibung</b>	k.A.
<b>Aufnahmerichtung</b>		<b>Aufnahmerichtung</b>	



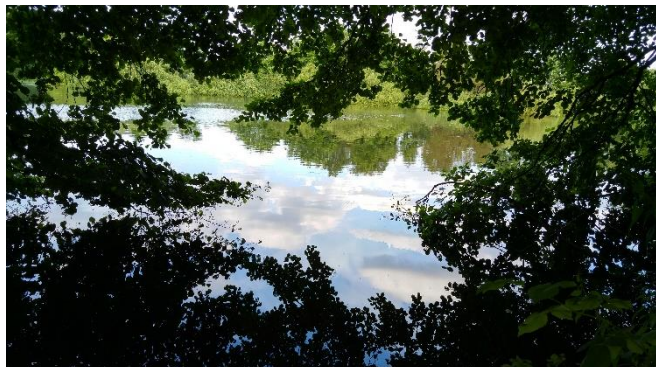
# Erhebungsbogen

**B**

<b>Projekt</b>	Biotopkartierung Hamburg	<b>Interne Nr.</b>	118290
		<b>DK5   DK5-GK</b>	<b>7842</b>
<b>Handlungsbedarf</b>	Nein	<b>DK5 - Name</b>	Meiendorf-Ost
<b>Bearbeitung</b>	JSA	<b>Biotop-Nr.   alt</b>	<b>412</b>
<b>Räumliche Abbildung</b>	Fläche	<b>Kartierung</b>	26.07.2017
<b>Anzahl Abschnitte</b>	2	<b>Fläche / Länge [m<sup>2</sup>/m]</b>	23171,5559
		<b>Breite (lineare Abb.) [m]</b>	

## Foto

<b>Fotodatei</b>	7842_412_260717_3.JPG	<b>Fotodatei</b>	7842_412_260717_4.JPG
<b>Bildbeschreibung</b>	k.A.	<b>Bildbeschreibung</b>	k.A.
<b>Aufnahmerichtung</b>		<b>Aufnahmerichtung</b>	



## Teilflächenbeschreibung

<b>Teilflächentyp</b>		<b>Teilflächen-Nr.</b>	1
<b>Biotoptyp</b>	Naturnahes, nährstoffreiches Regenrückhaltebecken (2018)	<b>Biotoptyp</b>	SER
<b>- Zusatz</b>		<b>- gesetzl. Grundl.</b>	§ 30 (2) 1.2
<b>FFH-LRT</b>		<b>FFH-LRT</b>	
<b>Beschreibung</b>		<b>Entw.potential LRT</b>	
		<b>Hauptfläche</b>	Ja
		<b>Flächenanteil</b>	100 %
		<b>FFH-Unters.Fläche</b>	Nein
		<b>Saatgutfläche</b>	Nein

## Weitere Angaben

Merkmal	Wert
<b>Boden</b>	
Feuchte	9 - sehr naß
Reaktion	7 - neutral
Stickstoffgehalt	7 - stickstoffreich
<b>Standort, Relief</b>	
Belichtung	7 - halbsonnig
<b>Veg. - Zeigerwerte</b>	
Mahdverträglichkeit	4 - schnittempfindlich bis mäßig schnittverträglich
Futterwert	2 - sehr geringwertiges Futter
Anz. Giftpflanzen	4
Anz. Wechselfeuchtezeiger	8
Anz. Überschwemmungsz.	9

# Erhebungsbogen

**B**

<b>Projekt</b>	Biotopkartierung Hamburg		<b>Interne Nr.</b>	118290
			<b>DK5   DK5-GK</b>	<b>7842</b>
<b>Handlungsbedarf</b>	Nein		<b>DK5 - Name</b>	Meiendorf-Ost
<b>Bearbeitung</b>	JSA	<b>Kopie</b>	<b>Biotop-Nr.   alt</b>	<b>412</b>
<b>Räumliche Abbildung</b>	Fläche	Nein	<b>Kartierung</b>	26.07.2017
<b>Anzahl Abschnitte</b>	2		<b>Fläche / Länge [m<sup>2</sup>/m]</b>	23171,5559
			<b>Breite (lineare Abb.) [m]</b>	

## Zeigerwerte der Pflanzenartenliste (Auswertung)

<b>Standort</b>	<b>Belichtung</b>	halbsonnig	7
<b>Boden</b>	<b>Feuchte</b>	sehr naß	9,2
	<b>Stickstoff (N)</b>	mäßig stickstoffarm bis stickstoffreich	6,5
	<b>Reaktion</b>	neutral	6,8
<b>Vegetation</b>	<b>Mahdverträglichkeit</b>	schnittempfindlich bis mäßig schnittverträglich	4
<b>Zeigerwerte</b>	<b>Futterwert</b>	sehr geringwertiges Futter	1,9
	<b>Wechselfeuchteanzeiger</b>		6
	<b>Giftpflanzen</b>		2
	<b>Überschw.anzeiger</b>		7

## Pflanzenartenliste

Gruppe / Pflanzenart	MS	M	W	Vs	St	PA	Ph	Sz	VS	V	G	cf	§	Rote Liste			
														HH	ND	SH	D
<b>Tracheobionta (Gefäßpflanzen)</b>																	
Alnus glutinosa (Schwarz-Erle)	7	w															
Angelica sylvestris (Wald-Engelwurz)	7	w												V			
Artemisia vulgaris (Gewöhnlicher Beifuß)	7	w															
Carex acutiformis (Sumpf-Segge)	7	z															
Carex riparia (Ufer-Segge)	7	z															
Eleocharis palustris (Gewöhnliche Sumpfsimse)	7	z															
Elodea nuttallii (Nuttalls Wasserpest)	7	h															
Epilobium ciliatum (Drüsiges Weidenröschen)	7	w															
Epilobium hirsutum (Zottiges Weidenröschen)	7	z															
Galium album (Weißes Labkraut)	7	w															
Glyceria maxima (Wasser-Schwaden)	7	w															
Heracleum sphondylium (Wiesen-Bärenklau)	7	w															
Iris pseudacorus (Gelbe Schwertlilie)	7	w												b			
Juncus bufonius (Kröten-Binse)	7	w															
Juncus bulbosus (Zwiebel-Binse)	7	w												3	V		
Juncus tenuis (Zarte Binse)	7	z															
Lemna spec. (Wasserlinse)	7	z															
Lycopus europaeus (Gewöhnlicher Wolfstrapp)	7	w															
Lysimachia vulgaris (Gewöhnlicher Gilbweiderich)	7	w															
Myosotis scorpioides (Sumpf-Vergissmeinnicht)	7	w													V		
Persicaria hydropiper (Wasserpfeffer)	7	w															
Phalaris arundinacea (Rohr-Glanzgras)	7	z															
Phragmites australis (Schilf)	7	z															
Plantago major major (Großer Wegerich)	7	w															
Scrophularia umbrosa (Geflügelte Braunwurz)	7	w												3			
Stachys palustris (Sumpf-Ziest)	7	z															
Typha latifolia (Breitblättriger Rohrkolben)	7	z															
Urtica dioica (Große Brennessel)	7	w															
														<b>Anzahl Rote Liste Arten</b>		<b>3</b>	<b>2</b>
														<b>Anzahl Arten</b>		<b>28</b>	

MS: Mengensystem; M: Mengenangabe, W: Bewertung der Art (FFH-Monitoring), Vs: Vegetationsschicht, St: Status, PA: Autor Phänologie; Ph: Phänologie, Sz: Soziabilität, VS: Vitalitätssystem; V: Vitalität, G: Geschlecht, cf: unsichere Bestimmung, §: Schutz nach BNatSchG, HH: Rote Liste Hamburg, Nds: Rote Liste Niedersachsen, SH: Rote Liste Schleswig-Holstein, D: Rote Liste Deutschland

<b>Projekt</b>	Biotopkartierung Hamburg	<b>Interne Nr.</b>	118290
		<b>DK5   DK5-GK</b>	<b>7842</b>
<b>Handlungsbedarf</b>	Nein	<b>DK5 - Name</b>	Meiendorf-Ost
<b>Bearbeitung</b>	JSA	<b>Biotop-Nr.   alt</b>	<b>412</b>
<b>Räumliche Abbildung</b>	Fläche	<b>Kartierung</b>	26.07.2017
<b>Anzahl Abschnitte</b>	2	<b>Fläche / Länge [m<sup>2</sup>/m]</b>	23171,5559
		<b>Breite (lineare Abb.) [m]</b>	

## Tierartenliste

	1	Rote Liste				FFH		
		BArtSchG	HH	ND	SH	D	II	IV
	2	<b>Anzahl</b>				<b>Anzahltyp</b>		
	3	<b>Anzahl geschätzt</b>				<b>Geschlecht</b>		
	4	<b>Methode</b>				<b>Verhalten</b>		
	5	<b>Nachweis</b>						
<b>Vögel</b>								
Alcedo atthis (Eisvogel)	1	s						
	2							
	3	2-3						
	4							
Cygnus olor (Höckerschwan)	1	b						
	2	2						
	3						beide Geschlechter	
	4						Fortpflanzungsverhalten	
	5	adultes Tier/Imago						
Gallinula chloropus (Teichhuhn)	1	s				V		
	2	2						
	3						beide Geschlechter	
	4						Fortpflanzungsverhalten	
	5	adultes Tier/Imago						
Fulica atra (Bläßhuhn)	1	b						
	2	2						
	3						beide Geschlechter	
	4						Fortpflanzungsverhalten	
	5	adultes Tier/Imago						