

Erhebungsbogen

B

Projekt	Biotopkartierung Hamburg	Interne Nr.	118273
		DK5 DK5-GK	7842
Handlungsbedarf	Nein	DK5 - Name	Meiendorf-Ost
Bearbeitung	JSA	Biotop-Nr. alt	396
Räumliche Abbildung	Fläche	Kartierung	27.06.2017
Anzahl Abschnitte	1	Fläche / Länge [m²/m]	2365,2159
		Breite (lineare Abb.) [m]	

Gesetzlicher Schutz	§ 30 (2) 2.6 Quellbereiche	Schutz nur teilweise	Nein
----------------------------	-----------------------------------	-----------------------------	-------------

Gesamtbewertung	6 Wertvoll
– Alter	6 Biotop mittleren Alters, 50 bis 100 Jahre
– Belastungsgrad	6 Flächenhaft geringe oder örtlich stärkere oder Vorbelastung mit deutlichem Einfluß
– Ökolog. Funktion	7 Sehr hohe Bedeutung in einem Biotopkomplex, für den lokalen Biotopverbund oder als Puffer
– Seltenheit	6 Seltener Biotoptyp, ohne seltene oder bedrohte Pflges., ungesättigtes Artenspektrum, reliktsiche RL-Arten

Bestandsbeschreibung

Innerhalb einer ehemaligen Pferdeweide, heute als Mahdgrünland genutzten Fläche oberhalb der Niederung des Stellmoorer Quellflusses gelegener quellig feuchte flache Senke. Vertritt und Eutrophierung sind noch deutlich zu sehen. Hauptsächlich von Flatterbinse geprägt.

Vorkommen an Biotoptypen			
1	TF	Typ	HF
2	BTYP	Biotoptyp	F.Anteil
3	Zusatz	Zusatz zum Biotoptypen	- gesetzl. Grundl.
4	LRT	Lebensraumtyp	
1	1		Ja
2	FQS	Sicker- oder Sumpfquelle (2018)	100 % § 30 (2) 2.6

Räumliche Lage

Lagebeschreibung	Südöstlich Stellmoorer Quellfluss		
Nachbarnutzung/en	Grünland		
Rechtswert (X)	579331	Hochwert (Y)	5943216
Bezirk	Wandsbek	Naturraum	Stapelfelder Jungmoränengebiet (702.00)
Stadtteil (OT-Nr.)	Rahlstedt (526)	Gemarkung	Meiendorf (541)
Digitaler Grünplan	<input type="checkbox"/> Hafengesamtgebiet	<input type="checkbox"/> Ramsargebiet	<input type="checkbox"/> EG-Vogelschutzgeb.
Ausgleichsflächen	<input type="checkbox"/> Biosphärenreservat	<input type="checkbox"/> Nationalpark	<input type="checkbox"/>
NSG / ND / LSG	NSG Stellmoorer Tunneltal [HH-505 / Anteil: 100%]		
FFH-GEBIET	Stellmoorer Tunneltal/Höltigbaum [DE 2327-302 / Anteil: 100%]		
Wasserschutzgebiet			

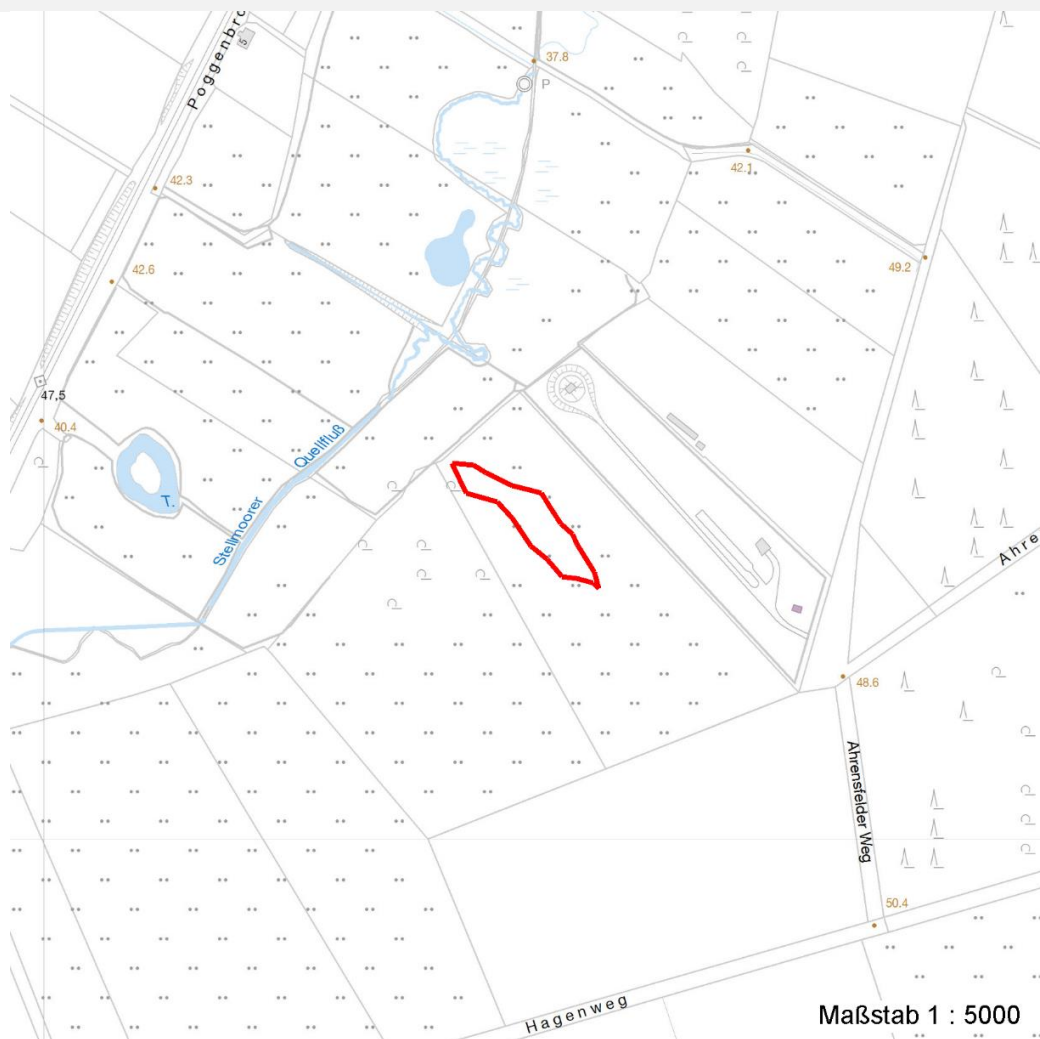
Erhebungsbogen

B

Projekt	Biotopkartierung Hamburg	Interne Nr.	118273
		DK5 DK5-GK	7842
Handlungsbedarf	Nein	DK5 - Name	Meiendorf-Ost
Bearbeitung	JSA	Biotop-Nr. alt	396
Räumliche Abbildung	Fläche	Kartierung	27.06.2017
Anzahl Abschnitte	1	Fläche / Länge [m²/m]	2365,2159
		Breite (lineare Abb.) [m]	

Räumliche Lage

Karte



Weitere Erhebungsbögen

Interne Nr.	Interne Nr. Zuordnung	DK5	Biotop-Nr.	Kartierung	Zuordnung	DK5 (GK)	Biotop-Nr. (alt)
118273	64838	7842	129	25.09.2006	<	7844	202

Zuordnung: N = nachfolgende Kartierung, K = weitere Kartierungen (zeitlich vorher oder nachher)

Foto

Interne Nr.	Index	Dateiname	Aufnahmerichtung
63898	0	7842_396_270617_1.JPG	

Weitere Angaben

Merkmal	Wert
Auswertung Gefährdung / Einflüsse	Zerfahren durch Mähfahrzeuge

Erhebungsbogen

B

Projekt	Biotopkartierung Hamburg	Interne Nr.	118273
		DK5 DK5-GK	7842
Handlungsbedarf	Nein	DK5 - Name	Meiendorf-Ost
Bearbeitung	JSA	Biotop-Nr. alt	396
Räumliche Abbildung	Fläche	Kartierung	27.06.2017
Anzahl Abschnitte	1	Fläche / Länge [m²/m]	2365,2159
		Breite (lineare Abb.) [m]	

Weitere Angaben

Merkmal	Wert
Wertgesichtspunkte	Bereicherung der Biotopvielfalt, Entwicklungspotenzial zu artenreicherer Fechtwiesen-Vegetation
Maßnahmen	in trockenen Jahren ausmähen und Mahdgut nach Trocknen entfernen

Foto

Fotodatei	7842_396_270617_1.JPG	Fotodatei	
Bildbeschreibung	k.A.	Bildbeschreibung	
Aufnahmerichtung		Aufnahmerichtung	



Teilflächenbeschreibung

Teilflächentyp		Teilflächen-Nr.	1
Biototyp	Sicker- oder Sumpfquelle (2018)	Biototyp	FQS
- Zusatz		- gesetzl. Grundl.	§ 30 (2) 2.6
FFH-LRT		FFH-LRT	
Beschreibung		Entw.potential LRT	
		Hauptfläche	Ja
		Flächenanteil	100 %
		FFH-Unters.Fläche	Nein
		Saatgutfläche	Nein

Erhebungsbogen

B

Projekt	Biotopkartierung Hamburg	Interne Nr.	118273
		DK5 DK5-GK	7842
Handlungsbedarf	Nein	DK5 - Name	Meiendorf-Ost
Bearbeitung	JSA	Biotop-Nr. alt	396
Räumliche Abbildung	Fläche	Kartierung	27.06.2017
Anzahl Abschnitte	1	Fläche / Länge [m²/m]	2365,2159
		Breite (lineare Abb.) [m]	

Weitere Angaben

Merkmal	Wert
Boden	
Feuchte	7 - feucht
Reaktion	4 - mäßig sauer bis sauer
Stickstoffgehalt	5 - mäßig stickstoffarm
Standort, Relief	
Belichtung	8 - sonnig
Veg. - Zeigerwerte	
Mahdverträglichkeit	5 - mäßig schnittverträglich (erster Schnitt nicht vor 1. Juli)
Futterwert	2 - sehr geringwertiges Futter
Anz. Giftpflanzen	0
Anz. Wechselfeuchtezeiger	4
Anz. Überschwemmungsz.	1

Zeigerwerte der Pflanzenartenliste (Auswertung)

Standort	Belichtung	sonnig	7,9
Boden	Feuchte	feucht	6,9
	Stickstoff (N)	mäßig bis stickstoffarm	4,4
	Reaktion	mäßig sauer bis sauer	3,5
Vegetation	Mahdverträglichkeit	mäßig schnittverträglich (erster Schnitt nicht vor 1. Juli)	4,5
Zeigerwerte	Futterwert	sehr geringwertiges Futter	1,7
	Wechselfeuchteanzeiger		4
	Giftpflanzen		0
	Überschw.anzeiger		1

Pflanzenartenliste

Gruppe / Pflanzenart	MS	M	W	Vs	St	PA	Ph	Sz	VS	V	G	cf	Rote Liste						
													§	HH	ND	SH	D		
Tracheobionta (Gefäßpflanzen)																			
Achillea ptarmica (Sumpf-Schafgarbe)	7	w													V			3	
Agrostis stolonifera (Ausläufer-Straußgras)	7	w																	
Alopecurus geniculatus (Knick-Fuchsschwanz)	7	z																	
Alopecurus pratensis (Wiesen-Fuchsschwanz)	7	w																	
Bellis perennis (Ausdauerndes Gänseblümchen)	7	w																	
Carex hirta (Behaarte Segge)	7	w																	
Cerastium holosteoides (Gewöhnliches Hornkraut)	7	w																	
Galium album (Weißes Labkraut)	7	w																	
Holcus lanatus (Wolliges Honiggras)	7	w																	
Juncus effusus (Flatter-Binse)	7	d																	
Lolium perenne (Ausdauerndes Weidelgras)	7	w																	
Ranunculus repens (Kriechender Hahnenfuß)	7	w																	
Taraxacum spec. (Löwenzahn)	7	w																	

Erhebungsbogen

B

Projekt	Biotopkartierung Hamburg	Interne Nr.	118273
		DK5 DK5-GK	7842
Handlungsbedarf	Nein	DK5 - Name	Meiendorf-Ost
Bearbeitung	JSA	Biotop-Nr. alt	396
Räumliche Abbildung	Fläche	Kartierung	27.06.2017
Anzahl Abschnitte	1	Fläche / Länge [m²/m]	2365,2159
		Breite (lineare Abb.) [m]	

Pflanzenartenliste

Gruppe / Pflanzenart	MS	M	W	Vs	St	PA	Ph	Sz	VS	V	G	cf	§	Rote Liste			
														HH	ND	SH	D
Anzahl Rote Liste Arten														1		1	
Anzahl Arten														13			

MS: Mengensystem; M: Mengenangabe, W: Bewertung der Art (FFH-Monitoring), Vs: Vegetationsschicht, St: Status, PA: Autor Phänologie; Ph: Phänologie, Sz: Soziabilität, VS: Vitalitätssystem; V: Vitalität, G: Geschlecht, cf: unsichere Bestimmung, §: Schutz nach BNatSchG, HH: Rote Liste Hamburg, Nds: Rote Liste Niedersachsen, SH: Rote Liste Schleswig-Holstein, D: Rote Liste Deutschland