

Erhebungsbogen

B

Projekt	Biotopkartierung Hamburg	Interne Nr.	118264
		DK5 DK5-GK	7842
Handlungsbedarf	Nein	DK5 - Name	Meiendorf-Ost
Bearbeitung	JSA	Biotop-Nr. alt	388
Räumliche Abbildung	Fläche	Kartierung	27.06.2017
Anzahl Abschnitte	1	Fläche / Länge [m²/m]	5579,3276
		Breite (lineare Abb.) [m]	

Gesetzlicher Schutz	§ 30 (2) 2.2 Sümpfe	Schutz nur teilweise	Nein
----------------------------	---------------------	-----------------------------	------

Gesamtbewertung	6 Wertvoll
– Alter	5 Biotop mittleren Alters, 20 bis 50 Jahre
– Belastungsgrad	6 Flächenhaft geringe oder örtlich stärkere oder Vorbelastung mit deutlichem Einfluß
– Ökolog. Funktion	8 Wertbestimmender Bestandteil eines wertvollen Biotopkomplexes oder für den regionalen Biotopverbund.
– Seltenheit	6 Seltener Biotoptyp, ohne seltene oder bedrohte Pflges., ungesättigtes Artenspektrum, reliktsche RL-Arten

Bestandsbeschreibung

Mit den umgebenden Röhrriechten und Riedern eng verzahntes, schmales Weidengebüsch, zum Teil in Einzelbüsche- oder bäume aufgelöst. Vor allem gebildet aus Grau und Lorbeerweide. Die Baumweiden erreichen Höhen bis zu 15 m. Die Krautvegetation der umgebenden Schilfröhrriechen und Seggenrieder wächst in den Bestand hinein. Stellenweise vom Stellmoorer Quellfluss begleitet. Im Osten und Süden sind tiefe Grabenrinnen integriert, die nur noch feucht am Grund sind.

Vorkommen an Biotoptypen

1	TF	Typ	HF	F.Anteil
2	BTYP	Biotoptyp		- gesetzl. Grundl.
3	Zusatz	Zusatz zum Biotoptypen		
4	LRT	Lebensraumtyp		
1	1		Ja	100 %
2	HSC	Weiden-Moor- und Sumpfbüsch nährstoffreicher Standorte (2018)		(§ 30 (2) 4.1)
4	kein LRT	kein Lebensraumtyp nach FFH-Richtlinie		

Räumliche Lage

Lagebeschreibung	Nordrand des NSG Stellmoorer Tunnelal		
Nachbarnutzung/en	Röhrriech, Seggenried, Pionierwald, Graben		
Rechtswert (X)	579347	Hochwert (Y)	5943616
Bezirk	Wandsbek	Naturraum	Stapelfelder Jungmoränengebiet (702.00)
Stadtteil (OT-Nr.)	Rahlstedt (526)	Gemarkung	Meiendorf (541)
Digitaler Grünplan	<input type="checkbox"/> Hafengesamtgebiet	<input type="checkbox"/> Ramsargebiet	<input type="checkbox"/> EG-Vogelschutzgeb.
Ausgleichsflächen	<input type="checkbox"/> Biosphärenreservat	<input type="checkbox"/> Nationalpark	<input type="checkbox"/>
NSG / ND / LSG	NSG Stellmoorer Tunnelal [HH-505 / Anteil: 100%]		
FFH-GEBIET	Stellmoorer Tunnelal/Höltigbaum [DE 2327-302 / Anteil: 100%]		
Wasserschutzgebiet			

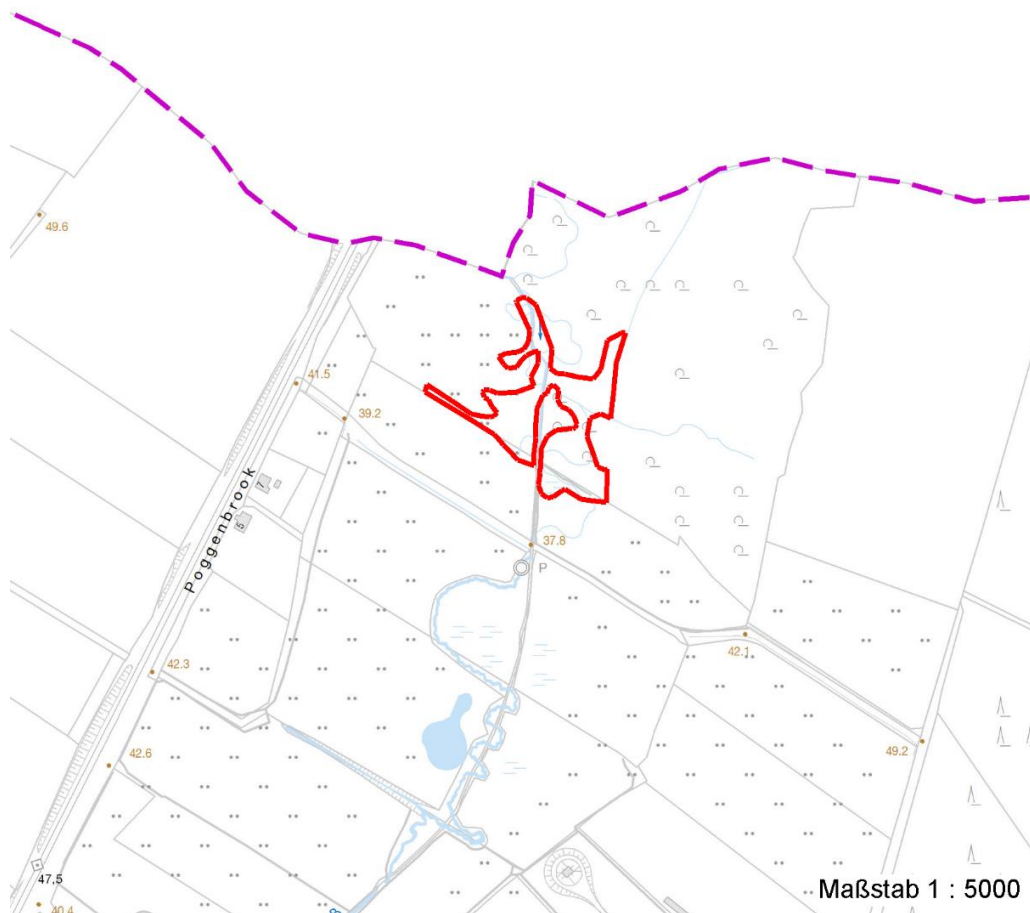
Erhebungsbogen

B

Projekt	Biotopkartierung Hamburg	Interne Nr.	118264
		DK5 DK5-GK	7842
Handlungsbedarf	Nein	DK5 - Name	Meiendorf-Ost
Bearbeitung	JSA	Biotop-Nr. alt	388
Räumliche Abbildung	Fläche	Kartierung	27.06.2017
Anzahl Abschnitte	1	Fläche / Länge [m²/m]	5579,3276
		Breite (lineare Abb.) [m]	

Räumliche Lage

Karte



Weitere Erhebungsbögen

Interne Nr.	Interne Nr. Zuordnung	DK5	Biotop-Nr.	Kartierung	Zuordnung	DK5 (GK)	Biotop-Nr. (alt)
118264	65002	7842	193	01.10.2005	/	7844	10044

Zuordnung: N = nachfolgende Kartierung, K = weitere Kartierungen (zeitlich vorher oder nachher)

Foto

Interne Nr.	Index	Dateiname	Aufnahmerichtung
63876	0	7842_388_270617_1.JPG	
63877	0	7842_388_270617_2.JPG	
63878	0	7842_388_270617_3.JPG	

Weitere Angaben

Merkmal	Wert
---------	------

Auswertung

21.04.2020

Erhebungsbogen

B

Projekt	Biotopkartierung Hamburg		Interne Nr.	118264
			DK5 DK5-GK	7842
Handlungsbedarf	Nein		DK5 - Name	Meiendorf-Ost
Bearbeitung	JSA	Kopie	Nein	Biotop-Nr. alt
Räumliche Abbildung	Fläche		Kartierung	27.06.2017
Anzahl Abschnitte	1		Fläche / Länge [m²/m]	5579,3276
			Breite (lineare Abb.) [m]	

Weitere Angaben

Merkmal	Wert
Gefährdung / Einflüsse	Entwässerung durch tief eingeschnittene Gräben
Wertgesichtspunkte	natürlich entwickeltes Feuchtgebüsch
Maßnahmen	der Sukzession überlassen, Ausbreitung in umgebende Seggenrieder jedoch vermeiden, Wasserstan anheben

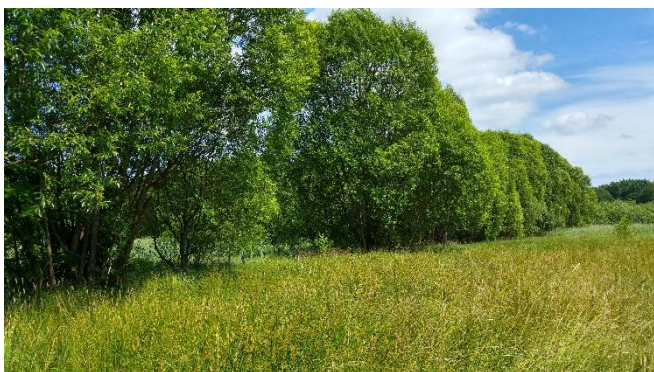
Foto

Fotodatei	7842_388_270617_1.JPG	Fotodatei	7842_388_270617_2.JPG
Bildbeschreibung	k.A.	Bildbeschreibung	k.A.
Aufnahmerichtung		Aufnahmerichtung	



Foto

Fotodatei	7842_388_270617_3.JPG	Fotodatei	
Bildbeschreibung	k.A.	Bildbeschreibung	
Aufnahmerichtung		Aufnahmerichtung	



Erhebungsbogen

B

Projekt	Biotopkartierung Hamburg	Interne Nr.	118264
		DK5 DK5-GK	7842
Handlungsbedarf	Nein	DK5 - Name	Meiendorf-Ost
Bearbeitung	JSA	Biotop-Nr. alt	388
Räumliche Abbildung	Fläche	Kartierung	27.06.2017
Anzahl Abschnitte	1	Fläche / Länge [m²/m]	5579,3276
		Breite (lineare Abb.) [m]	

Teilflächenbeschreibung

Teilflächentyp		Teilflächen-Nr.	1
Biotoptyp	Weiden-Moor- und Sumpfgewächsbüsch nährstoffreicher Standorte (2018)	Biotoptyp	HSC
- Zusatz		- gesetzl. Grundl.	(§ 30 (2) 1.2), (§ 30 (2) 2.1), (§ 30 (2) 2.2), (§ 30 (2) 4.1), (§ 30 (2) 4.2)
FFH-LRT	kein Lebensraumtyp nach FFH-Richtlinie	FFH-LRT	kein LRT
Beschreibung	kein Kontakt zu Moorwald, kein Bestandteil regenerierbaren Hochmoors, keine Überflutung durch angrenzendes Gewässer	Entw.potential LRT	Ja
		Hauptfläche	100 %
		FFH-Unters.Fläche	Nein
		Saatgutfläche	Nein

Weitere Angaben

Merkmal	Wert
Boden	
Feuchte	9 - sehr naß
Reaktion	6 - schwach sauer
Stickstoffgehalt	4 - mäßig bis stickstoffarm
Standort, Relief	
Belichtung	7 - halbsonnig
Veg. - Zeigerwerte	
Mahdverträglichkeit	3 - schnittempfindlich (nur Herbstschnitt vertragend)
Futterwert	1 - fast wertloses Futter
Anz. Giftpflanzen	0
Anz. Wechselfeuchtezeiger	5
Anz. Überschwemmungsz.	3

Zeigerwerte der Pflanzenartenliste (Auswertung)

Standort	Belichtung	halbsonnig	7
Boden	Feuchte	sehr naß	8,8
	Stickstoff (N)	mäßig bis stickstoffarm	4,5
	Reaktion	schwach sauer	5,6
Vegetation	Mahdverträglichkeit	schnittempfindlich (nur Herbstschnitt vertragend)	3,2
Zeigerwerte	Futterwert	fast wertloses Futter	1,3
	Wechselfeuchteanzeiger		5
	Giftpflanzen		0
	Überschw.anzeiger		3

Pflanzenartenliste

Gruppe / Pflanzenart	MS	M	W	Vs	St	PA	Ph	Sz	VS	V	G	cf	§	Rote Liste			
														HH	ND	SH	D
Tracheobionta (Gefäßpflanzen)																	

Erhebungsbogen

B

Projekt	Biotopkartierung Hamburg		Interne Nr.	118264
			DK5 DK5-GK	7842
Handlungsbedarf	Nein		DK5 - Name	Meiendorf-Ost
Bearbeitung	JSA	Kopie	Biotop-Nr. alt	388
Räumliche Abbildung	Fläche	Nein	Kartierung	27.06.2017
Anzahl Abschnitte	1		Fläche / Länge [m²/m]	5579,3276
			Breite (lineare Abb.) [m]	

Pflanzenartenliste

Gruppe / Pflanzenart	MS	M	W	Vs	St	PA	Ph	Sz	VS	V	G	cf	§	Rote Liste				
														HH	ND	SH	D	
Alnus glutinosa (Schwarz-Erle)	7	w																
Carex acuta (Schlank-Segge)	7	z																V
Carex acutiformis (Sumpf-Segge)	7	h																
Carex paniculata (Rispen-Segge)	7	w																
Carex riparia (Ufer-Segge)	7	w																
Holcus lanatus (Wolliges Honiggras)	7	w																
Juncus effusus (Flutter-Binse)	7	z																
Lysimachia vulgaris (Gewöhnlicher Gilbweiderich)	7	w																
Phragmites australis (Schilf)	7	z																
Potentilla anserina (Gänse-Fingerkraut)	7	w																
Salix cinerea (Grau-Weide)	7	d																
Salix pentandra (Lorbeer-Weide)	7	z																3
Scirpus sylvaticus (Wald-Simse)	7	w																V
Urtica dioica (Große Brennessel)	7	w																
Anzahl Rote Liste Arten														1	2			
Anzahl Arten										14								

MS: Mengensystem; M: Mengenangabe, W: Bewertung der Art (FFH-Monitoring), Vs: Vegetationsschicht, St: Status, PA: Autor Phänologie; Ph: Phänologie, Sz: Soziabilität, VS: Vitalitätssystem; V: Vitalität, G: Geschlecht, cf: unsichere Bestimmung, §: Schutz nach BNatSchG, HH: Rote Liste Hamburg, Nds: Rote Liste Niedersachsen, SH: Rote Liste Schleswig-Holstein, D: Rote Liste Deutschland