

Erhebungsbogen

B

Projekt	Biotopkartierung Hamburg	Interne Nr.	118257
		DK5 DK5-GK	7842
Handlungsbedarf	Nein	DK5 - Name	Meiendorf-Ost
Bearbeitung	JSA	Biotop-Nr. alt	383
Räumliche Abbildung	Fläche	Kartierung	26.06.2017
Anzahl Abschnitte	3	Fläche / Länge [m²/m]	754,8762
		Breite (lineare Abb.) [m]	

Gesetzlicher Schutz § 30 (2) 1.2 Natürliche oder naturnahe stehende Gewässer **Schutz nur teilweise** **Nein**

Gesamtbewertung	7	Besonders wertvoll
– Alter	7	Biotop hohen Alters, 100 bis 200 Jahre
– Belastungsgrad	7	Flächenhaft geringe oder Vorbelastung mit schwachem Einfluß
– Ökolog. Funktion	7	Sehr hohe Bedeutung in einem Biotopkomplex, für den lokalen Biotopverbund oder als Puffer
– Seltenheit	7	Seltener Biotoptyp, mit seltenen oder bedrohten Pflges., gesättigtes Artenspektrum, einige RL-Arten

Bestandsbeschreibung

Tiefst gelegene, langanhaltend wasserüberstaute Bereiche innerhalb der Flutrasen-Mulden. Die Ufer sind durch früheren Vertritt unregelmäßig ausgeformt. Die Vegetation hat sich anscheinend nach Aufgabe der Beweidung erholt, frische Trittsuren fehlen. Das Vorkommen von Wasserstern zeigt die lang anhaltende Überfutung an.

Vorkommen an Biotoptypen

1	TF	Typ	HF	F.Anteil
2	BTYP	Biotoptyp	- gesetzl. Grundl.	
3	Zusatz	Zusatz zum Biotoptypen		
4	LRT	Lebensraumtyp		
1	1		Ja	100 %
2	STG	Wiesen- oder Weidetümpel (2018)		
4	kein LRT	kein Lebensraumtyp nach FFH-Richtlinie		

Räumliche Lage

Lagebeschreibung	zwischen Bahndamm und Stellmoorer Quellfluss		
Nachbarnutzung/en	Grünland, Röhricht		
Rechtswert (X)	579269	Hochwert (Y)	5943399
Bezirk	Wandsbek	Naturraum	Stapelfelder Jungmoränengebiet (702.00)
Stadtteil (OT-Nr.)	Rahlstedt (526)	Gemarkung	Meiendorf (541)
Digitaler Grünplan	<input type="checkbox"/> Hafengesamtgebiet	<input type="checkbox"/> Ramsargebiet	<input type="checkbox"/> EG-Vogelschutzgeb.
Ausgleichsflächen NSG / ND / LSG	<input type="checkbox"/> Biosphärenreservat	<input type="checkbox"/> Nationalpark	<input type="checkbox"/>
FFH-GEBIET	NSG Stellmoorer Tunneltal [HH-505 / Anteil: 100%]		
Wasserschutzgebiet	Stellmoorer Tunneltal/Höltigbaum [DE 2327-302 / Anteil: 100%]		

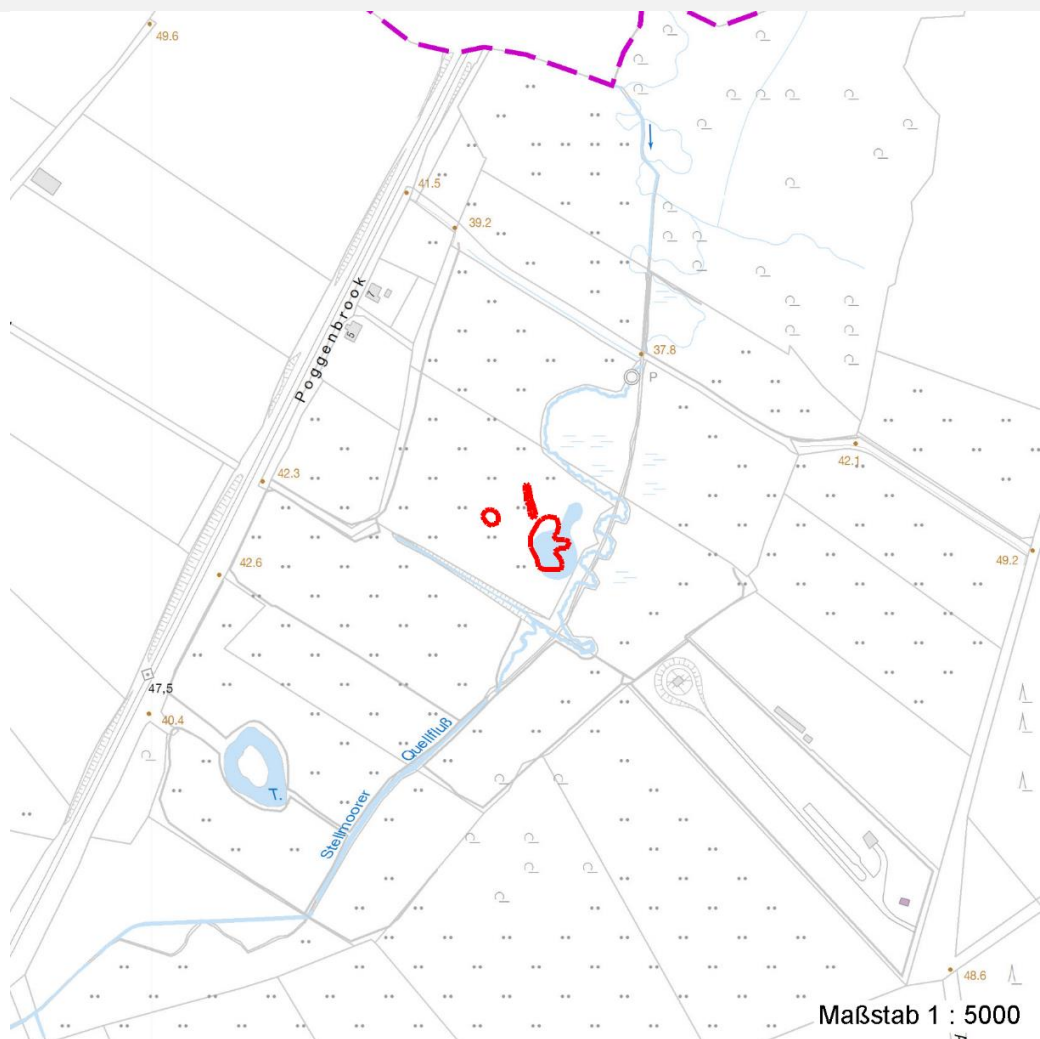
Erhebungsbogen

B

Projekt	Biotopkartierung Hamburg	Interne Nr.	118257
		DK5 DK5-GK	7842
Handlungsbedarf	Nein	DK5 - Name	Meiendorf-Ost
Bearbeitung	JSA	Biotop-Nr. alt	383
Räumliche Abbildung	Fläche	Kartierung	26.06.2017
Anzahl Abschnitte	3	Fläche / Länge [m²/m]	754,8762
		Breite (lineare Abb.) [m]	

Räumliche Lage

Karte



Weitere Erhebungsbögen

Interne Nr.	Interne Nr. Zuordnung	DK5	Biotop-Nr.	Kartierung	Zuordnung	DK5 (GK)	Biotop-Nr. (alt)
118257	64958	7842	123	22.09.2006	/	7844	196

Zuordnung: N = nachfolgende Kartierung, K = weitere Kartierungen (zeitlich vorher oder nachher)

Foto

Interne Nr.	Index	Dateiname	Aufnahmerichtung
63870	0	7842_383_260617_1.JPG	

Weitere Angaben

Merkmal	Wert
Auswertung	
Gefährdung / Einflüsse	Verlandung, Austrocknung in trockenen Jahren
Wertgesichtspunkte	Bereicherung der Biotopvielfalt innerhalb des Grünlandkomplexes

Erhebungsbogen

B

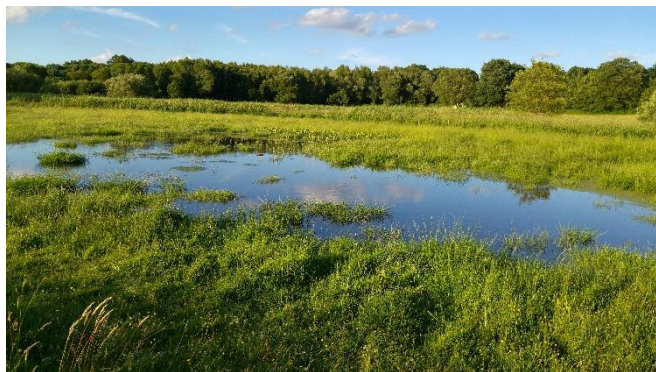
Projekt	Biotopkartierung Hamburg	Interne Nr.	118257
		DK5 DK5-GK	7842
Handlungsbedarf	Nein	DK5 - Name	Meiendorf-Ost
Bearbeitung	JSA	Biotop-Nr. alt	383
Räumliche Abbildung	Fläche	Kartierung	26.06.2017
Anzahl Abschnitte	3	Fläche / Länge [m²/m]	754,8762
		Breite (lineare Abb.) [m]	

Weitere Angaben

Merkmal	Wert
Maßnahmen	Eutrophierung durch Mahd der Uferbereiche verhindern, Austrag des Mahdgutes

Foto

Fotodatei	7842_383_260617_1.JPG	Fotodatei	
Bildbeschreibung	k.A.	Bildbeschreibung	
Aufnahmerichtung		Aufnahmerichtung	



Teilflächenbeschreibung

Teilflächentyp		Teilflächen-Nr.	1
Biotoptyp	Wiesen- oder Weidetümpel (2018)	Biotoptyp	STG
- Zusatz		- gesetzl. Grundl.	
FFH-LRT	kein Lebensraumtyp nach FFH-Richtlinie	FFH-LRT	kein LRT
Beschreibung	keine Schwimmblattvegetation	Entw.potential LRT	
		Hauptfläche	Ja
		Flächenanteil	100 %
		FFH-Unters.Fläche	Nein
		Saatgutfläche	Nein

Weitere Angaben

Merkmal	Wert
Boden	
Feuchte	8 - naß
Reaktion	5 - mäßig sauer
Stickstoffgehalt	5 - mäßig stickstoffarm
Standort, Relief	
Belichtung	7 - halbsonnig
Veg. - Zeigerwerte	
Mahdverträglichkeit	5 - mäßig schnittverträglich (erster Schnitt nicht vor 1. Juli)
Futterwert	1 - fast wertloses Futter
Anz. Giftpflanzen	5
Anz. Wechselfeuchtezeiger	9
Anz. Überschwemmungsz.	5

Erhebungsbogen

B

Projekt	Biotopkartierung Hamburg		Interne Nr.	118257
			DK5 DK5-GK	7842
Handlungsbedarf	Nein		DK5 - Name	Meiendorf-Ost
Bearbeitung	JSA	Kopie	Nein	Biotop-Nr. alt
Räumliche Abbildung	Fläche			383
Anzahl Abschnitte	3			Kartierung
				26.06.2017
				Fläche / Länge [m²/m]
				754,8762
				Breite (lineare Abb.) [m]

Zeigerwerte der Pflanzenartenliste (Auswertung)

Standort	Belichtung	halbsonnig	7,2
Boden	Feuchte	naß	8,1
	Stickstoff (N)	mäßig stickstoffarm	4,9
	Reaktion	mäßig sauer	4,9
Vegetation	Mahdverträglichkeit	mäßig schnittverträglich (erster Schnitt nicht vor 1. Juli)	5,1
Zeigerwerte	Futterwert	fast wertloses Futter	1,3
	Wechselfeuchteanzeiger		9
	Giftpflanzen		5
	Überschw.anzeiger		5

Pflanzenartenliste

Gruppe / Pflanzenart	MS	M	W	Vs	St	PA	Ph	Sz	VS	V	G	cf	§	Rote Liste			
														HH	ND	SH	D
Tracheobionta (Gefäßpflanzen)																	
Alisma plantago-aquatica (Gewöhnlicher Froschlöffel)	7	z															
Alopecurus geniculatus (Knick-Fuchsschwanz)	7	h															
Callitriche spec. (Wasserstern)	7	w															
Caltha palustris (Sumpf-Dotterblume)	7	w											3	3	V	V	
Cardamine pratensis (Wiesen-Schaumkraut)	7	w													V		
Carex hirta (Behaarte Segge)	7	z															
Glyceria fluitans (Flutender Schwaden)	7	w															
Holcus lanatus (Wolliges Honiggras)	7	w															
Juncus articulatus (Glieder-Binse)	7	h															
Juncus effusus (Flutter-Binse)	7	w															
Lychnis flos-cuculi (Kuckucks-Lichtnelke)	7	w														3	
Lycopus europaeus (Gewöhnlicher Wolfstrapp)	7	w															
Lysimachia nummularia (Pfennigkraut)	7	w															
Lysimachia vulgaris (Gewöhnlicher Gilbweiderich)	7	w															
Lythrum salicaria (Blut-Weiderich)	7	w															
Myosotis scorpioides (Sumpf-Vergissmeinnicht)	7	z														V	
Potentilla anserina (Gänse-Fingerkraut)	7	z															
Ranunculus flammula (Brennender Hahnenfuß)	7	h														V	
Ranunculus repens (Kriechender Hahnenfuß)	7	h															
Rorippa sylvestris (Wilde Sumpfkresse)	7	w															
Scirpus sylvaticus (Wald-Simse)	7	z														V	
Senecio aquaticus (Wasser-Greiskraut)	7	z												2	3	2	V
														2	2	7	2
														Anzahl Rote Liste Arten			
														Anzahl Arten			
														22			

MS: Mengensystem; M: Mengenangabe, W: Bewertung der Art (FFH-Monitoring), Vs: Vegetationsschicht, St: Status, PA: Autor Phänologie; Ph: Phänologie, Sz: Soziabilität, VS: Vitalitätssystem; V: Vitalität, G: Geschlecht, cf: unsichere Bestimmung, §: Schutz nach BNatSchG, HH: Rote Liste Hamburg, Nds: Rote Liste Niedersachsen, SH: Rote Liste Schleswig-Holstein, D: Rote Liste Deutschland