

# Erhebungsbogen

**B**

<b>Projekt</b>	FFH-Ersterfassung	<b>Interne Nr.</b>	71018
		<b>DK5   DK5-GK</b>	<b>7842</b> 7844
<b>Handlungsbedarf</b>	Nein	<b>DK5 - Name</b>	Meiendorf-Ost
<b>Bearbeitung</b>	BRG	<b>Biotop-Nr.   alt</b>	<b>327</b> 1001
<b>Räumliche Abbildung</b>	Fläche	<b>Kartierung</b>	08.10.2004
<b>Anzahl Abschnitte</b>	1	<b>Fläche / Länge [m<sup>2</sup>/m]</b>	7227,1758
		<b>Breite (lineare Abb.) [m]</b>	

**Gesetzlicher Schutz**    **\_ kein gesetzl. Schutz kein gesetzlich geschütztes Biotop**    **Schutz nur teilweise**    **Nein**

<b>Gesamtbewertung</b>	6	Wertvoll
– <b>Alter</b>	7	Biotop hohen Alters, 100 bis 200 Jahre
– <b>Belastungsgrad</b>	6	Flächenhaft geringe oder örtlich stärkere oder Vorbelastung mit deutlichem Einfluß
– <b>Ökolog. Funktion</b>	6	Hohe Bedeutung in einem Biotopkomplex, für den lokalen Biotopverbund oder als Puffer
– <b>Seltenheit</b>	6	Seltener Biotoptyp, ohne seltene oder bedrohte Pflges., ungesättigtes Artenspektrum, reliktsische RL-Arten

## Bestandsbeschreibung

Der bodensaure Eichen-Krattwald erstreckt sich am Hang nördlich der Wandseniederung. Einzelne ausgehobene Erdlöcher weisen auf die ehemalige Militärnutzung des Geländes hin. Derzeit wird der Wald mit den angrenzenden Grünlandflächen extensiv beweidet.

Neben der Stiel-Eiche erreicht die Hänge-Birke eine hohe Stetigkeit, nur vereinzelt ist Hainbuche eingestreut. Die Strauchschicht ist schwach entwickelt und wird ausschließlich von Hasel sowie Brombeere bestimmt. Neben der Brombeere treten Brennessel, Gundermann oder auch Stumpfblätriger Ampfer als Störzeiger auf. Weitere Arten der Krautschicht sind Adlerfarn, Draht-Schmiele, Große Sternmiere oder Wiesen-Knäuelgras.

## Vorkommen an Biotoptypen

1	TF	Typ	HF	F.Anteil
2	BTYP	Biotoptyp	- gesetzl. Grundl.	
3	Zusatz	Zusatz zum Biotoptypen		
4	LRT	Lebensraumtyp		
1	1		Ja	100 %
2	WQT	Bodensaurer Eichen-Birken-Wald trockener bis frischer Sandböden (2000)		
3	2	schwaches bis mittleres Baumholz, Bruthöhendurchmesser 13 - < 50 cm (2)		
4	9190	Alte bodensaure Eichenwälder auf Sandebenen mit Quercus robur		

## Räumliche Lage

<b>Lagebeschreibung</b>	Nordöstlich des Mönchsteichs		
<b>Nachbarnutzung/en</b>	Auenwald, Grünland, Ruderalfläche		
<b>Rechtswert (X)</b>	579536	<b>Hochwert (Y)</b>	5942427
<b>Bezirk</b>	Wandsbek	<b>Naturraum</b>	Stapelfelder Jungmoränengebiet (702.00)
<b>Stadtteil (OT-Nr.)</b>	Rahlstedt (526)	<b>Gemarkung</b>	Meiendorf (541)
<b>Digitaler Grünplan</b>	<input type="checkbox"/> <b>Hafengesamtgebiet</b>	<input type="checkbox"/> <b>Ramsargebiet</b>	<input type="checkbox"/> <b>EG-Vogelschutzgeb.</b>
<b>Ausgleichsflächen</b>	<input type="checkbox"/> <b>Biosphärenreservat</b>	<input type="checkbox"/> <b>Nationalpark</b>	<input type="checkbox"/>
<b>NSG / ND / LSG</b>	NSG Höltigbaum [ HH-510 / Anteil: 100% ]		
<b>FFH-GEBIET</b>	Stellmoorer Tunneltal/Höltigbaum [ DE 2327-302 / Anteil: 100% ]		
<b>Wasserschutzgebiet</b>			

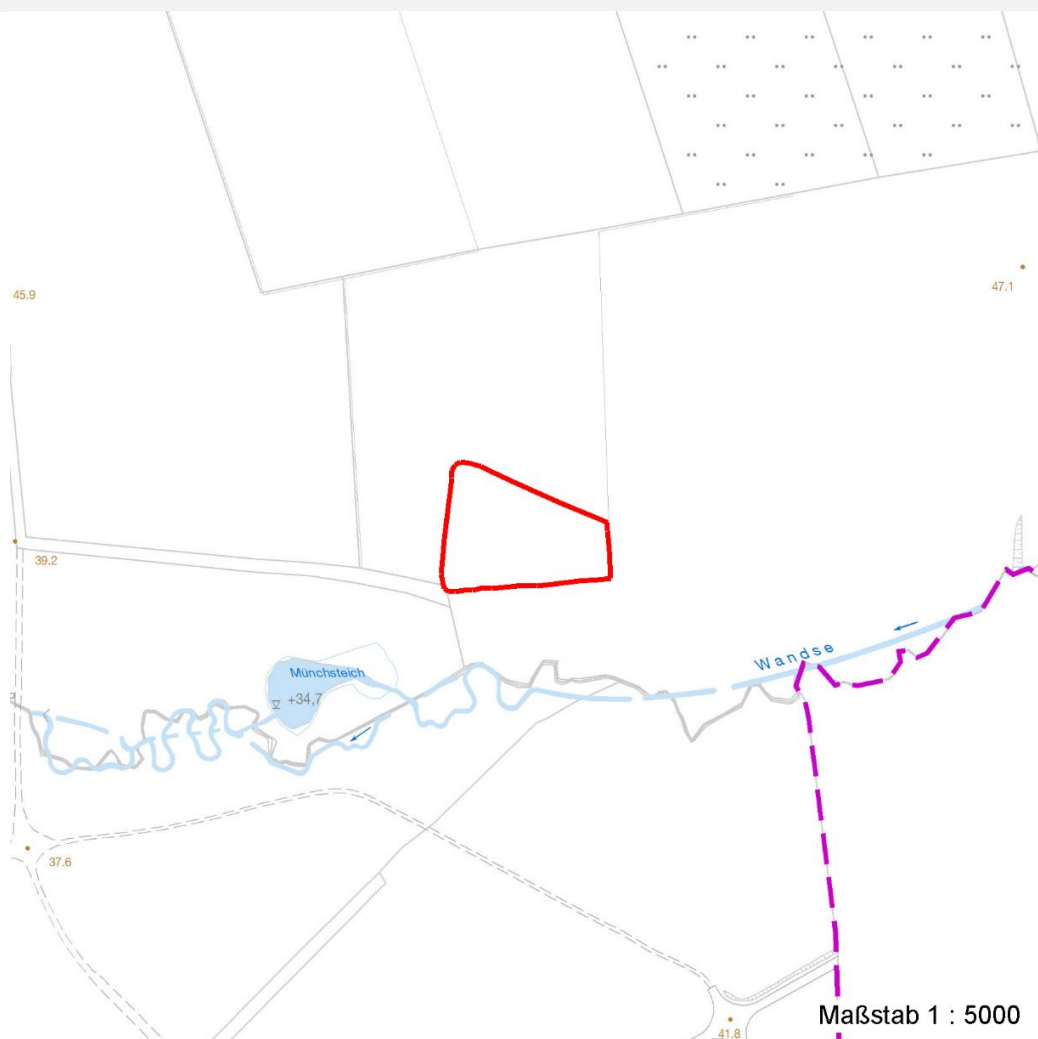
# Erhebungsbogen

**B**

<b>Projekt</b>	FFH-Ersterfassung	<b>Interne Nr.</b>	71018
		<b>DK5   DK5-GK</b>	<b>7842</b> 7844
		<b>DK5 - Name</b>	Meiendorf-Ost
<b>Handlungsbedarf</b>	Nein	<b>Biotop-Nr.   alt</b>	<b>327</b> 1001
<b>Bearbeitung</b>	BRG	<b>Kartierung</b>	08.10.2004
<b>Räumliche Abbildung</b>	Fläche	<b>Fläche / Länge [m<sup>2</sup>/m]</b>	7227,1758
<b>Anzahl Abschnitte</b>	1	<b>Breite (lineare Abb.) [m]</b>	

## Räumliche Lage

Karte



## Weitere Erhebungsbögen

Interne Nr.	Interne Nr. Zuordnung	DK5	Biotop-Nr.	Kartierung	Zuordnung	DK5 (GK)	Biotop-Nr. (alt)
71018	64932	7842	23	22.08.2005	N	7844	20
71018	64933	7842	23	23.06.2010	N	7844	20
71018	64975	7842	23	15.08.1991	/	7844	20
71018	64852	7842	25	15.08.1991	/	7844	22

Zuordnung: N = nachfolgende Kartierung, K = weitere Kartierungen (zeitlich vorher oder nachher)

## Foto

Interne Nr.	Index	Dateiname	Aufnahmerichtung
7890	0	7842_327_081004_1.JPG	

# Erhebungsbogen

**B**

<b>Projekt</b>	FFH-Ersterfassung	<b>Interne Nr.</b>	71018
		<b>DK5   DK5-GK</b>	<b>7842</b> 7844
<b>Handlungsbedarf</b>	Nein	<b>DK5 - Name</b>	Meiendorf-Ost
<b>Bearbeitung</b>	BRG	<b>Biotop-Nr.   alt</b>	<b>327</b> 1001
<b>Räumliche Abbildung</b>	Fläche	<b>Kartierung</b>	08.10.2004
<b>Anzahl Abschnitte</b>	1	<b>Fläche / Länge [m<sup>2</sup>/m]</b>	7227,1758
		<b>Breite (lineare Abb.) [m]</b>	

## Foto

**Fotodatei** 7842\_327\_081004\_1.JPG

**Bildbeschreibung**  
**Aufnahmerichtung**

**Fotodatei**

**Bildbeschreibung**  
**Aufnahmerichtung**



## Teilflächenbeschreibung

<b>Teilflächentyp</b>		<b>Teilflächen-Nr.</b>	1
<b>Biotoptyp</b>	Bodensaurer Eichen-Birken-Wald trockener bis frischer Sandböden (2000)	<b>Biotoptyp</b>	WQT
- <b>Zusatz</b>	schwaches bis mittleres Baumholz, Brusthöhendurchmesser 13 - < 50 cm (2)	- <b>gesetzl. Grundl.</b>	
<b>FFH-LRT</b>	Alte bodensaure Eichenwälder auf Sandebenen mit Quercus robur	<b>FFH-LRT</b>	9190
<b>Beschreibung</b>	Gefährdungen: Zu den Beeinträchtigungen zählen die Lärmbelastung durch die nordwestlich verlaufende Bahntrasse sowie die Beweidung, die einen zusätzlichen Nährstoffeintrag mit sich bringt.	<b>Entw.potential LRT</b>	
	Maßnahmen: Die sporadische Beweidung sollte durch Abzäunung auf	<b>Hauptfläche</b>	Ja
		<b>Flächenanteil</b>	100 %
		<b>FFH-Unters.Fläche</b>	Nein
		<b>Saatgutfläche</b>	Nein

# Erhebungsbogen

**B**

<b>Projekt</b>	FFH-Ersterfassung	<b>Interne Nr.</b>	71018
		<b>DK5   DK5-GK</b>	<b>7842</b> 7844
<b>Handlungsbedarf</b>	Nein	<b>DK5 - Name</b>	Meiendorf-Ost
<b>Bearbeitung</b>	BRG	<b>Biotop-Nr.   alt</b>	<b>327</b> 1001
<b>Räumliche Abbildung</b>	Fläche	<b>Kartierung</b>	08.10.2004
<b>Anzahl Abschnitte</b>	1	<b>Fläche / Länge [m<sup>2</sup>/m]</b>	7227,1758
		<b>Breite (lineare Abb.) [m]</b>	

## Weitere Angaben

Merkmal	Wert
<b>Boden</b>	
Feuchte	5 - frisch und mäßig frisch
Stickstoffgehalt	6 - mäßig stickstoffarm bis stickstoffreich
<b>FFH-Monitoring</b>	
Gefährdung / Einflüsse	10.10. - Lärmeinfluss durch Verkehr 14.4. - Beweidung, ungünstiges Beweidungsmanagement
Maßnahmen, empfohlen	13.1. - Unbegrenzte Sukzession
<b>Standort, Relief</b>	
Relief	Hangbereich zur Wandseniederung
Neigung - Gelände	N2 - schwach geneigt (3,5-9 %)
Ausrichtung	S - Süd
Belichtung	6 - halbsonnig bis halbschattig
Luft	keine Besonderheiten
Zusätze - Btyp	3 - starkes Baumholz, Brusthöhendurchmesser 50 - 80 cm
<b>Veg. - Deckg./Ant.</b>	
Gesamt	95 %
1. Baumschicht	80 %
Strauchschicht	5 %
1. Krautschicht	90 %
Mooschicht	3 %
<b>Veg. - Höhe</b>	
Gesamt, durchschn.	16.00 m

## FFH-Bewertungen (HH)

Lebensraumtyp / Parameter	Wertstufe A	Wertstufe B	Wertstufe C	Wert / Begründung	Z
<b>9190 (HH) Alte bodensaure Eichenwälder auf Sandebenen mit Quercus robur</b>					<b>C</b>
<b>Habitatstrukturen</b>					
Entwicklungsphasen;	günstig	mittel	ungünstig		<b>B</b>
Anzahl auf der Fläche; n=7	> 3 in enger Verzahnung	2 bis 3	1		<b>B</b>
Auftreten der älteren Phasen; Rp:	Rp	Rp, sBh oder ssBh	keine ältere Phasen		<b>B</b>
Reifephase, ssBh: sehr starkes Baumholz, sBh: starkes Baumholz					
Altbäume; Altbäume sind älter 150 Jahre:	günstig	mittel	ungünstig		<b>B</b>
BHD > 80 cm (40cm im Auwald)					
Anzahl / ha; Eiche ab 70 cm	> 5	1-5	keine		<b>B</b>
Stammdurchmesser in Brusthöhe, auf Extremstandorten wie Dünenkuppen ab 30 cm					
Stehendes und liegendes Totholz;	günstig	mittel	ungünstig		<b>C</b>
Anz. / ha; ab 5 m Länge / Eiche ab 70 cm Stammdurchmesser, auf Extremstandorten wie Dünenkuppen ab 30 cm; liegend: l. / stehend: s.	> 3, l. u. s.	1-3, l. o. s.	kein Totholz		<b>C</b>
<b>Beeinträchtigungen</b>					
Störungen des Standortes;	günstig	mittel	ungünstig		<b>A</b>
					<b>A</b>

# Erhebungsbogen

**B**

<b>Projekt</b>	FFH-Ersterfassung	<b>Interne Nr.</b>	71018
		<b>DK5   DK5-GK</b>	<b>7842</b> 7844
<b>Handlungsbedarf</b>	Nein	<b>DK5 - Name</b>	Meiendorf-Ost
<b>Bearbeitung</b>	BRG	<b>Biotop-Nr.   alt</b>	<b>327</b> 1001
<b>Räumliche Abbildung</b>	Fläche	<b>Kartierung</b>	08.10.2004
<b>Anzahl Abschnitte</b>	1	<b>Fläche / Länge [m²/m]</b>	7227,1758
		<b>Breite (lineare Abb.) [m]</b>	

## FFH-Bewertungen (HH)

Lebensraumtyp / Parameter	Wertstufe A	Wertstufe B	Wertstufe C	Wert / Begründung	Z
Fahrspuren;	keine	nur Teilfl.	flächig		A
Entwässerung;	keine	gering	deutlich		A
Abstand zu Emittenten;	groß	gering	kein		A
sonstige Nährstoffeinträge;	keine	erkennbar	stark		B
Anreicherung von Nährstoffen in der Fläche					
Untypische Vegetationsaspekte;	günstig	mittel	ungünstig		A
untypische Baumarten; Deckung %	< 5%	5-10%	11-30%		A
Verdichtungszeiger; Deckung %	< 5%	> 5% Teilf.	> 5% fläch.		A
Nitrophyten; Deckung %	< 5%	> 5% Teilf.	> 5% fläch.		B
Neophyten / Gartenpflanzen; Deckung %	< 5%	> 5% Teilf.	> 5% fläch.		A
Lichtzeiger; Deckung %	< 5%	> 5% Teilf.	> 5% fläch.		A
untyp. Arten (ohne Bäume); Deckung %	< 10%	10-25%	> 25%		B
Verbiss, Schäle; Einfluss auf die Verjüngung des Bestandes	keine	verj.hemmen	verj.gefährde		A
Nutzungen;	günstig	mittel	ungünstig		A
Tritt / Zerschneidung;	keine	gering	stark		A
Müllablagerungen;	keine	gering	stark		A
hörbarer, dauerh. Lärm;	kein	deutl.	stark		B
<b>Arteninventar</b>					<b>C</b>

## Zeigerwerte der Pflanzenartenliste (Auswertung)

<b>Standort</b>	<b>Belichtung</b>	halbsonnig	6,7
<b>Boden</b>	<b>Feuchte</b>	mäßig feucht und wechselfeucht	5,7
	<b>Stickstoff (N)</b>	mäßig stickstoffarm	5,5
	<b>Reaktion</b>	mäßig sauer bis sauer	4,2
<b>Vegetation</b>	<b>Mahdverträglichkeit</b>	mäßig schnittverträglich (erster Schnitt nicht vor 1. Juli)	4,8
<b>Zeigerwerte</b>	<b>Futterwert</b>	sehr geringwertiges Futter	2,1
	<b>Wechselfeuchteanzeiger</b>		2
	<b>Giftpflanzen</b>		1
	<b>Überschw.anzeiger</b>		0

## Pflanzenartenliste

Gruppe / Pflanzenart	MS	M	W	Vs	St	PA	Ph	Sz	VS	V	G	cf	§	Rote Liste			
														HH	ND	SH	D
<b>Tracheobionta (Gefäßpflanzen)</b>																	
Betula pendula (Hänge-Birke)	9	3	T	B1													
Carpinus betulus (Hainbuche)	9	w		K1													
Carpinus betulus (Hainbuche)	9	w		B1													
Corylus avellana (Haselnuss)	9	z		S													
Dactylis glomerata (Wiesen-Knäuelgras)	9	z		-													
Deschampsia cespitosa (Rasen-Schmiele)	9	z		-													
Deschampsia flexuosa (Draht-Schmiele)	9	z	T	-													
Dryopteris carthusiana (Dorniger Wurmfarne)	9	w	T	-													
Galeopsis tetrahit (Gewöhnlicher Holzzahn)	9	w		-													

# Erhebungsbogen

# B

<b>Projekt</b>	FFH-Ersterfassung	<b>Interne Nr.</b>	71018
		<b>DK5   DK5-GK</b>	<b>7842</b> 7844
<b>Handlungsbedarf</b>	Nein	<b>DK5 - Name</b>	Meiendorf-Ost
<b>Bearbeitung</b>	BRG	<b>Biotop-Nr.   alt</b>	<b>327</b> 1001
<b>Räumliche Abbildung</b>	Fläche	<b>Kartierung</b>	08.10.2004
<b>Anzahl Abschnitte</b>	1	<b>Fläche / Länge [m<sup>2</sup>/m]</b>	7227,1758
		<b>Breite (lineare Abb.) [m]</b>	

Gruppe / Pflanzenart	MS	M	W	Vs	St	PA	Ph	Sz	VS	V	G	cf	Rote Liste						
													§	HH	ND	SH	D		
Glechoma hederacea (Gundermann)	9	z	S	-															
Juncus effusus (Flutter-Binse)	9	w		-															
Milium effusum (Wald-Fluttergras)	9	w		-															
Pteridium aquilinum (Adlerfarn)	9	z	T	-															
Quercus robur (Stiel-Eiche)	9	w	T	K1															
Quercus robur (Stiel-Eiche)	9	7	T	B1															
Rubus fruticosus agg. (Artengruppe Echte Brombeere)	9	z	S	S															
Rumex obtusifolius (Stumpflättriger Ampfer)	9	z		-															
Stellaria holostea (Große Sternmiere)	9	z	T	-															
Urtica dioica (Große Brennessel)	9	z	S	-															
<b>Bryophyta (Moose)</b>																			
Leucobryum glaucum (Echtes Weißmoos)	9	w	T	M															3
Mnium hornum (Schwanenhalsiges Sternmoos)	9	w	T	M															
														<b>Anzahl Rote Liste Arten</b>		<b>1</b>			
														<b>Anzahl Arten</b>		<b>19</b>			

MS: Mengensystem; M: Mengenangabe, W: Bewertung der Art (FFH-Monitoring), Vs: Vegetationsschicht, St: Status, PA: Autor Phänologie; Ph: Phänologie, Sz: Soziabilität, VS: Vitalitätssystem; V: Vitalität, G: Geschlecht, cf: unsichere Bestimmung, §: Schutz nach BNatSchG, HH: Rote Liste Hamburg, Nds: Rote Liste Niedersachsen, SH: Rote Liste Schleswig-Holstein, D: Rote Liste Deutschland