

Erhebungsbogen

B

Projekt	Biotopkartierung Hamburg	Interne Nr.	65175
		DK5 DK5-GK	7842 8044
Handlungsbedarf	Nein	DK5 - Name	Meiendorf-Ost
Bearbeitung	BRA	Biotop-Nr. alt	298 33
Räumliche Abbildung	Linie	Kartierung	24.08.2005
Anzahl Abschnitte	1	Fläche / Länge [m²/m]	287,063
		Breite (lineare Abb.) [m]	8

Gesetzlicher Schutz	§ 14 (2) 2.2 Knicks	Schutz nur teilweise	Nein
----------------------------	---------------------	-----------------------------	-------------

Gesamtbewertung	7	Besonders wertvoll
– Alter	8	Biotop hohen Alters, 200 bis 500 Jahre
– Belastungsgrad	6	Flächenhaft geringe oder örtlich stärkere oder Vorbelastung mit deutlichem Einfluß
– Ökolog. Funktion	7	Sehr hohe Bedeutung in einem Biotopkomplex, für den lokalen Biotopverbund oder als Puffer
– Seltenheit	6	Seltener Biotoptyp, ohne seltene oder bedrohte Pflges., ungesättigtes Artenspektrum, reliktsche RL-Arten

Bestandsbeschreibung

Heterogener Knick, vereinzelt mit etwas höheren Überhältern aus Espe und Eiche in den Endstücken. Im Mittelstück größtenteils strauchig geprägt von jüngeren Eichen und einem kräftigen Aufwuchs von Brombeere. In den Randbereichen grasreich, v.a. von Rotem Straußgras geprägt, mit Ruderalisierungsanzeigen inform von Vorkommen von Wiesenkerbel, Brennessel und Knauelgras. Über größere Strecken im Mittelteil von Brombeergebüsch geprägt, mit fehlender größerer Gehölzschicht, in den Endbereichen etwas kräftiger überschattet. Die Gesamtstruktur ist ca. 8 m breit, besteht aus einem 3 bis 4 m breiten Knickwall, einem westlich anschließenden Randgraben und auf der Ostseite verläuft auf ca. 2 bis 3 m Breite fast vollständig von Gras überwachsener Fußweg. Die Vegetation ist durch Beschattung und Nährstoffeinflüsse sowie Störungen insgesamt nur mäßig artenreich und besteht aus Allerweltsarten, zudem nur mäßig blütenreich. Insgesamt jedoch strukturreich mit dichtem Brombeergebüsch mit Eignung als Brutvogelhabitat. Als Knick ist die Struktur in einem schlechten Pflegezustand.

Vorkommen an Biotoptypen

1	TF	Typ	HF	F.Anteil
2	BTYP	Biotoptyp	- gesetzl. Grundl.	
3	Zusatz	Zusatz zum Biotoptypen		
4	LRT	Lebensraumtyp		
1	1		Ja	50 %
2	HWS	Strauchknick (2000)		
1	2			50 %
2	HWM	Strauch-Baum-Knick (2000)		

Räumliche Lage

Lagebeschreibung	Südlich Ahrensfelder Weg, nördlich Panzerstraße		
Nachbarnutzung/en	Grünland, Weg		
Rechtswert (X)	579946	Hochwert (Y)	5943205
Bezirk	Wandsbek	Naturraum	Stapelfelder Jungmoränengebiet (702.00)
Stadtteil (OT-Nr.)	Rahlstedt (526)	Gemarkung	Meiendorf (541)
Digitaler Grünplan	<input type="checkbox"/> Hafengesamtgebiet	<input type="checkbox"/> Ramsargebiet	<input type="checkbox"/> EG-Vogelschutzgeb.
Ausgleichsflächen	<input type="checkbox"/> Biosphärenreservat	<input type="checkbox"/> Nationalpark	<input type="checkbox"/>
NSG / ND / LSG	NSG Höltigbaum [HH-510 / Anteil: 100%]		
FFH-GEBIET	Stellmoorer Tunneltal/Höltigbaum [DE 2327-302 / Anteil: 100%]		
Wasserschutzgebiet			

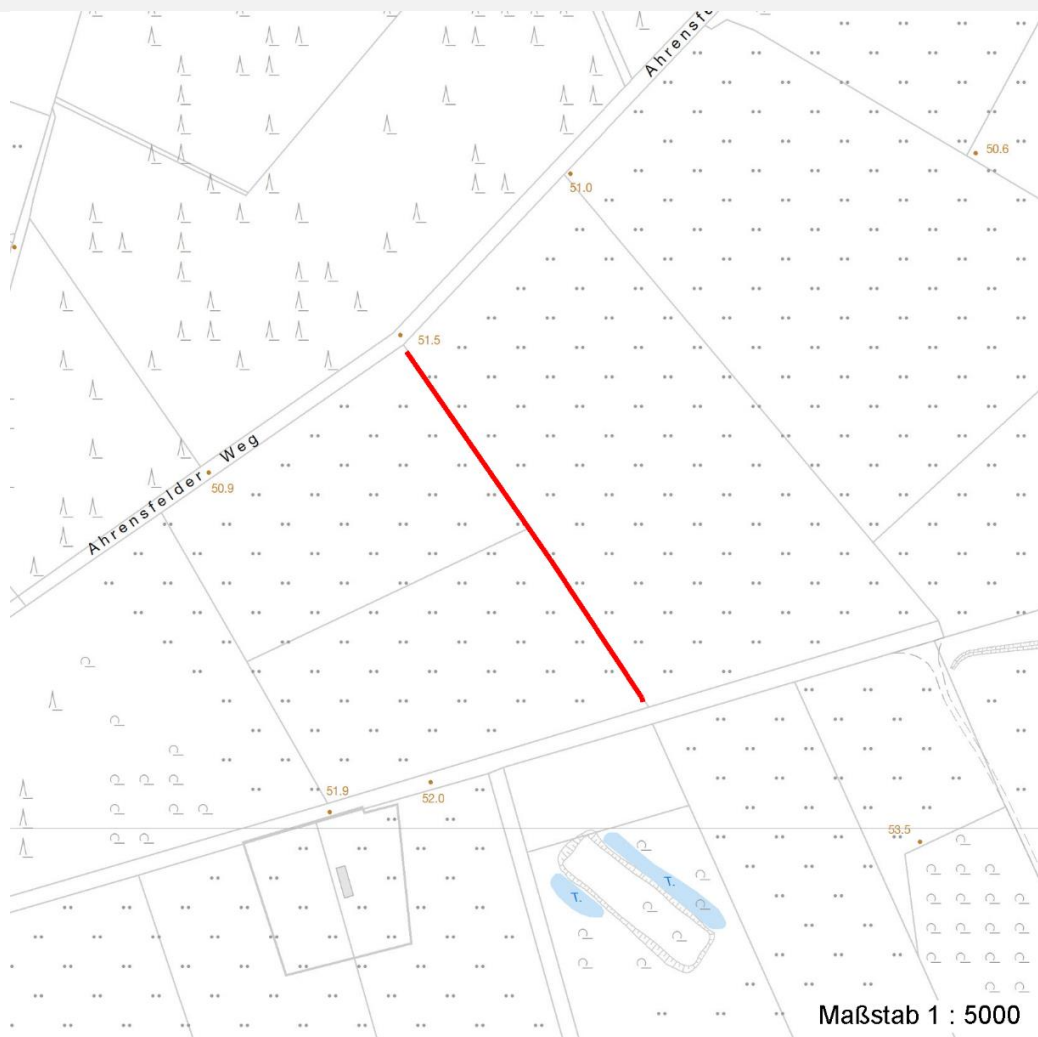
Erhebungsbogen

B

Projekt	Biotopkartierung Hamburg	Interne Nr.	65175
		DK5 DK5-GK	7842 8044
Handlungsbedarf	Nein	DK5 - Name	Meiendorf-Ost
Bearbeitung	BRA	Biotop-Nr. alt	298 33
Räumliche Abbildung	Linie	Kartierung	24.08.2005
Anzahl Abschnitte	1	Fläche / Länge [m²/m]	287,063
		Breite (lineare Abb.) [m]	8

Räumliche Lage

Karte



Weitere Erhebungsbögen

Interne Nr.	Interne Nr. Zuordnung	DK5	Biotop-Nr.	Kartierung	Zuordnung	DK5 (GK)	Biotop-Nr. (alt)
65175	118361	7842	298	01.09.2017	K	8044	33

Zuordnung: N = nachfolgende Kartierung, K = weitere Kartierungen (zeitlich vorher oder nachher)

Foto

Interne Nr.	Index	Dateiname	Aufnahmerichtung
4331	0	7842_298_240805_1.JPG	

Weitere Angaben

Merkmal	Wert
Auswertung Gefährdung / Einflüsse	Mäßig artenreich, etwas gestört, optisch-akustische Störungen durch den parallel verlaufenden Fußweg.

Erhebungsbogen

B

Projekt	Biotopkartierung Hamburg	Interne Nr.	65175
		DK5 DK5-GK	7842 8044
Handlungsbedarf	Nein	DK5 - Name	Meiendorf-Ost
Bearbeitung	BRA	Biotop-Nr. alt	298 33
Räumliche Abbildung	Linie	Kartierung	24.08.2005
Anzahl Abschnitte	1	Fläche / Länge [m²/m]	287,063
		Breite (lineare Abb.) [m]	8

Weitere Angaben

Merkmal	Wert
Wertgesichtspunkte	Strukturreich mit heimischer Artenzusammensetzung, geeignet als Vernetzungsstruktur und Bruthabitat für Vögel.
zoologisch bedeutsame Strukturen	Dichte spontane Gebüsch
Bedeutung für Tiergruppe	Vögel
Maßnahmen	Flächen weiterhin der Sukzession überlassen.

Foto

Fotodatei 7842_298_240805_1.JPG

Bildbeschreibung

Aufnahmerichtung

Fotodatei

Bildbeschreibung

Aufnahmerichtung



Teilflächenbeschreibung

Teilflächentyp		Teilflächen-Nr.	1
Biotoptyp	Strauchknick (2000)	Biotoptyp	HWS
- Zusatz		- gesetzl. Grundl.	
FFH-LRT		FFH-LRT	
Beschreibung		Entw.potential LRT	
		Hauptfläche	Ja
		Flächenanteil	50 %
		FFH-Unters.Fläche	Nein
		Saatgutfläche	Nein

Erhebungsbogen

B

Projekt	Biotopkartierung Hamburg		Interne Nr.	65175
			DK5 DK5-GK	7842 8044
Handlungsbedarf	Nein		DK5 - Name	Meiendorf-Ost
Bearbeitung	BRA	Kopie	Nein	Biotop-Nr. alt
Räumliche Abbildung	Linie			298 33
Anzahl Abschnitte	1			Kartierung
				24.08.2005
				Fläche / Länge [m²/m]
				287,063
				Breite (lineare Abb.) [m]
				8

Weitere Angaben

Merkmal	Wert
Boden	
Feuchte	5 - frisch und mäßig frisch
Stickstoffgehalt	6 - mäßig stickstoffarm bis stickstoffreich
Standort, Relief	
Belichtung	7 - halbsonnig
Veg. - Soziologie	
BfN Schlüssel	48.0.02 - Quercetalia robori-petraeae (Saure Eichenmichwälder)

Zeigerwerte der Pflanzenartenliste (Auswertung)

Standort	Belichtung	halbsonnig	6,8
Boden	Feuchte	frisch und mäßig frisch	5,2
	Stickstoff (N)	mäßig stickstoffarm bis stickstoffreich	5,8
	Reaktion	mäßig sauer	5,4
Vegetation	Mahdverträglichkeit	mäßig schnittverträglich (erster Schnitt nicht vor 1. Juli)	5
Zeigerwerte	Futterwert	geringwertiges Futter	3,4
	Wechselfeuchteanzeiger		3
	Giftpflanzen		0
	Überschw.anzeiger		0

Pflanzenartenliste

Gruppe / Pflanzenart	MS	M	W	Vs	St	PA	Ph	Sz	VS	V	G	cf	§	Rote Liste				
														HH	ND	SH	D	
Tracheobionta (Gefäßpflanzen)																		
Achillea millefolium (Gewöhnliche Schafgarbe)	7	w		-														
Anthriscus sylvestris (Wiesen-Kerbel)	7	z		-														
Campanula rotundifolia (Rundblättrige Glockenblume)	7	w		-									3		V			
Carpinus betulus (Hainbuche)	7	w		-														
Cirsium arvense (Acker-Kratzdistel)	7	w		-														
Corylus avellana (Haselnuss)	7	w		-														
Crataegus monogyna (Eingrifflicher Weißdorn)	7	w		-														
Dactylis glomerata (Wiesen-Knäuelgras)	7	z		-														
Deschampsia cespitosa (Rasen-Schmiele)	7	w		-														
Deschampsia flexuosa (Draht-Schmiele)	7	w		-														
Dryopteris filix-mas (Gewöhnlicher Wurmfarne)	7	w		-														
Fagus sylvatica (Rotbuche)	7	w		-														
Festuca rubra (Rot-Schwingel)	7	w		-														
Frangula alnus (Faulbaum)	7	w		-														
Galium album (Weißes Labkraut)	7	w		-														
Hieracium sabaudum (Savoyer Habichtskraut)	7	w		-														
Holcus mollis (Weiches Honiggras)	7	w		-														
Hypericum perforatum (Echtes Johanniskraut)	7	w		-														
Juncus effusus (Flatter-Binse)	7	w		-														
Poa nemoralis (Hain-Rispengras)	7	w		-														
Populus tremula (Zitter-Pappel)	7	h		-														
Prunus spinosa (Schlehe)	7	w		-														
Quercus robur (Stiel-Eiche)	7	h		-														

Erhebungsbogen

B

Projekt	Biotopkartierung Hamburg	Interne Nr.	65175
		DK5 DK5-GK	7842 8044
Handlungsbedarf	Nein	DK5 - Name	Meiendorf-Ost
Bearbeitung	BRA	Biotop-Nr. alt	298 33
Räumliche Abbildung	Linie	Kartierung	24.08.2005
Anzahl Abschnitte	1	Fläche / Länge [m²/m]	287,063
		Breite (lineare Abb.) [m]	8

Pflanzenartenliste

Gruppe / Pflanzenart	MS	M	W	Vs	St	PA	Ph	Sz	VS	V	G	cf	§	Rote Liste				
														HH	ND	SH	D	
Rubus corylifolius agg. (Artengruppe Haselblattbrombeere)	7	w		-														
Rubus fruticosus agg. (Artengruppe Echte Brombeere)	7	h		-														
Rubus idaeus (Himbeere)	7	w		-														
Salix cinerea (Grau-Weide)	7	w		-														
Sambucus nigra (Schwarzer Holunder)	7	w		-														
Sorbus aucuparia (Eberesche)	7	w		-														
Stellaria graminea (Gras-Sternmiere)	7	w		-														
Stellaria holostea (Große Sternmiere)	7	w		-														
Urtica dioica (Große Brennessel)	7	z		-														
Veronica chamaedrys (Gamander-Ehrenpreis)	7	w		-														
Vicia cracca (Vogel-Wicke)	7	w		-														
Anzahl Rote Liste Arten														1	1			
Anzahl Arten											34							

MS: Mengensystem; M: Mengenangabe, W: Bewertung der Art (FFH-Monitoring), Vs: Vegetationsschicht, St: Status, PA: Autor Phänologie; Ph: Phänologie, Sz: Soziabilität, VS: Vitalitätssystem; V: Vitalität, G: Geschlecht, cf: unsichere Bestimmung, §: Schutz nach BNatSchG, HH: Rote Liste Hamburg, Nds: Rote Liste Niedersachsen, SH: Rote Liste Schleswig-Holstein, D: Rote Liste Deutschland

Teilflächenbeschreibung

Teilflächentyp		Teilflächen-Nr.	2
Biotoptyp	Strauch-Baum-Knick (2000)	Biotoptyp	HWM
- Zusatz		- gesetzl. Grundl.	
FFH-LRT		FFH-LRT	
Beschreibung		Entw.potential LRT	
		Hauptfläche	
		Flächenanteil	50 %
		FFH-Unters.Fläche	Nein
		Saatgutfläche	Nein