

Erhebungsbogen

B

Projekt	Biotopkartierung Hamburg	Interne Nr.	118362
		DK5 DK5-GK	7842 8044
Handlungsbedarf	Nein	DK5 - Name	Meiendorf-Ost
Bearbeitung	JSA	Biotop-Nr. alt	297 28
Räumliche Abbildung	Linie	Kartierung	01.09.2017
Anzahl Abschnitte	2	Fläche / Länge [m²/m]	1114,307
		Breite (lineare Abb.) [m]	6

Gesetzlicher Schutz § 14 (2) 2.2 Knicks **Schutz nur teilweise** **Nein**

Gesamtbewertung	7	Besonders wertvoll
– Alter	8	Biotop hohen Alters, 200 bis 500 Jahre
– Belastungsgrad	6	Flächenhaft geringe oder örtlich stärkere oder Vorbelastung mit deutlichem Einfluß
– Ökolog. Funktion	7	Sehr hohe Bedeutung in einem Biotopkomplex, für den lokalen Biotopverbund oder als Puffer
– Seltenheit	6	Seltener Biotoptyp, ohne seltene oder bedrohte Pflges., ungesättigtes Artenspektrum, reliktsische RL-Arten

Bestandsbeschreibung

Alter, breiter Feldweg mit jederseits rund 3m breiten, z.T. gelegentlich gemähten Randstreifen (Banketten) und anschließenden alten, intakten, jeweils rund 3 m breiten und bis zu 1 m hohen Knickwällen, teils begleitet von flachen Randgräben, im Frühjahr wasserführend. Die Knicks sind zum großen Teil von den angrenzenden Waldflächen her beschattet. Sie sind von einer alten, landschaftstypischen Gehölzschicht aus hoch aufgewachsenen, relativ dicht stehenden Stieleichen mit bis zu 80 cm Stammdurchmesser und bis 20 m Höhe bewachsen. Darunter ist eine lockere Strauchschicht aus v.a. Hasel erhalten. Teilweise breiten sich Pioniergehölze aus Schlehen, Birken und Holunder in die Wegeranstreifen hinein aus. Insgesamt wenig gepflegter Knick mit naturnaher Waldentwicklung.

Vorkommen an Biotoptypen

1	TF	Typ	HF	F.Anteil
2	BTYP	Biotoptyp		- gesetzl. Grundl.
3	Zusatz	Zusatz zum Biotoptypen		
4	LRT	Lebensraumtyp		
1	1		Ja	100 %
2	HWM	Strauch-Baum-Knick (2018)		(§ 14 (2) 2.2)

Räumliche Lage

Lagebeschreibung	Ahrensfelder Weg	Hochwert (Y)	5943475
Nachbarnutzung/en	Forstflächen	Naturraum	Stapelfelder Jungmoränengebiet (702.00)
Rechtswert (X)	579961	Gemarkung	Meiendorf (541)
Bezirk	Wandsbek	Ramsargebiet	<input type="checkbox"/> EG-Vogelschutzgeb. <input type="checkbox"/>
Stadtteil (OT-Nr.)	Rahlstedt (526)	Nationalpark	<input type="checkbox"/>
Digitaler Grünplan	<input type="checkbox"/> Hafengesamtgebiet		
Ausgleichsflächen	<input type="checkbox"/> Biosphärenreservat		
NSG / ND / LSG	NSG Höltigbaum [HH-510 / Anteil: 100%]		
FFH-GEBIET	Stellmoorer Tunneltal/Höltigbaum [DE 2327-302 / Anteil: 100%]		
Wasserschutzgebiet			

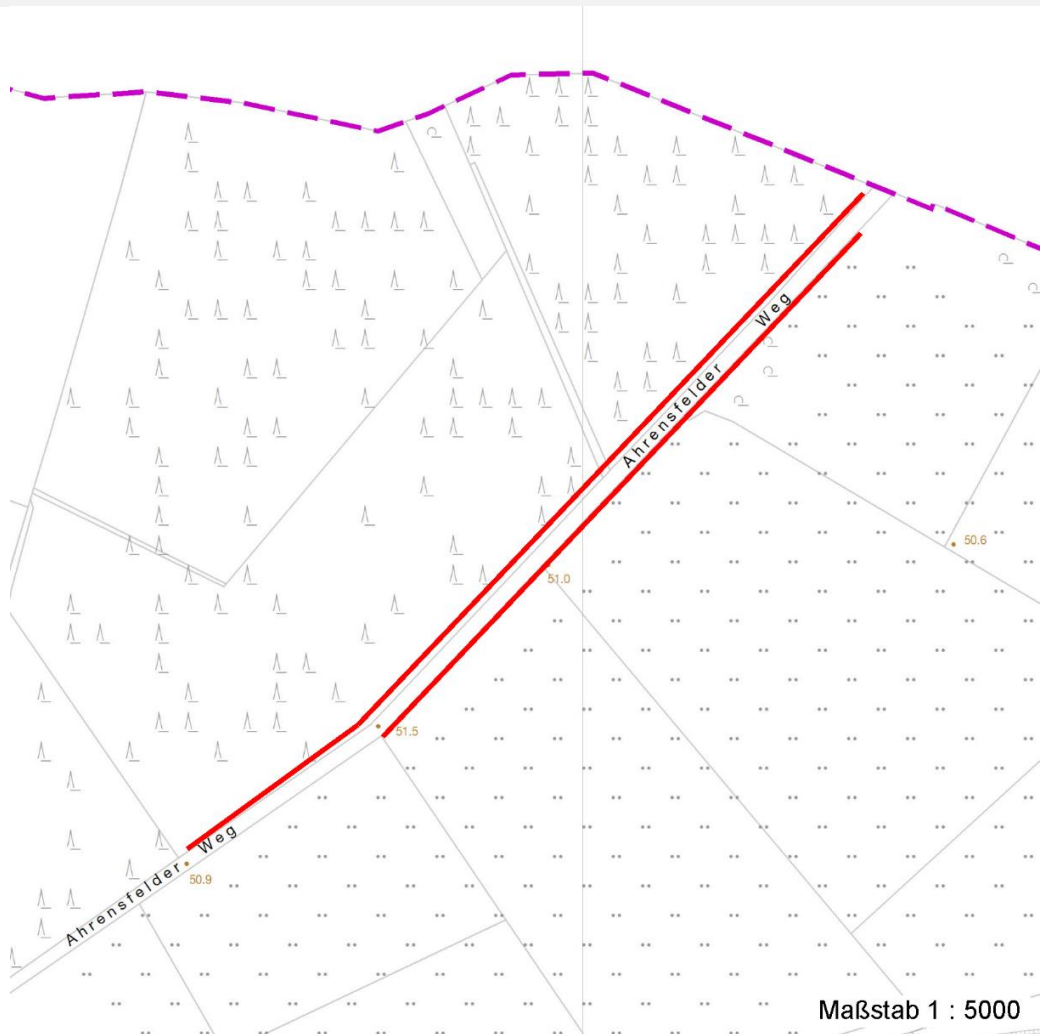
Erhebungsbogen

B

Projekt	Biotopkartierung Hamburg	Interne Nr.	118362
		DK5 DK5-GK	7842 8044
		DK5 - Name	Meiendorf-Ost
Handlungsbedarf	Nein	Biotop-Nr. alt	297 28
Bearbeitung	JSA	Kartierung	01.09.2017
Räumliche Abbildung	Linie	Fläche / Länge [m²/m]	1114,307
Anzahl Abschnitte	2	Breite (lineare Abb.) [m]	6

Räumliche Lage

Karte



Weitere Erhebungsbögen

Interne Nr.	Interne Nr. Zuordnung	DK5	Biotop-Nr.	Kartierung	Zuordnung	DK5 (GK)	Biotop-Nr. (alt)
118362	65140	7842	297	20.09.1997	K	8044	28
118362	65141	7842	297	24.08.2005	K	8044	28

Zuordnung: N = nachfolgende Kartierung, K = weitere Kartierungen (zeitlich vorher oder nachher)

Foto

Interne Nr.	Index	Dateiname	Aufnahmerichtung
64129	0	7842_297_010917_1.JPG	
64130	0	7842_297_010917_2.JPG	
64131	0	7842_297_010917_3.JPG	

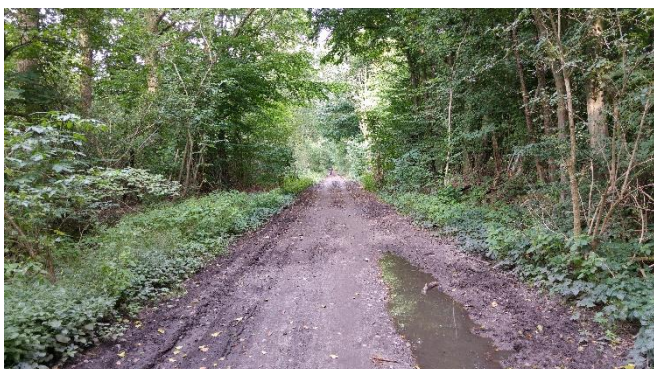
Projekt	Biotopkartierung Hamburg	Interne Nr.	118362
		DK5 DK5-GK	7842 8044
Handlungsbedarf	Nein	DK5 - Name	Meiendorf-Ost
Bearbeitung	JSA	Biotop-Nr. alt	297 28
Räumliche Abbildung	Linie	Kartierung	01.09.2017
Anzahl Abschnitte	2	Fläche / Länge [m²/m]	1114,307
		Breite (lineare Abb.) [m]	6

Weitere Angaben

Merkmal	Wert
Auswertung	
Gefährdung / Einflüsse	Die Knickvegetation verarmt derzeit durch die nicht erfolgende Knickpflege
Wertgesichtspunkte	Sehr alte, kultur- und landschaftsraumtypische, strukturreiche Knicks mit zahlreichen ökologischen Funktionen; wichtiger Ausgleich gegenüber den anschließenden intensiveren Nutzungsformen. Abschirmung der südlichen Grünlander vom viel begangenen Weg.
zoologisch bedeutsame Strukturen	Alte Bäume mit Höhlen Dichte spontane Gebüsche Spontane Vegetation jeder Form Totholz
Bedeutung für Tiergruppe	Heckenbrütende Vögel (höhlenbewohnende Vogelarten) Kleinsäuger Holzbewohnende Insekten
Maßnahmen	Schonend und maßvoll die traditionelle Knickpflege wieder aufnehmen. Überhälter unbedingt schonen, falls abgänglich, nur entasten und die Stämme stehen lassen. Strauchvegetatin nur parziell ausdünnen, um die abschirmende Wirkung zu erhalten.

Foto

Fotodatei	7842_297_010917_1.JPG	Fotodatei	7842_297_010917_2.JPG
Bildbeschreibung	k.A.	Bildbeschreibung	k.A.
Aufnahmerichtung		Aufnahmerichtung	



Erhebungsbogen

B

Projekt	Biotopkartierung Hamburg	Interne Nr.	118362
		DK5 DK5-GK	7842 8044
Handlungsbedarf	Nein	DK5 - Name	Meiendorf-Ost
Bearbeitung	JSA	Biotop-Nr. alt	297 28
Räumliche Abbildung	Linie	Kartierung	01.09.2017
Anzahl Abschnitte	2	Fläche / Länge [m²/m]	1114,307
		Breite (lineare Abb.) [m]	6

Foto

Fotodatei 7842_297_010917_3.JPG
Bildbeschreibung k.A.
Aufnahmerichtung

Fotodatei
Bildbeschreibung
Aufnahmerichtung



Teilflächenbeschreibung

Teilflächentyp		Teilflächen-Nr.	1
Biotoptyp	Strauch-Baum-Knick (2018)	Biotoptyp	HWM
- Zusatz		- gesetzl. Grundl.	(§ 14 (2) 2.2)
FFH-LRT		FFH-LRT	
Beschreibung		Entw.potential LRT	
		Hauptfläche	Ja
		Flächenanteil	100 %
		FFH-Unters.Fläche	Nein
		Saatgutfläche	Nein

Weitere Angaben

Merkmal	Wert
Boden	
Feuchte	5 - frisch und mäßig frisch
Reaktion	6 - schwach sauer
Stickstoffgehalt	6 - mäßig stickstoffarm bis stickstoffreich
Standort, Relief	
Belichtung	6 - halbsonnig bis halbschattig
Luft	windberuhigt
Veg. - Zeigerwerte	
Mahdverträglichkeit	4 - schnittempfindlich bis mäßig schnittverträglich
Futterwert	3 - geringwertiges Futter
Anz. Giftpflanzen	3
Anz. Wechselfeuchtezeiger	1
Anz. Überschwemmungsz.	2
Veg. - Soziologie	
BfN Schlüssel	19 - Artemisietea (Ausdauernde Stickstoff-Krautfluren) 30.0.02 - Arrhenatheretalia (Gedüngte Frischwiesen und -weiden) 48.0.04.02 - Carpinion (Hainbuchen-Mischwälder)

Projekt	Biotopkartierung Hamburg	Interne Nr.	118362
		DK5 DK5-GK	7842 8044
Handlungsbedarf	Nein	DK5 - Name	Meiendorf-Ost
Bearbeitung	JSA	Biotop-Nr. alt	297 28
Räumliche Abbildung	Linie	Kartierung	01.09.2017
Anzahl Abschnitte	2	Fläche / Länge [m²/m]	1114,307
		Breite (lineare Abb.) [m]	6

Zeigerwerte der Pflanzenartenliste (Auswertung)

Standort	Belichtung	halbsonnig bis halbschattig	5,7
Boden	Feuchte	mäßig feucht und wechselfeucht	5,5
	Stickstoff (N)	mäßig stickstoffarm bis stickstoffreich	6,5
	Reaktion	schwach sauer	6,1
Vegetation	Mahdverträglichkeit	schnittempfindlich bis mäßig schnittverträglich	3,5
Zeigerwerte	Futterwert	geringwertiges Futter	3,1
	Wechselfeuchteanzeiger		1
	Giftpflanzen		3
	Überschw.anzeiger		2

Pflanzenartenliste

Gruppe / Pflanzenart	MS	M	W	Vs	St	PA	Ph	Sz	VS	V	G	cf	Rote Liste					
													§	HH	ND	SH	D	
Tracheobionta (Gefäßpflanzen)																		
Aegopodium podagraria (Giersch)	7	z																
Alliaria petiolata (Knoblauchsrauke)	7	z																
Alnus glutinosa (Schwarz-Erle)	7	w																
Anemone nemorosa (Busch-Windröschen)	7	w																
Anthriscus sylvestris (Wiesen-Kerbel)	7	w																
Artemisia vulgaris (Gewöhnlicher Beifuß)	7	w																
Betula pendula (Hänge-Birke)	7	w																
Carpinus betulus (Hainbuche)	7	w																
Cerastium holosteoides (Gewöhnliches Hornkraut)	7	w																
Chaerophyllum temulum (Hecken-Kälberkropf)	7	w																
Circaea lutetiana (Gewöhnliches Hexenkraut)	7	z																
Corylus avellana (Haselnuss)	7	h																
Dactylis glomerata (Wiesen-Knäuelgras)	7	w																
Dryopteris filix-mas (Gewöhnlicher Wurmfarne)	7	w																
Fagus sylvatica (Rotbuche)	7	w																
Ficaria verna (Scharbockskraut)	7	w																
Frangula alnus (Faulbaum)	7	w																
Galeopsis bifida (Zweispaltiger Hohlzahn)	7	z																
Geum urbanum (Echte Nelkenwurz)	7	z																
Heracleum sphondylium (Wiesen-Bärenklau)	7	w																
Impatiens glandulifera (Drüsiges Springkraut)	7	w																
Impatiens parviflora (Kleinblütiges Springkraut)	7	h																
Juncus tenuis (Zarte Binse)	7	w																
Lapsana communis (Rainkohl)	7	w																
Persicaria amphibia (Wasser-Knöterich)	7	w																
Plantago major major (Großer Wegerich)	7	w																
Poa trivialis (Gewöhnliches Rispengras)	7	z																
Polygonatum multiflorum (Vielblütige Weißwurz)	7	w																
Quercus robur (Stiel-Eiche)	7	h																
Rubus fruticosus agg. (Artengruppe Echte Brombeere)	7	z																
Sambucus nigra (Schwarzer Holunder)	7	z																
Scrophularia nodosa (Knotige Braunwurz)	7	w																

Erhebungsbogen

B

Projekt	Biotopkartierung Hamburg		Interne Nr.	118362	
			DK5 DK5-GK	7842	8044
Handlungsbedarf	Nein		DK5 - Name	Meiendorf-Ost	
Bearbeitung	JSA	Kopie	Ja	Biotop-Nr. alt	297 28
Räumliche Abbildung	Linie		Kartierung	01.09.2017	
Anzahl Abschnitte	2		Fläche / Länge [m²/m]	1114,307	
			Breite (lineare Abb.) [m]	6	

Pflanzenartenliste

Gruppe / Pflanzenart	MS	M	W	Vs	St	PA	Ph	Sz	VS	V	G	cf	§	Rote Liste			
														HH	ND	SH	D
Sorbus aucuparia (Eberesche)	7	z															
Stellaria holostea (Große Sternmiere)	7	w															
Urtica dioica (Große Brennessel)	7	w															
Anzahl Rote Liste Arten																	
Anzahl Arten													35				

MS: Mengensystem; M: Mengenangabe, W: Bewertung der Art (FFH-Monitoring), Vs: Vegetationsschicht, St: Status, PA: Autor Phänologie; Ph: Phänologie, Sz: Soziabilität, VS: Vitalitätssystem; V: Vitalität, G: Geschlecht, cf: unsichere Bestimmung, §: Schutz nach BNatSchG, HH: Rote Liste Hamburg, Nds: Rote Liste Niedersachsen, SH: Rote Liste Schleswig-Holstein, D: Rote Liste Deutschland

Tierartenliste

		Rote Liste				FFH							
		B	A	S	G	HH	ND	SH	D	II	IV	V	
	1	BArtSchG				Anzahltyp							
	2	Anzahl				Geschlecht							
	3	Anzahl geschätzt				Verhalten							
	4	Methode											
	5	Nachweis											
Vögel													
Dryocopus martius (Schwarzspecht)	1	s											
	2												
	3	>= 1											
	4												