

Erhebungsbogen

B

Projekt	Biotopkartierung Hamburg	Interne Nr.	65185
		DK5 DK5-GK	7842 8044
Handlungsbedarf	Nein	DK5 - Name	Meiendorf-Ost
Bearbeitung	BRA	Biotop-Nr. alt	295 12
Räumliche Abbildung	Linie	Kartierung	24.08.2005
Anzahl Abschnitte	1	Fläche / Länge [m²/m]	186,064
		Breite (lineare Abb.) [m]	3

Gesetzlicher Schutz § 14 (2) 2.2 Knicks **Schutz nur teilweise** **Nein**

Gesamtbewertung	5	Noch wertvoll, gut entwicklungsfähig
– Alter	8	Biotop hohen Alters, 200 bis 500 Jahre
– Belastungsgrad	3	Flächenhafte starke Belastung
– Ökolog. Funktion	5	Bedeutung in einem Biotopkomplex, für den lokalen Biotopverbund oder als Puffer
– Seltenheit	5	Seltener Biotoptyp, floristisch stark verarmt, ohne seltener Pflges. od. verbr. artenreicher Biotoptyp

Bestandsbeschreibung

Ca. 3 m breiter, 0,5 m hoher Knickwall, fast ohne Gehölze mit kleinerem Bestand aus Hänge-Birken und Schlehe, im übrigen offen, in die Beweidung der benachbarten Flächen integriert und von der Vegetation her ähnlich ausgeprägt, eventuell etwas magerer, sandiger, trockener. Mit höheren Anteilen von Kleinem Sauerampfer, Ferkelkraut und etwas Pfeifengras, mäßig blütenreich. Teils mit offenen Bodenbereichen, die vermutlich wegen der hängigen Lage und dem Viehtritt gestört sind. In Teilbereichen ist der Wall vollständig zertreten und zerstört und durchbrochen.

Vorkommen an Biotoptypen

1	TF	Typ	HF	F.Anteil
2	BTYP	Biotoptyp	- gesetzl. Grundl.	
3	Zusatz	Zusatz zum Biotoptypen		
4	LRT	Lebensraumtyp		
1	1		Ja	100 %
2	HWD	Degenerierter Knick (2000)		

Räumliche Lage

Lagebeschreibung	Südlich Ahrensfelder Weg, Westrand der Karte		
Nachbarnutzung/en	Beweidetes Grünland		
Rechtswert (X)	579862	Hochwert (Y)	5943163
Bezirk	Wandsbek	Naturraum	Stapelfelder Jungmoränengebiet (702.00)
Stadtteil (OT-Nr.)	Rahlstedt (526)	Gemarkung	Meiendorf (541)
Digitaler Grünplan	<input type="checkbox"/> Hafengesamtgebiet	<input type="checkbox"/> Ramsargebiet	<input type="checkbox"/> EG-Vogelschutzgeb.
Ausgleichsflächen	<input type="checkbox"/> Biosphärenreservat	<input type="checkbox"/> Nationalpark	<input type="checkbox"/>
NSG / ND / LSG	NSG Höltigbaum [HH-510 / Anteil: 100%]		
FFH-GEBIET	Stellmoorer Tunneltal/Höltigbaum [DE 2327-302 / Anteil: 100%]		
Wasserschutzgebiet			

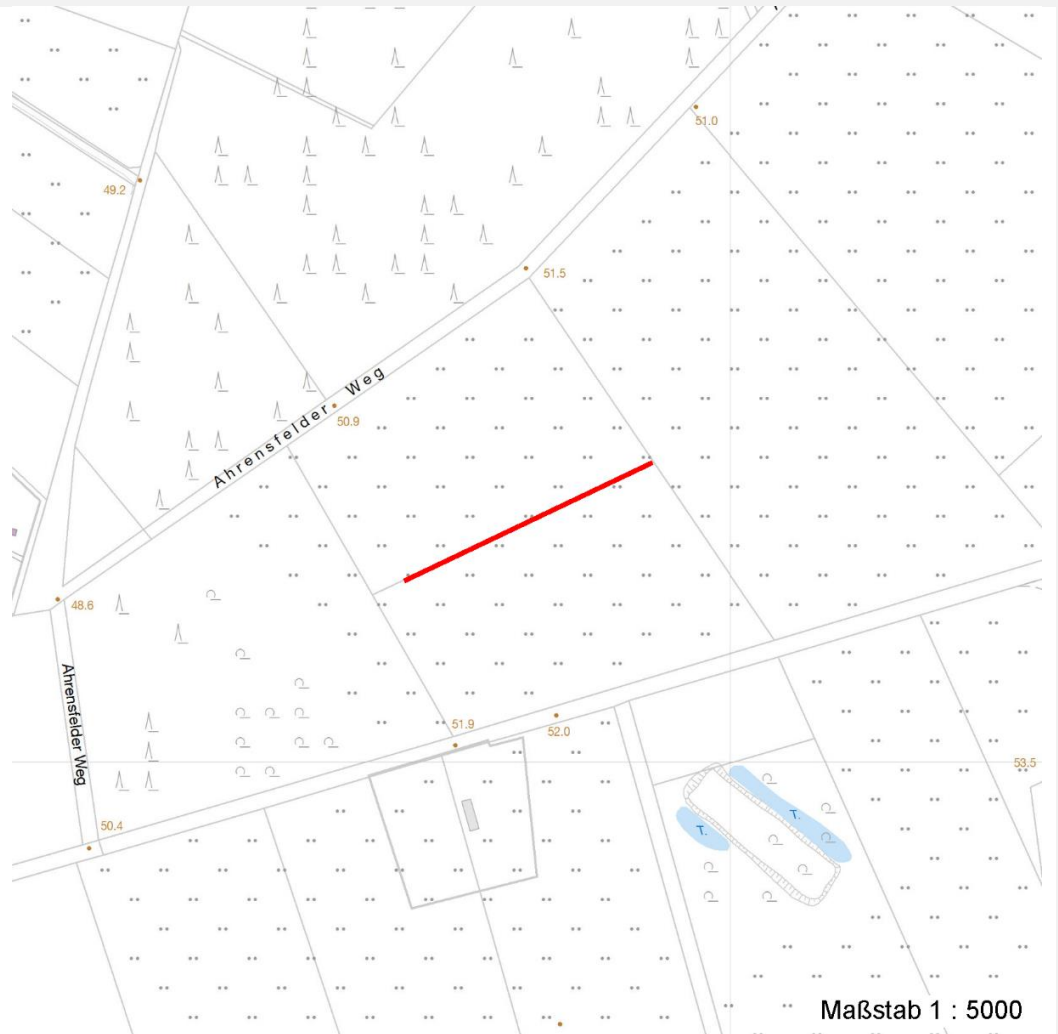
Erhebungsbogen

B

Projekt	Biotopkartierung Hamburg	Interne Nr.	65185
		DK5 DK5-GK	7842 8044
Handlungsbedarf	Nein	DK5 - Name	Meiendorf-Ost
Bearbeitung	BRA	Biotop-Nr. alt	295 12
Räumliche Abbildung	Linie	Kartierung	24.08.2005
Anzahl Abschnitte	1	Fläche / Länge [m²/m]	186,064
		Breite (lineare Abb.) [m]	3

Räumliche Lage

Karte



Weitere Erhebungsbögen

Interne Nr.	Interne Nr. Zuordnung	DK5	Biotop-Nr.	Kartierung	Zuordnung	DK5 (GK)	Biotop-Nr. (alt)
65185	65184	7842	295	15.07.1991	K	8044	12
65185	118365	7842	295	04.09.2017	K	8044	12

Zuordnung: N = nachfolgende Kartierung, K = weitere Kartierungen (zeitlich vorher oder nachher)

Foto

Interne Nr.	Index	Dateiname	Aufnahmerichtung
4271	0	7842_295_240805_1.JPG	
4272	0	7842_295_240805_2.JPG	

Weitere Angaben

Merkmal	Wert
---------	------

Auswertung

21.04.2020

Erhebungsbogen

B

Projekt	Biotopkartierung Hamburg	Interne Nr.	65185
		DK5 DK5-GK	7842 8044
Handlungsbedarf	Nein	DK5 - Name	Meiendorf-Ost
Bearbeitung	BRA	Biotop-Nr. alt	295 12
Räumliche Abbildung	Linie	Kartierung	24.08.2005
Anzahl Abschnitte	1	Fläche / Länge [m²/m]	186,064
		Breite (lineare Abb.) [m]	3

Weitere Angaben

Merkmal	Wert
Gefährdung / Einflüsse	Verlust einer landschaftstypischen ehemaligen Knickstruktur, Verlust des ehemals vorhandenen Gehölzsaumes.
Wertgesichtspunkte	Trocken-magerer, teils sonnenexponierter, teils etwas blütenreicherer Standort, teils mit Offenbodenbereichen, die eventuell für bodenbewohnende Insekten interessant sind.
Maßnahmen	Flächen weiterhin der Sukzession überlassen (ein Wiederaufsetzen des Knicks bzw. eine Nachpflanzung der Gehölzvegetation scheint sich nicht zu lohnen).

Foto

Fotodatei 7842_295_240805_1.JPG
Bildbeschreibung
Aufnahmerichtung



Fotodatei 7842_295_240805_2.JPG
Bildbeschreibung
Aufnahmerichtung



Teilflächenbeschreibung

Teilflächentyp		Teilflächen-Nr.	1
Biotoptyp	Degenerierter Knick (2000)	Biotoptyp	HWD
- Zusatz		- gesetzl. Grundl.	
FFH-LRT		FFH-LRT	
Beschreibung		Entw.potential LRT	
		Hauptfläche	Ja
		Flächenanteil	100 %
		FFH-Unters.Fläche	Nein
		Saatgutfläche	Nein

Erhebungsbogen

B

Projekt	Biotopkartierung Hamburg	Interne Nr.	65185
		DK5 DK5-GK	7842 8044
Handlungsbedarf	Nein	DK5 - Name	Meiendorf-Ost
Bearbeitung	BRA	Biotop-Nr. alt	295 12
Räumliche Abbildung	Linie	Kartierung	24.08.2005
Anzahl Abschnitte	1	Fläche / Länge [m²/m]	186,064
		Breite (lineare Abb.) [m]	3

Weitere Angaben

Merkmal	Wert
Boden	
Feuchte	5 - frisch und mäßig frisch
Stickstoffgehalt	3 - stickstoffarm
Standort, Relief	
Belichtung	7 - halbsonnig
Veg. - Soziologie	
BfN Schlüssel	30 - Molinio-Arrhenatheretea (Grünland-Ges.) 48.0.02 - Quercetalia robori-petraeae (Saure Eichenmichwälder)

Zeigerwerte der Pflanzenartenliste (Auswertung)

Standort	Belichtung	halbsonnig	7,1
Boden	Feuchte	frisch und mäßig frisch	5,2
	Stickstoff (N)	stickstoffarm	3,3
	Reaktion	mäßig sauer bis sauer	4,1
Vegetation	Mahdverträglichkeit	mäßig schnittverträglich (erster Schnitt nicht vor 1. Juli)	5
Zeigerwerte	Futterwert	geringwertiges Futter	3,3
	Wechselfeuchteanzeiger		3
	Giftpflanzen		0
	Überschw.anzeiger		0

Pflanzenartenliste

Gruppe / Pflanzenart	MS	M	W	Vs	St	PA	Ph	Sz	VS	V	G	cf	§	Rote Liste				
														HH	ND	SH	D	
Tracheobionta (Gefäßpflanzen)																		
Achillea ptarmica (Sumpf-Schafgarbe)	7	w		-											V	3		
Agrostis capillaris (Rotes Straußgras)	7	h		-														
Betula pendula (Hänge-Birke)	7	w		-													3	V
Calluna vulgaris (Besenheide)	7	w		-													3	V
Campanula rotundifolia (Rundblättrige Glockenblume)	7	w		-														
Carex pilulifera (Pillen-Segge)	7	w		-														
Cerastium holosteoides (Gewöhnliches Hornkraut)	7	w		-														
Crataegus monogyna (Eingrifflicher Weißdorn)	7	w		-														
Dactylis glomerata (Wiesen-Knäuelgras)	7	w		-														
Deschampsia flexuosa (Draht-Schmiele)	7	w		-														
Festuca rubra (Rot-Schwingel)	7	w		-														
Frangula alnus (Faulbaum)	7	w		-														
Galeopsis tetrahit (Gewöhnlicher Hohlzahn)	7	w		-														
Holcus mollis (Weiches Honiggras)	7	w		-														
Hypericum perforatum (Echtes Johanniskraut)	7	w		-														
Hypochaeris radicata (Gewöhnliches Ferkelkraut)	7	z		-														
Molinia caerulea (Blaues Pfeifengras)	7	z		-														
Prunus spinosa (Schlehe)	7	z		-														
Quercus robur (Stiel-Eiche)	7	w		-														

Erhebungsbogen

B

Projekt	Biotopkartierung Hamburg	Interne Nr.	65185
		DK5 DK5-GK	7842 8044
Handlungsbedarf	Nein	DK5 - Name	Meiendorf-Ost
Bearbeitung	BRA	Biotop-Nr. alt	295 12
Räumliche Abbildung	Linie	Kartierung	24.08.2005
Anzahl Abschnitte	1	Fläche / Länge [m²/m]	186,064
		Breite (lineare Abb.) [m]	3

Pflanzenartenliste

Gruppe / Pflanzenart	MS	M	W	Vs	St	PA	Ph	Sz	VS	V	G	cf	§	Rote Liste			
														HH	ND	SH	D
Rubus fruticosus agg. (Artengruppe Echte Brombeere)	7	w		-													
Rumex acetosella (Kleiner Sauerampfer)	7	z		-													
Stellaria graminea (Gras-Sternmiere)	7	w		-													
Vicia angustifolia (Schmalblättrige Wicke)	7	w		-													
Anzahl Rote Liste Arten													3	3			
Anzahl Arten													23				

MS: Mengensystem; M: Mengenangabe, W: Bewertung der Art (FFH-Monitoring), Vs: Vegetationsschicht, St: Status, PA: Autor Phänologie; Ph: Phänologie, Sz: Soziabilität, VS: Vitalitätssystem; V: Vitalität, G: Geschlecht, cf: unsichere Bestimmung, §: Schutz nach BNatSchG, HH: Rote Liste Hamburg, Nds: Rote Liste Niedersachsen, SH: Rote Liste Schleswig-Holstein, D: Rote Liste Deutschland