

Erhebungsbogen

B

Projekt	Biotopkartierung Hamburg	Interne Nr.	118365
		DK5 DK5-GK	7842 8044
Handlungsbedarf	Nein	DK5 - Name	Meiendorf-Ost
Bearbeitung	JSA	Biotop-Nr. alt	295 12
Räumliche Abbildung	Linie	Kartierung	04.09.2017
Anzahl Abschnitte	1	Fläche / Länge [m²/m]	186,064
		Breite (lineare Abb.) [m]	3

Gesetzlicher Schutz	§ 14 (2) 2.2 Knicks	Schutz nur teilweise	Nein
----------------------------	---------------------	-----------------------------	-------------

Gesamtbewertung	6 Wertvoll
– Alter	8 Biotop hohen Alters, 200 bis 500 Jahre
– Belastungsgrad	3 Flächenhafte starke Belastung
– Ökolog. Funktion	7 Sehr hohe Bedeutung in einem Biotopkomplex, für den lokalen Biotopverbund oder als Puffer
– Seltenheit	5 Seltener Biotoptyp, floristisch stark verarmt, ohne seltener Pflges. od. verbr. artenreicher Biotoptyp

Bestandsbeschreibung

Ca. 3 m breiter, 0,5 m hoher Knickwall, fast ohne Bäume mit kleinerem Bestand aus Hänge-Birken und Schlehe, im übrigen offen, in die Beweidung der benachbarten Flächen integriert und von der Vegetation her ähnlich ausgeprägt, eventuell etwas magerer, sandiger, trockener. Mit höheren Anteilen von Kleinem Sauerampfer, Ferkelkraut und etwas Pfeifengras, mäßig blütenreich. Teils mit offenen Bodenbereichen, die vermutlich wegen der hängigen Lage und dem Viehtritt gestört sind. In Teilbereichen ist der Wall vollständig zertreten und zerstört und durchbrochen. Zu etwa 1/4 mit dichtem Schlehengebüsch bewachsen. Kern aus Feldsteinen tritt stellenweise zutage. der südexponierte offene kleine Hangabschnitt entwickelt sich zu einem Trockenrasen-Biotop.

Vorkommen an Biotoptypen

1	TF	Typ	HF	F.Anteil
2	BTYP	Biotoptyp		- gesetzl. Grundl.
3	Zusatz	Zusatz zum Biotoptypen		
4	LRT	Lebensraumtyp		
1	1		Ja	100 %
2	HWD	Degenerierter Knick (2018)		(§ 14 (2) 2.2)
1	3			0 %
2	TMZ	Sonstiger Trocken- oder Halbtrockenrasen (2018)		§ 30 (2) 3.4

Räumliche Lage

Lagebeschreibung	Südlich Ahrensfelder Weg, Ostrand der Karte		
Nachbarnutzung/en	Beweidetes Grünland		
Rechtswert (X)	579862	Hochwert (Y)	5943163
Bezirk	Wandsbek	Naturraum	Stapelfelder Jungmoränengebiet (702.00)
Stadtteil (OT-Nr.)	Rahlstedt (526)	Gemarkung	Meiendorf (541)
Digitaler Grünplan	<input type="checkbox"/> Hafengesamtgebiet	<input type="checkbox"/> Ramsargebiet	<input type="checkbox"/> EG-Vogelschutzgeb.
Ausgleichsflächen NSG / ND / LSG	<input type="checkbox"/> Biosphärenreservat	<input type="checkbox"/> Nationalpark	<input type="checkbox"/>
FFH-GEBIET	NSG Höltigbaum [HH-510 / Anteil: 100%]		
Wasserschutzgebiet	Stellmoorer Tunneltal/Höltigbaum [DE 2327-302 / Anteil: 100%]		

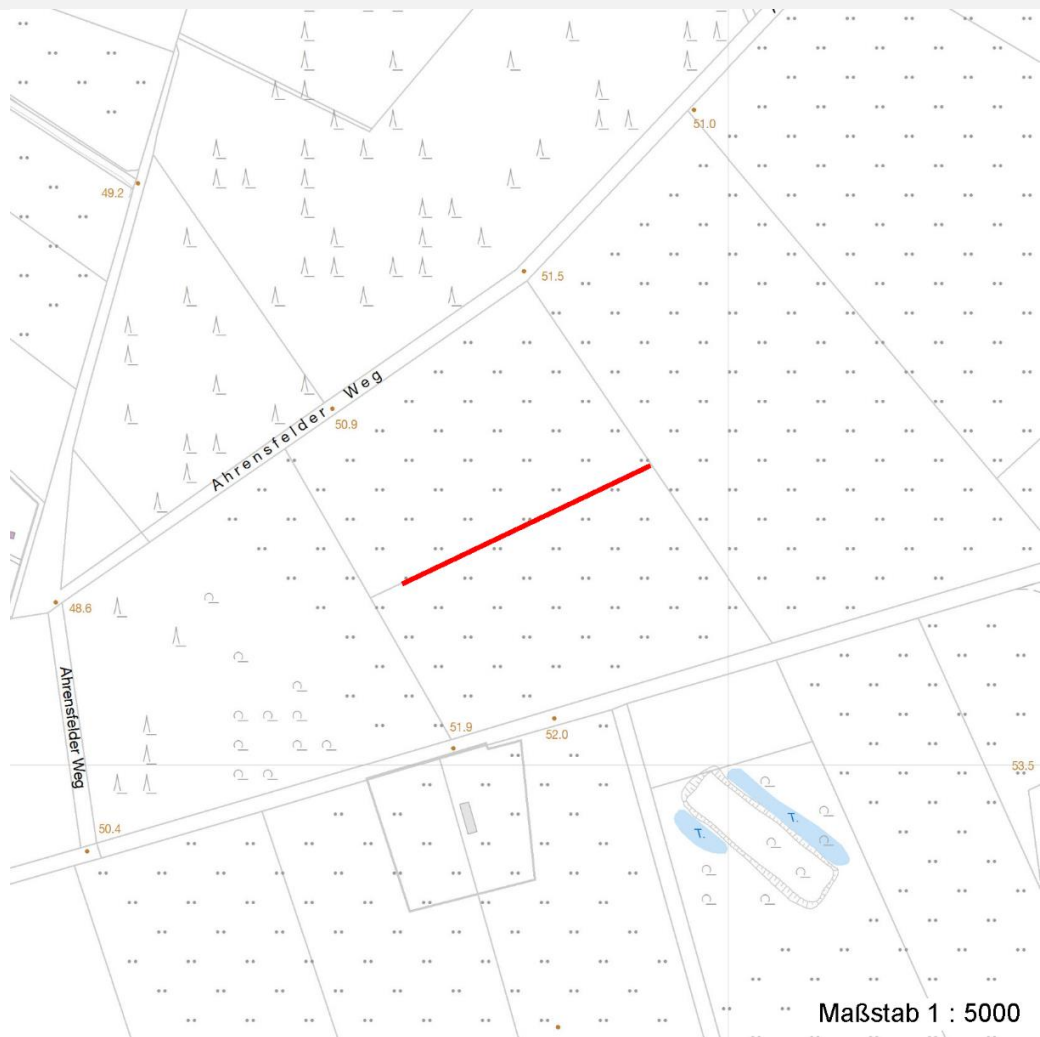
Erhebungsbogen

B

Projekt	Biotopkartierung Hamburg	Interne Nr.	118365
		DK5 DK5-GK	7842 8044
		DK5 - Name	Meiendorf-Ost
Handlungsbedarf	Nein	Biotop-Nr. alt	295 12
Bearbeitung	JSA	Kartierung	04.09.2017
Räumliche Abbildung	Linie	Fläche / Länge [m²/m]	186,064
Anzahl Abschnitte	1	Breite (lineare Abb.) [m]	3

Räumliche Lage

Karte



Weitere Erhebungsbögen

Interne Nr.	Interne Nr. Zuordnung	DK5	Biotop-Nr.	Kartierung	Zuordnung	DK5 (GK)	Biotop-Nr. (alt)
118365	65184	7842	295	15.07.1991	K	8044	12
118365	65185	7842	295	24.08.2005	K	8044	12

Zuordnung: N = nachfolgende Kartierung, K = weitere Kartierungen (zeitlich vorher oder nachher)

Foto

Interne Nr.	Index	Dateiname	Aufnahmerichtung
64137	0	7842_295_040917_1.JPG	
64138	0	7842_295_040917_2.JPG	
64139	0	7842_295_040917_3.JPG	
64140	0	7842_295_040917_4.JPG	
64141	0	7842_295_040917_5.JPG	

Erhebungsbogen

B

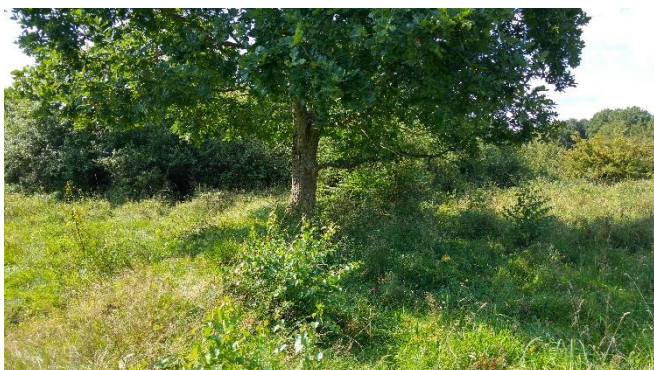
Projekt	Biotopkartierung Hamburg		Interne Nr.	118365	
			DK5 DK5-GK	7842	8044
Handlungsbedarf	Nein		DK5 - Name	Meiendorf-Ost	
Bearbeitung	JSA	Kopie	Ja	Biotop-Nr. alt	295 12
Räumliche Abbildung	Linie		Kartierung	04.09.2017	
Anzahl Abschnitte	1		Fläche / Länge [m²/m]	186,064	
			Breite (lineare Abb.) [m]	3	

Weitere Angaben

Merkmal	Wert
Auswertung	
Gefährdung / Einflüsse	Verlust einer landschaftstypischen ehemaligen Knickstruktur, Verlust des ehemals vorhandenen Gehölzsaumes.
Wertgesichtspunkte	Trocken-magerer, teils sonnenexponierter, teils etwas blütenreicherer Standort, teils mit Offenbodenbereichen, die eventuell für bodenbewohnende Insekten interessant sind. Entwicklung zu Trockenrasen ist erkennbar.
Maßnahmen	Offene Stellen fördern, Schlehen zurückdrängen

Foto

Fotodatei	7842_295_040917_1.JPG	Fotodatei	7842_295_040917_2.JPG
Bildbeschreibung	k.A.	Bildbeschreibung	k.A.
Aufnahmerichtung		Aufnahmerichtung	



Foto

Fotodatei	7842_295_040917_3.JPG	Fotodatei	7842_295_040917_4.JPG
Bildbeschreibung	k.A.	Bildbeschreibung	k.A.
Aufnahmerichtung		Aufnahmerichtung	



Erhebungsbogen

B

Projekt	Biotopkartierung Hamburg	Interne Nr.	118365
		DK5 DK5-GK	7842 8044
Handlungsbedarf	Nein	DK5 - Name	Meiendorf-Ost
Bearbeitung	JSA	Biotop-Nr. alt	295 12
Räumliche Abbildung	Linie	Kartierung	04.09.2017
Anzahl Abschnitte	1	Fläche / Länge [m²/m]	186,064
		Breite (lineare Abb.) [m]	3

Teilflächenbeschreibung

Teilflächentyp		Teilflächen-Nr.	1
Biotoptyp	Degenerierter Knick (2018)	Biotoptyp	HWD
- Zusatz		- gesetzl. Grundl.	(§ 14 (2) 2.2)
FFH-LRT		FFH-LRT	
Beschreibung		Entw.potential LRT	
		Hauptfläche	Ja
		Flächenanteil	100 %
		FFH-Unters.Fläche	Nein
		Saatgutfläche	Nein

Weitere Angaben

Merkmal	Wert
Boden	
Feuchte	5 - frisch und mäßig frisch
Reaktion	5 - mäßig sauer
Stickstoffgehalt	4 - mäßig bis stickstoffarm
Standort, Relief	
Belichtung	7 - halbsonnig
Veg. - Zeigerwerte	
Mahdverträglichkeit	5 - mäßig schnittverträglich (erster Schnitt nicht vor 1. Juli)
Futterwert	4 - mäßige Futterqualität
Anz. Giftpflanzen	0
Anz. Wechselfeuchtezeiger	3
Anz. Überschwemmungsz.	0
Veg. - Soziologie	
BfN Schlüssel	30 - Molinio-Arrhenatheretea (Grünland-Ges.) 48.0.02 - Quercetalia robori-petraeae (Saure Eichenmichwälder)

Zeigerwerte der Pflanzenartenliste (Auswertung)

Standort	Belichtung	halbsonnig	6,8
Boden	Feuchte	frisch und mäßig frisch	5,3
	Stickstoff (N)	stickstoffarm	3,5
	Reaktion	mäßig sauer	4,5
Vegetation	Mahdverträglichkeit	mäßig schnittverträglich (erster Schnitt nicht vor 1. Juli)	5
Zeigerwerte	Futterwert	mäßige Futterqualität	3,8
	Wechselfeuchteanzeiger		0
	Giftpflanzen		0
	Überschw.anzeiger		0

Pflanzenartenliste

Gruppe / Pflanzenart														Rote Liste			
	MS	M	W	Vs	St	PA	Ph	Sz	VS	V	G	cf	§	HH	ND	SH	D
Tracheobionta (Gefäßpflanzen)																	
Agrimonia eupatoria (Gewöhnlicher Odermennig)	7	w												3		V	

Erhebungsbogen

B

Projekt	Biotopkartierung Hamburg	Interne Nr.	118365
		DK5 DK5-GK	7842 8044
Handlungsbedarf	Nein	DK5 - Name	Meiendorf-Ost
Bearbeitung	JSA	Biotop-Nr. alt	295 12
Räumliche Abbildung	Linie	Kartierung	04.09.2017
Anzahl Abschnitte	1	Fläche / Länge [m²/m]	186,064
		Breite (lineare Abb.) [m]	3

Pflanzenartenliste

Gruppe / Pflanzenart	MS	M	W	Vs	St	PA	Ph	Sz	VS	V	G	cf	§	Rote Liste				
														HH	ND	SH	D	
Agrostis capillaris (Rotes Straußgras)	7	h																
Betula pendula (Hänge-Birke)	7	w																
Calluna vulgaris (Besenheide)	7	w												3			V	
Campanula rotundifolia (Rundblättrige Glockenblume)	7	w												3			V	
Cerastium holosteoides (Gewöhnliches Hornkraut)	7	w																
Crataegus monogyna (Eingrifflicher Weißdorn)	7	w																
Deschampsia flexuosa (Draht-Schmiele)	7	w																
Dryopteris filix-mas (Gewöhnlicher Wurmfarne)	7	w																
Festuca rubra (Rot-Schwingel)	7	w																
Galeopsis bifida (Zweispaltiger Hohlzahn)	7	w																
Hieracium lachenalii (Gewöhnliches Habichtskraut)	7	w																
Hieracium pilosella (Kleines Habichtskraut)	7	w																
Holcus mollis (Weiches Honiggras)	7	w																
Hypericum perforatum (Echtes Johanniskraut)	7	w																
Juncus bulbosus (Zwiebel-Binse)	7	w												3			V	
Juncus effusus (Flatter-Binse)	7	w																
Molinia caerulea (Blaues Pfeifengras)	7	z																
Plantago lanceolata (Spitz-Wegerich)	7	z																
Prunus spinosa (Schlehe)	7	z																
Quercus robur (Stiel-Eiche)	7	w																
Rubus fruticosus agg. (Artengruppe Echte Brombeere)	7	w																
Rumex acetosella (Kleiner Sauerampfer)	7	w																
Stellaria graminea (Gras-Sternmiere)	7	w																
Veronica chamaedrys (Gamander-Ehrenpreis)	7	w																
															Anzahl Rote Liste Arten		4	4
															Anzahl Arten		25	

MS: Mengensystem; M: Mengenangabe, W: Bewertung der Art (FFH-Monitoring), Vs: Vegetationsschicht, St: Status, PA: Autor Phänologie; Ph: Phänologie, Sz: Soziabilität, VS: Vitalitätssystem; V: Vitalität, G: Geschlecht, cf: unsichere Bestimmung, §: Schutz nach BNatSchG, HH: Rote Liste Hamburg, Nds: Rote Liste Niedersachsen, SH: Rote Liste Schleswig-Holstein, D: Rote Liste Deutschland

Teilflächenbeschreibung

Teilflächentyp		Teilflächen-Nr.	3
Biotoptyp	Sonstiger Trocken- oder Halbtrockenrasen (2018)	Biotoptyp	TMZ
- Zusatz		- gesetzl. Grundl.	§ 30 (2) 3.4
FFH-LRT		FFH-LRT	
Beschreibung		Entw.potential LRT	
		Hauptfläche	
		Flächenanteil	0 %
		FFH-Unters.Fläche	Nein
		Saatgutfläche	Nein

Erhebungsbogen

B

Projekt	Biotopkartierung Hamburg	Interne Nr.	118365
		DK5 DK5-GK	7842 8044
Handlungsbedarf	Nein	DK5 - Name	Meiendorf-Ost
Bearbeitung	JSA	Biotop-Nr. alt	295 12
	Kopie Ja	Kartierung	04.09.2017
Räumliche Abbildung	Linie	Fläche / Länge [m²/m]	186,064
Anzahl Abschnitte	1	Breite (lineare Abb.) [m]	3