

Erhebungsbogen

B

Projekt	Biotopkartierung Hamburg	Interne Nr.	65174
		DK5 DK5-GK	7842 7844
Handlungsbedarf	Nein	DK5 - Name	Meiendorf-Ost
Bearbeitung	BRA	Biotop-Nr. alt	288 224
Räumliche Abbildung	Linie	Kartierung	25.09.2006
Anzahl Abschnitte	2	Fläche / Länge [m²/m]	239,79
		Breite (lineare Abb.) [m]	2

Gesetzlicher Schutz **kein gesetzl. Schutz** **kein gesetzlich geschütztes Biotop** **Schutz nur teilweise** **Nein**

Gesamtbewertung	7	Besonders wertvoll
– Alter	8	Biotop hohen Alters, 200 bis 500 Jahre
– Belastungsgrad	6	Flächenhaft geringe oder örtlich stärkere oder Vorbelastung mit deutlichem Einfluß
– Ökolog. Funktion	7	Sehr hohe Bedeutung in einem Biotopkomplex, für den lokalen Biotopverbund oder als Puffer
– Seltenheit	6	Seltener Biotoptyp, ohne seltene oder bedrohte Pflges., ungesättigtes Artenspektrum, reliktsische RL-Arten

Bestandsbeschreibung

Alter Knick entlang des Waldrandes mit rund 0,5 m hohem, 2 m breitem, intakten alten Wall und relativ durchgängiger Baumschicht aus alten Eichen-Überhältern, die um 50 bis 60 cm Stammdicke und 15 m Höhe erreichen. Am Fuß des Knickwalls verläuft entlang der Straße ein unterhaltener Graben, dessen Ufer beiderseits gemäht und rasenartig bewachsen sind, jedoch sehr mager und offen. Der Graben ist um 0,5 m tief und an der Sohle 0,5 m breit, liegt derzeit vollständig trocken. Auf der Ostseite geht der Knick in das benachbarte, gepflanzte Gehölz über. Die Strauchschicht ist in Teilen noch vorhanden, sehr niedrig, in jüngerer Zeit eventuell zurückgeschnitten worden. Der Blick in den angrenzenden Wald ist oft offen. Häufig fehlen die Sträucher. Der Graben am Fuß des Knickes ist weiter im Norden mit Bongossi befestigt.

Vorkommen an Biotoptypen

1	TF	Typ	HF	F.Anteil
2	BTYP	Biotoptyp	- gesetzl. Grundl.	
3	Zusatz	Zusatz zum Biotoptypen		
4	LRT	Lebensraumtyp		
1	1		Ja	100 %
2	HWM	Strauch-Baum-Knick (2000)		

Räumliche Lage

Lagebeschreibung	Skaldenweg	Hochwert (Y)	5943576
Nachbarnutzung/en	Wald, Straße, Einzelhausbebauung	Naturraum	Stapelfelder Jungmoränengebiet (702.00)
Rechtswert (X)	578159	Gemarkung	Meiendorf (541)
Bezirk	Wandsbek	Ramsargebiet	<input type="checkbox"/> EG-Vogelschutzgeb. <input type="checkbox"/>
Stadtteil (OT-Nr.)	Rahlstedt (526)	Nationalpark	<input type="checkbox"/>
Digitaler Grünplan	<input checked="" type="checkbox"/> Hafengesamtgebiet		
Ausgleichsflächen	<input type="checkbox"/> Biosphärenreservat		
NSG / ND / LSG			
FFH-GEBIET			
Wasserschutzgebiet			

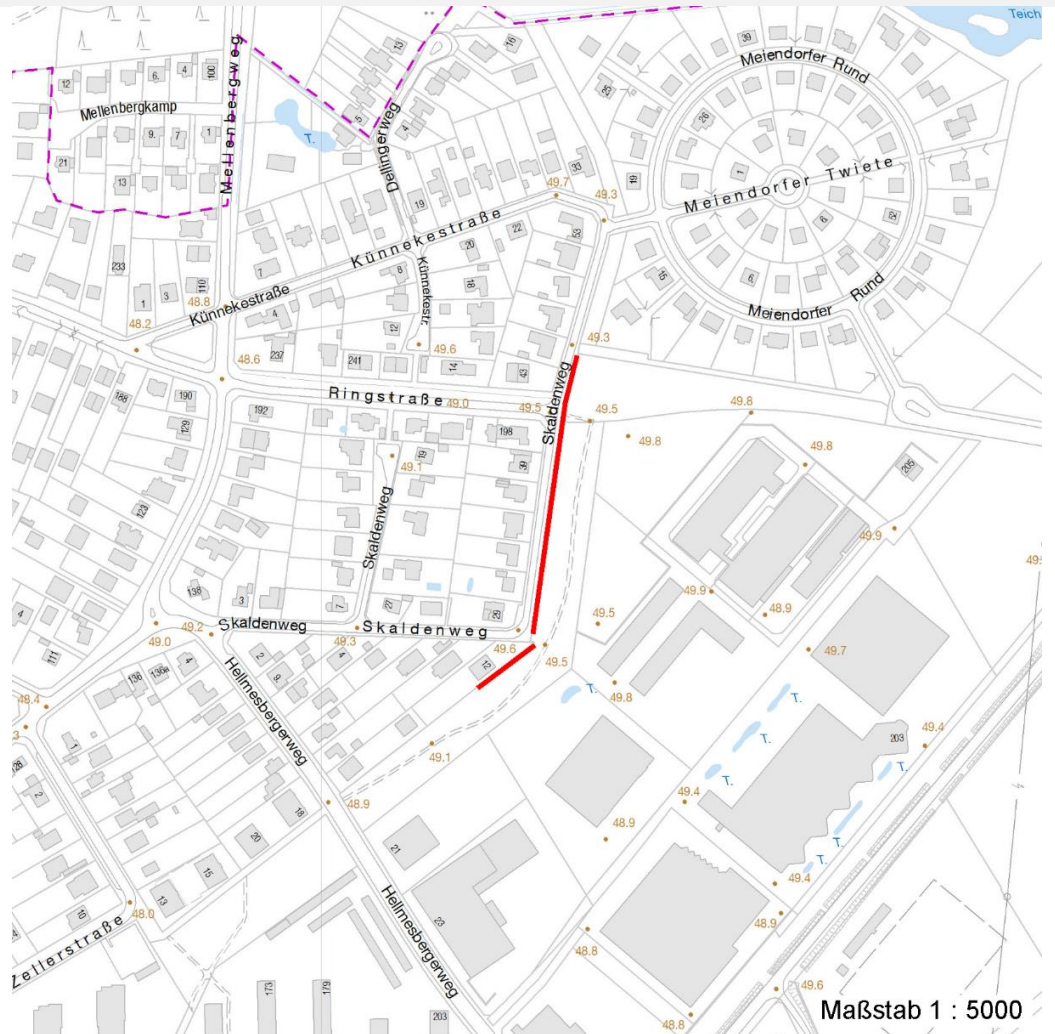
Erhebungsbogen

B

Projekt	Biotopkartierung Hamburg	Interne Nr.	65174
		DK5 DK5-GK	7842 7844
		DK5 - Name	Meiendorf-Ost
Handlungsbedarf	Nein	Biotop-Nr. alt	288 224
Bearbeitung	BRA	Kartierung	25.09.2006
Räumliche Abbildung	Linie	Fläche / Länge [m²/m]	239,79
Anzahl Abschnitte	2	Breite (lineare Abb.) [m]	2

Räumliche Lage

Karte



Weitere Erhebungsbögen

Interne Nr.	Interne Nr. Zuordnung	DK5	Biotop-Nr.	Kartierung	Zuordnung	DK5 (GK)	Biotop-Nr. (alt)
65174	118454	7842	288	09.07.2018	K	7844	224

Zuordnung: N = nachfolgende Kartierung, K = weitere Kartierungen (zeitlich vorher oder nachher)

Foto

Interne Nr.	Index	Dateiname	Aufnahmerichtung
18256	0	7842_288_250906_1.JPG	
18257	0	7842_288_250906_2.JPG	

Weitere Angaben

Merkmal	Wert
Auswertung	

Erhebungsbogen

B

Projekt	Biotopkartierung Hamburg	Interne Nr.	65174
		DK5 DK5-GK	7842 7844
Handlungsbedarf	Nein	DK5 - Name	Meiendorf-Ost
Bearbeitung	BRA	Biotop-Nr. alt	288 224
Räumliche Abbildung	Linie	Kartierung	25.09.2006
Anzahl Abschnitte	2	Fläche / Länge [m²/m]	239,79
		Breite (lineare Abb.) [m]	2

Weitere Angaben

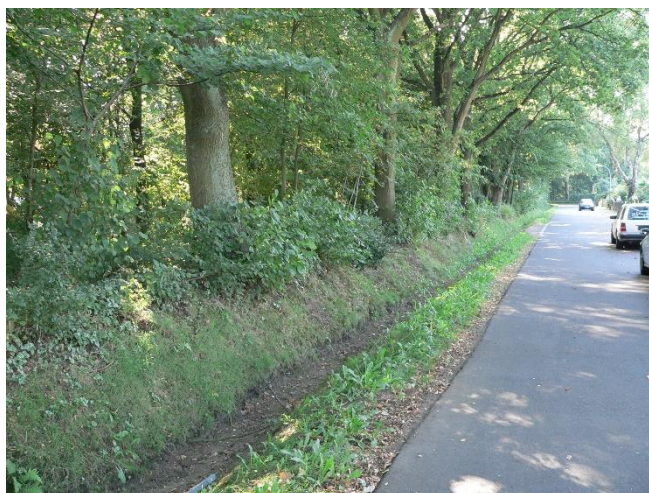
Merkmal	Wert
Gefährdung / Einflüsse	Örtlich leichte Ablagerungen von Gartenabfällen, randliche Einflüsse der nicht immer heimischen Pflanzung im Grünanlagenbereich.
Wertgesichtspunkte	Weitgehend landschaftstypisch erhaltener, alter Knick mit weitgehend landschaftstypischer Vegetation, relativ artenreich, mager, wenig gestört, bedeutender alter Baumbestand.
Maßnahmen	Knick auch weiterhin in der bisherigen Form erhalten, alte Eichen-Überhälter erhalten.

Foto

Fotodatei 7842_288_250906_1.JPG
Bildbeschreibung
Aufnahmerichtung



Fotodatei 7842_288_250906_2.JPG
Bildbeschreibung
Aufnahmerichtung



Teilflächenbeschreibung

Teilflächentyp		Teilflächen-Nr.	1
Biotoptyp	Strauch-Baum-Knick (2000)	Biotoptyp	HWM
- Zusatz		- gesetzl. Grundl.	
FFH-LRT		FFH-LRT	
Beschreibung		Entw.potential LRT	
		Hauptfläche	Ja
		Flächenanteil	100 %
		FFH-Unters.Fläche	Nein
		Saatgutfläche	Nein

Erhebungsbogen

B

Projekt	Biotopkartierung Hamburg	Interne Nr.	65174
		DK5 DK5-GK	7842 7844
Handlungsbedarf	Nein	DK5 - Name	Meiendorf-Ost
Bearbeitung	BRA	Biotop-Nr. alt	288 224
Räumliche Abbildung	Linie	Kartierung	25.09.2006
Anzahl Abschnitte	2	Fläche / Länge [m²/m]	239,79
		Breite (lineare Abb.) [m]	2

Weitere Angaben

Merkmal	Wert
Boden	
Feuchte	6 - mäßig feucht und wechselfeucht
Stickstoffgehalt	7 - stickstoffreich
Standort, Relief	
Belichtung	6 - halbsonnig bis halbschattig
Veg. - Soziologie	
BfN Schlüssel	19 - Artemisietea (Ausdauernde Stickstoff-Krautfluren) 48.0.01 - Prunetalia (Waldmantel-Gebüsche und Hecken) 48.0.04 - Fagetalia sylvaticae (Edellaub-Mischwälder und verwandte Ges.)

Zeigerwerte der Pflanzenartenliste (Auswertung)

Standort	Belichtung	halbsonnig bis halbschattig	5,5
Boden	Feuchte	frisch und mäßig frisch	5,5
	Stickstoff (N)	mäßig stickstoffarm bis stickstoffreich	6,4
	Reaktion	schwach sauer	5,9
Vegetation	Mahdverträglichkeit	mäßig schnittverträglich (erster Schnitt nicht vor 1. Juli)	4,6
Zeigerwerte	Futterwert	geringwertiges Futter	2,6
	Wechselfeuchteanzeiger		3
	Giftpflanzen		1
	Überschw.anzeiger		1

Pflanzenartenliste

Gruppe / Pflanzenart	MS	M	W	Vs	St	PA	Ph	Sz	VS	V	G	cf	§	Rote Liste			
														HH	ND	SH	D
Tracheobionta (Gefäßpflanzen)																	
Acer campestre (Feld-Ahorn)	7	z	-														
Acer platanoides (Spitz-Ahorn)	7	w	-														
Acer pseudoplatanus (Berg-Ahorn)	7	w	-														
Aegopodium podagraria (Giersch)	7	h	-														
Anthoxanthum odoratum (Gewöhnliches Ruchgras)	7	w	-														
Betula pendula (Hänge-Birke)	7	w	-														
Cerastium holosteoides (Gewöhnliches Hornkraut)	7	w	-														
Corylus avellana (Haselnuss)	7	z	-														
Crataegus laevigata (Zweigrifflicher Weißdorn)	7	w	-														
Crataegus monogyna (Eingrifflicher Weißdorn)	7	w	-														
Deschampsia flexuosa (Draht-Schmiele)	7	w	-														
Digitalis purpurea (Roter Fingerhut)	7	w	-														
Dryopteris filix-mas (Gewöhnlicher Wurmfarne)	7	w	-														
Epilobium montanum (Berg-Weidenröschen)	7	w	-														
Fagus sylvatica (Rotbuche)	7	z	-														
Fallopia dumetorum (Hecken-Knöterich)	7	w	-														
Forsythia spec. (Forsythie)	7	w	-														
Frangula alnus (Faulbaum)	7	z	-														
Galeobdolon argentatum (Garten Goldnessel)	7	w	-														
Galeopsis tetrahit (Gewöhnlicher Hohlzahn)	7	w	-														

