

Erhebungsbogen

B

Projekt	Biotopkartierung Hamburg	Interne Nr.	118531
		DK5 DK5-GK	7842 7844
Handlungsbedarf	Nein	DK5 - Name	Meiendorf-Ost
Bearbeitung	JSA	Biotop-Nr. alt	284 211
Räumliche Abbildung	Linie	Kartierung	28.06.2018
Anzahl Abschnitte	2	Fläche / Länge [m²/m]	438,44
		Breite (lineare Abb.) [m]	4

Gesetzlicher Schutz	§ 14 (2) 2.2 Knicks	Schutz nur teilweise	Nein
----------------------------	---------------------	-----------------------------	------

Gesamtbewertung	7	Besonders wertvoll
– Alter	8	Biotop hohen Alters, 200 bis 500 Jahre
– Belastungsgrad	6	Flächenhaft geringe oder örtlich stärkere oder Vorbelastung mit deutlichem Einfluß
– Ökolog. Funktion	7	Sehr hohe Bedeutung in einem Biotopkomplex, für den lokalen Biotopverbund oder als Puffer
– Seltenheit	6	Seltener Biotoptyp, ohne seltene oder bedrohte Pflges., ungesättigtes Artenspektrum, reliktsche RL-Arten

Bestandsbeschreibung

Redder mit wassergebundene Decke mit beiderseits angrenzenden Knicks, zentral nur mit etwa 4 m breiter, offener Fläche, ohne direkte Wegerandgräben. Auf der Nordseite ist eine bis über 1 m hohe Geländekante vorhanden, auf der Südseite ein Knickwall mit ca. 2 m Breite und 0,5 m Höhe, der sich in Richtung auf die Bahnlinie in einer Böschung verliert. Auf der Südseite ist die Gehölzvegetation durchgewachsen. Es gibt eine relativ dicht stehende Reihe aus alten Stiel-Eichen, die oft mehrstämmig sind, deren Einzelstämme bis zu 60 cm Stammdicke erreichen dazu einige Eschen, die bereits 16 m Höhe und 40 cm BHD erreichen. Darunter eine dichte Strauchschicht. Die angrenzende Ackernutzung reicht bis relativ dicht an die Gehölzschicht heran. Auf der Nordseite fehlen in der Gehölzschicht die Überhälter nahezu vollständig. Nur zwei Stieleichen sind vorhanden. Die Strauchschicht besteht dort aus einer zurückgestutzten, recht dicht wachsenden Hecke aus Schwarz-Erle und Hasel (Höhe 4 m). Die Saumvegetation ist zu einem sehr hohen Anteil ruderal geprägt mit Brennessel und Giersch. Dies ist vermutlich durch die beiderseits eng angrenzende Ackernutzung bedingt. Die Krautvegetation ist jedoch auch waldtypisch, mit viel Kleinblütigem Springkraut, da sie durch die Gehölze im Süden stark beschattet ist.

Vorkommen an Biotoptypen

1	TF	Typ	HF	F.Anteil
2	BTYP	Biotoptyp		- gesetzl. Grundl.
3	Zusatz	Zusatz zum Biotoptypen		
4	LRT	Lebensraumtyp		
1	1		Ja	60 %
2	HWM	Strauch-Baum-Knick (2018)		(§ 14 (2) 2.2)
1	2			40 %
2	HWS	Strauchknick (2018)		(§ 14 (2) 2.2)

Räumliche Lage

Lagebeschreibung	Nornenweg Ost		
Nachbarnutzung/en	Acker, Weg		
Rechtswert (X)	578965	Hochwert (Y)	5943513
Bezirk	Wandsbek	Naturraum	Stapelfelder Jungmoränengebiet (702.00)
Stadtteil (OT-Nr.)	Rahlstedt (526)	Gemarkung	Meiendorf (541)
Digitaler Grünplan	<input type="checkbox"/> Hafengesamtgebiet	<input type="checkbox"/> Ramsargebiet	<input type="checkbox"/> EG-Vogelschutzgeb.
Ausgleichsflächen NSG / ND / LSG	<input type="checkbox"/> Biosphärenreservat	<input type="checkbox"/> Nationalpark	<input type="checkbox"/>
FFH-GEBIET	LSG Duvenstedt, Bergstedt, Lemsahl-Mellingstedt, Volksdorf und Rahlstedt [HH-2009 / Anteil: 100%]		
Wasserschutzgebiet			

Erhebungsbogen

B

Projekt	Biotopkartierung Hamburg		Interne Nr.	118531	
			DK5 DK5-GK	7842	7844
Handlungsbedarf	Nein		DK5 - Name	Meiendorf-Ost	
Bearbeitung	JSA	Kopie	Ja	Biotop-Nr. alt	284 211
Räumliche Abbildung	Linie		Kartierung	28.06.2018	
Anzahl Abschnitte	2		Fläche / Länge [m²/m]	438,44	
			Breite (lineare Abb.) [m]	4	

Räumliche Lage

Karte



Weitere Erhebungsbögen

Interne Nr.	Interne Nr. Zuordnung	DK5	Biotop-Nr.	Kartierung	Zuordnung	DK5 (GK)	Biotop-Nr. (alt)
118531	65155	7842	284	22.09.2006	K	7844	211
118531	65112	7842	246	20.09.1997	<	7844	98

Zuordnung: N = nachfolgende Kartierung, K = weitere Kartierungen (zeitlich vorher oder nachher)

Foto

Interne Nr.	Index	Dateiname	Aufnahmerichtung
64450	0	7842_284_280618_1.JPG	

Weitere Angaben

Merkmal	Wert
Auswertung	

Erhebungsbogen

B

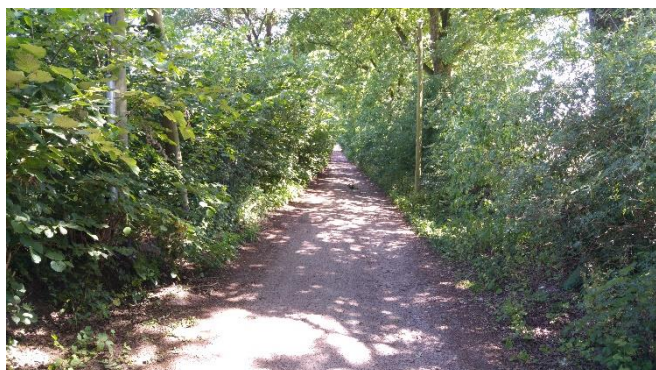
Projekt	Biotopkartierung Hamburg	Interne Nr.	118531
		DK5 DK5-GK	7842 7844
Handlungsbedarf	Nein	DK5 - Name	Meiendorf-Ost
Bearbeitung	JSA	Biotop-Nr. alt	284 211
Räumliche Abbildung	Linie	Kartierung	28.06.2018
Anzahl Abschnitte	2	Fläche / Länge [m²/m]	438,44
		Breite (lineare Abb.) [m]	4

Weitere Angaben

Merkmal	Wert
Gefährdung / Einflüsse	Einträge von Nähr- und Schadstoffen aus den angrenzenden Ackernutzungen beiderseits, Überalterung der Gehölzschicht auf der Südseite, fehlende Überhälter auf der Nordseite
Wertgesichtspunkte	alter, landschaftstypischer Redder, noch relativ gut erhalten, mit vollständig heimischer Vegetation
Maßnahmen	Ackernutzung beiderseits um ca. 2 m zurückverlagern, ausreichend breite Schutzsäume entwickeln, um die Nährstoffeinträge in die Fläche zu reduzieren und die Gehölze zu erhalten, Lücken in den Gehölzen nachpflanzen, fehlende Knickwälle wiederaufsetzen, auf der Nordseite Überhälter entwickeln.

Foto

Fotodatei	7842_284_280618_1.JPG	Fotodatei
Bildbeschreibung	k.A.	Bildbeschreibung
Aufnahmerichtung		Aufnahmerichtung



Teilflächenbeschreibung

Teilflächentyp		Teilflächen-Nr.	1
Biotoptyp	Strauch-Baum-Knick (2018)	Biotoptyp	HWM
- Zusatz		- gesetzl. Grundl.	(§ 14 (2) 2.2)
FFH-LRT		FFH-LRT	
Beschreibung		Entw.potential LRT	
		Hauptfläche	Ja
		Flächenanteil	60 %
		FFH-Unters.Fläche	Nein
		Saatgutfläche	Nein

Erhebungsbogen

B

Projekt	Biotopkartierung Hamburg	Interne Nr.	118531
		DK5 DK5-GK	7842 7844
Handlungsbedarf	Nein	DK5 - Name	Meiendorf-Ost
Bearbeitung	JSA	Biotop-Nr. alt	284 211
Räumliche Abbildung	Linie	Kartierung	28.06.2018
Anzahl Abschnitte	2	Fläche / Länge [m²/m]	438,44
		Breite (lineare Abb.) [m]	4

Weitere Angaben

Merkmal	Wert
Boden	
Feuchte	5 - frisch und mäßig frisch
Reaktion	7 - neutral
Stickstoffgehalt	6 - mäßig stickstoffarm bis stickstoffreich
Standort, Relief	
Belichtung	6 - halbsonnig bis halbschattig
Veg. - Zeigerwerte	
Mahdverträglichkeit	4 - schnittempfindlich bis mäßig schnittverträglich
Futterwert	4 - mäßige Futterqualität
Anz. Giftpflanzen	1
Anz. Wechselfeuchtezeiger	1
Anz. Überschwemmungsz.	1
Veg. - Soziologie	
BfN Schlüssel	19.1.02 - Glechometalia hederaceae (Halbschatten-Kraut-Ges.) 48.0.01 - Prunetalia (Waldmantel-Gebüsche und Hecken) 48.0.04 - Fagetalia sylvaticae (Edellaub-Mischwälder und verwandte Ges.)

Zeigerwerte der Pflanzenartenliste (Auswertung)

Standort	Belichtung	halbsonnig bis halbschattig	5,7
Boden	Feuchte	frisch und mäßig frisch	5,2
	Stickstoff (N)	mäßig stickstoffarm bis stickstoffreich	6,3
	Reaktion	neutral	7,1
Vegetation	Mahdverträglichkeit	schnittempfindlich (nur Herbstschnitt vertragend)	3,1
Zeigerwerte	Futterwert	geringwertiges Futter	3,3
	Wechselfeuchteanzeiger		0
	Giftpflanzen		1
	Überschw.anzeiger		1

Pflanzenartenliste

Gruppe / Pflanzenart	MS	M	W	Vs	St	PA	Ph	Sz	VS	V	G	cf	Rote Liste			
													§	HH	ND	SH
Tracheobionta (Gefäßpflanzen)																
Aegopodium podagraria (Giersch)	7	h														
Alliaria petiolata (Knoblauchsrauke)	7	z														
Alnus glutinosa (Schwarz-Erle)	7	w														
Corylus avellana (Haselnuss)	7	h														
Crataegus monogyna (Eingrifflicher Weißdorn)	7	h														
Dryopteris filix-mas (Gewöhnlicher Wurmfarne)	7	w														
Fraxinus excelsior (Gewöhnliche Esche)	7	z														
Galium aparine (Kletten-Labkraut)	7	z														
Geum urbanum (Echte Nelkenwurz)	7	z														
Impatiens parviflora (Kleinblütiges Springkraut)	7	h														
Poa annua (Einjähriges Rispengras)	7	w														
Poa nemoralis (Hain-Rispengras)	7	w														
Poa trivialis (Gewöhnliches Rispengras)	7	z														

Erhebungsbogen

B

Projekt	Biotopkartierung Hamburg	Interne Nr.	118531
		DK5 DK5-GK	7842 7844
Handlungsbedarf	Nein	DK5 - Name	Meiendorf-Ost
Bearbeitung	JSA	Biotop-Nr. alt	284 211
Räumliche Abbildung	Linie	Kartierung	28.06.2018
Anzahl Abschnitte	2	Fläche / Länge [m²/m]	438,44
		Breite (lineare Abb.) [m]	4

Pflanzenartenliste

Gruppe / Pflanzenart	MS	M	W	Vs	St	PA	Ph	Sz	VS	V	G	cf	§	Rote Liste			
														HH	ND	SH	D
Polygonatum multiflorum (Vielblütige Weißwurz)	7	w															
Populus tremula (Zitter-Pappel)	7	z															
Quercus robur (Stiel-Eiche)	7	h															
Rubus caesius (Kratzbeere)	7	w															
Rubus fruticosus agg. (Artengruppe Echte Brombeere)	7	w															
Rumex conglomeratus (Knäuel-Ampfer)	7	w															
Sambucus nigra (Schwarzer Holunder)	7	w															
Stellaria holostea (Große Sternmiere)	7	z															
Urtica dioica (Große Brennessel)	7	z															
Anzahl Rote Liste Arten																	
Anzahl Arten																	22

MS: Mengensystem; M: Mengenangabe, W: Bewertung der Art (FFH-Monitoring), Vs: Vegetationsschicht, St: Status, PA: Autor Phänologie; Ph: Phänologie, Sz: Soziabilität, VS: Vitalitätssystem; V: Vitalität, G: Geschlecht, cf: unsichere Bestimmung, §: Schutz nach BNatSchG, HH: Rote Liste Hamburg, Nds: Rote Liste Niedersachsen, SH: Rote Liste Schleswig-Holstein, D: Rote Liste Deutschland

Teilflächenbeschreibung

Teilflächentyp		Teilflächen-Nr.	2
Biotoptyp	Strauchknick (2018)	Biotoptyp	HWS
- Zusatz		- gesetzl. Grundl.	(§ 14 (2) 2.2)
FFH-LRT		FFH-LRT	
Beschreibung		Entw.potential LRT	
		Hauptfläche	
		Flächenanteil	40 %
		FFH-Unters.Fläche	Nein
		Saatgutfläche	Nein