

Erhebungsbogen

B

Projekt	Biotopkartierung Hamburg	Interne Nr.	65138
		DK5 DK5-GK	7842 7844
Handlungsbedarf	Nein	DK5 - Name	Meiendorf-Ost
Bearbeitung	BRA	Biotop-Nr. alt	283 209
Räumliche Abbildung	Linie	Kartierung	07.09.2005
Anzahl Abschnitte	2	Fläche / Länge [m²/m]	624,025
		Breite (lineare Abb.) [m]	

Gesetzlicher Schutz	_ kein gesetzl. Schutz kein gesetzlich geschütztes Biotop	Schutz nur teilweise	Nein
----------------------------	--	-----------------------------	-------------

Gesamtbewertung	7	Besonders wertvoll
– Alter	8	Biotop hohen Alters, 200 bis 500 Jahre
– Belastungsgrad	6	Flächenhaft geringe oder örtlich stärkere oder Vorbelastung mit deutlichem Einfluß
– Ökolog. Funktion	7	Sehr hohe Bedeutung in einem Biotopkomplex, für den lokalen Biotopverbund oder als Puffer
– Seltenheit	6	Seltener Biotoptyp, ohne seltene oder bedrohte Pflges., ungesättigtes Artenspektrum, reliktsiche RL-Arten

Bestandsbeschreibung

Beiderseits eines Feldweges, der heute größtenteils für den Fahrzeugverkehr gesperrt ist, verlaufen alte Baumreihen, teils auf einem alten Knickwall, teils ebenerdig mit Stammdicken von bis zu 60 cm und Wuchshöhen um 15 bis 20 m. Am Boden teils mit noch erhaltenem, dichtem Gebüsch aus v.a. Hasel und lückigen, halbruderalen Halbschattenfluren. Die Krautschicht ist recht kräftig überschattet durch die vollständig durchgewachsene Altgehölzstruktur. Gehölzvegetation und Krautschicht gehen fließend in die den Gehölzreihen benachbarten Pioniergehölze und Ruderalfluren über. Im Bereich des östlichen Knicks halten sich auffällig viele juvenile Erdkröten auf. Neben den knicktypischen alten Stiel-Eichen kommt v.a. auf der Ostseite eine Reihe älterer, gepflanzter Roß-Kastanien vor.

Vorkommen an Biotoptypen

1	TF	Typ	HF	F.Anteil
2	BTYP	Biotoptyp	- gesetzl. Grundl.	
3	Zusatz	Zusatz zum Biotoptypen		
4	LRT	Lebensraumtyp		
1	1		Ja	100 %
2	HWM	Strauch-Baum-Knick (2000)		

Räumliche Lage

Lagebeschreibung	Fattsbarg, südlich Hagenweg im Westen des Kartenblattes		
Nachbarnutzung/en	Wald, Einfamilienhausbebauung		
Rechtswert (X)	578240	Hochwert (Y)	5942267
Bezirk	Wandsbek	Naturraum	Stapelfelder Jungmoränengebiet (702.00)
Stadtteil (OT-Nr.)	Rahlstedt (526)	Gemarkung	Meiendorf (541)
Digitaler Grünplan	<input type="checkbox"/> Hafengesamtgebiet	<input type="checkbox"/> Ramsargebiet	<input type="checkbox"/> EG-Vogelschutzgeb.
Ausgleichsflächen NSG / ND / LSG	<input type="checkbox"/> Biosphärenreservat	<input type="checkbox"/> Nationalpark	
FFH-GEBIET	LSG Duvenstedt, Bergstedt, Lemsahl-Mellingstedt, Volksdorf und Rahlstedt [HH-2009 / Anteil: 21%], NSG Stellmoorer Tunneltal [HH-505 / Anteil: 79%]		
Wasserschutzgebiet	Stellmoorer Tunneltal/Höltigbaum [DE 2327-302 / Anteil: 79%]		

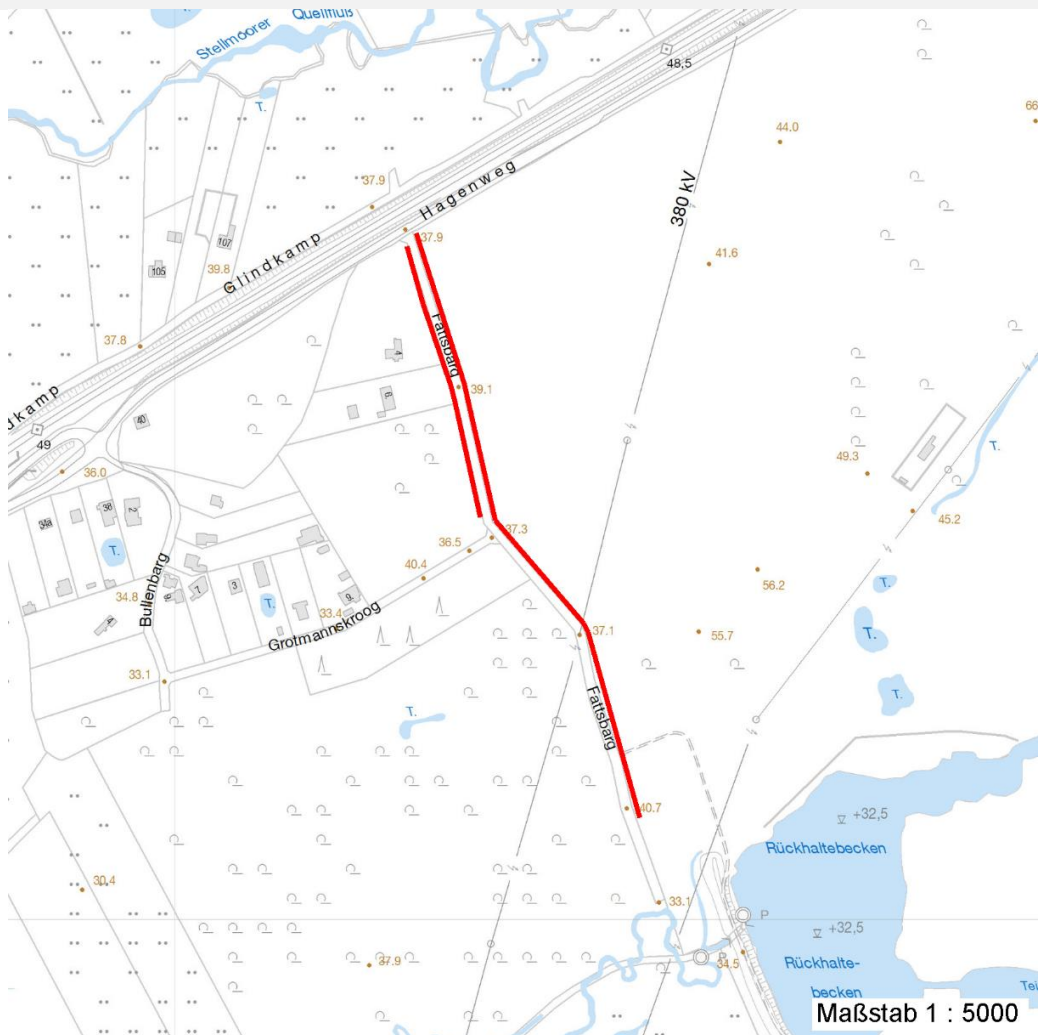
Erhebungsbogen

B

Projekt	Biotopkartierung Hamburg	Interne Nr.	65138
		DK5 DK5-GK	7842 7844
		DK5 - Name	Meiendorf-Ost
Handlungsbedarf	Nein	Biotop-Nr. alt	283 209
Bearbeitung	BRA	Kartierung	07.09.2005
Räumliche Abbildung	Linie	Fläche / Länge [m²/m]	624,025
Anzahl Abschnitte	2	Breite (lineare Abb.) [m]	

Räumliche Lage

Karte



Weitere Erhebungsbögen

Interne Nr.	Interne Nr. Zuordnung	DK5	Biotop-Nr.	Kartierung	Zuordnung	DK5 (GK)	Biotop-Nr. (alt)
65138	118327	7842	448	17.07.2018	N		

Zuordnung: N = nachfolgende Kartierung, K = weitere Kartierungen (zeitlich vorher oder nachher)

Foto

Interne Nr.	Index	Dateiname	Aufnahmerichtung
4391	0	7842_283_070905_1.JPG	

Weitere Angaben

Merkmal	Wert
Auswertung Gefährdung / Einflüsse	Aktuell keine erkennbar.

Erhebungsbogen

B

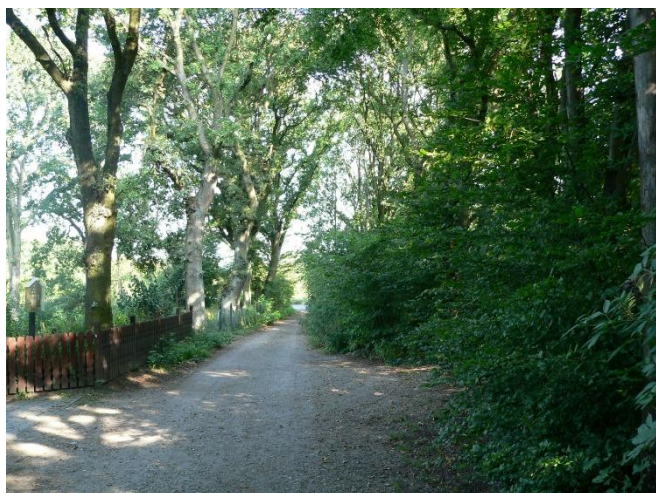
Projekt	Biotopkartierung Hamburg	Interne Nr.	65138
		DK5 DK5-GK	7842 7844
Handlungsbedarf	Nein	DK5 - Name	Meiendorf-Ost
Bearbeitung	BRA	Biotop-Nr. alt	283 209
Räumliche Abbildung	Linie	Kartierung	07.09.2005
Anzahl Abschnitte	2	Fläche / Länge [m²/m]	624,025
		Breite (lineare Abb.) [m]	

Weitere Angaben

Merkmal	Wert
Wertgesichtspunkte	Strukturreich, naturnah eingewachsen, wenig gestört, wenig genutzt, relativ artenreich.
Maßnahmen	Flächen weiterhin der Sukzession überlassen.

Foto

Fotodatei	7842_283_070905_1.JPG	Fotodatei
Bildbeschreibung		Bildbeschreibung
Aufnahmerichtung		Aufnahmerichtung



Teilflächenbeschreibung

Teilflächentyp		Teilflächen-Nr.	1
Biotoptyp	Strauch-Baum-Knick (2000)	Biotoptyp	HWM
- Zusatz		- gesetzl. Grundl.	
FFH-LRT		FFH-LRT	
Beschreibung		Entw.potential LRT	
		Hauptfläche	Ja
		Flächenanteil	100 %
		FFH-Unters.Fläche	Nein
		Saatgutfläche	Nein

Erhebungsbogen

B

Projekt	Biotopkartierung Hamburg	Interne Nr.	65138
		DK5 DK5-GK	7842 7844
Handlungsbedarf	Nein	DK5 - Name	Meiendorf-Ost
Bearbeitung	BRA	Biotop-Nr. alt	283 209
Räumliche Abbildung	Linie	Kartierung	07.09.2005
Anzahl Abschnitte	2	Fläche / Länge [m²/m]	624,025
		Breite (lineare Abb.) [m]	

Weitere Angaben

Merkmal	Wert
Boden	
Feuchte	6 - mäßig feucht und wechselfeucht
Stickstoffgehalt	7 - stickstoffreich
Standort, Relief	
Belichtung	6 - halbsonnig bis halbschattig
Veg. - Soziologie	
BfN Schlüssel	19 - Artemisietea (Ausdauernde Stickstoff-Krautfluren) 48.0.04 - Fagetalia sylvaticae (Edellaub-Mischwälder und verwandte Ges.)

Zeigerwerte der Pflanzenartenliste (Auswertung)

Standort	Belichtung	halbsonnig bis halbschattig	6,3
Boden	Feuchte	mäßig feucht und wechselfeucht	5,7
	Stickstoff (N)	stickstoffreich	7
	Reaktion	neutral	6,5
Vegetation	Mahdverträglichkeit	mäßig schnittverträglich (erster Schnitt nicht vor 1. Juli)	4,7
Zeigerwerte	Futterwert	geringwertiges Futter	3,1
	Wechselfeuchteanzeiger		1
	Giftpflanzen		1
	Überschw.anzeiger		1

Pflanzenartenliste

Gruppe / Pflanzenart	MS	M	W	Vs	St	PA	Ph	Sz	VS	V	G	cf	§	Rote Liste				
														HH	ND	SH	D	
Tracheobionta (Gefäßpflanzen)																		
Acer pseudoplatanus (Berg-Ahorn)	7	w		-														
Aegopodium podagraria (Giersch)	7	z		-														
Aesculus hippocastanum (Gewöhnliche Rosskastanie)	7	z		-														
Carpinus betulus (Hainbuche)	7	z		-														
Chelidonium majus (Schöllkraut)	7	w		-														
Cornus sericea (Weißer Hartriegel)	7	w		-											D			
Corylus avellana (Haselnuss)	7	z		-														
Crataegus laevigata (Zweigrifflicher Weißdorn)	7	w		-														
Dactylis glomerata (Wiesen-Knäuelgras)	7	w		-														
Epilobium montanum (Berg-Weidenröschen)	7	w		-														
Euonymus europaeus (Gewöhnliches Pfaffenhütchen)	7	w		-														
Fallopia dumetorum (Hecken-Knöterich)	7	w		-														
Galeopsis tetrahit (Gewöhnlicher Hohlzahn)	7	w		-														
Geranium robertianum (Stinkender Storchschnabel)	7	w		-														
Geum urbanum (Echte Nelkenwurz)	7	z		-														
Glechoma hederacea (Gundermann)	7	w		-														
Heraclium sphondylium (Wiesen-Bärenklau)	7	w		-														
Impatiens parviflora (Kleinblütiges Springkraut)	7	w		-														
Plantago major major (Großer Wegerich)	7	w		-														
Poa annua (Einjähriges Rispengras)	7	w		-														

Erhebungsbogen

B

Projekt	Biotopkartierung Hamburg		Interne Nr.	65138	
			DK5 DK5-GK	7842	7844
Handlungsbedarf	Nein		DK5 - Name	Meiendorf-Ost	
Bearbeitung	BRA		Biotop-Nr. alt	283	209
Räumliche Abbildung	Linie		Kartierung	07.09.2005	
Anzahl Abschnitte	2		Fläche / Länge [m²/m]	624,025	
		Kopie	Breite (lineare Abb.) [m]		
		Nein			

Pflanzenartenliste

Gruppe / Pflanzenart	MS	M	W	Vs	St	PA	Ph	Sz	VS	V	G	cf	§	Rote Liste				
														HH	ND	SH	D	
Poa trivialis (Gewöhnliches Rispengras)	7	z		-														
Polygonatum multiflorum (Vielblütige Weißwurz)	7	w		-														
Polygonum aviculare (Vogel-Knöterich)	7	w		-														
Potentilla anserina (Gänse-Fingerkraut)	7	w		-														
Prunus padus (Echte Traubenkirsche)	7	w		-														
Quercus robur (Stiel-Eiche)	7	d		-														
Ribes rubrum (Rote Johannisbeere)	7	w		-														
Rubus fruticosus agg. (Artengruppe Echte Brombeere)	7	z		-														
Sambucus nigra (Schwarzer Holunder)	7	z		-														
Silene dioica (Rote Lichtnelke)	7	w		-														
Sorbus aucuparia (Eberesche)	7	w		-														
Stachys sylvatica (Wald-Ziest)	7	w		-														
Symphoricarpos spec. (Schneebeere)	7	w		-														
Taraxacum spec. (Löwenzahn)	7	w		-														
Urtica dioica (Große Brennessel)	7	z		-														
Anzahl Rote Liste Arten													1					
Anzahl Arten													35					

MS: Mengensystem; M: Mengenangabe, W: Bewertung der Art (FFH-Monitoring), Vs: Vegetationsschicht, St: Status, PA: Autor Phänologie; Ph: Phänologie, Sz: Soziabilität, VS: Vitalitätssystem; V: Vitalität, G: Geschlecht, cf: unsichere Bestimmung, §: Schutz nach BNatSchG, HH: Rote Liste Hamburg, Nds: Rote Liste Niedersachsen, SH: Rote Liste Schleswig-Holstein, D: Rote Liste Deutschland

Tierartenliste

	Rote Liste					FFH						
	B	A	S	G		HH	ND	SH	D	II	IV	V
1	B ArtSchG											
2	Anzahl					Anzahltyp						
3	Anzahl geschätzt					Geschlecht						
4	Methode					Verhalten						
5	Nachweis											
Amphibien												
Bufo bufo (Erdkröte)	1	b				V						
	2	75										
	3											
	4											
	5	Larve/Schlüpfling/diesjährig										