

Erhebungsbogen

B

Projekt	Biotopkartierung Hamburg		Interne Nr.	65159
			DK5 DK5-GK	7842 7844
Handlungsbedarf	Ja		DK5 - Name	Meiendorf-Ost
Bearbeitung	BRA	Kopie	Biotop-Nr. alt	276 174
Räumliche Abbildung	Linie	Nein	Kartierung	17.05.2006
Anzahl Abschnitte	1		Fläche / Länge [m²/m]	409,524
			Breite (lineare Abb.) [m]	5

Gesetzlicher Schutz **_ kein gesetzl. Schutz kein gesetzlich geschütztes Biotop** **Schutz nur teilweise** **Nein**

Gesamtbewertung	5	Noch wertvoll, gut entwicklungsfähig
– Alter	5	Biotop mittleren Alters, 20 bis 50 Jahre
– Belastungsgrad	4	Flächenhaft deutliche Belastung ohne nachh. Schäden
– Ökolog. Funktion	5	Bedeutung in einem Biotopkomplex, für den lokalen Biotopverbund oder als Puffer
– Seltenheit	5	Seltener Biotoptyp, floristisch stark verarmt, ohne seltener Pflges. od. verbr. artenreicher Biotoptyp

Bestandsbeschreibung

Auf rund 5 bis 6 m Breite ausgezäunter Abschnitt des Stellmoorer Quellflusses. In jüngerer Zeit ausgehoben und unterhalten, mit Wasserführung ca. 0,5 m unter Flur und einer etwa 2 m breiten Wasserfläche, die in großen Teilen bereits von Rohrglanzgras-Röhricht und Beständen aus Aufrechtem Merk überwachsen wird. Die Böschungen sind relativ steil geneigt, gehen in die Grünlandvegetation der benachbarten Flächen über. Durch die Auszäunung werden diese jedoch nicht beweidet, teilweise entwickelt sich üppiges Gehölz, v.a. Grau-Weiden und Schwarz-Erlen, die über längere Zeit sicherlich einen Gehölzsaum bilden werden. Im Bereich des Grabenaushubs ist eine staudenreiche Vegetation entstanden, die in jüngerer Zeit mit Herbiziden behandelt wurde. Der Stellmoorer Quellfluß ist hier in Teilbereichen teichartig zu bis zu 4 m breiten Wasserflächen aufgeweitet. Das Wasser ist mäßig getrübt, um 20 bis 30 cm tief und fließt seicht. Vermutlich bestehen Tendenzen zur relativ schnellen Verlandung. Die unteren Ufer deuten auf Wasserstandsschwankungen bzw. Absenkungen von 20 cm in jüngerer Zeit hin.

Vorkommen an Biotoptypen

1	TF	Typ	HF	F.Anteil
2	BTYP	Biotoptyp	- gesetzl. Grundl.	
3	Zusatz	Zusatz zum Biotoptypen		
4	LRT	Lebensraumtyp		
1	1		Ja	100 %
2	FBA	Bach, ausgebaut (2000)		

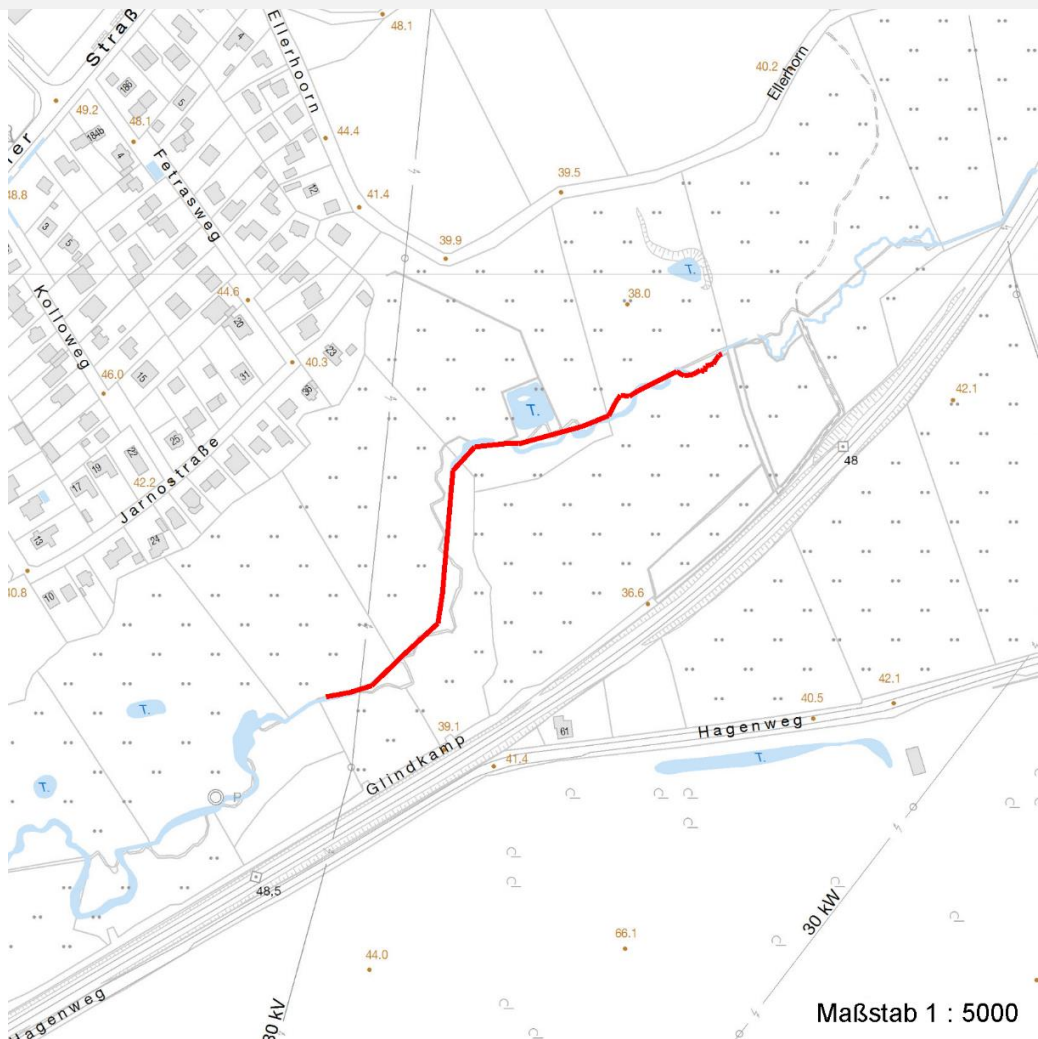
Räumliche Lage

Lagebeschreibung	Stellmoorer Quellfluss	
Nachbarnutzung/en	Intensivgrünland	
Rechtswert (X)	578516	Hochwert (Y) 5942829
Bezirk	Wandsbek	Naturraum Stapelfelder Jungmoränengebiet (702.00)
Stadtteil (OT-Nr.)	Rahlstedt (526)	Gemarkung Meiendorf (541)
Digitaler Grünplan	<input type="checkbox"/> Hafengesamtgebiet	<input type="checkbox"/> Ramsargebiet <input type="checkbox"/> EG-Vogelschutzgeb. <input type="checkbox"/>
Ausgleichsflächen	<input type="checkbox"/> Biosphärenreservat	<input type="checkbox"/> Nationalpark <input type="checkbox"/>
NSG / ND / LSG	NSG Stellmoorer Tunneltal [HH-505 / Anteil: 100%]	
FFH-GEBIET	Stellmoorer Tunneltal/Höltigbaum [DE 2327-302 / Anteil: 100%]	
Wasserschutzgebiet		

Projekt	Biotopkartierung Hamburg		Interne Nr.	65159	
			DK5 DK5-GK	7842	7844
Handlungsbedarf	Ja		DK5 - Name	Meiendorf-Ost	
Bearbeitung	BRA	Kopie	Nein	Biotop-Nr. alt	276 174
Räumliche Abbildung	Linie			Kartierung	17.05.2006
Anzahl Abschnitte	1			Fläche / Länge [m²/m]	409,524
				Breite (lineare Abb.) [m]	5

Räumliche Lage

Karte



Weitere Erhebungsbögen

Interne Nr.	Interne Nr. Zuordnung	DK5	Biotop-Nr.	Kartierung	Zuordnung	DK5 (GK)	Biotop-Nr. (alt)
65159	118398	7842	509	05.09.2017	N		
65159	65120	7842	258	21.09.1997	<	7844	116

Zuordnung: N = nachfolgende Kartierung, K = weitere Kartierungen (zeitlich vorher oder nachher)

Foto

Interne Nr.	Index	Dateiname	Aufnahmerichtung
3934	0	7842_276_170506_1.JPG	
3935	0	7842_276_170506_2.JPG	
3936	0	7842_276_170506_3.JPG	

Erhebungsbogen

B

Projekt	Biotopkartierung Hamburg		Interne Nr.	65159	
			DK5 DK5-GK	7842	7844
Handlungsbedarf	Ja		DK5 - Name	Meiendorf-Ost	
Bearbeitung	BRA	Kopie	Biotop-Nr. alt	276	174
Räumliche Abbildung	Linie	Nein	Kartierung	17.05.2006	
Anzahl Abschnitte	1		Fläche / Länge [m²/m]	409,524	
			Breite (lineare Abb.) [m]	5	

Weitere Angaben

Merkmal	Wert
Auswertung	
Gefährdung / Einflüsse	Für ein NSG unangemessen intensive Unterhaltung und Pflege des Baches; Herbizideinsätze im Ufer; Entwässerung von potentiellen Feuchtwiesenstandorten in der Niederung.
Wertgesichtspunkte	Bach mit Renaturierungspotential
Maßnahmen	Keine weitere Unterhaltung, renaturieren, Wasserfläche anheben, benachbarte Flächen vernässen und extensivieren.

Foto

Fotodatei 7842_276_170506_1.JPG

Bildbeschreibung
Aufnahmerichtung



Fotodatei 7842_276_170506_2.JPG

Bildbeschreibung
Aufnahmerichtung



Erhebungsbogen

B

Projekt	Biotopkartierung Hamburg	Interne Nr.	65159
		DK5 DK5-GK	7842 7844
Handlungsbedarf	Ja	DK5 - Name	Meiendorf-Ost
Bearbeitung	BRA	Biotop-Nr. alt	276 174
Räumliche Abbildung	Linie	Kartierung	17.05.2006
Anzahl Abschnitte	1	Fläche / Länge [m²/m]	409,524
		Breite (lineare Abb.) [m]	5

Foto

Fotodatei 7842_276_170506_3.JPG

Bildbeschreibung
Aufnahmerichtung

Fotodatei

Bildbeschreibung
Aufnahmerichtung



Teilflächenbeschreibung

Teilflächentyp		Teilflächen-Nr.	1
Biotoptyp	Bach, ausgebaut (2000)	Biotoptyp	FBA
- Zusatz		- gesetzl. Grundl.	
FFH-LRT		FFH-LRT	
Beschreibung		Entw.potential LRT	
		Hauptfläche	Ja
		Flächenanteil	100 %
		FFH-Unters.Fläche	Nein
		Saatgutfläche	Nein

Erhebungsbogen

B

Projekt	Biotopkartierung Hamburg		Interne Nr.	65159	
			DK5 DK5-GK	7842	7844
Handlungsbedarf	Ja		DK5 - Name	Meiendorf-Ost	
Bearbeitung	BRA	Kopie	Biotop-Nr. alt	276	174
Räumliche Abbildung	Linie	Nein	Kartierung	17.05.2006	
Anzahl Abschnitte	1		Fläche / Länge [m²/m]	409,524	
			Breite (lineare Abb.) [m]	5	

Weitere Angaben

Merkmal	Wert
Boden	
Feuchte	11 - flaches Gewässer
Stickstoffgehalt	6 - mäßig stickstoffarm bis stickstoffreich
Gebietszuordnung	
Gebietsbezeichnung	Stellmoorer Quellfluss
Gewässer	
Böschungshöhe	0.50 m
Gewässertiefe	0.40 m
Breite	2.00 m
Wasserführung	w - wechselnde Wasserstände
Strömung	r - ruhig fließend
Trübung	w - schwache Trübung
Standort, Relief	
Böschungsneigung	steil - 1:1 bis 1:2
Belichtung	7 - halbsonnig
Veg. - Soziologie	
BfN Schlüssel	19.1.01.02 - Convolvulion sepium (Schleierges. und Flußspülsaum-Fluren) 27.0.01 - Phragmitetalia (Röhrichte und Großseggenrieder) 30.0.01 - Molinietaalia caeruleae (Feuchtwiesen)

Zeigerwerte der Pflanzenartenliste (Auswertung)

Standort	Belichtung	halbsonnig	7,1
Boden	Feuchte	naß	8,4
	Stickstoff (N)	mäßig stickstoffarm bis stickstoffreich	6,1
	Reaktion	neutral	6,6
Vegetation	Mahdverträglichkeit	schnittempfindlich bis mäßig schnittverträglich	4,4
Zeigerwerte	Futterwert	mäßige Futterqualität	3,8
	Wechselfeuchteanzeiger		4
	Giftpflanzen		2
	Überschw.anzeiger		6

Pflanzenartenliste

Gruppe / Pflanzenart	MS	M	W	Vs	St	PA	Ph	Sz	VS	V	G	cf	Rote Liste						
													§	HH	ND	SH	D		
Tracheobionta (Gefäßpflanzen)																			
Agrostis stolonifera (Ausläufer-Straußgras)	7	w		-															
Ajuga reptans (Kriechender Günsel)	7	w		-															
Alnus glutinosa (Schwarz-Erle)	7	z		-															
Alopecurus pratensis (Wiesen-Fuchsschwanz)	7	z		-															
Berula erecta (Aufrechte Berle)	7	h		-															
Caltha palustris (Sumpf-Dotterblume)	7	w		-											3	3	V	V	
Epilobium hirsutum (Zottiges Weidenröschen)	7	w		-															
Eupatorium cannabinum (Wasserdost)	7	w		-															
Filipendula ulmaria (Mädesüß)	7	w		-															
Glyceria maxima (Wasser-Schwaden)	7	w		-															
Juncus effusus (Flatter-Binse)	7	z		-															

Erhebungsbogen

B

Projekt	Biotopkartierung Hamburg		Interne Nr.	65159	
			DK5 DK5-GK	7842	7844
Handlungsbedarf	Ja		DK5 - Name	Meiendorf-Ost	
Bearbeitung	BRA	Kopie	Biotop-Nr. alt	276	174
Räumliche Abbildung	Linie	Nein	Kartierung	17.05.2006	
Anzahl Abschnitte	1		Fläche / Länge [m²/m]	409,524	
			Breite (lineare Abb.) [m]	5	

Pflanzenartenliste

Gruppe / Pflanzenart	MS	M	W	Vs	St	PA	Ph	Sz	VS	V	G	cf	§	Rote Liste				
														HH	ND	SH	D	
Mentha aquatica (Wasser-Minze)	7	w		-														
Phalaris arundinacea (Rohr-Glanzgras)	7	h		-														
Rumex hydrolapathum (Fluss-Ampfer)	7	w		-														
Rumex obtusifolius (Stumpfbältriger Ampfer)	7	w		-														
Salix alba (Silber-Weide)	7	w		-														
Salix aurita (Ohr-Weide)	7	w		-														
Salix cinerea (Grau-Weide)	7	z		-														
Scirpus sylvaticus (Wald-Simse)	7	w		-														V
Scrophularia nodosa (Knotige Braunwurz)	7	w		-														
Stellaria holostea (Große Sternmiere)	7	w		-														
Valeriana excelsa excelsa (Kriechender Baldrian)	7	w		-														D
Anzahl Rote Liste Arten														2	1	2	1	
Anzahl Arten														22				

MS: Mengensystem; M: Mengenangabe, W: Bewertung der Art (FFH-Monitoring), Vs: Vegetationsschicht, St: Status, PA: Autor Phänologie; Ph: Phänologie, Sz: Soziabilität, VS: Vitalitätssystem; V: Vitalität, G: Geschlecht, cf: unsichere Bestimmung, §: Schutz nach BNatSchG, HH: Rote Liste Hamburg, Nds: Rote Liste Niedersachsen, SH: Rote Liste Schleswig-Holstein, D: Rote Liste Deutschland