

Erhebungsbogen

B

Projekt	Biotopkartierung Hamburg	Interne Nr.	118441
		DK5 DK5-GK	7842 7844
Handlungsbedarf	Nein	DK5 - Name	Meiendorf-Ost
Bearbeitung	JSA	Biotop-Nr. alt	274 167
Räumliche Abbildung	Linie	Kartierung	28.06.2018
Anzahl Abschnitte	2	Fläche / Länge [m²/m]	446,228
		Breite (lineare Abb.) [m]	7

Gesetzlicher Schutz	§ 14 (2) 2.2 Knicks	Schutz nur teilweise	Nein
----------------------------	---------------------	-----------------------------	------

Gesamtbewertung	6 Wertvoll
– Alter	8 Biotop hohen Alters, 200 bis 500 Jahre
– Belastungsgrad	4 Flächenhaft deutliche Belastung ohne nachh. Schäden
– Ökolog. Funktion	6 Hohe Bedeutung in einem Biotopkomplex, für den lokalen Biotopverbund oder als Puffer
– Seltenheit	6 Seltener Biotoptyp, ohne seltene oder bedrohte Pflges., ungesättigtes Artenspektrum, reliktsche RL-Arten

Bestandsbeschreibung

Schmaler Redder mit relativ intaktem Knick auf der Westseite, der Wall jedoch deutlich degradiert mit eng angrenzender Ackernutzung, rund 0,5 m hoch und 2 m breit, mit recht dichtem Bestand aus alten Eichen-Überhältern und älteren Haselsträuchern, die bereits bis 8 m Höhe aufgewachsen sind, am Boden mit leichten Verlichtungstendenzen. Hier ist zum angrenzenden Weg hin ein rund 2 bis 3 m breiter Randstreifen vorhanden, der teils ebenfalls verbuscht ist und so mit dem Knick eine mehrreihige Gehölzstruktur bildet. Der Weg selbst ist auf rund 2 m Breite reduziert, wird anscheinend manchmal als Reitweg genutzt. Nach Süden hin ist die Struktur Hohlweg-artig ausgebildet und der weg fällt zur Niederung hin stark ab. Der Knick auf der Ostseite ist dem gegenüber sehr stark überprägt durch die angrenzende Gärtnereinzugung. Die Eichen-Überhälter sind an vielen Stellen beseitigt worden. Die Strauchschicht ist in jüngerer Zeit zurückgeschnitten und derzeit auf 5 m Höhe aufgewachsen. Es sind sehr große Mengen Astschnitt abgelagert worden. Im übrigen ist die Vegetation von bodensäurezeigenden Arten geprägt, mit viel Großer Sternmiere, vor allem aber dominiert Giersch. Die Eichen-Überhälter erreichen Höhen von bis zu 15 m und Stammdicken von bis zu 60 cm. Häufig sind die Bäume jedoch etwas schlanker und die Stämme unter 50 cm dick. Neben der Großen Sternmiere ist offenbar kaum eine Flur aus Frühjahrsgeophyten ausgeprägt.

Vorkommen an Biotoptypen

1	TF	Typ	HF	F.Anteil
2	BTYP	Biotoptyp	- gesetzl. Grundl.	
3	Zusatz	Zusatz zum Biotoptypen		
4	LRT	Lebensraumtyp		
1	1		Ja	100 %
2	HWM	Strauch-Baum-Knick (2018)		(§ 14 (2) 2.2)

Räumliche Lage

Lagebeschreibung	S Vinetastraße	Hochwert (Y)	5943301
Nachbarnutzung/en	Acker, Weg, Gärtnereiflächen	Naturraum	Stapelfelder Jungmoränengebiet (702.00)
Rechtswert (X)	578753	Gemarkung	Meiendorf (541)
Bezirk	Wandsbek	Ramsargebiet	EG-Vogelschutzgeb.
Stadtteil (OT-Nr.)	Rahlstedt (526)	Nationalpark	
Digitaler Grünplan	<input type="checkbox"/> Hafengesamtgebiet		
Ausgleichsflächen NSG / ND / LSG	<input type="checkbox"/> Biosphärenreservat		
FFH-GEBIET	LSG Duvenstedt, Bergstedt, Lemsahl-Mellingstedt, Volksdorf und Rahlstedt [HH-2009 / Anteil: 100%]		
Wasserschutzgebiet			

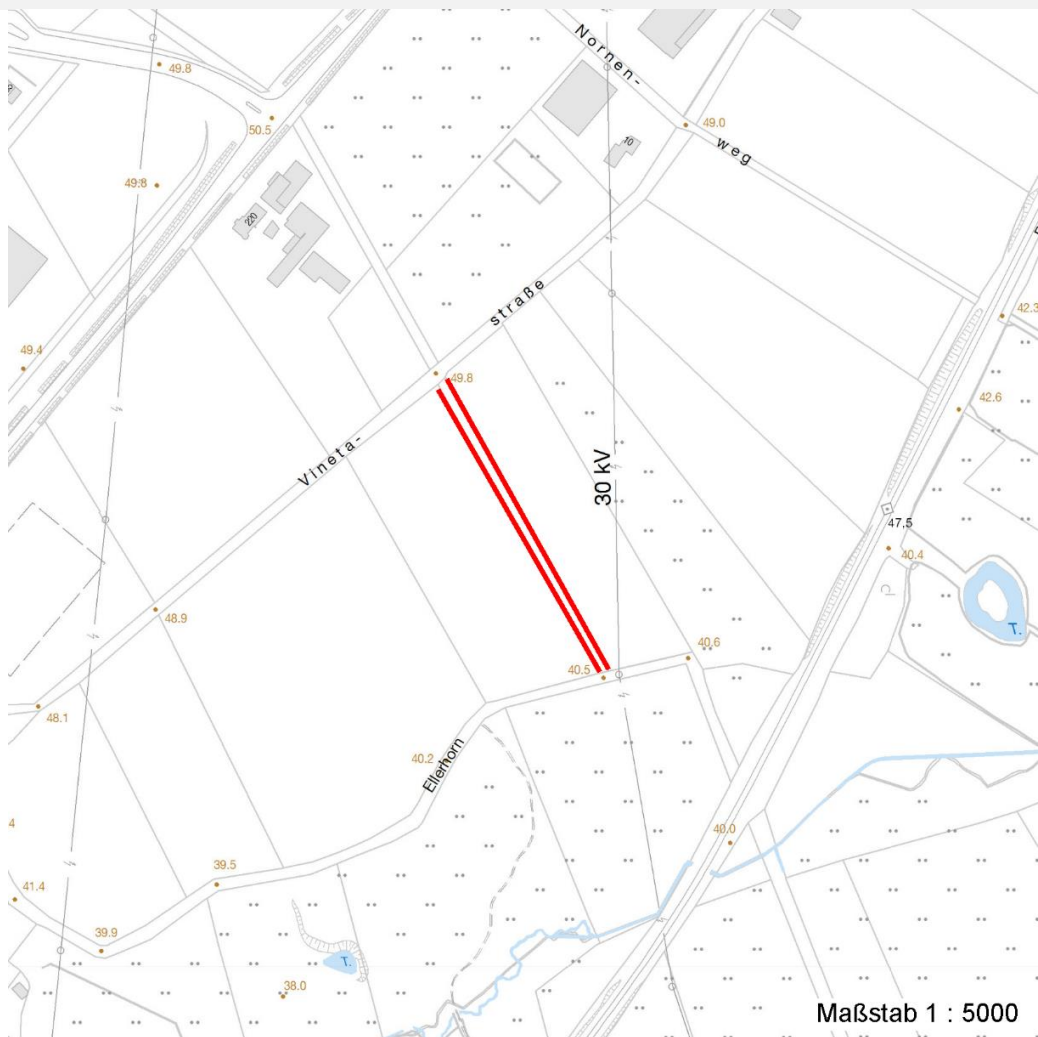
Erhebungsbogen

B

Projekt	Biotopkartierung Hamburg	Interne Nr.	118441
		DK5 DK5-GK	7842 7844
		DK5 - Name	Meiendorf-Ost
Handlungsbedarf	Nein	Biotop-Nr. alt	274 167
Bearbeitung	JSA	Kartierung	28.06.2018
Räumliche Abbildung	Linie	Fläche / Länge [m²/m]	446,228
Anzahl Abschnitte	2	Breite (lineare Abb.) [m]	7

Räumliche Lage

Karte



Weitere Erhebungsbögen

Interne Nr.	Interne Nr. Zuordnung	DK5	Biotop-Nr.	Kartierung	Zuordnung	DK5 (GK)	Biotop-Nr. (alt)
118441	65154	7842	274	17.05.2006	K	7844	167
118441	65112	7842	246	20.09.1997	<	7844	98
118441	65123	7842	256	21.09.1997	<	7844	114

Zuordnung: N = nachfolgende Kartierung, K = weitere Kartierungen (zeitlich vorher oder nachher)

Foto

Interne Nr.	Index	Dateiname	Aufnahmerichtung
64289	0	7842_274_280618_1.JPG	
64290	0	7842_274_280618_2.JPG	
64291	0	7842_274_280618_3.JPG	
64292	0	7842_274_280618_4.JPG	

Erhebungsbogen

B

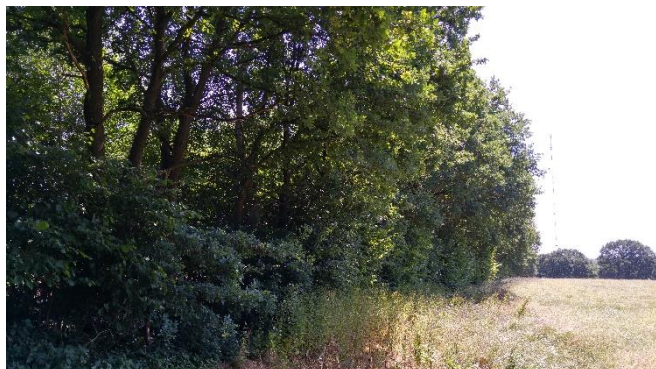
Projekt	Biotopkartierung Hamburg	Interne Nr.	118441
		DK5 DK5-GK	7842 7844
Handlungsbedarf	Nein	DK5 - Name	Meiendorf-Ost
Bearbeitung	JSA	Biotop-Nr. alt	274 167
Räumliche Abbildung	Linie	Kartierung	28.06.2018
Anzahl Abschnitte	2	Fläche / Länge [m²/m]	446,228
		Breite (lineare Abb.) [m]	7

Weitere Angaben

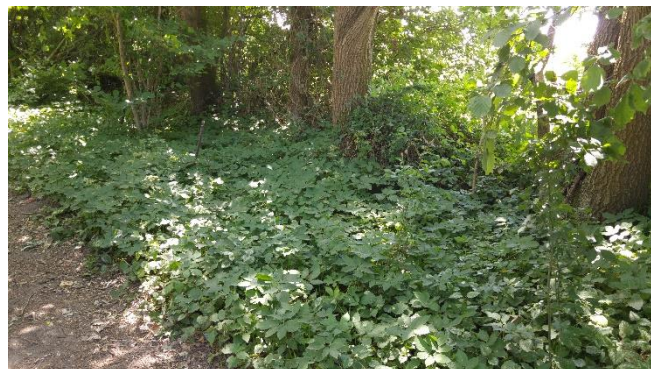
Merkmal	Wert
Auswertung	
Gefährdung / Einflüsse	Extreme Überprägung durch die Gärtnereinnutzung auf der Ostseite, extreme Störung durch sehr große Mengen von abgelagertem Totholz.
Wertgesichtspunkte	Alte landschaftstypische Struktur, landschaftsprägend, landschaftsgliedernd, Vernetzungsstruktur, Brutvogelhabitat, Insekten-Lebensraum.
Maßnahmen	Intensivnutzungen wie der auf der Ostseite in Zukunft vermeiden.

Foto

Fotodatei 7842_274_280618_1.JPG
Bildbeschreibung k.A.
Aufnahmerichtung

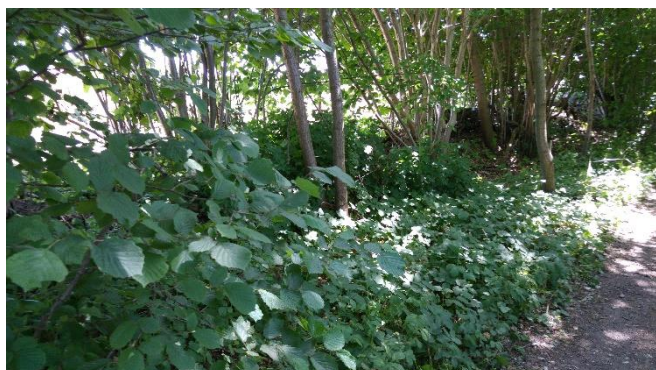


Fotodatei 7842_274_280618_2.JPG
Bildbeschreibung k.A.
Aufnahmerichtung

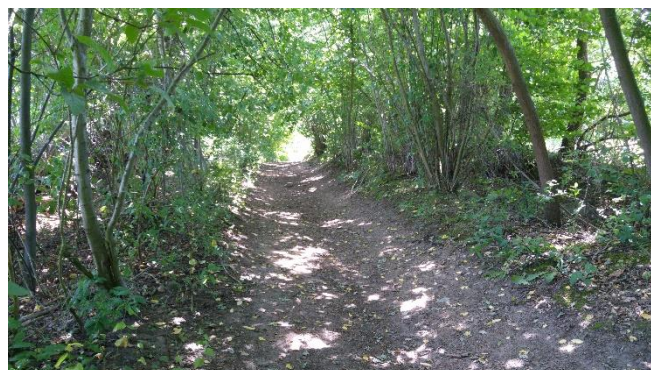


Foto

Fotodatei 7842_274_280618_3.JPG
Bildbeschreibung k.A.
Aufnahmerichtung



Fotodatei 7842_274_280618_4.JPG
Bildbeschreibung k.A.
Aufnahmerichtung



Erhebungsbogen

B

Projekt	Biotopkartierung Hamburg	Interne Nr.	118441
		DK5 DK5-GK	7842 7844
Handlungsbedarf	Nein	DK5 - Name	Meiendorf-Ost
Bearbeitung	JSA	Biotop-Nr. alt	274 167
Räumliche Abbildung	Linie	Kartierung	28.06.2018
Anzahl Abschnitte	2	Fläche / Länge [m²/m]	446,228
		Breite (lineare Abb.) [m]	7

Teilflächenbeschreibung

Teilflächentyp		Teilflächen-Nr.	1
Biototyp	Strauch-Baum-Knick (2018)	Biototyp	HWM
- Zusatz		- gesetzl. Grundl.	(§ 14 (2) 2.2)
FFH-LRT		FFH-LRT	
Beschreibung		Entw.potential LRT	
		Hauptfläche	Ja
		Flächenanteil	100 %
		FFH-Unters.Fläche	Nein
		Saatgutfläche	Nein

Weitere Angaben

Merkmal	Wert
Boden	
Feuchte	6 - mäßig feucht und wechselfeucht
Reaktion	6 - schwach sauer
Stickstoffgehalt	6 - mäßig stickstoffarm bis stickstoffreich
Standort, Relief	
Belichtung	6 - halbsonnig bis halbschattig
Veg. - Zeigerwerte	
Mahdverträglichkeit	4 - schnittempfindlich bis mäßig schnittverträglich
Futterwert	3 - geringwertiges Futter
Anz. Giftpflanzen	2
Anz. Wechselfeuchtezeiger	0
Anz. Überschwemmungsz.	2
Veg. - Soziologie	
BfN Schlüssel	19.1.02 - Glechometalia hederaceae (Halbschatten-Kraut-Ges.) 48.0.04.02 - Carpinion (Hainbuchen-Mischwälder)

Zeigerwerte der Pflanzenartenliste (Auswertung)

Standort	Belichtung	halbsonnig bis halbschattig	5,6
Boden	Feuchte	mäßig feucht und wechselfeucht	5,6
	Stickstoff (N)	mäßig stickstoffarm bis stickstoffreich	6,3
	Reaktion	schwach sauer	6,1
Vegetation	Mahdverträglichkeit	schnittempfindlich bis mäßig schnittverträglich	4
Zeigerwerte	Futterwert	mäßige Futterqualität	3,6
	Wechselfeuchteanzeiger		0
	Giftpflanzen		1
	Überschw.anzeiger		1

Pflanzenartenliste

Gruppe / Pflanzenart	MS	M	W	Vs	St	PA	Ph	Sz	VS	V	G	cf	§	Rote Liste			
														HH	ND	SH	D
Tracheobionta (Gefäßpflanzen)																	
Aegopodium podagraria (Giersch)	7	h															
Alliaria petiolata (Knoblauchsrauke)	7	z															

Erhebungsbogen

B

Projekt	Biotopkartierung Hamburg	Interne Nr.	118441
		DK5 DK5-GK	7842 7844
Handlungsbedarf	Nein	DK5 - Name	Meiendorf-Ost
Bearbeitung	JSA	Biotop-Nr. alt	274 167
Räumliche Abbildung	Linie	Kartierung	28.06.2018
Anzahl Abschnitte	2	Fläche / Länge [m²/m]	446,228
		Breite (lineare Abb.) [m]	7

Pflanzenartenliste

Gruppe / Pflanzenart	MS	M	W	Vs	St	PA	Ph	Sz	VS	V	G	cf	Rote Liste						
													§	HH	ND	SH	D		
Carpinus betulus (Hainbuche)	7	w																	
Corylus avellana (Haselnuss)	7	h																	
Crataegus monogyna (Eingrifflicher Weißdorn)	7	w																	
Dryopteris filix-mas (Gewöhnlicher Wurmfarne)	7	w																	
Ficaria verna (Scharbockskraut)	7	w																	
Geum urbanum (Echte Nelkenwurz)	7	z																	
Impatiens parviflora (Kleinblütiges Springkraut)	7	z																	
Lonicera periclymenum (Wald-Geißblatt)	7	z																	
Moehringia trinervia (Dreinerlige Nabelmiere)	7	w																	
Poa nemoralis (Hain-Rispengras)	7	z																	
Poa trivialis (Gewöhnliches Rispengras)	7	z																	
Polygonatum multiflorum (Vielblütige Weißwurz)	7	w																	
Populus tremula (Zitter-Pappel)	7	z																	
Prunus padus (Echte Traubenkirsche)	7	w																	
Quercus robur (Stiel-Eiche)	7	h																	
Ribes rubrum (Rote Johannisbeere)	7	w																	
Sorbus aucuparia (Eberesche)	7	w																	
Stellaria holostea (Große Sternmiere)	7	z																	
Symphoricarpos albus (Schneebeere)	7	w																	
Taraxacum spec. (Löwenzahn)	7	w																	
Urtica dioica (Große Brennnessel)	7	w																	
													Anzahl Rote Liste Arten						
													Anzahl Arten 23						

MS: Mengensystem; M: Mengenangabe, W: Bewertung der Art (FFH-Monitoring), Vs: Vegetationsschicht, St: Status, PA: Autor Phänologie; Ph: Phänologie, Sz: Soziabilität, VS: Vitalitätssystem; V: Vitalität, G: Geschlecht, cf: unsichere Bestimmung, §: Schutz nach BNatSchG, HH: Rote Liste Hamburg, Nds: Rote Liste Niedersachsen, SH: Rote Liste Schleswig-Holstein, D: Rote Liste Deutschland