

# Erhebungsbogen

**B**

<b>Projekt</b>	Biotopkartierung Hamburg	<b>Interne Nr.</b>	118423
		<b>DK5   DK5-GK</b>	<b>7842</b> 7844
<b>Handlungsbedarf</b>	Nein	<b>DK5 - Name</b>	Meiendorf-Ost
<b>Bearbeitung</b>	JSA	<b>Biotop-Nr.   alt</b>	<b>271</b> 163
<b>Räumliche Abbildung</b>	Linie	<b>Kartierung</b>	15.09.2017
<b>Anzahl Abschnitte</b>	1	<b>Fläche / Länge [m<sup>2</sup>/m]</b>	253,862
		<b>Breite (lineare Abb.) [m]</b>	5

<b>Gesetzlicher Schutz</b>	§ 14 (2) 2.2 Knicks	<b>Schutz nur teilweise</b>	<b>Nein</b>
----------------------------	---------------------	-----------------------------	-------------

<b>Gesamtbewertung</b>	6 Wertvoll
– <b>Alter</b>	8 Biotop hohen Alters, 200 bis 500 Jahre
– <b>Belastungsgrad</b>	5 Flächenhaft mittlere oder örtlich starke Belastung
– <b>Ökolog. Funktion</b>	7 Sehr hohe Bedeutung in einem Biotopkomplex, für den lokalen Biotopverbund oder als Puffer
– <b>Seltenheit</b>	5 Seltener Biotoptyp, floristisch stark verarmt, ohne seltener Pflges. od. verbr. artenreicher Biotoptyp

## Bestandsbeschreibung

Alter Knickwall, ca. 3 m breit, 1 m hoch, zwischen einer Wohnstraße und einem Saatgrünland gelegen. Am Knickfuß z.T. abgelagerte Gartenabfälle. Das Saatgrünland hat einen Nutzungsabstand von ca. 1 m zum Knickfuß. Die Gehölzschicht besteht aus einem Bestand aus Überhältern, die 60 cm Stammdicke erreichen, i.d.R. sind es Stiel-Eichen. Darunter ist oft eine dichte Strauchschicht aus Hasel vorhanden, die im Bereich der Wohnbebauung teilweise extrem beeinträchtigt wurde, mehrfach zurückgeschnitten, offenbar, um freie Sicht auf die offene Landschaft zu erhalten. Beigemischt sind Gartenpflanzen wie Besenginster und Knallerbsenstrauch (Schneebeere). Die Krautvegetation ist i.d.R. ziemlich verarmt, meist ist ein Bestand aus Giersch vorhanden. Frühjahrsgeophyten sind aktuell keine erkennbar. Die Bäume erreichen Wuchshöhen um 20 m und sind i.d.R. in einem relativ günstigen Gesundheitszustand.

## Vorkommen an Biotoptypen

1	TF	Typ	HF	F.Anteil
2	BTYP	Biotoptyp	- gesetzl. Grundl.	
3	Zusatz	Zusatz zum Biotoptypen		
4	LRT	Lebensraumtyp		
1	1		Ja	100 %
2	HWM	Strauch-Baum-Knick (2018)		(§ 14 (2) 2.2)

## Räumliche Lage

<b>Lagebeschreibung</b>	W Jarnostraße	<b>Hochwert (Y)</b>	5942855
<b>Nachbarnutzung/en</b>	Acker, Straße	<b>Naturraum</b>	Stapelfelder Jungmoränengebiet (702.00)
<b>Rechtswert (X)</b>	578136	<b>Gemarkung</b>	Meiendorf (541)
<b>Bezirk</b>	Wandsbek	<b>Ramsargebiet</b>	<input type="checkbox"/> <b>EG-Vogelschutzgeb.</b> <input type="checkbox"/>
<b>Stadtteil (OT-Nr.)</b>	Rahlstedt (526)	<b>Nationalpark</b>	<input type="checkbox"/>
<b>Digitaler Grünplan</b>	<input type="checkbox"/> <b>Hafengesamtgebiet</b>		
<b>Ausgleichsflächen</b>	<input checked="" type="checkbox"/> <b>Biosphärenreservat</b>		
<b>NSG / ND / LSG</b>	LSG Duvenstedt, Bergstedt, Lemsahl-Mellingstedt, Volksdorf und Rahlstedt [ HH-2009 / Anteil: 22% ]		
<b>FFH-GEBIET</b>			
<b>Wasserschutzgebiet</b>			

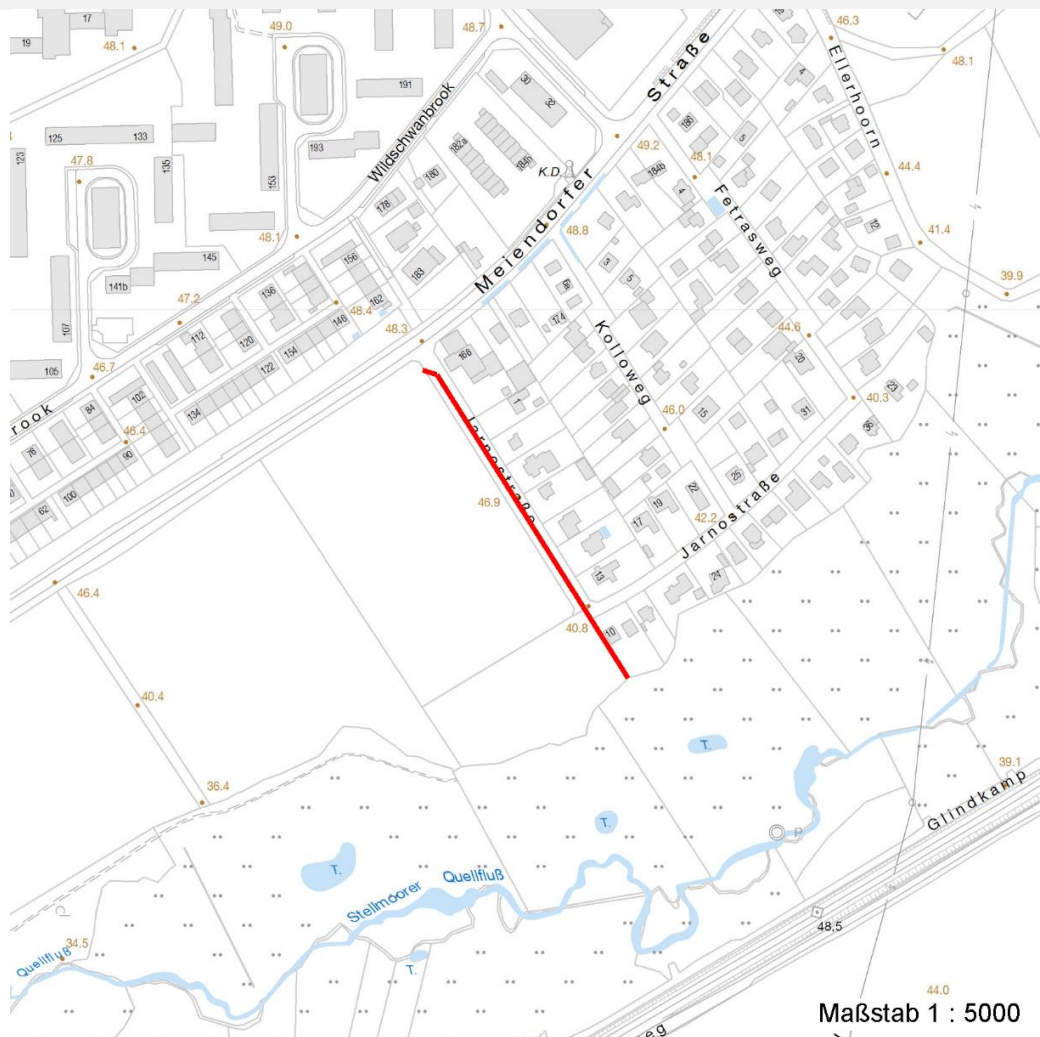
# Erhebungsbogen

# B

<b>Projekt</b>	Biotopkartierung Hamburg	<b>Interne Nr.</b>	118423
		<b>DK5   DK5-GK</b>	<b>7842</b> 7844
		<b>DK5 - Name</b>	Meiendorf-Ost
<b>Handlungsbedarf</b>	Nein	<b>Biotop-Nr.   alt</b>	<b>271</b> 163
<b>Bearbeitung</b>	JSA	<b>Kartierung</b>	15.09.2017
<b>Räumliche Abbildung</b>	Linie	<b>Fläche / Länge [m<sup>2</sup>/m]</b>	253,862
<b>Anzahl Abschnitte</b>	1	<b>Breite (lineare Abb.) [m]</b>	5

## Räumliche Lage

### Karte



## Weitere Erhebungsbögen

Interne Nr.	Interne Nr. Zuordnung	DK5	Biotop-Nr.	Kartierung	Zuordnung	DK5 (GK)	Biotop-Nr. (alt)
118423	65173	7842	271	15.05.2006	K	7844	163
118423	65135	7842	261	21.09.1997	<	7844	124

Zuordnung: N = nachfolgende Kartierung, K = weitere Kartierungen (zeitlich vorher oder nachher)

## Foto

Interne Nr.	Index	Dateiname	Aufnahmerichtung
64252	0	7842_271_150917_1.JPG	
64253	0	7842_271_150917_2.JPG	

## Weitere Angaben

Merkmal	Wert
---------	------

### Auswertung

21.04.2020

# Erhebungsbogen

**B**

<b>Projekt</b>	Biotopkartierung Hamburg	<b>Interne Nr.</b>	118423
		<b>DK5   DK5-GK</b>	<b>7842</b> 7844
<b>Handlungsbedarf</b>	Nein	<b>DK5 - Name</b>	Meiendorf-Ost
<b>Bearbeitung</b>	JSA	<b>Biotop-Nr.   alt</b>	<b>271</b> 163
<b>Räumliche Abbildung</b>	Linie	<b>Kartierung</b>	15.09.2017
<b>Anzahl Abschnitte</b>	1	<b>Fläche / Länge [m<sup>2</sup>/m]</b>	253,862
		<b>Breite (lineare Abb.) [m]</b>	5

## Weitere Angaben

Merkmal	Wert
Gefährdung / Einflüsse	Sehr starke Überprägung durch benachbarte gärtnerische Nutzungen, Eintrag von Gartenabfällen, Eingriffe in die Gehölzflora.
Wertgesichtspunkte	Alter kulturhistorisch bedeutsamer Knick mit z.T. noch naturnaher Vegetation, jedoch verarmt, z.T. dichte Gehölzschicht mit Eignung als Brutvogelhabitat und Sichtschutz zwischen offener Landschaft und Bebauung.
Maßnahmen	gärtnerische Nutzungen des Knicks einstellen, Anwohner über die Nutzung von Komposthaufen aufklären.

## Foto

<b>Fotodatei</b>	7842_271_150917_1.JPG	<b>Fotodatei</b>	7842_271_150917_2.JPG
<b>Bildbeschreibung</b>	k.A.	<b>Bildbeschreibung</b>	k.A.
<b>Aufnahmerichtung</b>		<b>Aufnahmerichtung</b>	



## Teilflächenbeschreibung

<b>Teilflächentyp</b>		<b>Teilflächen-Nr.</b>	1
<b>Biotoptyp</b>	Strauch-Baum-Knick (2018)	<b>Biotoptyp</b>	HWM
- Zusatz		- gesetzl. Grundl.	(§ 14 (2) 2.2)
<b>FFH-LRT</b>		<b>FFH-LRT</b>	
<b>Beschreibung</b>		<b>Entw.potential LRT</b>	
		<b>Hauptfläche</b>	Ja
		<b>Flächenanteil</b>	100 %
		<b>FFH-Unters.Fläche</b>	Nein
		<b>Saatgutfläche</b>	Nein

# Erhebungsbogen

**B**

<b>Projekt</b>	Biotopkartierung Hamburg		<b>Interne Nr.</b>	118423
			<b>DK5   DK5-GK</b>	<b>7842</b> 7844
<b>Handlungsbedarf</b>	Nein		<b>DK5 - Name</b>	Meiendorf-Ost
<b>Bearbeitung</b>	JSA	<b>Kopie</b>	<b>Biotop-Nr.   alt</b>	<b>271</b> 163
<b>Räumliche Abbildung</b>	Linie	Ja	<b>Kartierung</b>	15.09.2017
<b>Anzahl Abschnitte</b>	1		<b>Fläche / Länge [m<sup>2</sup>/m]</b>	253,862
			<b>Breite (lineare Abb.) [m]</b>	5

## Weitere Angaben

Merkmal	Wert
<b>Boden</b>	
Feuchte	5 - frisch und mäßig frisch
Reaktion	6 - schwach sauer
Stickstoffgehalt	6 - mäßig stickstoffarm bis stickstoffreich
<b>Standort, Relief</b>	
Belichtung	7 - halbsonnig
<b>Veg. - Zeigerwerte</b>	
Mahdverträglichkeit	3 - schnittempfindlich (nur Herbstschnitt vertragend)
Futterwert	3 - geringwertiges Futter
Anz. Giftpflanzen	0
Anz. Wechselfeuchtezeiger	4
Anz. Überschwemmungsz.	1

## Zeigerwerte der Pflanzenartenliste (Auswertung)

<b>Standort</b>	<b>Belichtung</b>	halbsonnig	6,5
<b>Boden</b>	<b>Feuchte</b>	frisch und mäßig frisch	5,4
	<b>Stickstoff (N)</b>	mäßig stickstoffarm bis stickstoffreich	5,7
	<b>Reaktion</b>	mäßig sauer	5,3
<b>Vegetation</b>	<b>Mahdverträglichkeit</b>	schnittempfindlich (nur Herbstschnitt vertragend)	2,7
<b>Zeigerwerte</b>	<b>Futterwert</b>	sehr geringwertiges Futter	2,1
	<b>Wechselfeuchteanzeiger</b>		2
	<b>Giftpflanzen</b>		0
	<b>Überschw.anzeiger</b>		1

## Pflanzenartenliste

Gruppe / Pflanzenart	MS	M	W	Vs	St	PA	Ph	Sz	VS	V	G	cf	Rote Liste					
													§	HH	ND	SH	D	
<b>Tracheobionta (Gefäßpflanzen)</b>																		
Acer pseudoplatanus (Berg-Ahorn)	7	w																
Aegopodium podagraria (Giersch)	7	z																
Agrostis capillaris (Rotes Straußgras)	7	w																
Artemisia vulgaris (Gewöhnlicher Beifuß)	7	w																
Calamagrostis epigejos (Land-Reitgras)	7	z																
Cirsium arvense (Acker-Kratzdistel)	7	w																
Corylus avellana (Haselnuss)	7	h																
Cytisus scoparius (Besenginster)	7	z																
Deschampsia flexuosa (Draht-Schmiele)	7	z																
Epilobium parviflorum (Kleinblütiges Weidenröschen)	7	w															V	
Geum urbanum (Echte Nelkenwurz)	7	w																
Glechoma hederacea (Gundermann)	7	w																
Hedera helix (Efeu)	7	w																
Helianthus tuberosus (Topinambur)	7	w																
Hypericum perforatum (Echtes Johanniskraut)	7	w																
Lamium purpureum (Purpurrote Taubnessel)	7	w																
Lapsana communis (Rainkohl)	7	w																
Oenothera spec. (Nachtkerze)	7	w																

# Erhebungsbogen

# B

<b>Projekt</b>	Biotopkartierung Hamburg		<b>Interne Nr.</b>	118423	
			<b>DK5   DK5-GK</b>	<b>7842</b>	7844
<b>Handlungsbedarf</b>	Nein		<b>DK5 - Name</b>	Meiendorf-Ost	
<b>Bearbeitung</b>	JSA	<b>Kopie</b>	<b>Biotop-Nr.   alt</b>	<b>271</b>	163
<b>Räumliche Abbildung</b>	Linie	Ja	<b>Kartierung</b>	15.09.2017	
<b>Anzahl Abschnitte</b>	1		<b>Fläche / Länge [m<sup>2</sup>/m]</b>	253,862	
			<b>Breite (lineare Abb.) [m]</b>	5	

## Pflanzenartenliste

Gruppe / Pflanzenart	MS	M	W	Vs	St	PA	Ph	Sz	VS	V	G	cf	§	Rote Liste			
														HH	ND	SH	D
Poa nemoralis (Hain-Rispengras)	7	w															
Prunus spinosa spinosa (Schlehe)	7	w															
Quercus robur (Stiel-Eiche)	7	h															
Ranunculus repens (Kriechender Hahnenfuß)	7	w															
Rubus fruticosus agg. (Artengruppe Echte Brombeere)	7	w															
Saponaria officinalis (Echtes Seifenkraut)	7	w															
Solidago gigantea (Riesen-Goldrute)	7	w															
Sonchus asper (Rauhe Gänsedistel)	7	w															
Symphoricarpos albus (Schneebeere)	7	w															
Symphyotrichum spec. (Aster)	7	w															
Taraxacum spec. (Löwenzahn)	7	w															
Trifolium medium (Mittlerer Klee)	7	w															
Urtica dioica (Große Brennessel)	7	z															
													<b>Anzahl Rote Liste Arten</b>		<b>1</b>		
										<b>Anzahl Arten</b>		<b>31</b>					

MS: Mengensystem; M: Mengenangabe, W: Bewertung der Art (FFH-Monitoring), Vs: Vegetationsschicht, St: Status, PA: Autor Phänologie; Ph: Phänologie, Sz: Soziabilität, VS: Vitalitätssystem; V: Vitalität, G: Geschlecht, cf: unsichere Bestimmung, §: Schutz nach BNatSchG, HH: Rote Liste Hamburg, Nds: Rote Liste Niedersachsen, SH: Rote Liste Schleswig-Holstein, D: Rote Liste Deutschland