

Erhebungsbogen

B

Projekt	Biotopkartierung Hamburg	Interne Nr.	65173
		DK5 DK5-GK	7842 7844
Handlungsbedarf	Nein	DK5 - Name	Meiendorf-Ost
Bearbeitung	BRA	Biotop-Nr. alt	271 163
Räumliche Abbildung	Linie	Kartierung	15.05.2006
Anzahl Abschnitte	1	Fläche / Länge [m²/m]	253,862
		Breite (lineare Abb.) [m]	5

Gesetzlicher Schutz § 14 (2) 2.2 Knicks **Schutz nur teilweise** **Nein**

Gesamtbewertung	7	Besonders wertvoll
– Alter	8	Biotop hohen Alters, 200 bis 500 Jahre
– Belastungsgrad	6	Flächenhaft geringe oder örtlich stärkere oder Vorbelastung mit deutlichem Einfluß
– Ökolog. Funktion	7	Sehr hohe Bedeutung in einem Biotopkomplex, für den lokalen Biotopverbund oder als Puffer
– Seltenheit	6	Seltener Biotoptyp, ohne seltene oder bedrohte Pflges., ungesättigtes Artenspektrum, reliktsische RL-Arten

Bestandsbeschreibung

Alter Knickwall, ca. 3 m breit, 1 m hoch, zwischen einer Wohnstraße und einem Rapsacker gelegen. Am Knickfuß z.T. mit erheblichen Mengen abgelagerter Gartenabfälle. Der Rapsacker hat jedoch einen Nutzungsabstand von ca. 1 m zum Knickfuß. Die Gehölzschicht besteht aus einem Bestand aus Überhältern, die 50 cm Stammdicke erreichen, i.d.R. sind es Stiel-Eichen. Darunter ist oft eine dichte Strauchschicht aus Hasel vorhanden, die im Bereich der Wohnbebauung teilweise extrem beeinträchtigt wurde, mehrfach zurückgeschnitten, offenbar, um freie Sicht auf die offene Landschaft zu erhalten. Die Krautvegetation ist i.d.R. ziemlich verarmt, meist ist ein Bestand aus Giersch vorhanden. Frühjahrsgeophyten sind aktuell keine erkennbar. Die Bäume erreichen Wuchshöhen um 12 m und sind i.d.R. in einem relativ günstigen Gesundheitszustand.

Vorkommen an Biotoptypen

1	TF	Typ	HF	F.Anteil
2	BTYP	Biotoptyp	- gesetzl. Grundl.	
3	Zusatz	Zusatz zum Biotoptypen		
4	LRT	Lebensraumtyp		
1	1		Ja	100 %
2	HWM	Strauch-Baum-Knick (2000)		

Räumliche Lage

Lagebeschreibung	W Jarnostraße	Hochwert (Y)	5942855
Nachbarnutzung/en	Acker, Straße	Naturraum	Stapelfelder Jungmoränengebiet (702.00)
Rechtswert (X)	578136	Gemarkung	Meiendorf (541)
Bezirk	Wandsbek	Ramsargebiet	<input type="checkbox"/> EG-Vogelschutzgeb. <input type="checkbox"/>
Stadtteil (OT-Nr.)	Rahlstedt (526)	Nationalpark	<input type="checkbox"/>
Digitaler Grünplan	<input type="checkbox"/> Hafengesamtgebiet		
Ausgleichsflächen	<input checked="" type="checkbox"/> Biosphärenreservat		
NSG / ND / LSG	LSG Duvenstedt, Bergstedt, Lemsahl-Mellingstedt, Volksdorf und Rahlstedt [HH-2009 / Anteil: 22%]		
FFH-GEBIET			
Wasserschutzgebiet			

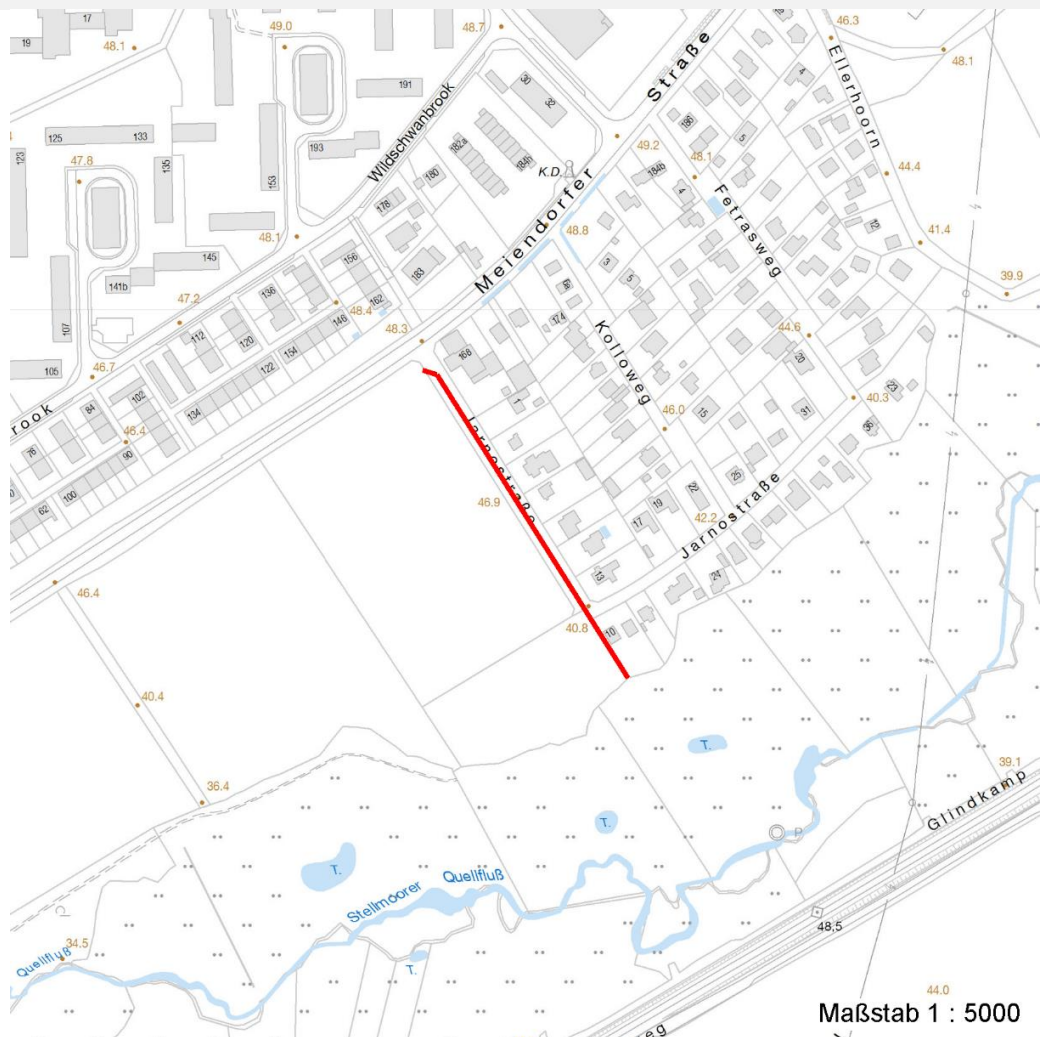
Erhebungsbogen

B

Projekt	Biotopkartierung Hamburg	Interne Nr.	65173
		DK5 DK5-GK	7842 7844
		DK5 - Name	Meiendorf-Ost
Handlungsbedarf	Nein	Biotop-Nr. alt	271 163
Bearbeitung	BRA	Kartierung	15.05.2006
Räumliche Abbildung	Linie	Fläche / Länge [m²/m]	253,862
Anzahl Abschnitte	1	Breite (lineare Abb.) [m]	5

Räumliche Lage

Karte



Weitere Erhebungsbögen

Interne Nr.	Interne Nr. Zuordnung	DK5	Biotop-Nr.	Kartierung	Zuordnung	DK5 (GK)	Biotop-Nr. (alt)
65173	118423	7842	271	15.09.2017	K	7844	163
65173	65135	7842	261	21.09.1997	<	7844	124

Zuordnung: N = nachfolgende Kartierung, K = weitere Kartierungen (zeitlich vorher oder nachher)

Foto

Interne Nr.	Index	Dateiname	Aufnahmerichtung
2393	0	7842_271_150506_1.JPG	
2394	0	7842_271_150506_2.JPG	

Weitere Angaben

Merkmal	Wert
---------	------

Auswertung

21.04.2020

Erhebungsbogen

B

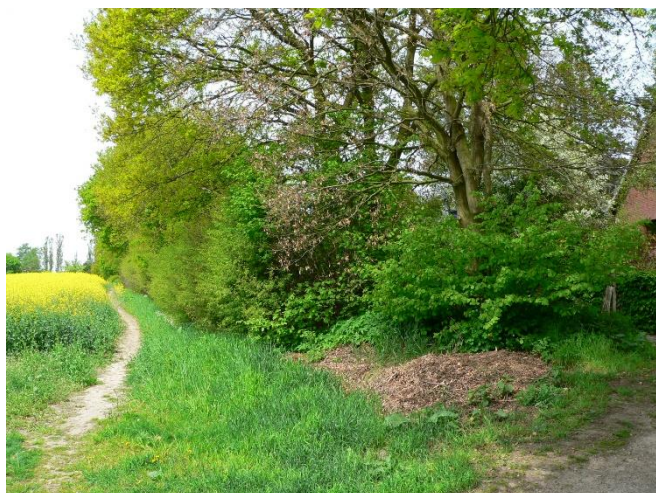
Projekt	Biotopkartierung Hamburg	Interne Nr.	65173
		DK5 DK5-GK	7842 7844
Handlungsbedarf	Nein	DK5 - Name	Meiendorf-Ost
Bearbeitung	BRA	Biotop-Nr. alt	271 163
Räumliche Abbildung	Linie	Kartierung	15.05.2006
Anzahl Abschnitte	1	Fläche / Länge [m²/m]	253,862
		Breite (lineare Abb.) [m]	5

Weitere Angaben

Merkmal	Wert
Gefährdung / Einflüsse	Sehr starke Überprägung durch benachbarte gärtnerische Nutzungen, Eintrag von Gartenabfällen in großem Umfang, Eingriffe in die Gehölzflora.
Wertgesichtspunkte	Alter kulturhistorisch bedeutsamer Knick mit z.T. noch naturnaher Vegetation, jedoch verarmt, z.T. dichte Gehölzschicht mit Eignung als Brutvogelhabitat und Sichtschutz zwischen offener Landschaft und Bebauung.
Maßnahmen	Gärtnerische Nutzungen des Knicks einstellen, Anwohner über die Nutzung von Komposthaufen aufklären.

Foto

Fotodatei	7842_271_150506_1.JPG	Fotodatei	7842_271_150506_2.JPG
Bildbeschreibung		Bildbeschreibung	
Aufnahmerichtung		Aufnahmerichtung	



Teilflächenbeschreibung

Teilflächentyp		Teilflächen-Nr.	1
Biotoptyp	Strauch-Baum-Knick (2000)	Biotoptyp	HWM
- Zusatz		- gesetzl. Grundl.	
FFH-LRT		FFH-LRT	
Beschreibung		Entw.potential LRT	
		Hauptfläche	Ja
		Flächenanteil	100 %
		FFH-Unters.Fläche	Nein
		Saatgutfläche	Nein

Projekt	Biotopkartierung Hamburg		Interne Nr.	65173
			DK5 DK5-GK	7842 7844
Handlungsbedarf	Nein		DK5 - Name	Meiendorf-Ost
Bearbeitung	BRA	Kopie	Nein	Biotop-Nr. alt
Räumliche Abbildung	Linie			271 163
Anzahl Abschnitte	1			Kartierung
				15.05.2006
				Fläche / Länge [m²/m]
				253,862
				Breite (lineare Abb.) [m]
				5

Zeigerwerte der Pflanzenartenliste (Auswertung)

Standort	Belichtung	halbsonnig bis halbschattig	6,2
Boden	Feuchte	frisch und mäßig frisch	5,2
	Stickstoff (N)	stickstoffreich	6,6
	Reaktion	neutral	6,6
Vegetation	Mahdverträglichkeit	schnittempfindlich bis mäßig schnittverträglich	3,8
Zeigerwerte	Futterwert	geringwertiges Futter	2,8
	Wechselfeuchteanzeiger		3
	Giftpflanzen		0
	Überschw.anzeiger		0

Pflanzenartenliste

Gruppe / Pflanzenart	MS	M	W	Vs	St	PA	Ph	Sz	VS	V	G	cf	§	Rote Liste			
														HH	ND	SH	D
Tracheobionta (Gefäßpflanzen)																	
Aegopodium podagraria (Giersch)	7	h		-													
Alliaria petiolata (Knoblauchsrauke)	7	w		-													
Anthriscus sylvestris (Wiesen-Kerbel)	7	w		-													
Betula pendula (Hänge-Birke)	7	w		-													
Carpinus betulus (Hainbuche)	7	w		-													
Cerastium holosteoides (Gewöhnliches Hornkraut)	7	w		-													
Cirsium arvense (Acker-Kratzdistel)	7	w		-													
Corylus avellana (Haselnuss)	7	h		-													
Crataegus laevigata (Zweigrifflicher Weißdorn)	7	w		-													
Crataegus monogyna (Eingrifflicher Weißdorn)	7	w		-													
Dactylis glomerata (Wiesen-Knäuelgras)	7	w		-													
Deschampsia flexuosa (Draht-Schmiele)	7	w		-													
Dryopteris filix-mas (Gewöhnlicher Wurmfarne)	7	w		-													
Elymus repens (Gewöhnliche Quecke)	7	w		-													
Frangula alnus (Faulbaum)	7	w		-													
Galeopsis tetrahit (Gewöhnlicher Hohlzahn)	7	w		-													
Galium aparine (Kletten-Labkraut)	7	w		-													
Geum urbanum (Echte Nelkenwurz)	7	w		-													
Glechoma hederacea (Gundermann)	7	w		-													
Hedera helix (Efeu)	7	w		-													
Heracleum sphondylium (Wiesen-Bärenklau)	7	w		-													
Holcus mollis (Weiches Honiggras)	7	w		-													
Lapsana communis (Rainkohl)	7	w		-													
Lonicera periclymenum (Wald-Geißblatt)	7	w		-													
Matteuccia struthiopteris (Straußfarn)	7	w		-									b	3	V		
Poa nemoralis (Hain-Rispengras)	7	w		-													
Populus tremula (Zitter-Pappel)	7	w		-													
Prunus spinosa (Schlehe)	7	h		-													
Prunus spinosa spinosa (Schlehe)	7	w		-													
Quercus robur (Stiel-Eiche)	7	h		-													
Ranunculus repens (Kriechender Hahnenfuß)	7	w		-													
Rubus fruticosus agg. (Artengruppe Echte Brombeere)	7	w		-													
Rubus idaeus (Himbeere)	7	w		-													
Rumex obtusifolius (Stumpfbblätteriger Ampfer)	7	w		-													
Salix caprea (Sal-Weide)	7	w		-													

Erhebungsbogen

B

Projekt	Biotopkartierung Hamburg		Interne Nr.	65173	
			DK5 DK5-GK	7842	7844
Handlungsbedarf	Nein		DK5 - Name	Meiendorf-Ost	
Bearbeitung	BRA	Kopie	Biotop-Nr. alt	271	163
Räumliche Abbildung	Linie		Kartierung	15.05.2006	
Anzahl Abschnitte	1		Fläche / Länge [m²/m]	253,862	
			Breite (lineare Abb.) [m]	5	

Pflanzenartenliste

Gruppe / Pflanzenart	MS	M	W	Vs	St	PA	Ph	Sz	VS	V	G	cf	§	Rote Liste				
														HH	ND	SH	D	
Sambucus nigra (Schwarzer Holunder)	7	w		-														
Solidago gigantea (Riesen-Goldrute)	7	w		-														
Stellaria holostea (Große Sternmiere)	7	w		-														
Taraxacum spec. (Löwenzahn)	7	w		-														
Urtica dioica (Große Brennnessel)	7	z		-														
Anzahl Rote Liste Arten															1		1	
Anzahl Arten										40								

MS: Mengensystem; M: Mengenangabe, W: Bewertung der Art (FFH-Monitoring), Vs: Vegetationsschicht, St: Status, PA: Autor Phänologie; Ph: Phänologie, Sz: Soziabilität, VS: Vitalitätssystem; V: Vitalität, G: Geschlecht, cf: unsichere Bestimmung, §: Schutz nach BNatSchG, HH: Rote Liste Hamburg, Nds: Rote Liste Niedersachsen, SH: Rote Liste Schleswig-Holstein, D: Rote Liste Deutschland