

Erhebungsbogen

B

Projekt	Biotopkartierung Hamburg	Interne Nr.	118422
		DK5 DK5-GK	7842 7844
Handlungsbedarf	Nein	DK5 - Name	Meiendorf-Ost
Bearbeitung	JSA	Biotop-Nr. alt	270 162
Räumliche Abbildung	Linie	Kartierung	15.09.2017
Anzahl Abschnitte	1	Fläche / Länge [m²/m]	122,822
		Breite (lineare Abb.) [m]	5

Gesetzlicher Schutz	§ 14 (2) 2.2 Knicks	Schutz nur teilweise	Nein
----------------------------	---------------------	-----------------------------	------

Gesamtbewertung	6 Wertvoll
– Alter	4 Biotop mittleren Alters, 10 bis 20 Jahre
– Belastungsgrad	5 Flächenhaft mittlere oder örtlich starke Belastung
– Ökolog. Funktion	6 Hohe Bedeutung in einem Biotopkomplex, für den lokalen Biotopverbund oder als Puffer
– Seltenheit	5 Seltener Biotoptyp, floristisch stark verarmt, ohne seltener Pflges. od. verbr. artenreicher Biotoptyp

Bestandsbeschreibung

Vor etwa 20 Jahren angelegter Knick mit einem über 1 m hohen und 5 m breitem steilen Wall. Mit dichter Strauchschicht aus Haselnuss, Schlehe und wenig Grauweide. Als Baumarten sind Stieleiche, Feldahorn, Bergahorn, Walnuss und Apfel vertreten, die derzeit aber noch nicht als Überhälter ausgebildet sind bis zu 10 m hoch). Durchwachsen teilweise von Brombeere und Hundsrose. Die sehr dichte Strauchschicht lässt kaum Krautwuchs zu. An der Nordseite ist eine Flur mit Giersch ausgebildet.

Vorkommen an Biotoptypen

1	TF	Typ	HF	F.Anteil
2	BTYP	Biotoptyp		- gesetzl. Grundl.
3	Zusatz	Zusatz zum Biotoptypen		
4	LRT	Lebensraumtyp		
1	1		Ja	100 %
2	HWS	Strauchknick (2018)		(§ 14 (2) 2.2)

Räumliche Lage

Lagebeschreibung	SW Jarnostraße	Hochwert (Y)	5942761
Nachbarnutzung/en	Intensivgrünland, Mähwiese	Naturraum	Stapelfelder Jungmoränengebiet (702.00)
Rechtswert (X)	578121	Gemarkung	Meiendorf (541)
Bezirk	Wandsbek	Ramsargebiet	<input type="checkbox"/> EG-Vogelschutzgeb.
Stadtteil (OT-Nr.)	Rahlstedt (526)	Nationalpark	<input type="checkbox"/>
Digitaler Grünplan	<input type="checkbox"/> Hafengesamtgebiet		
Ausgleichsflächen NSG / ND / LSG	<input checked="" type="checkbox"/> Biosphärenreservat		
	LSG Duvenstedt, Bergstedt, Lemsahl-Mellingstedt, Volksdorf und Rahlstedt [HH-2009 / Anteil: 100%]		
FFH-GEBIET			
Wasserschutzgebiet			

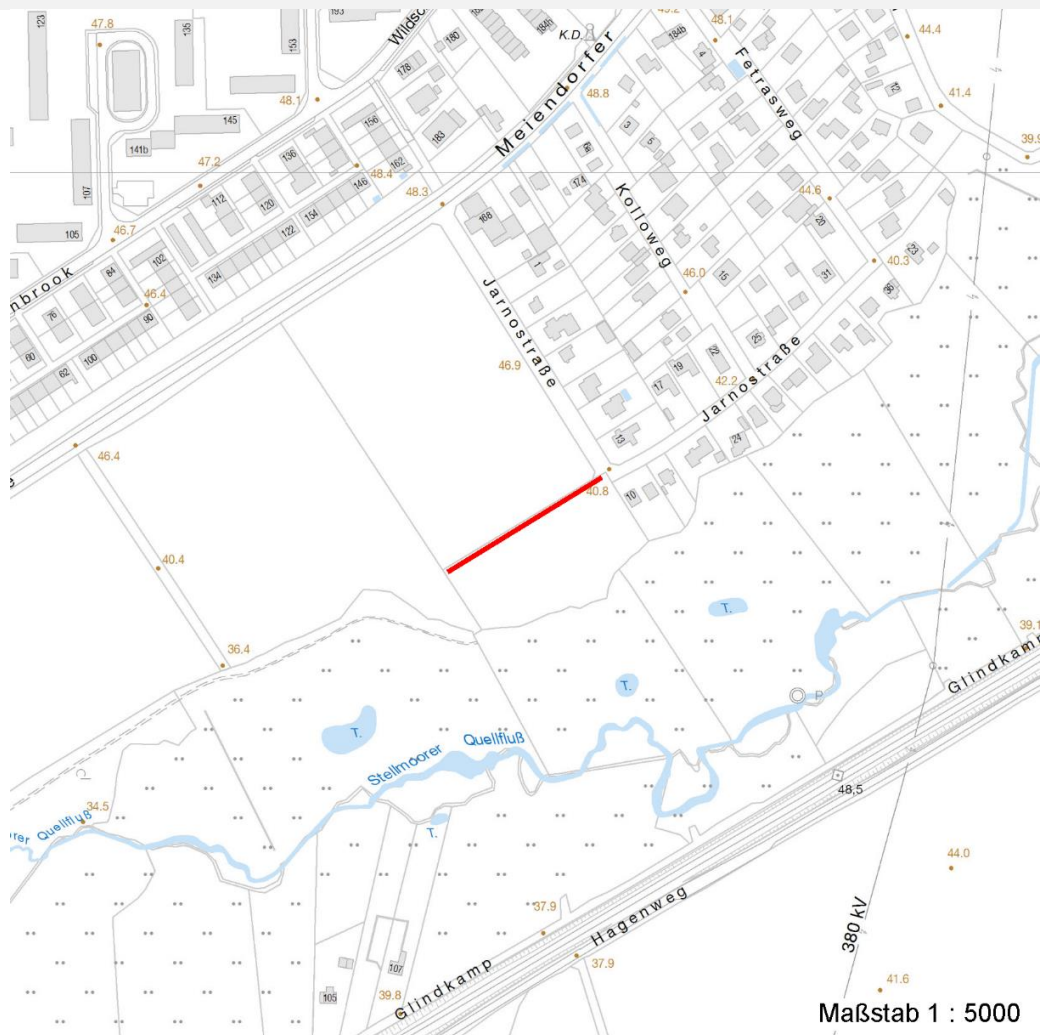
Erhebungsbogen

B

Projekt	Biotopkartierung Hamburg	Interne Nr.	118422
		DK5 DK5-GK	7842 7844
		DK5 - Name	Meiendorf-Ost
Handlungsbedarf	Nein	Biotop-Nr. alt	270 162
Bearbeitung	JSA	Kartierung	15.09.2017
Räumliche Abbildung	Linie	Fläche / Länge [m²/m]	122,822
Anzahl Abschnitte	1	Breite (lineare Abb.) [m]	5

Räumliche Lage

Karte



Weitere Erhebungsbögen

Interne Nr.	Interne Nr. Zuordnung	DK5	Biotop-Nr.	Kartierung	Zuordnung	DK5 (GK)	Biotop-Nr. (alt)
118422	65200	7842	270	15.05.2006	K	7844	162

Zuordnung: N = nachfolgende Kartierung, K = weitere Kartierungen (zeitlich vorher oder nachher)

Foto

Interne Nr.	Index	Dateiname	Aufnahmerichtung
64251	0	7842_270_150917_1.JPG	

Weitere Angaben

Merkmal	Wert
Auswertung Gefährdung / Einflüsse	Nicht vollständig knicktypische gepflanzte Vegetation, angrenzende Intensivnutzung im Norden.

Erhebungsbogen

B

Projekt	Biotopkartierung Hamburg	Interne Nr.	118422
		DK5 DK5-GK	7842 7844
Handlungsbedarf	Nein	DK5 - Name	Meiendorf-Ost
Bearbeitung	JSA	Biotop-Nr. alt	270 162
Räumliche Abbildung	Linie	Kartierung	15.09.2017
Anzahl Abschnitte	1	Fläche / Länge [m²/m]	122,822
		Breite (lineare Abb.) [m]	5

Weitere Angaben

Merkmal	Wert
Wertgesichtspunkte	Schaffung einer neuen Abschirmung des Naturschutzgebietes gegen die Ackerflächen, Abgrenzung der extensiven Wiesenfläche im Süden gegen Nährstoffeinträge aus dem Norden.
Maßnahmen	knicktypische Pflege

Foto

Fotodatei	7842_270_150917_1.JPG	Fotodatei	
Bildbeschreibung	k.A.	Bildbeschreibung	
Aufnahmerichtung		Aufnahmerichtung	



Teilflächenbeschreibung

Teilflächentyp		Teilflächen-Nr.	1
Biototyp	Strauchknick (2018)	Biototyp	HWS
- Zusatz		- gesetzl. Grundl.	(§ 14 (2) 2.2)
FFH-LRT		FFH-LRT	
Beschreibung		Entw.potential LRT	
		Hauptfläche	Ja
		Flächenanteil	100 %
		FFH-Unters.Fläche	Nein
		Saatgutfläche	Nein

Erhebungsbogen

B

Projekt	Biotopkartierung Hamburg	Interne Nr.	118422
		DK5 DK5-GK	7842 7844
Handlungsbedarf	Nein	DK5 - Name	Meiendorf-Ost
Bearbeitung	JSA	Biotop-Nr. alt	270 162
Räumliche Abbildung	Linie	Kartierung	15.09.2017
Anzahl Abschnitte	1	Fläche / Länge [m²/m]	122,822
		Breite (lineare Abb.) [m]	5

Weitere Angaben

Merkmal	Wert
Boden	
Feuchte	5 - frisch und mäßig frisch
Reaktion	7 - neutral
Stickstoffgehalt	7 - stickstoffreich
Standort, Relief	
Belichtung	6 - halbsonnig bis halbschattig
Veg. - Zeigerwerte	
Mahdverträglichkeit	5 - mäßig schnittverträglich (erster Schnitt nicht vor 1. Juli)
Futterwert	3 - geringwertiges Futter
Anz. Giftpflanzen	1
Anz. Wechselfeuchtezeiger	4
Anz. Überschwemmungsz.	0
Veg. - Soziologie	
BfN Schlüssel	17.0.02.01 - Sisymbrium (Kurzlebige Ruderalges.) 19.1.02.01 - Aegopodium podagrariae (Gierschfluren)

Zeigerwerte der Pflanzenartenliste (Auswertung)

Standort	Belichtung	halbsonnig bis halbschattig	5,5
Boden	Feuchte	mäßig feucht und wechselfeucht	5,9
	Stickstoff (N)	stickstoffreich	7,5
	Reaktion	neutral	6,9
Vegetation	Mahdverträglichkeit	mäßig schnittverträglich (erster Schnitt nicht vor 1. Juli)	5
Zeigerwerte	Futterwert	geringwertiges Futter	2,7
	Wechselfeuchteanzeiger		2
	Giftpflanzen		1
	Überschw.anzeiger		0

Pflanzenartenliste

Gruppe / Pflanzenart	MS	M	W	Vs	St	PA	Ph	Sz	VS	V	G	cf	Rote Liste						
													§	HH	ND	SH	D		
Tracheobionta (Gefäßpflanzen)																			
Acer campestre (Feld-Ahorn)	7	w																	
Acer pseudoplatanus (Berg-Ahorn)	7	w																	
Aegopodium podagraria (Giersch)	7	h																	
Calamagrostis epigejos (Land-Reitgras)	7	w																	
Corylus avellana (Haselnuss)	7	w																	
Juglans regia (Echte Walnuss)	7	w																	D
Lonicera tatarica (Tatarische Heckenkirsche)	7	w																	
Malus domestica (Kultur-Apfel)	7	w																	
Prunus spinosa (Schlehe)	7	w																	
Quercus robur (Stiel-Eiche)	7	w																	
Rosa canina (Hunds-Rose)	7	w																	
Rubus fruticosus agg. (Artengruppe Echte Brombeere)	7	w																	
Salix cinerea (Grau-Weide)	7	w																	
Scrophularia nodosa (Knotige Braunwurz)	7	w																	

Erhebungsbogen

B

Projekt	Biotopkartierung Hamburg	Interne Nr.	118422
		DK5 DK5-GK	7842 7844
Handlungsbedarf	Nein	DK5 - Name	Meiendorf-Ost
Bearbeitung	JSA	Biotop-Nr. alt	270 162
	Kopie Ja	Kartierung	15.09.2017
Räumliche Abbildung	Linie	Fläche / Länge [m²/m]	122,822
Anzahl Abschnitte	1	Breite (lineare Abb.) [m]	5

Pflanzenartenliste

Gruppe / Pflanzenart	MS	M	W	Vs	St	PA	Ph	Sz	VS	V	G	cf	§	Rote Liste				
														HH	ND	SH	D	
Solidago gigantea (Riesen-Goldrute)	7	w																
Anzahl Rote Liste Arten													1					
Anzahl Arten													15					

MS: Mengensystem; M: Mengenangabe, W: Bewertung der Art (FFH-Monitoring), Vs: Vegetationsschicht, St: Status, PA: Autor Phänologie; Ph: Phänologie, Sz: Soziabilität, VS: Vitalitätssystem; V: Vitalität, G: Geschlecht, cf: unsichere Bestimmung, §: Schutz nach BNatSchG, HH: Rote Liste Hamburg, Nds: Rote Liste Niedersachsen, SH: Rote Liste Schleswig-Holstein, D: Rote Liste Deutschland