

Erhebungsbogen

B

Projekt	Biotopkartierung Hamburg	Interne Nr.	65200
		DK5 DK5-GK	7842 7844
Handlungsbedarf	Nein	DK5 - Name	Meiendorf-Ost
Bearbeitung	BRA	Biotop-Nr. alt	270 162
Räumliche Abbildung	Linie	Kartierung	15.05.2006
Anzahl Abschnitte	1	Fläche / Länge [m²/m]	122,822
		Breite (lineare Abb.) [m]	5

Gesetzlicher Schutz	§ 14 (2) 2.2 Knicks	Schutz nur teilweise	Nein
----------------------------	---------------------	-----------------------------	------

Gesamtbewertung	5	Noch wertvoll, gut entwicklungsfähig
– Alter	3	Biotop geringen Alters, 5 bis 10 Jahre
– Belastungsgrad	5	Flächenhaft mittlere oder örtlich starke Belastung
– Ökolog. Funktion	5	Bedeutung in einem Biotopkomplex, für den lokalen Biotopverbund oder als Puffer
– Seltenheit	5	Seltener Biotoptyp, floristisch stark verarmt, ohne seltener Pflges. od. verbr. artenreicher Biotoptyp

Bestandsbeschreibung

Knickneuanlage mit einem über 1 m hohen und 5 m breitem Wall, der derzeit noch größtenteils ruderal überwachsen ist von Brennessel und Queckenfluren, Giersch und Beifuß. In den Wall wurde breit gestreut gepflanzt eine mäßig knicktypische Vegetation aus zahlreichen, meist heimischen Gehölzarten (die Verwendung gartenspezifischer Zuchtformen ist nicht auszuschließen). Der Knick grenzt ein Acker im Norden gegen extensiv genutzte Flächen des Naturschutzgebietes im Süden ab. Die Gehölze sind derzeit noch sehr niedrig, unter 1 m hoch und gefährdet vom Absterben.

Vorkommen an Biotoptypen

1	TF	Typ	HF	F.Anteil
2	BTYP	Biotoptyp	- gesetzl. Grundl.	
3	Zusatz	Zusatz zum Biotoptypen		
4	LRT	Lebensraumtyp		
1	1		Ja	100 %
2	HWN	Knickneuanlage (2000)		

Räumliche Lage

Lagebeschreibung	S Jarnostraße	Hochwert (Y)	5942761
Nachbarnutzung/en	Acker, Sukzession	Naturraum	Stapelfelder Jungmoränengebiet (702.00)
Rechtswert (X)	578121	Gemarkung	Meiendorf (541)
Bezirk	Wandsbek	Ramsargebiet	<input type="checkbox"/> EG-Vogelschutzgeb.
Stadtteil (OT-Nr.)	Rahlstedt (526)	Nationalpark	<input type="checkbox"/>
Digitaler Grünplan	<input type="checkbox"/> Hafengesamtgebiet		
Ausgleichsflächen NSG / ND / LSG	<input checked="" type="checkbox"/> Biosphärenreservat		
	LSG Duvenstedt, Bergstedt, Lemsahl-Mellingstedt, Volksdorf und Rahlstedt [HH-2009 / Anteil: 100%]		
FFH-GEBIET			
Wasserschutzgebiet			

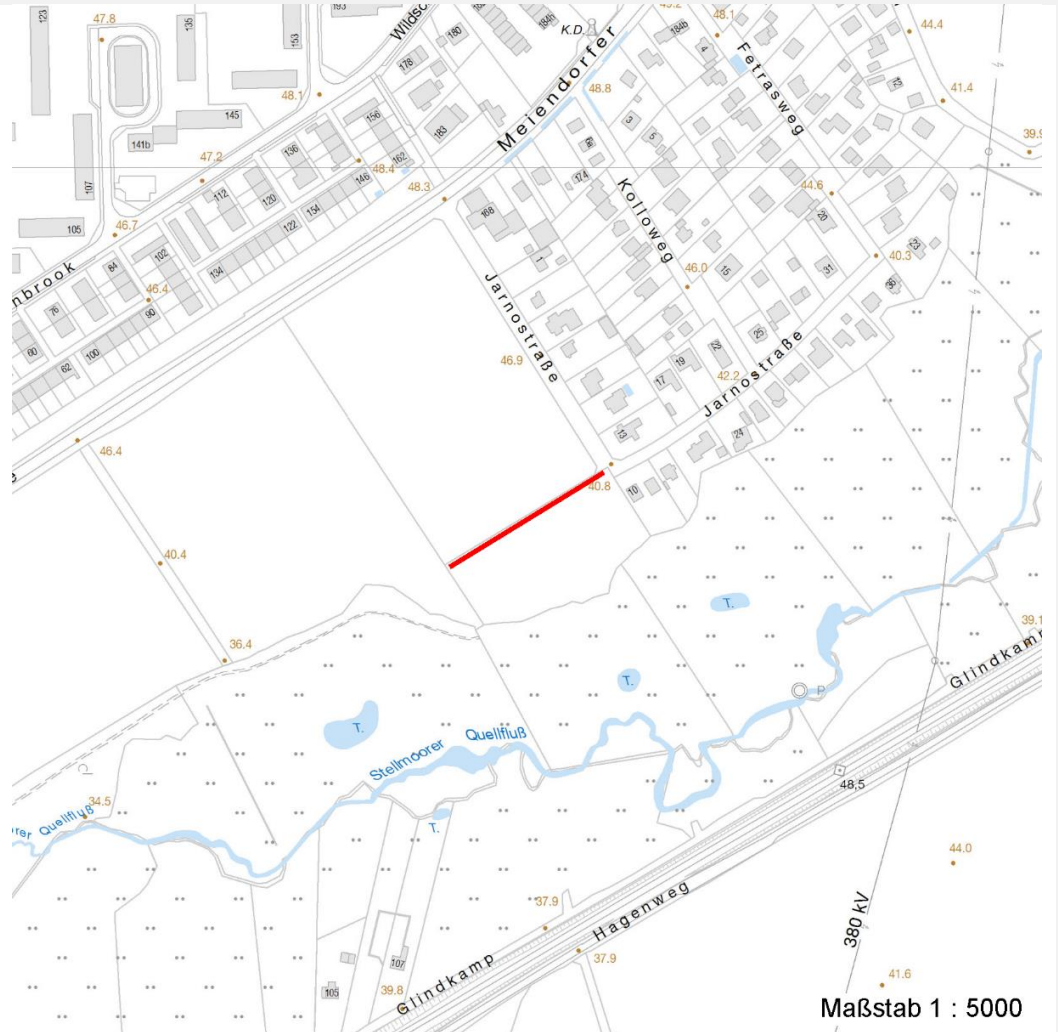
Erhebungsbogen

B

Projekt	Biotopkartierung Hamburg	Interne Nr.	65200
		DK5 DK5-GK	7842 7844
		DK5 - Name	Meiendorf-Ost
Handlungsbedarf	Nein	Biotop-Nr. alt	270 162
Bearbeitung	BRA	Kartierung	15.05.2006
Räumliche Abbildung	Linie	Fläche / Länge [m²/m]	122,822
Anzahl Abschnitte	1	Breite (lineare Abb.) [m]	5

Räumliche Lage

Karte



Weitere Erhebungsbögen

Interne Nr.	Interne Nr. Zuordnung	DK5	Biotop-Nr.	Kartierung	Zuordnung	DK5 (GK)	Biotop-Nr. (alt)
65200	118422	7842	270	15.09.2017	K	7844	162

Zuordnung: N = nachfolgende Kartierung, K = weitere Kartierungen (zeitlich vorher oder nachher)

Foto

Interne Nr.	Index	Dateiname	Aufnahmerichtung
2316	0	7842_270_150506_1.JPG	

Weitere Angaben

Merkmal	Wert
Auswertung Gefährdung / Einflüsse	Nicht vollständig knicktypische gepflanzte Vegetation, angrenzende Intensivnutzung im Norden.

Erhebungsbogen

B

Projekt	Biotopkartierung Hamburg	Interne Nr.	65200
		DK5 DK5-GK	7842 7844
Handlungsbedarf	Nein	DK5 - Name	Meiendorf-Ost
Bearbeitung	BRA	Biotop-Nr. alt	270 162
Räumliche Abbildung	Linie	Kartierung	15.05.2006
Anzahl Abschnitte	1	Fläche / Länge [m²/m]	122,822
		Breite (lineare Abb.) [m]	5

Weitere Angaben

Merkmal	Wert
Wertgesichtspunkte	Schaffung einer neuen Abschirmung des Naturschutzgebietes gegen die Ackerflächen, Abgrenzung der extensiven Wiesenfläche im Süden gegen Nährstoffeinträge aus dem Norden.
Maßnahmen	Ergänzung von Lücken in der Gehölzpflanzung mit Stecklingsmaterial aus naturnahen Knicks der Nachbarschaft

Foto

Fotodatei 7842_270_150506_1.JPG
Bildbeschreibung
Aufnahmerichtung

Fotodatei
Bildbeschreibung
Aufnahmerichtung



Teilflächenbeschreibung

Teilflächentyp		Teilflächen-Nr.	1
Biotoptyp	Knickneuanlage (2000)	Biotoptyp	HWN
- Zusatz		- gesetzl. Grundl.	
FFH-LRT		FFH-LRT	
Beschreibung		Entw.potential LRT	
		Hauptfläche	Ja
		Flächenanteil	100 %
		FFH-Unters.Fläche	Nein
		Saatgutfläche	Nein

Erhebungsbogen

B

Projekt	Biotopkartierung Hamburg	Interne Nr.	65200
		DK5 DK5-GK	7842 7844
Handlungsbedarf	Nein	DK5 - Name	Meiendorf-Ost
Bearbeitung	BRA	Biotop-Nr. alt	270 162
Räumliche Abbildung	Linie	Kartierung	15.05.2006
Anzahl Abschnitte	1	Fläche / Länge [m²/m]	122,822
		Breite (lineare Abb.) [m]	5

Weitere Angaben

Merkmal	Wert
Boden	
Feuchte	5 - frisch und mäßig frisch
Stickstoffgehalt	7 - stickstoffreich
Standort, Relief	
Belichtung	6 - halbsonnig bis halbschattig
Veg. - Soziologie	
BfN Schlüssel	17.0.02.01 - Sisymbrium (Kurzlebige Ruderalges.) 19.1.02.01 - Aegopodium podagrariae (Gierschfluren)

Zeigerwerte der Pflanzenartenliste (Auswertung)

Standort	Belichtung	halbsonnig bis halbschattig	6,4
Boden	Feuchte	frisch und mäßig frisch	5,4
	Stickstoff (N)	stickstoffreich	7
	Reaktion	neutral	7,2
Vegetation	Mahdverträglichkeit	mäßig schnittverträglich (erster Schnitt nicht vor 1. Juli)	4,6
Zeigerwerte	Futterwert	geringwertiges Futter	2,7
	Wechselfeuchteanzeiger		4
	Giftpflanzen		0
	Überschw.anzeiger		0

Pflanzenartenliste

Gruppe / Pflanzenart	MS	M	W	Vs	St	PA	Ph	Sz	VS	V	G	cf	§	Rote Liste				
														HH	ND	SH	D	
Tracheobionta (Gefäßpflanzen)																		
Aegopodium podagraria (Giersch)	7	h		-														
Artemisia vulgaris (Gewöhnlicher Beifuß)	7	h		-														
Bromus sterilis (Taube Trespe)	7	h		-														
Calamagrostis epigejos (Land-Reitgras)	7	w		-														
Carpinus betulus (Hainbuche)	7	w		-														
Chenopodium album (Weißer Gänsefuß)	7	w		-														
Cirsium arvense (Acker-Kratzdistel)	7	w		-														
Corylus avellana (Haselnuss)	7	w		-														
Dactylis glomerata (Wiesen-Knäuelgras)	7	w		-														
Elymus repens (Gewöhnliche Quecke)	7	h		-														
Euonymus europaeus (Gewöhnliches Pfaffenhütchen)	7	h		-														
Fraxinus excelsior (Gewöhnliche Esche)	7	w		-														
Lonicera tatarica (Tatarische Heckenkirsche)	7	w		-														
Lysimachia vulgaris (Gewöhnlicher Gilbweiderich)	7	w		-														
Prunus spinosa (Schlehe)	7	w		-														
Rumex obtusifolius (Stumpfbblätteriger Ampfer)	7	w		-														
Salix cinerea (Grau-Weide)	7	w		-														
Sambucus nigra (Schwarzer Holunder)	7	w		-														
Sorbus aucuparia (Eberesche)	7	w		-														
Stellaria holostea (Große Sternmiere)	7	w		-														
Taraxacum spec. (Löwenzahn)	7	w		-														

Projekt	Biotopkartierung Hamburg		Interne Nr.	65200	
			DK5 DK5-GK	7842	7844
Handlungsbedarf	Nein		DK5 - Name	Meiendorf-Ost	
Bearbeitung	BRA	Kopie	Biotop-Nr. alt	270	162
Räumliche Abbildung	Linie		Kartierung	15.05.2006	
Anzahl Abschnitte	1		Fläche / Länge [m²/m]	122,822	
			Breite (lineare Abb.) [m]	5	

Pflanzenartenliste														Rote Liste			
Gruppe / Pflanzenart	MS	M	W	Vs	St	PA	Ph	Sz	VS	V	G	cf	§	HH	ND	SH	D
Urtica dioica (Große Brennessel)	7	h		-													
Viburnum opulus (Gewöhnlicher Schneeball)	7	w		-													
Anzahl Rote Liste Arten																	
Anzahl Arten														23			

MS: Mengensystem; M: Mengenangabe, W: Bewertung der Art (FFH-Monitoring), Vs: Vegetationsschicht, St: Status, PA: Autor Phänologie; Ph: Phänologie, Sz: Soziabilität, VS: Vitalitätssystem; V: Vitalität, G: Geschlecht, cf: unsichere Bestimmung, §: Schutz nach BNatSchG, HH: Rote Liste Hamburg, Nds: Rote Liste Niedersachsen, SH: Rote Liste Schleswig-Holstein, D: Rote Liste Deutschland